

Zeitschrift: Bulletin technique de la Suisse romande
Band: 75 (1949)
Heft: 14

Werbung

Nutzungsbedingungen

Die ETH-Bibliothek ist die Anbieterin der digitalisierten Zeitschriften. Sie besitzt keine Urheberrechte an den Zeitschriften und ist nicht verantwortlich für deren Inhalte. Die Rechte liegen in der Regel bei den Herausgebern beziehungsweise den externen Rechteinhabern. [Siehe Rechtliche Hinweise.](#)

Conditions d'utilisation

L'ETH Library est le fournisseur des revues numérisées. Elle ne détient aucun droit d'auteur sur les revues et n'est pas responsable de leur contenu. En règle générale, les droits sont détenus par les éditeurs ou les détenteurs de droits externes. [Voir Informations légales.](#)

Terms of use

The ETH Library is the provider of the digitised journals. It does not own any copyrights to the journals and is not responsible for their content. The rights usually lie with the publishers or the external rights holders. [See Legal notice.](#)

Download PDF: 06.10.2024

ETH-Bibliothek Zürich, E-Periodica, <https://www.e-periodica.ch>

BULLETIN TECHNIQUE

de la Suisse romande

Organe de la Société suisse des ingénieurs et des architectes, des Sociétés vaudoise et genevoise des ingénieurs et des architectes, de l'Association des Anciens élèves de l'Ecole polytechnique de l'Université de Lausanne, des Groupes romands des Anciens élèves de l'Ecole polytechnique fédérale

Lausanne, 2 juillet 1949 — 75^{me} année, N° 14

GÉTAZ ROMANG ECOFFEY S.A.

**TOUT
POUR LA
CONSTRUCTION**

CARREAUX DE REVÊTEMENT EN CÉRAMIQUE

LE PROGRÈS

*dans la technique
de la céramique
du bâtiment*

KERVIT

Qualité supérieure
Résistance et adhérence accrues
Agéivité garantie
Absence de craquelures
Gamme étendue de couleurs
Pose facile

Agent général pour la Suisse : SODREX S.A., Genève



FONTE DE FER POUR TOUS LES BESOINS DE L'INDUSTRIE,
DE L'ARTISANAT ET DU GÉNIE CIVIL

FONDERIE DU VALLON S.A. LAUSANNE

Place du Vallon 9-11

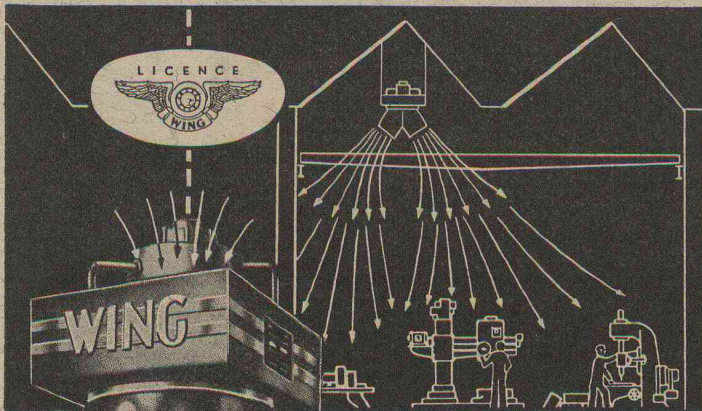
Téléphone (021) 243 84

BREVETS d'INVENTION

la plus ancienne maison de Suisse :

Dériaz, Kirker & C^{ie}
Genève
14 rue du Mont-Blanc

Pour le chauffage des usines
* les AEROCHAUFFEURS TOURNANTS



à eau chaude
ou vapeur

BREVETS EN TOUS PAYS

CONSTRUITS
EN EUROPE PAR LES
ETABLISSEMENTS

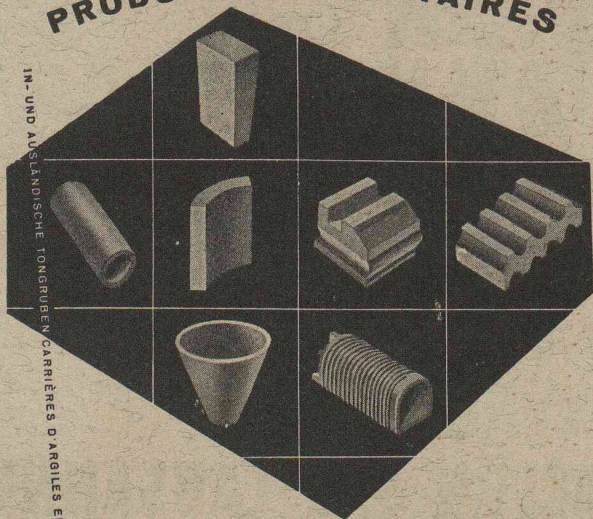
Wanson S.A.

CONSTRUCTION DE
MATERIEL THERMIQUE
222, RUE ROYALE - BRUXELLES

Agent général pour la Suisse :

ROGER WAVRE, ing.,
7, Avant-Poste LAUSANNE Tél. 3 19 84

FEUERFESTE ERZEUGNISSE
PRODUITS RÉFRACTAIRES



IN- UND AUSLÄNDISCHE TONGRUBE- und CARRIÈRES D'ARGILES EN SUISSE ET À L'ÉTRANGER

Chamotte, Corindon
Carbure de silice
Briques anti-acides
Briques isolantes



TONWERK LAUSEN AG

LAUSEN BLD.

K. Jorzi

ECLATIN

Mastic pour machines

gris 21163 ou rouge-brun 20734

Mastics séchant rapidement,
faciles à poncer et à enduire
de peintures à l'huile, d'émaux
et de vernis synthétique, ainsi
que de vernis cellulosique.

Demandez offres avec échantillons

ECLATIN S. A., Soleure



FABRIQUE de COULEURS et VERNIS

Téléphone (065) 2 41 41

LOSINGER & CIE S. A.

Lausanne, Vevey, Genève, Sion

Pieux en béton



Systemes:

EXPRESS & FROTÉ



Möbi



F.X. WOLF



4

Bâtie pour l'éternité — ainsi nous apparaît la cathédrale. Pourtant la fine dentelle de ses tours, sous l'influence de la pluie, du vent et du soleil, lentement, mais inévitablement, s'effrite. Peu à peu, les arêtes s'émousent, les pierres perdent la stabilité de leur assise et sans cesse des mains d'hommes soigneuses doivent réparer l'oeuvre de la destruction du temps.

La qualité de notre crayon KOH-I-NOOR cependant, elle, est indestructible. Le Temps ne peut rien contre elle. Le KOH-I-NOOR est et demeurera

Inaltérable dans le cours du Temps!

Seite / page

leer / vide /
blank

S. A. DES ENGRENAGES MAAG, ZURICH



Roues «Protex» pour tramways des Pays-Bas

LES ENGRENAGES «PROTEX-MAAG»

avec jante montée sur ressorts et à denture trempée et rectifiée assurent une longue durée des engrenages, une marche douce du véhicule et la protection efficace des autres organes de traction.

PAPETERIE de ST. LAURENT *Charles Krieg*

RUE ST LAURENT, 21
LAUSANNE
Tél. 3 55 77

ASCENSEURS MONTE-CHARGE MONTE-PLATS MOTEURS ÉLECTRIQUES EN TOUS GENRES DEVIS SUR DEMANDE

ASCENSEURS ET MOTEURS «SCHINDLER»
HAUBRUGE & C^e LAUSANNE
Rue J.-J. Cart 8 - Tél. 3 74 27



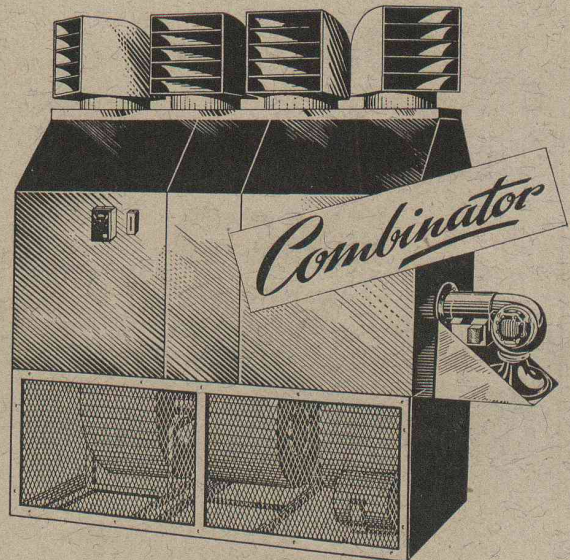
INCA

Les pièces en fonte sous pression INCA sont précises et interchangeables, leurs surfaces lisses et propres; aussi elles rendent d'inappréciables services à tous les constructeurs de machines et d'appareils.

INJECTA S.A.

TEUFENTHAL (Argovie) - Téléphone 3 82 77

Usines suisses de fonte sous pression en tous alliages.
FABRIQUE D'APPAREILS



Aerosouffleur Modèle « National »

entièrement automatique au mazout, air chauffé directement à basse température. Economie maximum par montée en température ultra-rapide et rendement supérieur à 80 %.

Modèles de 65'000 à 375'000 cal/h., à souffleurs directs: idéal pour ateliers, entrepôts, avec canaux: pour églises, écoles, cinémas, etc...

AUTOCALORA S. A., LAUSANNE

8, rue de la Tour — Téléphone (021) 3 09 45

ELECTRICAL INSTRUMENTS CORP. NEWARK USA.



REPRÉSENTANT GÉNÉRAL POUR LA SUISSE:
ARTHUR UTZ BERNE
TÉLÉPHONE 277 06



PARFAIT
MODERNE

Installations aérotechniques
Ventilateurs - Dépoussiérage
Protection contre l'incendie

APPAREILLAGE SPECIAL ET BUREAU D'INGENIEURS FREI SA
BERNE ET ZURICH

LAUSANNE, PLACE ST-FRANÇOIS 12 bis, TÉLÉPHONE 34547

VIANINI

le supertuyau en béton armé centrifugé.
Haute résistance. Etanchéité.
Longueur utile jusqu'à 3,65 m¹.

EMCO

Fosse septique à
eau claire et biologique. Filtres.
Fonctionnement garanti.

Tuyaux ronds longueur 1 m¹
jusqu'à 1500 mm ϕ armés ou non.

Pierre artificielle

Briques creuses D.F.G.

DESMEULES FRÈRES

FABRIQUE DE PRODUITS EN CIMENT

GRANGES-MARNAND Tél. 037 6 41 16

Société Suisse des Explosifs

Usine et siège à **GAMSEN** près **Brigue** (Valais)

Explosifs de sûreté :

GAMSITE

et SIMPLONITE

Dynamites à tous dosages

Dynamite „Antigel“

Mèches et Détonateurs

Tous accessoires pour le tir des Mines

Nitropentaérythrite Cordeau détonant

Télégrammes : „Explosifs-Brigue“
Téléphone : Bureaux (028) 3 11 81 Brigue
Usines (028) 3 11 82 »

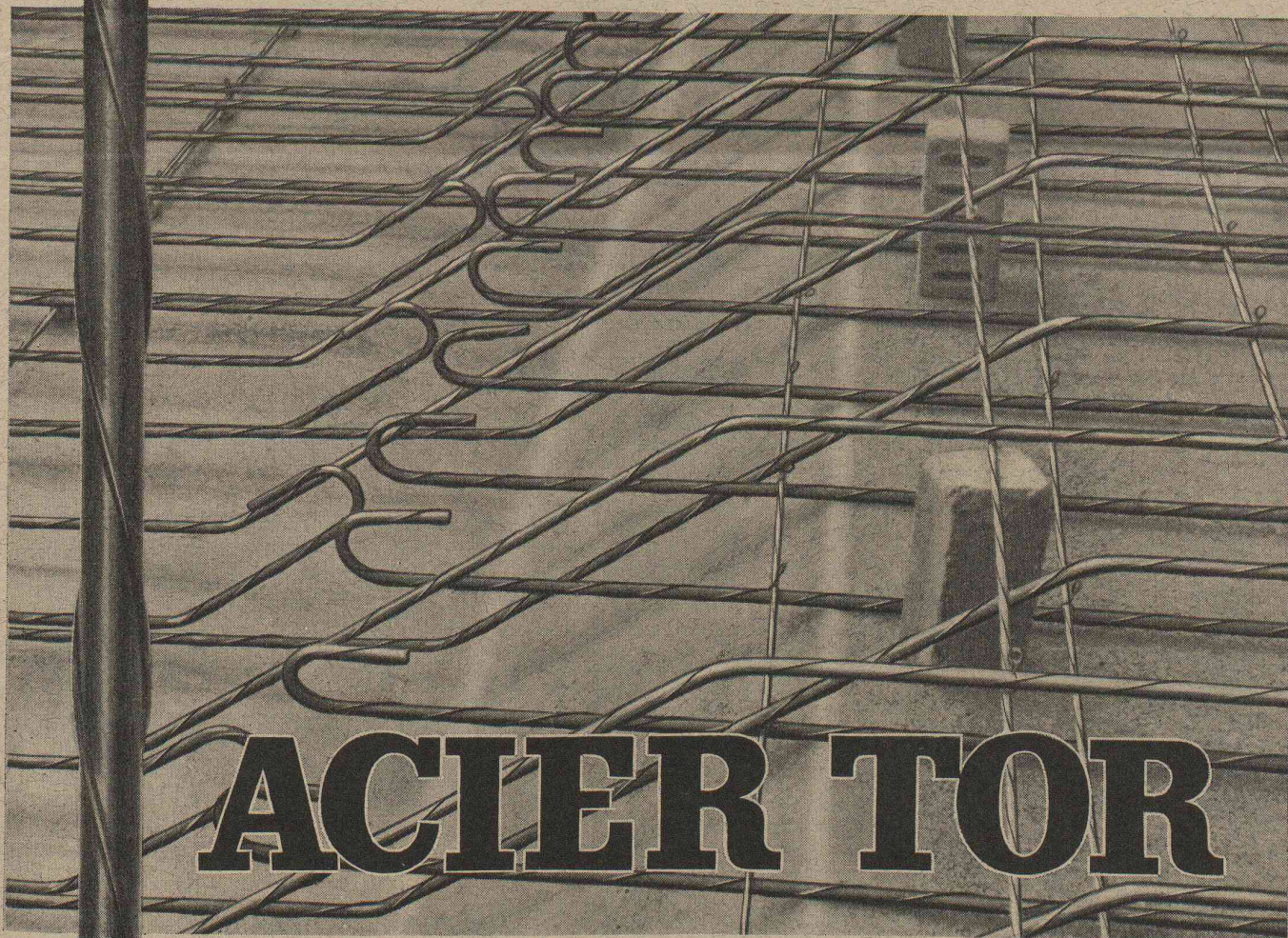


ACIER TOR

le nouvel acier d'armature suisse

+ Brevet Cl. 79n 198469

limite d'adhérence en moyenne de ~40% plus élevée
des fissures plus fines
des contraintes plus élevées admissibles
l'économie de poids atteint jusqu'à 25%

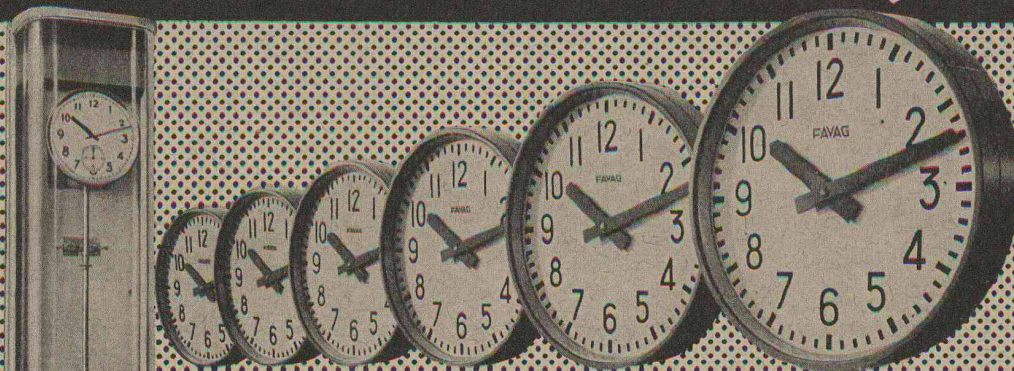


ACIER TOR

S.A. DES FORGES ET USINES DE MOOS LUCERNE

Livraison par les marchands de fer

HORLOGES ELECTRIQUES



FAVAG

Fabrique d'appareils électriques S.A.

NEUCHATEL

FAVAG
H-563



vevey

Charpentes métalliques

1419 - I. f.

Ateliers de Constructions Mécaniques de Vevey S.A.

Vevey/Suisse