

Zeitschrift: Bulletin technique de la Suisse romande
Band: 75 (1949)
Heft: 18

Werbung

Nutzungsbedingungen

Die ETH-Bibliothek ist die Anbieterin der digitalisierten Zeitschriften. Sie besitzt keine Urheberrechte an den Zeitschriften und ist nicht verantwortlich für deren Inhalte. Die Rechte liegen in der Regel bei den Herausgebern beziehungsweise den externen Rechteinhabern. [Siehe Rechtliche Hinweise.](#)

Conditions d'utilisation

L'ETH Library est le fournisseur des revues numérisées. Elle ne détient aucun droit d'auteur sur les revues et n'est pas responsable de leur contenu. En règle générale, les droits sont détenus par les éditeurs ou les détenteurs de droits externes. [Voir Informations légales.](#)

Terms of use

The ETH Library is the provider of the digitised journals. It does not own any copyrights to the journals and is not responsible for their content. The rights usually lie with the publishers or the external rights holders. [See Legal notice.](#)

Download PDF: 02.02.2025

ETH-Bibliothek Zürich, E-Periodica, <https://www.e-periodica.ch>

BULLETIN TECHNIQUE

de la Suisse romande

Organe de la Société suisse des ingénieurs et des architectes, des Sociétés vaudoise et genevoise des ingénieurs et des architectes, de l'Association des Anciens élèves de l'Ecole polytechnique de l'Université de Lausanne, des Groupes romands des Anciens élèves de l'Ecole polytechnique fédérale

Lausanne, 27 août 1949 — 75^{me} année, N° 18

Le brûleur américain à mazout

AUTO-HEAT

Etudié spécialement pour la Suisse

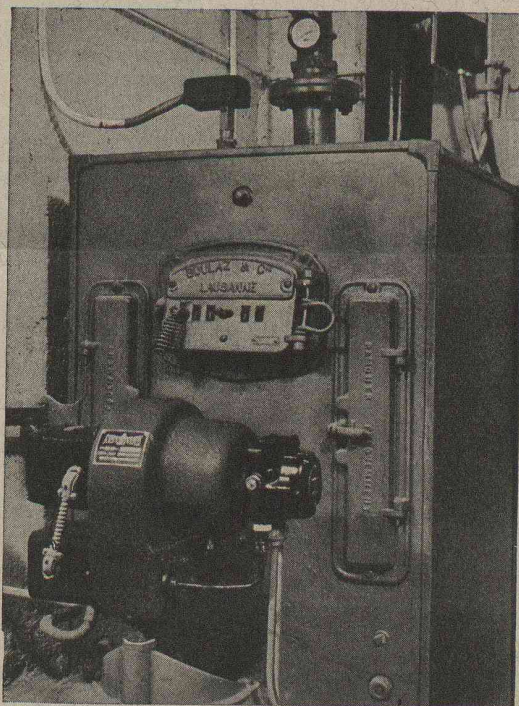
Capacités pour toutes applications

IMPORTATEURS DIRECTS

QUENDOZ Frères

Combustibles liquides et solides

Tél. 2 80 76 - **LAUSANNE** - Caroline 2



MANUFACTURE de Produits Céramiques et Réfractaires S.A. LAUSEN

PRODUITS RÉFRACTAIRES : BRIQUES, PLANELLES, DALLES, MORTIER, MOUFLES, CREUSETS

Briques Klinker pour façades — Planelles Klinker pour carrelages — Briques de parement

TUYAUX EN GRÈS, AUGES, CUVES — BRIQUES ÉMAILLÉES

Visitez notre exposition permanente : Schweizer Bau-Centrale, Zurich 1, Talstrasse 9 (Entrée libre).

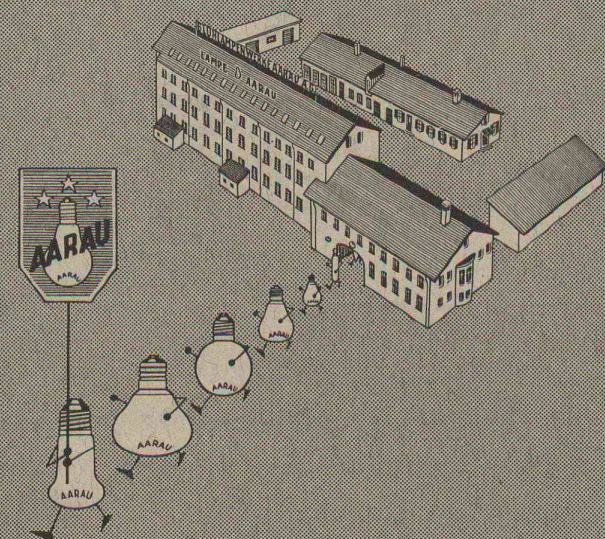


FONTE DE FER POUR TOUS LES BESOINS DE L'INDUSTRIE,
DE L'ARTISANAT ET DU GÉNIE CIVIL

FONDERIE DU VALLON S.A. LAUSANNE

Place du Vallon 9-11

Téléphone (021) 2 43 84

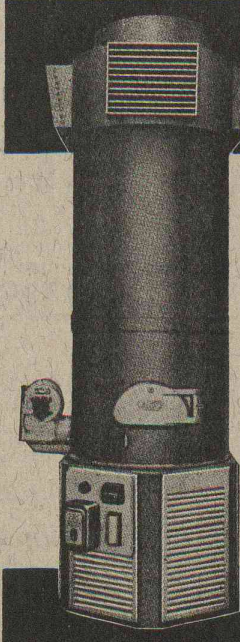


Origine de la lampe de qualité „AARAU“; utilisée partout depuis des dizaines d'années avec grand succès.

USINES DE LAMPES ÉLECTRIQUES AARAU S. A., AARAU

THERMOBLOC

LE SYSTEME DE CHAUFFAGE REVOLUTIONNAIRE



*Produit 135.000 calories utiles.
Rendement très élevé (82 à 85 %).
Fonctionne sans aucune surveillance.
Produit immédiatement la chaleur quand et où elle est nécessaire.
Occupe un espace minimum (moins d'un m²).
Aucun frais d'installation.
Aucun risque de gel.
Construit en série, d'où prix d'achat peu élevé.
Assure l'aération en été.
Présentation particulièrement soignée.*

Nous nous ferons un plaisir de vous envoyer, sur simple demande, notre notice détaillée.

ÉTABLISSEMENTS Wansoy

222, RUE ROYALE • BRUXELLES
PARIS • LILLE • LAUSANNE • MILAN
LISBONNE • AMSTERDAM • NEW-YORK

Agent général pour la Suisse:
ROGER WAVRE, ingénieur
7, Avant-Poste, Lausanne. Tél. 3 19 84.

ACIERS INOXYDABLES



bandes
barres
fils
tôles et
TUBES
soudés et
sans soudure

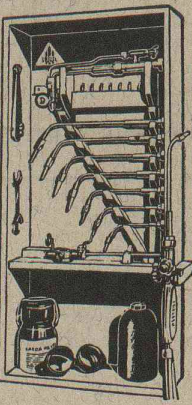
COURVOISIER & Co.
S. A., BIENNE Tél. (032) 2 33 38



LOSINGER & CIE S. A.
Lausanne, Vevey, Genève, Sion

Pieux en béton

Systemes:
EXPRESS & FROTÉ

**Appareils de soudure
Métaux d'apport
Tous accessoires**

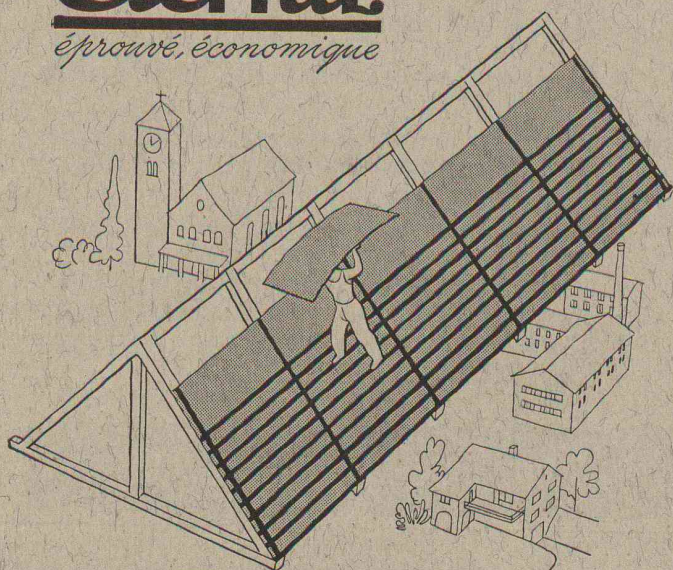
DEMANDEZ DEVIS OU LA VISITE DE NOTRE REPRÉSENTANT

**USINES
OXYGÈNE & D'HYDROGÈNE S. A.
LUCERNE**

Service VEVEY : Tél. (021) 5 11 44

Eternit

Éprouvé, économique



Soustoiture

Les plaques fixées directement sur les chevrons constituent la meilleure protection contre la pénétration de l'humidité, de la poussière et de la neige, ainsi que contre le feu. De grand format et légères, leur pose est rapide et facile.

ETERNIT S.A. NIEDERURNEN TEL. (058) 41555



BIDURIT

Plaquettes de toutes nuances, formes et grandeurs

le métal dur à grand rendement



TRÉFILERIES RÉUNIES S.A. BIENNE

Carreaux de revêtement en verre-céramique

LE PROGRÈS
dans la technique
de la céramique
du bâtiment

KERVIT

Qualité supérieure
Résistance et adhérence accrues
Agéivité garantie
Absence de craquelures
Gamme étendue de couleurs
Poids et Epaisseur du revêtement réduits de 2/3

Agent général pour la Suisse : SODREX S.A., Genève

TUYAUX VIANINI en béton armé centrifugé

pour conduites de câbles, égouts, syphons, turbines, captages etc.

FOSSES SEPTIQUES

"EMCO"

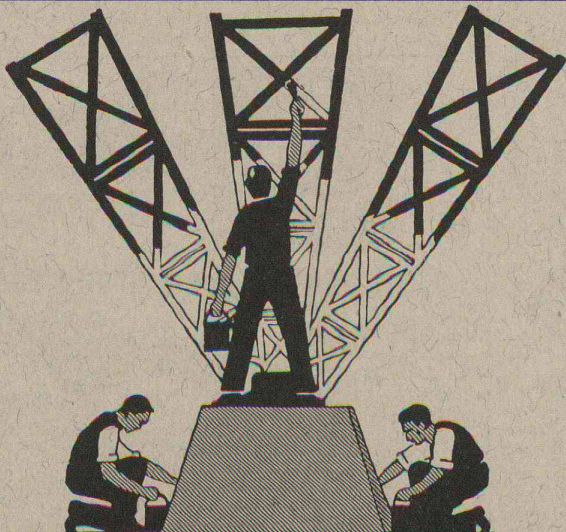
Tous produits en ciment.

Tuyaux ordinaires jusqu'à 1500 mm ϕ armés ou non.

Nous nous chargeons du moulage de n'importe quelle pièce en béton.

DESMEULES FRÈRES, GRANGES-MARNAND

TÉLÉPHONE 0.37 64116



Une garantie de qualité

EMAILLIT

pour béton et Emaillit antirouille

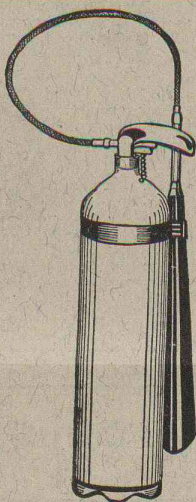
en noir, argent et couleurs, pour les usages et exigences les plus divers ; spécialités de renommée ancienne.

Conseils techniques, scientifiques et chimiques, sans aucun engagement de votre part. Nos EMAILLITES se trouvent également en vente dans les maisons spécialisées de la branche, mais exigez bien la marque EMAILLIT.

USINES TECHNICO-CHIMIQUES S.A., MUTTENZ-BÂLE, TÉL. (061) 9 30 22

Extincteurs à CO₂

Le meilleur extincteur pour toutes les incendies où l'eau ne peut être employée. Se prête tout spécialement pour les industries et établissements travaillant avec des matières chimiques ou de combustibles liquides (benzine, huile, etc.). CO₂ est mauvais conducteur de l'électricité et par conséquent le moyen d'extinction idéal pour installations et appareils électriques. Livrables en différents modèles et grandeurs.

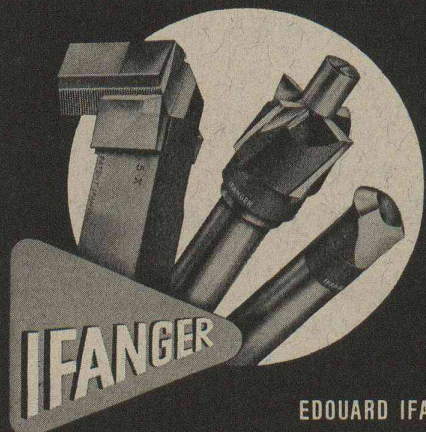


S.A. *Carba* A.G.

LIEBEFELD - BERN - ZÜRICH-BASEL-LAUSANNE



LICHT A.G. GOLDAU
LUMIERE S.A. GOLDAU



Outils normaux de tour
Fraises à pivot en acier rapide et avec métal dur

Fabrique d'outils de précision

EDOUARD IFANGER, USTER (SUISSE)

Metallum Pratteln S.A.
Pratteln

soudure d'étain en toutes formes et alliages, métal antifriction, étain pur, plomb pur, etc.



POMPES À VIDE ÉLEVÉ

(pompes à palettes)

0.5 à 240 m³/h
0.1 à 0.001 mm Hg

Exécution spéciale pour vapeurs saturées

POMPES A DIFFUSION

jusqu'à 60 m³/h 10⁻⁶ mm Hg

Accessoires pour le vide



Pompe à vide à palettes type VV6

MICALFIL S.A. ZURICH



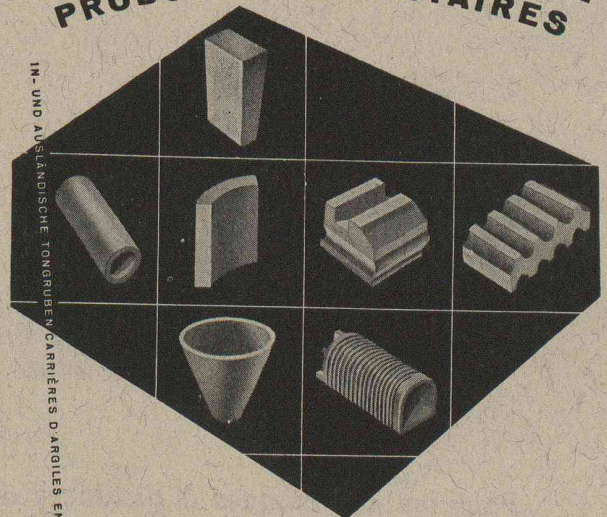
**PARFAIT
MODERNE**

Installations aérotechniques
Ventilateurs - Dépoussiérage
Protection contre l'incendie

APPAREILLAGE SPECIAL ET BUREAU D'INGENIEURS FREI SA
BERNE ET ZURICH

LAUSANNE, PLACE ST-FRANÇOIS 12 bis, TÉLÉPHONE 34547

FEUERFESTE ERZEUGNISSE PRODUITS RÉFRACTAIRES



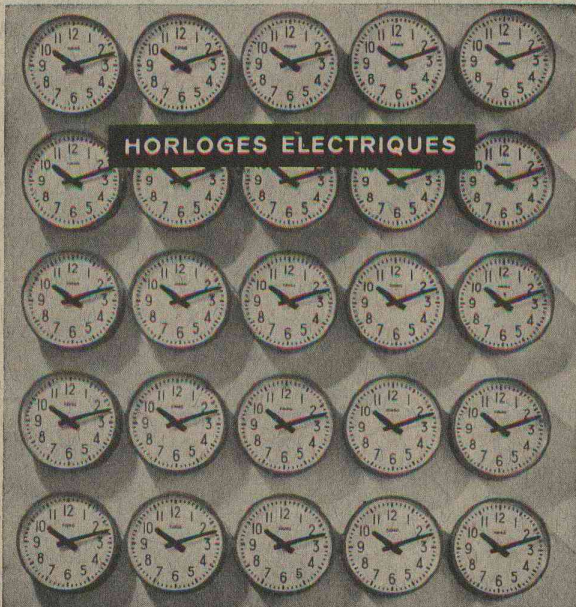
IN- UND AUSLÄNDISCHE TONRUBEN, CARRIÈRES, D'ARGILES EN SUISSE ET À L'ÉTRANGER

Chamotte, Corindon
Carbure de silice
Briques anti-acides
Briques isolantes



TONWERK LAUSEN AG

LAUSEN BLD.



HORLOGES ELECTRIQUES

FAVAG
Fabrique d'appareils électriques S.A.
NEUCHÂTEL

FAVAG
H. 558

Société Suisse des Explosifs

Usine et siège à **GAMSEN** près Brigue (Valais)

Explosifs de sûreté :

GAMSITE et SIMPLONITE

Dynamites à tous dosages

Dynamite „Antigel“

Mèches et Détonateurs

Tous accessoires pour le tir des Mines

Nitropentaérythrite Cordeau détonant

Télégrammes : „Explosifs-Brigue“
Téléphone : Bureaux (028) 3 11 81 Brigue
Usines (028) 3 11 82 »

Protégez vos moteurs au moyen des

COFFRETS DE PROTECTION OERLIKON



Types : S 6	pour courant nominal	6 A
S 10	„ „ „	10 A
S 15	„ „ „	15 A
S 25	„ „ „	25 A
S 60	„ „ „	60 A
S 400	„ „ „	400 A

Demandez s. v. p. prospectus N° 1551. F

*Pour les commandes à distances de tous genres
ainsi que pour la commande et la protection de moteurs, utilisez le nouveau*

CONTACTEUR DL 15

pour courant nominal 15 A
et tension nominale 500 A

Demandez notre prospectus N° 1560. F

ATELIERS DE CONSTRUCTION OERLIKON, ZURICH — TÉL. (051) 46 85 30

Bureau de Lausanne : Avenue J.-J. Mercier 7 — Tél. (021) 2 35 21