

Objektyp: **Advertising**

Zeitschrift: **Bulletin technique de la Suisse romande**

Band (Jahr): **75 (1949)**

Heft 18

PDF erstellt am: **22.07.2024**

Nutzungsbedingungen

Die ETH-Bibliothek ist Anbieterin der digitalisierten Zeitschriften. Sie besitzt keine Urheberrechte an den Inhalten der Zeitschriften. Die Rechte liegen in der Regel bei den Herausgebern.

Die auf der Plattform e-periodica veröffentlichten Dokumente stehen für nicht-kommerzielle Zwecke in Lehre und Forschung sowie für die private Nutzung frei zur Verfügung. Einzelne Dateien oder Ausdrucke aus diesem Angebot können zusammen mit diesen Nutzungsbedingungen und den korrekten Herkunftsbezeichnungen weitergegeben werden.

Das Veröffentlichen von Bildern in Print- und Online-Publikationen ist nur mit vorheriger Genehmigung der Rechteinhaber erlaubt. Die systematische Speicherung von Teilen des elektronischen Angebots auf anderen Servern bedarf ebenfalls des schriftlichen Einverständnisses der Rechteinhaber.

Haftungsausschluss

Alle Angaben erfolgen ohne Gewähr für Vollständigkeit oder Richtigkeit. Es wird keine Haftung übernommen für Schäden durch die Verwendung von Informationen aus diesem Online-Angebot oder durch das Fehlen von Informationen. Dies gilt auch für Inhalte Dritter, die über dieses Angebot zugänglich sind.

DOCUMENTATION

Extraits d'articles de revues suisses et étrangères reçues par le «Bulletin technique» et déposées à la Bibliothèque de l'École polytechnique de l'Université de Lausanne, Avenue de Cour 29, où elles peuvent être consultées.

(N. B.— L'indice figurant en tête et à droite de chaque extrait est celui de la «Classification décimale universelle»).

Matériaux, Energie.

- BT 874 620.179.16
Tragbares Ultraschall-Dickenmessgerät. E. M.
 Techn. Rundschau. 16/7/48. 1 page, 5 fig.

Après un bref rappel concernant les bases physiques des ultrasons, l'auteur décrit un appareil d'auscultation transportable actuellement utilisé en Amérique pour déterminer certaines épaisseurs difficilement mesurables par d'autres moyens, et pour déceler certains défauts au sein des matériaux.

Mécanique appliquée.

- BT 875 621.577
Les applications pratiques des pompes à chaleur. R. SCHMID.
 Rev. Brown Boveri. 9-10/48. 6 pages, 6 fig.

De nombreuses pompes à chaleur ont été mises en service au cours de ces dernières années. Leur rentabilité dépend de divers facteurs et doit toujours être étudiée soigneusement. Tandis que l'emploi des pompes à chaleur pour des installations servant uniquement au chauffage ne se justifie que dans certains cas où l'on bénéficie de conditions favorables, il présente presque toujours un grand intérêt pour la distillation de liquides et la concentration de solutions. Les considérations qui le montrent sont complétées par quelques calculs simples.

- BT 876 621.34 : 621.944
L'équipement électrique des laminoirs à froid pour tôles fines.
 J. DELASTRE.
 Bull. Soc. franç. Electriciens. 3/49. 10 pages, 20 fig.

Les besoins sans cesse croissants de tôles fines dans l'industrie automobile, l'aviation, les chemins de fer et beaucoup d'autres applications laissent entrevoir un développement considérable des laminoirs à froid dans les années à venir. L'auteur expose le principe d'un train réversible, analyse le problème posé au constructeur électrique, décrit le schéma réalisé (laminoir, enrouleuse, marches auxiliaires, arrêts précis, freinage mécanique) et termine par quelques indications sur les solutions étrangères.

Electrotechnique.

- BT 877 621.335.6 (494)
Die elektrischen Schneeschleudermaschinen der schweizerischen Bahnen. E. ANDEREGG.
 Bull. Ass. suisse Electriciens. 19/2/49. 6 pages, 9 fig.

Après un aperçu du développement des chasse-neige électriques, l'auteur décrit en détail le type utilisé par les Chemins de fer fédéraux sur la ligne du Gothard. Il établit un tableau donnant les caractéristiques de l'ensemble du parc suisse de ces véhicules, et termine par quelques indications relatives à l'exploitation.

Génie.

- BT 878 624.012.47
Bétons précontraints et bétons armés. F. PANCHAUD.
 Atti e Rassegna tecnica. 3-4/48. 7 pages, 25 fig.

L'auteur s'attache à mettre en évidence les différences existant entre le béton armé et le béton précontraint, en étudiant le comportement statique de chacun de ces deux matériaux. Il montre l'influence des déformations lentes, puis indique quelques valeurs de contraintes de rupture et de contraintes admissibles. Il parle également des systèmes de mise en précontrainte et présente enfin quelques applications : pont-rail de 11 m de portée et de 13,25 m de largeur, sommier continu, renforcement d'un plancher nervuré en béton armé par l'adjonction d'un sommier précontraint.

- BT 879 624.072.233.5 : 624.131.522
Calcul de poutres reposant sur le sol. — Le coefficient de raideur K du sol. E. E. DE BEER.
 Ann. Trav. publics Belgique. 6, 8, 10, 12/48.
 116 pages, 78 fig., 25 tabl.

La théorie classique des poutres reposant sur sol élastique admet l'existence d'un facteur de proportionnalité, le « coefficient de raideur » K , entre la charge unitaire p et le tassement s du sol, tel que : $p = Ks$.

L'étude citée, très fouillée, a pour but de confronter cette notion avec les propriétés réelles des terres et de contrôler s'il est possible de dégager un coefficient de raideur fictif qui permettrait d'obtenir des résultats suffisamment approchés. L'auteur indique les erreurs qu'on peut commettre en se basant sur la notion de coefficient de raideur. Il recherche en outre s'il est possible d'élaborer une méthode de calcul qui, tout en étant basée sur les propriétés réelles des terres, n'est pas plus longue ni plus compliquée que celle basée sur le coefficient de raideur K .

Bibliographie.

CONFORT → **SALUBRITÉ**

Consultez nos ingénieurs spécialisés. Ils vous aideront à résoudre, sur la base des conceptions les plus modernes, vos problèmes d'aspiration de copeaux, dé poussiérage et séchage.

VENTILATION
TechnicAir SA

GENÈVE • 38-40, RUE DU MOLE • TÉLÉPHONE (022) 2 53 01

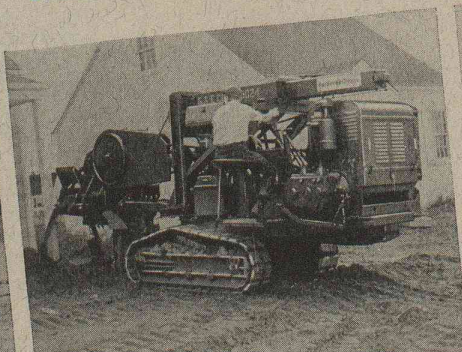
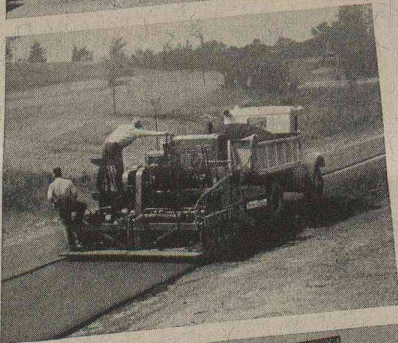
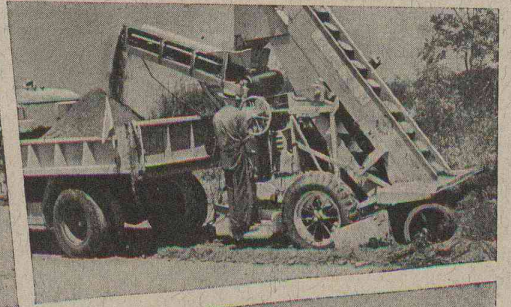
Installez les

Réducteurs à vis « Radicon » D. BROWN

Refroidissement forcé, circulation d'huile à l'engrenage et aux roulements, profil des filets D. Brown, charge et rendement élevés malgré dimensions réduites, moins cher pour puissance donnée que réducteur à vis ordinaire, sûr, silencieux.

Types et rapports les plus courants livrables de suite par l'agent général

W. EMIL KUNZ
 Case postale **ZURICH 27**
 Gotthardstr. 21 Tél. (051) 25 29 10



Les installations de transport et machines pour constructions de routes

BARBER - GREENE

jouissent d'une renommée mondiale

- Chargeuses à godets
- Transporteurs mobiles à ruban
- Excavateurs avec pelle en fouille
- Chargeuses à neige
- Machines à macadam
- Finisseuses de routes, etc.

Représentation générale pour la Suisse :

Robert Aebi & Cie SA Zurich

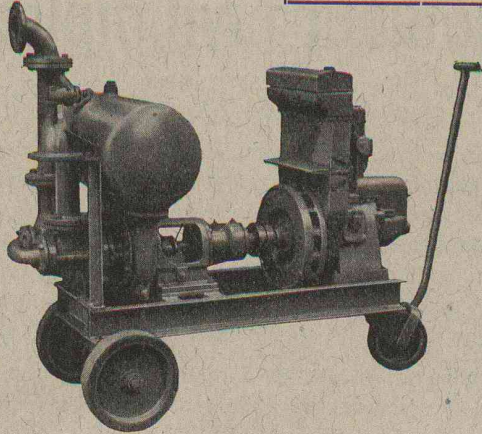
Bureau technique - Fabrique de machines - Fondée en 1881 - Tél. (051) 23 17 50

Pompes pour Entrepreneurs

à amorçage automatique, sans soupapes
Système Lauchenauer

Hauteur d'aspiration
jusqu'à 9 mètres

ACHAT ET LOCATION



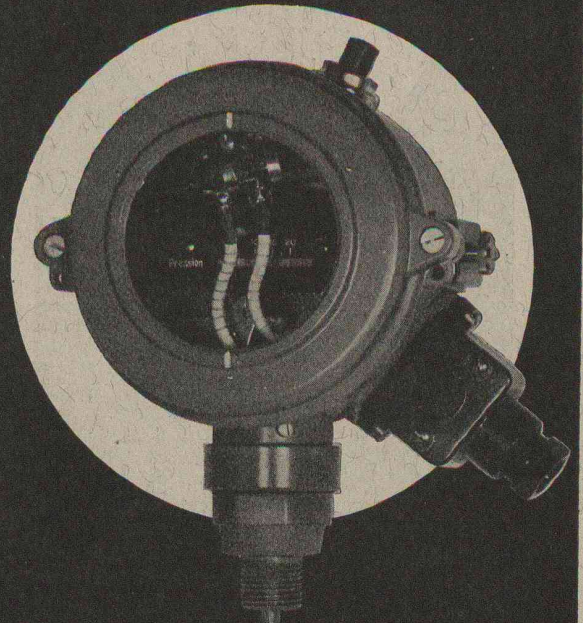
Débits de 1 à 500 litres/seconde. — Pas de soupape de pied, ni de clapet dans la tubulure d'aspiration. — Aucune pompe à vide de secours. — Réamorçage automatique immédiat, même si de l'air est entré dans le tuyau d'aspiration. — Pas de surfaces de joint présentant des frottements et s'usant, par conséquent insensibilité à l'action des limons, du sable et des graviers.

Ateliers de Construction s/ Sihl S. A.
Zurich

Fondés en 1871

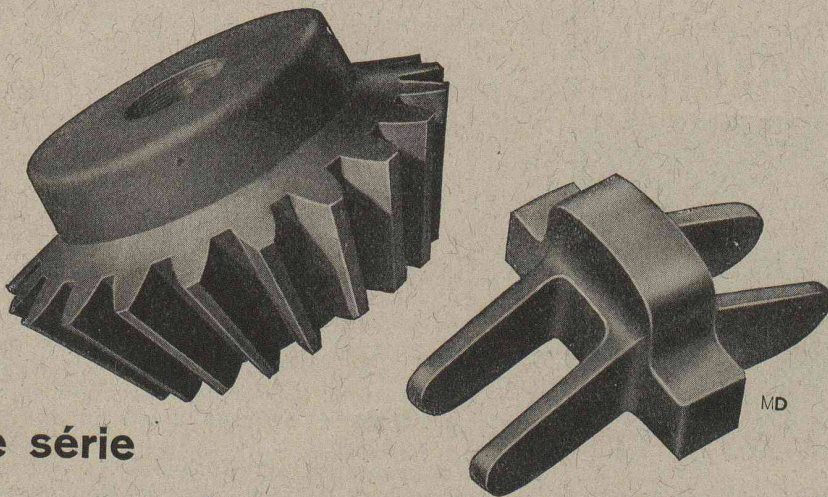
Tél. (051) 23 35 14

SAUTER



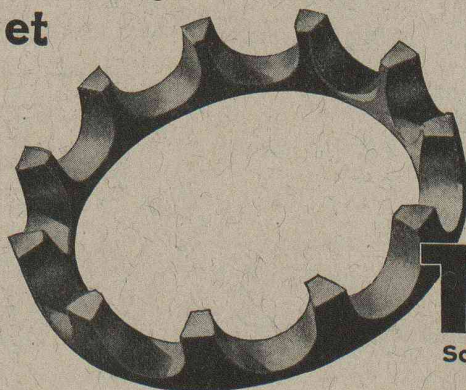
Régulateurs de précision
pour pression, température et humidité

Fabrique d'Appareils Electriques
Fr. Sauter S. A. Bâle



Pièces de série
de qualité irréprochable et
à prix avantageux

sont obtenues par le matriçage à chaud. Leurs avantages: Homogénéité absolue, surfaces lisses et propres, suppression d'opérations d'usinage, précision et interchangeabilité, fabrication rapide, rebut exclu.



THÉCLA
Société Anonyme St-Ursanne



30^e FOIRE NATIONALE
COMPTOIR SUISSE
 10 - 25 SEPTEMBRE 1949
LAUSANNE
RETOUR GRATUIT
 par chemin de fer, dans les six jours, jusqu'au 30.IX.49
 minimum de taxe en IIIe. cl. frs. 3.50



LE BRULEUR A MAZOUT

Delco a fait ses preuves!
 (Produit de la General Motors)

Economique et silencieux
 Marche parfaite garantie

Distributeur: Et. CH. RAMUZ S. A.
 Agent général et vente:
COMBUSTIBLES A. BLANC-MOREL S. A.
 Téléphone 4 04 63 Rue de Genève, LAUSANNE

VOMEDI
MEULES DIAMANTÉES



Produits de haute qualité *Vomedi*
LES FILS D'ANTOINE VOGEL
 Pieterlen (Suisse) Téléphone 7.71.44

Nous fournissons:
 Contre-pointes de tours équipées en métal dur, mèches à centrer, alésoirs etc.

Demandez prospectus!

L'INSPECTION FÉDÉRALE
DES TRAVAUX PUBLICS A BERNE

cherche un

ingénieur civil diplômé
 âgé de 35 à 40 ans

Etudes universitaires complètes. Connaissances théoriques approfondies, notamment en matière d'hydraulique. Pratique des constructions hydrauliques et routières. Habitude des relations avec les autorités et les bureaux techniques. Etre apte à traiter des problèmes généraux. Connaissance des langues officielles. Les candidats dont la langue maternelle est l'italien auront la préférence.

Engagement en qualité d'ingénieur de 1^{re} classe ou d'inspecteur suivant les aptitudes et l'activité antérieure.

Traitement: Ingénieur de 1^{re} classe: 7504 fr. à 10 816 fr.;
 Inspecteur: 8424 fr. à 11 736 fr.
 plus les allocations légales.

Entrée en service: à convenir.

Délaï d'inscription: 30 septembre 1949.

Offres manuscrites, avec curriculum vitae, certificats d'études et d'activité pratique à adresser à la dite inspection, Monbijoustrasse 45, Berne.

Administration cantonale vaudoise
Annnonce de place vacante

Maître enseignement professionnel A, à l'Ecole des métiers de la Ville de Lausanne. (chef de fabrication de la section de mécanique-électricité).

Traitement annuel initial: marié 11 256 fr. à 14 401 fr. tout compris.
 célib. 10 734 fr. à 13 798 fr. tout compris.

Délaï d'inscription: 22 août 1949.
 Entrée en fonctions: 1^{er} novembre 1949.

Conditions spéciales: Age maximum: 40 ans; minimum: 30 ans. Chargé de l'enseignement théorique aux élèves ainsi qu'aux cours de perfectionnement (mécanique, électrotechnique, dessin) des projets, dessins de construction des machines et appareillages électriques, de la répartition du travail, du contrôle, etc.

Etre en possession du diplôme de technicien-électricien; avoir une expérience étendue du métier, une bonne pratique du bureau de construction et une connaissance approfondie des procédés de fabrication modernes et des matériaux employés. Posséder de bonnes qualités pédagogiques. Connaissance de l'allemand. Cahier des charges et formule d'inscription sont envoyés sur demande par la Direction des Ecoles, Beau-Séjour 8, à Lausanne.

Adresser les offres manuscrites, curriculum vitae, copies de certificats et références au **Département de l'Agriculture, service de la formation professionnelle, à Lausanne.**
 Office du personnel.

Brevets
 d'invention seront obtenus et mis en valeur rapidement et consciencieusement en Suisse et à l'étranger par la Maison PERUHAG, Schwabengasse 4 à Berne. Agences dans toutes les grandes villes. Demandez les prospectus.



Annonces Suisses S.A.
Lausanne
 rue Centrale 5
 Tél. 2.33.26

pour toutes vos annonces

Ecole Polytechnique Fédérale

LA

Chaire de Professeur ordinaire de construction de chemins de fer et de routes

est à repourvoir pour le 1^{er} avril 1950.

Les intéressés sont priés de présenter leur candidature avec curriculum vitae et publications scientifiques au président du Conseil de l'E. P. F., Zurich 6, jusqu'au 15 octobre 1949; ce dernier est à la disposition des candidats pour donner tous renseignements désirés.

OFFRES D'EXPLOITATION DE BREVETS D'INVENTION **DÉRIAZ, KIRKER & C^{IE}** CONSEILS EN PROPRIÉTÉ INDUSTRIELLE — MAISON FONDÉE EN 1877 — GENEVE

Les propriétaires des brevets suisses suivants désirent entrer en relation avec des industriels suisses, en vue de l'exploitation de ces brevets.

- 216.415 Procédé de fabrication de l'adiponitrile.
- 197.860 Procédé de fabrication d'acétate de cellulose fibreux.
- 216.688 Procédé de fabrication d'amines primaires.
- 243.318 Tissu.
- 244.842 Procédé pour la préparation de polyamides synthétiques linéaires.
- 244.858 Chablon transparent pour dessinateur.

Pour tous renseignements, s'adresser à MM. **DÉRIAZ, KIRKER & Cie**, ingénieurs-conseils, 14, rue du Mont-Blanc, à Genève.

Fabrique de portes basculantes et stores toile, engagerait un

TECHNICIEN

pouvant aussi s'occuper des achats. Ecrire sous chiffre **G. F. 34505 L.**, à Publicitas, Lausanne.

BREVETS D'INVENTION

MARQUES DE FABRIQUE · DESSINS · MODÈLES
CONSULTATIONS · EXPERTISES

ANDRÉ SCHOTT INGÉNIEUR-CONSEIL

Bld. du Théâtre 5 GENEVE TÉLÉPH. 50.398

ASCENSEURS MONTE-CHARGE MONTE-PLATS

MOTEURS ÉLECTRIQUES EN TOUS GENRES
DEVIS SUR DEMANDE

ASCENSEURS ET MOTEURS « **SCHINDLER** »

HAUBRUGE & C^e LAUSANNE

Rue J.-J. Cart 8 - Tél. 3 74 27

Professionnel expérimenté, connaissances très étendues de la branche, **cherche place de confiance**, comme

Chef d'exploitation ou Chef de service

dans affaire de la branche métal.

J'offre: Ma longue expérience dans la fabrication des articles de métal et du traitement de la surface, travail à forfait, calculs préalables et ultérieurs, projets, direction des travaux et préparation du travail. Achat du matériel, administration commerciale et rapports avec la clientèle. Langues: Allemand, français, italien et anglais.

Prière de faire offres sous chiffre **U 3020 R**, à Publicitas, Berthoud.

ECOLE POLYTECHNIQUE FÉDÉRALE

LA

Chaire de Professeur ordinaire de Statique et de Construction d'Avions

est à repourvoir pour le 1^{er} avril 1950.

Les intéressés sont priés de remettre leurs offres au président du Conseil de l'E. P. F. à Zurich — qui donne aussi tous renseignements désirés — le 15 octobre 1949 au plus tard et de joindre à ces offres un curriculum vitae et une liste de leurs publications scientifiques.

Conducteurs de travaux

sachant parfaitement le français sont demandés pour la FRANCE par architecte suisse. Chantier à Orléans et chantier à Gaillon (Normandie).

Durée des travaux: 2 ans.

Adressez offres et prétentions sous chiffre **AS. 80359 L.**, à **Annonces Suisses S. A.**, Lausanne.

Architectes - Entrepreneurs

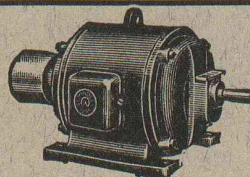
Depuis 70 fr. par mois

Ce prix forfaitaire comprend:

- Vos métrages...
- Vos factures...
- Vos devis...
- Conseils...
- Plans...
- Béton armé...
- Surveillance de chantier...

Bureau Technique ACTIVIA, Neuchâtel

Tél. 5 51 68



P. SCHMUTZ

Electro-mécanique et bobinage

Représentation générale pour le Canton de Genève des **MOTEURS SCHINDLER**

Réparations et bobinages de toutes marques rapides et soignés

7, rue Voltaire, GENEVE

Ingénieur civil Anglais

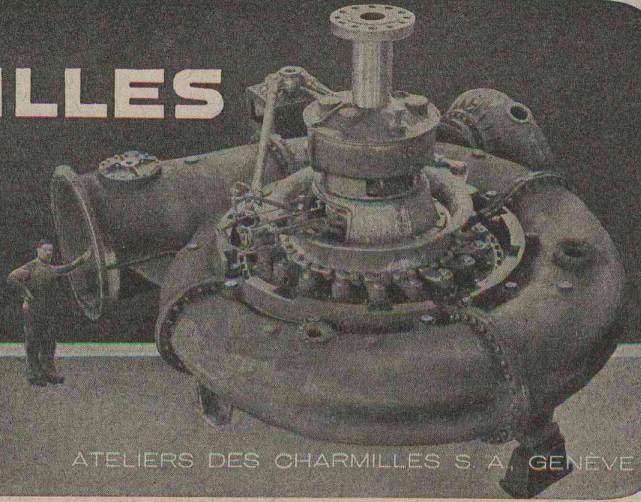
désir obtenir travail en Suisse, de préférence dans bureau d'études (constructions)

Qualifications: Honours Degree d'ingénieur civil B. Sc (Eng.)

Pratique: deux ans d'expérience avec entrepreneurs, un an avec les Chemins de fer britanniques, bureau d'études des constructions nouvelles. Age: 22 ans.

E. W. Woodward, B. Sc (Eng.) Stud. I.C.E., 34, Cranley Gons. London S.W. T.

CHARMILLES



ATELIERS DES CHARMILLES S. A. GENEVE

TOUTE NOTRE ACTIVITÉ SCIENTIFIQUE
TOUTES NÔS RECHERCHES
TOUTE NOTRE LONGUE EXPÉRIENCE

**POUR UNE SEULE TURBO - MACHINE
LA
TURBINE HYDRAULIQUE**

Protonique Nationale
Suisse
Berne

Travaux publics

Revêtements de chaussée

Voies de chemins de fer industrielles

Revêtements de sols en béton spécial et pavages en bois

WALO BERTSCHINGER & C^{ie} S. A.

LAUSANNE

Avenue d'Ouchy 4

Tél. 3 35 18



MEYNADIER

Paltox

Le mastic étanche éprouvé dont l'adhérence et l'élasticité demeurent permanentes; s'emploie à froid pour les joints de dilatation, les raccords, etc.

MEYNADIER & CIE S.A. ZURICH
Vulkanstrasse 110, tél. 25 52 57
Berne, Murtenstr. 36, tél. 2 90 51

Logo SWB