

Zeitschrift: Bulletin technique de la Suisse romande
Band: 75 (1949)
Heft: 19: Comptoir Suisse, Lausanne, 10-26 septembre 1949

Werbung

Nutzungsbedingungen

Die ETH-Bibliothek ist die Anbieterin der digitalisierten Zeitschriften. Sie besitzt keine Urheberrechte an den Zeitschriften und ist nicht verantwortlich für deren Inhalte. Die Rechte liegen in der Regel bei den Herausgebern beziehungsweise den externen Rechteinhabern. [Siehe Rechtliche Hinweise.](#)

Conditions d'utilisation

L'ETH Library est le fournisseur des revues numérisées. Elle ne détient aucun droit d'auteur sur les revues et n'est pas responsable de leur contenu. En règle générale, les droits sont détenus par les éditeurs ou les détenteurs de droits externes. [Voir Informations légales.](#)

Terms of use

The ETH Library is the provider of the digitised journals. It does not own any copyrights to the journals and is not responsible for their content. The rights usually lie with the publishers or the external rights holders. [See Legal notice.](#)

Download PDF: 22.01.2025

ETH-Bibliothek Zürich, E-Periodica, <https://www.e-periodica.ch>

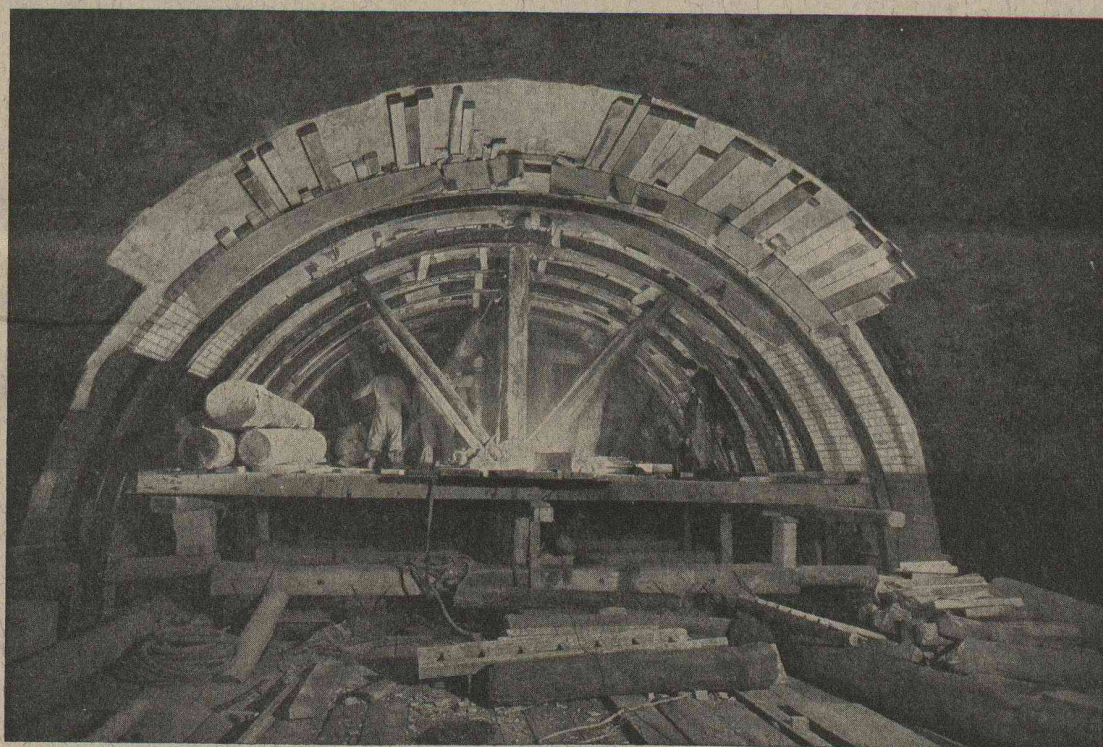
BULLETIN TECHNIQUE

de la Suisse romande

COMPTOIR SUISSE
LAUSANNE
10 - 25 septembre

Organe de la Société suisse des ingénieurs et des architectes, des Sociétés vaudoise et genevoise des ingénieurs et des architectes, de l'Association des Anciens élèves de l'Ecole polytechnique de l'Université de Lausanne, des Groupes romands des Anciens élèves de l'Ecole polytechnique fédérale

Lausanne, 10 septembre 1949 — 75^{me} année, N° 19



SERVICE DE L'ÉLECTRICITÉ DE LA VILLE DE LAUSANNE

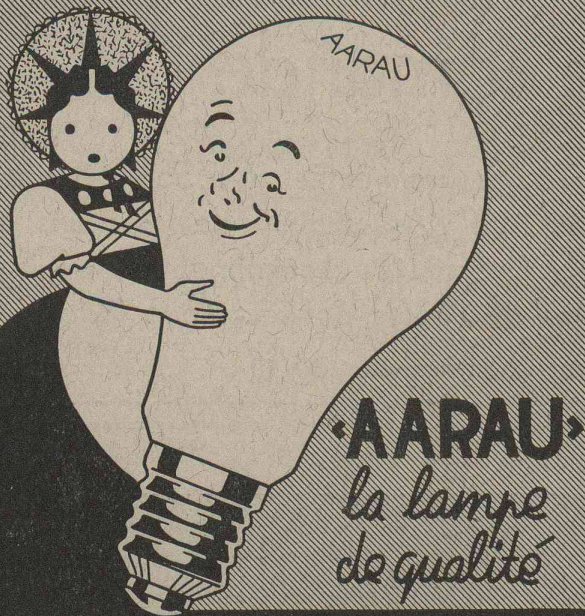
USINE DE LAVEY

Galerie d'aménée sous pression

Revêtement étanche exécuté par

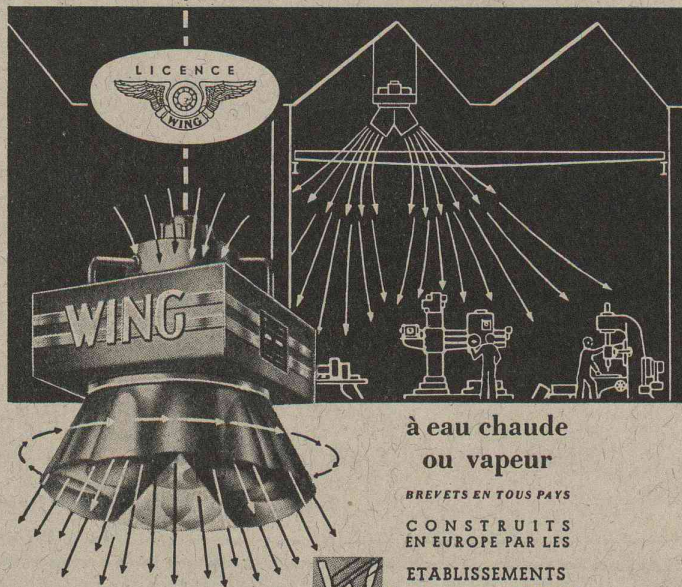
HIRSCHY & Cie S. A. 50, Rue de Lausanne **GENÈVE**

Appréciée par chacun



USINES DE LAMPES ÉLECTRIQUES AARAU S.A., AARAU

Pour le chauffage des usines
* les AEROCHAUFFEURS TOURNANTS



à eau chaude
ou vapeur

BREVETS EN TOUS PAYS

CONSTRUITS
EN EUROPE PAR LES

ETABLISSEMENTS

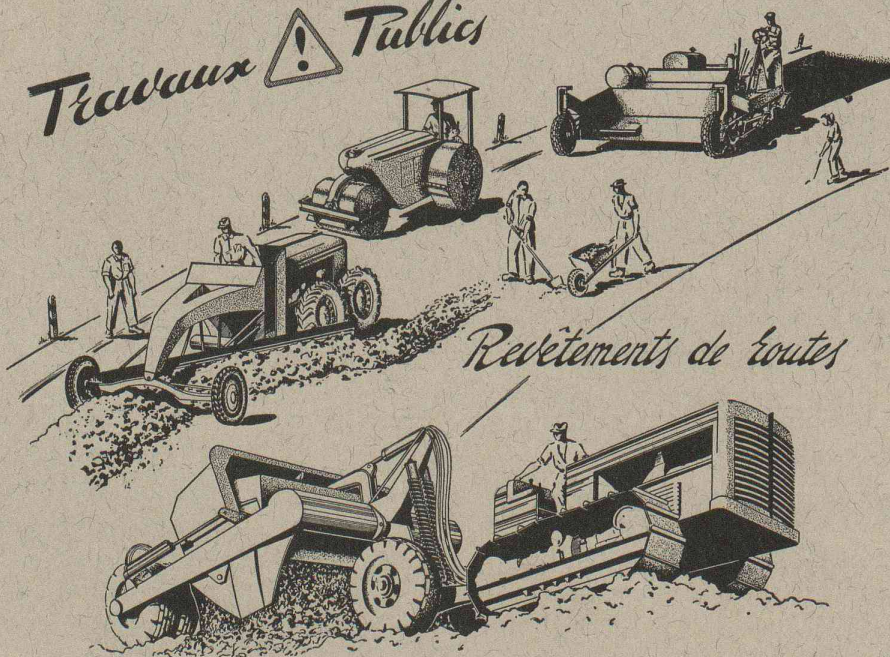


CONSTRUCTION DE
MATÉRIEL THERMIQUE
222, RUE ROYALE - BRUXELLES

Agent général pour la Suisse :

ROGER WAVRE, ing.,
7, Avant-Poste LAUSANNE Tél. 3 19 84

Travaux  Publics



Revêtements de routes

LAUSANNE
GENÈVE
VEVEY
SION

ENTREPRISE
LOSINGER & C^{IE} S.A.



Au lieu de

RIVER ou de SOUDER A L'ÉTAIN

soudez à l'électricité avec

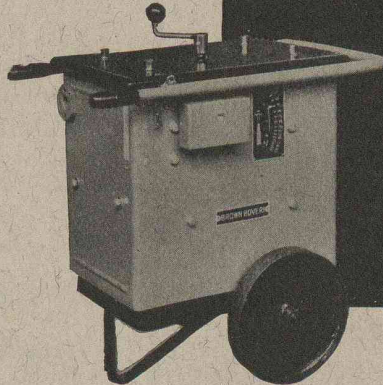
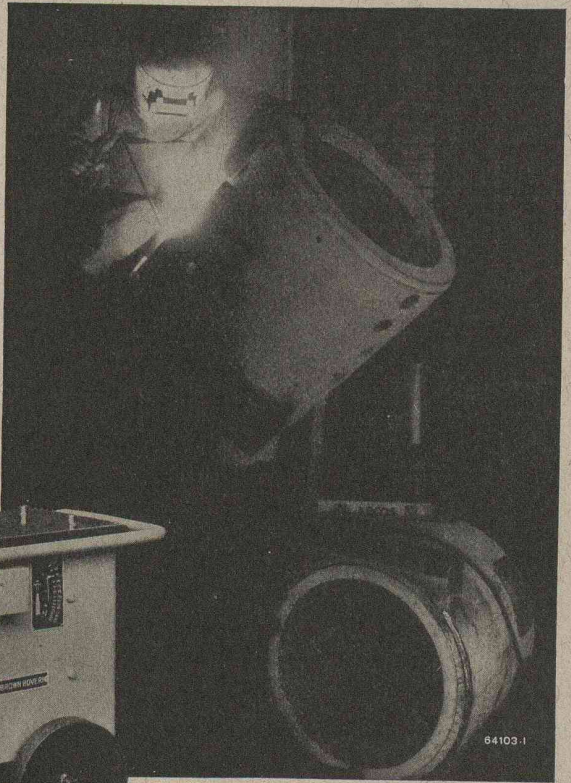
LES MACHINES A SOUDER BROWN BOVERI

Pour chaque application la machine appropriée : Transformateurs et groupes de soudure - Machines pour la soudure par point et continue à la molette.

Nous vous conseillerons volontiers et gratuitement.

Représentée au Comptoir suisse, Lausanne, par ARCOS, la Soudure Autogène S. A., Lausanne.

HALLE V, STAND 569, PORTE F.

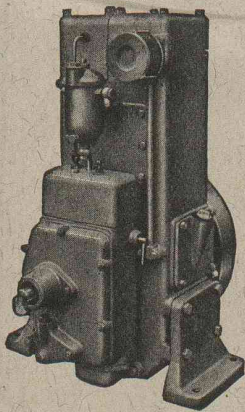


Soudure de carcasses de moteurs pour véhicules électriques.

**BROWN
BOVERI**

5

S. A. BROWN, BOVERI & CIE, BADEN



Diesel Weber

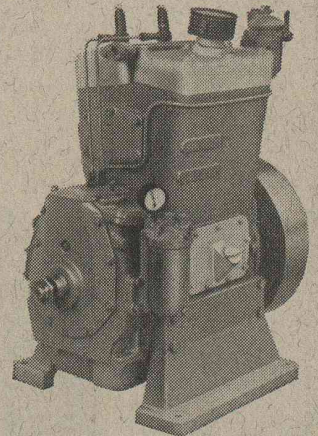
avec pompe de balayage

1 cyl. 5-8 CV - 2 cyl. 12-16 CV - 1250 Hmin.

TOUS LES MODÈLES LIVRABLES DE STOCK

Téléphone (051) 96 91 23

Spindel-, Motoren- u. Maschinenfabrik A.-G.
vorm. WEBER & Co. **USTER-Zürich**



MANUFACTURE de Produits Céramiques et Réfractaires S.A. LAUSEN

PRODUITS RÉFRACTAIRES : BRIQUES, PLANELLES, DALLES, MORTIER, MOUFLES, CREUSETS

Briques Klinker pour façades — Planelles Klinker pour carrelages — Briques de parement

TUYAUX EN GRÈS, AUGES, CUVES — BRIQUES ÉMAILLÉES

Visitez notre exposition permanente : Schweizer Bau-Centrale, Zurich 1, Talstrasse 9 (Entrée libre).

BREVETS d'INVENTION

la plus ancienne maison de Suisse :

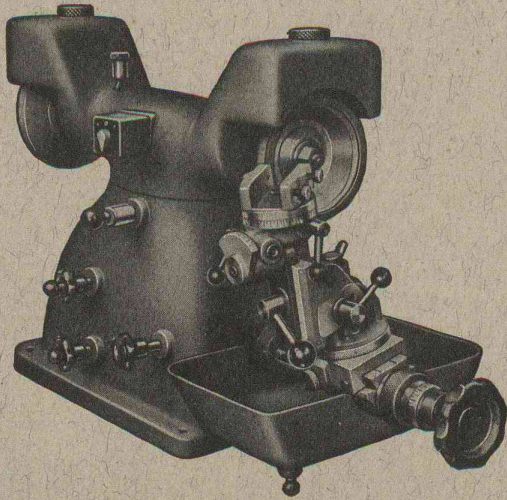
Dériaz, Kirker & C^{ie}

Genève
14 rue du Mont-Blanc

VOMEDI

Machine à affûter et à scier le métal dur

Un petit chef-d'oeuvre de manabilité d'une conception simple et économique.

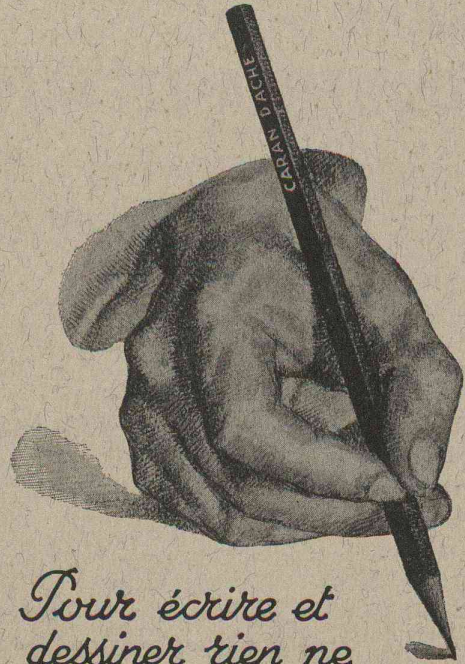


Nous livrons des meules diamantées et des outils en diamant et en métal dur.

DEMANDEZ NOS PROSPECTUS SPÉCIAUX

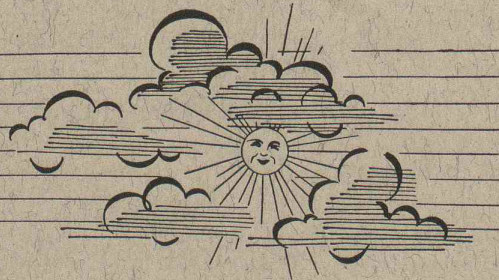
Les fils d'Antoine Vogel - Pieterlen

Tél. 032 771 44



Pour écrire et dessiner rien ne vaut le crayon suisse

CARAN D'ACHE



L'utilisation rationnelle de l'air et de la chaleur, un dosage judicieux de l'humidification ou de l'assèchement, la création d'un état de « bien-être » constant, sont les caractéristiques de nos installations de ventilation et de conditionnement d'air. — Toutes installations aérotechniques pour l'industrie et l'artisanat. Consultez-nous, nous vous conseillons volontiers.

VENTILATION S. A. STÄFA — Téléphone (051) 93 01 36

Spécialiste dès 1890 pour ventilateurs et installations aérotechniques

IMPRIMERIE LA CONCORDE

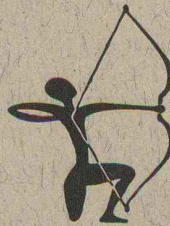
LAUSANNE

Terreaux 31

Téléphone 2 35 95

Impressions commerciales et artistiques.
Tirages en couleurs, Illustrations, Labours
Journaux, volumes, brochures, catalogues
Circulaires. - Enveloppes. - Programmes.
Cartes de visite et d'adresse, Obligations
Faire-part, Registres. - Algèbre, Musique

ACIERS INOXYDABLES



bandes
barres
fils
tôles et

TUBES
soudés et
sans soudure

COURVOISIER & Co.

S. A., BIENNE

Tél. (032) 2 33 38



LA POUDRE NOIRE

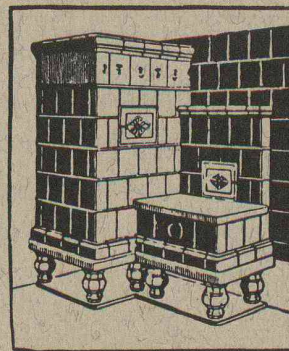
l'explosif efficace et bon marché

Intendance fédérale des poudres, Berne

POÊLES

modernes ou antiques

avec distribution d'air chaud
ou tous autres systèmes



Réparations-Transformations
CHEMINÉES-CALORIFÈRES
FUMISTERIE

Spécialistes :

C. Boulaz & C^{ie}

S. A.

St-Roch 21-23 - Lausanne

Les chauffe-eau
instantanés à gaz



MERKER

vous fournissent autant
d'eau chaude que vous en
voulez, n'importe quand.

Pour votre bain, demandez le

PICCOLO-Z

chauffe-bain muni de tous
les perfectionnements et
offrant le maximum de
sûreté.



C'EST AUSSI MERKER QUI FABRIQUE LES BEAUX
Eviers en acier inoxydable au chrome-nickel

MERKER S. A. BADEN

TUBES D'ACIER ANGLAIS

En stock chez les dépositaires :

BRÜTSCH, RÜEGGER & CO.
ZURICH

K Ü D E R L I & C O.
vorm. Baer & Co.
ZURICH ET BALE

Agence générale :

COURVOISIER & CO. S.A.
BIENNE
TÉL. 2 33 38

T. I. (EXPORT) LTD., BIRMINGHAM

(Organisation de vente pour l'exportation de
16 usines anglaises de tubes en acier)

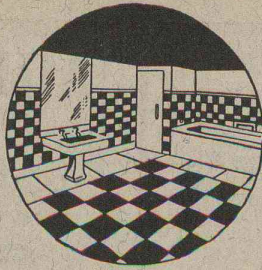


LA MAISON

DE CONFIANCE

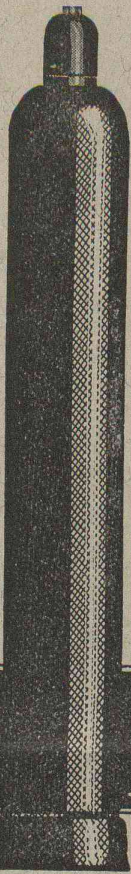
Carrelages et Revêtements

fourniture et pose par spécialistes

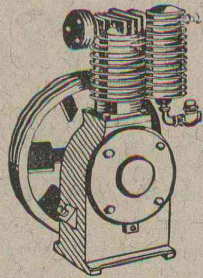


J. ROD S. A.

2, rue Galliard LAUSANNE Téléphone 2 39 61



Compresseurs à air

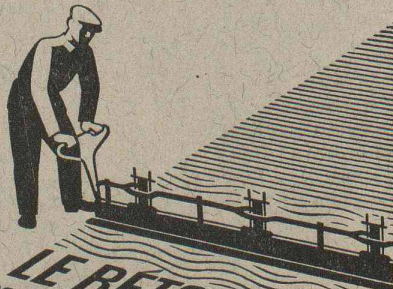


en différents modèles pour petite ou plus grande capacité. Nous travaillons depuis de longues années dans le domaine des installations complètes pour garages et stations de service et livrons en outre : Installations de soudure, pistolets pneumatiques, réservoirs et distributeurs pour benzine, huiles, etc. Demandez prospectus et devis.

S.A. Carba A.G.

LIEBEFELD - BERN - ZÜRICH-BASEL-LAUSANNE

Si vous cherchez du personnel
Si vous cherchez une place
faites une annonce dans le *BULLETIN TECHNIQUE*



LE BÉTON VIBRÉ

pour routes en béton, revêtements
et dallages divers s'exécute avec le

VIBROPIL

Brevet n° No. 129.811
Demander renseignements et offres à

S.A. RENE MAYING

Avenue de France 68 - Tél. 272.38
LAUSANNE

Giroud & Perrenoud

ASPHALTAGES

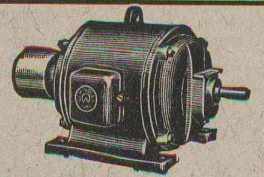
LINOLÉUMS

Planchers sans joints

Parquets liège

Rue Centrale 25 - Lausanne

TÉL. 2 2040



P. SCHMUTZ

Electro-mécanique et bobinage

Représentation générale pour
le Canton de Genève des

MOTEURS SCHINDLER

Réparations et bobinages
de toutes marques
rapides et soignés

7, rue Voltaire, GENÈVE

Architectes - Entrepreneurs

Depuis 70 fr. par mois

Ce prix forfaitaire comprend :

Vos métrages...

Vos factures...

Vos devis...

Conseils...

Plans...

Béton armé...

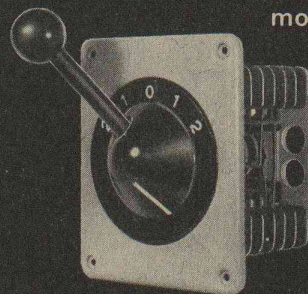
Surveillance de chantier...

Bureau Technique ACTIVIA, Neuchâtel

Tél. 5 51 68

MONOCONTROLLER

La nouvelle commande de sécurité
à contacts à impulsions par
monocontroller pour
machines-outils



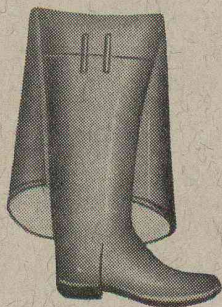
SAUTER

Fr. Sauter S.A., fabrique d'appareils électriques, Bâle

de PAPETERIE ST LAURENT *Charles Krieg*

RUE ST LAURENT.21
LAUSANNE

TÉL. 3 55 77



Bottes caoutchouc

40 cm. et 90 cm. de haut
pour drainage, génie civil, etc.

Tuyaux caoutchouc

pour compresseurs, eau, pompes
d'aspiration et refoulement, etc.

Vêtements imperméables

Feutres

Courroies pour transporteurs

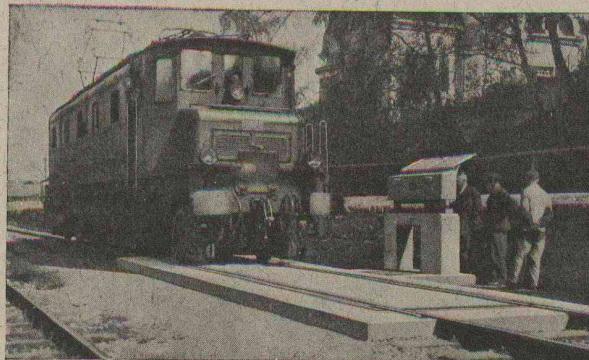
Planchers en caoutchouc

BECK Frères Articles en caoutchouc

MAISON FONDÉE EN 1903

Rue Centrale 2 LAUSANNE Tél. 021 241 64

GIROUD OLTEN



Pont à bascule pour chemins de fer. Capacité de pesage de 40 tonnes.
Type normal des CFF avec pont en béton à nervures, construction
Giroud, permettant le passage de locomotives d'un poids de 110 tonnes

PONTS A BASCULES

pour chemins de fer

avec Pont en béton armé à nervures
Rampes d'accès brevetées
Système de leviers sans torsion
Couteaux réglables et interchangeable brevetés

REPRÉSENTANT POUR LA SUISSE ROMANDE:

SCHOLL FRÈRES, GENÈVE

FABRIQUE DE BALANCES

9049

EXPLOITATION DES SABLES ET GRAVIERS DU LITTORAL LÉMANIQUE

RHONA-SAGRAVE

Direction et chantier : LE BOUVERET, Téléphone 6 91 25 — Bureau commercial : LAUSANNE, Téléphone 3 21 42. — Chèques postaux II. 9931
Dépôts OUCHY, Téléphone 3 21 41 - 2 29 97

MATÉRIAUX POUR BÉTON ARMÉ ET REVÊTEMENTS DE ROUTES

FABRIQUE DE MATÉRIAUX DE CONSTRUCTION

AGGLOMÉRÉS DE CIMENT — HOURDIS RHONA EN BÉTON VIBRÉ — BÉTON CELLULAIRE

BRIQUES SILICO-CALCAIRES - BÉTON SILICO-CALCAIRE - EXPANSE

LIVRAISON PAR BATEAU ET CFF

DUVOISIN, GROUX & C^{IE}

ENTREPRISES ÉLECTRIQUES, LAUSANNE

LIGNES HAUTE ET BASSE TENSION

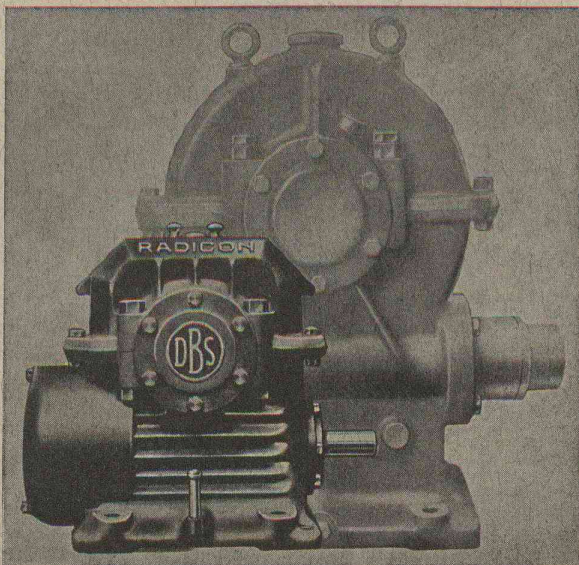
CABLES SOUTERRAINS - LIGNES DE CONTACT

STATIONS TRANSFORMATRICES

Avenue du Mont-d'Or

Téléphone 3 35 96

**Installez les
Réducteurs à vis « Radicon » D. BROWN**



Refroidissement forcé, circulation d'huile à l'engrenage et aux roulements, profil des filets D. Brown, charge et rendement élevés malgré dimensions réduites, moins cher pour puissance donnée que réducteur à vis ordinaire, sûr, silencieux.

Types et rapports les plus courants livrables de suite par l'agent général

W. EMIL KUNZ

Case postale **ZURICH 27**

Gotthardstr. 21

Tél. (051) 25 29 10

**ÉCOLE POLYTECHNIQUE
DE L'UNIVERSITÉ DE LAUSANNE**

L'ÉCOLE D'INGÉNIEURS prépare aux carrières d'ingénieur civil, d'ingénieur-mécanicien, d'ingénieur-électricien, d'ingénieur-physicien, d'ingénieur-chimiste et de géomètre.

La durée normale du cycle des études dans les divisions de génie civil, de mécanique, d'électricité et de physique est de huit semestres (épreuves pratiques du diplôme au neuvième semestre); cette durée est de sept semestres dans la division de chimie (épreuves pratiques du diplôme au huitième semestre) et de cinq semestres pour les géomètres (épreuves du diplôme suivant règlement spécial).

L'ÉCOLE D'ARCHITECTURE ET D'URBANISME prépare à la carrière d'architecte.

La durée normale du cycle des études nécessaires pour pouvoir se présenter aux examens de diplôme est de sept semestres; l'examen final du diplôme se fait au cours d'un huitième semestre, après un stage pratique d'une année dans un bureau d'architecte.

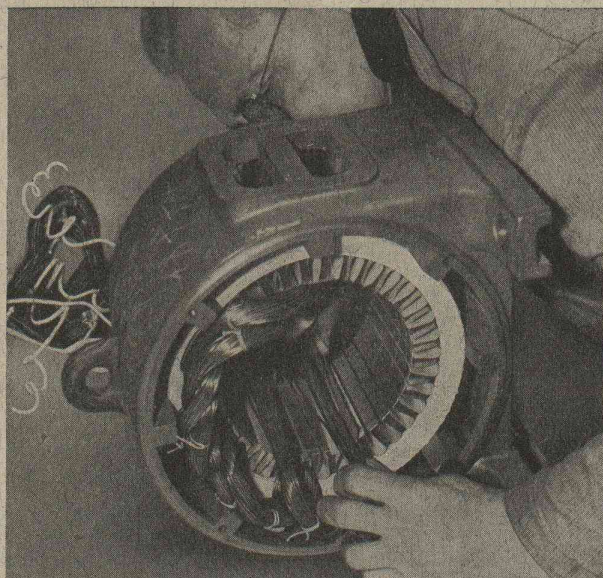
Début du semestre d'hiver, le 15 octobre 1949.

Programme et renseignements au
SECRETARIAT, avenue de Cour 29, LAUSANNE

Le fil émaillé
DUROFLEX

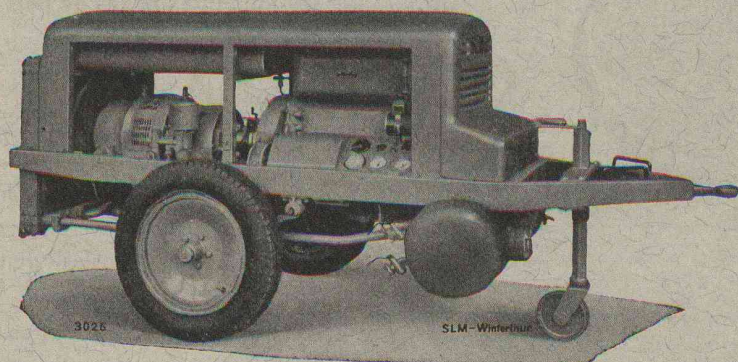
a trouvé, grâce à ses excellentes propriétés, une très large application dans la construction électrique, en particulier dans la fabrication des moteurs de tous genres, des appareils électriques, des transformateurs, des interrupteurs, etc.

Le guipage du fil DUROFLEX est inutile. Il en résulte un gain de place appréciable, donc une augmentation de la puissance et une diminution du prix du matériel fabriqué.



**FABRIQUE SUISSE D'ISOLANTS
BRETONBAC**

SLM COMPRESSEURS ROTATIFS



Groupes mobiles et transportables
pour travaux publics

Groupe à deux roues, type KLL 20, refroidi par air et
actionné par moteur Diesel SLM
Volume d'air effectivement aspiré: 3,5 m³/min.

**Société Suisse pour la Construction de Locomotives et de Machines
WINTERTHUR**



*Les élégants
appareils téléphoniques Hasler*



sont la parure même de votre table de travail. La forme
et la disposition opportune de tous leurs organes vous
convaincront.

Hasler SA Berne
MANUFACTURE D'APPAREILS TÉLÉPHONIQUES ET DE PRÉCISION

Les multiples applications de l'aluminium alumilité

Véhicules	Cadres de portes et de fenêtres
Avions	Meubles
Moteurs	Garnitures
Réservoirs	Profilés de tous genres
Appareils de précision	

Flug - u. Fahrzeugwerke A. G.

Altenrhein près Rorschach

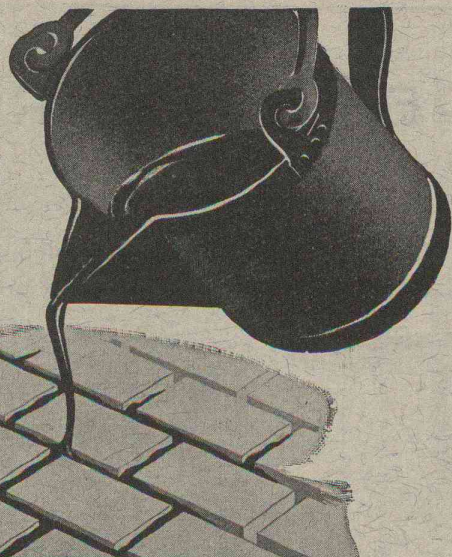
Tél. (071) 423 77

reymond

Ateliers de Photogravure
19, Avenue Vinet LAUSANNE Tél. 2 39 40

..... à votre service pour l'exécution parfaite et rapide de vos

clichés



Deux produits parfaits :

COULIT

mastic à couler les joints des pavés de bois

GOUDREX

mastic à couler les joints des pavés de pierre

Spécialités de MuttENZ ayant fait leurs preuves depuis longtemps.

Fabriqué sur la base d'expériences vastes, pratiques et scientifiques.

Demandez s. v. p. offres, prospectus et conseils d'experts par l'entremise de ...

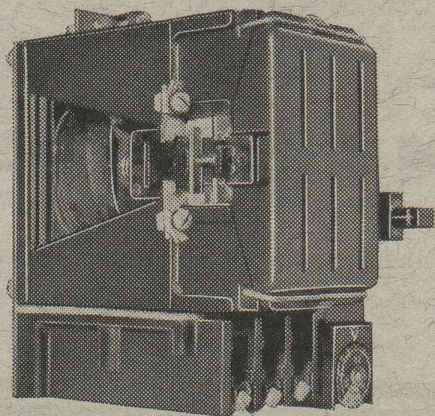
USINES TECHNICO-CHIMIQUES S.A., MUTTENZ-BÂLE, TÉL. (061) 9 30 22

Notre
nouveau Contacteur

Type CA 6

15 A. 500 V.

faible encombrement
haut pouvoir de rupture



Fabrique d'Appareillage Electrique

SPRECHER & SCHUH S. A.

AARAU

Le nouveau

RAPIDE - PUISSANT

RASOIR ÉLECTRIQUE

UNIC - Vedette

Venez vous en convaincre dans notre cabine d'essais à notre **Stand 1519, Halle 15, Porte R**, au **COMPTOIR SUISSE**, et à notre magasin

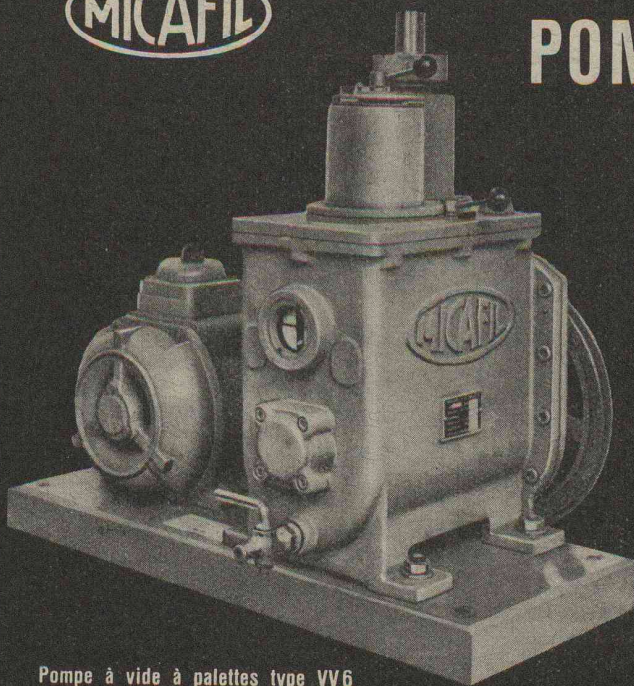
COMPTOIR DU RASOIR MODERNE
4, rue du Lion d'Or **LAUSANNE**



Le meilleur produit d'imprégnation,
éprouvé depuis des dizaines d'années.
Demandez offre et échantillon

BACHER S.A. ⊕ REINACH/BALE

Téléphone (061) 62 207
DEPT. PRODUITS CHIMIQUES



Pompe à vide à palettes type VV6

POMPES À VIDE ÉLEVÉ

(pompes à palettes)

0,5 à 240 m³/h
0,1 à 0,001 mm Hg

Exécution spéciale pour vapeurs saturées

POMPES A DIFFUSION

jusqu'à 60 m³/h 10⁻⁶ mm Hg

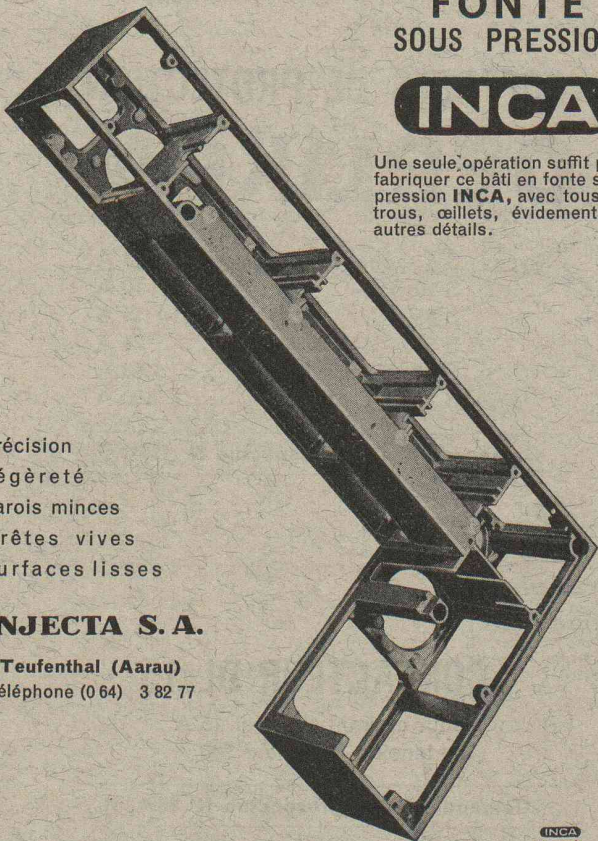
Accessoires pour le vide

MICAFIL S.A. ZURICH

FONTE SOUS PRESSION

INCA

Une seule opération suffit pour fabriquer ce bâti en fonte sous pression INCA, avec tous les trous, œillets, évidements et autres détails.

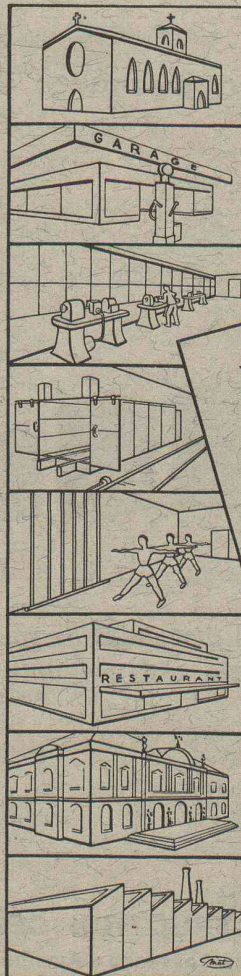


- Précision
- Légèreté
- Parois minces
- Arêtes vives
- Surfaces lisses

INJECTA S. A.

Teufenthal (Aarau)
Téléphone (0 64) 3 82 77

INCA
E-29A



**CHAUFFAGE À AIR CHAUD
BREVETÉ**

Vous procurera les avantages suivants :

- Chauffage rapide et hygiénique
- Brûle tout combustible solide ou liquide
- Consommation très économique (Rendement 85 %)
- Chauffe à basse température
- Permet le conditionnement de l'air
- Aucun risque de gel
- Faible entretien
- Construction durable

DEMANDEZ DOCUMENTATION
À **SOPROCHAR S.A.**
LAUSANNE TEL 22619

FAVAG
 Fabrique d'appareils électriques S.A.
 NEUCHÂTEL

HORLOGES ÉLECTRIQUES

Fils, câbles et cordons

Isolation caoutchouc ou PLASTOFLEX
suivant les normes de l'A.S.E.

Fils de bobinage (équipés et émaillés)

Articles techniques en caoutchouc mou et durci

Planchers en SUCOFLOOR-T
Revêtements de rouleaux
Mains-courantes en caoutchouc durci
Ruban isolant

Pièces moulées et injectées en SUCONIT (bakélite)

avec et sans pièces métalliques pour l'industrie électrotechnique et la construction des appareils



Téléphone (071) 5 18 31

Dépôt à Lausanne

Avenue J.-J. Mercier, 2

Téléphone (021) 3 44 58

Protégez vos moteurs au moyen des

**COFFRETS DE PROTECTION
OERLIKON**



Types : S 6	pour courant nominal	6 A
S 10	" "	10 A
S 15	" "	15 A
S 25	" "	25 A
S 60	" "	60 A
S 400	" "	400 A

Demandez s. v. p. prospectus N° 1551. F

Pour les commandes à distances de tous genres ainsi que pour la protection de moteurs, utilisez le nouveau

CONTACTEUR DL 15

pour courant nominal 15 A
et tension nominale 500 A

Demandez notre prospectus N° 1560. F

ATELIERS DE CONSTRUCTION OERLIKON, ZURICH — TÉL. (051) 46 85 30

Bureau de Lausanne : Avenue J.-J. Mercier 7 — Tél. (021) 2 35 21

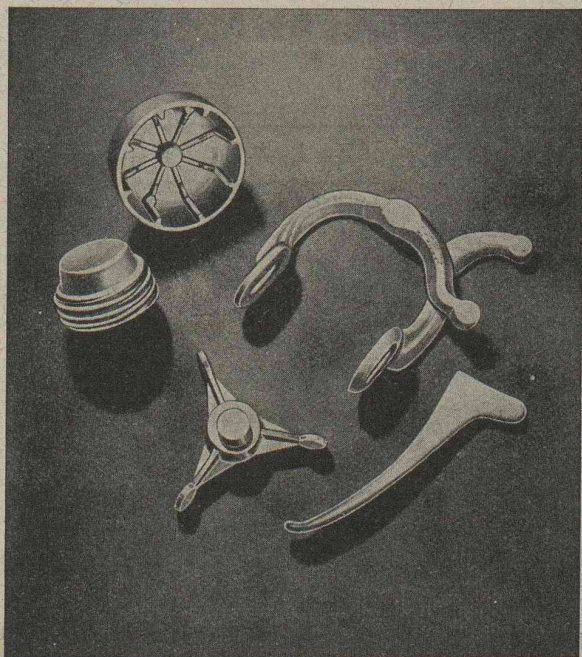
Acier coulé au four électrique



SULZER

SULZER FRÈRES, SOCIÉTÉ ANONYME, WINTERTHUR (SUISSE)

PIÈCES PRESSÉES A CHAUD ET FORGÉES EN MÉTAL LÉGER **MENZIKEN**



Structures homogènes
Surfaces nettes et lisses

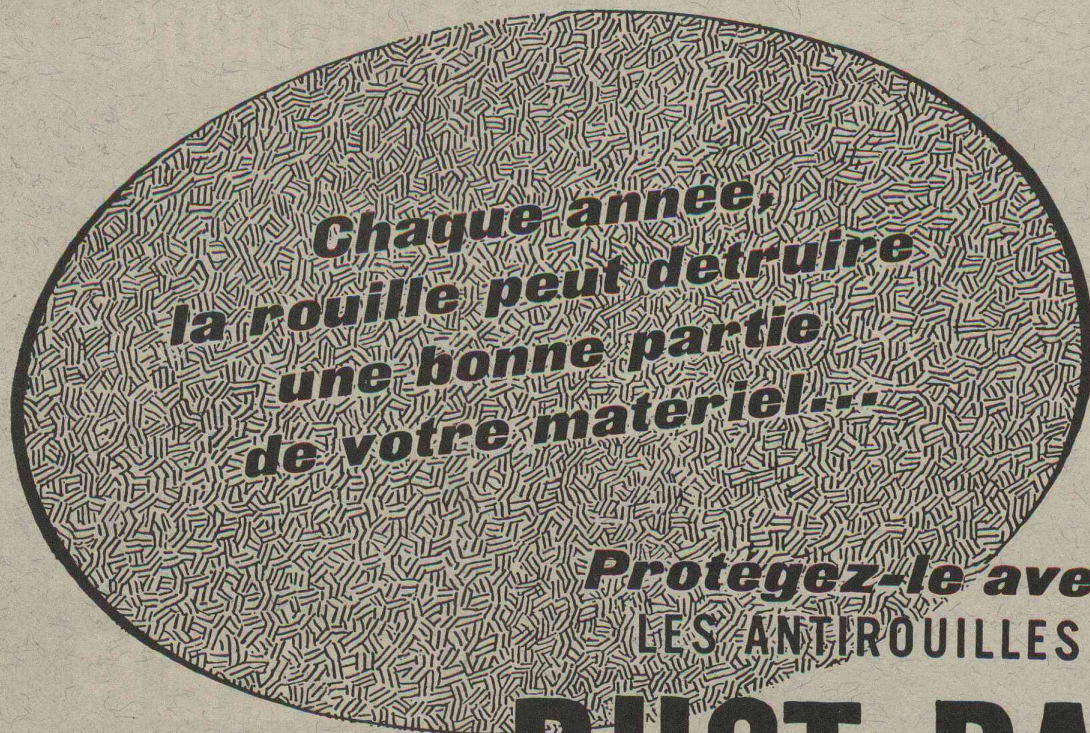
Feuilles, Bandes, Rondelles,
Feuilles en relief « Diamant »
et « Pyramid » - Profilés, Tubes,
Tubes coniques, Fils

USINES MENZIKEN : Tél. (064) 6 16 21

Fonte au sable et en coquilles
en alliages d'aluminium

USINES GONTENSCHWIL, FONDERIES : Tél. (064) 6 53 42

ALUMINIUM S. A. MENZIKEN (ARGOVIE)



**Chaque année,
la rouille peut détruire
une bonne partie
de votre matériel...**

**Protégez-le avec
LES ANTIROUILLES**

RUST-BAN



Dans cette lutte contre l'usure et au moment où vous avez besoin d'utiliser à fond votre matériel, Esso vous apporte une aide efficace avec ses antirouilles RUST-BAN.

Demandez notre brochure technique

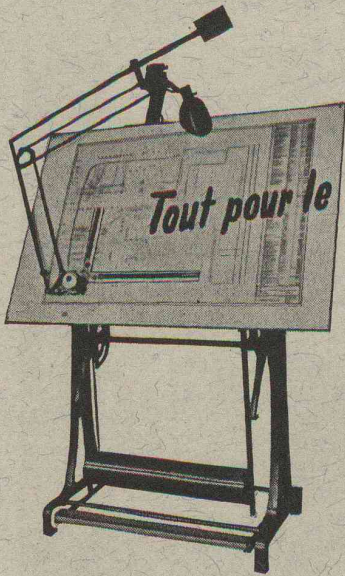
Avec la gamme des lubrifiants Esso vous avez à votre disposition une huile, une graisse spécialement adaptées à chaque machine.

SIGNE DE
QUALITÉ



SYMBOLE DE
SERVICE

STANDARD-PRODUITS DES HUILES MINÉRALES S.A. ZURICH



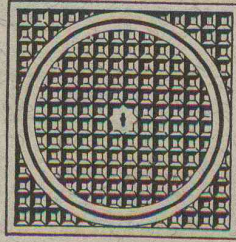
Tout pour le bureau technique

- Papiers calques et à dessin
- Tables et machines à dessiner
- Planches à dessin et chevalets
- Compas et instruments Kern
- Tés, équerres, pistolets, etc.
- Mesures linéaires
- Règles et disques à calculer
- Appareils à héliographier
- Papiers héliographiques
- Jalons, niveaux
- Meubles en bois ARÈS
- Meubles en acier BIGLA



RUE CENTRALE 6 - TÉL. 34644

COUVERCLES DE REGARDS ET GRILLES



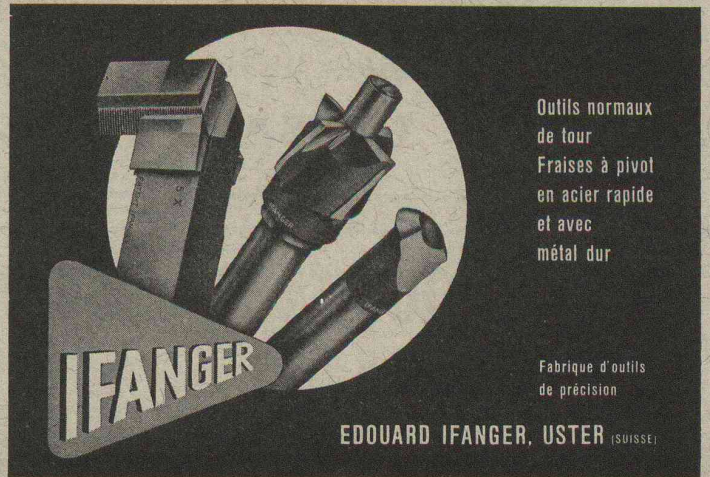
EN FONTE

pour le bâtiment et le génie civil.

Livraisons rapides

FONDERIE DU VALLON S. A.

Pl. du Vallon 9-11 LAUSANNE Tél. (021) 2 43 84



Outils normaux de tour
Fraises à pivot en acier rapide et avec métal dur

Fabrique d'outils de précision

EDOUARD IFANGER, USTER (SUISSE)

VIANINI

le supertuyau en béton armé centrifugé.
Haute résistance. Etanchéité.
Longueur utile jusqu'à 3,65 m¹.

EMCO

Fosse septique à eau claire et biologique. Filtrés.
Fonctionnement garanti.

Tuyaux ronds longueur 1 m¹
jusqu'à 1500 mm ϕ armés ou non.

Pierre artificielle

Briques creuses D.F.G.

DESMEULES FRÈRES

FABRIQUE DE PRODUITS EN CIMENT

GRANGES-MARNAND Tél. 037 6 41 16



PARFAIT

MODERNE

Installations aérotechniques
Ventilateurs - Dépoussiérage
Protection contre l'incendie

APPAREILLAGE SPECIAL ET BUREAU D'INGENIEURS FREI SA
BERNE ET ZURICH

Le brûleur américain à mazout

AUTO-HEAT

Etudié spécialement pour la Suisse

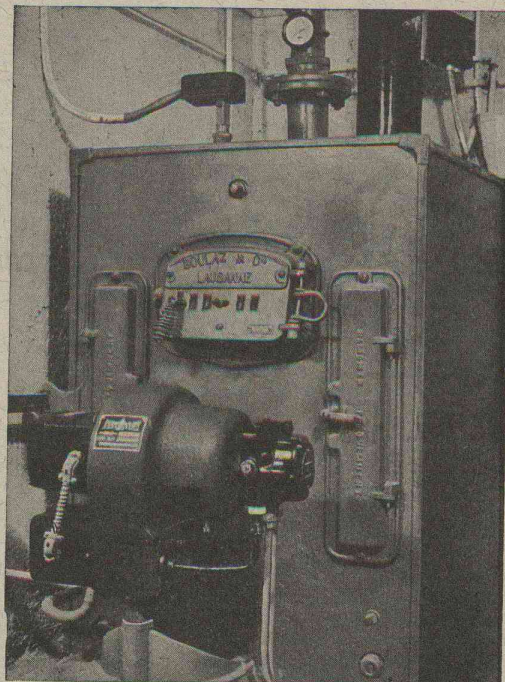
Capacités pour toutes applications

IMPORTATEURS DIRECTS

QUENDOZ Frères

Combustibles liquides et solides

Tél. 2 80 76 - **LAUSANNE** - Caroline 2

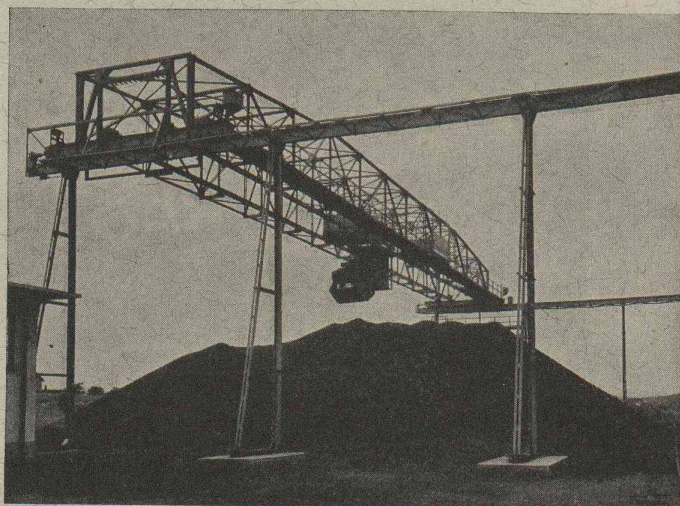


La BANQUE CANTONALE VAUDOISE

à Lausanne

25 AGENCES ET 2 SOUS-AGENCES DANS LE CANTON — AGENCE A LAUSANNE : PLACE BEL-AIR
met ses services à la disposition de MM. les entrepreneurs, architectes et artisans

TOUTES OPÉRATIONS DE BANQUE AUX MEILLEURES CONDITIONS



Constructions métalliques

*Squelettes métalliques,
ponts-roulants, tuyauteries,
chaudronnerie, ponts.*

Serrurerie - Ferronnerie

*Vitrages en tous genres,
devantures de magasins,
portes d'entrée, serres.*

ZWAHLEN & MAYR S. A., LAUSANNE

Téléphone 4 81 52

Maison fondée en 1881

(Malley)

Brevets d'invention A. BUGNION

GENÈVE

20, RUE DE LA CITÉ

*Physicien diplômé de l'École Polytechnique fédérale
Ancien élève de l'École supérieure d'Electricité à Paris
Ancien expert à l'Office fédéral de la Propriété intellectuelle*

LAUSANNE

36, RUE DU PETIT-CHÈNE
Jour de réception Jeudi après-midi