

Objektyp: **Advertising**

Zeitschrift: **Bulletin technique de la Suisse romande**

Band (Jahr): **75 (1949)**

Heft 22

PDF erstellt am: **22.07.2024**

Nutzungsbedingungen

Die ETH-Bibliothek ist Anbieterin der digitalisierten Zeitschriften. Sie besitzt keine Urheberrechte an den Inhalten der Zeitschriften. Die Rechte liegen in der Regel bei den Herausgebern. Die auf der Plattform e-periodica veröffentlichten Dokumente stehen für nicht-kommerzielle Zwecke in Lehre und Forschung sowie für die private Nutzung frei zur Verfügung. Einzelne Dateien oder Ausdrucke aus diesem Angebot können zusammen mit diesen Nutzungsbedingungen und den korrekten Herkunftsbezeichnungen weitergegeben werden. Das Veröffentlichen von Bildern in Print- und Online-Publikationen ist nur mit vorheriger Genehmigung der Rechteinhaber erlaubt. Die systematische Speicherung von Teilen des elektronischen Angebots auf anderen Servern bedarf ebenfalls des schriftlichen Einverständnisses der Rechteinhaber.

Haftungsausschluss

Alle Angaben erfolgen ohne Gewähr für Vollständigkeit oder Richtigkeit. Es wird keine Haftung übernommen für Schäden durch die Verwendung von Informationen aus diesem Online-Angebot oder durch das Fehlen von Informationen. Dies gilt auch für Inhalte Dritter, die über dieses Angebot zugänglich sind.

990

BULLETIN TECHNIQUE

de la Suisse romande

Organe de la Société suisse des ingénieurs et des architectes, des Sociétés vaudoise et genevoise des ingénieurs et des architectes, de l'Association des Anciens élèves de l'Ecole polytechnique de l'Université de Lausanne, des Groupes romands des Anciens élèves de l'Ecole polytechnique fédérale

Lausanne, 22 octobre 1949 — 75^{me} année, N° 22

GÉTAZ ROMANC ECOFFEY S.A.

**TOUT
POUR LA
CONSTRUCTION**

Le brûleur américain à mazout

AUTO-HEAT

Etudié spécialement pour la Suisse

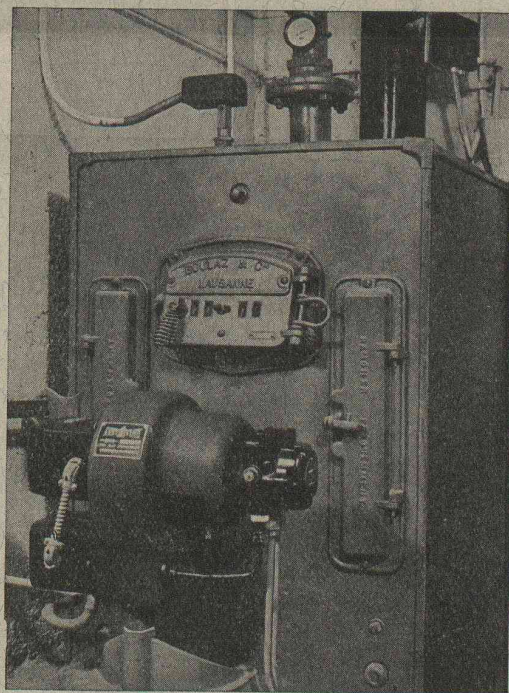
Capacités pour toutes applications

IMPORTATEURS DIRECTS

QUENDOZ Frères

Combustibles liquides et solides

Tél. 2 80 76 - **LAUSANNE** - Caroline 2



Pour vos annonces : **ANNONCES SUISSES S. A.**, Lausanne, Genève et Succursales

BREVETS d'INVENTION

la plus ancienne maison de Suisse :

Dériaz, Kirker & C^{ie}

Genève
14 rue du Mont-Blanc



Roues «Protex» pour tramways des Pays-Bas

S. A. DES ENGRENAGES MAAG, ZURICH

LES ENGRENAGES «PROTEX-MAAG»

avec jante montée sur ressorts et à denture trempée et rectifiée assurent une longue durée des engrenages, une marche douce du véhicule et la protection efficace des autres organes de traction.

ANNONCES-SUISSES S. A.
LAUSANNE

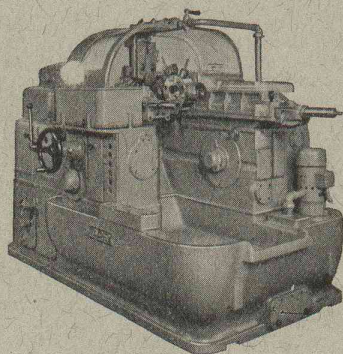
BREVETS D'INVENTION

MARQUES DE FABRIQUE - DESSINS - MODÈLES
CONSULTATIONS - EXPERTISES

ANDRÉ SCHOTT INGÉNIEUR-CONSEIL
Bld. du Théâtre 5 GENÈVE TÉLÉPH. 50.398

Brevets

d'invention seront obtenus et mis en valeur rapidement et consciencieusement en Suisse et à l'étranger par la Maison PERUHAG, Schwamengasse 4 à Berne. Agences dans toutes les grandes villes. Demandez les prospectus.



TAREX

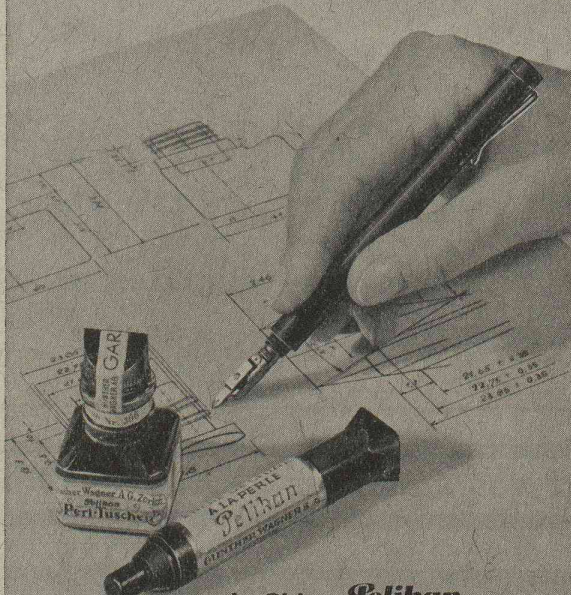
Tours automatiques Type TAR
Passage de barre 42 - 52 - 60 - 64 mm
La machine universelle pour l'usinage en barres ou en reprise
Même économique pour petites séries

Walter Meier
MACHINES-OUTILS

MUHLEBACHSTRASSE 11 ZURICH TELEPHONE (051) 32 72 20

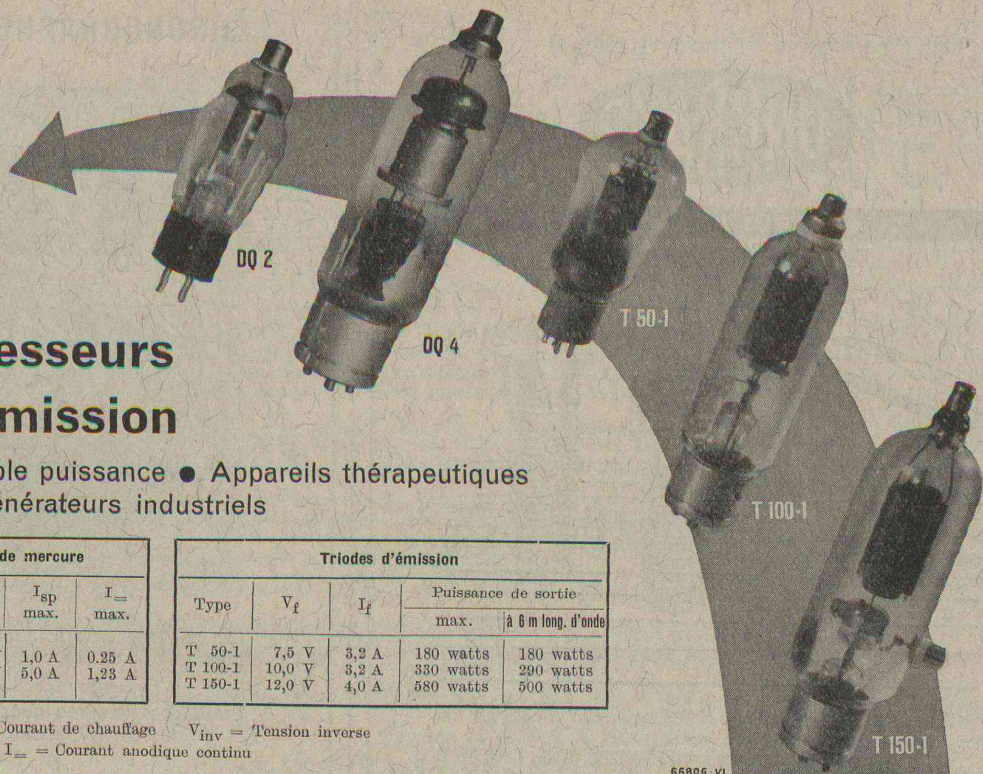
Pelikan-Craphos

Le tire-ligne réservoir pour le dessin industriel. Ecoulement régulier de l'encre. Plumes de 0,1 - 10 mm, facilement interchangeables.



Encres de Chine *Pelikan*

indélébiles et très fluides, livrables en 18 couleurs. Remplissage exact et simple des plumes par la cartouche Pelikan.



Tubes redresseurs Triodes d'émission

pour émetteurs de faible puissance • Appareils thérapeutiques à ondes courtes • Générateurs industriels

Tubes redresseurs à vapeur de mercure					
Type	V_f	I_f	V_{inv} max.	I_{sp} max.	$I_{=}$ max.
DQ ₂	2,5 V	ca. 5,0 A	10 000 V	1,0 A	0,25 A
DQ ₄	5,0 V	ca. 7,0 A	10 000 V	5,0 A	1,25 A

Triodes d'émission				
Type	V_f	I_f	Puissance de sortie	
			max.	à 6 m long. d'onde
T 50-1	7,5 V	3,2 A	180 watts	180 watts
T 100-1	10,0 V	3,2 A	330 watts	290 watts
T 150-1	12,0 V	4,0 A	580 watts	500 watts

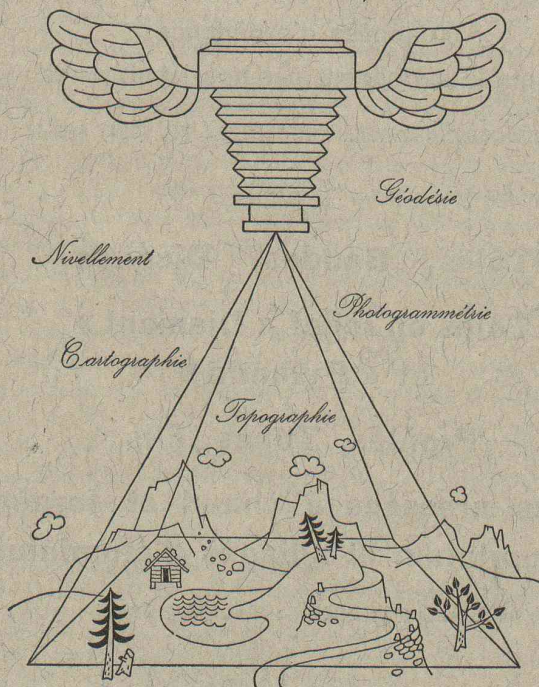
V_f = Tension de chauffage I_f = Courant de chauffage V_{inv} = Tension inverse
 I_{sp} = Courant anodique de pointe $I_{=}$ = Courant anodique continu

Prix et données détaillées sur demande

S. A. BROWN, BOVERI & CIE - BADEN

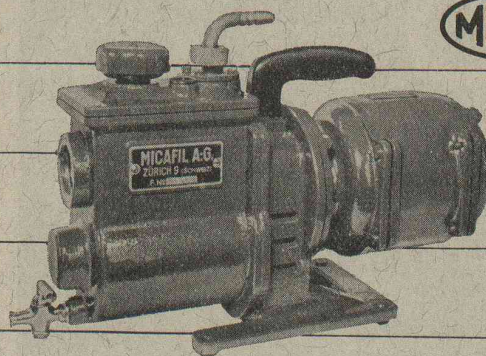
LEUPIN & SCHWANK

Bureau technique, Berne Téléphone 3 52 72



Pompes à vide profond

pour le laboratoire et la fabrication



débit à l'aspiration	0,5 à 240 m ³ /h
vide maximum	un étage 0,01 mm Hg
	deux étages 0,001 mm Hg

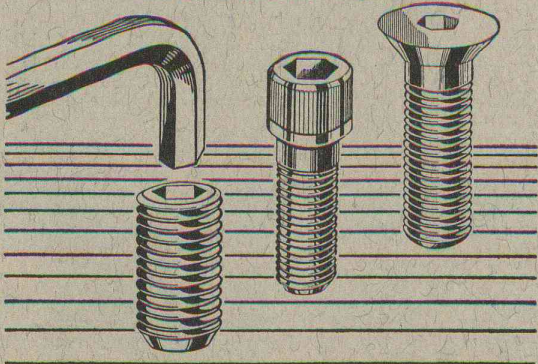
Modèle spécial pour l'évacuation de vapeurs de toute espèce avec purification continue de l'huile d'étanchéité.

MICAFIL S.A. ZÜRICH-ALTSTETTEN
TEL. 55200

UNBRAKO

VIS A TROUS SIX-PANS

Matière : Acier spécial au Chrome-Nickel
Exécution : Amélioré et noirci
Résistance à la traction : 142 kg/mm²



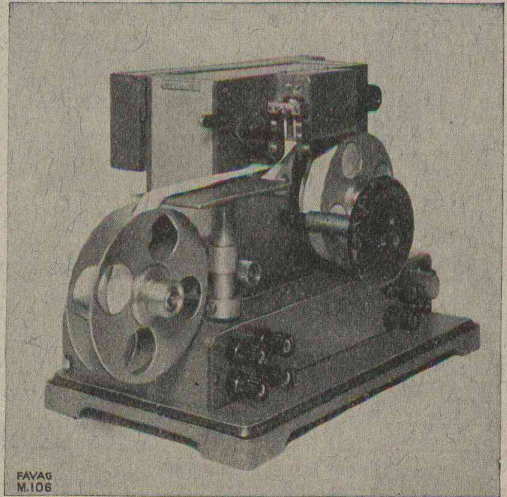
Vis sans tête, filetage métrique et Whitworth selon DIN 913, 914, 915

Vis à tête cylindrique selon VSM 12180, 12181, 12182, 12183

Vis à tête conique, filetage métrique, Whitworth, B S. F. et B. A.

J. G. KIENER & WITTLIN A.-G., BERN
Schauplatzgasse 23 Tel. 031/29122

CHRONOGRAPHE ENREGISTREUR



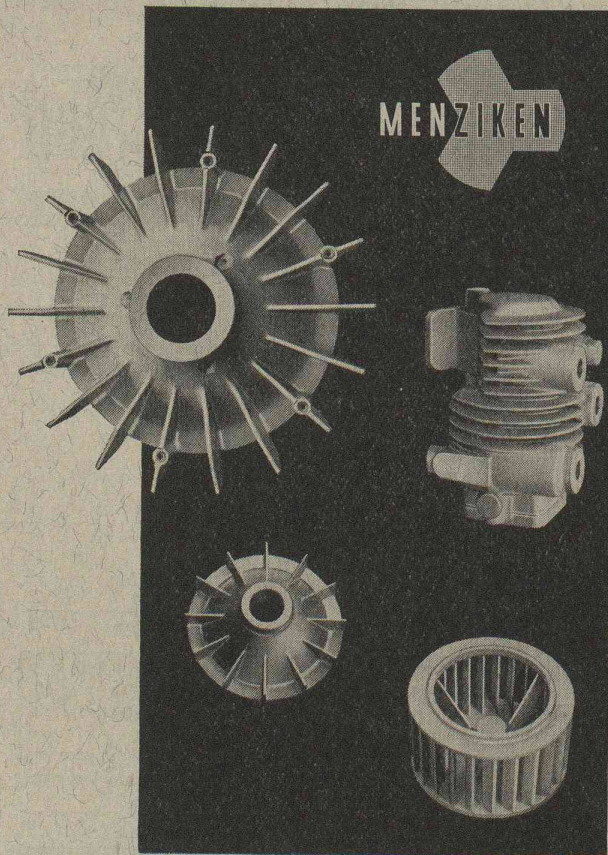
FAVAG
M.106

Cet appareil de précision permet de mesurer simultanément et de comparer entre eux 2 à 6 phénomènes au 1/1000 de sec. près.

EMPLOI : mesures géodésiques et astronomiques, études de problèmes de synchronisation, etc.

FAVAG

Fabrique d'appareils électriques S.A.
NEUCHÂTEL



Fonte en métal léger

au sable et en coquilles

50 années d'expérience

Contrôle permanent par nos laboratoires

USINES GONTENSCHWIL, FONDERIES : Tél. (064) 6 53 42

Tôles, Bandes, Disques

Tôles en relief « Diamant »
et « Pyramid »

Profilés, Tubes, Fils

Pièces pressées à chaud et forgées
en aluminium et alliages d'aluminium

USINES MENZIKEN : Tél. (064) 6 16 21

ALUMINIUM S. A. MENZIKEN (ARGOVIE)