

Zeitschrift: Bulletin technique de la Suisse romande
Band: 75 (1949)
Heft: 26

Werbung

Nutzungsbedingungen

Die ETH-Bibliothek ist die Anbieterin der digitalisierten Zeitschriften. Sie besitzt keine Urheberrechte an den Zeitschriften und ist nicht verantwortlich für deren Inhalte. Die Rechte liegen in der Regel bei den Herausgebern beziehungsweise den externen Rechteinhabern. [Siehe Rechtliche Hinweise.](#)

Conditions d'utilisation

L'ETH Library est le fournisseur des revues numérisées. Elle ne détient aucun droit d'auteur sur les revues et n'est pas responsable de leur contenu. En règle générale, les droits sont détenus par les éditeurs ou les détenteurs de droits externes. [Voir Informations légales.](#)

Terms of use

The ETH Library is the provider of the digitised journals. It does not own any copyrights to the journals and is not responsible for their content. The rights usually lie with the publishers or the external rights holders. [See Legal notice.](#)

Download PDF: 22.01.2025

ETH-Bibliothek Zürich, E-Periodica, <https://www.e-periodica.ch>

BULLETIN TECHNIQUE

de la Suisse romande

Organe de la Société suisse des ingénieurs et des architectes, des Sociétés vaudoise et genevoise des ingénieurs et des architectes, de l'Association des Anciens élèves de l'École polytechnique de l'Université de Lausanne, des Groupes romands des Anciens élèves de l'École polytechnique fédérale

Lausanne, 17 décembre 1949 — 75^{me} année, N° 26

Jacques Micheli Ing. électr. dipl. E.P.Z.

- Brevets d'invention
- Marques de fabrique
- Dessins et modèles

82, rue du Rhône Genève

Téléphone 4 39 51

Carreaux de revêtement en verre-céramique

LE PROGRÈS

*dans la technique
de la céramique
du bâtiment*

KERVIT

Qualité supérieure
Résistance et adhérence accrues
Agéivité garantie
Absence de craquelures
Gamme étendue de couleurs
Poids et Epaisseur du revêtement réduits de 2/3

AGENT GÉNÉRAL POUR LA SUISSE: SODREX S.A., GENÈVE
Stand aux Expositions permanentes de la construction de Lausanne-Berne-Zurich

TUYAUX VIANINI en béton armé centrifugé

pour conduites de câbles, égouts, siphons, turbines, captages etc.

FOSSES SEPTIQUES "EMCO"

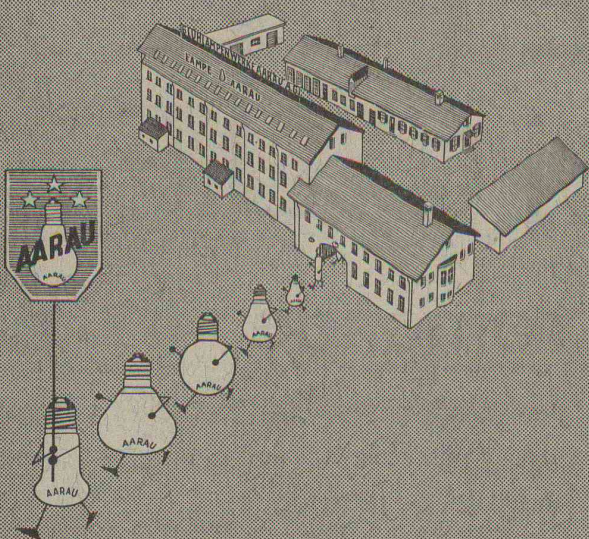
Tous produits en ciment.

Tuyaux ordinaires jusqu'à 1500 mm ϕ
armés ou non.

Nous nous chargeons du moulage de n'importe
quelle pièce en béton.

DESMEULES FRÈRES, GRANGES-MARNAND

TÉLÉPHONE 0.37 6 41 16

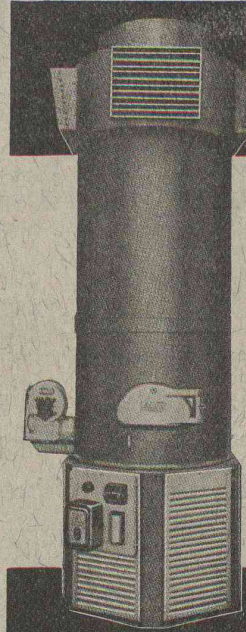


Origine de la lampe de qualité „AARAU“; utilisée partout depuis des dizaines d'années avec grand succès.

USINES DE LAMPES ÉLECTRIQUES AARAU S. A., AARAU

THERMOBLOC

LE SYSTEME DE CHAUFFAGE REVOLUTIONNAIRE



Produit 135.000 calories utiles. Rendement très élevé (82 à 85 0/0). Fonctionne sans aucune surveillance. Produit immédiatement la chaleur quand et où elle est nécessaire. Occupe un espace minimum (moins d'un m2). Aucun frais d'installation. Aucun risque de gel. Construit en série, d'où prix d'achat peu élevé. Assure l'aération en été. Présentation particulièrement soignée.

Nous nous ferons un plaisir de vous envoyer, sur simple demande, notre notice détaillée.

ÉTABLISSEMENTS Wansón
 222, RUE ROYALE • BRUXELLES
 PARIS • LILLE • LAUSANNE • MILAN
 LISBONNE • AMSTERDAM • NEW-YORK

Agent général pour la Suisse:

ROGER WAVRE, ingénieur

7, Avant-Poste, Lausanne. Tél. 3 19 84.

ASCENSEURS MONTE-CHARGE MONTE-PLATS
MOTEURS ÉLECTRIQUES EN TOUS GENRES
 DEVIS SUR DEMANDE

ASCENSEURS ET MOTEURS « **SCHINDLER** »
 HAUBRUGE & C^e LAUSANNE
 Rue J.-J. Cart 8 - Tél. 3 74 27

BREVETS D'INVENTION
 MARQUES DE FABRIQUE • DESSINS • MODÈLES
 CONSULTATIONS • EXPERTISES

ANDRÉ SCHOTT INGÉNIEUR-CONSEIL
 Bld. du Théâtre 5 GENÈVE TÉLÉPH. 50.398

La publicité seule

vous fera connaître!!!

reymond Ateliers de Photogravure
 19, Avenue Vinet LAUSANNE Tél. 2 39 40

..... à votre service pour l'exécution parfaite et rapide de vos **clichés**

MANUFACTURE de Produits Céramiques et Réfractaires S. A. LAUSEN
 PRODUITS RÉFRACTAIRES : BRIQUES, PLANELLES, DALLES, MORTIER, MOUFLES, CREUSETS
 Briques Klinker pour façades — Planelles Klinker pour carrelages — Briques de parement
 TUYAUX EN GRÈS, AUGES, CUVES — BRIQUES ÉMAILLÉES

Visitez notre exposition permanente : Schweizer Bau-Centrale, Zurich 1, Talstrasse 9 (Entrée libre).

GARANTIES POUR ENTREPRENEURS



Winterthur
ACCIDENTS

Société Suisse d'Assurance contre les Accidents à Winterthur

ACIERS SUEDOIS FAGERSTA

COURVOISIER & CO. S.A.

BIENNE

Metallum Pratteln S.A.

Pratteln

soudure d'étain en toutes formes et alliages, métal antifriktion, étain pur, plomb pur, etc.

Le passé:

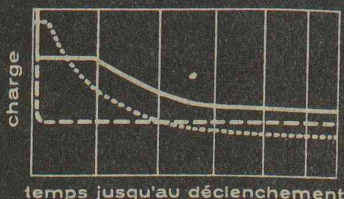


Le progrès:

Les petits disjoncteurs CMC

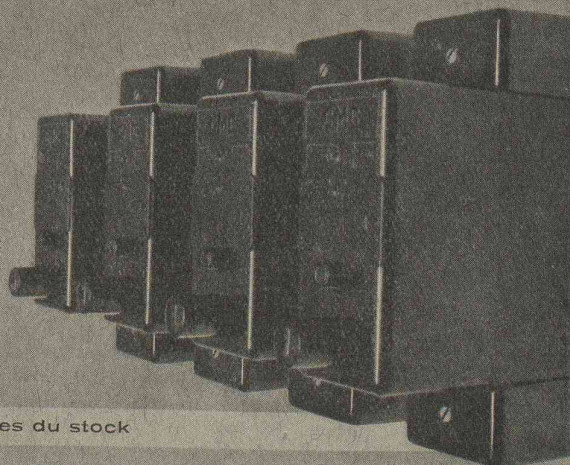
uni-, bi- et tripolaires jusqu'à 32 A / 500 V

Nos disjoncteurs automatiques de protection ont une double fonction. Utilisables comme interrupteurs à boutons-poussoirs, ils protègent en outre la ligne et les appareils qu'ils contrôlent par déclenchement automatique en cas de surcharge ou de court-circuit.



caractéristique de déclenchement

Après déclenchement automatique, ils peuvent être immédiatement réenclenchés



Types normaux livrables du stock

CHARLES MAIER & CIE. SCHAFFHOUSE LAUSANNE

FABRIQUE D'APPAREILS ÉLECTRIQUES

TÉL. 053 5 38 13

TÉL. 021 2 72 22

Protégez vos moteurs au moyen des

COFFRETS DE PROTECTION OERLIKON



Types : S 6	pour courant nominal	6 A
S 10	" "	10 A
S 15	" "	15 A
S 25	" "	25 A
S 60	" "	60 A
S 400	" "	400 A

Demandez s. v. p. prospectus N° 1551. F

Pour les commandes à distances de tous genres ainsi que pour la protection de moteurs, utilisez le nouveau

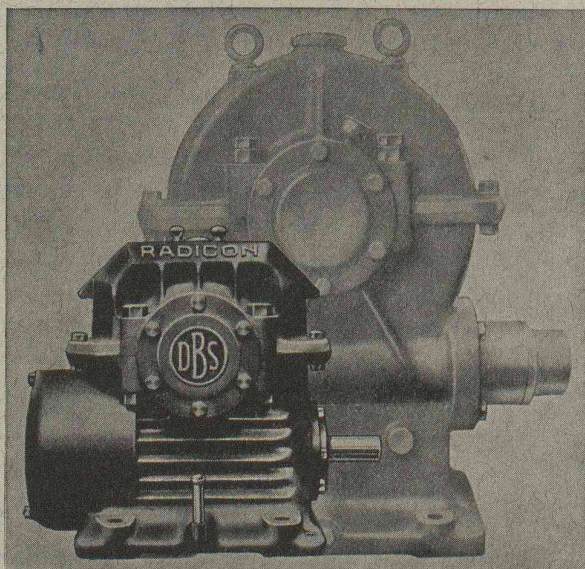
CONTACTEUR DL 15

pour courant nominal 15 A
et tension nominale 500 A

Demandez notre prospectus N° 1560. F

ATELIERS DE CONSTRUCTION OERLIKON, ZURICH — TÉL. (051) 46 85 30
Bureau de Lausanne : Avenue J.-J. Mercier 7 — Tél. (021) 2 35 21

Installez les
Réducteurs à vis « Radicon » D. BROWN



Refroidissement forcé, circulation d'huile à l'engrenage et aux roulements, profil des filets D. Brown, charge et rendement élevés malgré dimensions réduites, moins cher pour puissance donnée que réducteur à vis ordinaire, sûr, silencieux.

Types et rapports les plus courants livrables de suite par l'agent général

W. EMIL KUNZ

Case postale ZURICH 27

Gotthardstr. 21

Tél. (051) 25 29 10

Société Suisse des Explosifs

Usine et siège à GAMSEN près Brigue (Valais)

Explosifs de sûreté :

GAMSITE et SIMPLONITE

Dynamites à tous dosages

Dynamite „Antigel“

Mèches et Détonateurs

Tous accessoires pour le tir des Mines

Nitropentaérythrite Cordeau détonant

Télégrammes : „Explosifs-Brigue“
Téléphone : Bureaux (028) 3 11 81 Brigue
Usines (028) 3 11 82 »