

Zeitschrift: Bulletin technique de la Suisse romande
Band: 76 (1950)
Heft: 11

Werbung

Nutzungsbedingungen

Die ETH-Bibliothek ist die Anbieterin der digitalisierten Zeitschriften. Sie besitzt keine Urheberrechte an den Zeitschriften und ist nicht verantwortlich für deren Inhalte. Die Rechte liegen in der Regel bei den Herausgebern beziehungsweise den externen Rechteinhabern. [Siehe Rechtliche Hinweise.](#)

Conditions d'utilisation

L'ETH Library est le fournisseur des revues numérisées. Elle ne détient aucun droit d'auteur sur les revues et n'est pas responsable de leur contenu. En règle générale, les droits sont détenus par les éditeurs ou les détenteurs de droits externes. [Voir Informations légales.](#)

Terms of use

The ETH Library is the provider of the digitised journals. It does not own any copyrights to the journals and is not responsible for their content. The rights usually lie with the publishers or the external rights holders. [See Legal notice.](#)

Download PDF: 22.01.2025

ETH-Bibliothek Zürich, E-Periodica, <https://www.e-periodica.ch>

BULLETIN TECHNIQUE

de la Suisse romande

Organe de la Société suisse des ingénieurs et des architectes, des Sociétés vaudoise et genevoise des ingénieurs et des architectes, de l'Association des Anciens élèves de l'Ecole polytechnique de l'Université de Lausanne, des Groupes romands des Anciens élèves de l'Ecole polytechnique fédérale

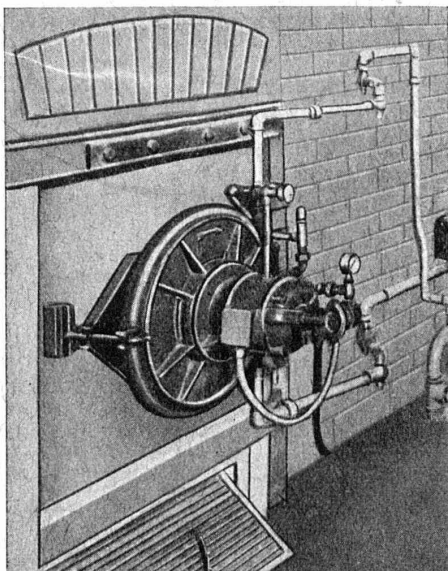
Lausanne, 3 juin 1950 — 76^{me} année, N° 11



fait le béton

Représentation générale :
ROGER FREY, ing. dipl.
Beethoventrasse 47
ZÜRICH, tél. (051) 22 33 64

facile à mélanger
facile à placer
facile à finir et **beaucoup plus durable**
sans coûter plus cher



Cet appareil fonctionne depuis 1948 exclusivement à l'huile de vidange

Le Brûleur industriel

à huile lourde 3 et 4 et de récupération

AR-CO

Toutes puissances et applications

QUENDOZ Frères

Caroline 2 bis — LAUSANNE

BREVETS d'INVENTION

la plus ancienne maison de Suisse :

Dériaz, Kirker & C^{ie}

Genève
14 rue du Mont-Blanc



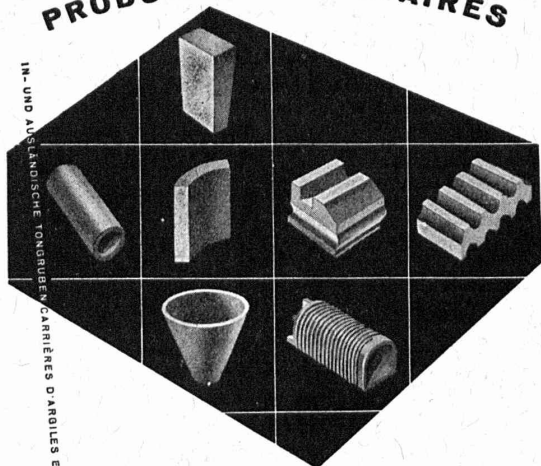
La nouvelle lampe Opale
AARAU-SILOX



*vous surprendra
par
sa lumière blanche
et agréable*

USINES DE LAMPES ÉLECTRIQUES AARAU S.A. AARAU

**FEUERFESTE ERZEUGNISSE
PRODUITS RÉFRACTAIRES**



IN- UND AUSLANDSCHE TONWERKE, CARRIÈRES, D'ARQUES EN SUISSE ET À L'ÉTRANGER

**Chamotte, Corindon
Carbure de silice
Briques anti-acides
Briques isolantes**

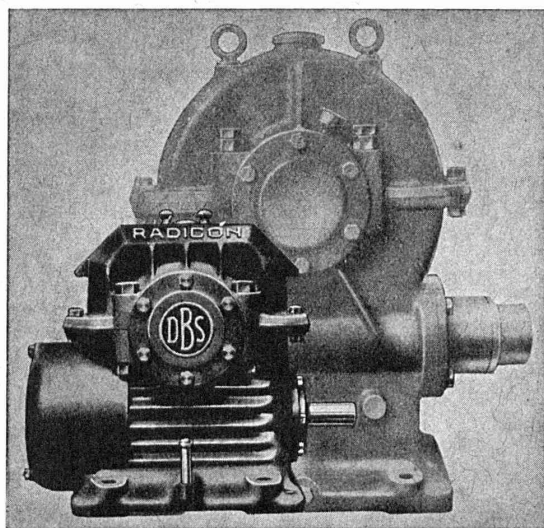


TONWERK LAUSEN AG

LAUSEN BLD.

K. Jardi

**Installez les
Réducteurs à vis « Radicon » D. BROWN**



Refroidissement forcé, circulation d'huile à l'engrenage et aux roulements, profil des filets D. Brown, charge et rendement élevés malgré dimensions réduites, moins cher pour puissance donnée que réducteur à vis ordinaire, sûr, silencieux.

Types et rapports les plus courants livrables de suite par l'agent général

W. EMIL KUNZ

Case postale **ZURICH 27**

Gotthardstr. 21

Tél. (051) 25 29 10

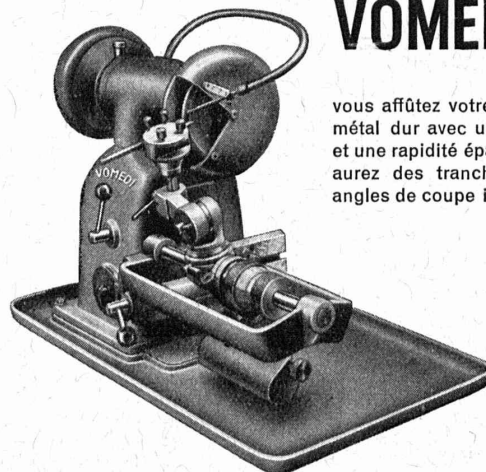
Un affûtage parfait !

Avec la nouvelle

Machine à affûter et scier le métal dur

VOMEDI 3

vous affûtez votre outillage en métal dur avec une exactitude et une rapidité épatante ! Vous aurez des tranchants et des angles de coupe impeccables !



Demandez nos prospectus ou mieux encore une démonstration gratuite et sans engagement dans vos ateliers

LES FILS D'ANTOINE VOGEL S. A.

Tél. (032) 7 71 44

Pieterlen

près Bienne



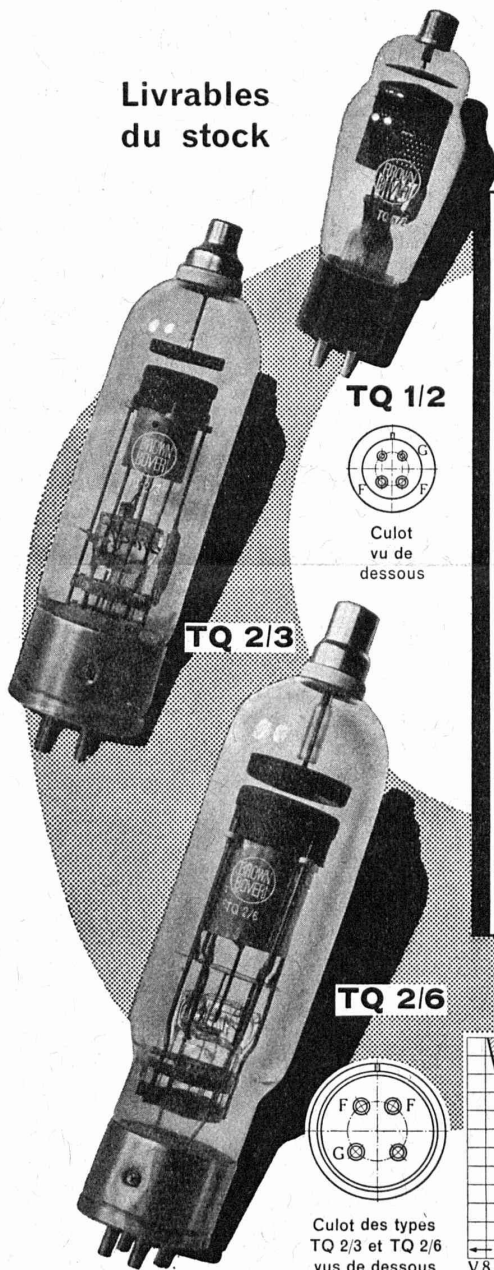
Thyratrons

pour

la commande et le réglage

(Réglage sans gradins de la vitesse de moteurs, commande de machines à souder par points, réglage de l'intensité lumineuse, réglage du courant et de la tension, disjoncteurs électroniques)

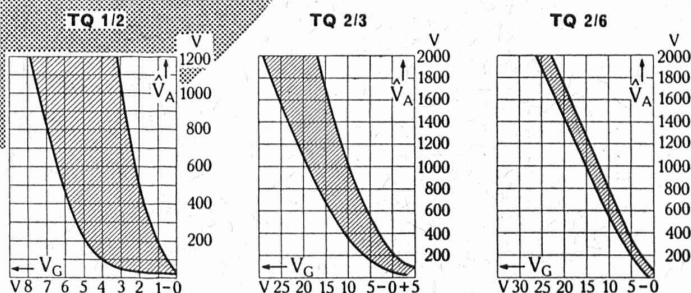
Livrables
du stock



Caractéristiques électriques

	TQ 1/2	TQ 2/3	TQ 2/6
Filament à oxydes, chauffage direct :			
Tension de chauffage	2,5 V	2,5 V	2,5 V
Courant de chauffage	7,0 A	12,0 A	22,0 A
Temps de préchauffage	30 s	60 s	60 s
Nombre d'électrodes	3	3	3
Atmosphère	Hg + Ar	Hg	Hg
Chute de tension interne . . . env.	15 V	15 V	15 V
Capacité :			
Grille-anode env.	1,8 pF	2,5 pF	3,5 pF
Grille-cathode env.	—	16 pF	22 pF
Temps d'ionisation env.	10 μs	10 μs	10 μs
Temps de déionisation env.	1000 μs	1000 μs	1000 μs
Tension anodique de crête max. :			
Tension inverse	1250 V	2000 V	2000 V
Tension bloquée par la grille	1250 V	2000 V	2000 V
Courant cathodique max. :			
Valeur moyenne	1,5 A	3,2 A	6,4 A
Valeur de pointe	6,0 A	25,0 A	40,0 A
Impuls. unique de courant (0,1 s)	120 A	200 A	600 A
Tension négative max. de grille :			
Avant l'allumage	-500 V	-500 V	-1000 V
Cour. max. de grille p. anode pos. :			
Valeur moyenne	0,01 A	0,25 A	0,25 A
Valeur de pointe	0,05 A	1,0 A	1,0 A
Fréquence max.	210 c/s	150 c/s	150 c/s
Température du mercure condensé	-40° ± +80° C	+30° ± +70° C	+30° ± +70° C
Température optimum du mercure condensé	+40° C	+40° ± +45° C	+40° ± +45° C
Longueur max.	152 mm	230 mm	290 mm
Diamètre max.	51 mm	61 mm	70 mm
Poids net env.	70 g	230 g	380 g

Courbes de tension d'amorçage



66819 - VII

S. A. BROWN, BOVERI & C^{IE}, BADEN (SUISSE)

TUYAUX VIANINI en béton armé centrifugé

pour conduites de câbles, égouts, syphons, turbines, captages etc.

FOSSES SEPTIQUES " EMCO "

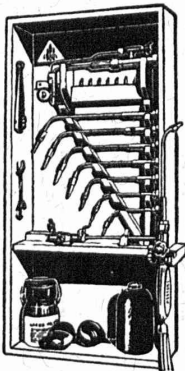
Tous produits en ciment.

Tuyaux ordinaires jusqu'à 1500 mm ϕ
armés ou non.

Nous nous chargeons du moulage de n'importe
quelle pièce en béton.

DESMEULES FRÈRES, GRANGES-MARNAND

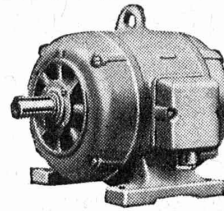
TÉLÉPHONE 0.37 6 41 16



**Appareils de soudure
Métaux d'apport
Tous accessoires**

Usines d'Oxygène & d'Hydrogène S. A.
LUCERNE

Service VEVEY : Tél. (021) 5 11 44



Moteurs électriques

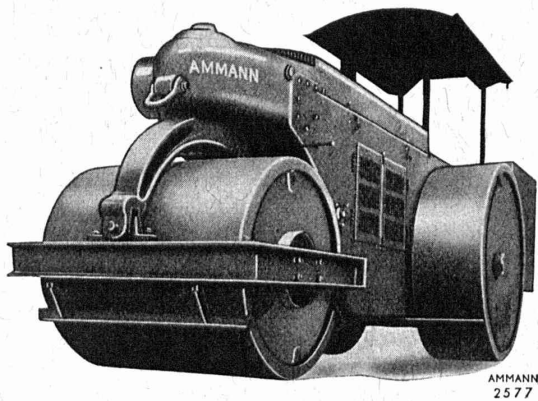
toute forme de construction
à marche silencieuse ou industrielle
Réparation de moteurs de toute marque



H. Meidinger & Cie, Bâle 4

Représentant : R.-E. Golay, ing., Genève
14, rue du Mont-Blanc, Téléphone 2 63 29

Rouleaux compresseurs



Matériel pour la construction et
l'entretien des routes

Chargeuses automatiques

Broyeurs en tous genres

Transporteurs

Tamis vibratoires

Concasseurs

Pelles mécaniques sur chenilles

U. AMMANN S.A. Ateliers de construction LANGENTHAL

Travaux publics

Revêtements de chaussée

Voies de chemins de fer industrielles

Revêtements de sols en béton spécial et pavages en bois

WALO BERTSCHINGER & C^{ie} S. A.

LAUSANNE

Avenue d'Ouchy 4

Tél. 3 35 18



Le meilleur produit d'imprégnation,
éprouvé depuis des dizaines d'années.
Demandez offre et échantillon

BACHER S.A. ⊕ REINACH/BALE

Téléphone (061) 62 207

PRODUITS CHIMIQUES



FABRIQUE ET MAGASINS DE MEUBLES

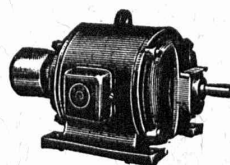
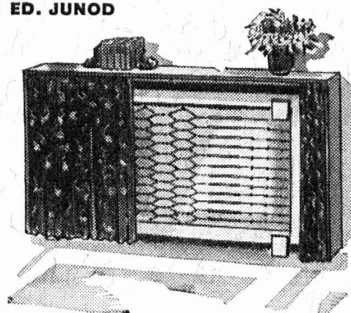
AU BUCHERON LAUSANNE

Tél. 7 92 22

ED. JUNOD

**LITS PLIABLES
POUR PETITS
APPARTEMENTS**

Encombrement
210 × 40 × 120 cm



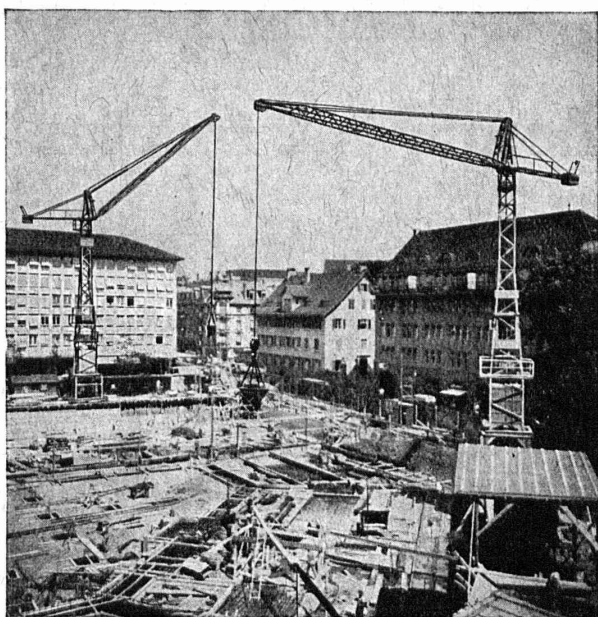
Electro-mécanique et bobinage

Représentation générale pour
le Canton de Genève des
MOTEURS SCHINDLER

Réparations et bobinages
de toutes marques
rapides et soignés

P. SCHMUTZ

7, rue Voltaire, GENÈVE



GRUES A TOUR

originales WOLFF

Dernière construction avec améliorations importantes;
dispositif de sûreté automatique, etc.

5 types différents de 16 à 30 m de portée
900/3000 kg resp. 2000/6000 kg de force portante

LIVRAISON RAPIDE

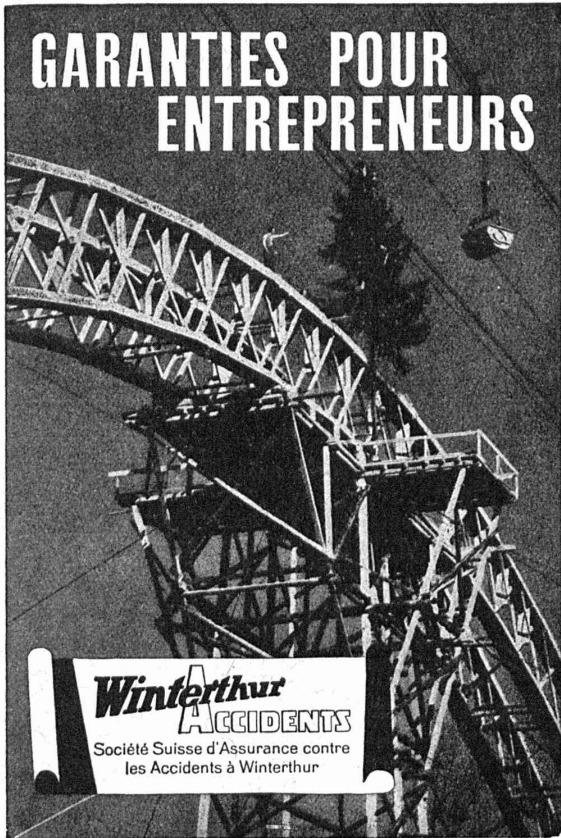
Vente exclusive pour la Suisse par

Robert Aebi & Cie SA Zurich

Téléphone (051) 23 17 50

Succursales : **ZOLLIKOFEN** téléphone (031) 7 01 06
GENÈVE téléphone (022) 4 77 78

**GARANTIES POUR
ENTREPRENEURS**



Winterthur
ACCIDENTS
Société Suisse d'Assurance contre
les Accidents à Winterthur

*Avec ou sans
presse-étoupe?*



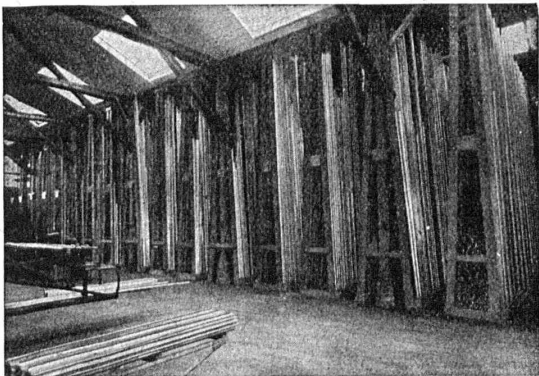
Contrôle constant des
sens de marche et de
rotation à travers visière.

Chaque exécution possède ses avan-
tages. D'où, nous construisons des

Circulateurs

pour chauffage central avec ou sans
presse-étoupe

 Construction de pompes Brugg K. Rüttschi
Téléphone (056) 4 13 31



Vue partielle d'un stock de profilés à Menziken

PROFILÉS

MENZIKEN

TUBES FILS

TUBES-PROFILÉS

ANNEAUX SANS SOUDURE

ALUMINIUM S. A. MENZIKEN (ARGOVIE)

USINES MENZIKEN : Tél. (064) 6 16 21

Tôles, Bandes, Rondelles

Tôles en relief « Diamant » et « Pyramide »

Pièces pressées à chaud et forgées

USINES GONTENSCHWIL, FONDERIES : Tél. (064) 6 53 42

Fonte au sable et en coquilles