

Objektyp: **Advertising**

Zeitschrift: **Bulletin technique de la Suisse romande**

Band (Jahr): **76 (1950)**

Heft 15

PDF erstellt am: **22.07.2024**

Nutzungsbedingungen

Die ETH-Bibliothek ist Anbieterin der digitalisierten Zeitschriften. Sie besitzt keine Urheberrechte an den Inhalten der Zeitschriften. Die Rechte liegen in der Regel bei den Herausgebern. Die auf der Plattform e-periodica veröffentlichten Dokumente stehen für nicht-kommerzielle Zwecke in Lehre und Forschung sowie für die private Nutzung frei zur Verfügung. Einzelne Dateien oder Ausdrucke aus diesem Angebot können zusammen mit diesen Nutzungsbedingungen und den korrekten Herkunftsbezeichnungen weitergegeben werden. Das Veröffentlichen von Bildern in Print- und Online-Publikationen ist nur mit vorheriger Genehmigung der Rechteinhaber erlaubt. Die systematische Speicherung von Teilen des elektronischen Angebots auf anderen Servern bedarf ebenfalls des schriftlichen Einverständnisses der Rechteinhaber.

Haftungsausschluss

Alle Angaben erfolgen ohne Gewähr für Vollständigkeit oder Richtigkeit. Es wird keine Haftung übernommen für Schäden durch die Verwendung von Informationen aus diesem Online-Angebot oder durch das Fehlen von Informationen. Dies gilt auch für Inhalte Dritter, die über dieses Angebot zugänglich sind.

990

BULLETIN TECHNIQUE

de la Suisse romande

Organe de la Société suisse des ingénieurs et des architectes, des Sociétés vaudoise et genevoise des ingénieurs et des architectes, de l'Association des Anciens élèves de l'Ecole polytechnique de l'Université de Lausanne, des Groupes romands des Anciens élèves de l'Ecole polytechnique fédérale

Lausanne, 29 juillet 1950 — 76^{me} année, N° 15

GÉTAZ ROMANG ECOFFEY S.A.

**TOUT
POUR LA
CONSTRUCTION**

Carreaux de revêtement en verre-céramique

LE PROGRÈS
dans la technique
de la céramique
du bâtiment

KERVIT

Qualité supérieure
Résistance et adhérence accrues
Agéilité garantie
Absence de craquelures
Gamme étendue de couleurs
Poids et Epaisseur du revêtement réduits de 2/3

AGENT GÉNÉRAL POUR LA SUISSE: **SODREX S.A., GENÈVE**

Stand aux Expositions permanentes de la construction de Lausanne-Berne-Zurich



LA NOUVELLE MÉTHODE DE BÉTONNAGE

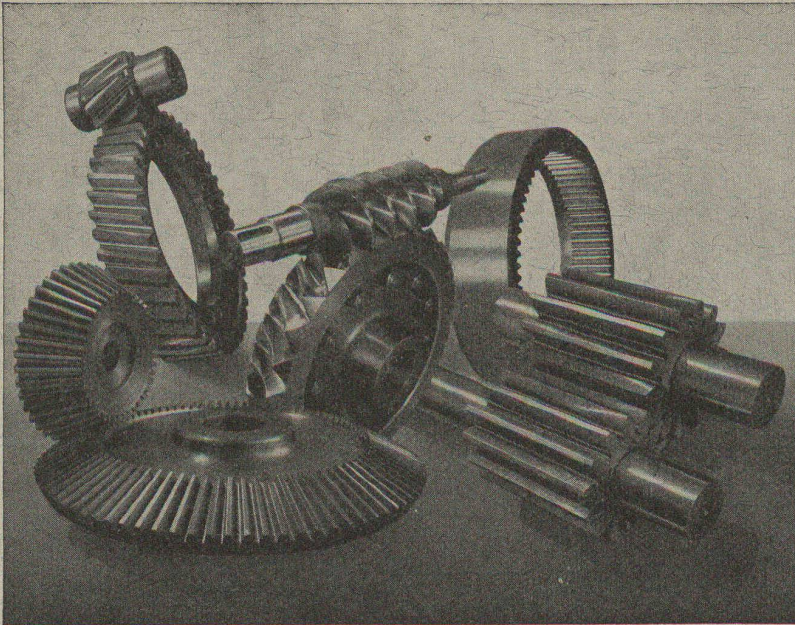
L'occlusion de 3-5 % d'air (vol. abs.) dans le béton par le DAREX AEA donne: **Résistance au gel et dégel**, à la corrosion par les sulfates et eaux pures. **Augmentation de la Plasticité. Réduction de l'eau de gâchage**, du ressuage, de la ségrégation, et de la perméabilité. **Plus grande maniabilité.** Elimination des nids de cailloux. Augmentation des résistances par réduction du facteur eau/ciment et plus grande homogénéité.

Représentation générale: **Roger Frey**, Ing. Dipl., Beethovenstrasse 47, **Zürich**, tél. (051) 2 33 64

BREVETS d'INVENTION

la plus ancienne maison de Suisse:

Dériaz, Kirker & C^{ie}
Genève
14 rue du Mont-Blanc



Engrenages en tous genres
Réducteurs et
multiplicateurs de vitesse

Appareils de contrôle
des engrenages

Pompes à engrenages
de précision

**S. A. DES ENGRENAGES MAAG
ZURICH**

Hardstrasse 219

Téléphone 25 17 70

Concours d'idées

pour

L'ÉTAYAGE, PAR ÉLÉMENTS DÉMONTABLES, DES ABRIS DE PROTECTION ANTIAÉRIENNE (PA)

Le Service de la protection antiaérienne du Département militaire fédéral met au concours l'établissement de projets d'étayages démontables pour caves de PA. Ce concours d'idées est ouvert à tous.

Ils doivent lui être adressés d'ici au 15 octobre (18.00 h.) et renfermer :

1. Plans et coupes à l'échelle 1 : 20, pour étayage d'une cave de 3 — 4 m. et de 2 m. 30 de hauteur.
2. Dessins de détails à l'échelle d'au moins 1 : 10.
3. Montant des débours pour étayage en place.
4. Courte description du système proposé.

Les divers éléments constituant l'étayage doivent être faits de manière que même des femmes puissent les transporter et les monter; et le tout, mis en place, doit pouvoir supporter une charge de 2000 kg.-m² et empêcher toute chute de décombres. Le tout doit être suffisamment rigide pour absorber les poussées horizontales. Il faut enfin que les éléments rassemblés occupent, avant leur montage, le moins de place possible et soient préservés de toute détérioration.

Les plans porteront un nombre indicatif de quatre chiffres et le nom de leurs auteurs y sera joint sous pli fermé.

Une somme de 4000 fr., à répartir sur les quatre à six projets primés et pour leur achat éventuel, est à la disposition du jury.

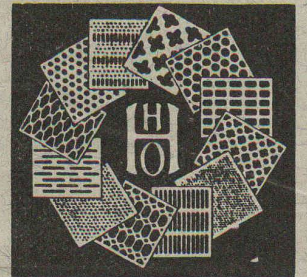
Ce dernier est composé de :

MM. B. de Tscharnier, ing. dipl. S.I.A., Berne, président; M. Dupont, maître-charpentier, Lausanne; P. Kipfer, ing. dipl. S.I.A., Berne; A. Payot, entrepreneur, Montreux; R. de Sinner, arch. dipl. S.I.A., Berne, et H. Daxelhofer, arch. dipl. S.I.A., Berne (remplaçant).

Waisenhausplatz 27
BERNE

Le chef du Service de la protection antiaérienne :
Colonel brigadier Münch.

Fabrication spéciale de tôles
perforées, embouties et martelées



H. HEER & C^o
OLTEN

**Giroud & Perrenoud
Perrenoud - Giroud
& Cie, succ.**

25, rue Centrale, Lausanne
Tél. 2 20 40

**Asphaltage
Linoléums
Parquets de liège
Parquets de caoutchouc
Planelles d'asphalte
Armstrong-Tile**

Treuil rapide KLUS RW

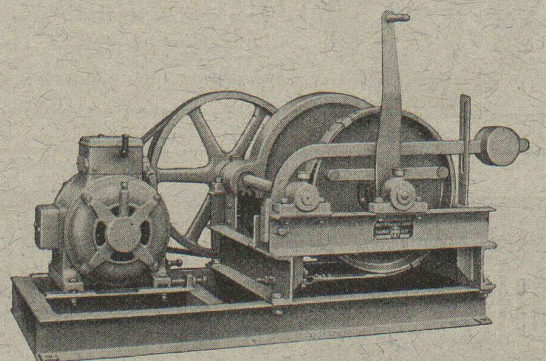
pour élévateurs de matériaux
plans inclinés
travaux de battage, etc.

Force de traction 600-2000 kg — Construction robuste et éprouvée
Livraison rapide — Vente et location

Robert Aebi & Cie SA Zurich

Téléphone (051) 23 17 50

Succursales : **ZOLLIKOFEN** téléphone (031) 9 01 06
GENÈVE téléphone (022) 4 77 78



**Augmentation de la
production,
amélioration de la
qualité**
par
**réchauffage
haute fré-
quence**

Dispositifs d'une puissance haute fréquence de 1 et 2 kW, convenant à une quantité de matière à presser jusqu'à env. 1,5 kg.

Les générateurs à tubes haute fréquence Brown Boveri conviennent également aux laboratoires de tous genres, où il s'agit d'échauffer rapidement des substances de mauvaise conductibilité thermique sous de grandes épaisseurs.

Prix bas du fait de la fabrication en série; livrable du stock.

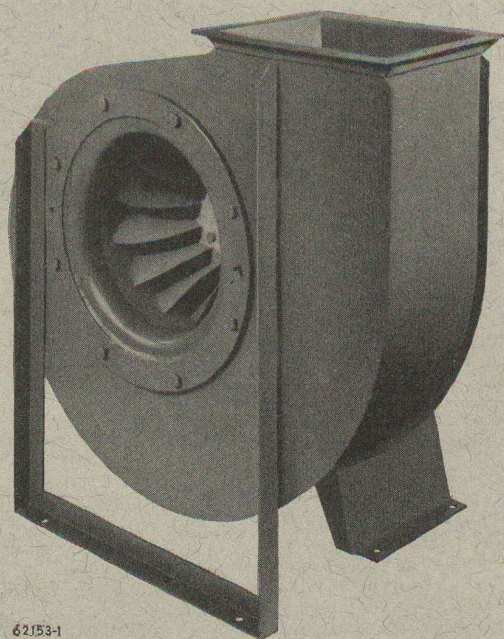
Demandez notre prospectus 2086. Le prospectus 2085 vous donnera des indications sur le réchauffage des métaux au moyen des générateurs à tubes Brown Boveri.

71061-VI

Générateur à tubes haute fréquence de 1 kW
Brown Boveri, type JKJ 1 D 2



S. A. BROWN, BOVERI & CIE, BADEN (SUISSE)



62153-1

VENTILATEURS SULZER

Construits d'après les principes
les plus modernes

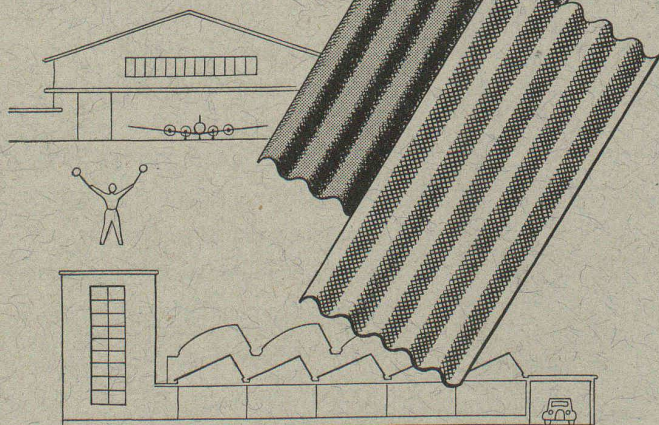
Pour tous usages

Livrables du stock
jusqu'à une puissance de 50 ch

SULZER FRÈRES, SOCIÉTÉ ANONYME, WINTERTHUR (SUISSE)

Bureau de Lausanne: Petit-Chêne 11, Téléphone 23 41 69

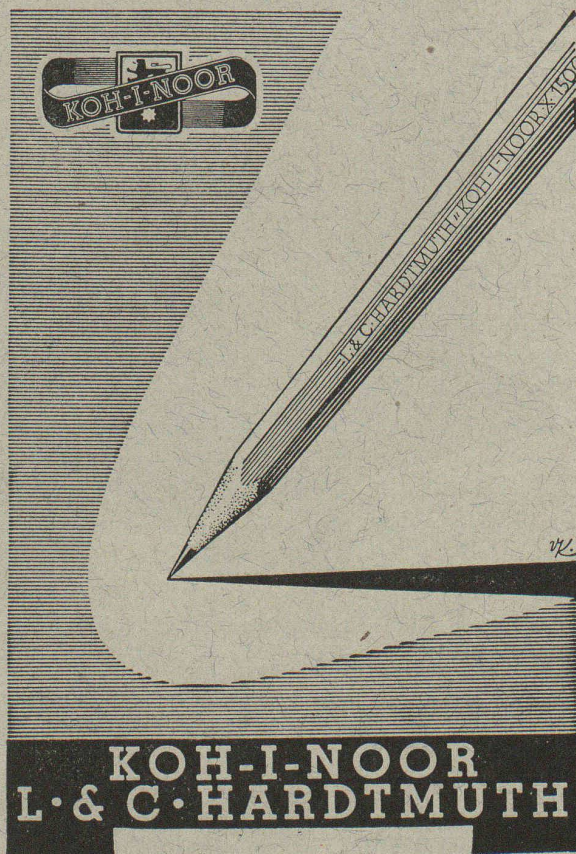
Eternit
éprouvée, économique



Plaques ondulées

Le revêtement qui défie les intempéries pour toits et façades de fabriques, hangars d'aviation, halles d'exposition, dépôts, etc. Le poids léger des plaques permet une construction économique. Exécution de toits sheds plats et arqués avec bon réfléchissement de la lumière à l'intérieur.

ETERNIT S.A. NIEDERURNEN TEL. (058) 415 55



**KOH-I-NOOR
L. & C. HARDTMUTH**