

Objektyp: **Advertising**

Zeitschrift: **Bulletin technique de la Suisse romande**

Band (Jahr): **76 (1950)**

Heft 5

PDF erstellt am: **22.07.2024**

Nutzungsbedingungen

Die ETH-Bibliothek ist Anbieterin der digitalisierten Zeitschriften. Sie besitzt keine Urheberrechte an den Inhalten der Zeitschriften. Die Rechte liegen in der Regel bei den Herausgebern.

Die auf der Plattform e-periodica veröffentlichten Dokumente stehen für nicht-kommerzielle Zwecke in Lehre und Forschung sowie für die private Nutzung frei zur Verfügung. Einzelne Dateien oder Ausdrucke aus diesem Angebot können zusammen mit diesen Nutzungsbedingungen und den korrekten Herkunftsbezeichnungen weitergegeben werden.

Das Veröffentlichen von Bildern in Print- und Online-Publikationen ist nur mit vorheriger Genehmigung der Rechteinhaber erlaubt. Die systematische Speicherung von Teilen des elektronischen Angebots auf anderen Servern bedarf ebenfalls des schriftlichen Einverständnisses der Rechteinhaber.

Haftungsausschluss

Alle Angaben erfolgen ohne Gewähr für Vollständigkeit oder Richtigkeit. Es wird keine Haftung übernommen für Schäden durch die Verwendung von Informationen aus diesem Online-Angebot oder durch das Fehlen von Informationen. Dies gilt auch für Inhalte Dritter, die über dieses Angebot zugänglich sind.

Ein Dienst der *ETH-Bibliothek*
ETH Zürich, Rämistrasse 101, 8092 Zürich, Schweiz, www.library.ethz.ch

<http://www.e-periodica.ch>

DOCUMENTATION

Extraits d'articles de revues suisses et étrangères reçues par le «Bulletin technique» et déposées à la Bibliothèque de l'École polytechnique de l'Université de Lausanne, Avenue de Cour 29, où elles peuvent être consultées.

(N.B. — L'indice figurant en tête et à droite de chaque extrait est celui de la «Classification décimale universelle»).

Matériaux, Energie

BT 998 620.193.53 : 621.438
Studies on fly-ash erosion. A. FISHER et E. F. DAVIS.
Mechanical Engineering. 6/49. 7 pages, 18 fig.

Une des plus grandes difficultés à résoudre avant de pouvoir utiliser du charbon pulvérisé pour les turbines à gaz réside dans l'attaque des aubes et autres parties métalliques, par les cendres en suspension dans les gaz de combustion à température élevée. Les auteurs décrivent les appareils mis au point en Amérique pour étudier les effets de cette érosion de manière systématique et rendent compte des principaux résultats obtenus.

Mécanique appliquée

BT 999 621.791.76
La soudure électrique par résistance dans l'industrie. W. KOCH.
Rev. Brown Boveri. 5-6/49. 10 pages, 19 fig.

La soudure électrique par points et la soudure à la molette sont des procédés rationnels de jonction des métaux qui s'introduisent de plus en plus dans l'industrie. Leurs applications sont nombreuses et diverses, mais pour les utiliser judicieusement, il est indispensable de connaître de façon approfondie leurs propriétés et les conditions nécessaires pour leur emploi. L'auteur analyse le champ d'application des soudures à résistance, le choix des machines à souder et traite de quelques exemples d'application.

Electrotechnique

BT 1000 621.385.38 : 621.313.2.07
Applications des redresseurs à tubes électroniques à l'alimentation des moteurs électriques. J. HOFFMANN.
Bull. Ass. Ing. électr. Montefiore. 11/49. 19 pages, 6 fig.

L'alimentation électronique des moteurs à courant continu à vitesse très variable, entraîne l'obligation de prévoir la régulation électronique de leur vitesse. Celle-ci présente des avantages considérables : grande souplesse des réglages, automaticité absolue de manœuvre, même équipement de régulation apte à servir pour toute une gamme de puissances. Les rendements obtenus sont très acceptables. Seul le facteur de puissance reste faible, et cela d'autant plus que la gamme des vitesses à prévoir est étendue.

Les puissances actuellement prévues ne dépassent pas 25 CV, mais il est permis d'espérer que, dans un très proche avenir, cette limite pourra être reculée.

Bibliographie.

Génie

BT 1001 624.138 : 626.862
La stabilisation des terrains à grains fins par le drainage en profondeur. — Le procédé Kjellman-Franki. E. AIMONT.
Techn. Travaux. 9-10/49. 8 pages, 11 fig.

Les terrains à grains fins, soumis à une surcharge, subissent généralement des tassements de longue durée, préjudiciables aux constructions. Le procédé Kjellman-Franki, d'origine suédoise, vise à supprimer l'effet perturbateur du tassement en l'accélération artificiellement de manière à obtenir une stabilisation rapide et préalable à la construction.

Après un aperçu de la théorie du drainage en profondeur, l'auteur décrit le principe du procédé cité : constitution des drains (bandes de carton de 100 mm de largeur et 3 mm d'épaisseur), pose à l'aide d'une machine travaillant à un rythme accéléré (s'apparentant à celui de la machine à coudre), méthode de dépression, efficacité du procédé.

Construction, Architecture

BT 1002 697.352
Theorie und Berechnung der Strahlungsheizung und Strahlungskühlung. A.-P. WEBER.
Schweiz. techn. Z. 3/11/49. 8 pages, 3 fig.

Aperçu des principes fondamentaux régissant le calcul du chauffage et du refroidissement par rayonnement suivant les travaux de K. Kalous et A. Kollmar. En plus du calcul de la surface de chauffe et de refroidissement nécessaire, l'auteur expose la manière de dimensionner le réseau de conduites et traite des questions statiques du chauffage par rayonnement avec conduites encastrées dans le béton.

Bibliographie.

BT 1003 656.13 625.712.63 725.38
Auto, Parkplätze und Garagen. E. ZIETZSCHMANN.
Bauen + Wohnen. N° 5/1949. 12 pages, nombreuses fig.

Etude générale concernant le problème de la circulation automobile en ville et les questions qu'il pose au point de vue du stationnement.

A l'aide de croquis et de clichés photographiques, l'auteur analyse quelques réalisations de paires de stationnement et de garages mécanisés à plusieurs étages en relevant les particularités de chacun : garage à chariots, système Balwin-Auger, garage en puits Schindler, garage en puits Ritter, etc.

STELLRAM n'est pas seulement
une qualité étalon...
il fait mieux —
en voici la preuve:

Ses nouvelles
nuances **S**
extra tenaces

Stellram

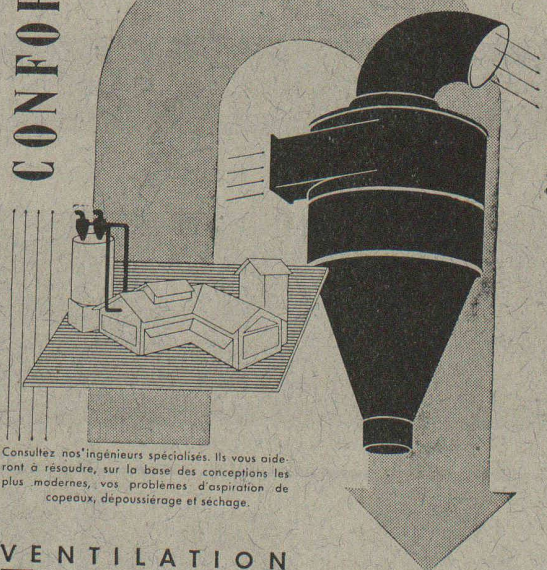
METAL DUR



WOLFRAM & MOLYBDENE SA. NYON - TEL. (022) 95191

CONFORT

SALUBRITÉ

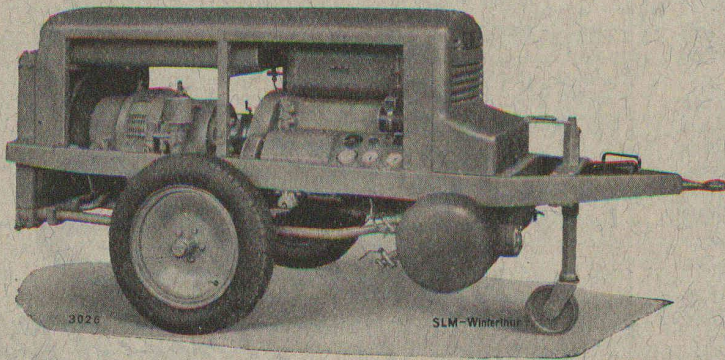


Consultez nos ingénieurs spécialisés. Ils vous aideront à résoudre, sur la base des conceptions les plus modernes, vos problèmes d'aspiration de copeaux, dé poussières et séchage.

VENTILATION
TechnicAir SA

GENEVE • 38-40, RUE DU MOLE • TÉLÉPHONE (022) 253 01

SLM COMPRESSEURS ROTATIFS

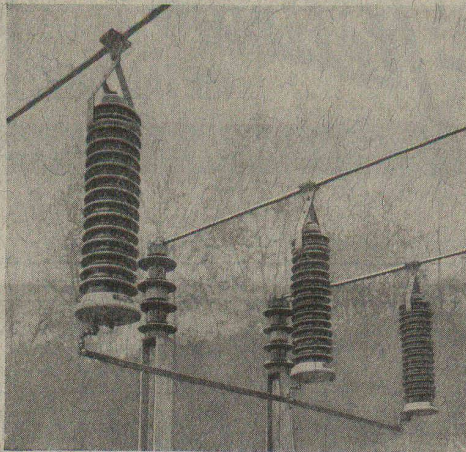


Groupes mobiles et transportables
pour travaux publics

Groupe à deux roues, type KLL 20, refroidi par air et
actionné par moteur Diesel SLM

Volume d'air effectivement aspiré: 3,5 m³/min.

**Société Suisse pour la Construction de Locomotives et de Machines
WINTERTHUR**



Nos
**nouveaux parafoudres
pour haute tension
type BHF**

sont petits et **absolument étanches**

car une infiltration d'humidité dans le parafoudre peut
provoquer des avaries de service

S&S

Sprecher & Schuh S.A. Aarau

Brevets d'invention A. BUGNION

GENÈVE

20, RUE DE LA CITÉ

*Physicien diplômé de l'Ecole Polytechnique fédérale
Ancien élève de l'Ecole supérieure d'Electricité à Paris
Ancien expert à l'Office fédéral de la Propriété intellectuelle*

LAUSANNE

36, RUE DU PETIT-CHÊNE
Jour de réception: Jeudi après-midi

**ED. AERNI-LEUCH
BERNE**

PAPIERS

**CALQUES
MILLIMÉTRÉS
HÉLIOGRAPHIQUES**



PARFAIT
MODERNE

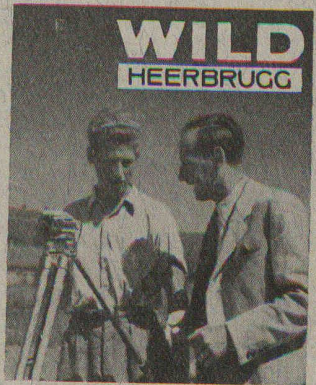
Installations aérotechniques
Ventilateurs - Dépoussiérage
Protection contre l'incendie

APPAREILLAGE SPECIAL ET BUREAU D'INGENIEURS FREI SA
BERNE ET ZURICH

LAUSANNE, PLACE ST-FRANÇOIS 12 bis - TÉLÉPHONE 3 45 47

Nos ingénieurs

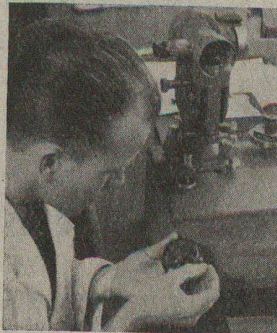
fournissent volontiers tous renseignements quant au choix de l'instrument le plus approprié, au choix des méthodes à appliquer ou en ce qui concerne l'organisation judicieuse des travaux de mensuration.



D'autre part un

service de réparation

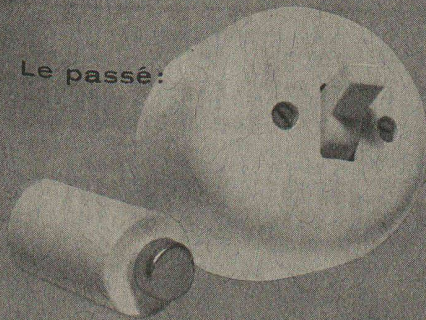
des plus qualifiés est à la disposition de nos clients dans les fabriques de Heerbrugg dont l'équipement est conçu de façon moderne. L'appui de nos spécialistes permet aux possesseurs d'instruments Wild d'obtenir en tous temps le maximum de documentation.



S.A. de Vente des Instruments de Géodésie Henri Wild
Heerbrugg — Téléphone : (071) 7 24 33

FABRIQUES D'OPTIQUE ET DE MÉCANIQUE DE PRÉCISION

Le passé:

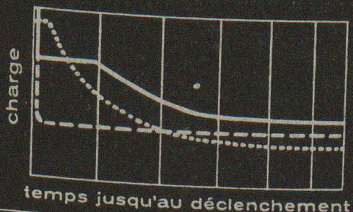
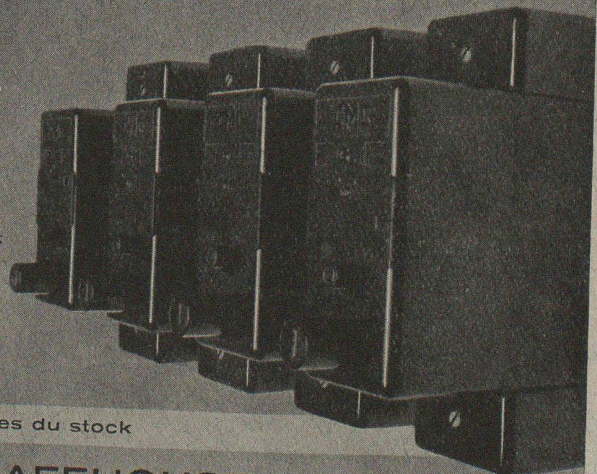


Le progrès:

Les petits disjoncteurs CMC

uni-, bi- et tripolaires jusqu'à 32 A/500 V

Nos disjoncteurs automatiques de protection ont une double fonction. Utilisables comme interrupteurs à boutons-poussoirs, ils protègent en outre la ligne et les appareils qu'ils contrôlent par déclenchement automatique en cas de surcharge ou de court-circuit.



Après déclenchement automatique, ils peuvent être immédiatement réenclenchés

caractéristique de déclenchement

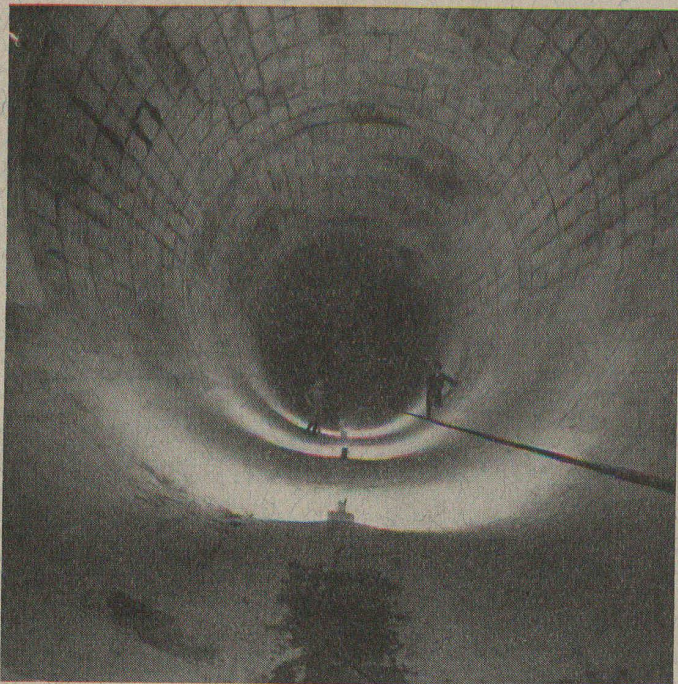
Types normaux livrables du stock

CHARLES MAIER & CIE. SCHAFFHOUSE LAUSANNE

FABRIQUE D'APPAREILS ÉLECTRIQUES

TÉL. 053 5 38 13

TÉL. 021 2 72 22



Tunnel d'aménée de l'Usine de Lavey

exécuté en consortium

Conduite du chantier du lot 2 :

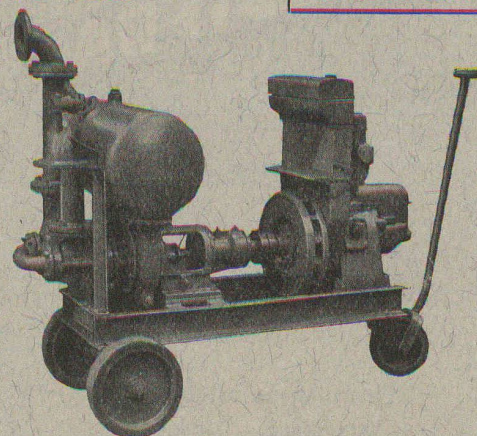
Entreprise R. BELLORINI Fils
LAUSANNE

Pompes pour Entrepreneurs

à amorçage automatique, sans soupapes
Système Lauchenaueur

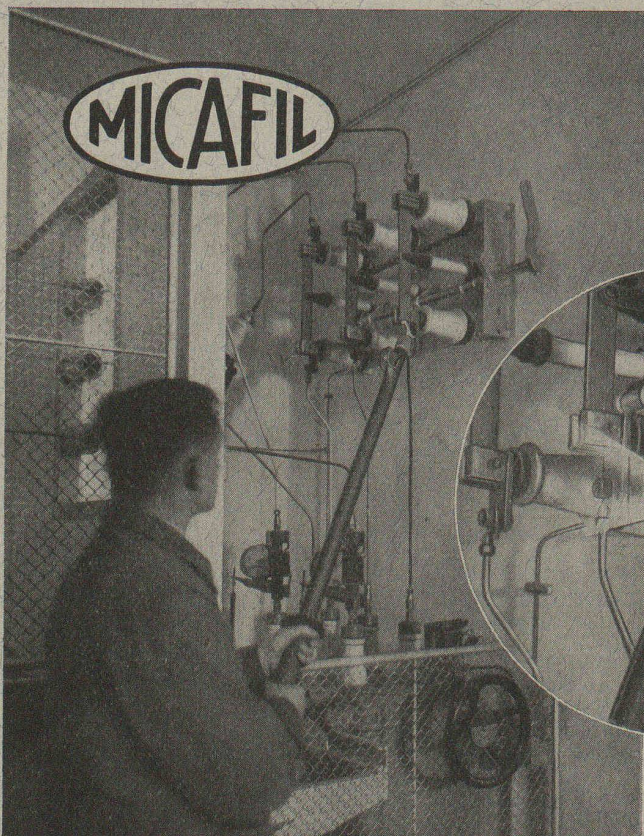
Hauteur d'aspiration
jusqu'à 9 mètres

ACHAT ET LOCATION



Débîts de 1 à 500 litres/seconde. — Pas de soupape de pied, ni de clapet dans la tubulure d'aspiration. — Aucune pompe à vide de secours. — Réamorçage automatique immédiat, même si de l'air est entré dans le tuyau d'aspiration. — Pas de surfaces de contact à frottement et s'usant; par conséquent pas de contre-temps même pour l'élévation de la boue, du sable ou du gravier.

Ateliers de Construction s/ Sihl S.A.
Zurich T.él. (051) 23 35 14



Indicateurs pour hautes tensions

utilisables aussi
comme perches
de commande

Types 5 à 30 kV
livrables de stock

MICAFIL S.A., ZÜRICH

1 MASCHINEN- ODER ELEKTROTECHNIKER für die Werkstätte YVERDON

Erfordernisse: Abgeschlossene Technikumbildung als Maschinen- oder Elektrotechniker. Praxis im Werkstättebetrieb erwünscht. Muttersprache Französisch; gute Kenntnisse in einer zweiten Amtssprache. Anmeldungstermin: 18. März 1950.

Anmeldung schriftlich an die **Generaldirektion der SBB in Bern.**

1 TECHNICIEN-MÉCANICIEN OU ÉLECTRICIEN pour les Ateliers d'YVERDON

Conditions d'admission: Techniciens-mécaniciens ou électriciens ayant fait des études complètes dans un technicum; avoir si possible une certaine expérience du service des ateliers. Langue maternelle, le français; bonnes notions d'une seconde langue officielle. Délai d'inscription: 18 mars 1950.

S'adresser par écrit à la **Direction générale des CFF, A Berne.**

1 TECNICO MECCANICO O ELETTROTECNICO per le officine d'YVERDON

Requisiti: Studi completi di tecnicum come tecnico meccanico o di elettrotecnico. Pratica nel servizio d'officine desiderata. Lingua materna, francese; buone nozioni d'una seconda lingua ufficiale. Termine per le iscrizioni: 18 marzo 1950.

Indirizzarsi per iscritto alla **Direzione generale delle FFS a Berna.**

Jeune

Technicien électricien

diplômé

ayant bonne pratique et théorie cherche place pour le 1^{er} avril dans bureau de construction, laboratoire ou comme technicien dans grande maison. Activité antérieure: Construction de machines et tableaux électriques.

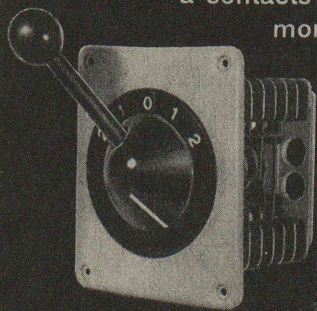
Faire offres sous chiffre **A. S. 80401 L.** à **Annonces Suisses S. A., Lausanne.**

Les propriétaires du brevet suisse N° 248.461 du 5 avril 1945, pour « Couche-culotte », désirent entrer en relation avec des fabricants suisses, en vue de la fabrication de l'objet de leur brevet et seraient disposés à céder les licences d'exploitation ou à vendre leur brevet.

Prière d'adresser les offres ou propositions à: **André SCHOTT, ing.-conseil, Bd du Théâtre 5, Genève.**

MONOCONTROLLER

La nouvelle commande de sécurité à contacts à impulsions par monocontroller pour machines-outils



SAUTER

Fr. Sauter S.A., fabrique d'appareils électriques, Bâle

Services industriels de Genève

OFFRE D'EMPLOI

Une inscription publique est ouverte en vue de pourvoir un poste d'

Ingénieur d'exploitation

AU SERVICE DE L'ÉLECTRICITÉ

Les candidats doivent remplir les conditions suivantes:

1. Posséder le diplôme d'ingénieur-électricien de l'EPF ou de l'EPUL, ou un titre équivalent.
2. Avoir une pratique de plusieurs années dans la construction ou l'exploitation des installations à haute et à basse tension.
3. Être capable de diriger du personnel.
4. Jouir d'une bonne santé.

La fonction est classée hors cadre.

Engagement pour une année à titre d'essai.

Les personnes qui désirent poser leur candidature peuvent obtenir des renseignements complémentaires ainsi que la formule à remplir auprès du secrétariat du Service de l'électricité, rue du Stand 12, Genève.

Les offres manuscrites, indiquant les prétentions de salaire et accompagnées d'un curriculum vitae et d'une photographie, doivent être adressées, avant le 31 mars 1950, dernier délai, au **Secrétariat général des Services industriels de Genève**, pont de la Machine, Genève.

Genève, le 28 février 1950.

COMMUNE DE VEVEY

Concours d'architecture

La Municipalité de Vevey ouvre un concours de projets pour l'étude d'un nouveau bâtiment destiné à l'Ecole des Arts et Métiers, sur le terrain communal situé à l'Arabie.

Le concours, ouvert le 6 mars 1950, sera fermé le 5 juin 1950 à 17 heures.

Sont admis à concourir:

- a) Les architectes domiciliés dans le district depuis un an au moins.
- b) Les architectes, bourgeois de Vevey, quel que soit leur domicile.
- c) Les employés d'un architecte, avec l'autorisation écrite de celui-ci.

Le règlement-programme de concours pourra être consulté à la Direction des Travaux de la ville de Vevey, Hôtel de Ville, 2^e étage, du 6 au 31 mars 1950. Le règlement-programme sera remis aux concurrents avec le plan de situation, contre paiement de la finance d'inscription de Fr. 10.— ou contre versement au compte de chèques postaux du boursier communal, No 11b 4.

Vevey, le 25 février 1950.

Municipalité.

Travaux publics
Revêtements de chaussée

Voies de chemins de fer industrielles

Revêtements de sols en béton spécial et pavages en bois

WALO BERTSCHINGER & C^{ie} S. A.

LAUSANNE

Avenue d'Ouchy 4

Tél. 3 35 18

Béton - Christen

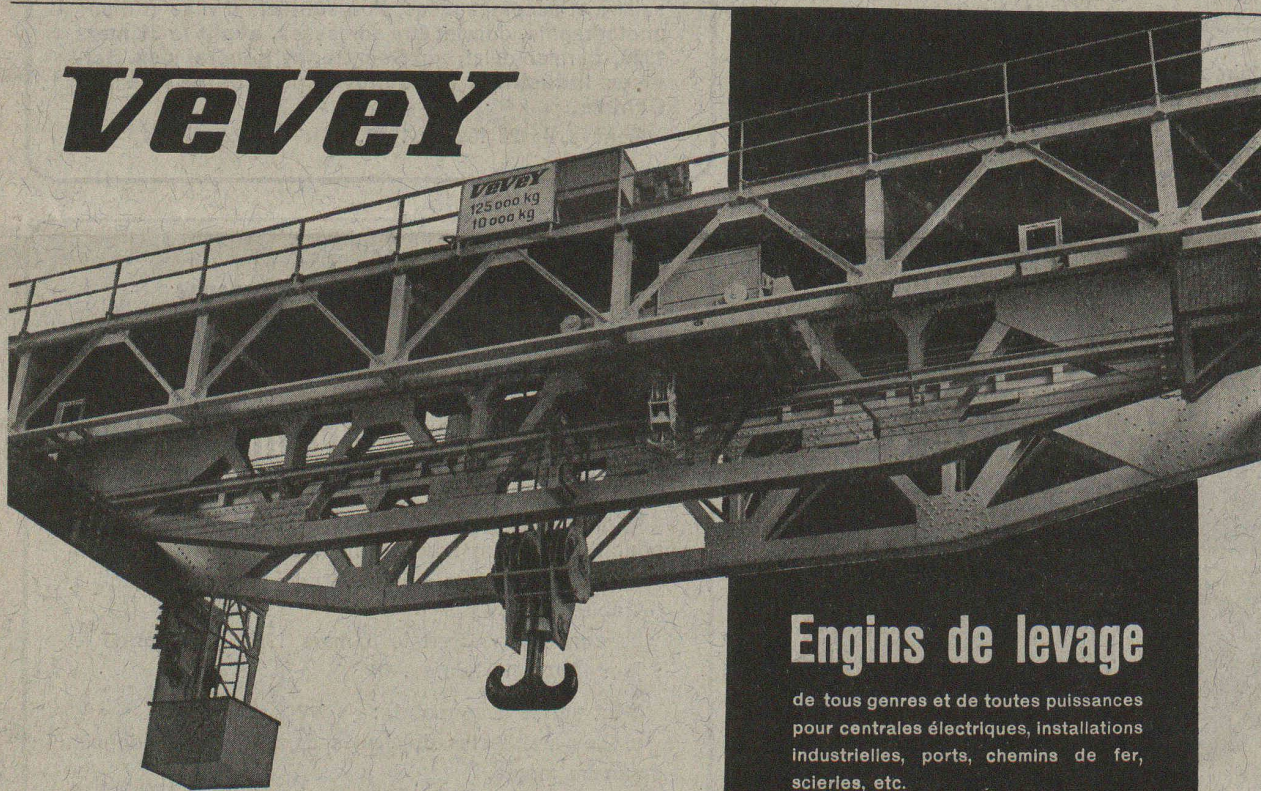
Fabrique de produits en ciment Bâle 20 Tél. 28880

Demandez des offres pour

les fosses septiques,
les séparateurs d'essence,
les bassins.

Bibliothèque Nationale
Suisse
Berne

Vevey



Engins de levage

de tous genres et de toutes puissances
pour centrales électriques, installations
industrielles, ports, chemins de fer,
scieries, etc.

Ponts roulants, grues pivotantes, grues
à portique, wagons-grue.

1410f

Ateliers de Constructions Mécaniques de Vevey S.A.

Vevey/Suisse

POMPES CENTRIFUGES ACEC

DEPUIS PLUS DE 60 ANS

Auto-amorçantes et non auto-amorçantes pour tous usages
Débits : 8-500 000 lit/min., toutes pressions, groupes automatiques

Maurice EGGER
ing.

Gellertpark 1

BALE 20

Tél. (061) 4 91 43