

Objektyp: **Advertising**

Zeitschrift: **Bulletin technique de la Suisse romande**

Band (Jahr): **76 (1950)**

Heft 6

PDF erstellt am: **22.07.2024**

### **Nutzungsbedingungen**

Die ETH-Bibliothek ist Anbieterin der digitalisierten Zeitschriften. Sie besitzt keine Urheberrechte an den Inhalten der Zeitschriften. Die Rechte liegen in der Regel bei den Herausgebern.

Die auf der Plattform e-periodica veröffentlichten Dokumente stehen für nicht-kommerzielle Zwecke in Lehre und Forschung sowie für die private Nutzung frei zur Verfügung. Einzelne Dateien oder Ausdrucke aus diesem Angebot können zusammen mit diesen Nutzungsbedingungen und den korrekten Herkunftsbezeichnungen weitergegeben werden.

Das Veröffentlichen von Bildern in Print- und Online-Publikationen ist nur mit vorheriger Genehmigung der Rechteinhaber erlaubt. Die systematische Speicherung von Teilen des elektronischen Angebots auf anderen Servern bedarf ebenfalls des schriftlichen Einverständnisses der Rechteinhaber.

### **Haftungsausschluss**

Alle Angaben erfolgen ohne Gewähr für Vollständigkeit oder Richtigkeit. Es wird keine Haftung übernommen für Schäden durch die Verwendung von Informationen aus diesem Online-Angebot oder durch das Fehlen von Informationen. Dies gilt auch für Inhalte Dritter, die über dieses Angebot zugänglich sind.

# BULLETIN TECHNIQUE

de la Suisse romande

Organe de la Société suisse des ingénieurs et des architectes, des Sociétés vaudoise et genevoise des ingénieurs et des architectes, de l'Association des Anciens élèves de l'Ecole polytechnique de l'Université de Lausanne, des Groupes romands des Anciens élèves de l'Ecole polytechnique fédérale

Lausanne, 25 mars 1950 — 76<sup>me</sup> année, N° 6

97

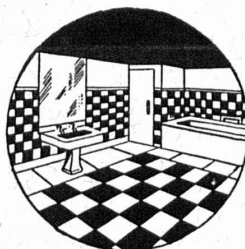
**CÉTAZ ROMANC ECOFFEY S.A.** **TOUT POUR LA CONSTRUCTION**

LA MAISON

DE CONFIANCE

Carrelages et Revêtements

fourniture et pose par spécialistes



**J. ROD S. A.**

2, rue Galliard LAUSANNE Téléphone 2 39 61

**Jacques Micheli** Ing. électr. dipl. E.P.Z.

- Brevets d'invention
- Marques de fabrique
- Dessins et modèles

82, rue du Rhône Genève

Téléphone 4 39 51

**Carreaux de revêtement en verre-céramique**

LE PROGRÈS

dans la technique  
de la céramique  
du bâtiment

**KERVIT**

Qualité supérieure  
Résistance et adhérence accrues  
Agéivité garantie  
Absence de craquelures  
Gamme étendue de couleurs  
Poids et Epaisseur du revêtement réduits de 2/3

AGENT GÉNÉRAL POUR LA SUISSE: **SODREX S. A., GENÈVE**  
Stand aux Expositions permanentes de la construction de Lausanne-Berne-Zurich



*La nouvelle lampe Opale*  
**AARAU-SILOX**



*vous surprendra  
par  
sa lumière blanche  
et agréable*

**USINES DE LAMPES ÉLECTRIQUES AARAU S.A. AARAU**

**Protégez,  
embellissez  
vos boiseries**

en les enduisant de l'excellent produit

**«LASOLINEUM»**  
pour la conservation du bois. En jaune clair, jaune-brun, rouge-brun, brun-rouille, marron et orange.  
Nous livrons aussi tous les autres produits connus pour l'imprégnation du bois. Conseils techniques et devis par les

**USINES TECHNICO-CHIMIQUES S.A. MUTTENZ-BALE** Tél. (061) 930 22



## Wagonnets spéciaux de galerie

Travail de qualité suisse de Roll

construction normale ou renforcée, 600 et 750 mm d'écartement, 1500 à 3000 litres de contenance de la benne, qui peut être basculée automatiquement ou mécaniquement, avec accouplement ordinaire ou automatique.

**Locomotives de galerie électriques, à accumulateurs ou à trolley**

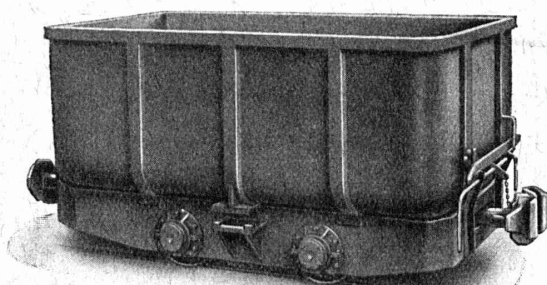
Toutes grandeurs et écartements.

Vente exclusive :

**Robert Aebi & Cie SA Zurich**

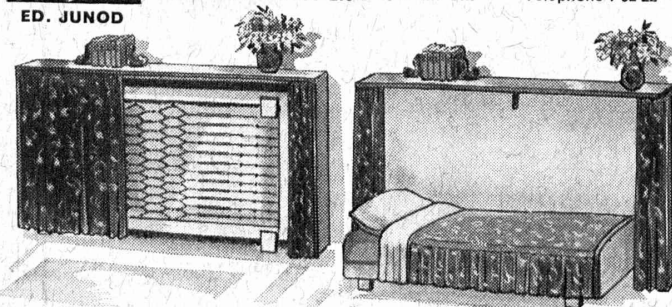
Téléphone (051) 23 17 50

Succursales : **ZOLLIKOFEN** téléphone (031) 7 01 06  
**GENÈVE** téléphone (022) 4 77 78



ED. JUNOD

**LITS PLIABLES POUR PETITS APPARTEMENTS**  
**FABRIQUE ET MAGASINS DE MEUBLES**  
**AU BUCHERON LAUSANNE**  
ENCOMBREMENT 210 x 40 x 120 cm Téléphone 7 92 22



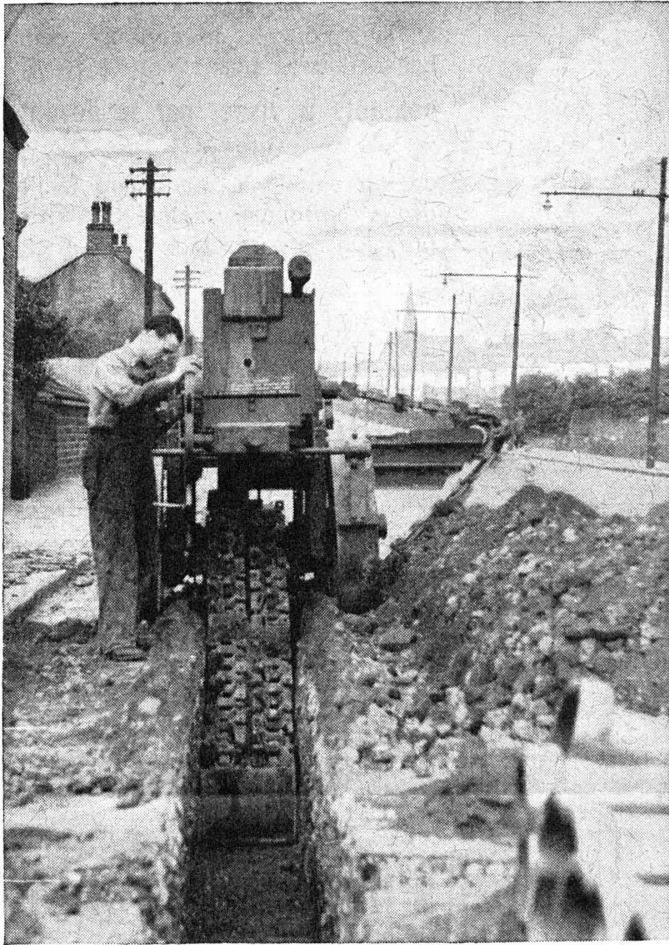
**Brûleurs à mazout «CUENOD»**

Ateliers des Charmilles Usine de Chatelaine  
Suisse 100%. Livraison et pose de suite

**E. CANOVA & FILS** Représentants

20 années d'expérience  
Ateliers mécaniques - Serrurerie - Réservoirs  
Chaudronnerie - Appareillage

LA BORDE 18 **LAUSANNE** TÉLÉPH. 4 06 77 et 4 06 78



## **AVELING-BARFORD**

### **« FOUILLEUSE »**

**pour l'ouverture  
rationnelle  
des fouilles de canalisation**

**Largeur utile : 30 à 45 cm  
Profondeur utile : 110 cm**

**Vitesse d'avancement  
réglable selon dureté  
du sol à ouvrir, de 5  
à 55 mètres par heure**

**Moteur à combustion de 8 CV**



**Cette machine se complète  
par la**

### **« REMBLAYEUSE »**

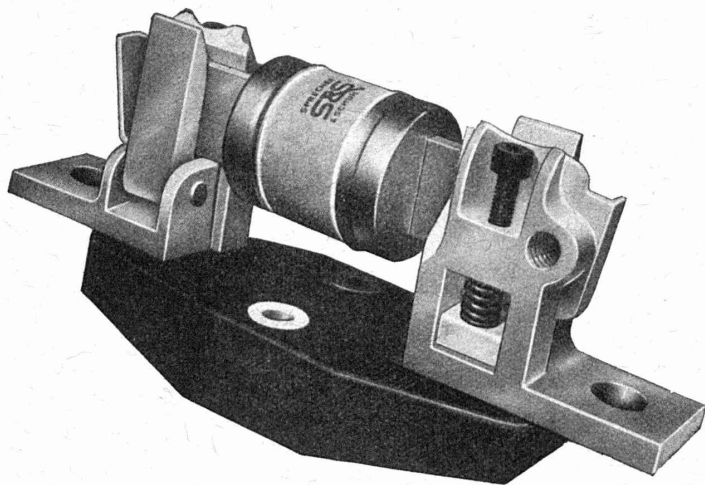
**pour obtenir un grand  
rendement**

**IMPORTATEUR-DISTRIBUTEUR :**

**JOLY Bureau Technique  
Machines LAUSANNE**

**Av. Dapples 23 — Téléphone 3 58 12**





Les  
**coupe-circuits normalisés**  
type SN

à haut pouvoir de coupure pour  
basse tension possèdent des  
**contacts à visser par le devant**  
(breveté)

ce qui permet la manœuvre facile  
de la cartouche malgré la forte  
pression de contact.

Demandez nos prospectus !



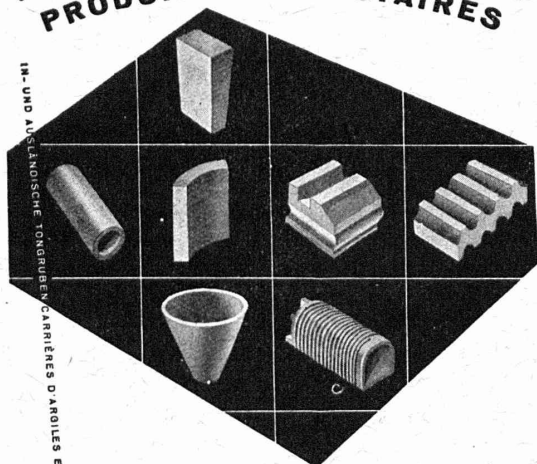
**Sprecher & Schuh S.A. Aarau**

**MANUFACTURE de Produits Céramiques et Réfractaires S.A. LAUSEN**

PRODUITS RÉFRACTAIRES : BRIQUES, PLANELLES, DALLES, MORTIER, MOUFLES, CREUSETS  
Briques Klinker pour façades — Planelles Klinker pour carrelages — Briques de parement  
**TUYAUX EN GRÈS, AUGES, CUVES — BRIQUES ÉMAILLÉES**

Visitez notre exposition permanente : Schweizer Bau-Centrale, Zurich 1, Talstrasse 9 (Entrée libre).

**FEUERFESTE ERZEUGNISSE  
PRODUITS RÉFRACTAIRES**



IN- UND AUSLÄNDISCHE TORGRUBE V. CARRIÈRES D'AROIRES EN SUISSE ET A L'ÉTRANGER

**Chamotte, Corindon  
Carbure de silice  
Briques anti-acides  
Briques isolantes**



**TONWERK LAUSEN AG**

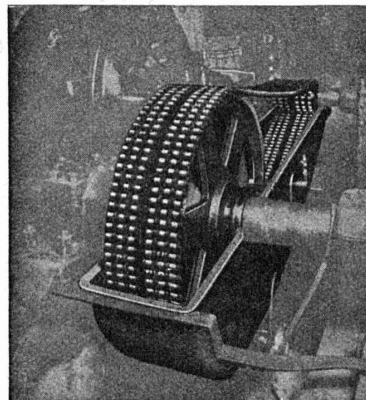
LAUSEN BLD.

K. Joroff

Demandez les

**transmissions Renold**

complètes, normalisées du stock de Zurich



La chaîne est construite pour une usure lente et minime  
Longue durée, même à des vitesses élevées.  
La plus grande et uniforme précision est assurée dans  
toute longueur de chaîne, coussinets et rouleaux sans  
joints : Point de déféctuosités et d'interruptions  
Les roues avec profil des dents RENOLD : Engrenage  
parfait et silencieux.  
Demandez les chaînes de standardisation britannique et  
européenne dont on peut faire l'échange en tous temps  
en Suisse et dans le monde entier

**W. Emil KUNZ, Postfach, ZURICH 27**

Gotthardstrasse 21

Tél. 051/25 29 10

### Thermostats par matriçage à chaud

Malgré leur forme compliquée, les pièces de base des appareils importants illustrés ci-contre ont été obtenues d'un seul coup de presse par étampage à chaud. Ce procédé de fabrication vous offre, outre des prix modestes, les avantages suivants: homogénéité parfaite, solidité éprouvée, surfaces lisses, exemptes de porosité et résistant fortement à la corrosion. Adressez-nous sans engagement vos dessins ou vos échantillons pour étude.

# THÉCLA

Société Anonyme St-Ursanne.

Tél. (066) 5 31 55



TRIPLEX



### Garnitures et plaques de garniture

une spécialité de GUMMI-MAAG. Notre parc d'étampouses, les outils que nous construisons nous-même, notre stock de matériel toujours bien assorti, comprenant entr'autres: **amiante, celluloïde, fibre, feutre, lit, carton, Klingerit, liège aggloméré, cuir, caoutchouc naturel, les différents cartons et papiers huilés et autres, le caoutchouc synthétique**, et surtout notre riche expérience dans la fabrication rationnelle de garnitures, sont entièrement à votre service.

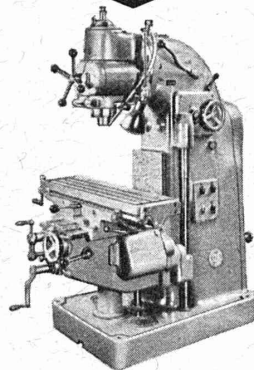
Traitez vos problèmes de garniture avec nous. Notre assortiment en outils est si complexe et si bien compris que, même pour des formes compliquées, on s'en tire le plus souvent sans de nouveaux outils, qui entraîneraient des frais supplémentaires.

Nous stockons les **garnitures normalisées** pour: **indicateurs de niveau d'eau, piles à cylindre, trous d'homme, hydrants, membranes, cônes de soupape** ainsi que les **cordes de gomme rondes et carrées**, et pouvons de ce fait livrer immédiatement.

Tous les articles en caoutchouc chez

## GummiMaag

S. A.  
ZÜRICH Löwenstr. 69



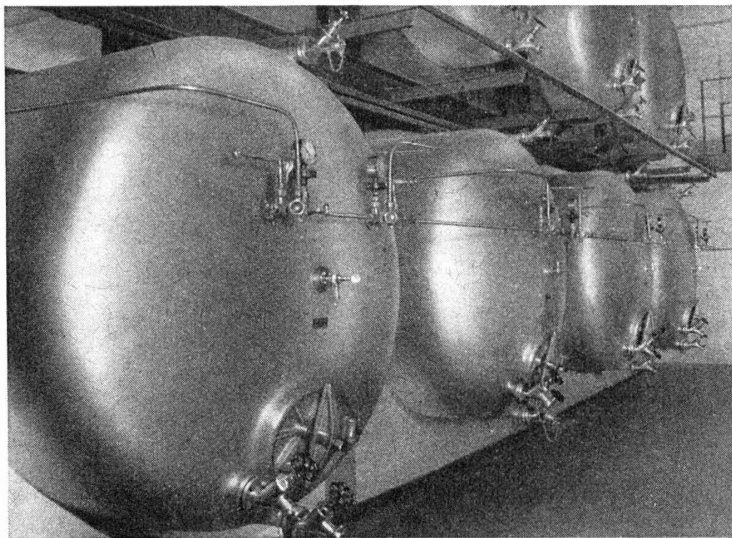
### ZBROJOVKA Machines à fraiser

Précises, maniables et garanties pour une longue durée de vie - Types verticaux, horizontaux (simples) et universels - 4 grandeurs - Surfaces de tables 700 x 200 mm jusqu'à 2000 x 400 mm  
Références suisses de premier ordre

Walter Meier  
MACHINES-OUTILS

MUHLEBACHSTRASSE 11 ZÜRICH TELEPHONE (051) 32 72 20

# Installations et Appareils en acier inoxydable et en métal léger



Réservoirs à cidre doux en métal léger, capacité 325 hl chacun

Usines Menziken : Tél. (064) 6 16 21

**Tôles, Bandes, Rondelles  
Tôles en relief « Diamant »  
et « Pyramide »**

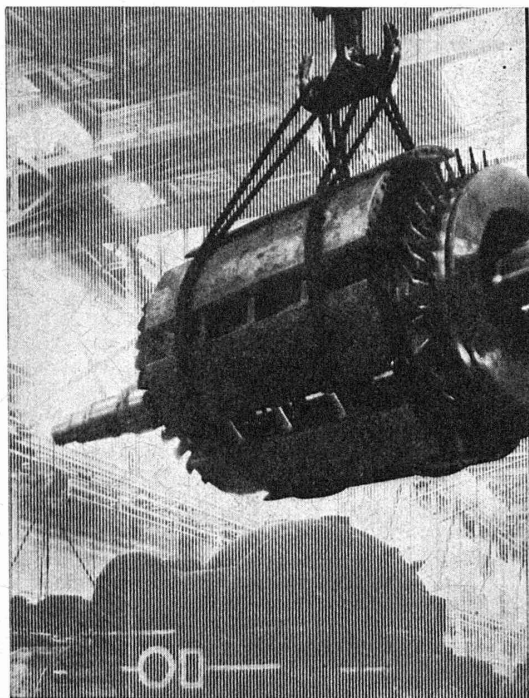
**Profilés, Tubes, Fils  
Tubes-profilés  
Anneaux sans soudure**

**Pièces pressées à chaud**

Usines Gontenschwil, Fonderies : Tél. (064) 6 53 42

**Fonte au sable et  
en coquilles**

## **ALUMINIUM S. A. MENZIKEN (ARGOVIE)**



Rotor d'un alter-  
nateur triphasé  
de 30 000 kVA.  
750 t/min

## Sécurité de service avec les machines et appareils **BROWN BOVERI**

Pour les centrales de tout genre (hydro-électriques, thermiques et diesel) nous livrons des alternateurs, transformateurs, installations complètes de distribution et de postes de commande, tous les dispositifs de réglage et de protection, installations de télécommunications et de télé-réglage, de liaisons téléphoniques haute fréquence.

Nous construisons en outre pour les centrales thermiques des générateurs Velox, des groupes turbo-alternateurs et des installations de condensation.

**S. A. BROWN, BOVERI & CIE, BADEN (SUISSE)**

