

**Zeitschrift:** Bulletin technique de la Suisse romande  
**Band:** 77 (1951)  
**Heft:** 2

## Werbung

### Nutzungsbedingungen

Die ETH-Bibliothek ist die Anbieterin der digitalisierten Zeitschriften. Sie besitzt keine Urheberrechte an den Zeitschriften und ist nicht verantwortlich für deren Inhalte. Die Rechte liegen in der Regel bei den Herausgebern beziehungsweise den externen Rechteinhabern. [Siehe Rechtliche Hinweise.](#)

### Conditions d'utilisation

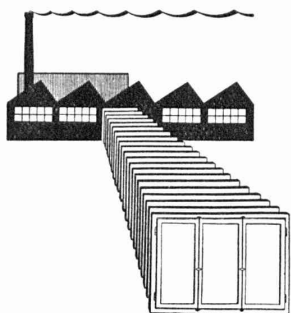
L'ETH Library est le fournisseur des revues numérisées. Elle ne détient aucun droit d'auteur sur les revues et n'est pas responsable de leur contenu. En règle générale, les droits sont détenus par les éditeurs ou les détenteurs de droits externes. [Voir Informations légales.](#)

### Terms of use

The ETH Library is the provider of the digitised journals. It does not own any copyrights to the journals and is not responsible for their content. The rights usually lie with the publishers or the external rights holders. [See Legal notice.](#)

**Download PDF:** 14.03.2025

**ETH-Bibliothek Zürich, E-Periodica, <https://www.e-periodica.ch>**



# FABRIQUE COOPÉRATIVE DE MENUISERIE

Directeur : MAX JOSEPH - Maîtrise fédérale

Bureaux et usine : RENENS rue du Lac 16

Téléphone 24 93 91

---

**FENÊTRES PORTES-FENÊTRES PORTES INTÉRIEURES**  
**VOLETS A JALOUSIES**

**Menuiseries normalisées, livrables rapidement du stock**

---

**FENÊTRES A GUILLOTINE, système «ROL»**  
**PORTES DE GARAGES, système «ROL»**

La nouvelle édition de la

## ”SÉRIE DE PRIX,”

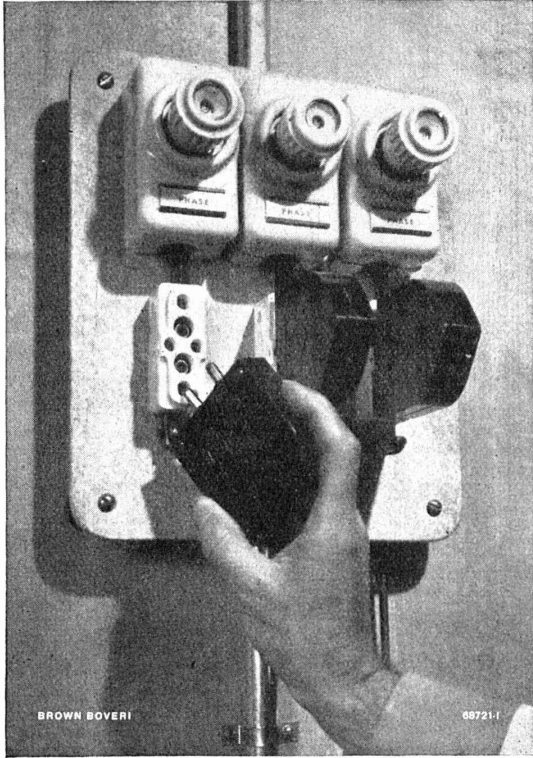
de la Société des ingénieurs et architectes et de la Fédération vaudoise  
des entrepreneurs

vient de paraître

*Demandez dès maintenant votre exemplaire  
vous serez ainsi certain d'être servi.*

**Fr. 25.-**

SÉRIE DE PRIX - LAUSANNE  
r. de la Tour 8 bis - T. 22 21 20



# Protégez

vos installations basse tension et vos installations domestiques des surtensions atmosphériques.

Les parafoudres type HC réduisent le nombre de lampes et de compteurs détériorés, ils sont donc amortis à bref délai.

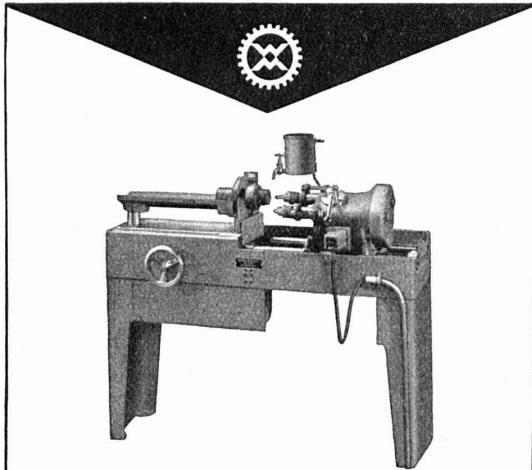
Le montage est des plus simples. Lorsqu'il est placé dans le socle, le parafoudre ne nécessite ni surveillance ni entretien !

Nous sommes prêts à vous donner tous les renseignements désirés.

**S. A. BROWN, BOVERI & CIE, BADEN (SUISSE)**

**BROWN  
BOVERI**

7



**Machine à centrer H1  
Ecole de Mécanique de Winterthour**

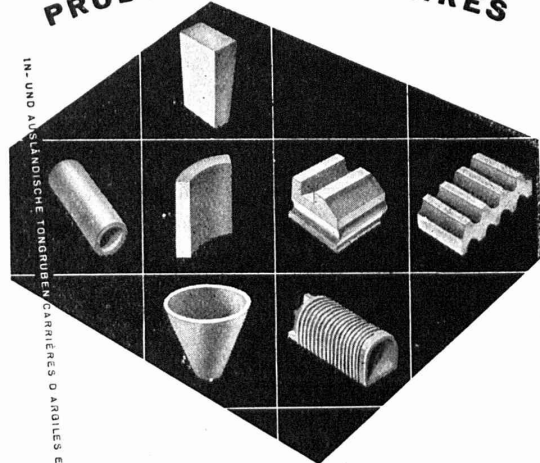
La machine à double broches convenant parfaitement pour le centrage rapide et précis de pièces de différentes formes et longueurs. Capacité de serrage  $\varnothing$  8 - 155 mm.

Vente exclusive pour la Suisse:

*Walter Meier*  
**MACHINES-OUTILS**

MÜHLEBACHSTRASSE 11 ZÜRICH TELEPHONE (051) 32 72 20

**FEUERFESTE ERZEUGNISSE  
PRODUITS RÉFRACTAIRES**



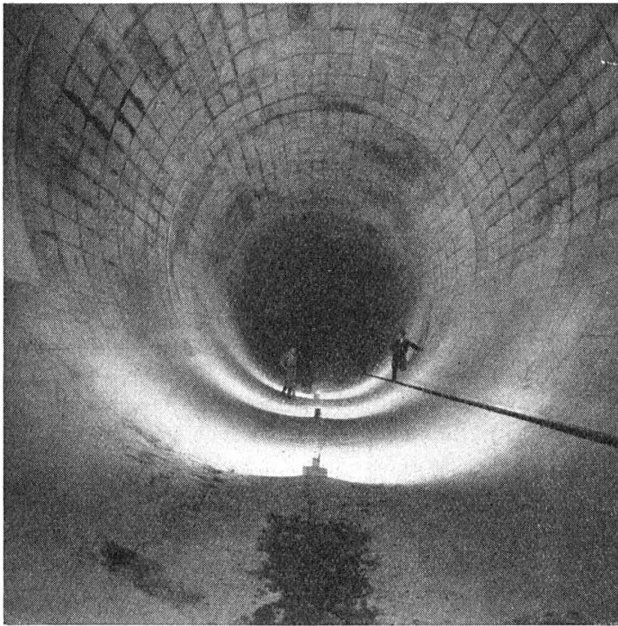
Chamotte, Corindon  
Carbure de silice  
Briques anti-acides  
Briques isolantes

**AG**

**TONWERK LAUSEN AG**

LAUSEN BLD.

K. Jendr.



Tunnel d'aménage de l'Usine de Lavey  
exécuté en consortium

Conduite du chantier du lot 2 :

Entreprise **R. BELLORINI** Fils  
LAUSANNE

## IMPRIMERIE LA CONCORDE

LAUSANNE

Terreaux 31

Téléphone 23 92 95

Impressions commerciales et artistiques.  
Tirages en couleurs, Illustrations, Labours  
Journaux, volumes, brochures, catalogues  
Circulaires. - Enveloppes. - Programmes.  
Cartes de visite et d'adresse, Obligations  
Faire-part, Registres. - Algèbre, Musique



Outils normaux  
de tour  
Fraises à pivot  
en acier rapide  
et avec  
métal dur

Fabrique d'outils  
de précision

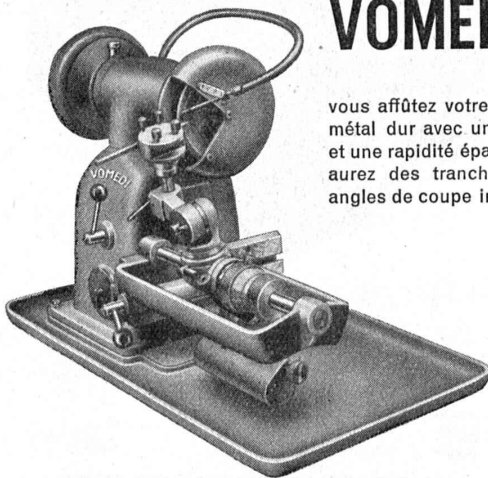
**EDOUARD IFANGER, USTER (SUISSE)**

*Un affûtage parfait !*

Avec la nouvelle

**Machine à affûter et  
scier le métal dur**

**VOMEDI 3**



vous affûtez votre outillage en  
métal dur avec une exactitude  
et une rapidité épatante ! Vous  
aurez des tranchants et des  
angles de coupe impeccables !

Demandez  
nos  
prospectus  
ou  
mieux encore  
une  
démonstration  
gratuite et  
sans  
engagement  
dans  
vos ateliers

**LES FILS D'ANTOINE VOGEL S. A.**

Tél. (032) 7 71 44

Pieterlen

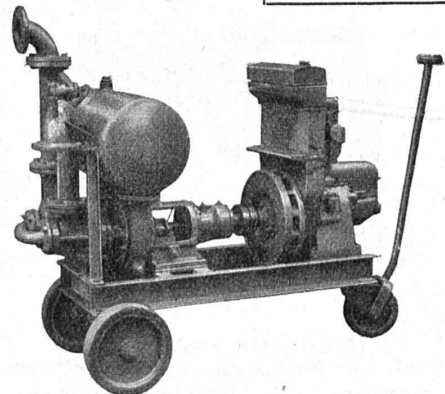
près Blenne

## Pompes pour Entrepreneurs

à amorçage automatique, sans soupapes  
Système Lauchenauser

Hauteur d'aspiration  
jusqu'à 9 mètres

ACHAT ET LOCATION



Débites de 1 à 500 litres/seconde. — Pas de soupape de  
pied, ni de clapet dans la tubulure d'aspiration. —  
Aucune pompe à vide de secours. — Réamorçage  
automatique immédiat, même si de l'air est entré dans  
le tuyau d'aspiration. — Pas de surfaces de contact à  
frottement et s'usant; par conséquent pas de contre-  
temps même pour l'élévation de la boue, du sable ou du  
gravier.

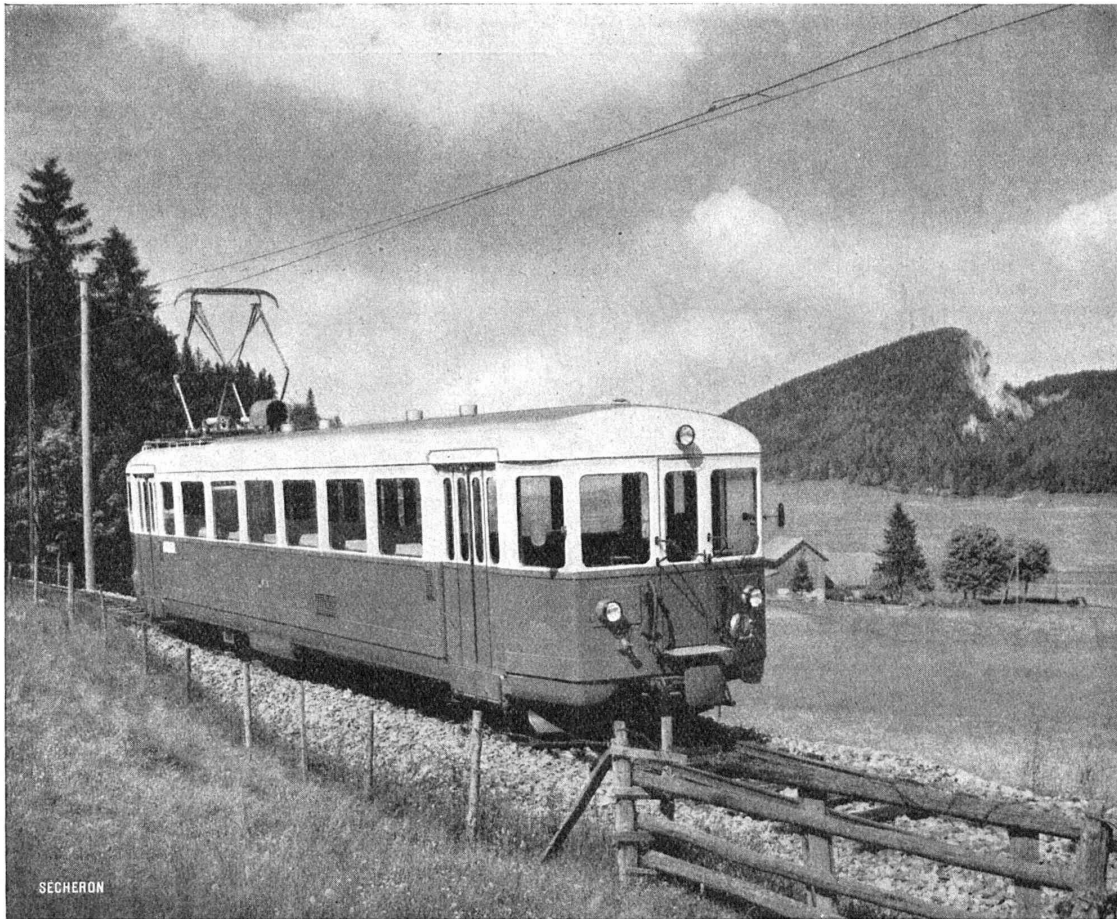
**Ateliers de Construction s/ Sihl S. A.**  
Zurich

Fondés en 1871

Tél. (051) 23 35 14

# SÉCHERON

*Une longue expérience...*



*... au service de nos clients*

Nous construisons :

MATÉRIEL DE TRACTION ÉLECTRIQUE — TRAMWAYS ET TROLLEYBUS —  
ALTERNATEURS — TRANSFORMATEURS — RÉGULATEURS AUTOMATIQUES  
— REDRESSEURS A VAPEUR DE MERCURE SANS POMPES A VIDE —  
TRANSFORMATEURS ET ÉLECTRODES POUR LA SOUDURE A L'ARC.

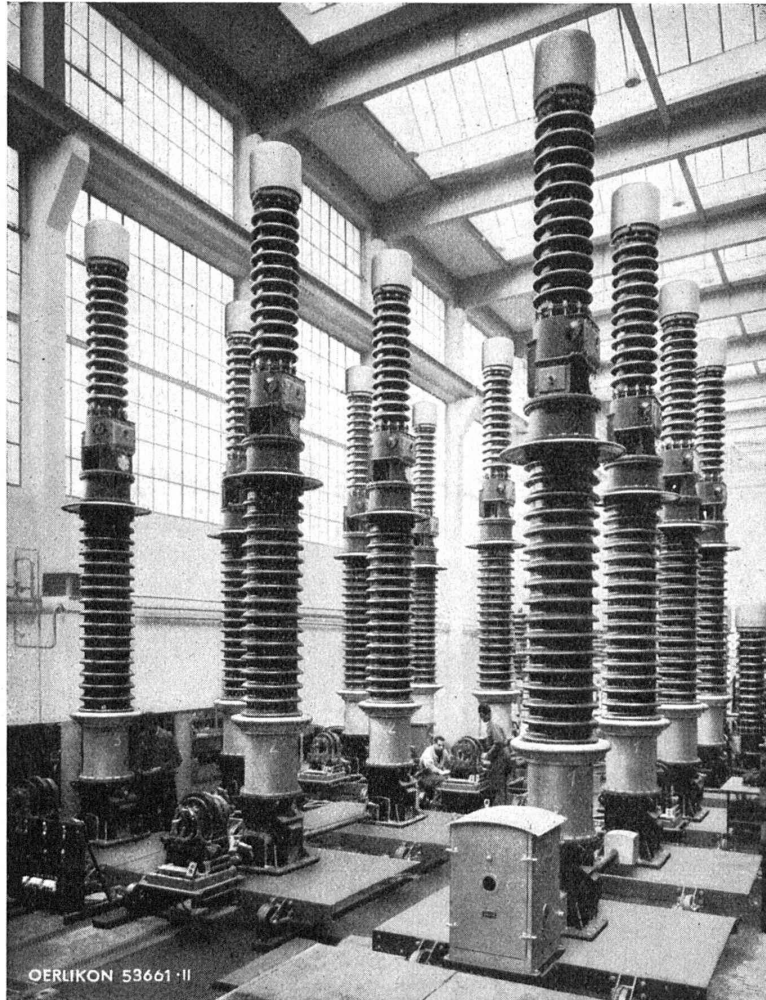
**S. A. DES ATELIERS DE SÉCHERON - GENÈVE**

# OERLIKON

*construit les*

## **disjoncteurs à faible volume d'huile, types TOF et V**

*ayant fait leurs preuves dans de nombreuses installations en Suisse et à l'étranger*



Montage de disjoncteurs à faible volume d'huile, type TOF, pour une tension de service de 230 kV, pouvoir de coupure 5000 MVA, destinés à l'Électricité de France, Paris.

Les **disjoncteurs à faible volume d'huile, type TOF**, sont livrables pour des **tensions jusqu'à 400 kV** et des **puissances de déclenchement jusqu'à 8000 MVA**. Ils sont **insensibles** aux surtensions et aux influences atmosphériques et conviennent tout spécialement comme **disjoncteurs d'interconnexions** et pour **montage extérieur**. Oerlikon a livré, par exemple, 20 disjoncteurs type TOF pour l'Électricité de France, construits pour 230 kV et 5000 MVA.

Pour des **tensions moyennes de 10...30 kV** et pour **montage intérieur**, on emploie avec avantage les **disjoncteurs à faible volume d'huile, type V**.

**ATELIERS DE CONSTRUCTION OERLIKON, ZURICH 50 — TÉL. (051) 46 85 30**

Bureau de Lausanne : Avenue J.-J. Mercier 7 — Tél. (021) 22 35 51

Bureau de Berne : Spitalgasse 37 — Tél. (031) 2 02 15