

Objektyp: **Advertising**

Zeitschrift: **Bulletin technique de la Suisse romande**

Band (Jahr): **77 (1951)**

Heft 19-20: **62e Assemblée générale, Lausanne, 5-7 octobre 1951**

PDF erstellt am: **21.07.2024**

Nutzungsbedingungen

Die ETH-Bibliothek ist Anbieterin der digitalisierten Zeitschriften. Sie besitzt keine Urheberrechte an den Inhalten der Zeitschriften. Die Rechte liegen in der Regel bei den Herausgebern.

Die auf der Plattform e-periodica veröffentlichten Dokumente stehen für nicht-kommerzielle Zwecke in Lehre und Forschung sowie für die private Nutzung frei zur Verfügung. Einzelne Dateien oder Ausdrucke aus diesem Angebot können zusammen mit diesen Nutzungsbedingungen und den korrekten Herkunftsbezeichnungen weitergegeben werden.

Das Veröffentlichen von Bildern in Print- und Online-Publikationen ist nur mit vorheriger Genehmigung der Rechteinhaber erlaubt. Die systematische Speicherung von Teilen des elektronischen Angebots auf anderen Servern bedarf ebenfalls des schriftlichen Einverständnisses der Rechteinhaber.

Haftungsausschluss

Alle Angaben erfolgen ohne Gewähr für Vollständigkeit oder Richtigkeit. Es wird keine Haftung übernommen für Schäden durch die Verwendung von Informationen aus diesem Online-Angebot oder durch das Fehlen von Informationen. Dies gilt auch für Inhalte Dritter, die über dieses Angebot zugänglich sind.

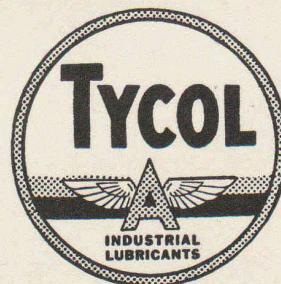


L'utilisation rationnelle de l'air et de la chaleur, un dosage judicieux de l'humidification ou de l'assèchement, la création d'un état de « bien-être » constant, sont les caractéristiques de nos installations de ventilation et de conditionnement d'air. — Toutes installations aérotechniques pour l'industrie et l'artisanat. Consultez-nous, nous vous conseillons volontiers.

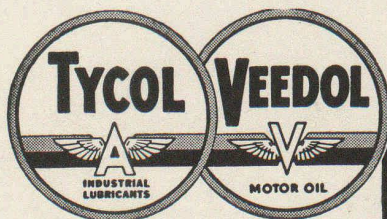
VENTILATION S. A. STÄFA — Téléphone (051) 93 01 36

Spécialiste dès 1890 pour ventilateurs et installations aérotechniques

**Pour réduire vos frais...
Utilisez les lubrifiants**



Pour chaque usage industriel, il existe un lubrifiant TYCOL spécialement créé par la « TIDE WATER ASSOCIATED OIL COMPANY »

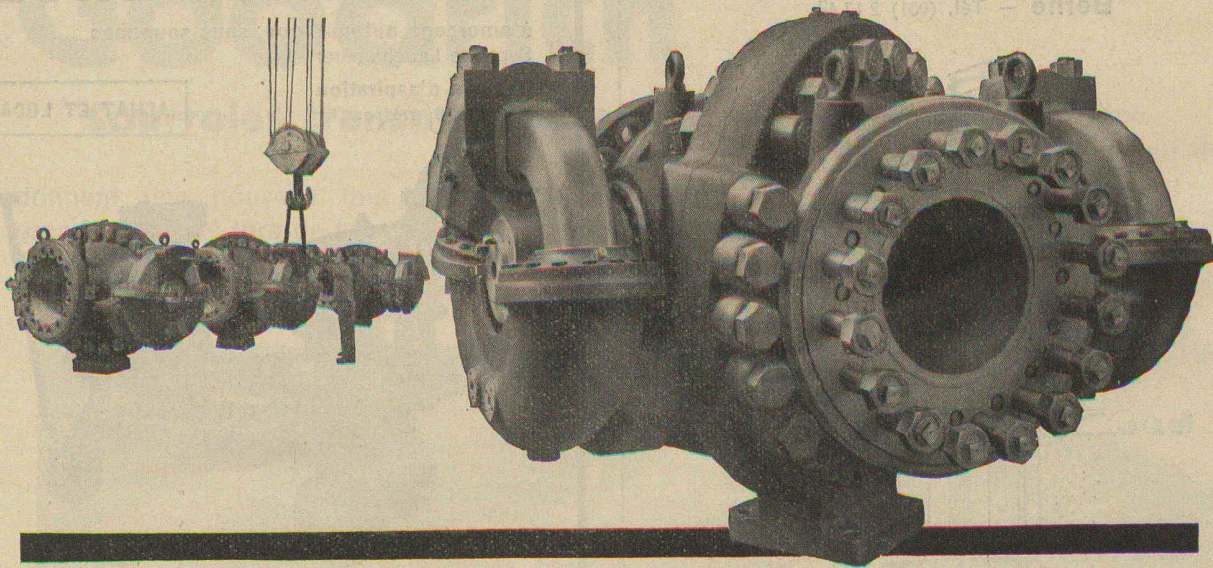


Concessionnaire exclusif
pour la Suisse :



HUILE MINÉRALES S. A. - LAUSANNE-MALLEY

(Bureau technique à votre disposition pour tous renseignements)



Vannes à obturateur rotatif, à double
étanchéité, avec commande hydraulique par
pistons cintrés,
diamètre nominal 600 mm, pression
de service 150 at., pression d'essai 270 at.,
longueur utile 2600 mm, hauteur 2100 mm,
largeur 3000 mm

Produits pour usines hydro- électriques

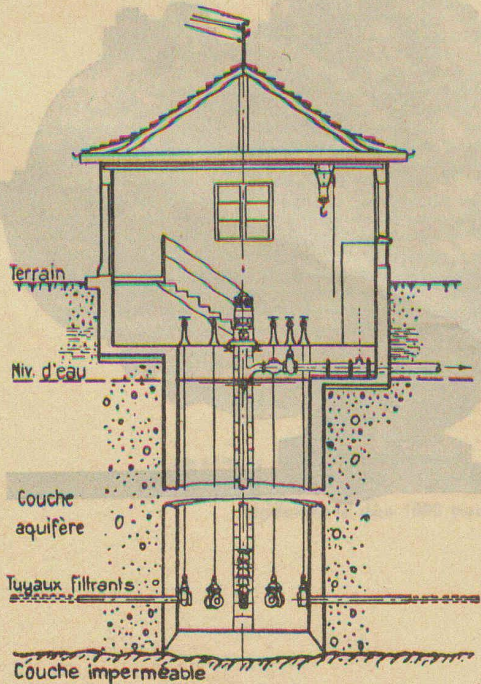
Installations complètes de barrages, grues et mécanismes de levage; vannes d'écluses et de canaux; dégrilleurs, organes d'obturation pour conduites forcées à haute pression; robinetterie pour haute pression, vannes à tiroir annulaire; vannes à obturateur rotatif à commande hydraulique par pistons cintrés; organes d'obturation pour vidange de fonds et de secours; tuyauteries pour installations de refroidissement par eau ou huile; funiculaires et téléphériques pour transport de personnes et de matériaux; machines de chantiers pour la construction de barrages

DE ROLL

Société des Usines de Louis de Roll S.A. Usines à Gerlafingen, Klus,
Olten, Rondez, Choindez, Berne

TRAVAUX HYDRAULIQUES S.A.

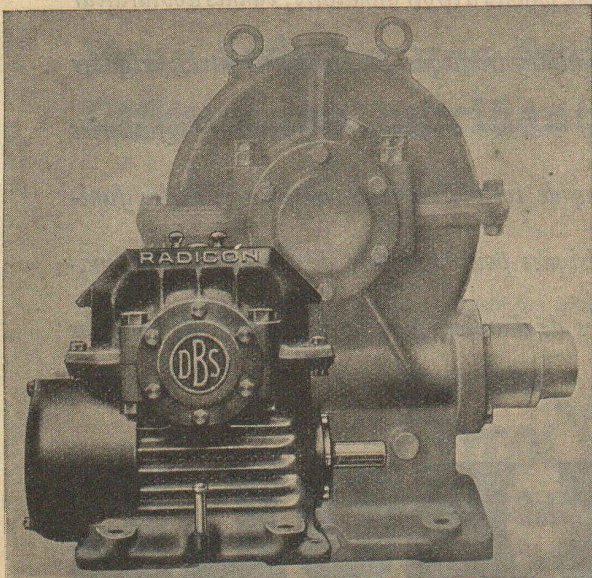
Berne — Tél. (031) 2 17 42



CAPTAGES HORIZONTAUX

Installez les

Réducteurs à vis « Radicon » D. BROWN



Refroidissement forcé, circulation d'huile à l'engrenage et aux roulements, profil des filets D. Brown, charge et rendement élevés malgré dimensions réduites, moins cher pour puissance donnée que réducteur à vis ordinaire, sûr, silencieux.

Types et rapports les plus courants livrables de suite par l'agent général

W. EMIL KUNZ

Case postale ZURICH 27

Gotthardstr. 21

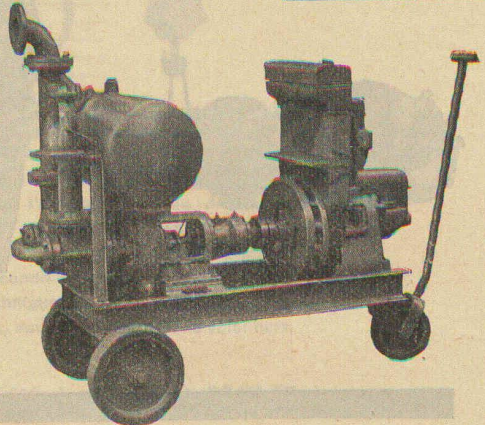
Tél. (051) 25 29 10

Pompes pour Entrepreneurs

à amorçage automatique, sans soupapes
Système Lauchenauer

Hauteur d'aspiration
jusqu'à 9 mètres

ACHAT ET LOCATION



Débits de 1 à 500 litres/seconde. — Pas de soupape de pied, ni de clapet dans la tubulure d'aspiration. — Aucune pompe à vide de secours. — Réamorçage automatique immédiat, même si de l'air est entré dans le tuyau d'aspiration. — Pas de surfaces de contact à frottement et s'usant; par conséquent pas de contre-temps même pour l'élévation de la boue, du sable ou du gravier.

Ateliers de Construction s/ Sihl A.
Zurich

Fondés en 1871

Tél. (051) 23 35 14

Société Suisse des Explosifs

Usine et siège à GAMSEN près Brigue (Valais)

Explosifs de sûreté :

GAMSITE

et SIMPLONITE

Dynamites à tous dosages

Dynamite „Antigel“

Mèches et Détonateurs

Tous accessoires pour le tir des Mines

Nitropentaérythrite Cordeau détonant

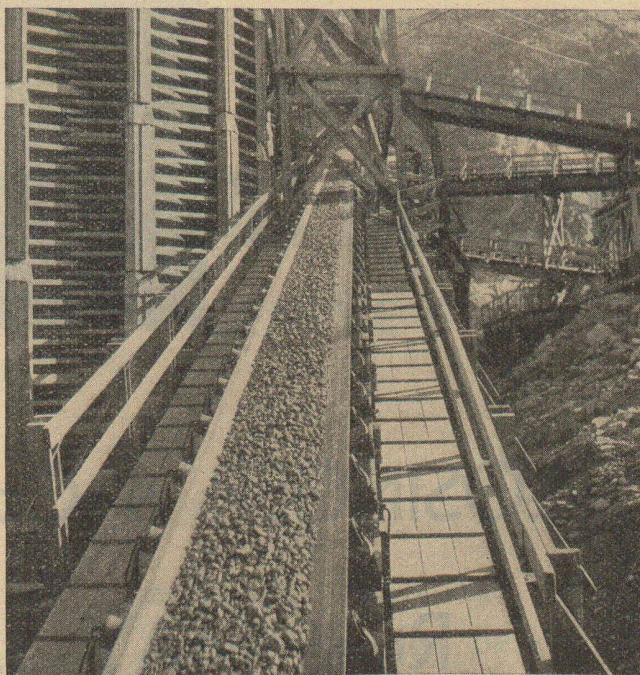
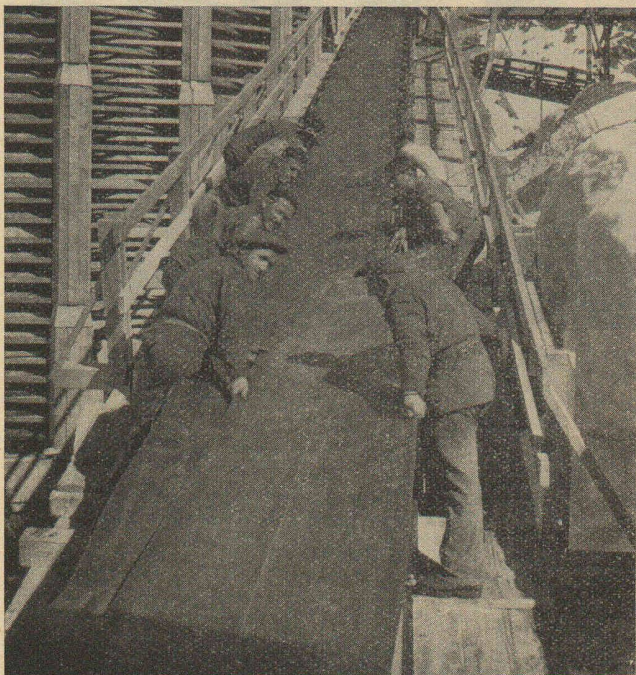
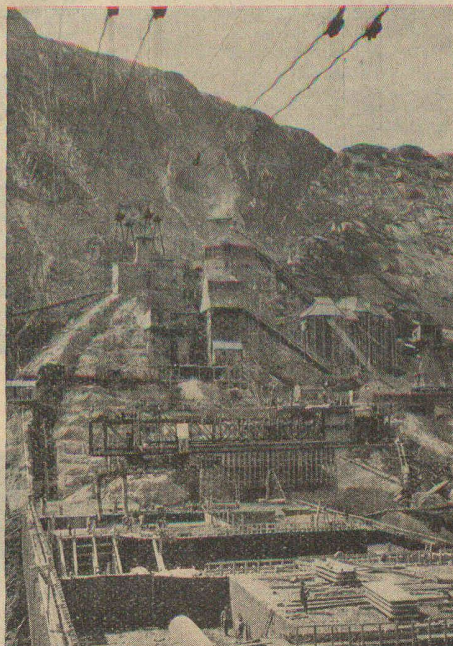
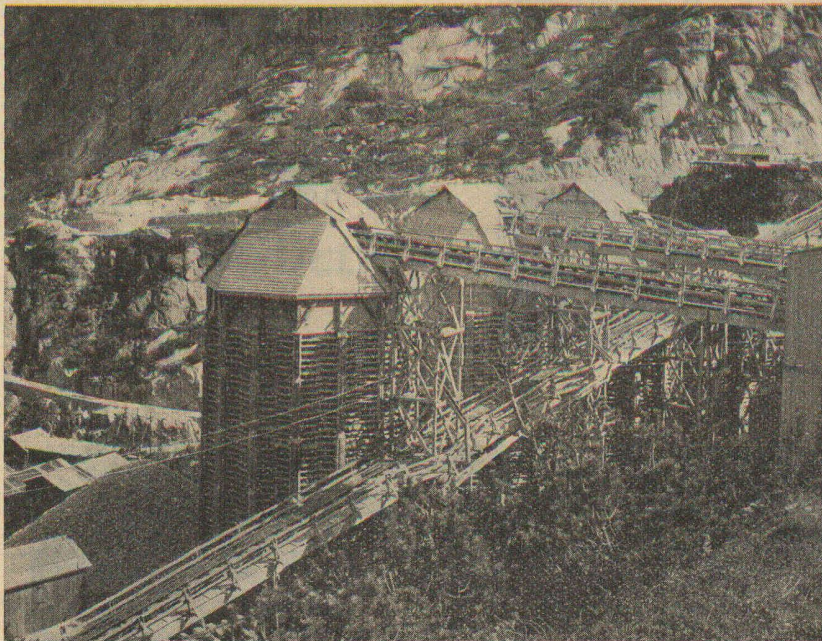
Télégrammes : „Explosifs-Brigue“
Téléphone : Bureaux (028) 3 11 81 Brigue
Usines (028) 3 11 82 »

Goodrich

Courroies transporteuses

donnent une nouvelle fois une preuve de leur grande capacité lors de la construction du Barrage **Räterichsboden (Grimsel)** 1767 m, altitude

Dimension du Barrage :
Hauteur 90 m., Longueur 440 m.,
Largeur à la base 80 m.,
Largeur au couronnement 3 m.,
Contenu : 280,000 m³.



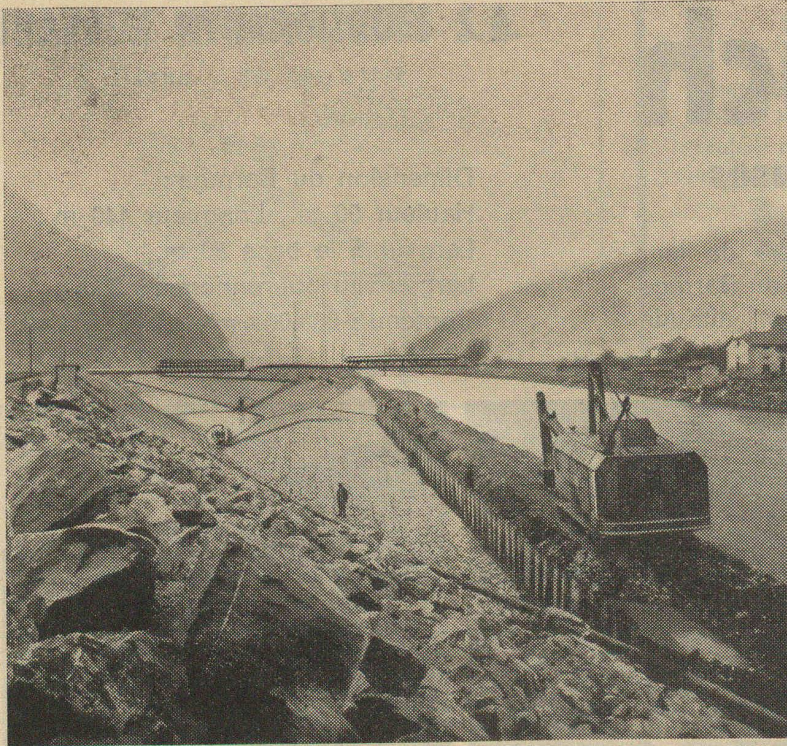
KLEBER-COLOMBES

ZURICH

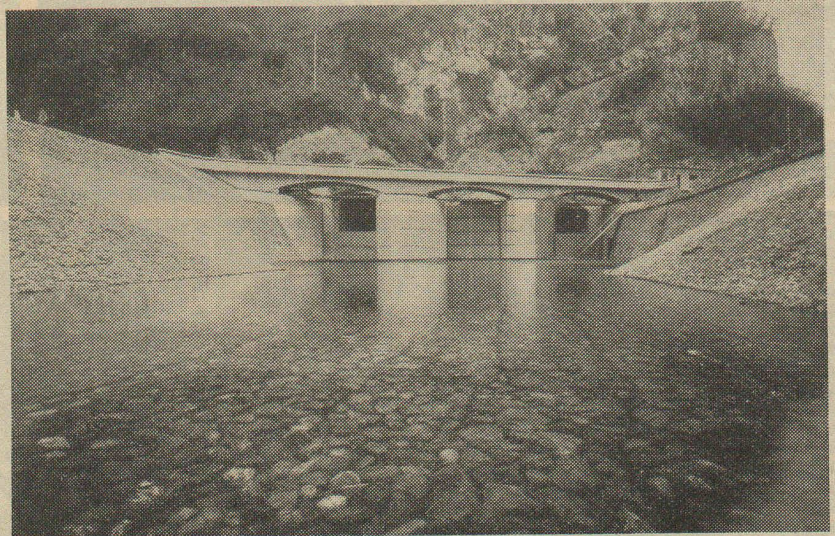
Téléphone (051) 20 37 37

Agence exclusive de la

B. F. GOODRICH Co, Akron U. S. A.



ENTREPRISE DE CONSTRUCTION
DES LOTS 4 & 5 DE L'USINE
DE LAVEY



USINE SOUTERRAINE
CANAL DE FUITE
USINE DES AGRÉGATS

LOSINGER & Co. S. A., Lausanne

René MAY S. A., Lausanne

LOSINGER & Co. S. A., Sion

E. GLASSON & C^{IE}
S. A.
BULLE

*Tout pour la
construction*

Plus de
650 installations

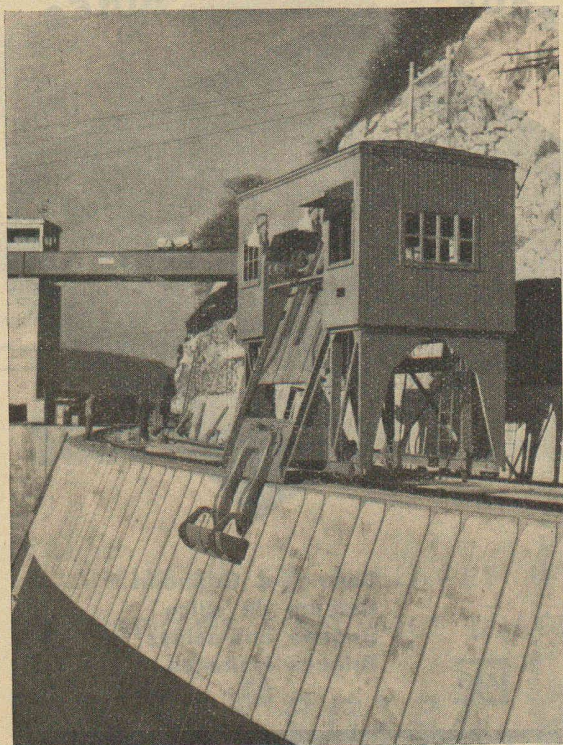


marchent en Suisse. Pour tous les problèmes de la technique de l'air, adressez-vous à la maison spéciale qui dispose de l'expérience et donne toutes les garanties d'une exécution soignée.

Ventilation Chauffage à air Séchage
de l'air Climatisation

WERA S.A. - BERNE

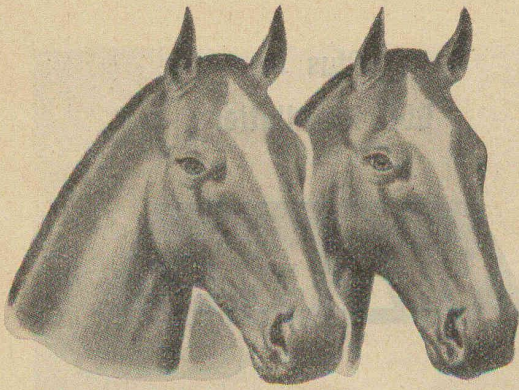
Gerberg. 23-33 TÉL. (031) 3 99 11



Ateliers de Constructions
JONNERET FILS AÎNÉ

GENÈVE 8

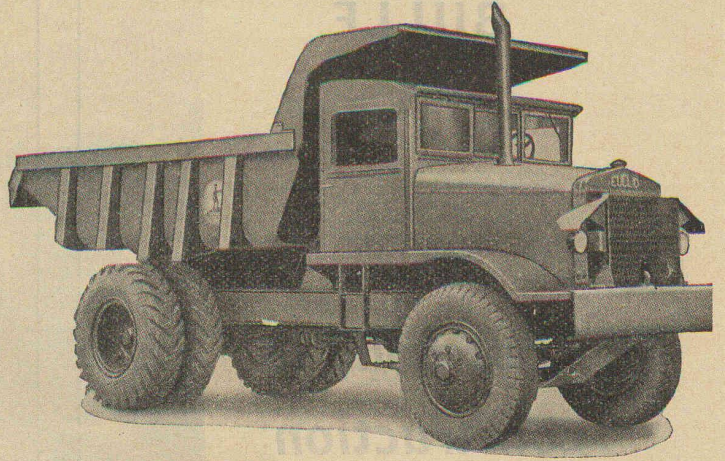
Appareil dégrilleur
pour le nettoyage de
la grille de la prise
d'eau de l'usine de
Lavey



Ils se ressemblent...
MAIS IL N'Y A QU'UN CHAMPION
EUCLID est le champion

En **ANGLETERRE**, exclusivement des **EUCLIDS** sont utilisés,
en **FRANCE**, presque exclusivement,
... et en **SUISSE**?

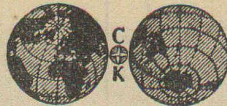
Si vous tenez à la **SÉCURITÉ** et à la **RENTABILITÉ**
vous choisirez **EUCLID Rear Dumps** et **Bottom Dumps**.



CHARLES KELLER Machines d'entreprises - **ZURICH I**

Theaterstrasse 10

Pelles mécaniques, compresseurs

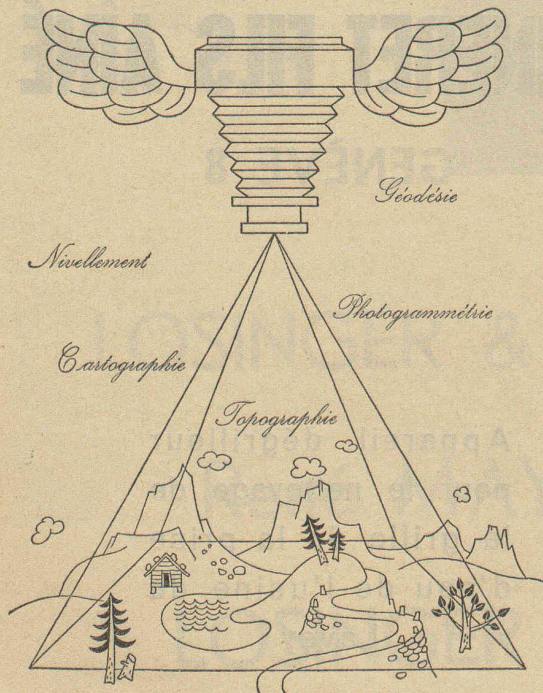


Tél. (051) 34 37 34 - 34 37 35

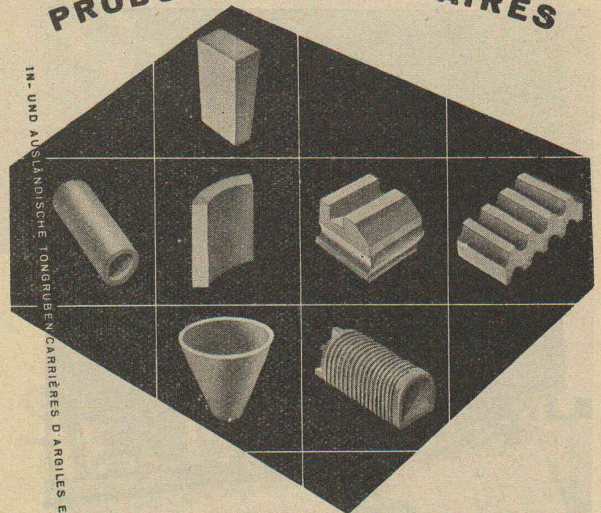
Rouleaux compr., pompes, etc.

LEUPIN & SCHWANK

Bureau technique, Berne Téléphone 3 52 12



FEUERFESTE ERZEUGNISSE **PRODUITS RÉFRACTAIRES**



Chamotte, Corindon
Carbure de silice
Briques anti-acides
Briques isolantes



TONWERK LAUSEN AG

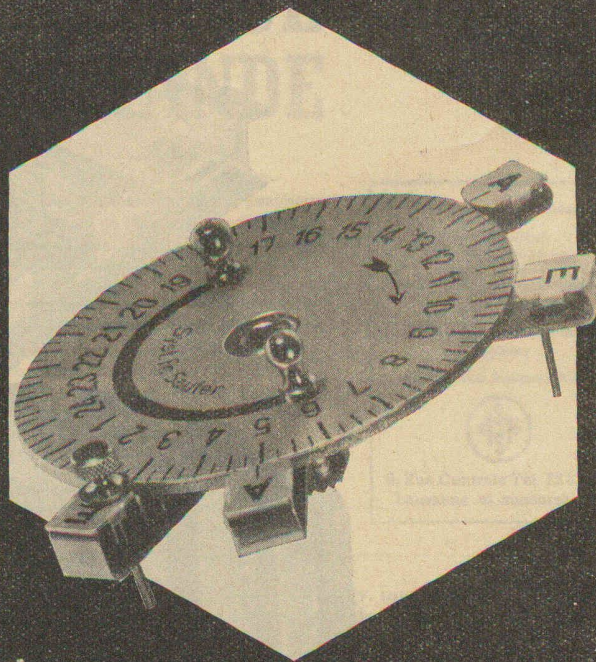
LAUSEN BLD.



Les produits ZENT sont utilisés dans toute la Suisse. ZENT construit également des chauffe-eau, citernes et appareils électro-thermiques de qualité irréprochable.

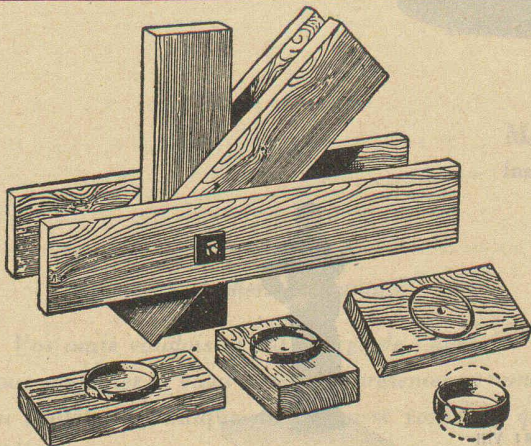
ZENT S.A. BERNE

SAUTER

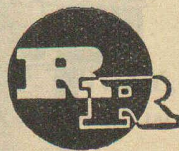


Interrupteurs horaires
avec dispositif de commande normalisé

Fabrique d'Appareils Electriques Fr. Sauter S. A. Bâle



Ringdübel + Patent Assemblage de charpente en bois



R. RIGLING & Co.

Constructions en bois

Halles
Constructions de fabriques
Constructions d'escaliers

Zurich - Oerlikon
Leutschenbachstr. 44

Téléphone (051) 46 82 25

Société Anonyme pour l'Industrie de l'Aluminium

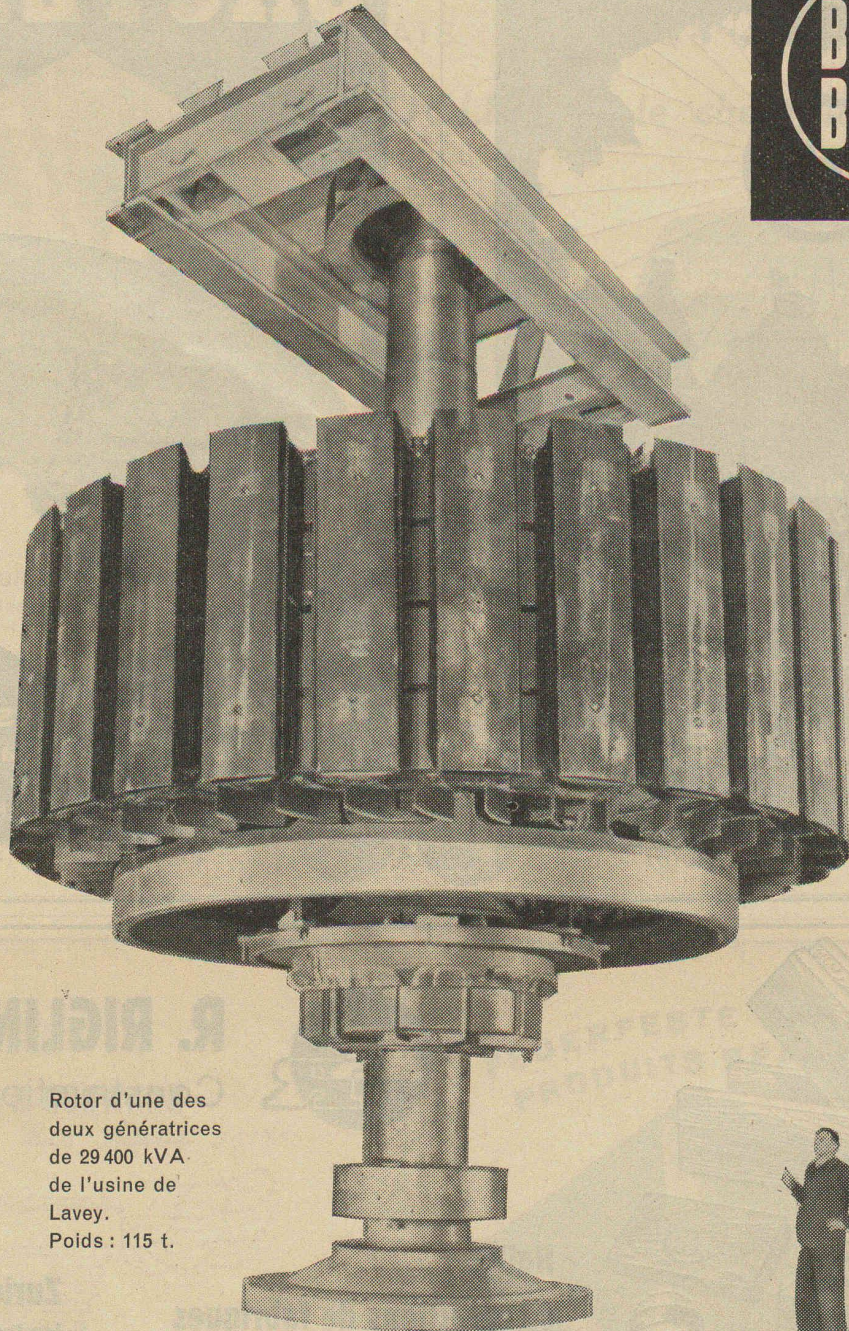
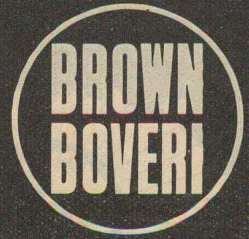
CHIPPIS

ALUMINIUM ET ALLIAGES D'ALUMINIUM SOUS TOUTES LES FORMES
MI-FABRIQUÉS POUR TOUS USAGES DANS LA TECHNIQUE ET LA DÉCORATION

Pensez à l'Aluminium

ADRESSEZ VOS DEMANDES A NOS BUREAUX :

61, Avenue d'Ouchy, LAUSANNE



Rotor d'une des
deux génératrices
de 29 400 kVA
de l'usine de
Lavey.
Poids : 115 t.

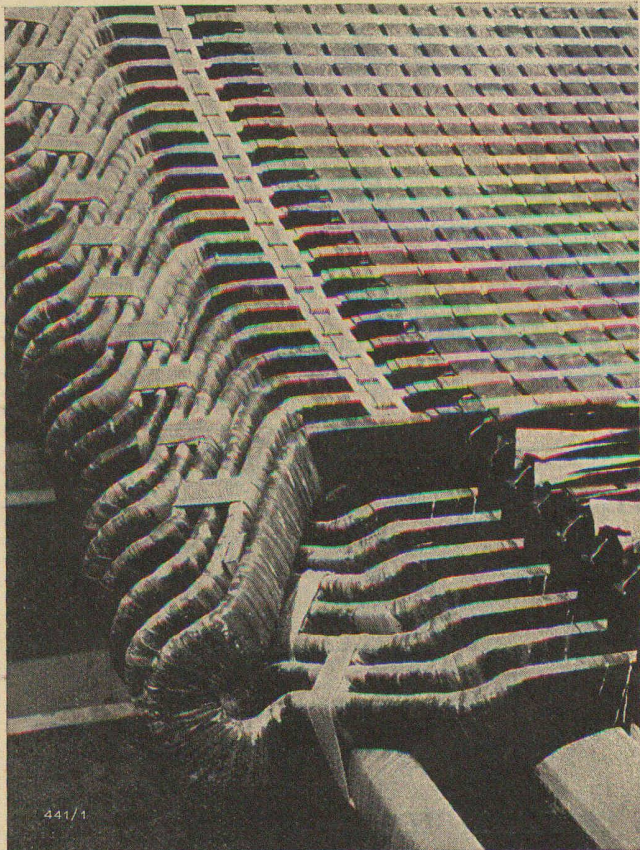
72441 VIII



GÉNÉRATRICES TRANSFORMATEURS APPAREILLAGE

pour l'usine de Lavey livrés par la

S.A. BROWN, BOVERI & CIE, BADEN



441/1

Enrubanage et frettage VETROTEX d'un alternateur pour le centrale de Khatima

*Nulla chose ne résiste
à l'outrage du temps !*

Mais... **VETROTEX** assure aux enrubannages et frettages de vos machines le maximum de durée, car les bandes de ficelles en verre textile **VETROTEX**

- ① ne s'allongent pas à l'usage
- ② ne deviennent pas cassantes sous l'effet de la chaleur
- ③ ne moisissent pas à l'humidité
- ④ ne sont attaquées ni par les vapeurs corrosives, ni par les insectes, ni par les rongeurs.

FIBRES DE VERRE S. A., LAUSANNE

2, Chemin des Magniolas

Tél. (021) 23 78 51

PIÈCES MATRICÉES A CHAUD

en Métal Léger

MENZIKEN



Surfaces nettes et lisses

Structures homogènes

**Veillez remarquer la
texture favorable d'écrasement**

ALUMINIUM AG. S.A. MENZIKEN (Aargau) Tel. (064) 616 21

Stuag

ENTREPRISE SUISSE DE CONSTRUCTION
DE ROUTES ET DE TRAVAUX PUBLICS

REVÊTEMENTS

PAVAGES

ROUTES EN BÉTON

LAUSANNE
FRIBOURG

NEUCHÂTEL
SION

NOTRE ENTREPRISE A PARTICIPÉ
AUX TRAVAUX DU LOT 3 A LAVEY

Rouleau compresseur
à main
avec vibreur

220 kg



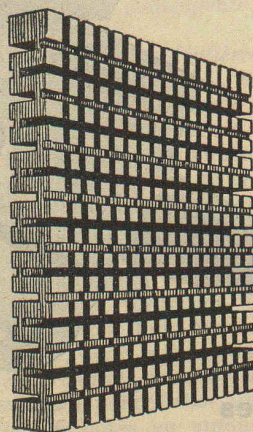
Le rendement de ce rouleau à vibration est supérieur
à celui d'un rouleau compresseur de plusieurs tonnes !

Demandez le prospectus

J. IRNIGER & Co.
OUTILS ET MACHINES D'ENTREPRISE

Tél. (051) 28 53 13 Stampfenbachstr. 111 ZÜRICH 6

TECTO



Éléments isophone
(Brevets suisses et étrangers)

Nouveau système pour **corriger l'acoustique** dans les écoles, églises, cinémas, etc., et **lutter contre les bruits** dans les bureaux, fabriques, tea-rooms, etc.

L'efficacité de ces éléments est telle qu'il n'est pas nécessaire de garnir des plafonds entiers. Jolis effets décoratifs. Dimensions 20 x 20 x 2,5 cm.

Panneaux de portes
insonores et indéformables

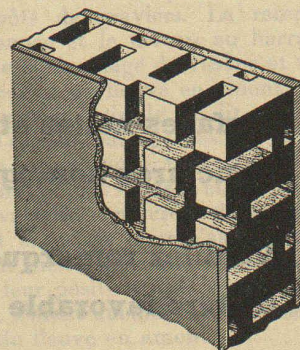
avec cadre intérieur, permettant l'apposition des fiches à gauche ou à droite, revêtement contreplaqué, pavatex ou similaire, éternit, métal.

Portes spéciales, intérieur plomb ou liège.

PAROIS INSONORES POUR CABINES TÉLÉPHONIQUES
DISPOSITIF POUR AÉRATION INSONORE DE CABINES
TÉLÉPHONIQUES

Seul fabricant:

TECTO S. A. R. L.



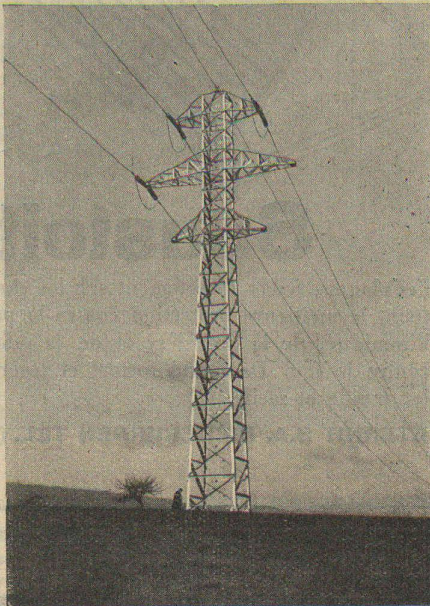
10, Boulevard du Théâtre
GENÈVE, Tél. (022) 5 66 21

ZWAHLEN & MAYR

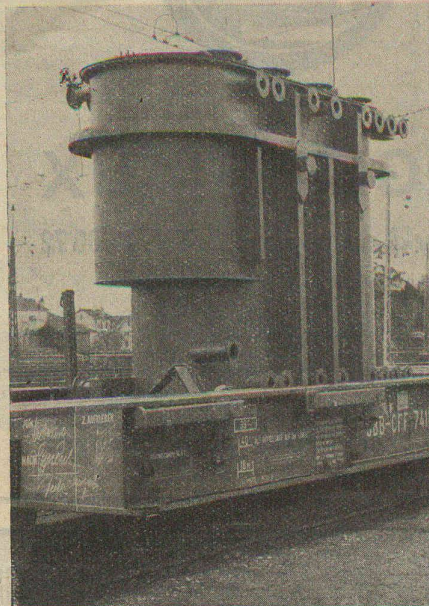
SOCIÉTÉ ANONYME

LAUSANNE

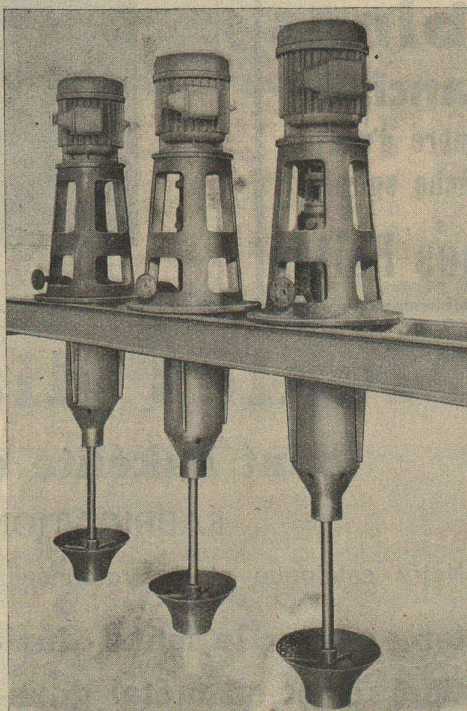
PONTS - CHARPENTES - CHAUDRONNERIE
SERRURERIE



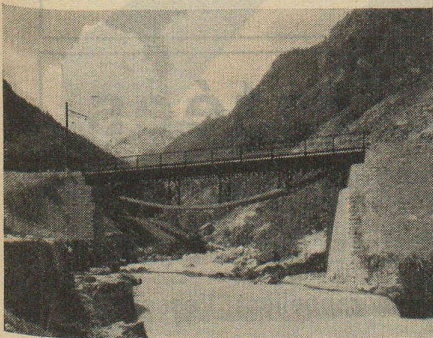
Pylône tenseur 125 000 V



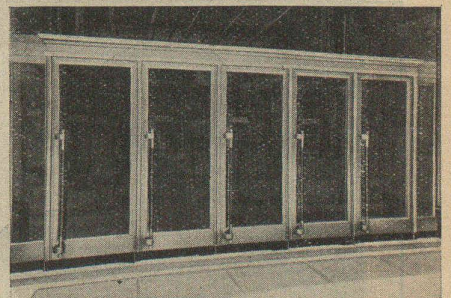
Cuve de transformateur



Hélices turbo-sécheur



Pont de Kipfen (Viège-Zermatt)

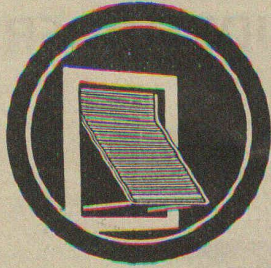


Portes d'entrée Grands Magasins Innovation

Fabrique de volets à rouleaux

Stores toile à projection automatique

pour collèges, hôpitaux et fabriques



ROGER FIAUX

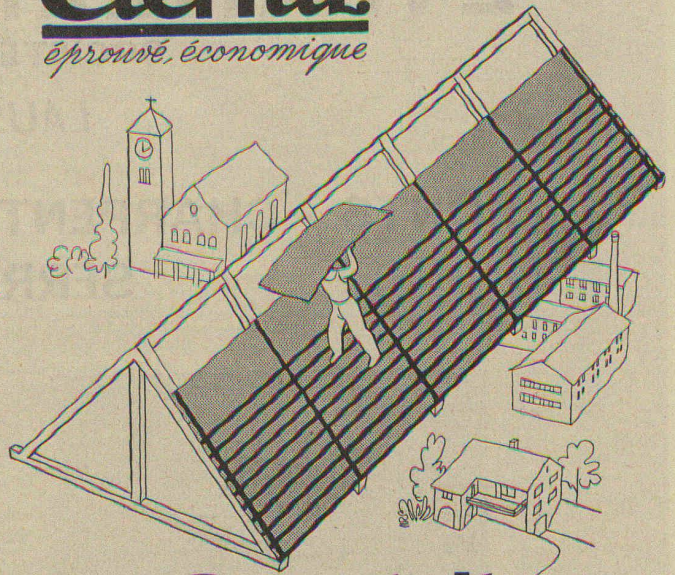
Malley-Lausanne Tél. 24 60 72

Constructions métalliques en tous genres

Portes basculantes pour garages

Eternit

éprouvé, économique



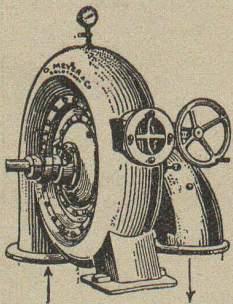
Soustoiture

Les plaques fixées directement sur les chevrons constituent la meilleure protection contre la pénétration de l'humidité, de la poussière et de la neige, ainsi que contre le feu. De grand format et légères, leur pose est rapide et facile.

ETERNIT S.A. NIEDERURNEN TEL. (058) 415 55

O. Meyer & Cie, Soleure

Fabrique de machines et moulins à blé



Turbines Francis

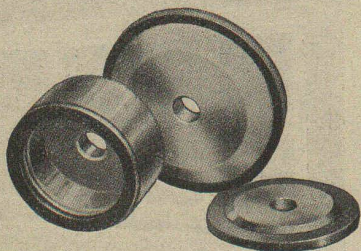
en chambre d'eau
ou à bêche spirale

Turbines Pelton

BOVARD & CO.

BREVETS
MARQUES
EXPERTISES

BERN BOLLWERK 15 TEL. 2 49 03/4



Meules diamantées

liant bakélite et métal dur

FABRICATION SUISSE

Notre catalogue et nos « conseils » vous rappellent l'essentiel

Machine à affûter et scier le métal dur « VOMEDI 3 »

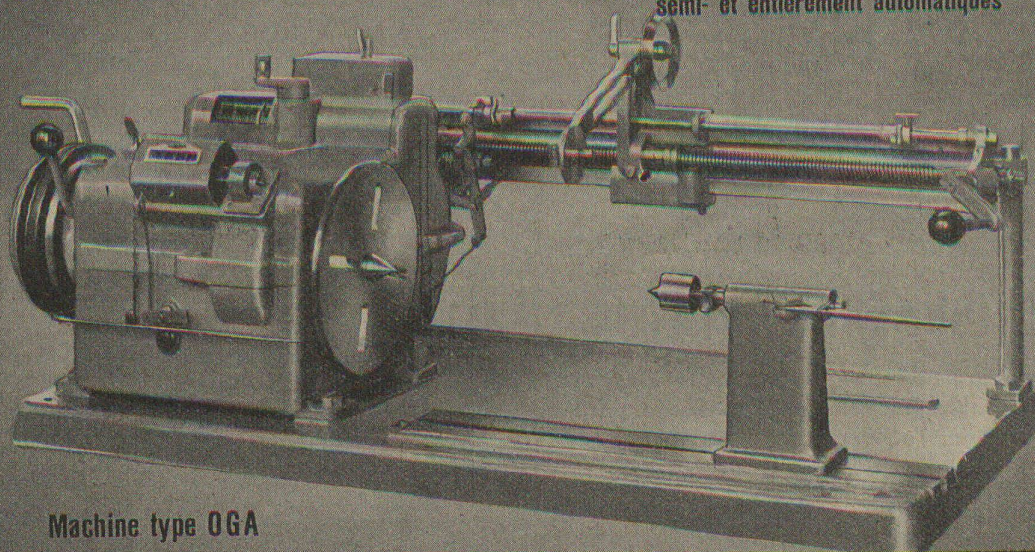
Outils en diamant et en métal dur — Filières

LES FILS D'ANTOINE VOGEL S.A., PIETERLEN près Bienne
Tél. (032) 7 71 44



MACHINES À BOBINER

pour toutes les dimensions et formes de bobines
semi- et entièrement automatiques



Machine type OGA

pour fils de 0.05—3.0 mm \varnothing
et bobines de 10—320 mm \varnothing

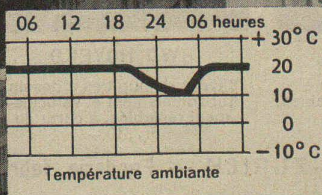
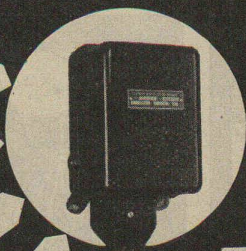
MICA FIL S.A. ZURICH / SUISSE

Soleil

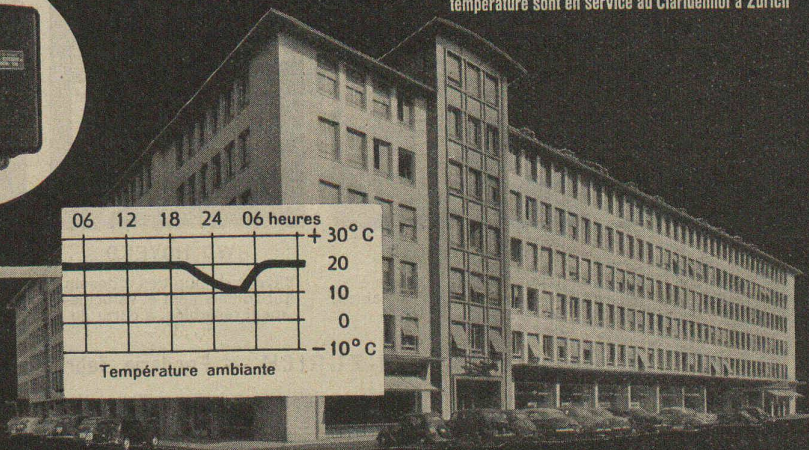
Température

Humidité

Vent



18 installations LG de régulation automatique de la température sont en service au Claridenhof à Zurich



In 2555

Les installations de régulation automatique de la température pour chauffages centraux système LANDIS & GYR ont fait leurs preuves depuis 20 ans.

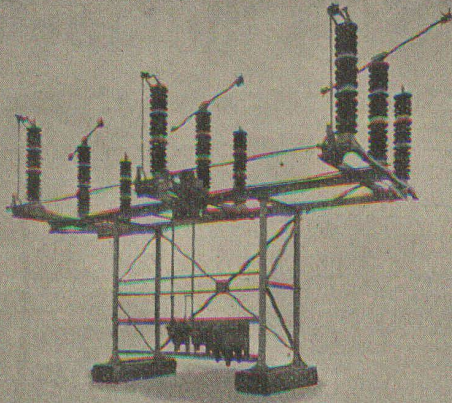
Economie : Grande économie de frais de chauffage, même par rapport à une exploitation pourtant bien conduite préalablement. Frais d'achat modiques. Amortissement rapide.

Confort : Température maintenue parfaitement constante, condition primordiale de sensation de bien-être.

Simplicité : Montage facile sans interruption du chauffage, à toute installation de chauffage central au charbon, au mazout ou à l'électricité.

LANDIS & GYR S.A. ZOUG

Téléphone (042) 4 00 61



SECTIONNEURS ROTATIFS CMC

pour haute tension jusqu'à 220 kV, intensité 400 et 600 A, manœuvrables par commande manuelle, par moteur électrique ou par l'air comprimé.

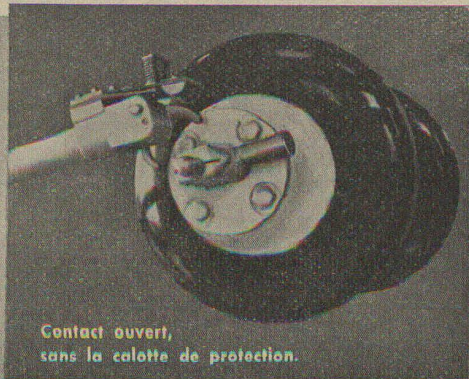
CMC CHARLES MAIER & CIE

Fabrique d'appareils électriques et d'installations de distribution

SCHAFFHOUSE

BUREAU LAUSANNE TELEPHONE 021 22 72 22

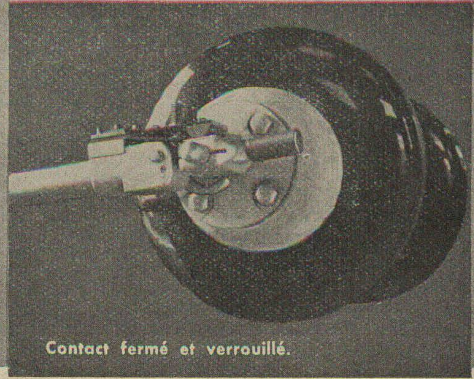
TEL. 053 53813



Contact ouvert, sans la calotte de protection.

Un verrouillage ingénieux exclut l'ouverture spontanée des contacts.

Forte pression de contact mais faible sollicitation mécanique des colonnes d'isolateurs.

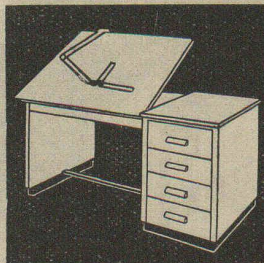


Contact fermé et verrouillé.



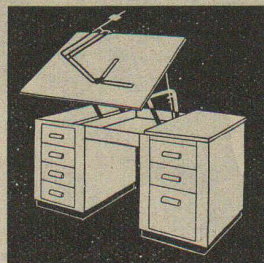
RWD

Armoire à plans avec tiroirs à partir de Fr. 440.—



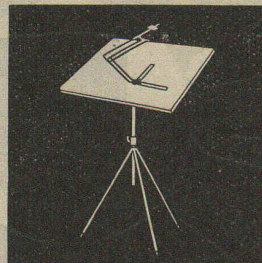
RWD Architecte

18 modèles de pupitres à dessin, verticalement réglables, à partir de Fr. 185.—



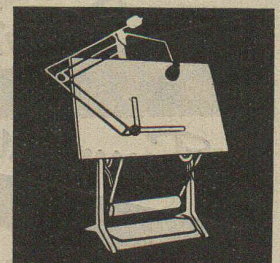
RWD HOVEKO

8 types de pupitres à dessin horizontalement et verticalement réglables, à partir de Fr. 510.—



RWD REX et PERFEKT

Trépied REX Fr. 68.—
Appareils à partir de Fr. 75.—
Planche à dessin 65/95 cm Fr. 26.50



RWD EXACTA

Bâti à dessin Fr. 300.—
Planche à dessin Fr. 73.—
100 x 150 cm.
Appareil à dessiner Fr. 320.—

USINES REPPISCH S. A., DIETIKON-ZURICH — Fonderie, fabrique de machines et meubles — Téléphone 91 81 03

Demandez nos prospectus — Références à disposition — Vente dans les magasins spécialisés

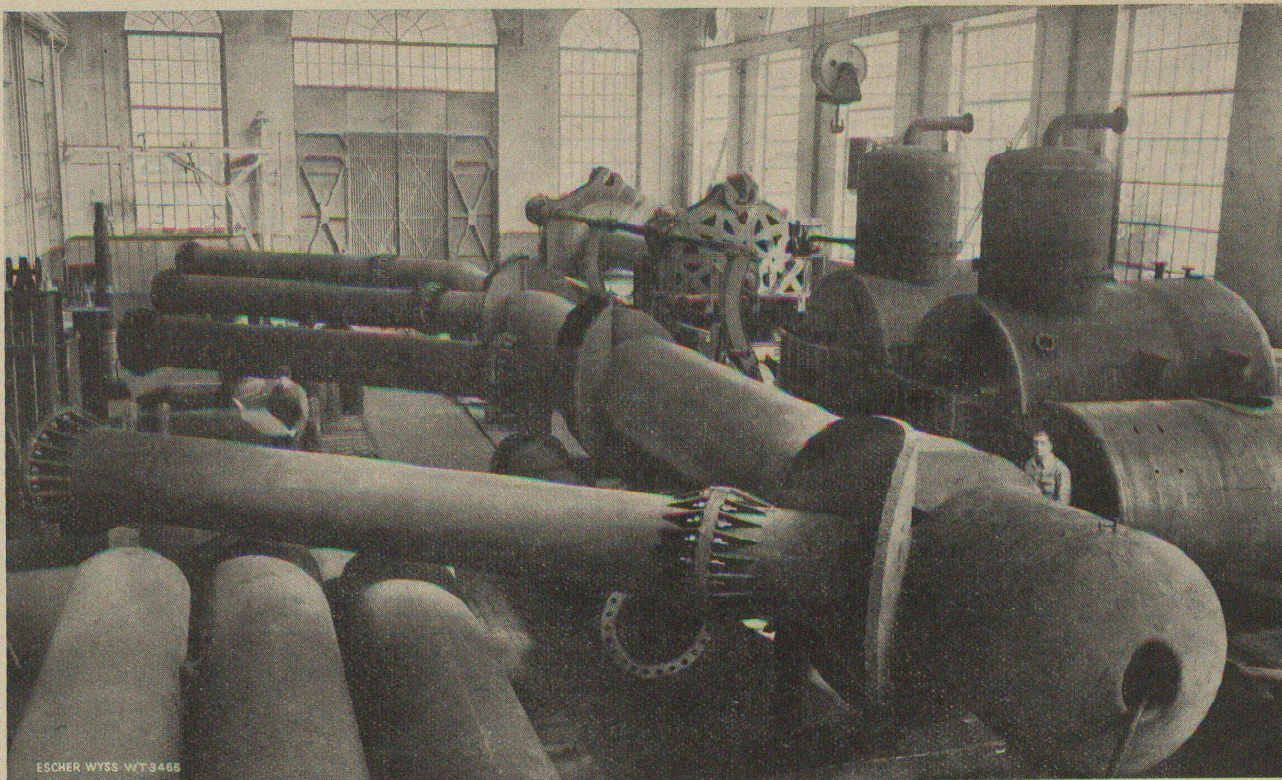
**GYP SERIE - PEINTURE
STAFF - DÉCORATION**

J. Joriatti
Lausanne
MAITRISE FÉDÉRALE

**SERRURERIE
V. PERETTI**

Lausanne - 3, Place de l'Ours

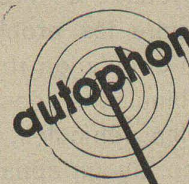
Tous travaux de bâtiment



ESCHER WYSS

Collecteur de l'Usine Tinzen-Marmorera (GR); press. de service 56 atm.
ZURICH M. J. Mayenfisch ing., 6, Av. Druey, Lausanne

TÉLÉPHONE FÉDÉRAL ET INTERNE
TÉLÉDIFFUSION HAUTE ET BASSE FRÉQUENCE
RECHERCHE DE PERSONNES PAR CHIFFRES LUMINEUX
ET VARIABLES
INTERCOMMUNICATION VIVAVOX
SIGNAUX LUMINEUX
HORLOGES ÉLECTRIQUES



Consultez-nous sans aucun engagement...

Nous étudierons avec vous n'importe quel projet susceptible de vous intéresser

Vous bénéficierez ainsi de nos 27 ans d'expérience

dans le domaine du courant faible

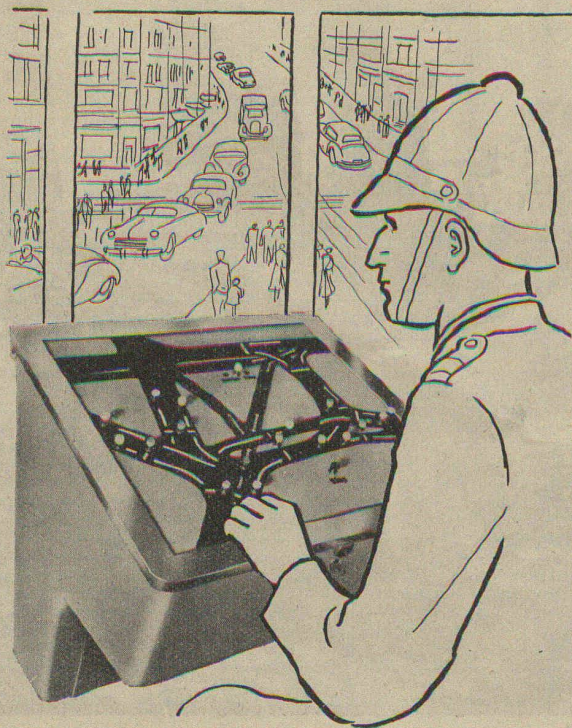
PROJETS — FOURNITURES — INSTALLATIONS par

TÉLÉPHONIE S. A.

Représentation générale pour la Suisse romande d'AUTOPHON S. A.

LAUSANNE 6, La Grotte - Tél. 23 86 86 GENEVE 11, rue Petitot - Tél. 4 42 46

Les installations de téléphone, recherches de personnes et horloges électriques
de Lavey ont été exécutées par notre maison



Le trafic routier...

... s'écoulera sans heurts grâce à la disposition judicieuse d'installations de signalisation. Le système « HASLER » est susceptible de résoudre les problèmes les plus complexes de la circulation routière grâce aux différentes combinaisons des commandes de signaux par les véhicules, les piétons, un agent de police, ou un appareil automatique.

L'agent de l'illustration ci-dessus manœuvre précisément les organes du tableau de commande situé dans le poste-pilote de la place Bellevue à Zurich.

D'autres installations, transportables celles-ci, facilitent énormément la circulation lors de travaux de voirie.

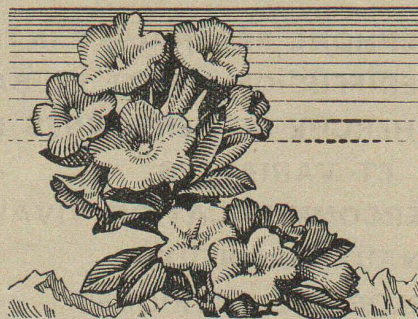
Communiquez-nous vos problèmes et, sans engagement de votre part, nous vous conseillerons au plus près de vos intérêts.

Hasler SA Berne
 MANUFACTURE D'APPAREILS TÉLÉPHONIQUES ET DE PRÉCISION
 Fondée en 1852 Téléphone 64 11 11

Charpente **J. VERNEZ**

CHESEAUX
 s. Lausanne

TÉL. 4 62 88



SEMAINE SUISSE

20 OCT.-3 NOV. 1951

LES INSTALLATIONS DE CHAUFFAGE CENTRAL POUR LES S. I.

LES COLOMBAIRES A B C — LAUSANNE
 QUAI DE L'ARABIE A et B — VEVEY

ont été exécutées par

FRANCIS MASSON S. A.

Avenue Tivoli 42 bis

Téléphone 22 59 38

LAUSANNE

Chauffages centraux. Services de production d'eau chaude
 Chauffages au mazout — Ventilations
 Chauffages par rayonnement DIFCALOR

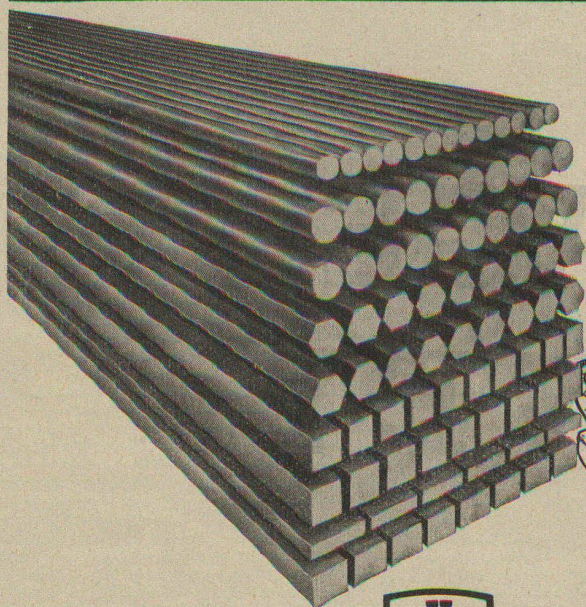
BARRAGE DE LAVEY

Entreprises:

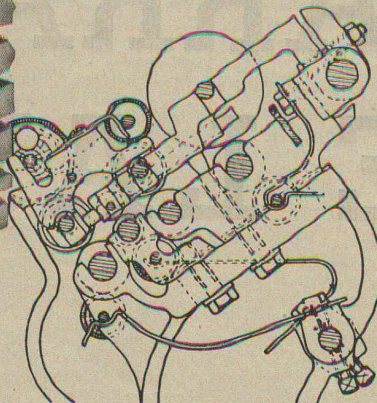
OYEX, CHESSEX & C^{IE} S. A., LAUSANNE
CONRAD ZSCHOKKE S. A., ZURICH
LOCHER & C^{IE}, ZURICH
CARRON & RODUIT, FULLY

Exécution des travaux de génie civil:

- du barrage
fondation à air comprimé avec caissons
- de la prise d'eau
- d'une partie du canal d'amenée



Acier en barres pour la construction de machines



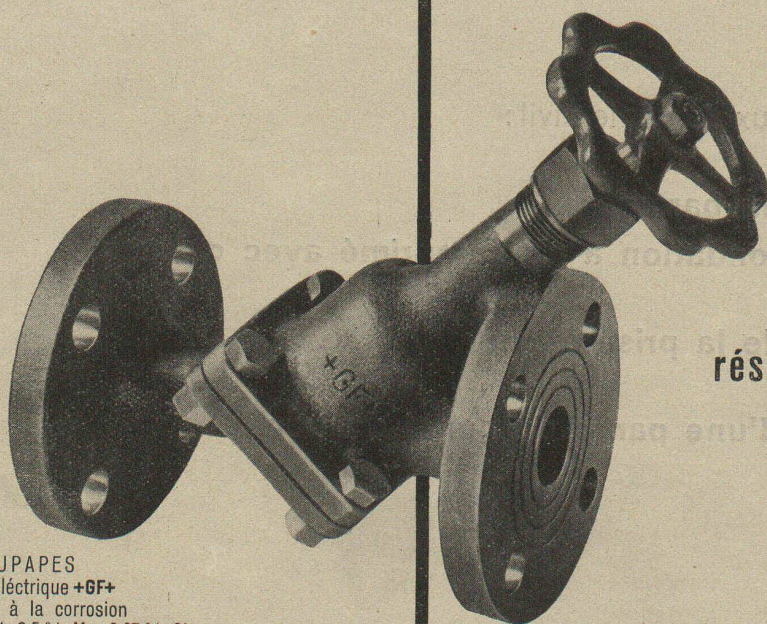
Selon normes VSM «Ac» et «AcC» étiré à froid avec précision ou rectifié selon les tolérances VSM et ISA, non-poli ou poli, dur, normalisé ou recuit.



**SOCIÉTÉ ANONYME
DES FORGES ET USINES DE MOOS
LUCERNE**

Nous fournissons en outre des aciers spéciaux, de la résistance minimale à la résistance maximale, pour les usages les plus divers dans la construction de machines.

+GF+



ACIERS MOULÉS résistant à la corrosion

pour les industries chimique, pharmaceutique, alimentaire et textile.
Différents alliages adaptés à des emplois déterminés.

ROBINETS-SOUPAPES
en acier moulé électrique +GF+
COR 32, résistant à la corrosion
(17% Cr, 13% Ni, 2,5% Mo, 0,07% C)
Livrables du stock en diverses grandeurs

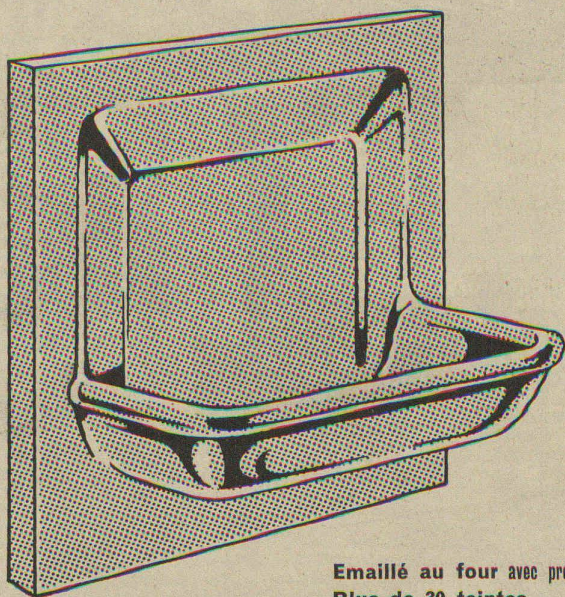
Téléphone (053) 5 30 21

S 60417/2

Georges Fischer Société Anonyme, Schaffhouse

Savonnières "Luxmétal"

+ incassable + Petimag
Modèle déposé Élégante façon céramique



Emaillé au four avec précision
Plus de 30 teintes

s'imposent avec succès dans le bâtiment moderne

RIVKINE

Métallurgie du bâtiment

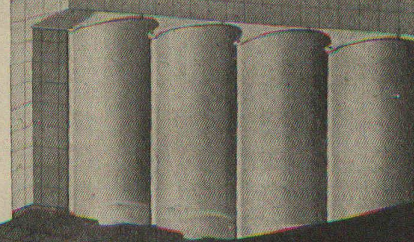
Siège : 16-18 Terrassière

GENÈVE

Tél. (022) 6 93 49

Ernst URINOIRS

- PROCÉDÉ DE DÉSINFECTION A SEC
- NETTOYAGE FACILE ET SIMPLE
- ABSOLUMENT INODORE



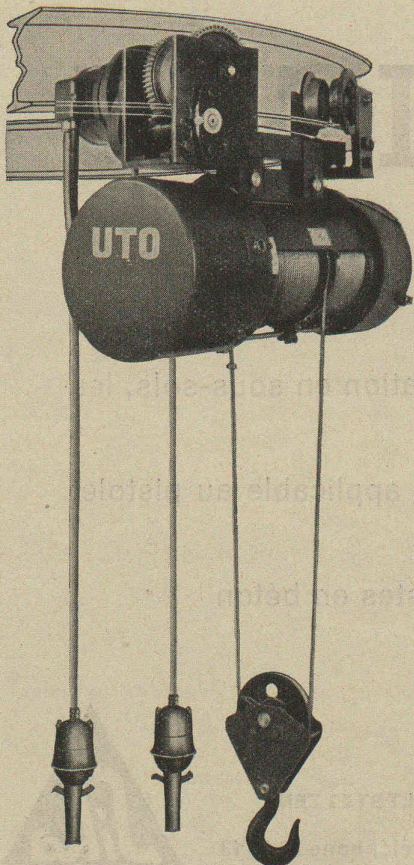
F. ERNST, ING. AG. ZÜRICH

Weststr. 50/52 Telefon (051) 33 60 66

Les plus RECOMMANDÉS
Les plus RENOMMÉS
Les plus ÉPROUVÉS

Pour les COMMUNES
Pour les USINES
Pour les RESTAURANTS

Adaptation facile à n'importe quelle situation



UTO

FABRIQUE D'ASCENSEURS ET PONTS ROULANTS S. A.

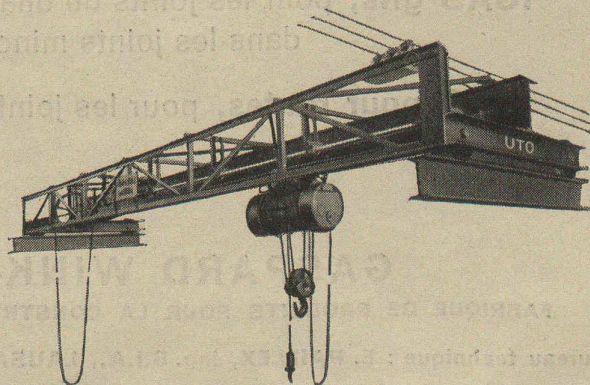
ZURICH 9/48

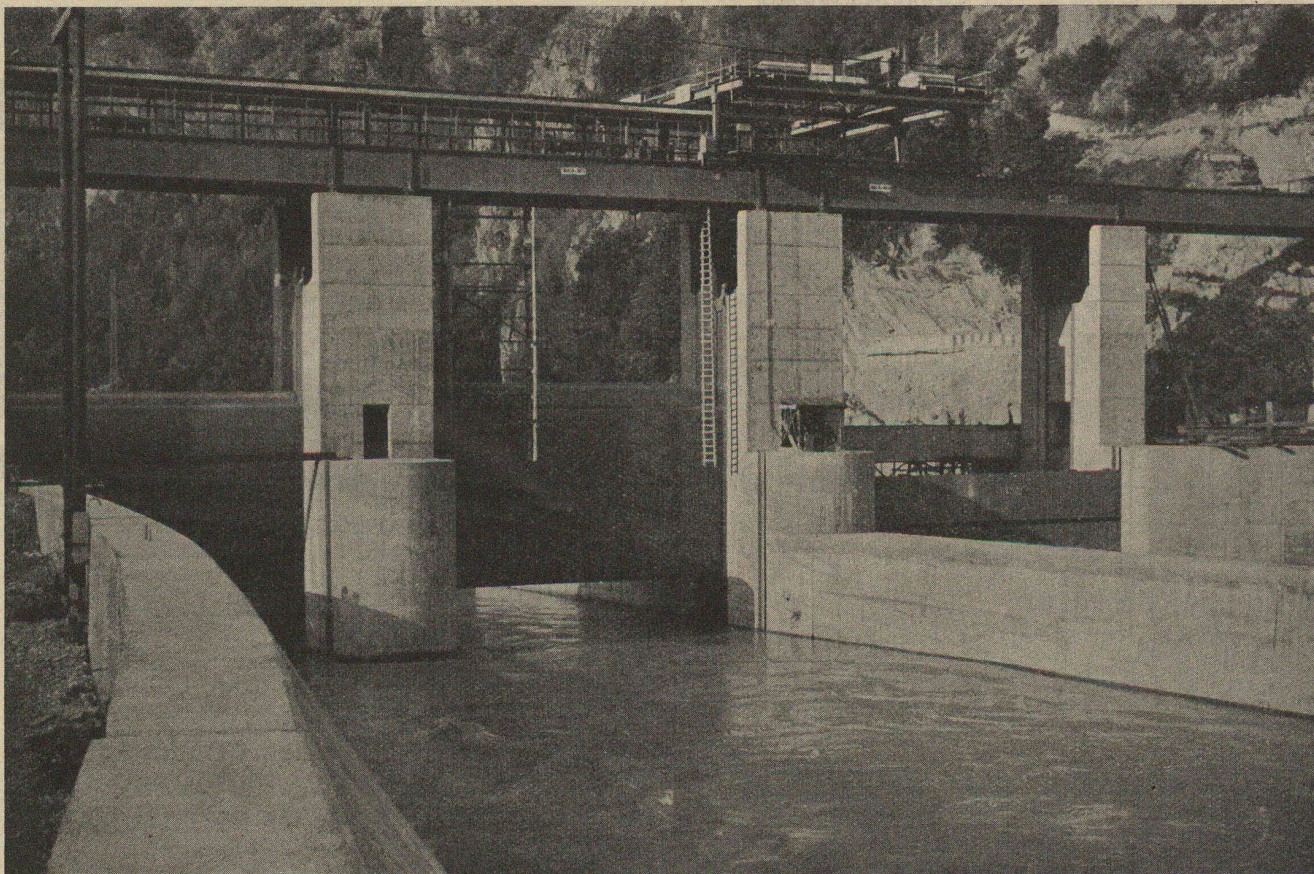
Nos spécialités :

Palans électriques et chariots

Ponts roulants — Grues

Ascenseurs et monte-charges etc.





Prise d'eau d'Evionnaz

Les principaux joints de dilatation et plans de glissement ont été étanchés au moyen de mastic **IGAS-3 noir**, masse bitumineuse **SAURIER**, peinture **IGOL** fluide

les mastics IGAS

ont fait depuis longtemps la preuve de leur qualité et de leur plasticité durable, garantissant l'étanchéité des joints

IGAS-3 noir, pour le génie civil, les joints de dilatation en sous-sols, les joints de terrasses, etc.

IGAS gris, pour les joints de dilatation en façade; applicable au pistolet dans les joints minces

IGAS pour routes, pour les joints de routes et pistes en béton

GASPARD WINKLER & Cie

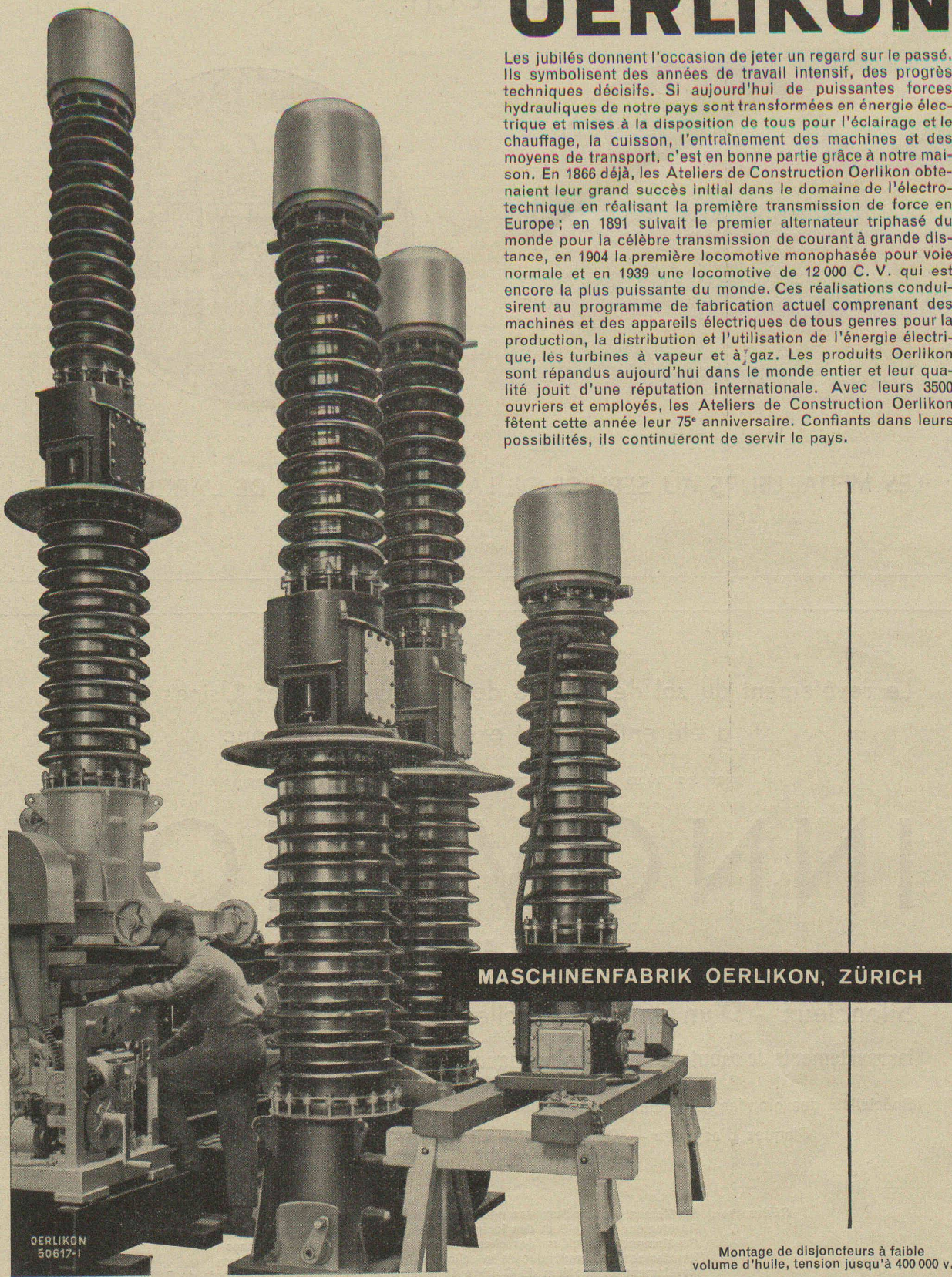
FABRIQUE DE PRODUITS POUR LA CONSTRUCTION A ZURICH - ALTSTETTEN

Bureau technique : E. PAILLEX, ing. S.I.A., LAUSANNE, Case-Ville — Téléphone 26 08 13



75 ans ATELIERS DE CONSTRUCTION OERLIKON

Les jubiléés donnent l'occasion de jeter un regard sur le passé. Ils symbolisent des années de travail intensif, des progrès techniques décisifs. Si aujourd'hui de puissantes forces hydrauliques de notre pays sont transformées en énergie électrique et mises à la disposition de tous pour l'éclairage et le chauffage, la cuisson, l'entraînement des machines et des moyens de transport, c'est en bonne partie grâce à notre maison. En 1866 déjà, les Ateliers de Construction Oerlikon obtenaient leur grand succès initial dans le domaine de l'électrotechnique en réalisant la première transmission de force en Europe; en 1891 suivait le premier alternateur triphasé du monde pour la célèbre transmission de courant à grande distance, en 1904 la première locomotive monophasée pour voie normale et en 1939 une locomotive de 12 000 C. V. qui est encore la plus puissante du monde. Ces réalisations conduisirent au programme de fabrication actuel comprenant des machines et des appareils électriques de tous genres pour la production, la distribution et l'utilisation de l'énergie électrique, les turbines à vapeur et à gaz. Les produits Oerlikon sont répandus aujourd'hui dans le monde entier et leur qualité jouit d'une réputation internationale. Avec leurs 3500 ouvriers et employés, les Ateliers de Construction Oerlikon fêtent cette année leur 75^e anniversaire. Confiants dans leurs possibilités, ils continueront de servir le pays.



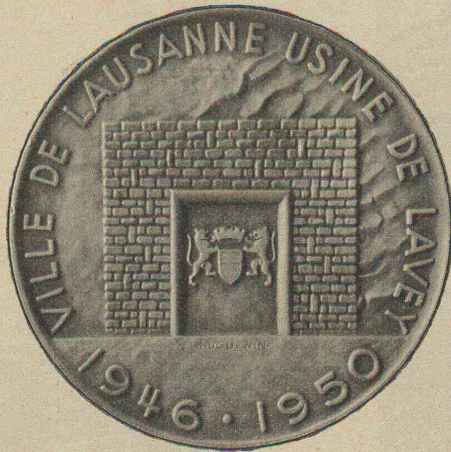
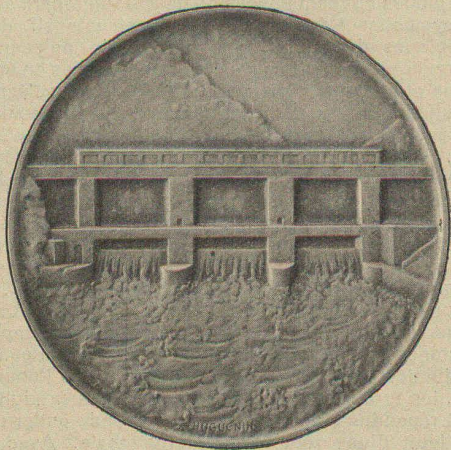
MASCHINENFABRIK OERLIKON, ZÜRICH

OERLIKON
50617-1

Montage de disjoncteurs à faible
volume d'huile, tension jusqu'à 400 000 v.

HUGUENIN FRÈRES & C^{IE} S. A.

LE LOCLE



LES MÉDAILLEURS AU SERVICE DE LA TECHNIQUE ET DE L'ARCHITECTURE

Le revêtement du sol de la salle des "Tableaux" des Usines de Lavey
a été entièrement exécuté en caoutchouc

par les soins du département Linoléum des Grands Magasins

INNOVATION

S. A. LAUSANNE

Silencieux - D'un entretien facile - Très résistants - Hygiéniques
les revêtements de caoutchouc sont recommandés pour les usines, fabriques, cliniques, villas, etc.

Spécialiste des grandes installations, notre département Linoléum se charge de la pose en tous genres
Plaques d'asphalte — Caoutchouc — Linoléum — Plaques de liège — Spoknoł

Devis sans engagement

Références : Revêtement en linoléum des nouveaux locaux de la Razude C.F.F., à Lausanne
Revêtement en linoléum des locaux du Bâtiment de la « Feuille d'Avis », à Lausanne
Revêtement en linoléum des chambres de la Clinique l'Aube, à Vennes
Revêtement en caoutchouc de la salle des tableaux des Usines de Lavey
Revêtement en linoléum du Collège de Montoie et de la Garderie d'enfants de Bellevaux
Revêtement en asphalte de l'Ecole de fromagerie, à Moudon
Revêtement en spoknoł des locaux de la Clinique du D^r Paul Martin, à Lausanne
Revêtement en spoknoł des bureaux d'études chimiques de la Ciba, à Monthey