

Objektyp: **Advertising**

Zeitschrift: **Bulletin technique de la Suisse romande**

Band (Jahr): **77 (1951)**

Heft 9

PDF erstellt am: **22.07.2024**

Nutzungsbedingungen

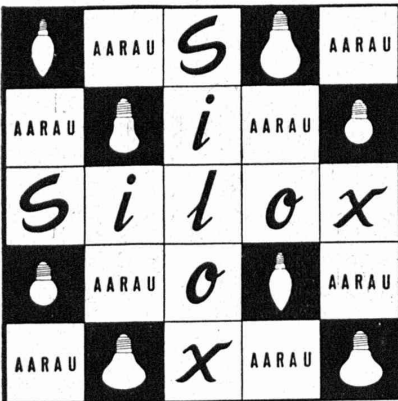
Die ETH-Bibliothek ist Anbieterin der digitalisierten Zeitschriften. Sie besitzt keine Urheberrechte an den Inhalten der Zeitschriften. Die Rechte liegen in der Regel bei den Herausgebern.

Die auf der Plattform e-periodica veröffentlichten Dokumente stehen für nicht-kommerzielle Zwecke in Lehre und Forschung sowie für die private Nutzung frei zur Verfügung. Einzelne Dateien oder Ausdrucke aus diesem Angebot können zusammen mit diesen Nutzungsbedingungen und den korrekten Herkunftsbezeichnungen weitergegeben werden.

Das Veröffentlichen von Bildern in Print- und Online-Publikationen ist nur mit vorheriger Genehmigung der Rechteinhaber erlaubt. Die systematische Speicherung von Teilen des elektronischen Angebots auf anderen Servern bedarf ebenfalls des schriftlichen Einverständnisses der Rechteinhaber.

Haftungsausschluss

Alle Angaben erfolgen ohne Gewähr für Vollständigkeit oder Richtigkeit. Es wird keine Haftung übernommen für Schäden durch die Verwendung von Informationen aus diesem Online-Angebot oder durch das Fehlen von Informationen. Dies gilt auch für Inhalte Dritter, die über dieses Angebot zugänglich sind.



Demandez les nouvelles



lampes opales

AARAU

Silox

à si agréable

lumière blanche.

USINES DE LAMPES ÉLECTRIQUES AARAU S.A., AARAU



Chauffage à air chaud

de toutes puissances par appareil breveté, particulièrement économique.

Groupe Nébul-Vencolor

pour le chauffage et le conditionnement de l'air de locaux industriels, d'un prix vraiment intéressant.

Centrales de conditionnement d'air

pour chauffage et climatisation de théâtres, cinémas, bureaux, laboratoires, etc., d'un fonctionnement simple, mais sûr.

Séchoirs de tous genres

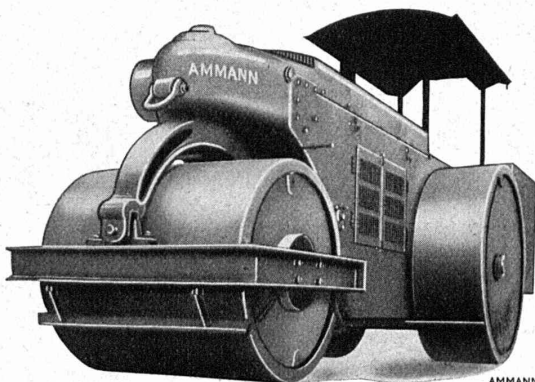
de conception nouvelle.



LAUSANNE

52, av. d'Echallens / Tél. (021) 24 76 19

Rouleaux compresseurs



AMMANN 2577

Matériel pour la construction et l'entretien des routes

Chargeuses automatiques

Broyeurs en tous genres

Transporteurs

Tamis vibratoires

Concasseurs

Pelles mécaniques sur chenilles

U. AMMANN S.A. Ateliers de construction LANGENTHAL

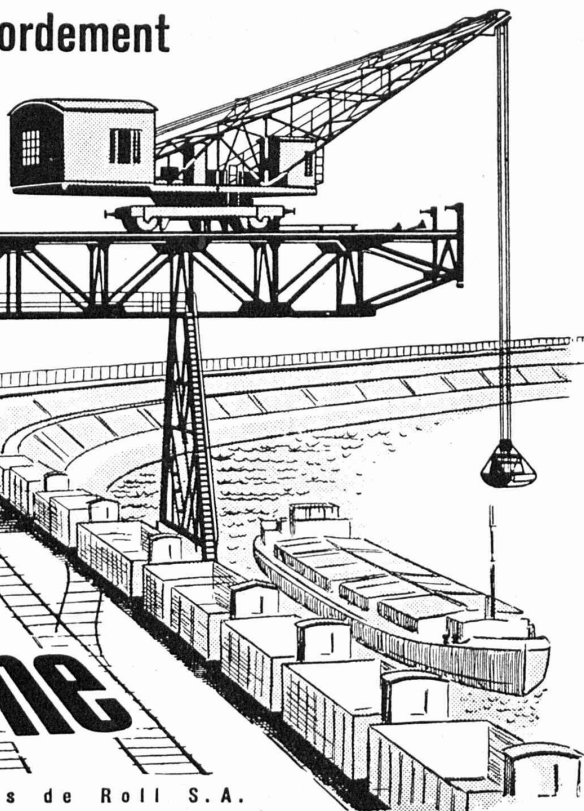


Installations de transbordement

pour la manutention de marchandises
en vrac dans les ports et dépôts

Grues à demi-portique

Installations de halage pour
chemins de fer

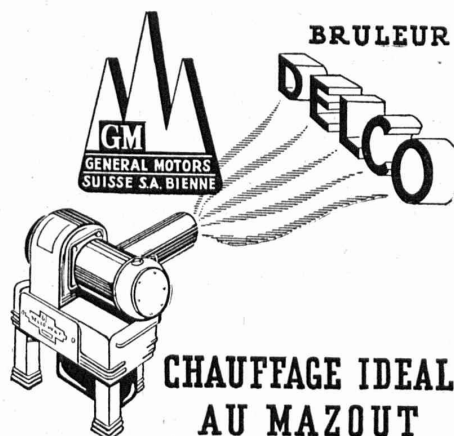


Usine de BERNE

Société des Usines de Louis de Roll S.A.

239

Sensationnel !



CHAUFFAGE IDEAL AU MAZOUT

ECONOMIQUE - SANS BRUIT - PRIX MODERE

A. BLANC-MOREL S. A.

AGENT GÉNÉRAL POUR LA SUISSE ROMANDE
ET LE TESSIN

Route de Genève

Pré-du-Marché 27

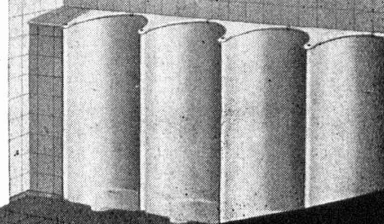
Tél. 22 94 63

Tél. 24 04 63

LAUSANNE

Ernst URINOIRS

- PROCÉDÉ DE DÉSINFECTION A SEC
- NETTOYAGE FACILE ET SIMPLE
- ABSOLUMENT INODORE



F. ERNST, ING. AG. ZÜRICH

Weststr. 50/52 Telefon (051) 33 60 66

Les plus RECOMMANDÉS

Les plus RENOMMÉS

Les plus ÉPROUVÉS

Pour les COMMUNES

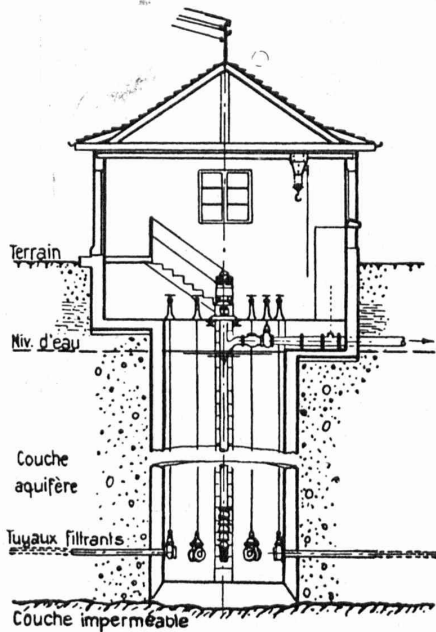
Pour les USINES

Pour les RESTAURANTS

Adaptation facile à n'importe quelle situation

TRAVAUX HYDRAULIQUES S.A.

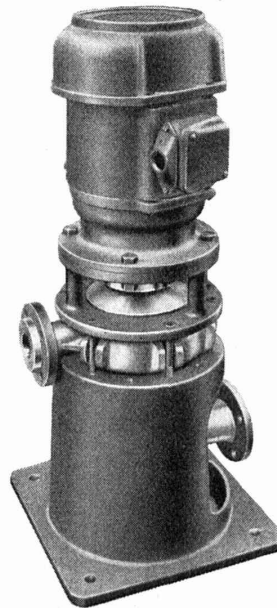
Berne — Tél. (031) 2 17 42



CAPTAGES HORIZONTAUX

Pompe sans presse-étoupe

Construction spéciale éprouvée



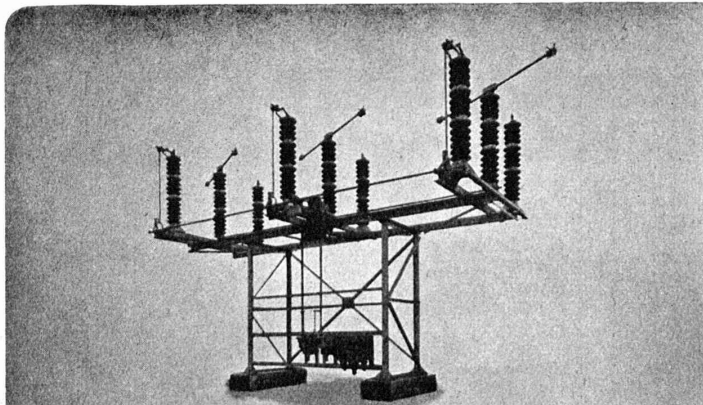
MONTAGE SIMPLE
ENCOMBREMENT
RESTREINT
RENDEMENT MAXIMUM



Exécution en :
plomb dur
acier inoxydable
fonte au silicium
bronze
aluminium
fonte avec revêtement de caoutchouc
fonte grise et fonte Perlite
 Exécution spéciale pour le transport de liquide boueux

WEKA S. A. Wetzikon/Zch.

Téléphone : (051) 97.83 02



SECTIONNEURS ROTATIFS CMC

pour haute tension jusqu'à 220 kV, intensité 400 et 600 A,
 manœuvrables par commande manuelle, par moteur électrique ou par l'air comprimé.

CMC CHARLES MAIER & CIE
 Fabrique d'appareils électriques et d'installations de distribution

SCHAFFHOUSE

BUREAU LAUSANNE TELEPHONE 021 22 72 22

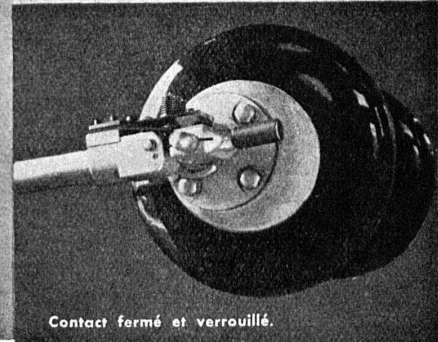
TEL. 053 538 13



Contact ouvert, sans la calotte de protection.

Un verrouillage ingénieux exclut l'ouverture spontanée des contacts.

Forte pression de contact mais faible sollicitation mécanique des colonnes d'isolateurs.



Contact fermé et verrouillé.

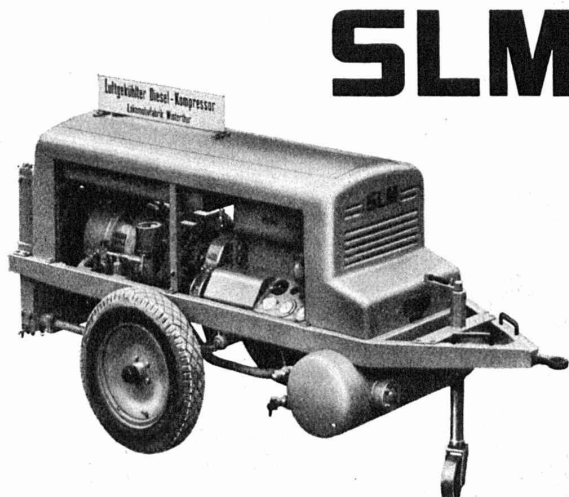
Compresseurs rotatifs pour travaux publics

entièrement refroidis à l'air

Installations montées sur chariot ou transportables, commandées par moteurs Diesel SLM ou électriques pour débits de 3,5 et 4,5 m³/min.

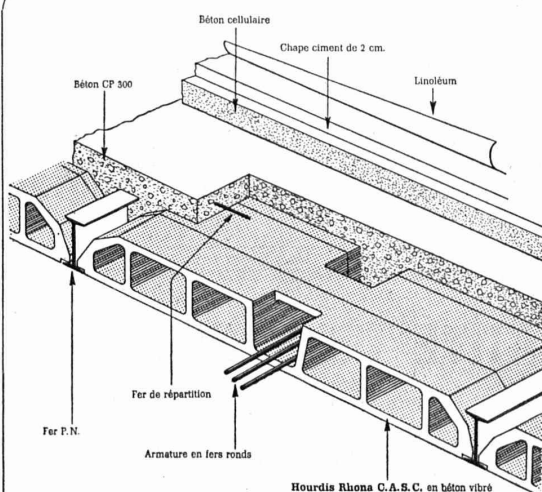
Prix de vente, sans emballage en nos usines, sans ICHA

Type:	avec moteur Diesel :	avec moteur électrique :
KLL 20, 3,5 m ³ /min		
sur chariot	Fr. 18 800.—	Fr. 13 500.—
sur châssis à réservoirs »	» 16 600.—	» 11 600.—
KLL 30, 4,5 m ³ /min		
sur chariot	» 23 500.—	» 16 200.—
sur châssis à réservoirs »	» 21 000.—	» 14 100.—



SLM

Société Suisse pour la Construction de Locomotives et de Machines Winterthur



RHONA - SAGRAVE

LE BOUVERET (Tél. 6 91 25) LAUSANNE (Tél. 26 21 44)

BÉTON ARMÉ

RHONA C.A.S.C.

DALLES MONOLITHIQUES EN BÉTON ARMÉ ENTièrement COULÉES SUR PLACE — AUCUN COFFRAGE MATÉRIAUX POUR BÉTON ARMÉ ET REVÊTEMENTS DE ROUTES

REPRÉSENTANT POUR LA SUISSE ROMANDE

F. J. DE QUITTNER, ing. civil

LAUSANNE, 3, Rue Pépinet — Tél. (021) 22 33 04

SOLIDITÉ — RAPIDITÉ — ÉCONOMIE

reymond

Ateliers de Photogravure

19, Avenue Vinet LAUSANNE Tél. 24 90 40

..... à votre service pour l'exécution parfaite et rapide de vos

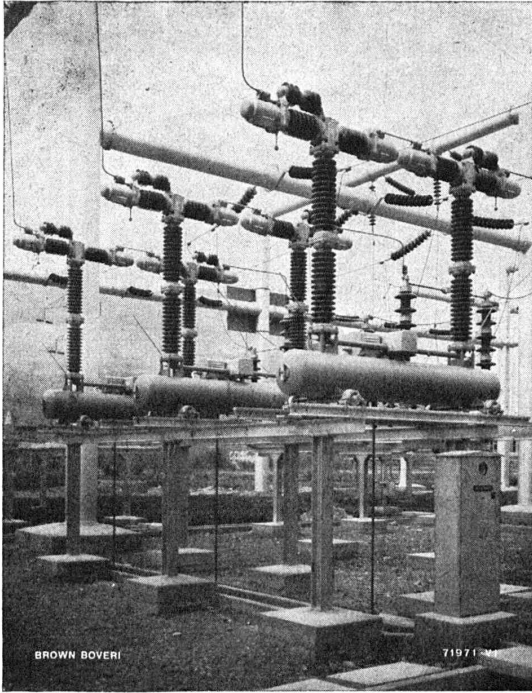
clichés

Pour vos annonces : ANNONCES SUISSES S. A., Lausanne, Genève et Succursales

BREVETS d'INVENTION

la plus ancienne maison de Suisse :

Dériaz, Kirker & C^{ie}
Genève
14 rue du Mont-Blanc



Nos disjoncteurs pneumatiques ultra-rapides



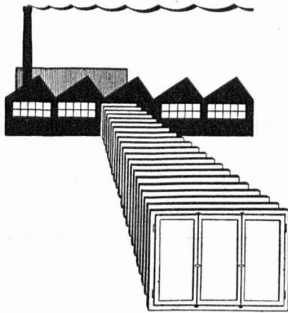
avec dispositif de réenclenchement rapide et nos relais de protection sélectifs à temps de fonctionnement extrêmement court assurent

un service stable des réseaux et une livraison pratiquement ininterrompue de l'énergie.

Jusqu'à maintenant nous avons livré, ou en travail, pour 23 pays, au total 565 groupes de disjoncteurs pneumatiques ultra-rapides pour des tensions de service de 120-400 kV ; de ceux-ci 8 groupes pour 380 kV d'un pouvoir de coupure de 8,5 millions de kVA pour la Suède.

Disjoncteur pneumatique ultra-rapide pour 150 kV et 2500 MVA au poste en plein air de la centrale de Lavey de la ville de Lausanne.

S.A. BROWN, BOVERI & CIE, BADEN



FABRIQUE COOPÉRATIVE DE MENUISERIE

Directeur : MAX JOSEPH - Maîtrise fédérale

Bureaux et usine : RENENS rue du Lac 16

Téléphone 24 93 91

FENÊTRES PORTES-FENÊTRES PORTES INTÉRIEURES

VOLETS A JALOUSIES

Menuiseries normalisées, livrables rapidement du stock

FENÊTRES A GUILLOTINE, système « ROL »

PORTES DE GARAGES, système « ROL »