

Zeitschrift: Bulletin technique de la Suisse romande
Band: 78 (1952)
Heft: 17

Werbung

Nutzungsbedingungen

Die ETH-Bibliothek ist die Anbieterin der digitalisierten Zeitschriften. Sie besitzt keine Urheberrechte an den Zeitschriften und ist nicht verantwortlich für deren Inhalte. Die Rechte liegen in der Regel bei den Herausgebern beziehungsweise den externen Rechteinhabern. [Siehe Rechtliche Hinweise.](#)

Conditions d'utilisation

L'ETH Library est le fournisseur des revues numérisées. Elle ne détient aucun droit d'auteur sur les revues et n'est pas responsable de leur contenu. En règle générale, les droits sont détenus par les éditeurs ou les détenteurs de droits externes. [Voir Informations légales.](#)

Terms of use

The ETH Library is the provider of the digitised journals. It does not own any copyrights to the journals and is not responsible for their content. The rights usually lie with the publishers or the external rights holders. [See Legal notice.](#)

Download PDF: 02.02.2025

ETH-Bibliothek Zürich, E-Periodica, <https://www.e-periodica.ch>

*Ne manquez pas
de visiter la.....*

14-23 SEPTEMBRE 1952

**2^{ÈME} EXPOSITION
EUROPÉENNE
DE LA MACHINE-OUTIL
HANOVRE**

14-23 SEPTEMBRE 1952

STAMMEL-ELFERS

Renseignements généraux par

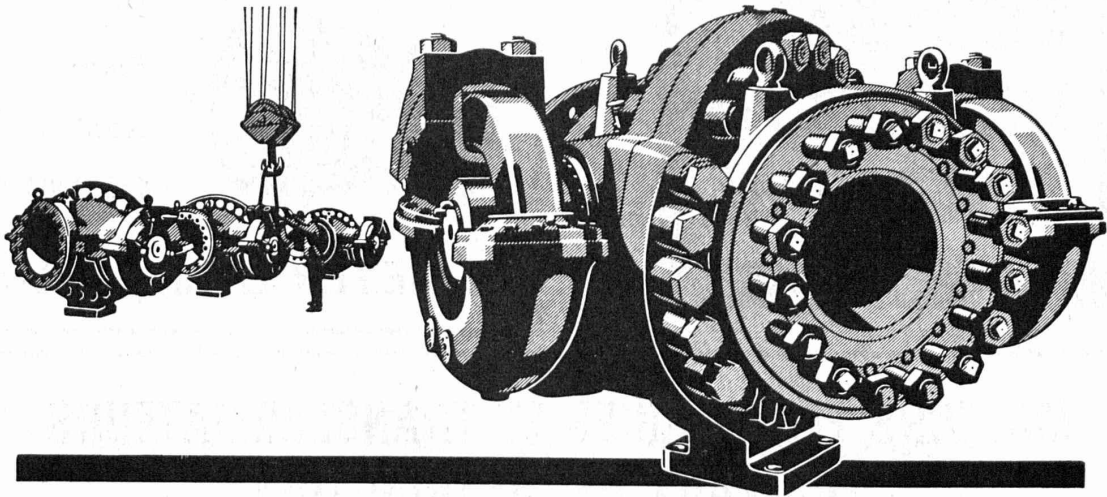
Verein Schweizerischer Maschinen Industrieller, General Willestrasse 4, Zurich

et par

General Kommissariat der

2. Europäischen Werkzeugmaschinen-Ausstellung **Hannover-Messe**gelände (Allemagne)

Téléphone 8 65 01 — Adresse télégraphique : Modul Téléscrip-teur 02 37 28



Vannes à obturateur rotatif, à double
étanchéité, avec commande hydraulique par
pistons cintrés,
diamètre nominal 600 mm, pression
de service 150 at., pression d'essai 270 at.,
longueur utile 2600 mm, hauteur 2100 mm,
largeur 3000 mm

Produits pour usines hydro- électriques

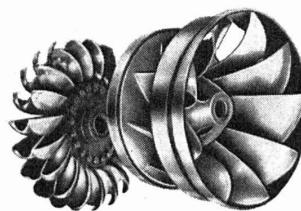
Installations complètes de barrages, grues et mécanismes de levage; vannes d'écluses et de canaux; dégrilleurs, organes d'obturation pour conduites forcées à haute pression; robinetterie pour haute pression, vannes à tiroir annulaire; vannes à obturateur rotatif à commande hydraulique par pistons cintrés; organes d'obturation pour vidange de fonds et de secours; tuyauteries pour installations de refroidissement par eau ou huile; funiculaires et téléphériques pour transport de personnes et de matériaux; machines de chantiers pour la construction de barrages

DE ROLL

Société des Usines de Louis de Roll S.A. Usines à Gerlafingen, Klus,
Olten, Rondez, Choindez, Berne



TURBINES hydrauliques



Pelton

Francis

Kaplan

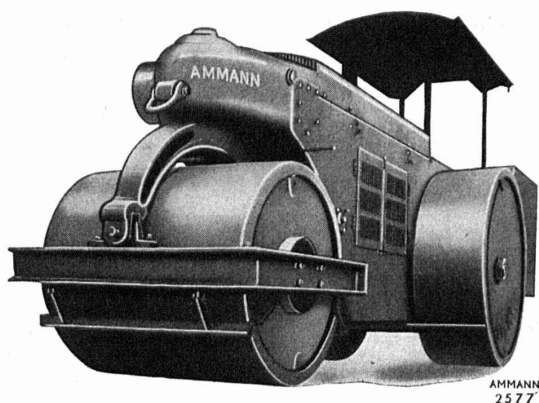
1 à 1000 CV

O. MEYER & Cie, Soleure

MOTEURS ÉLECTRIQUES ET TRANSFORMATEURS TABLEAUX DE DISTRIBUTION COFFRETS DE MANOEUVRES ET DÉMARREURS REBOBINAGES

SPÄLTI FILS & C^{IE} VEVEY Téléphone (021) 5 19 91

Rouleaux compresseurs



Matériel pour la construction et
l'entretien des routes

Chargeuses automatiques

Broyeurs en tous genres

Transporteurs

Tamis vibratoires

Concasseurs

Pelles mécaniques sur chenilles

U. AMMANN S.A. Ateliers de construction LANGENTHAL

IMPRIMERIE LA CONCORDE

LAUSANNE

Terreaux 31

Téléphone 23 92 95

Impressions commerciales et artistiques.
Tirages en couleurs, Illustrations, Labours
Journeaux, volumes, brochures, catalogues
Circulaires. - Enveloppes. - Programmes.
Cartes de visite et d'adresse, Obligations
Faire-part, Registres. - Algèbre, Musique



TUBES D'ACIER ANGLAIS

En stock chez les dépositaires :
BRÜTSCH, RÜEGGER & Co, Zurich
KÜDERLI & Co, (anc. Baer & Co), Zurich et Bâle

Agence générale :
COURVOISIER & C^o S. A.
BIENNE Tél. 2 33 38

T. I. (EXPORT) LTD., BIRMINGHAM
(Organisation de vente pour l'exportation de seize usines
anglaises de tubes en acier.)

Carreaux de revêtement en verre-céramique

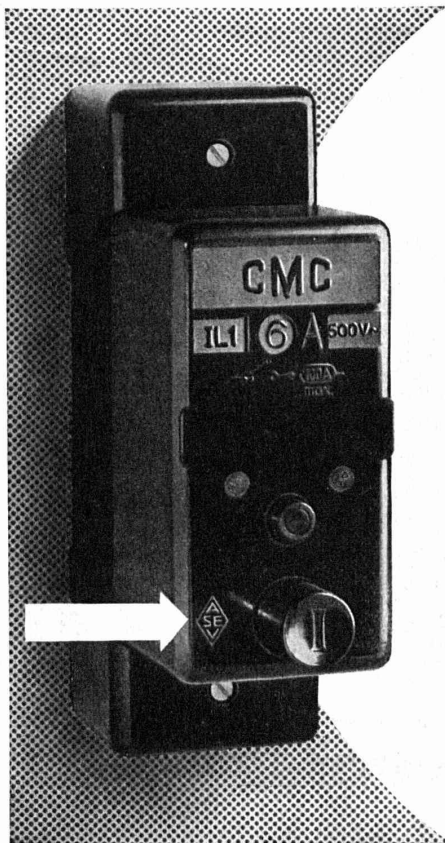
LE PROGRÈS
dans la technique
de la céramique
du bâtiment

KERVIT

Qualité supérieure
Résistance et adhérence accrues
Agéilité garantie
Absence de craquelures
Gamme étendue de couleurs
Poids et Epaisseur du revêtement
réduits de 2/3

AGENT GÉNÉRAL POUR LA SUISSE : **SODREX S. A., GENÈVE**

Stand aux Expositions permanentes de la construction de Lausanne-Berne-Zurich



Le disjoncteur d'installation

est un appareil de qualité **CMC**

Le petit disjoncteur CMC est de plus en plus utilisé dans les installations privées, industrielles et commerciales, en Suisse et à l'étranger. La pratique a montré que le petit automate CMC est à l'avant-garde des appareils construits dans un but analogue.

- Il remplace un coupe-circuit à fusible dans la plupart des cas avec l'avantage de pouvoir être immédiatement réenclenché après un court-circuit.
- Il réalise la meilleure protection contre les surcharges et les conséquences des courts-circuits.

Utilisé en même temps comme interrupteur, il supporte avec succès l'épreuve de 20000 manœuvres successives sous charge nominale imposée par l'ASE pour l'attribution de la marque de qualité.

Le petit disjoncteur CMC est un appareil de haute qualité fonctionnant avec la plus grande sécurité.

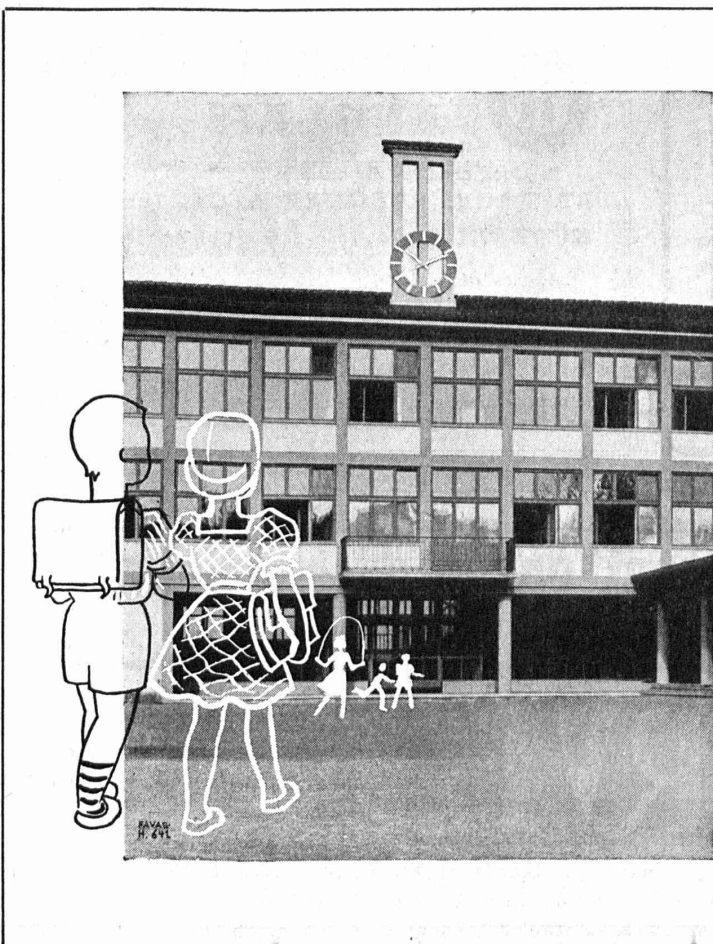
CMC CHARLES MAIER & CIE

Fabrique d'appareils électriques et ensembles de distribution

SCHAFFHOUSE

TEL. 053 5 6131

BUREAU LAUSANNE TELEPHONE 021 22 72 22



HORLOGES ÉLECTRIQUES

Horloges mères
Horloges de signalisation
Horloges secondaires

pour villes
écoles
hôpitaux
fabriques
gares, etc.

Limnimètres-Limnigraphes
Appareils de précision pour
la mesure du temps

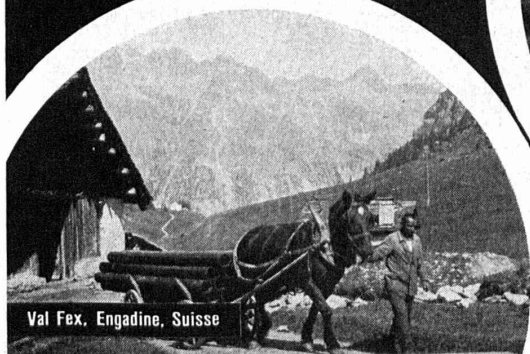
Demandez les conseils et propositions
de nos ingénieurs

FAVAG
Fabrique d'appareils électriques S. A.
NEUCHÂTEL

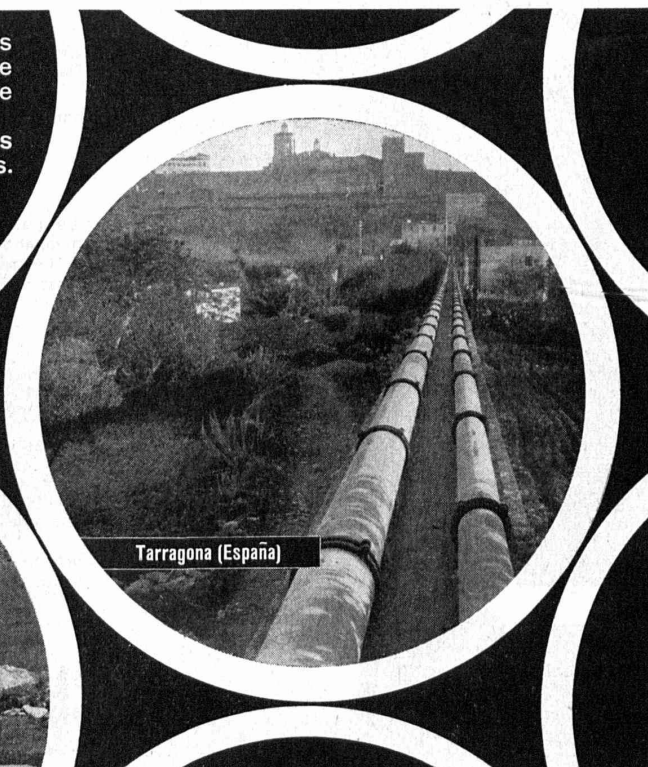
Pose rapide et économique - joints
étanches - passage constant - longue
durée - protection de la qualité de
l'eau...
les caractéristiques des conduites
"ETERNIT" reconnues par les experts.

Eternit S.A.

NIEDERURNEN



Val Fex, Engadine, Suisse

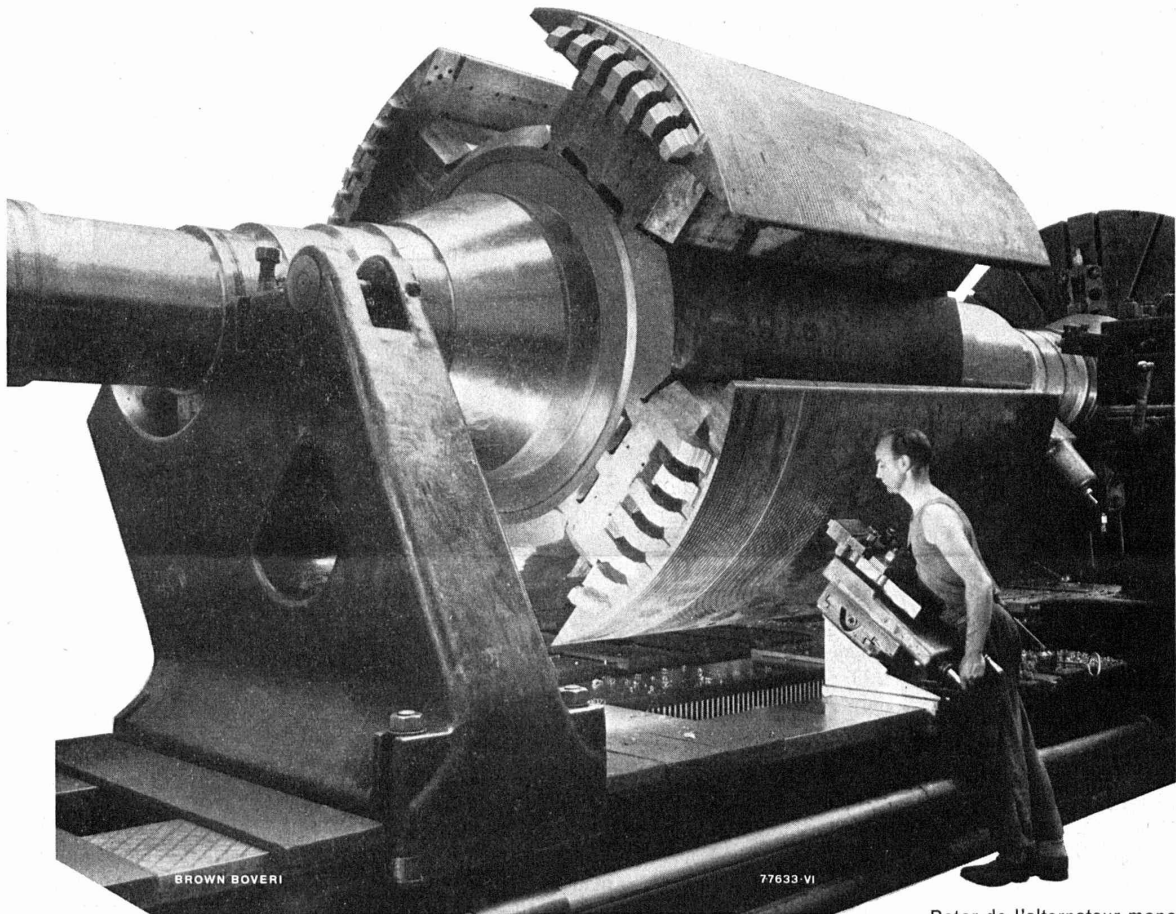


Tarragona (España)



Alternateurs monophasés

pour la traction!



Rotor de l'alternateur monophasé de 22000 kVA pour la centrale de Salanfe, sur le tour.

Les CFF nous commandèrent, pour la centrale de Salanfe, un alternateur monophasé à axe horizontal d'une puissance de 22000 kVA à 500 t/min, $16\frac{2}{3}$ Hz (pouvant être surchargé jusqu'à 27000 kVA).

Il s'agit dans ce cas du 21^{ème} alternateur monophasé à $16\frac{2}{3}$ Hz que Brown Boveri livre à des centrales suisses pour la traction.

S.A. BROWN, BOVERI & CIE, BADEN

VEVEY



Ateliers de Constructions Mécaniques de Vevey S.A.

Vevey/Suisse

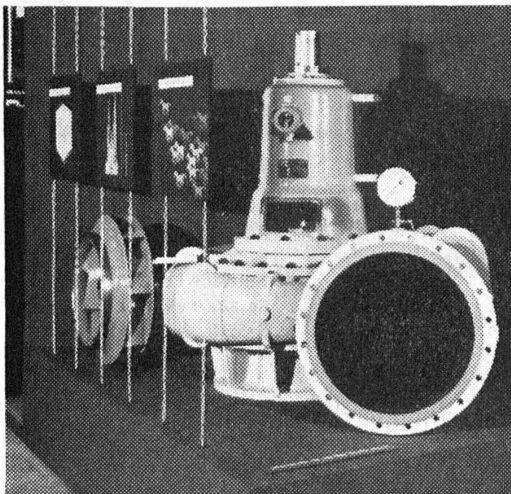
Engins de levage

de tous genres et de toutes puissances pour centrales électriques, installations industrielles, ports, chemins de fer, scieries, etc.

Ponts roulants, grues pivotantes, grues à portique, wagons-grue.

1410f

Fournisseur, pour la Centrale de Miéville (Salanfe S. A.), du pont roulant de 65 t, des 2 ponts roulants de 45 t chacun, ainsi que du pont roulant de 20 t.



Notre programme de fabrication :

Toutes pompes centrifuges pour puissances jusqu'à 500 CV / Pompes à haute pression / Stations de pompage communales / Pompes de forage / Pompes pour alimentation de chaudières / Distributeurs automatiques d'eau fraîche / Pompes centrifuges de basse pression en fonte grise, en bronze, en acier inoxydable / Pompes de circulation pour l'industrie de chauffage / Circulateurs centrifuges sans presse-étoupe / Pompes auto-aspirantes / Pompes de réfrigération / Pompes à huile et à essence

L'une des trois pompes de 525 CV pour la Centrale de Salanfe avec roue à aubes démontée, exposée à la Foire de Bâle.

FABRIQUE DE POMPES - BROUCC

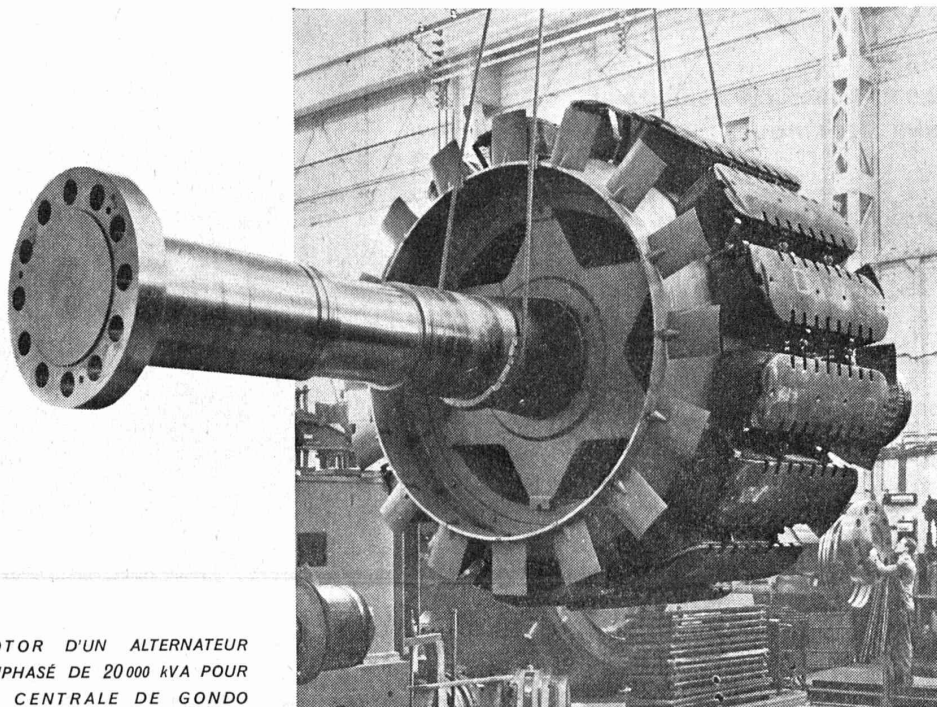
K. RÜTSCHI

TÉL. (056) 413 31



SÉCHERON

Une longue expérience...



ROTOR D'UN ALTERNATEUR
TRIPHASÉ DE 20 000 kVA POUR
LA CENTRALE DE GONDO

...au service de nos clients

NOUS CONSTRUISONS POUR *l'Energie Electrique du Simplon - Centrale de Gondo*

2 alternateurs à axe horizontal de 20 000 kVA, 10 500 V, 375 t/min chacun,
avec réfrigération hydraulique.

2 alternateurs auxiliaires de 270 kVA, 400/231 V, 1500 t/min chacun.

2 transformateurs triphasés 20 000 kVA, 10,5/140 - 162 - 178 kV,
avec réfrigération hydraulique.

MATÉRIEL DE TRACTION ÉLECTRIQUE — TRAMWAYS ET TROLLEYBUS
ALTERNATEURS — TRANSFORMATEURS — RÉGULATEURS AUTOMATIQUES
— REDRESSEURS A VAPEUR DE MERCURE SANS POMPES A VIDE —
TRANSFORMATEURS ET ÉLECTRODES POUR LA SOUDURE A L'ARC

S. A. DES ATELIERS DE SÉCHERON - GENÈVE

ZWAHLEN & MAYR S. A.

CONSTRUCTIONS MÉTALLIQUES

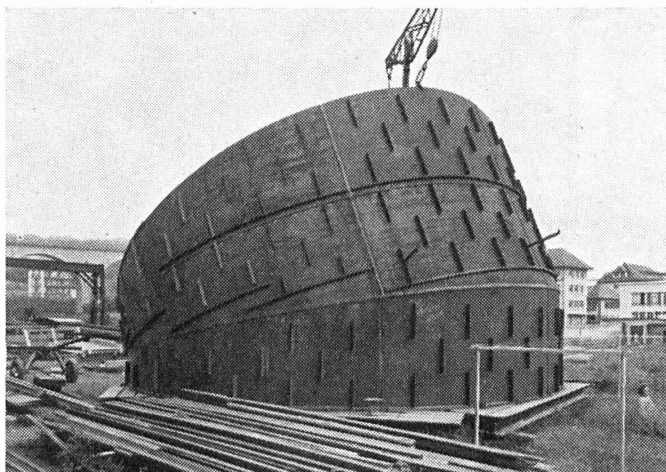
LAUSANNE

SERRURERIE GÉNÉRALE
FERRONNERIE D'ART
VITRAGES DIVERS

PONTS — CHARPENTES
TOLERIE — PONTS-ROULANTS
CONSTRUCTIONS MÉCANIQUES

GROSSE CHAUDRONNERIE

Blindage métallique pour chambre d'équilibre
d'usine électrique (Usine de Lavey, diamètre
de la pièce pour coude : 10 m 77).



TURBINES HYDRAULIQUES

CHARMILLES

KAPLAN - FRANCIS
PELTON - POUR TOUTES
CHUTES ET TOUTS DÉBITS
RÉGULATEURS
VANNES - PIVOTS

ATELIERS des CHARMILLES S.A. GENÈVE

LOSINGER & Co. S.A.

ENTREPRISE DE TRAVAUX PUBLICS

LAUSANNE - SION

*Construction de la galerie
de la conduite forcée
Salanfe-Miéville*