

**Zeitschrift:** Bulletin technique de la Suisse romande  
**Band:** 78 (1952)  
**Heft:** 21

## Werbung

### Nutzungsbedingungen

Die ETH-Bibliothek ist die Anbieterin der digitalisierten Zeitschriften. Sie besitzt keine Urheberrechte an den Zeitschriften und ist nicht verantwortlich für deren Inhalte. Die Rechte liegen in der Regel bei den Herausgebern beziehungsweise den externen Rechteinhabern. [Siehe Rechtliche Hinweise.](#)

### Conditions d'utilisation

L'ETH Library est le fournisseur des revues numérisées. Elle ne détient aucun droit d'auteur sur les revues et n'est pas responsable de leur contenu. En règle générale, les droits sont détenus par les éditeurs ou les détenteurs de droits externes. [Voir Informations légales.](#)

### Terms of use

The ETH Library is the provider of the digitised journals. It does not own any copyrights to the journals and is not responsible for their content. The rights usually lie with the publishers or the external rights holders. [See Legal notice.](#)

**Download PDF:** 22.01.2025

**ETH-Bibliothek Zürich, E-Periodica, <https://www.e-periodica.ch>**



# DOCUMENTATION GÉNÉRALE

## Sciences pures

- BT 1553** 534.86  
*Etude critique de la notion de haute fidélité dans la réponse des chaînes électro-acoustiques.* A. MOLES.  
Onde électrique, 32 (1952) 298, jan., p. 11-25, 27 fig.

La réponse en fréquence a longtemps été considérée comme la caractéristique principale d'un système électro-acoustique; elle reste encore l'un des principaux sujets de préoccupation des ingénieurs du son. L'auteur examine trois critères d'une approximation raisonnable de la perfection théorique: le premier résulte de la notion de quantum acoustique de perception; le second provient de la situation psychologique dans laquelle un auditeur est placé dans une salle de concert et le troisième résulte de l'influence sur l'auditeur des variations fréquentes de la réponse d'un émetteur de radio-diffusion. La valeur et le domaine d'application de ces critères sont discutés; pratiquement, une courbe de réponse s'approchant de la droite horizontale à  $\pm 2\text{db}$ . peut être considérée comme parfaite.

Bibliographie.

## Mécanique appliquée

- BT 1554** 621-592.112  
*Sur le frein à sabots extérieurs articulés.* K. G. KARLSON.  
Acta polytechnica (1951) 100.  
Mechanical Engng Series, Vol. 2, No. 5, p. 1-31, 9 fig.

Etude analytique dans laquelle l'auteur examine d'abord le sabot sur boulon sans jeu: distribution de la pression spécifique, coefficient de frottement, sabot symétrique, sabot balancé, sabot non-balancé, stabilité, moment. Il établit ensuite les relations analytiques pour le sabot sur boulon à jeu et montre quelle est l'influence du jeu sur les propriétés du frein. Il donne enfin des indications sur le frein en action: courant secondaire de chaleur, configuration variable, rapport dimensions-proportions-propriétés, irrégularité permanente, sabot avec garniture métallique, sabot avec garniture non métallique.

- BT 1555** 621.311.21 (44) 621.243.5 (44)  
*L'équipement hydro-mécanique de la centrale d'Ottmarsheim.*  
J. HIRSCHY, J. H. LIEBER, P. PIGUET.  
Informations techn. Charmilles, 4 (1952), p. 1-24, 36 fig.

Après quelques généralités sur l'aménagement d'Ottmarsheim, second palier du Grand Canal d'Alsace, les auteurs décrivent l'équipement hydro-mécanique de l'usine qui comprend quatre groupes du type monobloc. Chaque groupe est entraîné par une turbine Kaplan, capable d'absorber  $270 \text{ m}^3/\text{s}$  sous toutes les chutes comprises entre 13,4 et 17,4 m, et qui développe une puissance de 53 300 ch sous chute normale et de 56 200 ch sous chute maximum; l'alternateur est triphasé de 44 000 kVA sous 10 000 V et à la vitesse de 93,8 t/min.

Des renseignements détaillés sont donnés sur la turbine et le régulateur, ainsi que sur les clapets de décharge qui jouent le rôle de compensateurs de débit devant répondre à diverses conditions.

## Electrotechnique

- BT 1556** 621.313.042.3  
*Géométrie de l'encoche de machine électrique.* A. DEBORNE.  
Bull. Soc. franç. Electriciens. 12/1951. 9 pages, 4 fig.

Exposé d'une méthode permettant de retrouver tous les résultats obtenus par l'analyse relativement aux inductances de fuites propres et mutuelles, et à l'effet Kelvin, dans l'entaille généralisée. Calcul de ces grandeurs à partir des éléments directement déterminables en courant continu. Possibilité d'appliquer cette méthode à des problèmes inaccessibles à l'analyse.

Bibliographie.

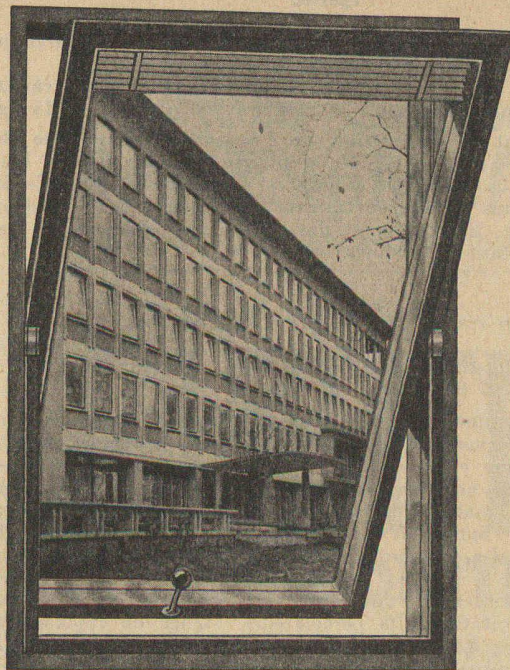
- BT 1557** 621.34 : 621.879.42  
*L'équipement électrique de la drague suceuse M. O. P. 224-C de l'Etat argentin.* TH. GEIGER.  
Rev. Brown Boveri. 7-8/1951. 9 pages, 9 fig.

L'auteur décrit l'équipement électrique d'une des plus grandes dragues construites ces dernières années pour le gouvernement argentin. Il s'agit d'une drague suceuse Diesel-électrique à deux hélices avec élinde axiale. La force motrice nécessaire pour les deux moteurs de propulsion et les deux pompes de dragage est fournie par quatre génératrices entraînées par des moteurs Diesel et commandées suivant le système Ward-Leonard. Les auxiliaires de bord sont alimentés par une centrale auxiliaire.

- BT 1558** 621.396.619.13 : 621.396.62  
*Frequenzmodulations-Rundfunk-Empfang.* O. STÜRZINGER.  
Bull. Ass. suisse Electriciens. 29/10/51. 8 pages, 12 fig.

La transmission sans fil en modulation de fréquence est considérée, depuis des années déjà, en Amérique ainsi qu'en Allemagne, comme un système normal de radio. Les nombreux avantages de ce mode de transmission, spécialement la qualité de reproduction du son, justifient l'intérêt qu'on lui porte.

L'article cité décrit succinctement les différents problèmes que pose l'installation d'un poste récepteur « en modulation de fréquence » et les diverses solutions qui peuvent leur être données.



La fenêtre à pivots pour bâtiments modernes

Double vitrage pivotant avec store vénitien de



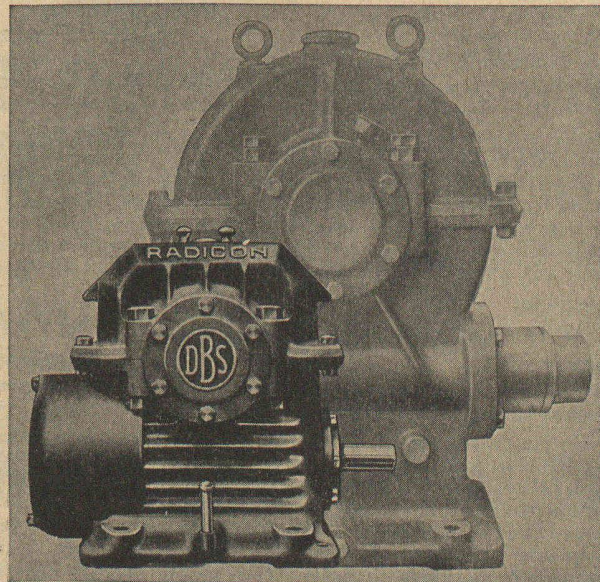
**J. GUYOT S. A.**

Téléphone (021) 5 25 35

**LA TOUR-DE-PEILZ**

SUISSE ALLEMANDE : ERNST GÖHNER AG ZÜRICH

Installez les  
**Réducteurs à vis « Radicon » D. BROWN**



Refroidissement forcé, circulation d'huile à l'engrenage et aux roulements, profil des filets D. Brown, charge et rendement élevés malgré dimensions réduites, moins cher pour puissance donnée que réducteur à vis ordinaire, sûr, silencieux.

Types et rapports les plus courants livrables de suite par l'agent général

**W. EMIL KUNZ**

Case postale ZÜRICH 27

Gottthardstr. 21

Tél. (051) 25 29 10



**Génie**

**BT 1559** 624.073.1  
*Étude des plaques circulaires fléchies d'épaisseur linéairement variable. Cas d'une force appliquée au centre.*

H. FAVRE et E. CHABLOZ.

Bull. techn. Suisse rom., 78 (1952) 1, 12 jan. p. 1-8, 14 fig.

Etablissement et intégration de l'équation différentielle du problème, dans l'hypothèse où la plaque est encastrée le long du contour, puis dans celle où elle est simplement posée. Calcul des déformations et des contraintes correspondant à ces deux sortes d'appuis. Etablissement des résultats sous forme de diagrammes facilitant les applications.

**BT 1560** 628.33 : 664.84  
*L'épuration des eaux résiduaires des conserveries.*

P. H. LEFEBVRE.

Techn. Wetenschappelijk Tijdschrift, 20 (1951) 12, déc., p. 385-396, 7 fig.

L'auteur examine surtout le problème de l'épuration des eaux usées des conserveries de légumes. Cette industrie étant saisonnière, le volume et la composition qualitative des eaux usées produites varient considérablement, non seulement au cours d'une même journée, mais surtout selon les légumes mis en conserve. Il s'ensuit que l'épuration de ces eaux, très riches en hydrates de carbone, pose des problèmes techniques et surtout économiques graves.

L'auteur décrit les procédés d'épuration techniquement possibles : tamisage, décantation, lits percolateurs, étangs de stockage et d'auto-épuration. L'épuration complète est réalisable, mais parfois difficile et ruineuse. La rentabilité de l'industrie des conserves de légumes exige que l'épuration partielle, supprimant la nuisance grave des eaux usées, soit admise, ou sinon que des procédés nouveaux soient trouvés.

Bibliographie.

**Chimie industrielle**

**BT 1561** 661.94  
*L'ozone tonnage pour traitement chimique.* L. L. D.  
 Technique moderne. 7/51. 4 pages.

Les premières applications de l'ozone ont été comme bactéricide et fongicide plutôt que comme agent d'oxydation. Ce n'est que depuis 1946 que de grands progrès ont été réalisés dans l'utilisation de l'ozone comme oxydant, et il entre maintenant en compétition avec nombre des oxydants chimiques les plus courants.

Il est assez facile de produire de petites quantités d'ozone, mais le problème de sa fabrication économique en grandes quantités est extrêmement difficile ; ce n'est que tout récemment que l'appareillage nécessaire à sa production régulière en grand tonnage a été mis au point. Le prix de revient de grandes installations est maintenant connu et il est possible de faire l'étude économique de son utilisation comme agent oxydant.

**BT 1562** 669.27  
*Les utilisations du tungstène.* CH. MORE.  
 Métallurgie et Construction mécanique, 84 (1952) 1, 3, janv., mars, p. 25-29, 159-162, 5 fig.

Vue d'ensemble des principales utilisations du tungstène, en particulier dans les aciers spéciaux, où on le trouve combiné au chrome et éventuellement au vanadium, au molybdène, au nickel, etc., dans les aciers à coupe rapide, dans les alliages *Tantung*.

Une notice est également consacrée au tungstène métal et à son utilisation dans l'élaboration des filaments de lampes à incandescence, aux alliages lourds, ainsi qu'aux carbures de tungstène.

**Construction, Architecture**

**BT 1563** 725.24 (492)  
*Trois banques à Rotterdam.* L. DUBOURG.  
 Techn. Travaux. 11-12/1951. 20 pages, 39 fig.

Description de trois magnifiques édifices érigés presque simultanément et présentant un intérêt qui justifie l'étude comparative à laquelle se livre l'auteur : « De Twentsche Bank », « Nederlandsche Handel-Maatschappij », « Amsterdamsche Bank-Incasso Bank ».

Occupant une situation privilégiée dans le quartier des banques, ces bâtiments semblent appartenir à la même architecture. L'auteur examine leurs caractéristiques à trois points de vue : dispositions générales, procédés de construction, décoration.

**BT 1564** 726.5 (494)  
*Protestantischer Kirchenbau.* DIVERS AUTEURS.  
 Werk, 39 (1952) 2, fév., p. 33-68, fig.

Numéro spécial richement illustré traitant de l'architecture religieuse protestante et de ses tendances actuelles. Un premier article de caractère général est consacré à quelques réflexions sur les principes de l'architecture des églises réformées, auquel fait suite la description de réalisations et projets récents en Suisse : l'église néoapostolique de Genève, un projet d'église protestante à Zurich-Wilikon, l'église Saint-Marc de Zurich-Seebach (point de vue théologique), un projet d'église à Bâle. Cet ensemble se termine par quelques considérations sur des vitraux, sculptures et motifs de décoration caractéristiques.

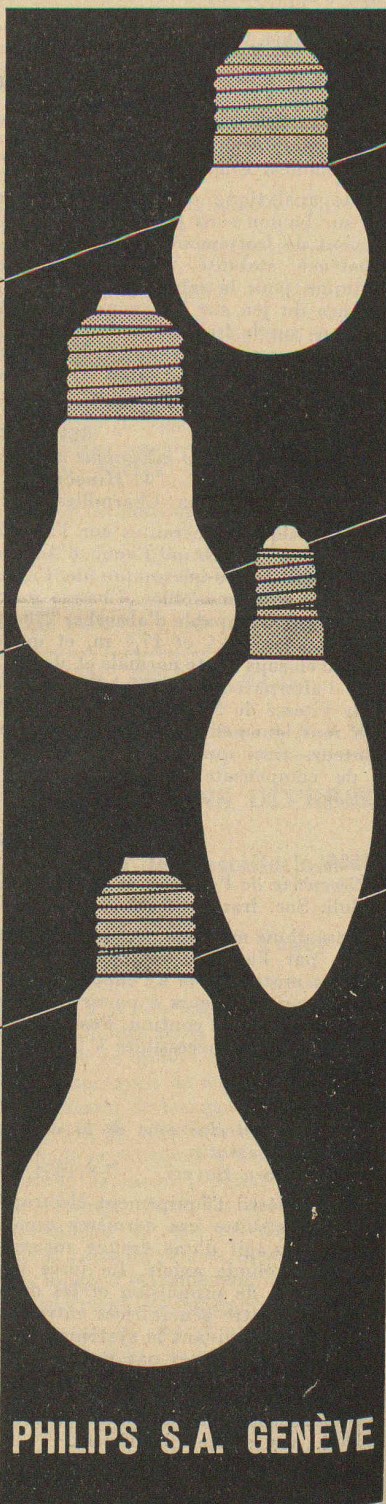
**PHILIPS**

**Argenta**

Lumière chaude

Lumière douce

Lumière abondante



**PHILIPS S.A. GENÈVE**



Pour paraître prochainement !

# Série de Prix

des travaux de bâtiment et du génie civil

**ATTENTION : Membres de la S.V.I.A.**

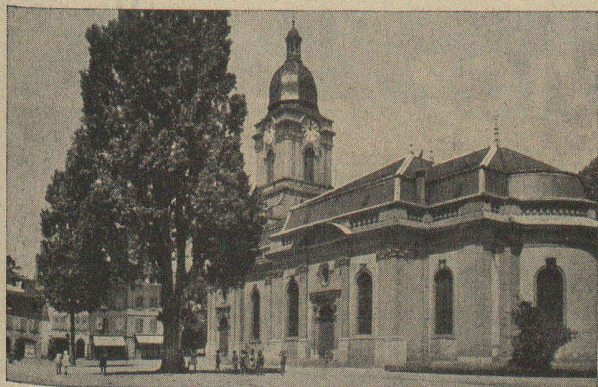
souscrivez dès maintenant pour l'obtenir  
au prix spécial de Fr. 16.— + ichta  
(au lieu de Fr. 25.—)

Ecrire à : **SÉRIE DE PRIX**, rue de la Tour 8  
**LAUSANNE**

**ASCENSEURS MONTE-CHARGE**  
**MOTEURS ÉLECTRIQUES EN TOUS GENRES**  
DEVIS SUR DEMANDE

ASCENSEURS ET MOTEURS « **SCHINDLER** »  
**HAUBRUGE & C<sup>e</sup> LAUSANNE**  
Rue J.-J. Cart 8 - Tél. 26 44 67

Si vous cherchez du personnel  
Si vous cherchez une place  
faites une annonce dans le **BULLETIN TECHNIQUE**



Temple National de Morges

Photo: O. Sartori, Genève

# Société Suisse des Explosifs

Usine et siège à **GAMSEN** près Brigue (Valais)

Explosifs de sûreté :

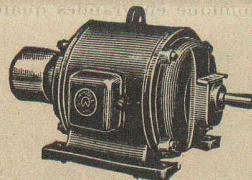
# GAMSITE

et **SIMPLONITE**

Dynamites à tous dosages  
Dynamite „Antigel“  
Mèches et Détonateurs

Tous accessoires pour le tir des Mines  
Nitropentaérythrite Cordeau détonant

Télégrammes : „Explosifs-Brigue“  
Téléphone : Bureaux (028) 3 11 81 Brigue  
Usines (028) 3 11 82 »



Représentation générale pour  
le Canton de Genève des

**MOTEURS SCHINDLER**

Réparations et bobinages  
de toutes marques  
rapides et soignés

**P. SCHMUTZ**  
Electro-mécanique et bobinage

7, rue Voltaire, **GENÈVE**

# BREVETS D'INVENTION

MARQUES DE FABRIQUE — DESSINS — MODÈLES  
CONSULTATIONS — EXPERTISES

**ANDRÉ SCHOTT** INGÉNIEUR-  
CONSEIL

Bld. du Théâtre 5 **GENÈVE** Tél. 50 398

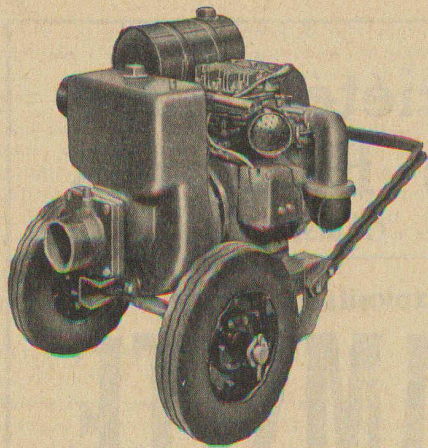
# BERNHARD HITZ - Uster/Zh

Le procédé **SPRAY "LIMPET" ASBEST** est la méthode  
idéale d'isolation

acoustique  
thermique  
ignifugeage  
anticondensation

**SPRAY "LIMPET" ASBEST** est utilisé pour corriger  
l'acoustique au temple national de Morges (environ 300 m<sup>2</sup>  
appliqué sur plâtre dans la voûte du plafond).





## Une pompe centrifuge auto - aspirante

# MARLOW

réuni toutes les qualités que l'on est en droit d'exiger d'une pompe d'entreprise

**Avec moteurs à benzine pour des débits de 500 à 1650 l par minute**

**Avec moteurs électriques BBC pour débits de 700 à 5600 l par minute**

*Demandez notre offre pour vente ou location avec prospectus et liste des références*

## Robert Aebi & Cie SA Zurich

Uraniastr. 31-35 Tél. (051) 23 17 50

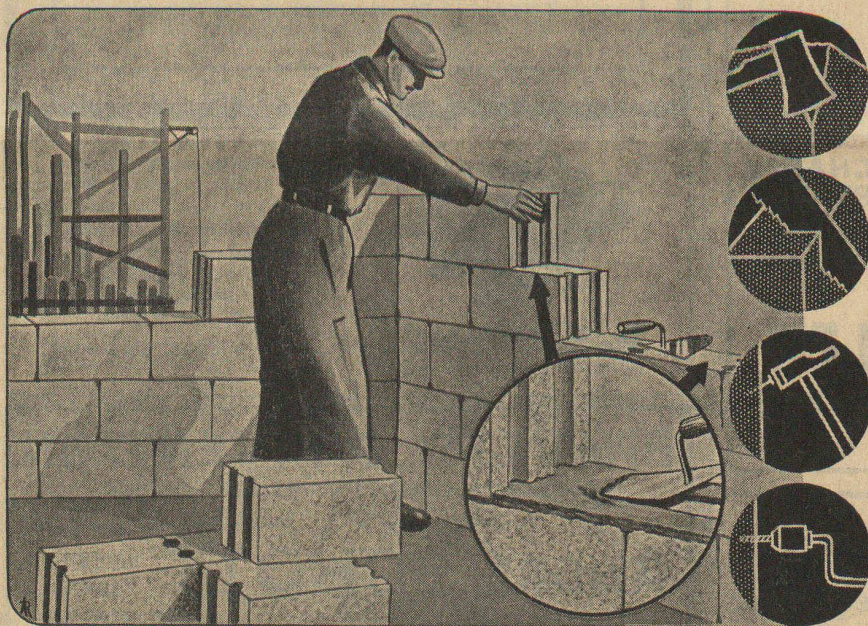
## Jacques Micheli Ing. électr. dipl. E. P. F.

● Conseil en propriété industrielle

- Brevets d'invention
- Marques de fabrique
- Dessins et modèles

Rue Diday 12 - Genève

Téléphone 4 22 70



## RHONA S.A.

Le Bouveret - Lausanne

# SICEL

MURS EXTÉRIEURS ou DOUBLURES  
et GALANDAGES

LÉGER - RÉSISTANT - INCOMBUSTIBLE  
ISOLANT THERMIQUE ET PHONIQUE

REPRÉSENTANT POUR LA SUISSE ROMANDE

## F. J. DE QUITTNER

Ing. civil S. I. A.

LAUSANNE, 3, Rue Pépinet

Tél. (021) 22 33 04

## Pourquoi LASSOVIC?

Parce que LASSOVIC est un ruban à isoler en chlorure de polyvinique qui s'adapte à toutes surfaces et constitue une protection efficace contre les acides, l'huile, le pétrole, la benzine. Il est utilisé avec avantage dans toutes les branches de l'électricité. Livrable dans les teintes courantes et les dimensions d'usage.

**PERFECTA S. A. BERNE**  
Gerbergasse 27

Tél. 031 / 2 28 32



La Commune de Lausanne met au concours le poste suivant :

# INGÉNIEUR I

à la Direction des Travaux

Offres à adresser au Directeur des Travaux, jusqu'au 25 octobre 1952. Pour tous renseignements complémentaires, consulter la « Feuille des Avis officiels du canton de Vaud » du 14 octobre 1952.

Municipalité de Lausanne.

# ARCHITECTE

non reconnu, ayant des affaires, cherche collaboration active dans bureau d'architecte ou d'entreprise.

Ecrire sous chiffre PZ 18743 L, à Publicitas, Lausanne.

# DESSINATEUR - ARCHITECTE

ayant pratique, cherche place comme surveillant de travaux ou constructeur dans bureau d'architecte ou d'entreprise. Bonnes références à disposition.

Ecrire sous chiffre PA 18744 L, à Publicitas, Lausanne.

**OFFRES D'EXPLOITATION DE BREVETS D'INVENTION**  
**DÉRIAZ, KIRKER & C<sup>IE</sup>**  
CONSEILS EN PROPRIÉTÉ INDUSTRIELLE  
— MAISON FONDÉE EN 1877 — GENEVE

Les propriétaires des brevets suisses suivants désirent entrer en relation avec des industriels suisses, en vue de l'exploitation de ces brevets.

- 264.444 Procédé de fabrication d'un aimant permanent anisotrope.
- 247.711 Procédé de préparation de l'acétylamino benzènesulfonylguanidine.
- 271.117 Procédé de préparation d'un produit hydrofuge et produit obtenu par ce procédé.
- 216.688 Procédé de fabrication d'amines primaires.
- 252.235 Verfahren zur Herstellung von  $\alpha$ ,  $\gamma$ -Diphenoxypropan-4 : 4'-bis (carbonamidin)-di- $\beta$ -oxyäthansulfonat.
- 265.267 Fluidumgesteuerte Vorschubvorrichtung für Werkzeugmaschinen.
- 235.413 Dispositif de changement de vitesse à engrenages épicycloïdaux.
- 250.491 Dispositif de connexion électrique à fiche.
- 226.024 Solution d'au moins un produit de polymérisation et procédé de préparation de cette solution.
- 260.571 Procédé de préparation d'acétate de cellulose.

Pour tous renseignements, s'adresser à MM. DÉRIAZ, KIRKER & Cie, ingénieurs-conseils, 14, rue du Mont-Blanc, Genève.

**F. DUPUIS & C<sup>IE</sup>**  
photogravure  
CLICHES    DESSINS    PHOTOS  
Lausanne    Ruelle Cd-Pont, 8    Téléphone 23 39 23

Important chantier en montagne

## cherche un spécialiste

### ingénieur-mécanicien

### ou technicien-mécanicien

avec des connaissances approfondies pour le contrôle et l'entretien d'un grand parc de machines. Seuls seront pris en considération les candidats qui feront preuve de capacité de direction et d'organisation ainsi que de connaissances approfondies tant théoriques que pratiques.

Les candidats ayant fait un apprentissage de mécanicien, connaissant en plus une seconde langue officielle et ayant de bonnes notions d'anglais auront l'avantage.

Offre complète, manuscrite avec curriculum vitae, photographie et prétentions de salaire, à faire sous chiffre F 7381 X, Publicitas, Genève.

Bureau d'ingénieurs de Lausanne cherche

# DESSINATEUR

ayant grande expérience des études de béton armé. Salaire 900 fr. par mois.

Offres et curriculum vitae sous chiffre AS 721 L, Annonces Suisses S. A., « ASSA », Lausanne.

Jeune

# ingénieur civil

DIPLOMÉ E. P. F.

trois ans de pratique (bureau, entreprise et chantier), cherche place dans bureau d'étude ou entreprise (entrée début décembre ou à convenir).

Faire offres sous chiffre P 6099 N, à Publicitas, Neuchâtel.

## Entreprise d'installations électriques

### et commerce d'électricité

## à remettre

Le préposé soussigné, liquidateur du concordat par abandon d'actifs de la Société en nom collectif A. GOLAZ & S. FUHRER, entreprise d'installations électriques à Territet, offre à remettre en bloc l'entreprise en question et le commerce d'articles d'électricité qui en dépend.

Cette affaire est la seule de ce genre existant sur la place de Territet et pourrait offrir à preneur qualifié, actif et sérieux, un rendement intéressant. A titre indicatif, l'inventaire des installations, marchandises et matériel existants, se monte à environ Fr. 11 000.—.

Pour tous renseignements et pour visiter, s'adresser au soussigné, qui recevra les offres jusqu'au 31 octobre courant.

Montreux, le 10 octobre 1952.

Le liquidateur : E. Haldy,  
préposé aux poursuites.



# GIOVANOLA FRÈRES S.A. MONTHEY

*ateliers de constructions métalliques et mécaniques*

PONT - CHARPENTES - CONDUITES FORCÉES - CHAUDRONNERIE - APPAREILS POUR L'INDUSTRIE  
CHIMIQUE - TÉLÉ-SIÈGES ET TÉLÉ-SKIS

## L'Exposition permanente de la Construction vous renseigne sur les nouveautés dans la construction

ENTRÉE LIBRE

150 EXPOSANTS

LAUSANNE, Place de la Gare 12 — Tél. 23 79 29

**GÉTAZ ROMANG ECOFFEY S.A.**

**TOUT  
POUR LA  
CONSTRUCTION**

## **DUVOISIN, GROUX & C<sup>IE</sup>**

ENTREPRISES ÉLECTRIQUES, LAUSANNE

LIGNES HAUTE ET BASSE TENSION

CABLES SOUTERRAINS - LIGNES DE CONTACT

STATIONS TRANSFORMATRICES

Avenue du Mont-d'Or  
Téléphone 26 35 44

REPRÉSENTANTS POUR LA SUISSE ROMANDE DE LA S. A. DES CIMENTS ARMÉS CENTRIFUGÉS DE BODI

**MOTEURS ÉLECTRIQUES ET TRANSFORMATEURS**

**TABLEAUX DE DISTRIBUTION**

**COFFRETS DE MANOEUVRES ET DÉMARREURS**

**REBOBINAGES**

**SPÄLTI FILS & C<sup>IE</sup> VEVEY Téléphone (021) 5 19 91**

J. A.  
LAUSANNE

Suisse  
B e r n e .