

**Zeitschrift:** Bulletin technique de la Suisse romande  
**Band:** 78 (1952)  
**Heft:** 23

## Werbung

### Nutzungsbedingungen

Die ETH-Bibliothek ist die Anbieterin der digitalisierten Zeitschriften. Sie besitzt keine Urheberrechte an den Zeitschriften und ist nicht verantwortlich für deren Inhalte. Die Rechte liegen in der Regel bei den Herausgebern beziehungsweise den externen Rechteinhabern. [Siehe Rechtliche Hinweise.](#)

### Conditions d'utilisation

L'ETH Library est le fournisseur des revues numérisées. Elle ne détient aucun droit d'auteur sur les revues et n'est pas responsable de leur contenu. En règle générale, les droits sont détenus par les éditeurs ou les détenteurs de droits externes. [Voir Informations légales.](#)

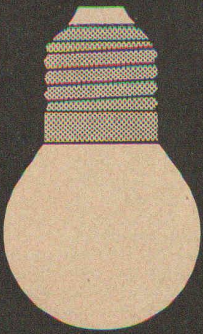
### Terms of use

The ETH Library is the provider of the digitised journals. It does not own any copyrights to the journals and is not responsible for their content. The rights usually lie with the publishers or the external rights holders. [See Legal notice.](#)

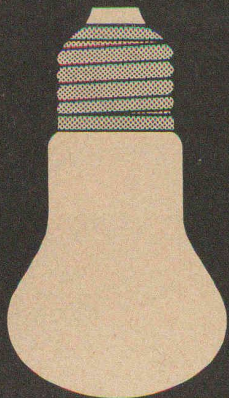
**Download PDF:** 22.01.2025

**ETH-Bibliothek Zürich, E-Periodica, <https://www.e-periodica.ch>**

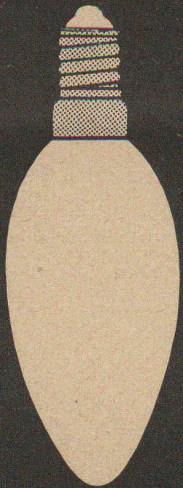
# PHILIPS Argenta



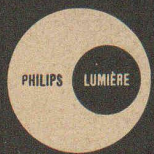
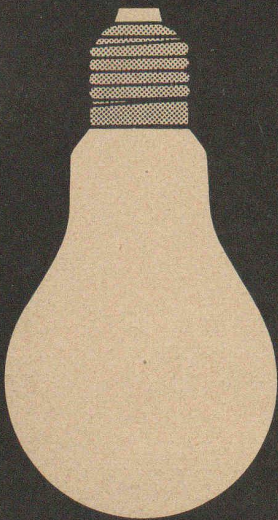
Lumière chaude



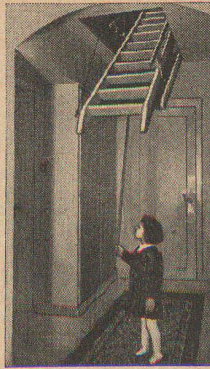
Lumière douce



Lumière abondante



PHILIPS S.A. GENÈVE



Escalier glissant breveté

## SIEBER

EXÉCUTION LÉGÈRE OU LOURDE

Breveté en Suisse et à l'étranger

Grand rabais pour construction en série

Demandez le catalogue B

### HANS SIEBER

LUCERNE

Halde

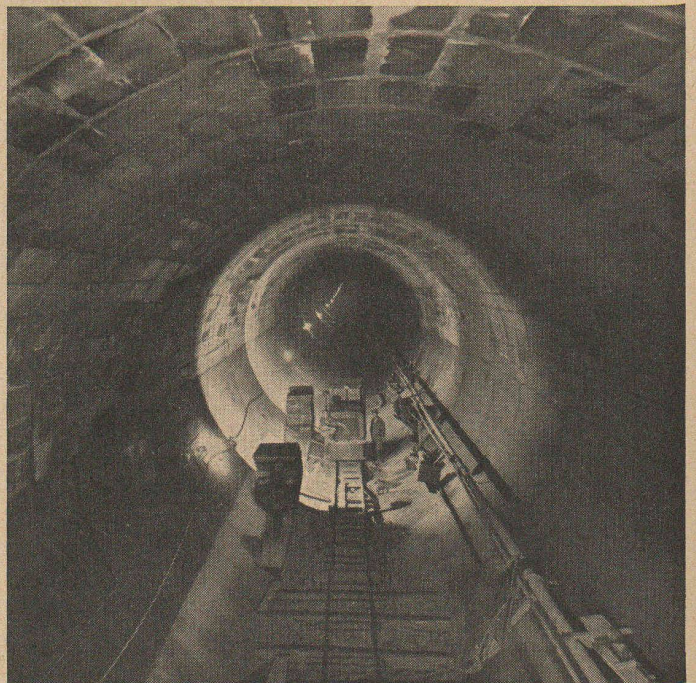
Tél. 2 04 56



## OTTO FISCHER SA ZURICH 5

SIHLQUAI 125 TÉL. (051) 23 76 62

*Articles  
électrotechniques  
en gros*



Tunnel d'amenée de l'Usine de Lavey

exécuté en consortium

Conduite du chantier du lot 2 :

### Entreprise R. BELLORINI Fils

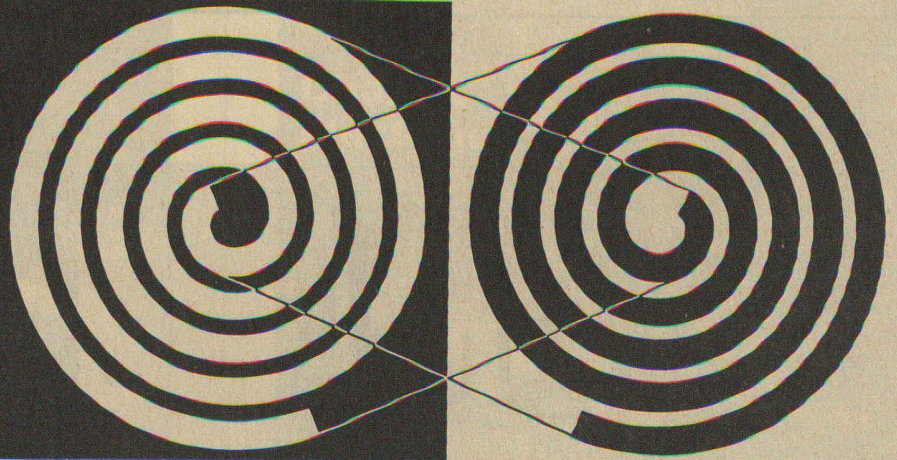
LAUSANNE

# Production accrue

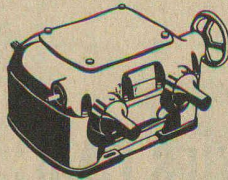
par l'emploi des variateurs  
de vitesse Texrope

912

## Texrope



Vitesse optima des machines,  
par conséquent: puissance plus élevée  
absorption des à-coups, précision absolue,  
haut rendement, marche silencieuse,  
stabilité de la vitesse choisie



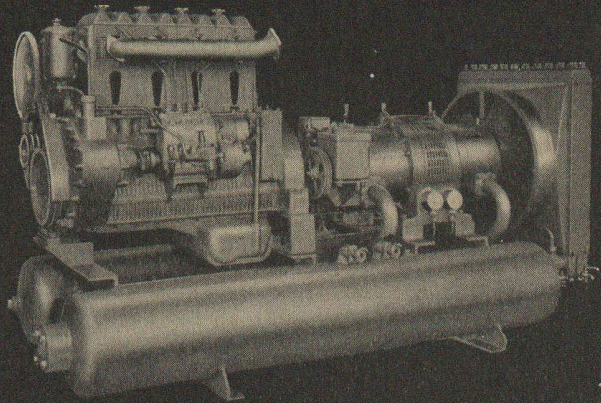
## DE ROLL

Société des Usines de Louis  
de Roll S. A., Klus

# SLM

## Compresseurs rotatifs pour travaux publics

Installations montées sur chariots  
ou transportables, commandées par  
moteurs Diesel SLM ou électriques  
pour débits jusqu'à 20 m<sup>3</sup>/min et  
7 kg/cm<sup>2</sup> eff.



Société Suisse pour la Construction de Locomotives et de Machines  
Winterthur

# BREVETS d'INVENTION

*la plus ancienne maison de Suisse :*

## Dérianz, Kirker & C<sup>ie</sup>

Genève  
14 rue du Mont-Blanc

# BREVETS D'INVENTION

# A. BUGNION

Physicien diplômé de l'Ecole Polytechnique fédérale  
Ancien élève de l'Ecole supérieure d'Electricité à Paris  
Ancien expert à l'Office fédéral de la Propriété intellectuelle

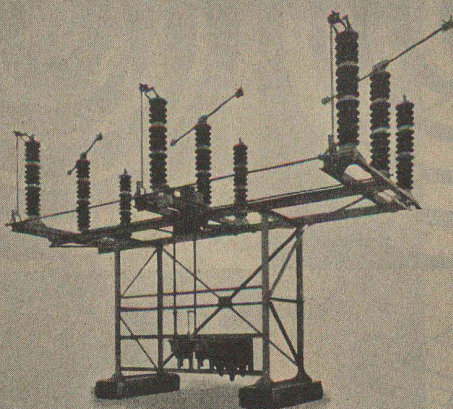
GENÈVE 20, rue de la Cité

LAUSANNE 36, rue du Petit-Chêne

Jour de réception : jeudi après midi

LA CHAUX-DE-FONDS 66, rue Léopold-Robert

Jour de réception : mardi après-midi



## SECTIONNEURS ROTATIFS CMC

pour haute tension jusqu'à 220 kV, intensité 400 et 600 A,  
manœuvrables par commande manuelle, par moteur élec-  
trique ou par l'air comprimé.

### CMC CHARLES MAIER & CIE

Fabrique d'appareils électriques et d'installations de distribution

SCHAFFHOUSE

TEL. 053 56131

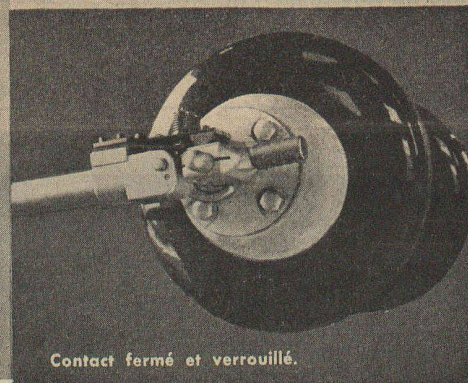
BUREAU LAUSANNE TELEPHONE 021 22 72 22



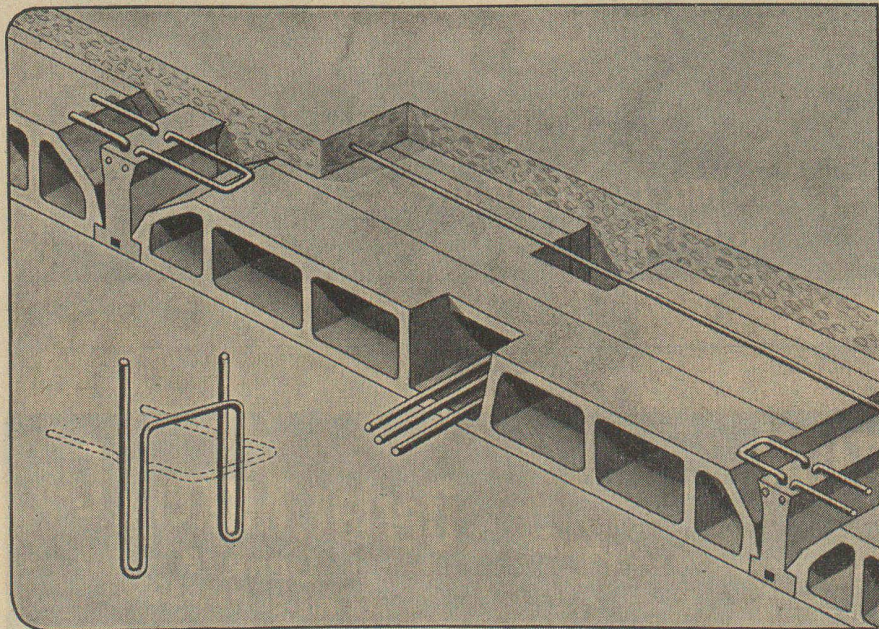
Contact ouvert,  
sans la calotte de protection.

Un verrouillage ingénieux exclut l'ouverture  
spontanée des contacts.

Forte pression de contact mais faible solli-  
citation mécanique des colonnes d'isolateurs.



Contact fermé et verrouillé.



## RHONA S.A.

Le Bouveret - Lausanne

# DALLES BÉTON ARMÉ RHONA

SOLIDITÉ — RAPIDITÉ — ÉCONOMIE

REPRÉSENTANT POUR LA SUISSE ROMANDE

### F. J. DE QUITTNER

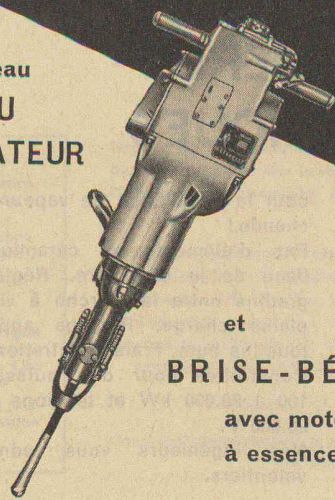
Ing. civil S. I. A.

LAUSANNE, 3, Rue Pépinet

Tél. (021) 22 33 04

# PIONJÄR

Le nouveau  
**MARTEAU  
PERFORATEUR**



et  
**BRISE-BÉTON**  
avec moteur  
à essence suédois

## Un auxiliaire nouveau

résolvant les problèmes de perforation difficiles lors de construction de routes, fondements, conduites à haute tension, travaux de canalisation, de déblaiements, etc. Le **PIONJÄR** est une machine sûre, facile à manier et économique. Grâce à son poids minime de 39 kg., il peut être utilisé sur des chantiers difficilement accessibles.

## Autres avantages :

- Transformation simple et rapide du marteau perforateur en marteau brise-béton sur le chantier même.
- Travail parfait aussi bien en direction verticale qu'horizontale.
- Rotations et coups simultanés.
- Soufflage automatique du trou perforé.
- Consommation de combustible minime.
- Frais d'exploitation minimes.
- Excellent rendement grâce à l'avancement rapide de la perforation - jusqu'à 30 cm/min. et à la grande profondeur de perforation - jusqu'à 4 m.



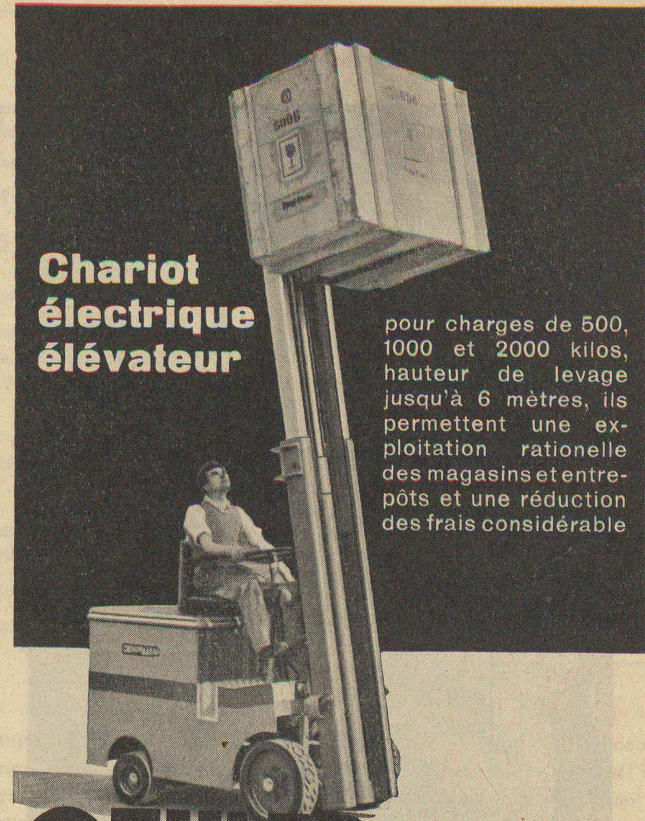
Travail sans effort avec le **PIONJÄR** sur n'importe quel chantier — sans compresseur.

Demander démonstration et offre.

Représentation générale pour la Suisse :

**Robert Aebi & Cie SA Zurich**  
URANIASTRASSE 31/35 TEL. (051) 23 17 50

## Chariot électrique élévateur



pour charges de 500, 1000 et 2000 kilos, hauteur de levage jusqu'à 6 mètres, ils permettent une exploitation rationnelle des magasins et entrepôts et une réduction des frais considérable

# OEHLER AARAU

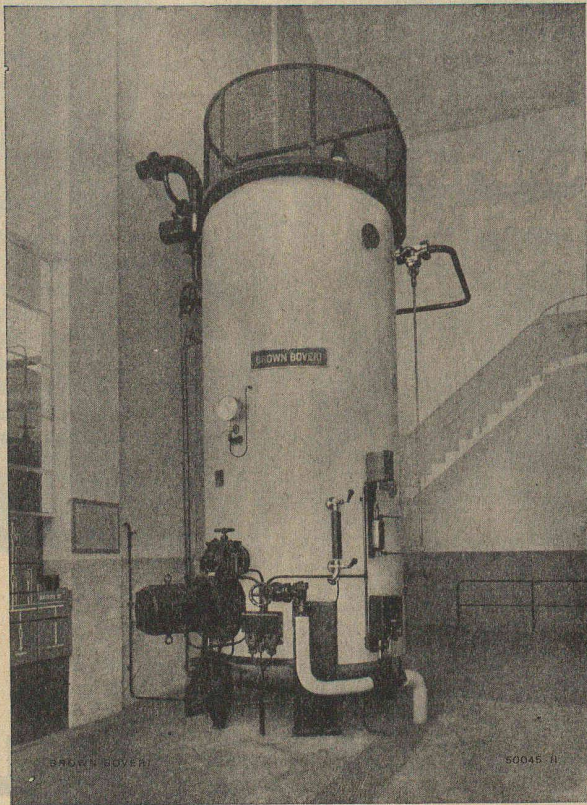
USINES MÉTALLURGIQUES OEHLER & CIE. S.A. AARAU TEL. (064) 2 25 22

## GARANTIES POUR ENTREPRENEURS



### Winterthur ACCIDENTS

Société Suisse d'Assurance contre les Accidents à Winterthur



## CHAUDIÈRES ÉLECTRIQUES

pour la production de vapeur et d'eau chaude!

Pas d'éléments en céramique dans l'eau de la chaudière. Réglage sans gradins entre la marche à vide et la pleine charge. Réglage approprié à tous les buts. Frais d'entretien réduits. Construites pour des puissances de 100 à 20.000 kW et tensions de 220 à 20.000 V.

Nos ingénieurs vous conseilleront volontiers.

**S.A. BROWN, BOVERI & CIE, BADEN**

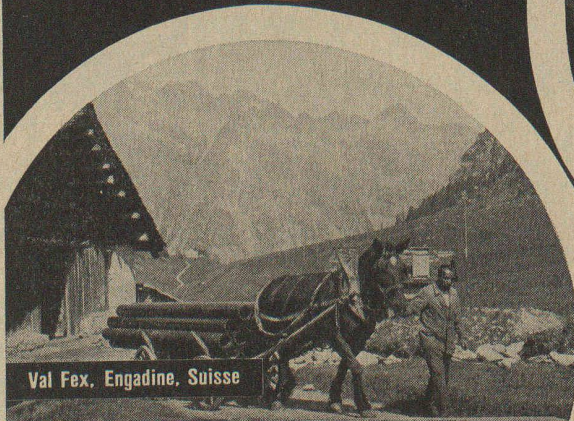
Bureaux techniques à Lausanne, Baden, Bâle et Berne

Chaudière électrique, 4500 kW, 16 000 V, 10 kg/cm<sup>2</sup>

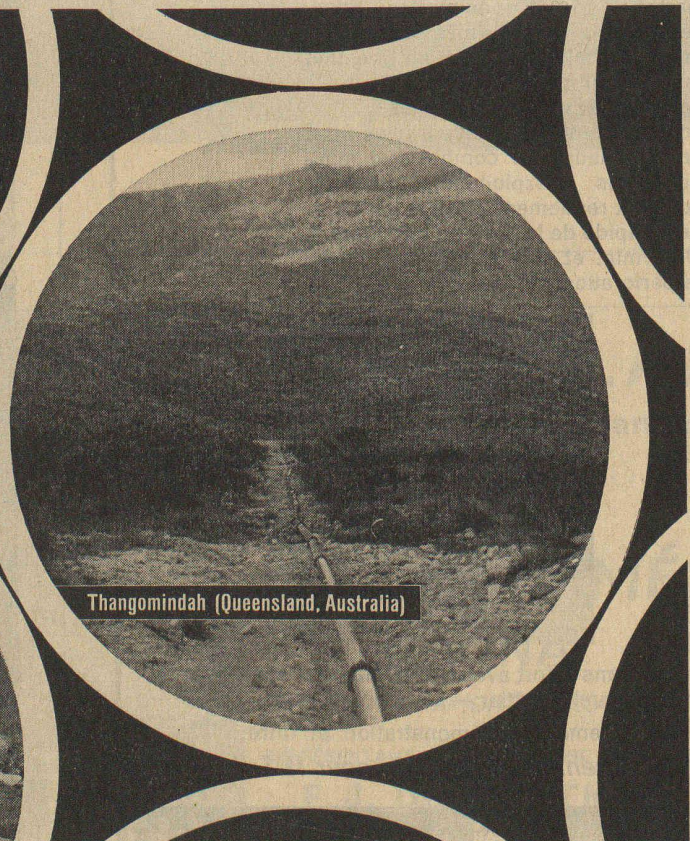
Pose rapide et économique - joints étanches - passage constant - longue durée - protection de la qualité de l'eau...  
les caractéristiques des conduites «ETERNIT» reconnues par les experts.

**Eternit S.A.**

NIEDERURNEN



Val Fex, Engadine, Suisse



Thangomindah (Queensland, Australia)