

Zeitschrift: Bulletin technique de la Suisse romande
Band: 79 (1953)
Heft: 11-12

Werbung

Nutzungsbedingungen

Die ETH-Bibliothek ist die Anbieterin der digitalisierten Zeitschriften. Sie besitzt keine Urheberrechte an den Zeitschriften und ist nicht verantwortlich für deren Inhalte. Die Rechte liegen in der Regel bei den Herausgebern beziehungsweise den externen Rechteinhabern. [Siehe Rechtliche Hinweise.](#)

Conditions d'utilisation

L'ETH Library est le fournisseur des revues numérisées. Elle ne détient aucun droit d'auteur sur les revues et n'est pas responsable de leur contenu. En règle générale, les droits sont détenus par les éditeurs ou les détenteurs de droits externes. [Voir Informations légales.](#)

Terms of use

The ETH Library is the provider of the digitised journals. It does not own any copyrights to the journals and is not responsible for their content. The rights usually lie with the publishers or the external rights holders. [See Legal notice.](#)

Download PDF: 18.03.2025

ETH-Bibliothek Zürich, E-Periodica, <https://www.e-periodica.ch>



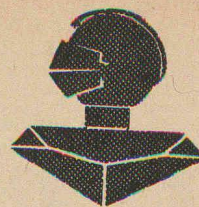
UNE MEILLEURE LUMIÈRE —
SOURCE DE JOIE

à peu de dépenses supplémentaires par la

LAMPE „AARAU“

USINES DE LAMPES ÉLECTRIQUES AARAU S.A.

AARAU



Kelvinator

pour tous vos problèmes de

**REFRIGERATION
CLIMATISATION
FROID CENTRAL**

INSTALLATIONS COMMERCIALES
ARMOIRES DE MÉNAGE

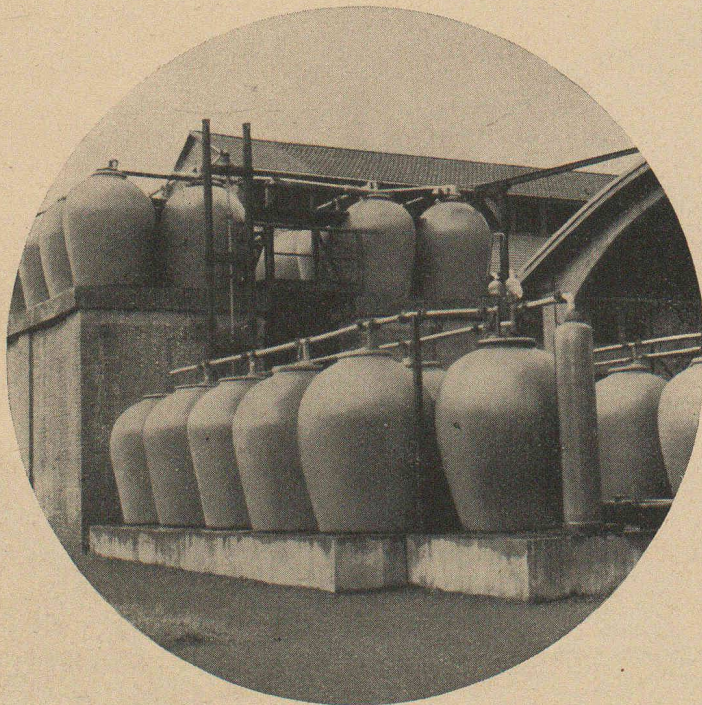


Bureau technique et de vente :

FRIGORIFIQUES UNIVERSAL S. A.

Lausanne, 4, bd de Grancy

(021) 26 13 33



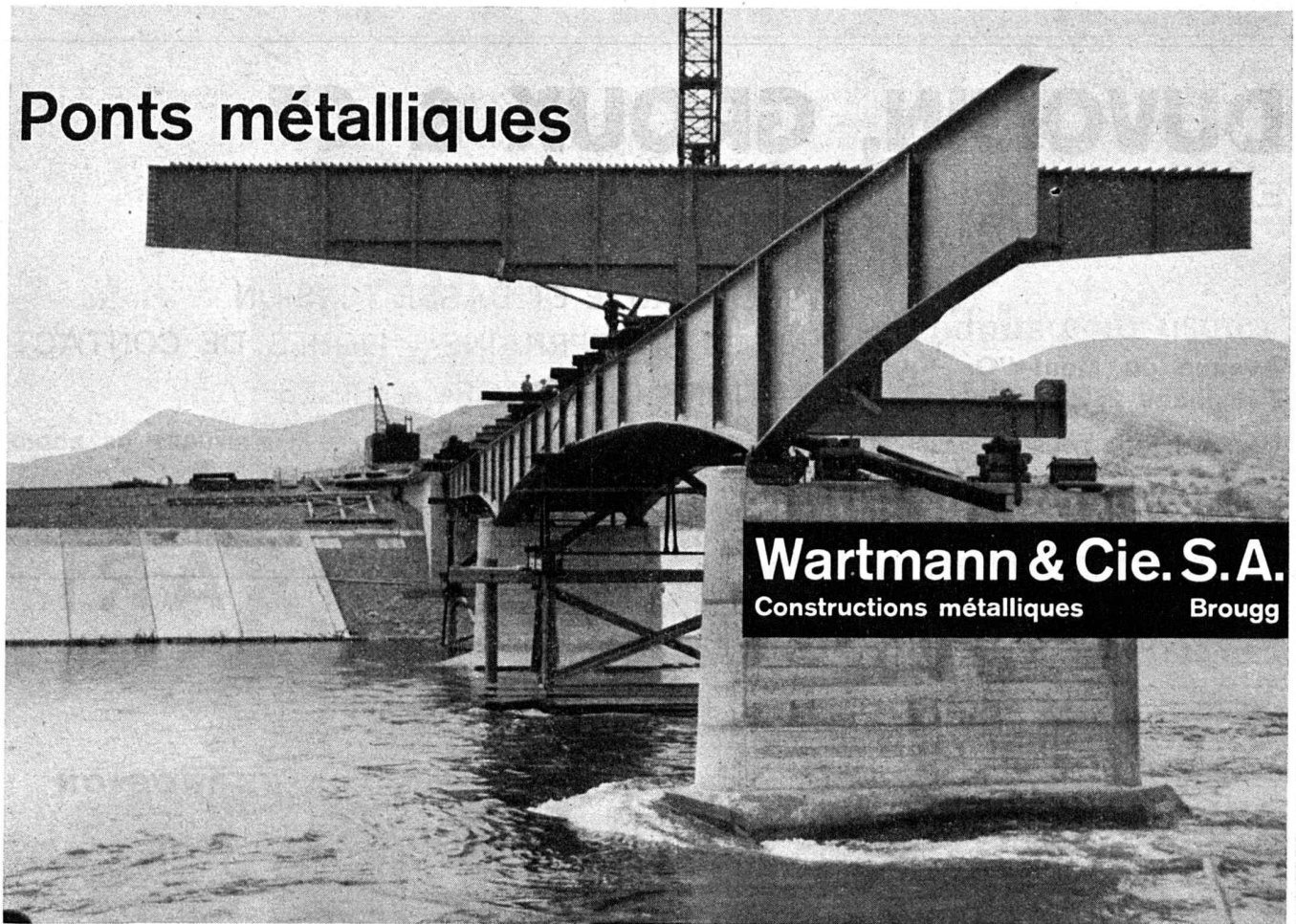
Grès d'Embrach

Récipients - Appareils
Conduites - Revêtements
en grès garanti anti-acide
pour l'industrie chimique

Pâtes spéciales pour des
exigences thermiques

**FABRIQUE DE GRÈS D'EMBRACH S. A.
EMBRACH**

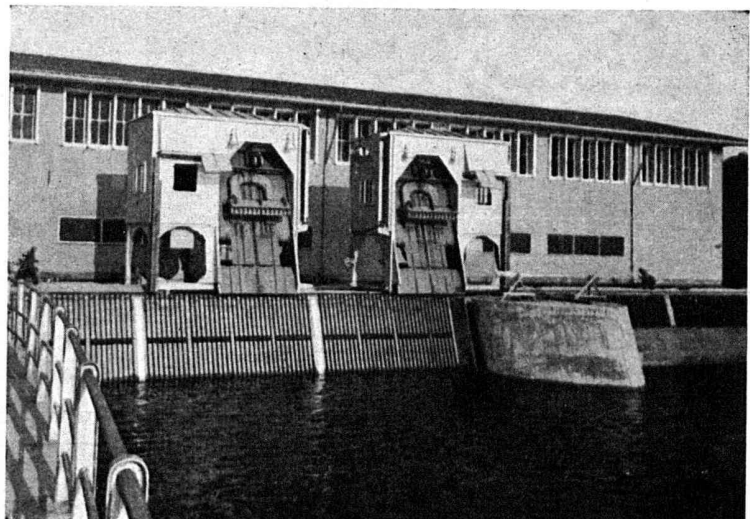
Ponts métalliques



Wartmann & Cie. S.A.
Constructions métalliques Brougg

Râteaux mécaniques et appareils dégrilleurs pour le nettoyage des grilles :

d'usines hydrauliques ;
de stations de pompage ;
de prises d'eau pour centrales thermiques ;
de stations d'épuration des eaux.



Ateliers de Constructions

JONNERET FILS AINÉ, GENÈVE

DUVOISIN, GROUX & C^{IE}

ENTREPRISES ÉLECTRIQUES, LAUSANNE

Avenue du Mont-d'Or
Téléphone 26 35 44

LIGNES HAUTE ET BASSE TENSION
CABLES SOUTERRAINS - LIGNES DE CONTACT
STATIONS TRANSFORMATRICES

REPRÉSENTANTS POUR LA SUISSE ROMANDE DE LA S. A. DES CIMENTS ARMÉS CENTRIFUGÉS DE BODIO

RÉSERVOIRS BORSARI

STOCKAGE RATIONNEL DE L'ESSENCE, DU MAZOUT ET DE L'HUILE DIESEL

EN RÉSERVOIRS EN BÉTON ARMÉ A REVÊTEMENT DE VERRE
POUR LE COMMERCE, L'INDUSTRIE, LES IMMEUBLES ET VILLAS

SÉCURITÉ ABSOLUE CONTRE LA ROUILLE ET LA CORROSION
AUCUN ENTRETIEN

RÉFÉRENCES DE PREMIER ORDRE

TÉLÉPHONE (051)
24 96 18

BORSARI & C^{IE}, ZOLLIKON-ZURICH

MAISON FONDÉE
EN 1873



Prêts hypothécaires
Dépôts d'épargne
Gérance de titres
Safes

CRÉDIT FONCIER VAUDOIS

auquel est adjointe la

CAISSE D'ÉPARGNE CANTONALE

garantie par l'Etat

LAUSANNE - 36 agences dans le canton

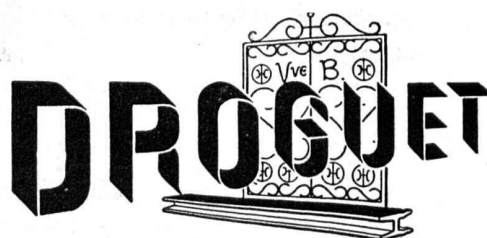
Ferronnerie

V. M. BRAUCHLI

Maître serrurier

Av. de Morges 29 bis
Tél. 24 01 81

LAUSANNE



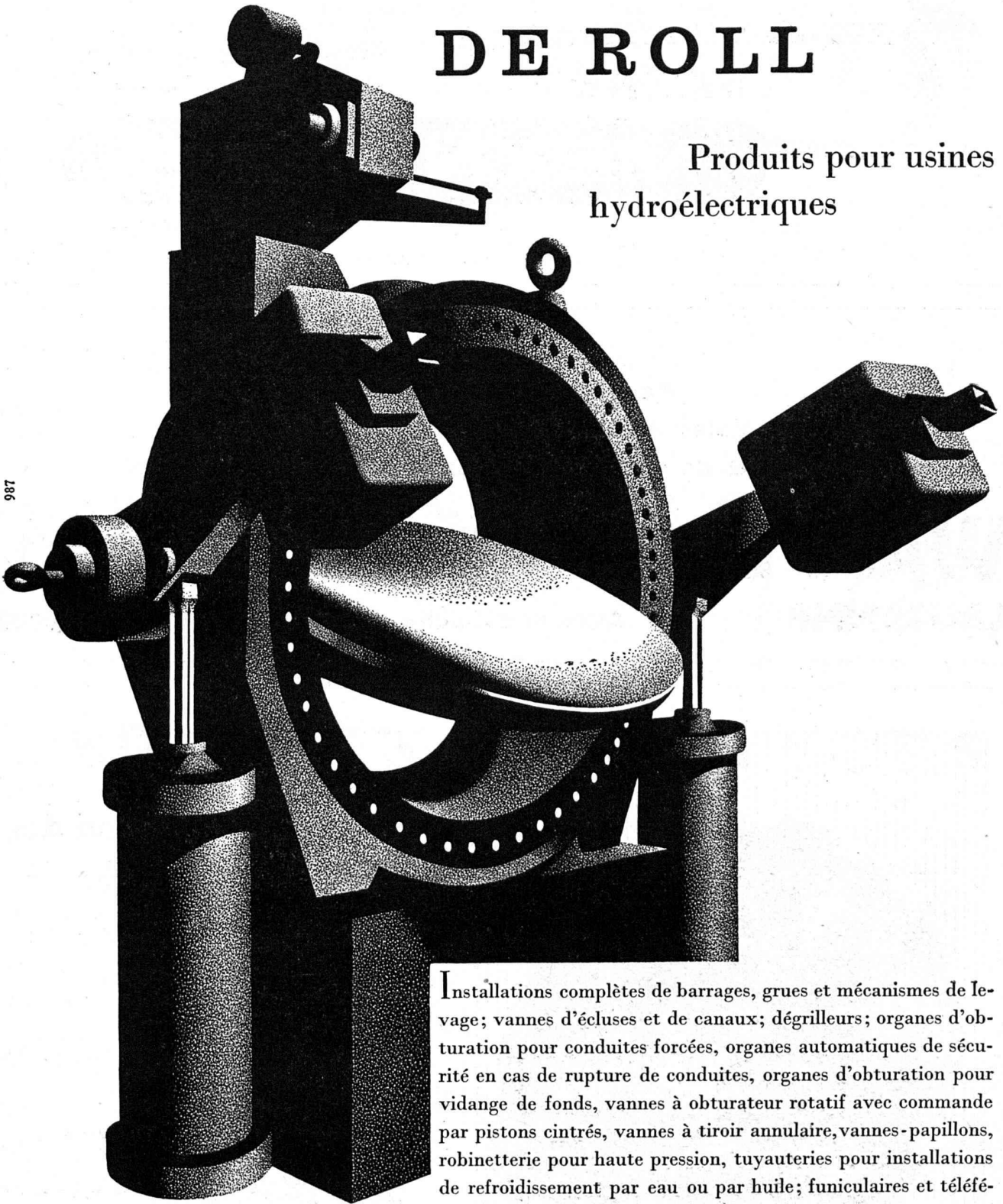
- Travaux de bâtiment
- Ferronnerie d'art
- Vitrages
- Serrurerie

Lausanne - Rue de Genève 75 - Tél. 24 12 20

DE ROLL

Produits pour usines
hydroélectriques

987



Vannes-papillons, pour conduite forcée, à fermeture automatique en cas de rupture de conduites

Installations complètes de barrages, grues et mécanismes de levage; vannes d'écluses et de canaux; dégrilleurs; organes d'obturation pour conduites forcées, organes automatiques de sécurité en cas de rupture de conduites, organes d'obturation pour vidange de fonds, vannes à obturateur rotatif avec commande par pistons cintrés, vannes à tiroir annulaire, vannes-papillons, robinetterie pour haute pression, tuyauteries pour installations de refroidissement par eau ou par huile; funiculaires et téléphériques pour le transport de personnes et marchandises; machines de chantiers pour la construction de barrages.

Société des Usines de Louis de Roll S.A., Usines à Gerlafingen, Klus, Choindez, Rondez, Olten, Berne (Suisse)



BARRA

hydrofuges éprouvés pour
enduits au mortier et béton

MEYNADIER

Berne (031) 2 90 51

Travaux publics
Revêtements de chaussée
Voies de chemins de fer industrielles
Revêtements de sols en béton spécial et pavages en bois

WALO BERTSCHINGER & C^{ie} S. A.

LAUSANNE

Avenue d'Ouchy 4

Tél. 23 35 18



BREITENBACH

**Pour la fabrication des
moteurs électriques**

Gaines isolantes SOFLEX

Isolations d'encoches combinées

Tisolite, Tisoflex, Textiles de verre imprégnés, Mica-tissus huilés.

Fils de bobinage, DUROFLEX M 3 et M 3 R
(avec isolation renforcée)

Vernis isolants :

Vernis d'imprégnation et de finition



**Tous les isolants et fils isolés
pour l'électricité**

Téléphone (061) 7 11 91

FABRIQUE SUISSE D'ISOLANTS

BREITENBACH près Bâle

CONSERVADO 5

à base de silicone

Imperméabilisant incolore, effet hydrofuge très puissant, pour toutes les parties d'ouvrages exposées à la pluie ou à l'humidité, en particulier :

- crépissage de façades
- plaques de revêtement
- tablettes, couvertines et bandeaux
- toitures de halles et avant-toits en béton
- glaçage au plâtre, etc.

GASPARD WINKLER & C^{ie}

FABRIQUE DE PRODUITS POUR LA CONSTRUCTION A ZURICH-ALTSTETTEN

Bureau technique : E. PAILLEX, ing. E.P.F., LAUSANNE, Case-Ville — Téléphone 260813



TRAVAUX ET ROUTES

Adm. :

Elie-Alexandre Quinzani S. A.

Entrepreneur diplômé



Lausanne

Av. de France 23 - Tél. 24 66 23

CONSTRUCTION DE ROUTES
TRAVAUX PUBLICS
BÉTON ARMÉ

Installations sanitaires modernes
en tous genres
Ferblanterie - Couverture

Albert Gremper

Maître ferblantier - Appareilleur diplômé - Maîtrises fédérales

Couvertures en tôle et cuivre

Projets et devis

LAUSANNE Avenue Tivoli 64
Téléphone : At. 22 52 63 ; app. 24 67 13

Demandez notre documentation concernant les

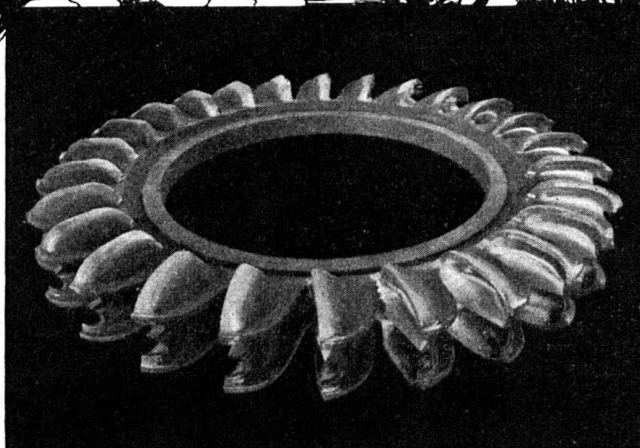
Installations de séchage de bois

garanties sans aucun danger de fendillement. Installations pour l'aspiration des fumées, copeaux, poussières, gaz, etc. Installations pour le transport pneumatique de toutes matières amoncelées. Installations de condition d'air, ventilateurs, aéro-chauffeurs, filtres à air. Premières références.



Aéro S. A., Bâle 3

Fondée en 1924 Tél. (061) 2 69 18



AU MÜHLENTAL PRÈS DE SCHAFFHOUSE . . .

J. C. Fischer acquit en 1802 un ancien moulin, pour y effectuer ses essais métallurgiques. L'«acier» figurait à son programme. Fischer fut probablement le premier fondeur sur le continent qui réussit à fabriquer un excellent acier au creuset; il le vendait même en Angleterre.

Des milliers de mains diligentes œuvrent aujourd'hui dans les usines Fischer à Schaffhouse. Les aciéries

réalisent des moulages jusqu'à 30 tonnes, présentant les formes les plus tourmentées, dans les nuances d'aciers les plus diverses.

Le dessin représente la petite usine en 1802. La pièce moulée est une couronne Pelton de 7 tonnes, en acier inoxydable au chrome, destinée à une turbine hydraulique des Ateliers des Charmilles S.A. à Genève.

Georges Fischer Société Anonyme, Schaffhouse

Installations de transport

voies suspendues
Funiculaires
chemins de fer à chaîne
transporteurs
élevateurs
matériel pour voies ferrées
véhicules électriques

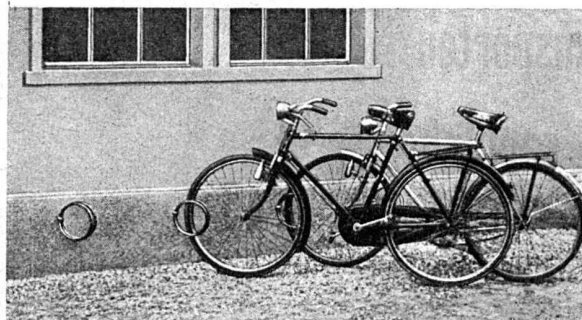


Nos spécialistes
sont volontiers à
votre disposition
pour vous conseiller

OEHLER AARAU

USINES MÉTALLURGIQUES OEHLER & CIE. S.A. AARAU TÉL. (064) 2 25 22

GIROUD OLTEN



GARAGE A VÉLOS

(+ Brevet déposé)

- PRATIQUES
 - FORME PLAISANTE
 - PRIX TRÈS AVANTAGEUX

Demandez nos prospectus spéciaux

Fabrique de Machines S.A. Louis GIROUD, Olten
Tél. (062) 5 40 17

4853

Constructions métalliques Chauffages centraux

Ets **J. Hunziker** Ing. dipl.

LAUSANNE
20, Côtes de Montbenon 20

Brûleurs automatiques
à mazout et à charbon
« AUTOTHERME »

Tél. 22 99 63

Fabrique coopérative de menuiserie

16, rue du Lac
RENENS
Tél. 24 93 91

PORTES ET FENÊTRES NORMALISÉES

Kléber-Colombes / B.F. Goodrich

Courroies
transporteuses
en caoutchouc

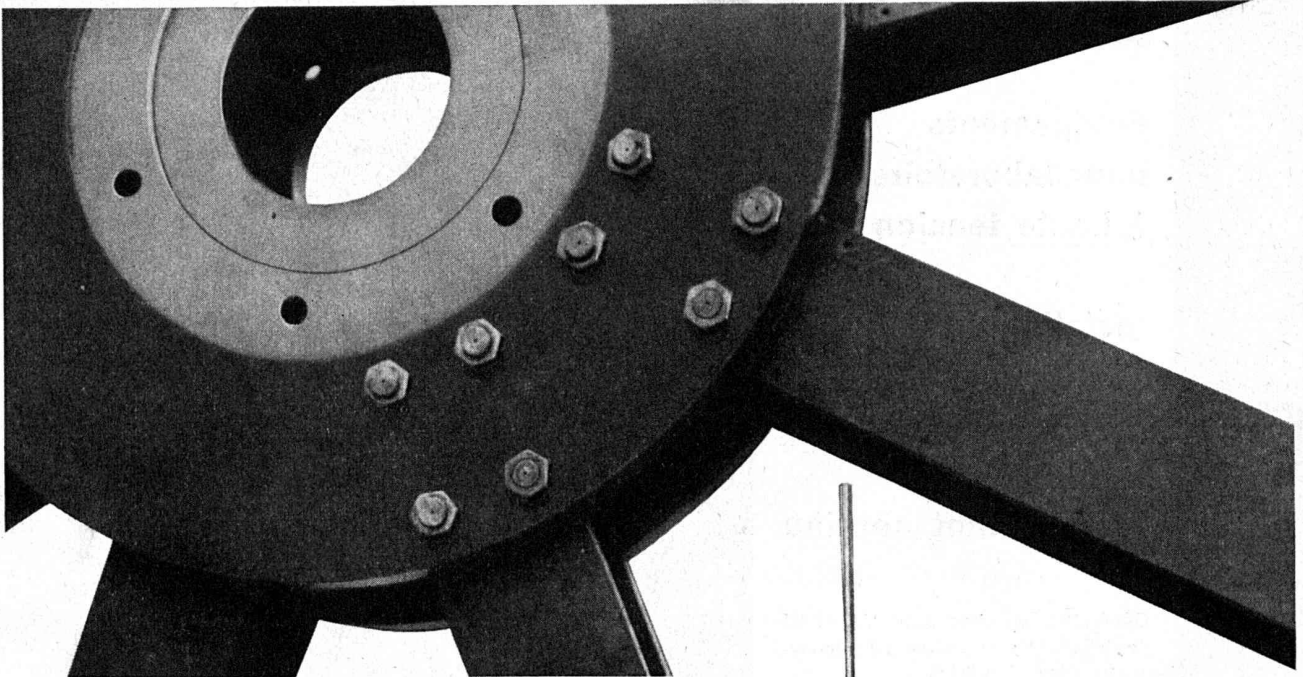


Les artères vitales des
chantiers, fameuses pour
leur immense capacité de
service dans la construc-
tion des barrages alpestres

Adresses des distributeurs et
informations techniques par

ZURICH
Case postale HB
Tél. (051) 28 37 37

Kléber-Colombes
Agence **B.F. Goodrich Co., Akron (USA)**



Depuis 75 ans le nom d'Oerlikon est étroitement lié à la production, à la distribution et à l'utilisation de l'énergie électrique. De nombreux ingénieurs et professeurs de l'Ecole Polytechnique de l'Université de Lausanne ont contribué à faire de ce nom un symbole de la collaboration entre les recherches scientifiques et les réalisations techniques.

OERLIKON

Ateliers de Construction Oerlikon
Zurich 50

A Lausanne: Avenue J.-J. Mercier 7



Mesure des vibrations, sur notre plate-forme d'essais de grandes machines.

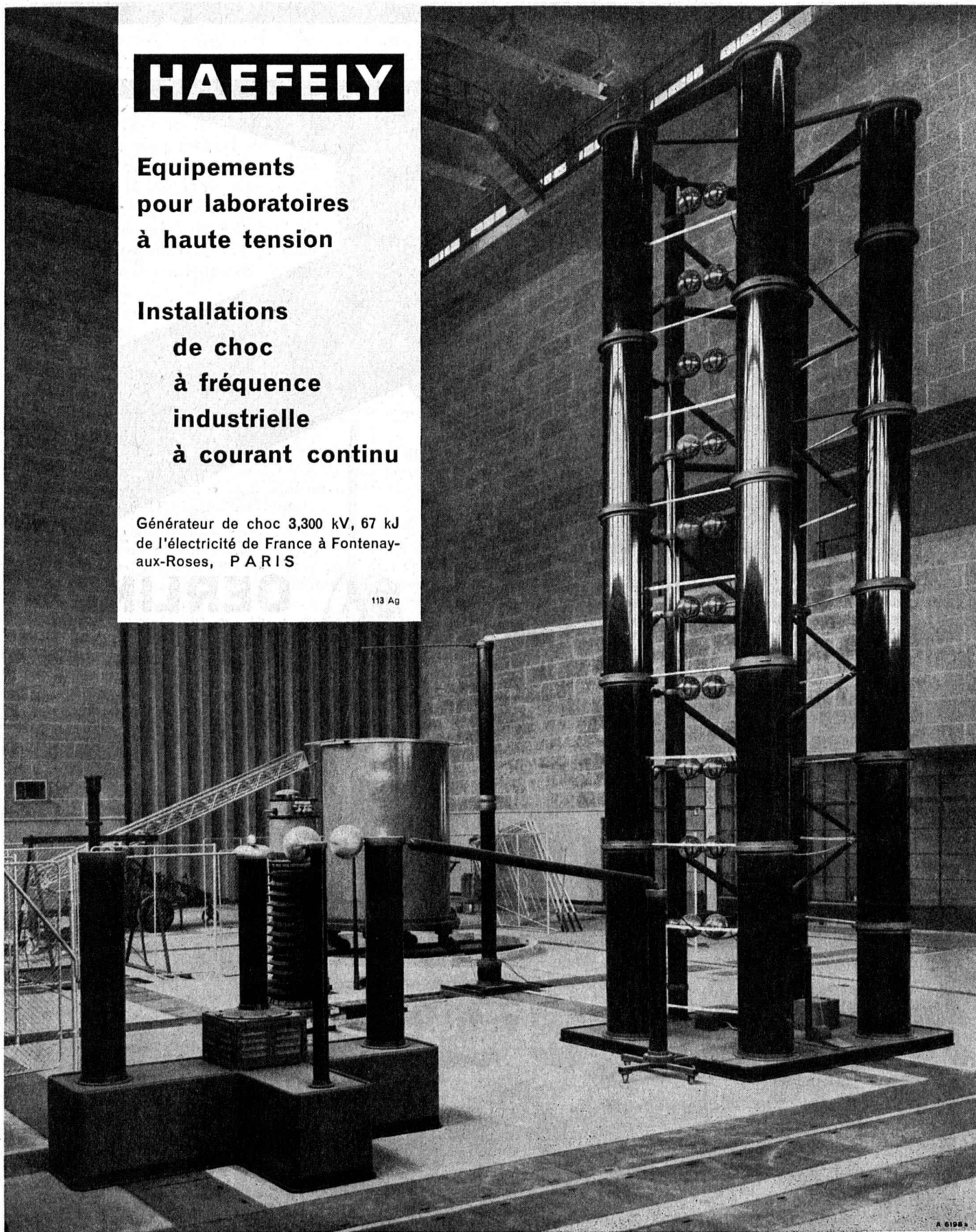
HAEFELY

**Equipements
pour laboratoires
à haute tension**

**Installations
de choc
à fréquence
industrielle
à courant continu**

Générateur de choc 3,300 kV, 67 kJ
de l'électricité de France à Fontenay-
aux-Roses, PARIS

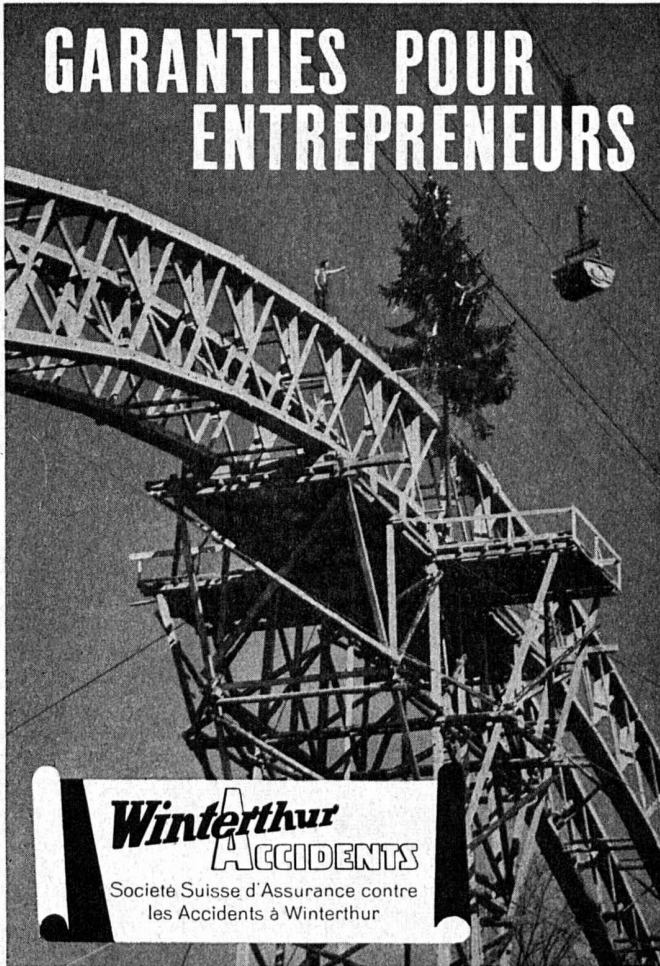
113 Ag



Equipement de plates-formes d'essai — Transformateurs de mesure et de puissance — Condensateurs de rephasage et de couplage — Isolants

EMILE HAEFELY & CIE SA BALE

GARANTIES POUR ENTREPRENEURS



Winterthur
ACCIDENTS

Société Suisse d'Assurance contre
les Accidents à Winterthur



HILCO URINOIR

présentable
sans danger de gel
résistant
inodore
durable

Hilbert & Co, Zurich 3

Zentralstr. 77 — Tél. (051) 33 71 05



Aciers de construction pour la cémentation, l'amélioration et la trempe

Nos aciers de construction, selon normes VSM se prêtent particulièrement à la cémentation, à l'amélioration et à la trempe directe.

Lors de vos demandes précisez s. v. p. le but auquel vous les destinez et la façon dont vous entendez les travailler, pour nous permettre de déterminer la qualité et le degré de dureté les plus appropriés.



SOCIÉTÉ ANONYME
DES FORGES ET USINES DE MOOS
LUCERNE

Quelques emplois particuliers:
Construction de machines textiles
Industries du cycle et de l'automobile
Construction d'instruments de mesure et
de compteurs!
Construction de machines en général

FAESITE

PANNEAUX DE FIBRE DE BOIS

ÊTES-VOUS INGÉNIEUR ?

FAESITE peut résoudre une foule de problèmes qui se présentent dans les projets de vos constructions : cloisons légères, planchers insonores, terrasses et toits mauvais conducteurs, parois, isolations, revêtements de murs humides, corrections acoustiques, etc.

ÊTES-VOUS ARCHITECTE ?

FAESITE, dans tous ses types, a un aspect sympathique, élégant. Il peut, avec peu de frais et une pose rapide, trouver une infinité de motifs de décoration pour les parois, plafonds, socles, etc. La surface peut être polie avec une variété de gradation et peut être peinte avec n'importe quel système.

VENTE EXCLUSIVE :

BOIS ET MATÉRIAUX
DE CONSTRUCTION S. A., GENÈVE
BOIS MONT S. A., LAUSANNE



Société Romande d'Électricité

Montreux-Clarens

Vevey, Territet, Aigle, Leysin, Les Diablerets

•
*Production et distribution d'énergie
électrique*

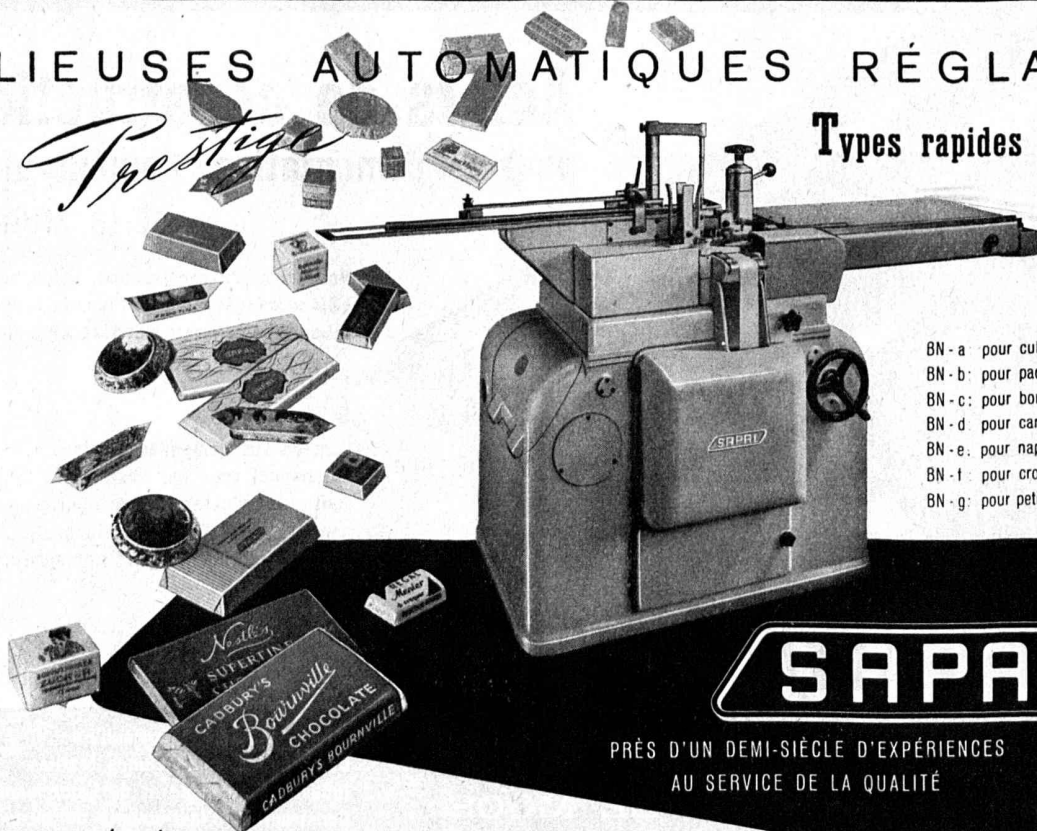
•
Magasin de vente d'appareils

•
Service d'installations intérieures

PLIEUSES AUTOMATIQUES RÉGLABLES

Prestige

Types rapides BN



- BN - a : pour cubes de bouillon
- BN - b : pour paquets de sucre
- BN - c : pour bonbons viennois
- BN - d : pour caramels
- BN - e : pour napolitains
- BN - f : pour croquettes
- BN - g : pour petites tablettes

SAPAL

PRÈS D'UN DEMI-SIÈCLE D'EXPÉRIENCES
AU SERVICE DE LA QUALITÉ

SOCIÉTÉ ANONYME DES PLIEUSES AUTOMATIQUES LAUSANNE

TÉLÉPHONE 26 10 95

54, AVENUE DAPPLES

ADR. TÉLÉGR. AUTOPLIEUSE LAUSANNE

267-57

Atelier de mécanique
E. BODMER & FILS
ONEX-GENÈVE

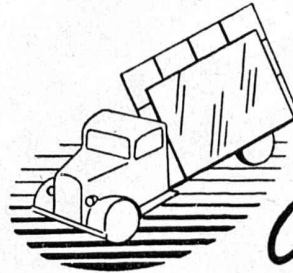
•
Fabrication d'outillages et
d'ensembles mécaniques
de haute précision

•
Parc de machines complet
et moderne

FORETAY S.A.

Lausanne - Château-d'Oex

Bâtiment
Béton armé
Génie civil



VITRERIE
GLACES

Ch. Marioni

S. à r. l.

RUE DE L'ALE 28 LAUSANNE TÉL : 22 24 85

Carreaux de revêtement en verre-céramique

LE PROGRÈS
dans la technique
de la céramique
du bâtiment

KERVIT

Qualité supérieure
Résistance et adhérence accrues
Agéivité garantie
Absence de craquelures
Gamme étendue de couleurs
Poids et Epaisseur du revêtement
réduits de 2/3

AGENT GÉNÉRAL POUR LA SUISSE : **SODREX S.A., GENÈVE**
Stand aux Expositions permanentes de la construction de Lausanne-Berne-Zurich

Sagrave S.A., Lausanne

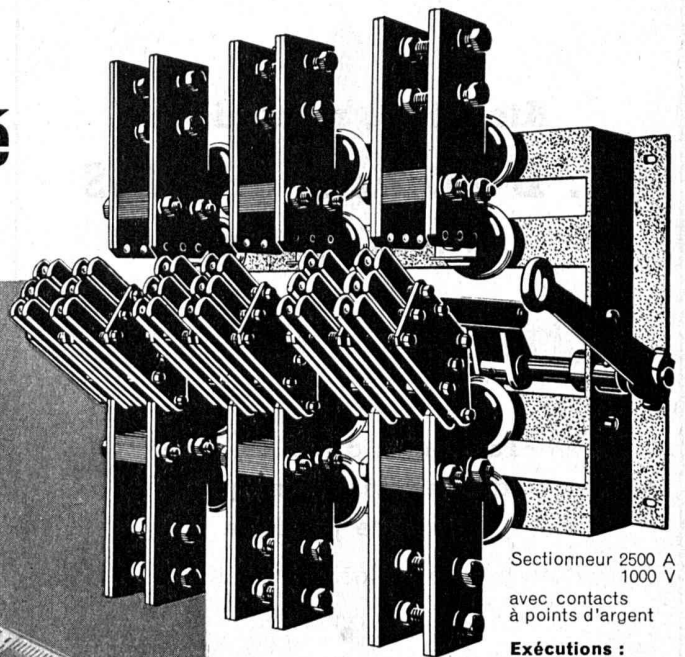
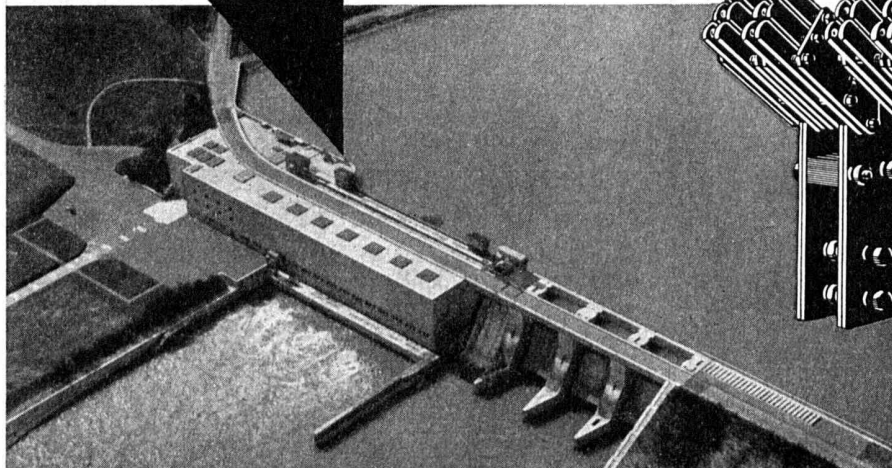
Bureau : Quai Bellerive, Ouchy
Téléph. 26 29 97

Spécialités : sables et graviers du lac pour béton armé

Produits bruts et concassés, triés ou tout
venant en toutes granulations, pour toutes
applications, petit gravier d'allée.
Tout pour les tapis de route. Enrochements.



= Sécurité



Sectionneur 2500 A
1000 V
avec contacts
à points d'argent

Exécutions :
250 à 10 000 A
1 à 60 kV
1-, 3- et 4-pol.

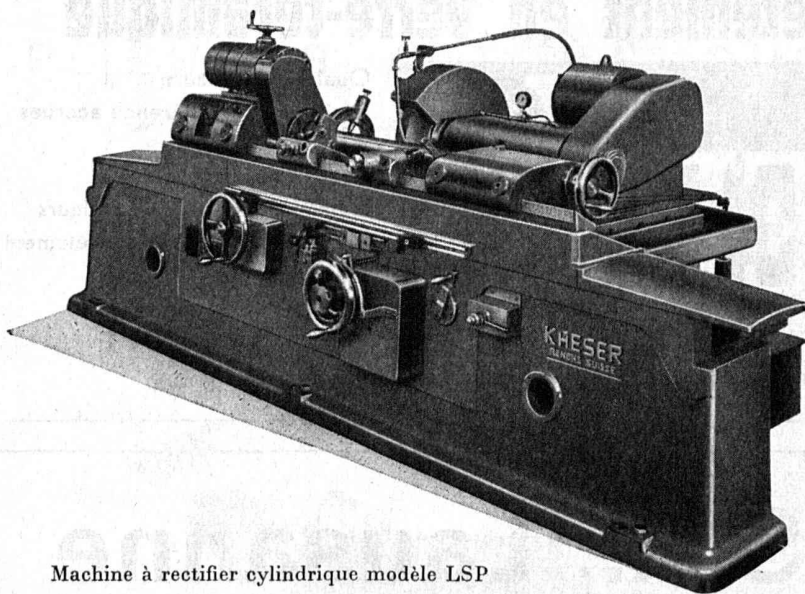
GARDY S.A. GENEVE

R. des Deux-Ponts 22
(Suisse)

Programme de fabrication :

Pour installations à courants forts : sectionneurs et sectionneurs de charge, disjoncteurs dans l'air, coupe-circuit à haut pouvoir de coupure, matériel d'installation, etc.

Pour installations domestiques : interrupteurs, prises de courant, coupe-circuit, matériel de dérivation, etc.



Machine à rectifier cylindrique modèle LSP

Programme de fabrication :

- Machines à rectifier cylindrique
- » » universelles
- » » les intérieurs
- » » plan
- » » les vilebrequins
- » » les cylindres de laminoirs

Machines spéciales

KAESER S.A.
Renens-Lausanne

Tél. (021) 24.90.48 Télégr. HAKA
(Suisse)

Granito S.A.

LAUSANNE - BUSSIGNY

Préfabrication industrielle pour le bâtiment
Béton armé - Béton poli
Pierre artificielle - Marbrerie
Tous travaux en pierre naturelle

Brevets d'invention

Marques et modèles en tous pays
PROCÈS - EXPERTISES

de

J.-D. PAHUD Ingénieur-Conseil

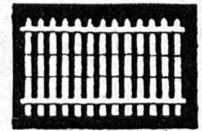
Anc. au Bureau fédéral de la propriété intellectuelle

LAUSANNE

2, Avenue du Tribunal Fédéral
Tél. 22 51 48

Fondé en 1921

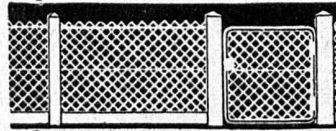
Toutes clôtures :
bois, fer, béton.



Location pour manifestations.

Diserens & Dupuis S.A.

Lausanne



Tivoli 14
Tél. 26 13 95

Entreprise

E. IMHOF S.A.

Lausanne

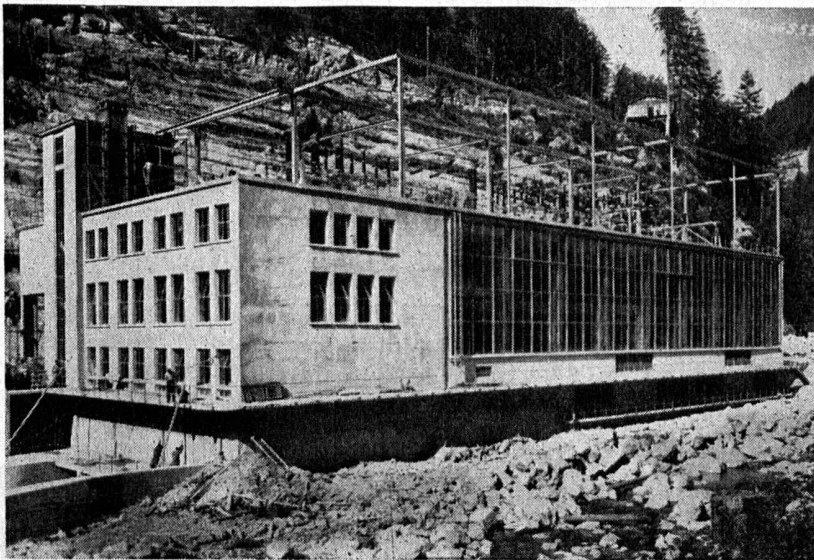
Maçonnerie

Génie civil

Travaux publics

Constructeur du passage inférieur CFF
de Territet.

Bureaux : Tivoli 4 - Dépôts à Malley et Chavannes



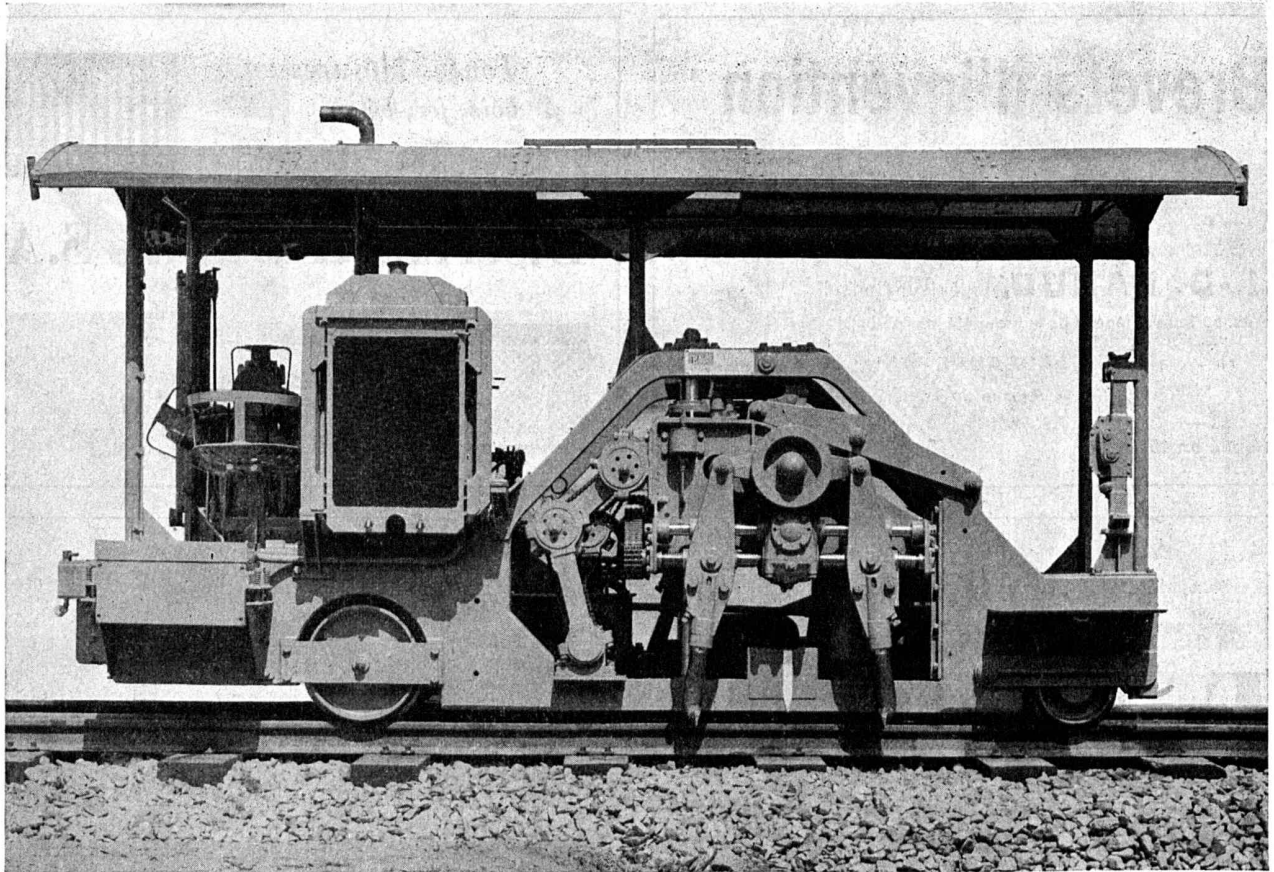
Photographie : Muller-Koch, La Chaux-de-Fonds

Usines hydrauliques
Transport d'énergie
Projets
Direction de travaux
Expertises

Usine du Châtelot sur le Doubs
30000 kW

Suiselectra

SOCIÉTÉ SUISSE D'ÉLECTRICITÉ ET DE TRACTION - BALE



LA BOURREUSE AUTOMATIQUE « MATISA »

POUR

L'ENTRETIEN, LE RENOUVELLEMENT ET LA CONSTRUCTION DES VOIES FERRÉES

Bourreuse automatique Dégarnisseuse-cribleuse

Réentailleuse-délardeuse

Sonirail pour la détection des défauts des rails

Tirefonneuse, Eclisseuse, Perceuse à traverses, Scie à rails, Règle à dévers, Ripamètres, etc.

MATÉRIEL INDUSTRIEL S. A.

LAUSANNE - Grand-Pont 2

PARTOUT DANS LE MONDE...



Matériel Industriel S.A.
59, rue St-Lazare
Paris 9^e

Matisa Equipment Ltd
78, Buckingham Gate
Londres, S.W. 1

Matisa Equipment Corp.
224, South Michigan Ave.
Chicago 4

Materiais Industriais S.A.
Praça Maua 7
Rio-de-Janeiro

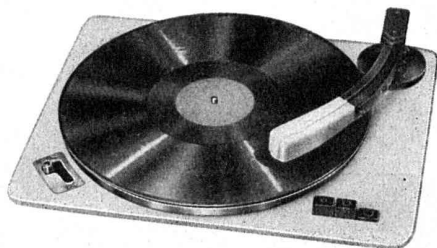
Matisa-Maschinen G.m.b.H.
16, Brandenburgerstr.
Bielefeld (Allemagne)

Matisa Equipment Australia Ltd
47-49, Weymouth Street
Adelaide (Australie)

Matisa de Mexico
Calle Vallarta 1-510-B
Mexico 4, D.F.

Matisa Nord-Afrique
4, rue de la République
Rabat (Maroc)

Vos merveilleux disques MICROSILLONS
exigent beaucoup de soin



Confiez-les à

AUDIOMATIC CBA 83

Un nouvel appareil conçu spécialement pour eux ; ils
seront joués INDIVIDUELLEMENT, sans que vous ayez
jamais à toucher le bras de pick-up.

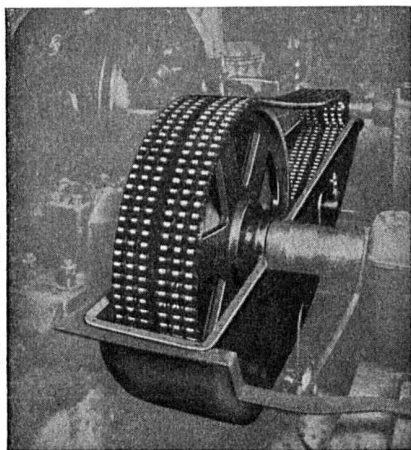
Moteur à 3 vitesses et régulateur
Pick-up DUO à aiguille double

THORENS

Synonyme de musicalité parfaite et de haute précision

Les transmissions **RENOLD**

complètes et normalisées



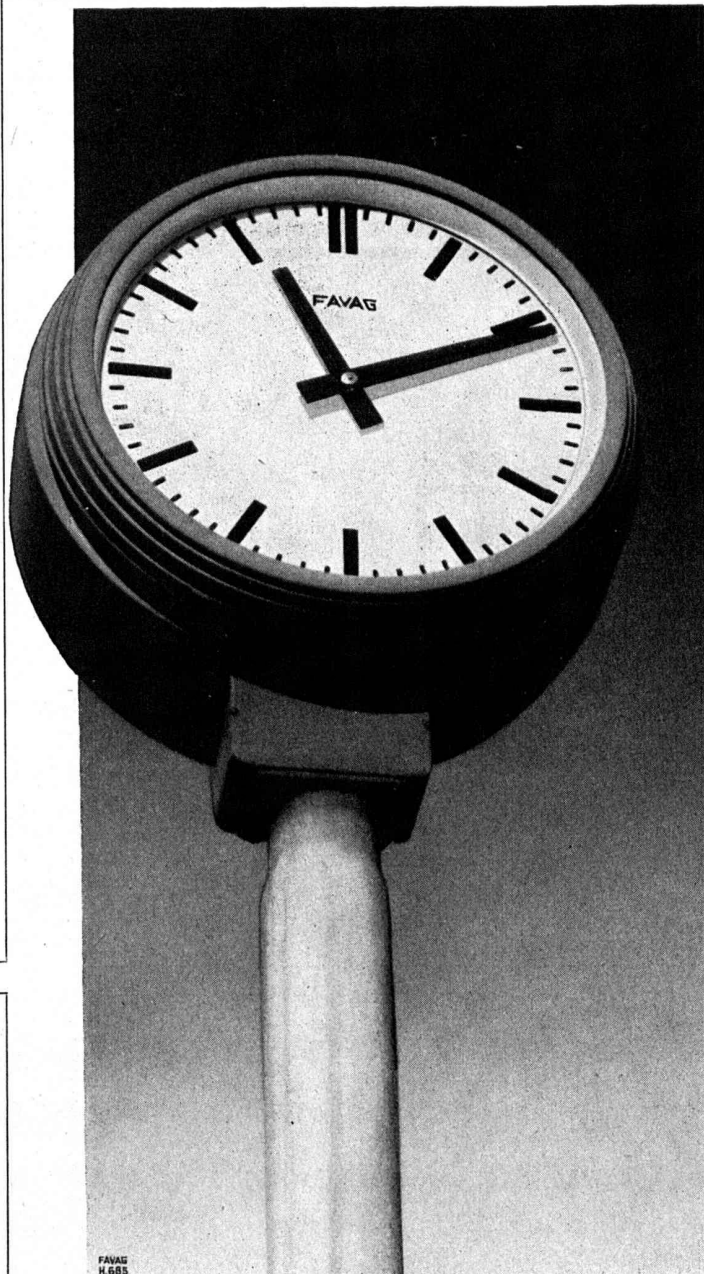
Durabilité - Sécurité - Marche souple

Entr'axes rapprochés - Largeurs minimales - Rendement élevé

En stock chez :

W. EMIL KUNZ - ZURICH 27

Gotthardstr. 21 - Tél. (051) 25 29 10



HORLOGES ELECTRIQUES

Horloges-mères
Horloges de signalisation
Horloges secondaires
Horloges publicitaires

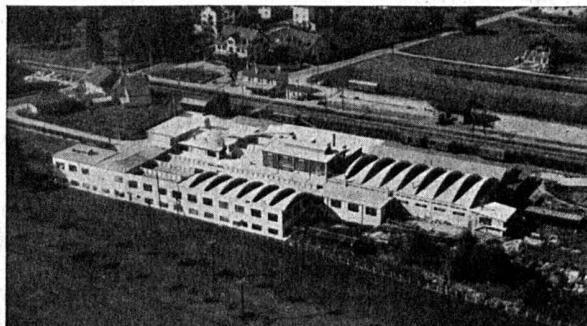
*Propositions et conseils sans engagement
par nos spécialistes*

FAVAG

Fabrique d'appareils électriques S.A.
NEUCHATEL

VETROTEX

PRODUITS EN FIBRES DE VERRE TEXTILE
POUR ISOLATION ÉLECTRIQUE
PROTECTION ANTICORROSION
DÉCORATION INCOMBUSTIBLE
COMPLEXES VERRE-RÉSINE
FILTRATION D'ACIDES
SÉPARATEURS D'ACCUMULATEURS

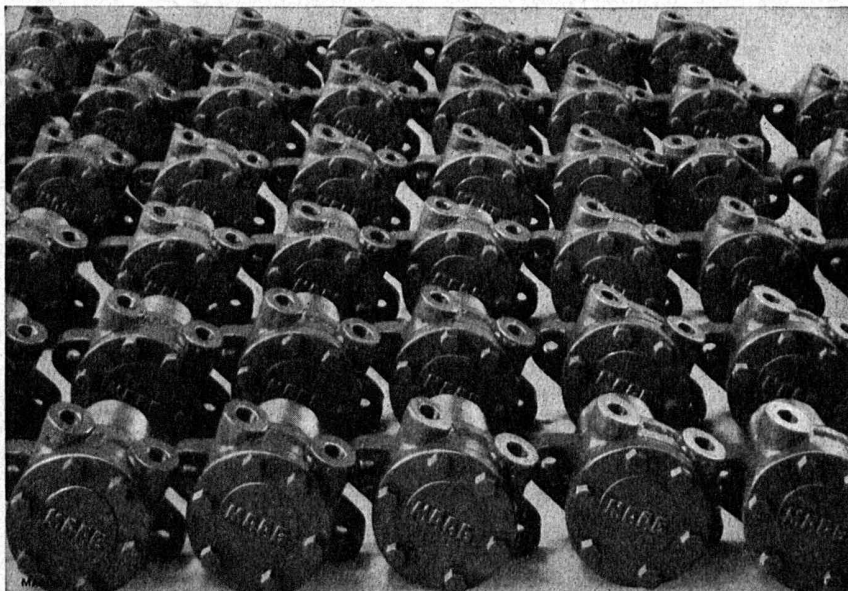


L'usine de Fibres de Verre S. A., à Lucens

VETROFLEX

PRODUITS EN FIBRES DE VERRE
POUR L'ISOLATION RATIONNELLE
— CONTRE LE CHAUD, LE FROID, LE BRUIT —
DES BATIMENTS ET INSTALLATIONS
INDUSTRIELLES

FIBRES DE VERRE S. A. LAUSANNE



Les
**pompes à engrenages
de précision MAAG**

résolvent vos problèmes de
refoulement les plus divers

Délais de livraison courts

Partie d'une série de pompes à engrenages
MAAG avec presse-étoupe à membrane pour
le pompage d'huile de chauffage.

S. A. DES ENGRENAGES MAAG, ZURICH

FABRIQUE DE TUBES NEON

VIMI-NEON

S. A.

ENSEIGNES LUMINEUSES
ÉCLAIRAGE PAR TUBES FLUORESCENTS
LETTRES MÉTAL TOUS GENRES

RUE DU STAND 19 — GENÈVE
TÉLÉPHONE 5 35 30