

Zeitschrift: Bulletin technique de la Suisse romande
Band: 79 (1953)
Heft: 11-12

Artikel: Immeuble locatif à Lausanne
Autor: Thévenaz, Ch.F.
DOI: <https://doi.org/10.5169/seals-59794>

Nutzungsbedingungen

Die ETH-Bibliothek ist die Anbieterin der digitalisierten Zeitschriften. Sie besitzt keine Urheberrechte an den Zeitschriften und ist nicht verantwortlich für deren Inhalte. Die Rechte liegen in der Regel bei den Herausgebern beziehungsweise den externen Rechteinhabern. [Siehe Rechtliche Hinweise.](#)

Conditions d'utilisation

L'ETH Library est le fournisseur des revues numérisées. Elle ne détient aucun droit d'auteur sur les revues et n'est pas responsable de leur contenu. En règle générale, les droits sont détenus par les éditeurs ou les détenteurs de droits externes. [Voir Informations légales.](#)

Terms of use

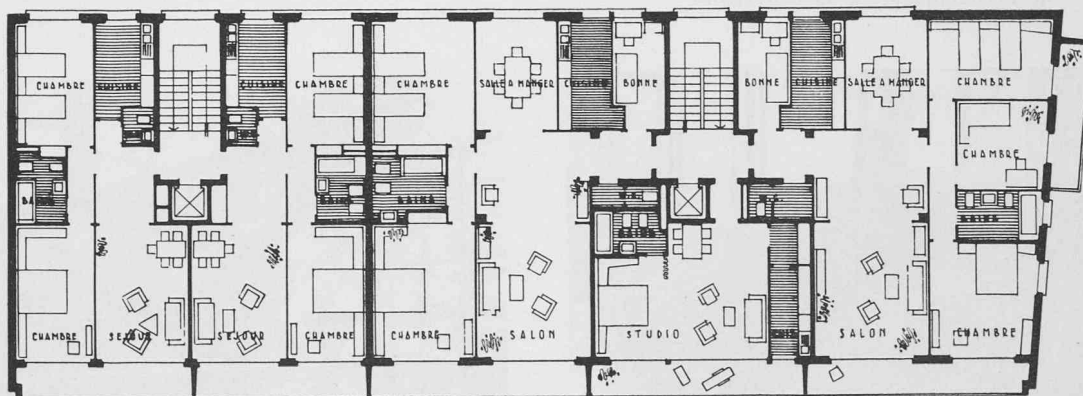
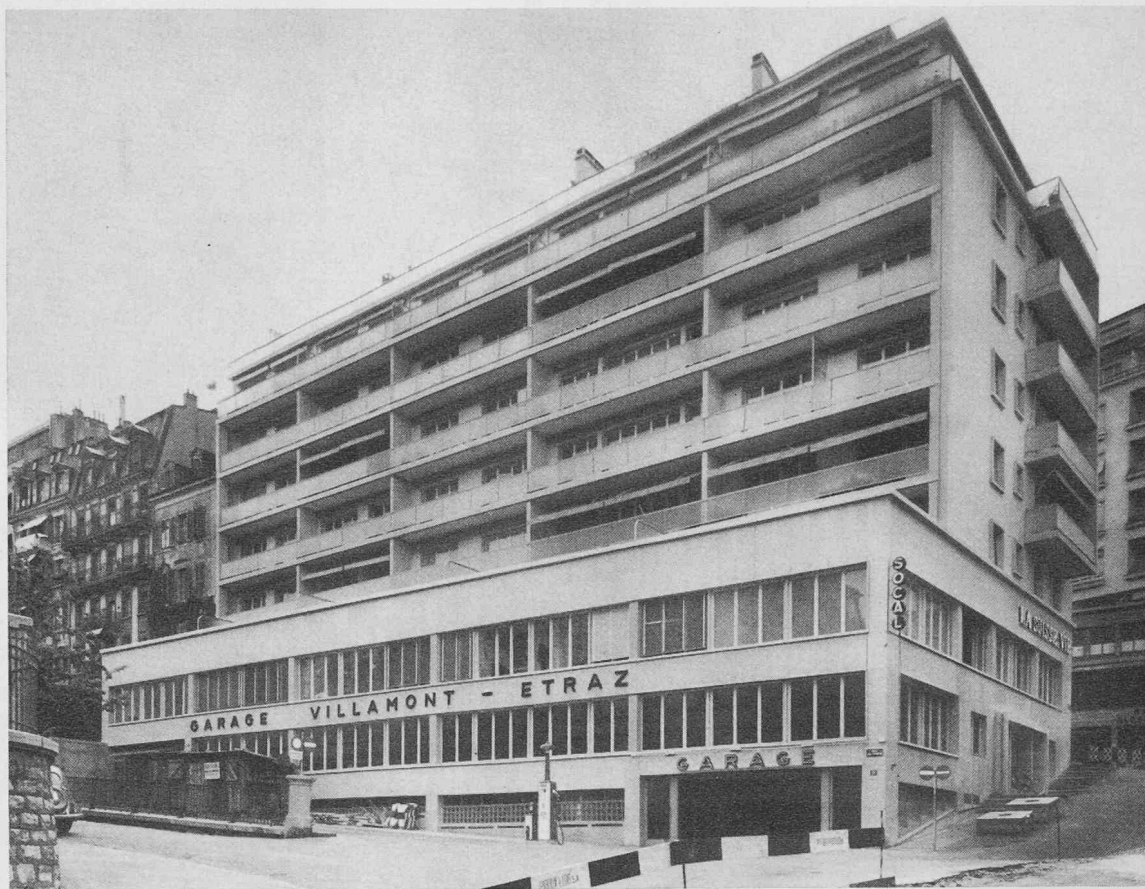
The ETH Library is the provider of the digitised journals. It does not own any copyrights to the journals and is not responsible for their content. The rights usually lie with the publishers or the external rights holders. [See Legal notice.](#)

Download PDF: 02.02.2025

ETH-Bibliothek Zürich, E-Periodica, <https://www.e-periodica.ch>

IMMEUBLE LOCATIF A LAUSANNE

Architecte : Ch. F. THÉVENAZ



Cet immeuble, propriété de « La Suisse », Compagnie d'assurance sur la vie, locatif et commercial, est situé à l'intersection de trois rues.

La grande différence de niveau entre les rues nord et sud, ainsi que la forte pente de la rue sud, ont permis la création d'un grand garage sur deux étages, avec accès direct sur la voie publique.

Un étage locatif comprend :

1 appartement de 2 pièces ou grand studio, cuisinette, bains.

2 appartements de 3 pièces avec cuisine, bains et toilettes.

1 appartement de 4 pièces et bonne, cuisine, bains, toilettes.

1 appartement de 5 pièces et bonne, cuisine, bains, toilettes.

Chaque appartement a son balcon, les séparations sont en béton armé, et les balustrades en verre armé.

Tous les appartements, sauf les studios, utilisent toute la profondeur de l'immeuble, ce qui permet une bonne ventilation naturelle, notamment en été.