

**Zeitschrift:** Bulletin technique de la Suisse romande  
**Band:** 79 (1953)  
**Heft:** 22

## Werbung

### Nutzungsbedingungen

Die ETH-Bibliothek ist die Anbieterin der digitalisierten Zeitschriften. Sie besitzt keine Urheberrechte an den Zeitschriften und ist nicht verantwortlich für deren Inhalte. Die Rechte liegen in der Regel bei den Herausgebern beziehungsweise den externen Rechteinhabern. [Siehe Rechtliche Hinweise.](#)

### Conditions d'utilisation

L'ETH Library est le fournisseur des revues numérisées. Elle ne détient aucun droit d'auteur sur les revues et n'est pas responsable de leur contenu. En règle générale, les droits sont détenus par les éditeurs ou les détenteurs de droits externes. [Voir Informations légales.](#)

### Terms of use

The ETH Library is the provider of the digitised journals. It does not own any copyrights to the journals and is not responsible for their content. The rights usually lie with the publishers or the external rights holders. [See Legal notice.](#)

**Download PDF:** 14.03.2025

**ETH-Bibliothek Zürich, E-Periodica, <https://www.e-periodica.ch>**

# DOCUMENTATION GÉNÉRALE

Extraits d'articles de revues suisses et étrangères reçues par le « Bulletin technique » et déposées à la Bibliothèque de l'École polytechnique de l'Université de Lausanne, Avenue de Cour 29, où elles peuvent être consultées.

N. B. — L'indice figurant en tête et à droite de chaque extrait est celui de la « Classification décimale universelle ».

## Sciences pures

**BT 1758** 531.788  
*Micromanomètre à thermocouple. Etude théorique et expérimentale.* D. DEGRAS.  
Vide, 7 (1952) 38, mars, p. 1153-1171, 11 fig.

Après un rappel des lois de la conductivité thermique des gaz aux basses pressions et une description du micromanomètre réalisé par la *Compagnie générale de Radiologie*, l'auteur pose les équations générales du problème. Il étudie les paramètres qui agissent sur la sensibilité, et il précise l'influence de la température ambiante, ainsi que la charge du couple. Il examine les facteurs qui déterminent le vieillissement du couple et étudie l'action de la nature du gaz. Bibliographie.

## Mécanique appliquée

**BT 1759** 621.923.74/.76  
*L'influence du polissage mécanique et électrolytique sur la micro- et macrodureté des métaux.* TH. GEIGER.  
Rev. techn. Sulzer, (1952) 3, p. 17-23, 14 fig.

La détermination de la microdureté prend de plus en plus d'importance dans l'examen métallographique des matériaux. L'auteur décrit l'influence du polissage mécanique sur la micro- et macrodureté de différents métaux. Par comparaison avec les mesures de dureté faites sur des surfaces exemptes de déformation, obtenues par polissage électrolytique, il a pu montrer que les aciers austénitiques, en particulier, subissent un fort écrouissage superficiel par le meulage et le polissage mécaniques. Les résultats des mesures de microdureté sont corroborés par les analyses de structure microscopiques et par les diagrammes de diffraction des rayons X.

## Electrotechnique

**BT 1760** 621.317.333.4  
*Contribution expérimentale récente au développement des méthodes pour la localisation des défauts sur les câbles sous-marins de transmission d'énergie.* R. TELLIER.  
Bull. Soc. franç. Electr., Sér. 7, 2 (1952) 24, déc., p. 706-715, 12 fig.

Description des opérations de localisation d'un défaut survenu à un câble sous-marin à 15 kV, à l'aide des méthodes suivantes : 1. Localisation préalable à partir des extrémités par observation oscillographique d'une impulsion (radar), et par variation de l'impédance d'entrée du câble en fonction de la fréquence. 2. Repérage précis en mer par audition du bruit provoqué par son amorçage sous onde de choc.

Améliorations possibles de la méthode de détection directe du défaut.

**BT 1761** 621.317.39 : 531.767  
*Mesure radioélectrique de la vitesse des projectiles.* B. KOCH.  
Onde électrique, 32 (1952) 305-306, août-sept., p. 357-371, 22 fig.

L'évolution de la technique des très hautes fréquences et des hyperfréquences a rendu possible la réalisation d'une nouvelle méthode de mesure de la vitesse d'objets se déplaçant dans l'espace, basée sur l'effet *Doppler-Fizeau* par réflexion de micro-ondes. L'auteur en décrit le principe, ainsi que les caractéristiques et le fonctionnement de l'appareil permettant cette mesure. Il présente quelques résultats types : tirs horizontaux au canon, tirs à grands angles de site au canon ou avec engins autopropulsés. Cette méthode permet de mesurer la vitesse radiale en fonction de l'espace ou du temps avec une précision égale à celle donnée par les méthodes classiques ; elle fournit une mesure continue des vitesses et, pour les engins autopropulsés, l'accélération sur la trajectoire avec grande précision.

## Génie

**BT 1762** 624.073.1  
*La plaque rectangulaire fléchie d'épaisseur linéairement variable.* H. FAVRE et B. GILG.  
Z. angew. Math. u. Physik, 3 (1952) 5, 15 sept., p. 354-371, 5 fig.

Les auteurs établissent l'équation différentielle régissant la flexion d'une plaque rectangulaire d'épaisseur linéairement variable, puis indiquent deux méthodes d'intégration à l'aide des séries lorsque la plaque est appuyée le long du contour. Ils font une application de ces méthodes en supposant que la surcharge soit une pression hydrostatique. Ils terminent par un exemple numérique relatif au cas d'une plaque carrée et présentent les résultats sous forme de diagrammes.

# T

ous  
les produits  
pour  
l'isolation  
et  
l'étanchéité

(bâtiment et  
travaux publics)

**GÉTAZ ROMANG ÉCOFFEY S.A.**

**BT 1763** 628.35 (44)  
*La station d'épuration de la région versaillaise.* J.-C. LEGRAND.  
 Travaux, 36 (1952) 209, mars, p. 75-89, 20 fig.

Description de cette station dont l'achèvement permettra de doter la région de Versailles, Saint-Cyr, Le Chesnay, Trappes et Bois d'Arcy — en tout quelque 100 000 habitants — d'un système d'assainissement moderne et bien compris.

Le traitement des eaux comprend trois phases : 1. Une décantation mécanique qui élimine les matières minérales et les matières non dissoutes. — 2. Un traitement biologique par le système des boues activées qui, transformant les matières colloïdales et dissoutes, réduit suffisamment la proportion des matières organiques. — 3. Un traitement des boues fraîches extraites des bassins de décantation primaires par des digesteurs qui provoquent une fermentation basique.

L'article traite également de l'exécution des travaux et de l'exploitation.

### Industries diverses

**BT 1764** 621.317.39 : 674.045  
*Réflexions sur l'emploi des appareils électriques de mesure d'humidité des bois.* A. VILLIÈRE.  
 Rev. Bois et Applications, 7 (1952) 6, juin, p. 13-17, 6 fig.

Ces appareils ont fait leur apparition il y a quinze ans en France, mais ne sont pratiquement utilisés dans l'industrie que depuis 1945. Ils présentent l'avantage de donner, en moins d'une minute, l'humidité des bois sans être dans l'obligation d'abîmer en aucune façon la pièce mesurée.

L'auteur examine dans quelles limites on peut avoir confiance dans de tels appareils en distinguant les bois séchés à l'air naturellement, le contrôle des bois à la sortie d'un séchoir et le contrôle des bois séchés avant utilisation.

### Construction, Architecture

**BT 1765** 691.214.2 : 695.2  
*Essais et recherches sur les ardoises.* A. BLANC et J.-C. MARÉCHAL.  
 Ann. "Inst. techn. Bât. Trav." publ., 6 (1953) 62, fév., p. 128-144, 23 fig.  
 Sér. : Equipement techn., n° 33.

Résultats d'essais de perméabilité, de résistance au gel, à la flexion et aux chocs. Etude de l'effet d'efforts transmis par les crochets de fixation (échelles des couvreurs).

Les ardoises minces (épaisseur < 2 mm) restent imperméables à l'eau et résistantes au gel, mais leur résistance mécanique décroît rapidement avec l'épaisseur.

Pour les ardoises minces, la dispersion des épaisseurs autour de l'épaisseur moyenne d'un lot prend une importance particulière : si cette dispersion est grande, une fraction importante du lot est formée d'ardoises de résistance insuffisante ; des exemples d'études de répartition d'épaisseurs soulignent l'importance de cet effet.

**BT 1766** 727.944 : 621.396.712 (493)  
*Le centre d'émission de l'I.N.R. (Institut national belge de Radiodiffusion) à Wavre-Overijse.* L. NOVGORODSKY.  
 Techn. Travaux, 29 (1953) 1-2, jan.-fév., p. 13-26, 27 fig.

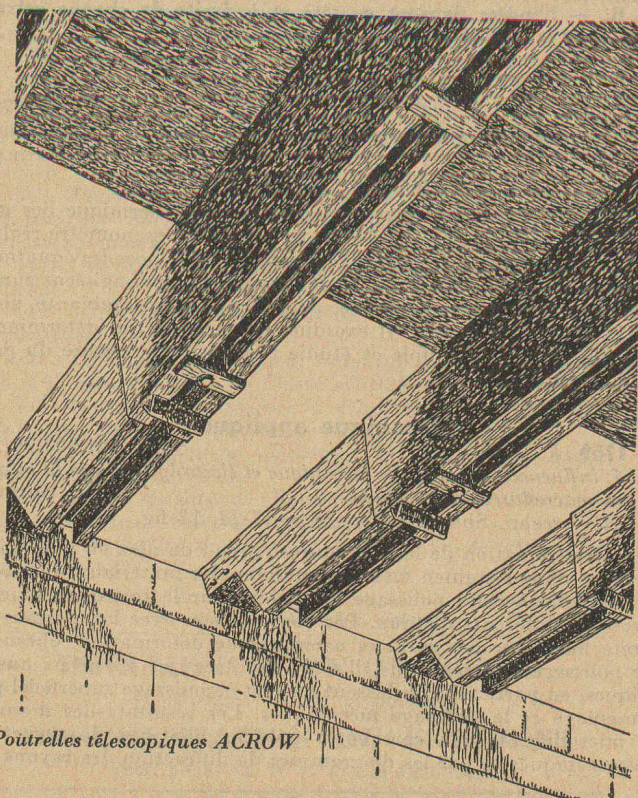
Nouveau centre d'émission à grande puissance comportant trois corps de bâtiments reliés entre eux, d'un volume total de 56 000 m<sup>3</sup> environ et comprenant : un bâtiment d'émission, une sous-station électrique et un bâtiment administratif. Après avoir décrit les dispositions générales de cet ensemble, l'auteur parle des principes et détails de construction, de la mise à la terre des toitures et de la faradisation des divers éléments, des aménagements intérieurs, des installations de chauffage et de ventilation, ainsi que des installations techniques (émetteurs et antennes).

### Divers

**BT 1767** 654.924.5  
*Ionisations — Feuermelder.* E. MEILI.  
 Bull. Ass. suisse Electriciens, 43 (1952) 23, 15 nov., p. 933-939, 13 fig.

Bien que le principe d'employer une chambre d'ionisation comme avertisseur d'incendie soit connu depuis longtemps, ce n'est que récemment qu'il a été possible de construire un appareil utilisable dans la pratique.

Après avoir décrit les effets physiques d'une telle chambre et sa réalisation technique, l'auteur expose les multiples possibilités d'emploi de cet avertisseur et ses avantages particuliers comparés à ceux des avertisseurs thermiques communément utilisés autrefois.



Poutrelles télescopiques ACROW

## Une méthode de travail plus rationnelle vous assurera un rendement meilleur de votre capital

Les étais, les coffrages et poutrelles métalliques, les échafaudages



ont toujours été introduits le plus rapidement là où la concurrence est la plus élevée. Les poutrelles de coffrage ACROW sont utilisées actuellement dans les cinq continents par tous les entrepreneurs soucieux de marcher avec le progrès. En leur faisant gagner du temps, elles leur ont permis, et vous permettront aussi de réaliser de meilleures marges. La location du matériel est avantageuse ; il en sera tenu compte en cas d'achat.

Demandez nos prospectus et références.

Représentation générale pour la Suisse.

**A. BANGERTER & CIE S.A. LYSS**

Téléphone 032 841 23

# ESCHER WYSS

## ZURICH

Nos spécialités :

- Turbines hydrauliques
- Pompes
- Conduites forcées
- Hélices marines à pas variable
- Turbines à vapeur
- Chaudières à vapeur et réservoirs
- Turbo-compresseurs et ventilateurs à hélice
- Installations d'évaporation
- Pompes à chaleur
- Machines frigorifiques
- Essoreuses pour l'industrie
- Produits de fonderie

Représentant à Lausanne :

J. MAYENFISCH, Ing. EPZ, 6 av. Druey



5 compresseurs «ROTASCO» pour la réfrigération  
les entrepôts frigorifiques

ESCHER WYSS KM 1982

## MANUFACTURE de Produits Céramiques et Réfractaires S.A. LAUSEN

PRODUITS RÉFRACTAIRES : BRIQUES, PLANELLES, DALLES, MORTIER, MOUFLES, CREUSETS

Briques Klinker pour façades - Planelles Klinker pour carrelages - Briques de parement

**TUYAUX EN GRÈS, AUGES, CUVES - BRIQUES ÉMAILLÉES**

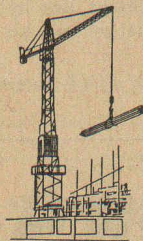
Visitez notre exposition permanente Schweizer Bau-Centrale, Zurich 1, Talstrasse 9. (Entrée libre)

## Corderie Industrielle Suisse S.A.

Tél.  
(053) 5 42 41

Schaffhouse

Fondée en  
1839



## Câbles métalliques

pour n'importe quel usage

# Eternit

*éprouvé, économique*



## Tuyaux à pression

pour captages, conduites d'hydrants et d'irrigation. Diamètres de 50 à 400 mm, pression d'essai jusqu'à 24 atm. Ne rouillent pas et ne sont pas sujets à la corrosion. Parois internes lisses assurant une résistance minimale à l'écoulement. La grande élasticité de l'amiante-ciment garantit la résistance aux coups de bélier. Pose facile, les joints flexibles permettent une légère déviation des tuyaux.

ETERNIT S.A. NIEDERURNEN TEL. (058) 41555

# DOCUMENTATION DU BATIMENT

CENTRE NATIONAL SUISSE / BIBLIOTHÈQUE NATIONALE SUISSE, BERNE

624.055 : 624.134.4

**Stahel, M.** (texte français, Biéler, A.) : Boisage des fouilles. Prévention des accidents dans les travaux de fouilles. Zurich, Extrait de l'«*Entreprise*» (années 1947-1951), organe officiel et obligatoire de la Société suisse des entrepreneurs, 1952. Un vol. in-4, 95 p., 242 fig.

Champ d'application et responsabilité, solidité du terrain, exécution des boisages, quelques exemples d'accidents de fouilles et leurs causes, boisage des fouilles au point de vue statique, ordonnance fédérale sur les travaux de fouilles. Suisse, E. P. U. L., Lausanne, 1953, N° 13.

624.057.5

«*Variplan*», la nouvelle méthode de coffrage. 4 fig., J. Construction Suisse romande, 27 (1952) 11, nov., p. 663-664. Système de coffrage par panneaux en bois constitués de baguettes parallèles à deux directions, se croisant et reliées par une articulation aux nœuds; les panneaux se déploient ou se ferment comme une paire de ciseaux; utilisés pour coffrages horizontaux, verticaux ou circulaires; stabilité et résistance équivalentes à celles d'un coffrage en planches de 30 mm; poids 7 kg/m<sup>2</sup>; économie de plus de 50 % par rapport à un coffrage en planches.

Suisse, E. P. U. L., Lausanne, 1953, N° 14.

624.012.4

**McKelvey, K. K.** : Le calcul de l'armature économique des éléments prismatiques de section rectangulaire au moyen d'abaques. 12 fig., Bull. techn. Suisse romande, 78 (1952) 25, 13 déc., p. 325-334.

Abaques pour le calcul d'un élément en béton armé prismatique de section rectangulaire soumis à l'influence d'une charge excentrique agissant sur les axes principaux de la section; flexion composée de compression, flexion composée de traction, flexion simple; influence du pourcentage d'armature et du rapport des contraintes acier-béton; hypothèses, analyses des phases, simplification et extension de la méthode de O'Sullivan; applications numériques.

Suisse, E. P. U. L., Lausanne, 1953, N° 15.

726.5

**Grosgrin, C.** : Valeur des traditions architecturales dans le protestantisme. 23 fig., Bull. techn. Suisse romande, 78 (1952) 26, 27 déc., p. 337-346.

Examen de la tradition plusieurs fois séculaire, sur laquelle s'appuient deux conceptions du plan de l'Eglise protestante: 1. l'architecture du temple doit répondre à sa fonction essentielle, le rassemblement des croyants, et être exprimée par un groupement concentrique, aboutissant à un plan circulaire ou polygonal; 2. l'accent doit être porté plus sur l'atmosphère que sur la commodité, les sacrements sont plus importants que l'assemblée elle-même; intention qui s'exprime par un chœur ouvert sur une nef. Exemples, enseignements à tirer de cette étude, éléments caractéristiques constants: bancs, chaire, table de communion, orgue.

Suisse, E. P. U. L., Lausanne, 1953, N° 16.

069.2 (494)

**Gradmann, A.**, arch. : Transformation de la villa Rietberg en musée. (*Umbau der Villa Rietberg zum Museum Rietberg*.) 7 fig. Das Werk 39 (1952) 12, p. 414-416.

Salles très simples et éclairages discrets. La grande diversité des pièces exclut la monotonie.

Suisse, Ecole d'architecture de l'Université de Genève, 1953, N° 17.

644.3

Un meilleur éclairage dans l'habitation. (*Besseres Licht im Heim*.) 3 fig. Das Wohnen 27 (1952) 11, p. 338-340.

Règles pour un bon éclairage. Emplacement des sources lumineuses. Puissances nécessaires.

Suisse, Ecole d'architecture de l'Université de Genève, 1953, N° 18.

711.41 (43.4)

**Peter, J. ; Gersteis, H. ; Kugler, F. ; Stutz, E. ; Sager, E.** : Voyage d'étude en Allemagne du Sud. (*Studienreise in Süddeutschland*.) 10 fig. Das Wohnen 27 (1952) 10, p. 293-302. Les nouveaux quartiers des villes de Munich, Augsburg, Nuremberg, Stuttgart, Ulm.

Suisse, Ecole d'architecture de l'Université de Genève, 1953, N° 19.

711.41 (494)

**Jeltsch, M.** : Maisons hautes dans la petite ville ? (*Hochhäuser in der Kleinstadt ?*) 40 fig. Plan 9 (1952) 2, mars-avril, p. 53-64.

Acclimatation de l'idée des maisons-tours en Suisse. Les arguments positifs en leur faveur. Situation présente en Suisse. Les différentes sortes de maisons-tours, grands immeubles à couloir central en galeries. Situation des grands immeubles dans une ville normale. La question de l'ombre. L'implantation des immeubles-tours à Bâle. Intérêt de cette solution par l'économie de place au sol.

Suisse, Ecole d'architecture de l'Université de Genève, 1953, N° 20.

711.417 (42)

**Stephenson, G.** : L'expérience britannique des villes-satellites et des villes nouvelles. Habitation 24 (1952) 11, p. 9-11.

La loi sur les villes nouvelles. Les sociétés d'extension. La construction d'une ville nouvelle. L'organisation d'une société d'extension. La situation actuelle. Un avenir immédiat.

Suisse, Ecole d'architecture de l'Université de Genève, 1953, N° 21.

711.421 (569)

**Klein, A.** : Nouvelles méthodes pour l'établissement des plans de quartiers neufs. (*Neue Erschliessungsmethoden für Bebauungspläne*.) 30 fig. Plan 9 (1952) 3, mai-juin, p. 81-86.

Influence des environs et du terrain, même sur la composition des plans de quartiers neufs. Quelques exemples en Israël — Tibériade, Mont Carmel, etc. Les circulations différenciées, piétons et automobiles, par un système en peigne, les points de vue à garder, etc.

Suisse, Ecole d'architecture de l'Université de Genève, 1953, N° 22.

711.455 (569)

**Wolff, J. W.** : Une station de cure au bord du lac de Genezareth. (*Kurortplanung am Genezarethsee*.) 10 fig. Plan 9 (1952) 3, mai-juin, p. 88-91.

La ville de Tibériade. Situation. Les problèmes posés: étroitesse du terrain, isolement des hôtels. Répartition des établissements suivant catégories. La vieille ville et ses problèmes.

Suisse, Ecole d'architecture de l'Université de Genève, 1953, N° 23.

711.551

**Giedion, S.**, arch. : L'humanisation de la vie urbaine. (*Die Humanisierung der Stadt*.) 8 fig. Werk 39 (1952) 11, p. 345-352.

Irruption du «*social*» dans l'urbanisme. Nécessité d'un «*cœur de la ville*», point de rencontre. Les exemples historiques. Les possibilités de l'avenir.

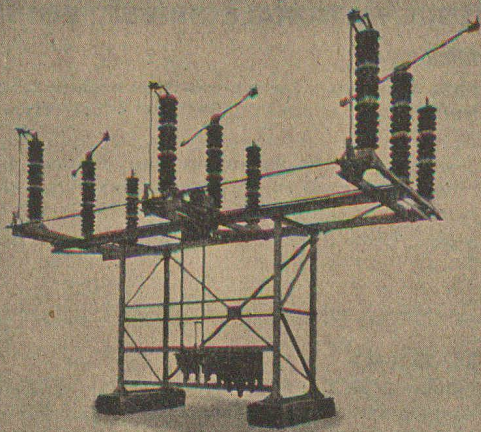
Suisse, Ecole d'architecture de l'Université de Genève, 1953, N° 24.

712.522

**Arioli, R.** : Les espaces libres. 13 fig. Habitation 24 (1952) 10, p. 12-21.

Raison d'être des espaces libres et verts. Dangers actuels menaçant les arbres: agents chimiques, trépidation, etc. Besoin de grandes surfaces vertes. Ecole et verdure. Terrains de sport. Bains.

Suisse, Ecole d'architecture de l'Université de Genève, 1953, N° 25.



## SECTIONNEURS ROTATIFS CMC

pour haute tension jusqu'à 220 kV, intensité 400 et 600 A, manœuvrables par commande manuelle, par moteur électrique ou par l'air comprimé.

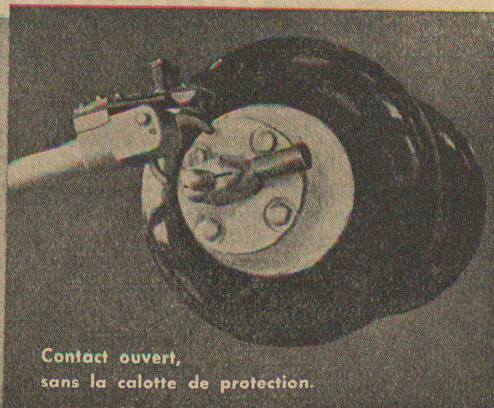
**CMC** CHARLES MAIER & CIE

Fabrique d'appareils électriques et d'installations de distribution

**SCHAFFHOUSE**

TEL. 053 56131

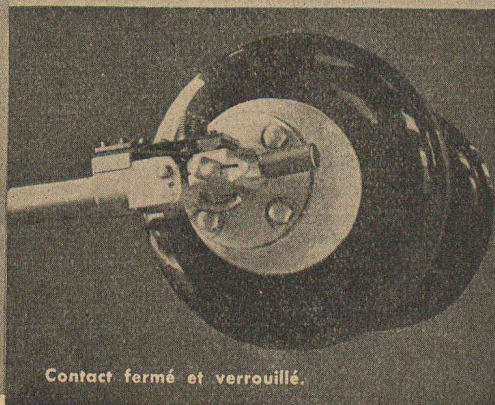
BUREAU LAUSANNE TELEPHONE 021 22 72 22



Contact ouvert,  
sans la calotte de protection.

Un verrouillage ingénieux exclut l'ouverture spontanée des contacts.

Forte pression de contact mais faible sollicitation mécanique des colonnes d'isolateurs.



Contact fermé et verrouillé.

# reymond

## Ateliers de photogravure

19, Avenue Vinet LAUSANNE Tél. 249040

..... à votre service pour l'exécution parfaite et rapide de vos

# clichés

# RÉSERVOIRS BORSARI

STOCKAGE RATIONNEL DE L'ESSENCE, DU MAZOUT ET DE L'HUILE DIESEL

EN RÉSERVOIRS EN BÉTON ARMÉ A REVÊTEMENT DE VERRE  
POUR LE COMMERCE, L'INDUSTRIE, LES IMMEUBLES ET VILLAS

**SÉCURITÉ ABSOLUE CONTRE LA ROUILLE ET LA CORROSION  
AUCUN ENTRETIEN.**

RÉFÉRENCES DE PREMIER ORDRE

TÉLÉPHONE (051)  
24 96 18

## BORSARI & C<sup>IE</sup>, ZOLLIKON-ZURICH

MAISON FONDÉE  
EN 1873

# DOCUMENTATION DU BATIMENT

CENTRE NATIONAL SUISSE / BIBLIOTHÈQUE NATIONALE SUISSE, BERNE

712.545 (49.45)

**Thévenaz, C.-F.**, arch. : Le nouveau stade de la Pontaise à Lausanne. 4 fig., Kugler Revue 14 (1952) 2, p. 3-6.

Place pour 50 000 spectateurs. Aménagement de diverses pistes olympiques autour du stade. Les installations intérieures, W.-C., baignoires, douches, petite piscine.

Suisse, Ecole d'architecture de l'Université de Genève, 1953, N° 26.

725.23 (45)

**Meili, A.**, arch. : Le « Centro Svizzero » de Milan. (*Das « Centro Svizzero » in Mailand.*) 33 fig., Werk 39 (1952) 11, p. 353-366.

Complexe de bâtiments hauts et bas, à usage commercial et culturel. Autonomie au point de vue eau (deux puits) et électrique (centrale). Décoration variée.

Suisse, Ecole d'architecture de l'Université de Genève, 1953, N° 27.

725.59 (494.22)

**Meili, A.**, arch. : Foyer social Brown, Boveri & Cie S. A., Baden. (*Gesellschaftshaus der A. G. Brown, Boveri & Cie, Baden.*) 8 fig., Werk 39 (1952) 11, p. 367-368.

Bâtiment comprenant restaurant (repas pour 3000 personnes en deux séries), bibliothèque, douches, ateliers, etc.

Suisse, Ecole d'architecture de l'Université de Genève, 1953, N° 28.

728.3

**Atzli, H.** : Conceptions applicables à la maison familiale. (*Gedanken zum Einfamilienhaus.*) 16 fig., Das Ideale Heim 26 (1952) 10, p. 385-392.

Deux exemples opposés. Une villa à caractère très personnel, l'autre intégrée à une rangée d'habitations.

Suisse, Ecole d'architecture de l'Université de Genève, 1953, N° 29.

728.3

**Stengade, E.**, arch. : Du jeu des parois et des plafonds. (*Gleitende Wände und zurückweichende Decken.*) 7 fig., Das Ideale Heim 26 (1952) 11, p. 457-459.

Petite maison pour artiste, donnant libre cours à l'imagination : parois qui disparaissent, plafonds qui s'élèvent subitement.

Suisse, Ecole d'architecture de l'Université de Genève, 1953, N° 30.

728.3

**Zeier, O.**, arch. : Variantes sur un thème d'architecture. (*Varianten über ein Thema.*) 12 fig., Das Ideale Heim 26 (1952) 11, p. 425-428.

Est-il possible, grâce aux détails, de répéter une solution fondamentale pour satisfaire des personnalités différentes ? Etude de deux maisons répondant à la question.

Suisse, Ecole d'architecture de l'Université de Genève, 1953, N° 31.

728.3 (469)

**Villas du sud.** (*Villen des Süden.*) 10 fig., Das Ideale Heim 26 (1952) 12, p. 491-494.

Villa en Espagne avec grande loggia. Toit à un pan. Maison très simple.

Villa en Italie, très ramassée, avec étage de chambres à coucher, le rez-de-chaussée étant consacré aux pièces de séjour.

Suisse, Ecole d'architecture de l'Université de Genève, 1953, N° 32.

728.3 (494)

**Filli, H.**, arch. : La maison d'un architecte. (*Ein Architekt baut für sich selber.*) 12 fig., Das Ideale Heim 26 (1952) 12, p. 465-471.

Maison de style régional à pan de bois. Garage-pavillon relié par tunnel au corps principal, ancré dans une pente assez forte.

Suisse, Ecole d'architecture de l'Université de Genève, 1953, N° 33.

332.32 (42)

**Solomon, M. C.** : Construction sociale d'habitations par des coopératives de logements en Grande-Bretagne. (*Sozialer Wohnungsbau durch Häuser- und Wohnbauvereinigungen in Grossbritannien.*) 10 fig., Schweiz. tech. Z., 49 (1952) 40, 2 octobre, p. 629-635.

En Angleterre, la construction d'habitations à bon marché se présente sous des aspects nouveaux, encore inconnus dans notre pays. Plutôt que d'ériger des maisons locatives, on s'efforce de placer les usagers dans un cadre agréable. Partout, des solutions individuelles sont recherchées.

Suisse, E. P. F., Zurich, 1953, N° 34.

624.011

**Construction** d'une scierie moderne. (*Sägewerkhalle in Ringdübelkonstruktion.*) 11 fig., Hoch- u. Tiefbau, 51 (1951) 23, 7 juin, p. 180-185.

La construction occupe une surface de 38,75 m sur 20,70 m. Du sol au niveau inférieur des fermes, la hauteur est de 6,70 m, montants, fermes, chevalets fixés dans les parois longitudinales, contreventements, éclairage intérieur.

Suisse, E. P. F., Zurich, 1953, N° 35.

624.011

**Schmid, Karl** : L'école suisse du bois à Bienne. (*Schweizerische Holzfachschule Biel.*) 15 fig., Hoch- u. Tiefbau, 51 (1952) 23, 7 juin, p. 185-190.

Construction des divers bâtiments en bois, bâtiment des cours, économat et habitation du gardien, halles de la charpenterie, de la menuiserie et des machines.

Suisse, E. P. F., Zurich, 1953, N° 36.

628.83

**Tenelius, Folke** : Plafonds perforés pour la ventilation. (*Durchlochte Decken für die Luftführung.*) 6 fig., Installation, 23 (1951) 6, décembre, p. 220-229.

Conditions physiologiques de la ventilation, introduction de l'air, vitesse du vent, calcul des plafonds perforés, plans.

Suisse, E. P. F., Zurich, 1953, N° 37.

645.68

**Meier, Hermann** : Plans de salles de bain. (*Badzimmerplanung.*) 11 fig., Bauen u. Wohnen (1952) 1, p. 43-46.

Le bain du point de vue de l'hygiène, appareils, réglage de la température, installations, production d'eau chaude.

Suisse, E. P. F., Zurich, 1953, N° 38.

666.81

**Pièce, G.** : Méthode de dosage des principaux constituants des plâtres de construction. Schweiz. Arch. angew. Wiss. Tech., 18 (1952) 2, février, p. 62-64.

Méthode mise au point dans les laboratoires de la Gips-Union S. A., Zurich, développée en vue du contrôle systématique de la composition des plâtres résultant de la seule déshydratation du gypse naturel.

Suisse, E. P. F., Zurich, 1953, N° 39.

# DOCUMENTATION DU BATIMENT

CENTRE NATIONAL SUISSE / BIBLIOTHÈQUE NATIONALE SUISSE, BERNE

666.97.022.4

**Künzli, W. :** La pompe à béton et son utilisation. 8 fig., *J. Constr. Suisse rom.*, 27 (1952) 3, mars, p. 126-132.

Domaine d'utilisation, mécanisme, construction, trémie et agitateur mécanique, boîte à tiroir et distribution, système de piston, tuyauterie, entretien, nettoyage, usure, influence des différents facteurs suivant la puissance de pompage, dosage en ciment, mélange sable et gravier, rendement et économie.

Suisse, E. P. F., Zurich, 1953, N° 40.

666.982.3

**Schulthess, R. :** Le béton précontraint. (*Vorgespannter Beton.*) 7 fig., *Schweiz. tech. Z.*, 49 (1952) 11/12, 20 mars, p. 169-173.

Renseignements sur la nature du béton armé tel qu'on le connaît aujourd'hui, caractéristiques essentielles, dispositifs utilisés en Suisse jusqu'à ce jour pour obtenir la contrainte préalable, possibilités d'utilisation de ce mode de construction.

Suisse, E. P. F., Zurich, 1953, N° 41.

697.13

**Kamm, Hans :** Nouvelles méthodes de calcul des déperditions thermiques. 4 tab., *Schweiz. Bl. Heizg & Lüftung*, 18 (1951) 4, p. 81-97.

Méthodes françaises de calcul 1949, méthodes de M. Riet-schel. Méthodes suisses utilisées jusqu'à présent, bases de la nouvelle méthode suisse de calcul. Température extérieure. Maisonnette d'essai de M. Hottinger. Pertes de chaleur imprévues par les parois intérieures. Majoration pour les parois froides d'après M. Gini.

Suisse, E. P. F., Zurich, 1953, N° 42.

699.865

**Boehm, Joseph :** La détermination de l'épaisseur la plus économique d'un calorifuge. 3 fig., 1 tab., *Schweiz. Bl. Heizg & Lüftung*, 18 (1951) 4, p. 100-104.

Bases de calcul, équation de l'épaisseur économique du mur, équation de l'épaisseur économique du tube et nomogramme, contrôle de la perte calorifique.

Suisse, E. P. F., Zurich, 1953, N° 43.

725.21

**Pagani, Carlo :** Grands magasins Rinascente, Milan. (*Warenhaus Rinascente in Milano.*) Avec fig., *Bauen & Wohnen* (1952) 1, p. 34-38.

Entrée : portes entièrement en verre, rayon céramique au sous-sol, rayon couverts de table, rayon chapeaux pour dames au 2<sup>e</sup> étage, éclairage général indirect et pointillé, plan du 3<sup>e</sup> étage, rayon meubles.

Suisse, E. P. F., Zurich, 1953, N° 44.

725.391 (494.34)

**Oeschger, A. et H. :** L'aérogare de Kloten. (*Der Flughafen Kloten.*) 14 fig., *Hoch- u. Tiefbau*, 51 (1952) 37, 38, 13., 20 septembre, p. 297-301, 306-309.

Bâtiment réservé aux services administratifs d'une longueur de 150 mètres environ s'élevant sur 3 étages, sol de fondation, construction en élévation, corps central, dalles intérieures, toit, toits des garages.

Suisse, E. P. F., Zurich, 1953, N° 45.

725.51 (494.28)

Le nouveau pavillon d'isolement de l'hôpital cantonal de Saint-Gall. 11 fig., *Hoch- u. Tiefbau*, 51 (1952) 7, 16 février, p. 51-55.

Rez-de-chaussée et cinq étages, hall central d'où partent l'escalier principal conduisant aux salles d'attente et l'ascenseur pour le personnel. Premier étage réservé aux enfants. Locaux du sous-sol, servant d'entrepôts, chauffage central, travaux d'installations.

Suisse, E. P. F., Zurich, 1953, N° 46.

725.51 (494.34)

**Mueller, Rudolf :** Le nouvel hôpital cantonal de Zurich. 15 fig., *Hoch- u. Tiefbau*, 51 (1952) 19, 10 mai, p. 144-152.

Plan général des bâtiments, routes d'accès, détails constructifs, plan étage A, plan étage B, disposition typique d'un groupe-clinique.

Suisse, E. P. F., Zurich, 1953, N° 47.

725.826.4 (494.34)

**Concours** du stade de Zurich. (*Der Zürcher Stadion-Wettbewerb.*) Avec fig., *Schweiz. Bauztg.*, 70 (1952) 26, 28 juin, p. 367-380.

Histoire, types de projet, plan général, tribunes, circulation interne, les divers projets.

Suisse, Zurich, E. P. F., 1953, N° 48.

728

**Stubbins, Hugh,** arch. : Maison pour une famille à Essex, Connecticut, U. S. A. (*Einfamilienhaus in Essex, Connecticut, U. S. A.*) Avec fig., *Bauen & Wohnen* (1952) 1, p. 11-12.

Plan, living-room, chambre des parents.

Suisse, E. P. F., Zurich, 1953, N° 49.

728

**Schwarz, Felix :** Betrachtungen zu den Apartments von Ludwig Mies van der Rohe und Philip Johnson. (*Considérations sur les appartements de Ludwig Mies van der Rohe et Philip Johnson.*) Avec fig., *Bauen u. Wohnen* (1952) 1, p. 1-6.

Solutions de luxe, d'œuvres d'art plutôt que d'architecture, maison de Philip Johnson, maison de verre, logis des hôtes.

Suisse, E. P. F., Zurich, 1953, N° 50.

728.51 (494.43)

**Bosset, J.-P. et R.,** arch. : L'Hôtel du Touring à Neuchâtel. 7 fig., *Schweiz. tech. Z.*, 49 (1952) 8, 21 février, p. 121-127.

Bâtiment construit autour du cinéma Palace, deux ailes affectées aux chambres, 3 étages de 8 appartements avec salles de bains ; au rez-de-chaussée, un café-glacier, renseignements techniques : colonnes, murs de façade, cloisons de chambres, salles de bains, alimentation en eau chaude.

Suisse, E. P. F., Zurich, 1953, N° 51.

728.84

**Fletcher, Jean Bodman ; Fletcher, Norman C. ; Gropius, Walter ; Harkness, John C. ; Harkness, Sarah ; McMillan, Robert S. ; McMillen, Louis A. ; Thompson, Benjamin :** Maison de campagne à Belmont. (*Landhaus in Belmont.*) Avec fig., *Bauen u. Wohnen* (1952) 1, p. 7-10.

Maison pour une famille avec trois enfants, plans de l'étage supérieur et de l'étage inférieur.

Suisse, E. P. F., Zurich, 1953, N° 52.

728.826 (494.52)

**Cenni** informativi sulla realizzazione del centro sportivo di Lugano. (*Notes d'information sur la réalisation du terrain de sport à Lugano.*) 4 fig., *Riv. tec. Svizzera ital.*, 38 (1951) 11, Novembre, p. 99-107.

Plan général, détails, tribune pour 2000 spectateurs.

Suisse, E. P. F., Zurich, 1953, N° 53.

534.84

**Haller, P. :** Notions fondamentales de l'acoustique dans la construction. (*Grundbegriffe der Bauakustik.*) 3 fig. *Isolation* (1951) 7/8, juil.-août, 8 p.

Définitions générales, coefficients d'absorption du son des locaux, l'échelle de quelques bruits en phon.

Suisse, E. P. F., Zurich, 1953, N° 54.



**BREVETS D'INVENTION**

**A. BUGNION**

Physicien diplômé de l'Ecole Polytechnique fédérale  
Ancien élève de l'Ecole supérieure d'Electricité à Paris  
Ancien expert à l'Office fédéral de la Propriété intellectuelle

GENÈVE 20, rue de la Cité  
LAUSANNE 36, rue du Petit-Chêne  
Jour de réception : jeudi après midi  
LA CHAUX-DE-FONDS 66, rue Léopold-Robert  
Jour de réception : mardi après-midi

# L'Exposition permanente de la Construction

*vous renseigne sur les nouveautés dans la construction*

ENTRÉE LIBRE

150 EXPOSANTS

LAUSANNE, Place de la Gare 12 — Tél. 23 79 29

## INGÉNIEUR CIVIL

expérimenté en constructions hydrauliques et béton armé, domicilié Paris, **cherche situation** dans bureau d'ingénieur ou société électrique de la Suisse romande. Age 35 ans, langue maternelle allemande, parle aussi français et anglais. Ecrire sous chiffre **OFA 10514 L** à **Orell Fussli-Annonces, Lausanne.**

**PAPETERIE**  
de **ST LAURENT**  
*Charles Krieg*

RUE ST LAURENT, 21  
LAUSANNE

TÉL. 23 55 77

## CHEMINS DE FER FÉDÉRAUX SUISSES

### Place au concours

**Technicien-architecte** à la Division des Travaux du 1<sup>er</sup> arrondissement des CFF, à Lausanne.

**Conditions d'admission :** Diplôme de technicien-architecte d'un technicum.

**Traitement :** 14<sup>e</sup>, éventuellement 10<sup>e</sup> classe.

**Délai d'inscription :** 21 novembre 1953. S'adresser par lettre autographe et curriculum vitae à la Division des Travaux du 1<sup>er</sup> arrondissement des CFF, à Lausanne.

**Entrée en fonction :** le plus tôt possible.

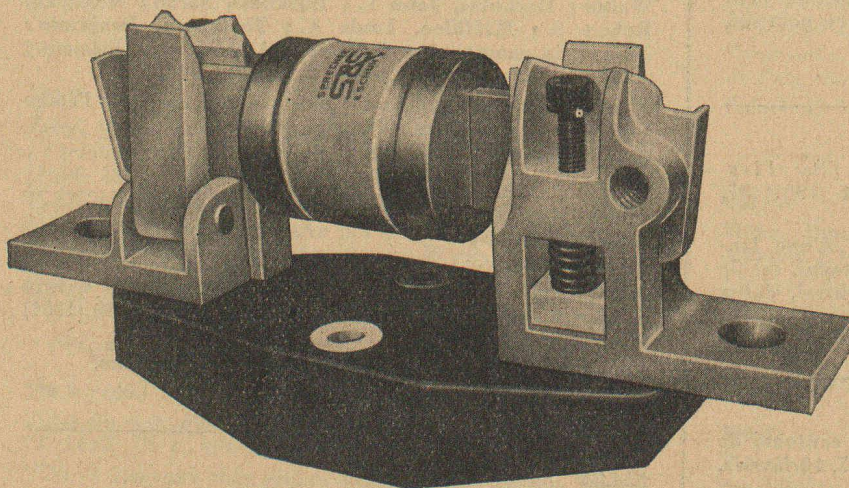
## Résultats d'expérience...

# Coupe-circuit

Sprecher & Schuh

### Type SN à haut pouvoir de coupure

Grandeurs 4 et 6



Bases avec contacts de serrage

- Fusibles faciles à remplacer
- Même lorsque les vis sont desserrées, l'intensité nominale peut être maintenue pendant quelques minutes
- Serrage parfait des surfaces de contact
- Accès facile des vis de serrage

**S&S**

**Sprecher & Schuh S.A. Aarau**

Importante maison cherche

## TECHNICIEN

en bâtiment et génie civil, ou formation équivalente pour emploi stable et intéressant. N'entrent en considération que des personnalités actives et sachant se présenter, parlant français et allemand, notions d'italien désirées. Discretion assurée.

Offres manuscrites avec curriculum vitae et références sous chiffre **P W 39029 L**, à **Publicitas, Lausanne**.

Importante fabrique de Genève cherche

## ingénieur diplômé

mécanicien ou électricien pour être attaché à la Direction — 25-35 ans.

Offres manuscrites avec curriculum vitae et photo sous chiffre **A 7832 X**, à **Publicitas, Genève**.

Pour l'office de calcul et le secrétariat à Zurich et Lausanne nous cherchons

## 2 ingénieurs

avec grande expérience pratique des chantiers de génie civil.

Condition : Connaissance du français et de l'allemand. Entrée et salaire avec pension à convenir.

Offres avec curriculum vitae, copies de certificats et photographie au **Groupe des entrepreneurs suisses de travaux publics**, case postale, Zurich 22.

**Sociétés françaises spécialisées en construction d'appareils de manutention continue, de concassage, de broyage et de criblage** cherchent

## représentant

compétent techniquement et commercialement pour la Suisse Romande.

Adresser offres manuscrites détaillées avec curriculum vitae et photo sous chiffre **P.K. 39 880 L.**, à **Publicitas, Lausanne**.

### SERVICES INDUSTRIELS DE GENÈVE

#### Offre d'emploi

Une inscription publique est ouverte en vue de pourvoir un poste d'

## INGÉNIEUR

### au service des eaux

**Les candidats doivent répondre aux conditions suivantes :**

- Jouir d'une bonne santé.
- Etre âgé de moins de 35 ans.
- Etre citoyen suisse ; à titre égal, la préférence sera donnée aux citoyens genevois.
- Posséder le diplôme fédéral d'ingénieur civil de l'Ecole polytechnique fédérale ou de l'Ecole polytechnique de l'Université de Lausanne ou d'une école équivalente.
- Etre capable de diriger du personnel.

**Engagement pour une année à titre d'essai.**

Il sera tenu compte des années de pratique des candidats dans l'établissement et la construction d'installations hydrauliques et de distribution d'eau.

Les personnes qui désirent poser leur candidature peuvent obtenir des renseignements complémentaires ainsi que la formule à remplir auprès de la direction du Service des eaux, rue du Stand 12.

**Les offres manuscrites**, indiquant les prétentions de traitement et accompagnées d'un curriculum vitae et d'une photographie, doivent être adressées avant le 1<sup>er</sup> décembre 1953, dernier délai, au **Secrétariat général des Services industriels de Genève**, pont de la Machine.

Genève, le 7 octobre 1953.

L'Inspection fédérale des travaux publics cherche

## Jeune ingénieur

pour l'étude de problèmes généraux en matière de barrages. Salaire à convenir.

Offres manuscrites avec curriculum vitae, certificats d'étude et d'activité pratique éventuelle à adresser, jusqu'au 30 novembre 1953, à **ladite Inspection, Monbijoustrasse 45, Berne**.

### NOUS CHERCHONS

pour notre local d'essais, division appareillage

## Un électrotechnicien diplômé

ayant si possible fait un apprentissage comme électromécanicien. Faire offres manuscrites, avec curriculum vitae, photographie, copies de certificats, prétentions de salaire et date d'entrée, à la **S. A. des Ateliers de Sécheron, Genève**.

**Travaux publics**  
**Revêtements de chaussée**  
**Voies de chemins de fer industrielles**  
**Revêtements de sols en béton spécial et pavages en bois**

**WALO BERTSCHINGER & C<sup>ie</sup> S. A.**  
**LAUSANNE** Avenue de Tivoli 2 **Tél. 23 35 18**

B r n e .  
Suisse

**Jacques Micheli** Ing. électr. dipl. E. P. F.

● Conseil en propriété industrielle

- Brevets d'invention
- Marques de fabrique
- Dessins et modèles

Rue Diday 12 - Genève

Téléphone 4 22 70

**NOUVEAU**

**pavatex**

**Isoduro 13 mm**  
**(panneau de revêtement)**

Pavatex-Isoduro

Pavatex-Bloc

Pavatex-Acoustique

Pavatex-Dur

Pavatex-Isolant

Le panneau idéal pour le revêtement des parois et plafonds, pour la peinture et le contre-placage. Panneau combiné, isolant et dur; de ce fait, le grand pouvoir d'isolation thermique. Très avantageux quant'au prix. Vente par le commerce de bois croisés et matériaux de construction. Echantillons, prix-courant et liste des fournisseurs par

**Pavatex SA Cham** Tél. 042 / 611 25