

Objektyp: **Advertising**

Zeitschrift: **Bulletin technique de la Suisse romande**

Band (Jahr): **79 (1953)**

Heft 24: **Les architectes devant l'industrialisation du bâtiment (cahier no 1)**

PDF erstellt am: **21.07.2024**

Nutzungsbedingungen

Die ETH-Bibliothek ist Anbieterin der digitalisierten Zeitschriften. Sie besitzt keine Urheberrechte an den Inhalten der Zeitschriften. Die Rechte liegen in der Regel bei den Herausgebern. Die auf der Plattform e-periodica veröffentlichten Dokumente stehen für nicht-kommerzielle Zwecke in Lehre und Forschung sowie für die private Nutzung frei zur Verfügung. Einzelne Dateien oder Ausdrucke aus diesem Angebot können zusammen mit diesen Nutzungsbedingungen und den korrekten Herkunftsbezeichnungen weitergegeben werden. Das Veröffentlichen von Bildern in Print- und Online-Publikationen ist nur mit vorheriger Genehmigung der Rechteinhaber erlaubt. Die systematische Speicherung von Teilen des elektronischen Angebots auf anderen Servern bedarf ebenfalls des schriftlichen Einverständnisses der Rechteinhaber.

Haftungsausschluss

Alle Angaben erfolgen ohne Gewähr für Vollständigkeit oder Richtigkeit. Es wird keine Haftung übernommen für Schäden durch die Verwendung von Informationen aus diesem Online-Angebot oder durch das Fehlen von Informationen. Dies gilt auch für Inhalte Dritter, die über dieses Angebot zugänglich sind.

DOCUMENTATION GÉNÉRALE

Extraits d'articles de revues suisses et étrangères reçues par le « Bulletin technique » et déposées à la Bibliothèque de l'École polytechnique de l'Université de Lausanne, Avenue de Cour 29, où elles peuvent être consultées.

N. B. — L'indice figurant en tête et à droite de chaque extrait est celui de la « Classification décimale universelle ».

Sciences pures

- BT 1774 537.533.35
La microscopie électronique. Possibilités et applications.
 A. BRUAUX.
 Bull. Soc. royale belge Ing. Industriels (1952) 4, août,
 p. 149-159, 18 fig.

La performance du microscope électronique est limitée, comme celle du microscope optique, par la diffraction et l'aberration de sphéricité. Le nouvel appareil permet cependant de voir des objets 100 fois plus petits qu'auparavant. L'usage du microscope électronique est limité par le fait que les objets à observer doivent être placés dans le vide et que les épaisseurs à traverser doivent être faibles.

Actuellement le microscope électronique est appliqué avec succès dans plusieurs domaines : substances sublimables, matériaux pulvérulents, métallurgie, chimie des macromolécules, biologie. De grands progrès sont encore à faire dans la préparation des échantillons et dans l'interprétation des clichés. Au point de vue instrumental, le microscope électronique subsistera dans sa forme actuelle, mais on peut s'attendre à voir apparaître d'autres appareils plus puissants, mais aussi d'usages plus spécifiques.

Mécanique appliquée

- BT 1775 621.689 : 621-585.2
Theoretische und experimentelle Untersuchungen an einem Flüssigkeitsübersetzungsgetriebe (Hydro-Titan-Getriebe).
 P. BLOCH.
 Von Roll Mitt., 12 (1953) 1-2, jan.-juin, p. 1-74, 72 fig.

Etude d'une machine à pistons axiaux à 7 cylindres, avec cylindrée variable, bloc de cylindres rotatif et distribution à lumière, utilisée comme pompe ou moteur à huile. La combinaison pompe-moteur forme un réducteur hydraulique dont la vitesse secondaire peut être réglée progressivement. L'auteur étudie la variation de la pression dans les cylindres et le processus de l'inversion. Il analyse les pertes d'un tel réducteur et montre comment en déduire les mesures à prendre pour augmenter le rendement de la machine. Leur mise en œuvre est cependant malaisée, car, dès à présent, le rendement atteint 92,5 % dans les conditions de marche les plus favorables.

Electrotechnique

- BT 1776 621.311.161
Interconnexion de réseaux de fréquences différentes.
 P. WALDVOGEL.
Deux installations récentes de couplage du réseau suisse de traction et du réseau général de distribution. R. KELLER.
 Rev. Brown Boveri, 39 (1952) 7, juil., p. 239-263, 31 fig.

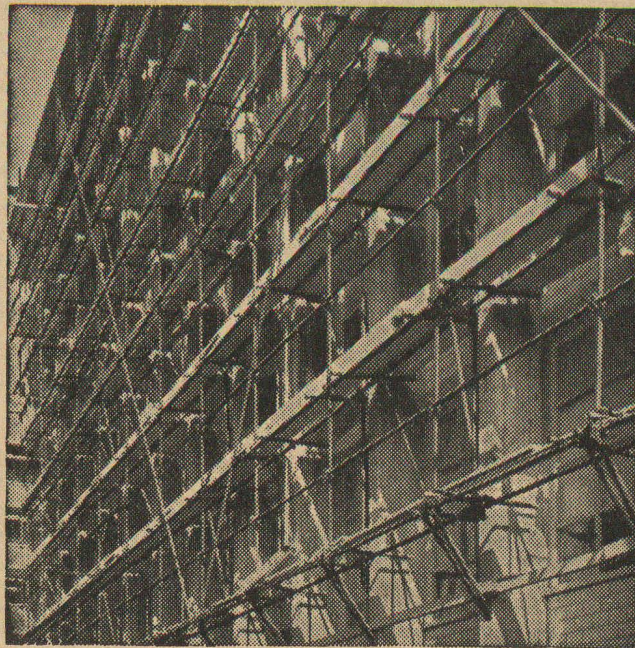
Deux études traitant des échanges d'énergie électrique entre réseaux de fréquences et de nombre de phases différents, en particulier de l'alimentation d'un réseau de traction monophasé de 16 2/3 Hz par un réseau triphasé à 50 Hz. Les divers matériels permettant de réaliser le couplage élastique ou le couplage rigide sont examinés : convertisseurs de fréquence, mutateurs à grilles de commande, systèmes de réglage appropriés et notamment système de réglage fréquence-puissance. Deux installations réalisées sont décrites : l'une comprend un convertisseur synchrone-asynchrone avec machine de réglage en cascade, l'autre un convertisseur synchrone-synchrone avec réglage fréquence-puissance.

- BT 1777 621.327.4
Kathodenröhren. H. L. VON GUGELBERG.
 Bull. Ass. suisse Electriciens, 44 (1953) 3, 7 fév., p. 81-87, 8 fig.

Exposé des récents développements dans le domaine des tubes à décharge à cathodes froides, notamment des tubes à effluve servant de relais très sensibles et des tubes à decade pour machines à calculer électroniques. Brèves indications sur le mécanisme du fonctionnement, la commande et quelques applications typiques. Bibliographie.

- BT 1778 621.365.2
Les équipements de levage, de réglage automatique et de contrôle du four d'électrochimie. J. PERRIN.
 Bull. Sécheron (1952) 23 F, p. 31-40, 24 fig.

Le four d'électrochimie utilisé pour la production du carbure de calcium, du ferro-silicium, des ferro-alliages, etc., prend de plus en plus d'importance dans la famille des fours électriques à arc, d'où l'opportunité d'une standardisation. L'auteur expose les principes de cette standardisation pour les éléments suivants : dispositif de levage des électrodes, commande manuelle des électrodes, réglage automatique des électrodes, installations de contrôle et de comptage.



Echafaudage tubulaire



vous offre un essai sans obligation d'investissement!

Vous vous convaincrez vous-même par un essai pratique du travail rapide et bon marché que vous exécuterez dans les conditions maximales de sécurité avec le matériel de construction métallique ACROW (étais à vis, poutrelles de coffrage télescopiques, échafaudage tubulaires): Nous vous offrons des conditions de location très avantageuses. En cas d'achat, il sera tenu compte du prix de la location.

Demandez nos prospectus

Représentation générale pour la Suisse:

A. BANGERTER & CIE S.A. LYSS

Téléphone 032 841 23

Le système ACROW est utilisé dans les 5 continents,
 Chiffre d'affaire actuel: Fr. 24 000 000
 en Angleterre seulement



Génie

BT 1779

624.35.012.4 (44)

Le nouveau pont en béton postcontraint réglable de Villeneuve-Saint-Georges, sur la Seine, près de Paris.

H. LOSSIER.

Génie civil, 129 (1952) 11, 1^{er} juin, p. 201-205, 19 fig.

Ouvrage du type cantilever à trois travées de 41—78, 20—41 m de portée; la travée centrale comporte une partie indépendante de 39,11 m de longueur entre joints. Le tablier est réalisé par une poutre-caisson à trois compartiments de 2,85 m de largeur intérieure libre chacun.

L'auteur donne des indications sur la conception, les caractéristiques, l'exécution de ce pont et décrit en particulier les dispositifs de postcontrainte qui répondent à deux buts: 1. Compenser le retrait et le fluage du béton ainsi que la relaxation propre du métal, afin de rendre le fonctionnement de l'ouvrage indépendant de la valeur absolue de ces facteurs. 2. Permettre, par une simple surtension des câbles en cours de service, des majorations des surcharges roulantes qui pourraient intervenir dans le temps, par rapport aux prévisions initiales du projet.

BT 1780

625.712.65

Effets des avions à réaction sur les revêtements des pistes, voies de circulation et aires de stationnement des aérodromes.

M. CHASTE.

Ann. Ponts et Chaussées, 122 (1952) 4, juil.-août, p. 463-494,

47 fig.

L'emploi des avions à réaction a posé pour l'ingénieur chargé des aérodromes des problèmes nouveaux. L'auteur expose des observations faites au cours de deux années:

1. *Point de vue du constructeur*: action du souffle des gaz chauds sur les revêtements hydrocarbonés, les revêtements bétonnés et les joints des pistes en béton; action des écoulements de carburant sur les revêtements; usure des revêtements aux points d'impact à l'atterrissage.

2. *Point de vue de l'utilisateur*: action sur les avions des défauts des revêtements hydrocarbonés, poussières ou ressuages; action des revêtements sur l'usure des pneumatiques; influence des profils et du tracé des courbes sur la circulation des avions au sol.

BT 1781

628.12 (494)

Probleme im Pumpenbetrieb.

H. BLASS.

Bull. mens. Soc. suisse Industrie Gaz Eaux, 32 (1952) 7, juil., p. 234-244, 17 fig.

Exposé de quelques problèmes techniques et financiers qui se rencontrent dans l'aménagement et l'exploitation de stations de pompage d'eau pour l'alimentation des villes.

Application au cas de la reconstruction de la station de pompage d'eau du lac, à Horn près de Zurich-Wollishofen. L'auteur discute quatre variantes projetées en 1948 sur la base d'un débit de 1575 l/s, et décrit l'installation réalisée.

Transports

BT 1782

621.438 : 629.113

Caratteristiche di utilizzazione della turbina a gas nei trasporti automobilistici.

C. DE GREGORIO.

Ingegnere, 27 (1953) 2, fév., p. 165-175, 16 fig.

Etude des caractéristiques d'utilisation et de l'économie d'exploitation de la turbine à gaz dans les transports automobiles, notamment les autobus interurbains rapides: puissance, vitesse, accélération, corrections barométriques et thermométriques de la puissance, consommation.

L'autobus à turbine à gaz est d'une exploitation plus coûteuse que l'autobus Diesel, en particulier aux petites vitesses; actuellement, les perspectives d'application industrielle économique sont peu favorables. Par contre, la situation est différente pour l'automobilisme sportif. — Bibliographie.

Construction, Architecture

BT 1783

725.75 (493)

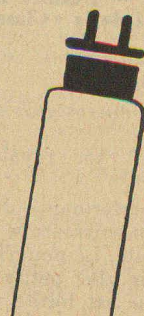
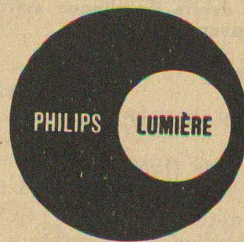
Le nouveau Casino d'Ostende.

L. NOVGORODSKY.

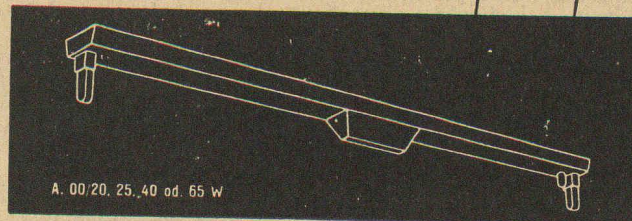
Techn. Travaux, 29 (1953) 3-4, mars-avril, p. 73-86, 16 fig.

Œuvre remarquable de l'architecte Léon Stynen comportant un ensemble de locaux tel que la vie d'un grand casino le demande: halls d'entrée et d'honneur, salle de concert pour 2500 personnes, salle de music-hall-dancing pour 1250 personnes, salles de jeu, restaurant, salle de lecture, salle d'exposition, bodega, night-club et locaux d'exploitation (foyers, loges d'artistes, vestiaires, cuisines, offices, services sociaux).

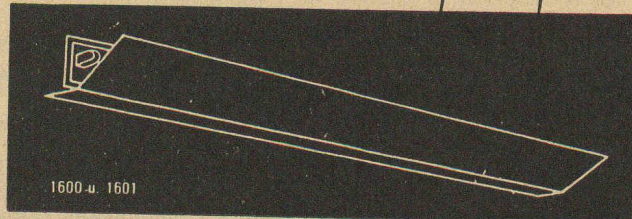
Le bâtiment, entièrement en béton armé, est rectangulaire en plan et épouse une forme arrondie vers la mer. Ses façades possèdent des éléments architecturaux qui se répètent, mais ne se ressemblent pas; dans sa plus grande partie, le bâtiment semble une gigantesque verrière. L'auteur décrit quelques particularités: béton armé, châssis métalliques des façades, chauffage et conditionnement d'air, installations électriques, acoustique, décoration.



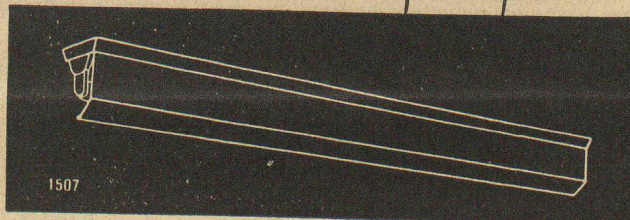
luminaires pour tubes fluorescents



A. 00/20, 25, 40 od. 65 w



1600 w. 1601



1507

construits d'après
les dernières données de la technique
de l'éclairage

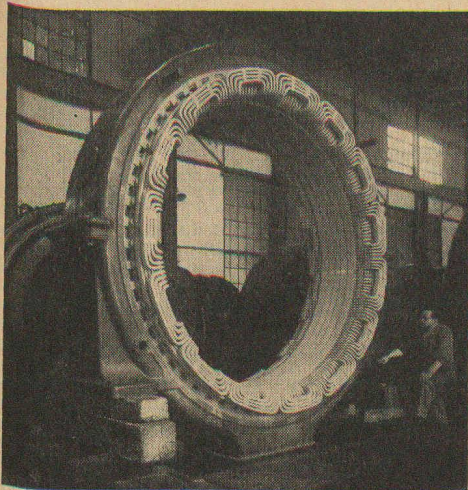
harmonie des formes
absence
d'éblouissement
pour chaque usage

Demandez-nous
le catalogue
spécial des luminaires pour tubes
fluorescents

* Notre bureau
d'études se fera un
plaisir de vous
conseiller pour tous
vos problèmes
d'éclairage

PHILIPS

Philips S. A. 33, Quai Wilson Genève



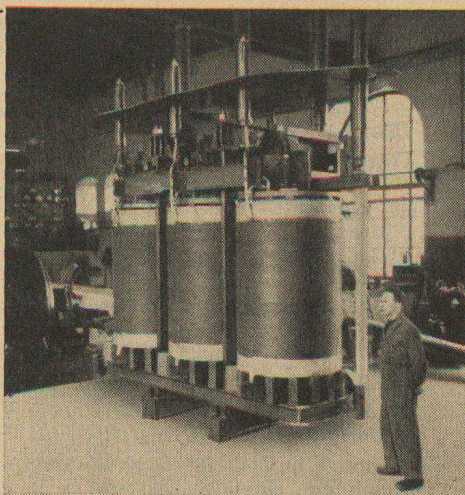
Spälti fils & Cie

VEVEY

Tél. (021) 5 19 91

Rebobinages et transformations de moteurs, générateurs et transformateurs de toutes puissances et tensions

Fabrication de coffrets de manœuvre et de tableaux de distribution



TRÈS IMPORTANT POUR TOUS LES TRAVAUX DE MINAGE !

UNE NOUVEAUTÉ !

CARTOUCHES VIATRA POUR BOURRAGE DE MINES

Les cartouches **VIATRA**, pour bourrages de mines, vous offrent les avantages suivants :

1. Etanchéité absolue des trous de mines
2. Economie considérable de temps et de matériel
3. Empêchent l'endommagement des mèches à mines
4. Travail de minage plus économique et plus sûr

Ce nouveau moyen de bourrage de mines est **bon marché, facile à transporter et peut être entreposé pendant plusieurs mois**

Vente exclusive par

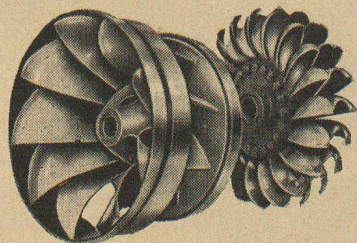
Un essai vous convaincra !

Robert Aebi & Cie SA Zürich

Uraniastr. 21

Tél. (051) 23 17 50

TURBINES



Types

FRANCIS
PELTON
KAPLAN

de 1—1000 CV

O. MEYER & C^{IE} - SOLEURE



OTTO FISCHER SA
ZÜRICH 5
SIHLQUAI 125 TÉL. (051) 42 33 11

Articles électrotechniques en gros

MANUFACTURE de Produits Céramiques et Réfractaires S.A. LAUSEN

PRODUITS RÉFRACTAIRES : BRIQUES, PLANELLES, DALLES, MORTIER, MOUFLES, CREUSETS

Briques Klinker pour façades - Planelles Klinker pour carrelages - Briques de parement

TUYAUX EN GRÈS, AUGES, CUVES - BRIQUES ÉMAILLÉES

Visitez notre exposition permanente Schweizer Bau-Centrale, Zurich 1, Talstrasse 9. (Entrée libre)

DOCUMENTATION DU BATIMENT

CENTRE NATIONAL SUISSE / BIBLIOTHÈQUE NATIONALE SUISSE, BERNE

728.1 (494)

Furrer, Conrad D. : La maison de campagne du professeur H. K. au bord du lac de Zurich. (*Landhaus Professor H. K. am Zürcher Obersee.*) 10 fig. Schweiz. Bautztg. 71 (1953) 1, 3 janv., p. 7-9.

Living, vestibule avec loggia, chambres à coucher, formation de l'environ.

Suisse, E. P. F., Zurich, 1953, N° 71.

728.37 (436.48)

Glaus, Otto : Maison d'habitation à Vaduz. (*Wohnhaus in Vaduz.*) Fig. Schweiz. Bautztg., 70 (1952) 5, 2 fév., p. 66-68.

Maison à huit chambres avec deux petits bureaux, détails techniques, emploi de l'éternit.

Suisse, E. P. F., Zurich, 1953, N° 72.

728.37 (494.34)

Lichtenstein, K., arch. : Maison d'habitation à Zumikon. (*Wohnhaus in Zumikon.*) 10 fig. Schweiz. Bautztg., 70 (1952) 10, 8 mars, p. 144-146.

Maison de trois chambres à coucher, vestibule et salon, construction des murs extérieurs d'après la méthode Sima, pilier en tuyaux d'acier de 90 mm avec des pierres en béton Sima.

Suisse, E. P. F., Zurich, 1953, N° 73.

624.025.3

Haller, P. : Propriétés techniques des planchers. (*Die technischen Eigenschaften der Bodenbeläge im Hochbau.*) 4 tabl., Textil-Rdsch., 7 (1952) 4, avril, p. 159-165.

Propriétés physiques, mécaniques et chimiques, rigidité, étanchéité, propriétés acoustiques et thermiques, questions hygiéniques.

Suisse, E.P.F., Zurich, 1953, N° 74.

624.19 (44)

Kress, H. H. : Le tunnel routier de Lyon. (*Der Autotunnel in Lyon.*) 1 fig., Schweiz. Bautztg., 71 (1953) 20, 16 mai, p. 288-290.

Tunnel de 1752 m de long, 40 m de large, tube de section semi-ronde, quatre voies, deux voies pour la police du tunnel, ventilation, éclairage.

Suisse, E.P.F., Zurich, 1953, N° 75.

628.1 (494.28)

Hofmann, E. : Alimentation en eaux de la ville de Saint-Gall ; développement et achèvement. (*Die Wasserversorgung der Stadt St. Gallen, Entwicklung und Ausbau.*) 55 fig., 13 tabl., Monatsbull. schweiz. Ver. Gas- und Wasserfachm., 32 (1952) 1, 2, 3, 4, janvier, février, mars, avril, p. 27-36, 60-70, 102-111, 138-150.

Distribution et consommation de l'eau, installations techniques, conduites, épuration, filtrage, etc.

Suisse, E.P.F., Zurich, 1953, N° 76.

628.1 (494.34)

Haas, A. : Plans pour l'alimentation en eaux dans le canton de Zurich. (*Planung für die Gruppenwasserversorgungen im Kanton Zürich.*) 17 fig., Monatsbull. schweiz. Ver. Gas- und Wasserfachm., 32 (1952) 1, janvier, p. 15-25.

Augmentation de la population, ressources applicables, qualité de l'eau, consommation, installations de pompage et de commande à distance.

Suisse, E.P.F., Zurich, 1953, N° 77.

628.83

Tenelius, F. : Plafonds perforés pour la ventilation. (*Durchlochte Decken für die Luftführung.*) 6 fig., Installation, 23 (1951) 6, décembre, p. 220-229.

Conditions physiologiques de la ventilation, introduction de l'air, vitesse du vent, calcul des plafonds perforés, plans.

Suisse, E.P.F., Zurich, 1933, N° 78.

72.071.1

Frank Lloyd Wright. Soixante ans d'architecture moderne, (*F' L' W' Sechzig Jahre lebendige Architektur.*) 23 fig., Schweiz. Bautztg., 70 (1952) 34, 23 août, p. 479-487.

Exposition de l'œuvre de Frank Lloyd Wright au Kunsthaus à Zurich, commentaire à l'exposition, questions générales et spéciales, japonisme, description de Taliesin-West, démocratie et urbanisme.

Suisse, E.P.F., Zurich, 1953, N° 79.

725.2 (494)

Haenny, E. ; Haenny E. jun. arch. : Maisons de commerce. (*Geschäftshäuser.*) Avec fig., Werk, 39 (1952) 5, mai, p.141-160.

Maison de commerce à la Schiebenertor à Saint-Gall, préfecture du district de Lucerne, bâtiment d'administration de l'EWZ à Zurich et de Fruit Union à Zoug, nouveau magasin à Milan.

Suisse, E.P.F., Zurich, 1953, N° 80.

725.23 (494.41)

Légeret, A. L. : Les nouveaux bâtiments de la société d'assurance La Bâloise à Fribourg. (*Die Neubauten der Basler Lebensversicherungs-Gesellschaft in Fribourg.*) Schweiz. Bautztg., 70 (1952) 1, 5, janvier, p. 3-7.

Immeubles avec logements, magasins et bureaux, construction en béton armé, fondation, planchers, installations.

Suisse, E.P.F., Zurich, 1953, N° 81.

725.381

Jenni, M. : Eléments fondamentaux des projets de garages du point de vue de la circulation. (*Verkehrstechnische Projektgrundlagen für Park-Garagen.*) 7 fig., 2 tabl., Schweiz. Bautztg., 71 (1953) 17, 25 avril, p. 247-250.

Caractéristique du parcage, mouvement des véhicules dans le garage, construction des parties principales et des rampes.

Suisse, E.P.F., Zurich, 1953, N° 82.

725.381 (494.34)

Naegeli, W. : Projet d'un garage sous la Limmat à Zurich. (*Projekt einer Parkgarage unter der Limmat in Zürich.*) 8 fig., Schweiz. Bautztg., 71 (1953) 17, 25, avril, p. 251-254.

Projet d'un garage à deux étages pour 500 voitures, plans, détails de construction, organisation de la circulation, service administratif.

Suisse, E.P.F., Zurich, 1953, N° 83.

725.4 (494.28)

Groebli, W. ; Stadelmann, W. ; Pfau, A. : Bâtiments d'essais et laboratoire de la maison Bühler frères, fabrique de machines à Uzwil. (*Versuchsanlage und Laborgebäude der Firma Gebrüder Bühler, Maschinenfabrik, Uzwil.*) 39 fig., 1 tab., Schweiz. Bautztg., 70 (1952) 42, 18 octobre, p. 597-608.

Organisation et architecture, éclairage, aération et chauffage, fondation et construction en béton armé, construction en acier, installation des tubes en cuivre.

Suisse, E.P.F., Zurich, 1953, N° 84.

725.51 (44)

Concours pour la construction de l'Hôpital suisse de Paris. Avec fig., Schweiz. Bautztg., 71 (1953) 24, 13 juin, p. 353-356.

Projets remis dans les conditions stipulées au programme, plan de situation : avantages, inconvénients, le jury recommande de confier le mandat d'exécution à l'auteur du projet classé au premier rang, J. Tschumi, architecte à Paris.

Suisse, E.P.F., Zurich, 1953, N° 85.

725.518 (494.34)

Concours pour une maison de gardes-malades de l'hôpital cantonal de Zurich. (*Wettbewerb für ein Schwesternhaus des Kantonsspitals Zürich.*) Avec fig., Schweiz. Bautztg., 70 (1952) 31, 2 août, p. 439-445.

Plan : 250 à 300 chambres à 11 m², projets divers, bâtiment à 21 étages, plans triangulaire et étoile.

Suisse, E.P.F., Zurich, 1953, N° 86.

FAESITE

PANNEAUX DE FIBRE DE BOIS

ÊTES-VOUS INGÉNIEUR ?

FAESITE peut résoudre une foule de problèmes qui se présentent dans les projets de vos constructions : cloisons légères, planchers insonores, terrasses et toits mauvais conducteurs, parois, isolations, revêtements de murs humides, corrections acoustiques, etc.

ÊTES-VOUS ARCHITECTE ?

FAESITE, dans tous ses types, a un aspect sympathique, élégant. Il peut, avec peu de frais et une pose rapide, trouver une infinité de motifs de décoration pour les parois, plafonds, socles, etc. La surface peut être polie avec une variété de gradation et peut être peinte avec n'importe quel système.

VENTE EXCLUSIVE :

BOIS ET MATÉRIAUX
DE CONSTRUCTION S.A., GENÈVE
BOIS MONT S.A., LAUSANNE

Société Suisse des Explosifs

Usine et siège à GAMSEN près Brigue (Valais)

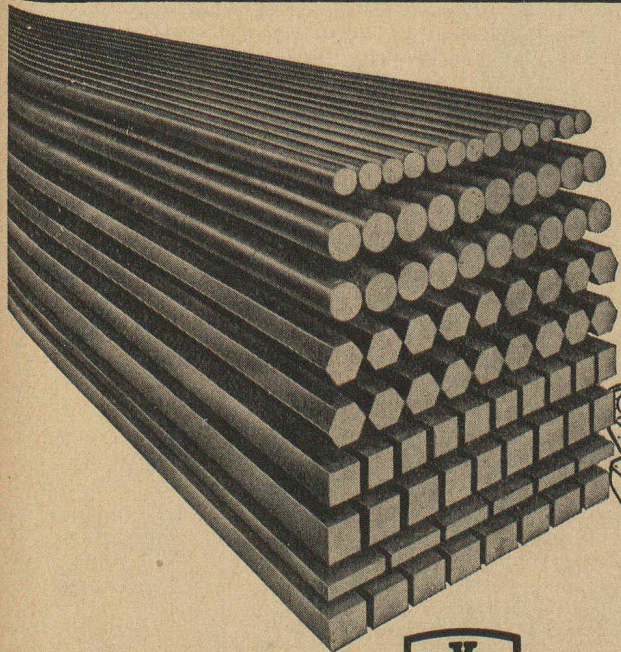
Explosifs de sûreté :

GAMSITE et SIMPLONITE

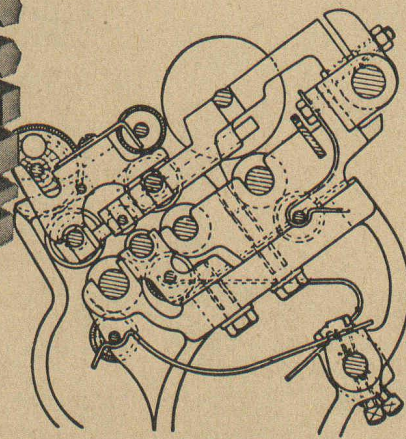
Dynamites à tous dosages
Dynamite „Antigel“
Mèches et Détonateurs

Tous accessoires pour le tir des Mines
Nitropentaérythrite Cordeau détonant

Télégrammes : „Explosifs-Brigue“
Téléphone : Bureaux (028) 3 11 81 Brigue
Usines (028) 3 11 82 »



Acier en barres pour la construction de machines



Selon normes VSM «Ac» et «AcC»
étiré à froid avec précision ou rec-
tifié selon les tolérances VSM et
ISA, non-poli ou poli, dur, norma-
lisé ou recuit.

SOCIÉTÉ ANONYME
DES FORGES ET USINES DE MOOS
LUCERNE

Nous fournissons en outre des aciers
spéciaux, de la résistance minimale à la
résistance maximale, pour les usages les
plus divers dans la construction de ma-
chines.

DOCUMENTATION DU BATIMENT

CENTRE NATIONAL SUISSE / BIBLIOTHÈQUE NATIONALE SUISSE, BERNE

725.518 (494.34)

Marti, H. : Considérations sur le concours de la maison pour gardes-malades de l'hôpital cantonal de Zurich. (*Betrachtungen zum Wettbewerb für das Schwesternhaus des Zürcher Kantonsspitals.*) Avec fig., Schweiz. Bauztg., 70 (1952) 32, 9 août, p. 456-461.

Avantages et désavantages des divers projets présentés. Suisse, E.P.F., Zurich, 1953, N° 87.

725.91 (494.23)

Hofmann, H. : Nouveaux bâtiments de la foire suisse de Bâle. (*Erweiterungsbau der Schweizer Mustermesse Basel.*) 13 fig., Schweiz. Bauztg., 70 (1952) 3, 19 janvier, p. 37-42. Etablissement d'un nouveau plan du terrain, projet d'un gratte-ciel.

Suisse, E.P.F., Zurich, 1953, N° 88.

727.1 (494.12)

Concours d'une école primaire à Hergiswil, Nidwald. (*Wettbewerb für ein Primarschulhaus in Hergiswil, Nidwalden.*) Avec fig., Schweiz. Bauztg., 70 (1952) 38, 20 septembre, p. 549-553.

Bâtiments nouveaux, salles de gymnastique, annexes du dehors, préaux.

Suisse, E.P.F., Zurich, 1953, N° 89.

727.3 (494.31)

Risch, M. arch. : Le couvent Paradies (près de Schaffhouse) et sa rénovation. (*Das Kloster Paradies und seine Erneuerung.*) Avec fig., Schweiz. Bauztg., 70 (1952) 19, 10 mai, p. 273-278.

Installation de la bibliothèque du fer de la maison Georg Fischer S. A., fondée en 1948 dans les immeubles de l'ancien couvent, plans, rénovation des bâtiments.

Suisse, E.P.F., Zurich, 1953, N° 90.

728.37 (494.341)

Hauser, M. arch. : Groupe d'immeubles d'habitation à la Rotfluhstrasse à Zollikon (*Überbauung an der Rotfluhstrasse in Zollikon.*) Avec fig., Schweiz. Bauztg., 70 (1952) 21, 24 mai, p. 306-308.

Immeubles à deux logements, immeubles à plusieurs logements, plans, immeuble de l'architecte.

Suisse, E.P.F., Zurich, 1953, N° 91.

728.54 (494.11)

Reinhard, H. ; Reinhard, G. arch. : La colonie de vacances du syndicat du bois et bâtiment à Rotschuh au bord du lac des Quatre-Cantons. (*Das Ferienheim des Schweiz. Bau- und Holzarbeiterverbandes in Rotschuh am Vierwaldstättersee.*) 29 fig., Schweiz. Bauztg., 69 (1951) 51, 22 décembre, p. 724-726.

Dimensions, plans, construction, détails de la construction, équipement, installations, frais de construction.

Suisse, E.P.F., Zurich, 1953, N° 92.

378.972 (494.34)

Hess, F. ; Dunkel, W. ; Hofmann, H. : L'école d'architecture de l'Ecole polytechnique fédérale de Zurich. (*Die Abteilung für Architektur an der Eidgenössischen Technischen Hochschule in Zürich.*) 80 fig., Werk 40 (1953) 2, février, p. 37-59.

Le programme d'enseignement. Les projets, les critiques. Rapports entre architecture et urbanisme. Faire des hommes.

Suisse, Ecole d'architecture de l'Université de Genève, 1953, N° 93.

624.011

Nouvelle **utilisation** de la maison de bois. (*Neue Anwendungen des Holzbaues.*) 17 fig., Das Ideale Heim 27 (1953) 3, mars, p. 105-112.

Problèmes de l'adaptation de la maison en bois d'origine montagnarde aux constructions de plaine. Essai de crépissage extérieur laissant deviner la structure en bois. Intérieur bois apparent.

Suisse, Ecole d'architecture de l'Université de Genève, 1953, N° 94.

624.026

Peissi, P. : Escaliers en acier. 18 fig., Construire (1952) 52, novembre, p. 7-13.

Escaliers modernes en tôle pliée, assemblage par soudure. Avantages de la légèreté. Quelques exemples.

Suisse, Ecole d'architecture de l'Université de Genève, 1953, N° 95.

624.026

Peissi, P. : Escaliers en acier. 11 fig., Construire (1953) 54, janvier, p. 4-8.

Escalier hélicoïdal d'une seule volée. Tous les détails de construction. Autres exemples.

Suisse, Ecole d'architecture de l'Université de Genève, 1953, N° 96.

628.8 (73)

Goerg, R. : Le conditionnement d'air à grande vitesse. 8 fig. Construire (1952) 53, décembre, p. 11-15.

Nécessité du conditionnement d'air aux Etats-Unis. Systèmes à basse et grande vitesse. Les différents systèmes en application.

Suisse, Ecole d'architecture de l'Université de Genève, 1953, N° 97.

697.34 : 621.499.4

Chauffage urbain à l'uranium. 2 fig., Construire (1953) 57, avril, p. 12-13.

Les piles atomiques dégagent d'énormes chaleurs, qui pourraient être utilisées pour le chauffage des villes en réchauffant l'eau de refroidissement.

Suisse, Ecole d'architecture de l'Université de Genève, 1953, N° 98.

697.38

Terphanion, de : Chauffage par air chaud des appartements. 8 fig., Construire (1953) 56, mars, p. 5-9.

Technique du chauffage à air chaud et relais aérodynamiques. Fonctionnement de l'installation. Description de l'installation pilote (Paris). Critiques du procédé et perspectives d'avenir.

Suisse, Ecole d'architecture de l'Université de Genève, 1953, N° 99.

697.4

Claude, Ch. F. : Le chauffage par eau surchauffée. 11 fig., Construire (1953) 55, février, p. 5-9.

L'emploi de ce mode de chauffage. Ses avantages. Le principe. La réalisation. Les applications.

Suisse, Ecole d'architecture de l'Université de Genève, 1953, N° 100.

711.4 (494.34)

Steiner, A. H. arch. : La construction de logements à Zurich. (*Der Wohnungsbau in der Stadt Zürich.*) 21 fig., Habitation 25 (1953) 3, mars, p. 9-24.

Caractères de l'agrandissement futur de Zurich. Danger d'une trop grande ville au point de vue politique. Unités d'habitation de 3300 personnes séparées par verdure. Les règles adoptées. La rénovation des anciens quartiers. Les réalisations actuelles. Les centres de quartier.

Suisse, Ecole d'architecture de l'Université de Genève, 1953, N° 101.

711.4 (44)

Bancet, J. : L'action d'aménagement à Saint-Etienne. 6 fig., Plan 9 (1952) 6, novembre-décembre, p. 163-168.

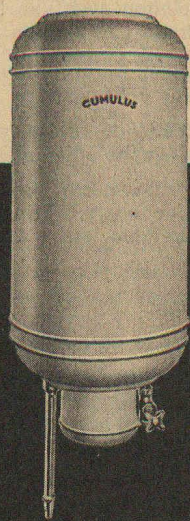
Etudes préliminaires : besoins, terrain, etc. Etude d'une unité de voisinage de 5 000 h. Adoption d'un module. Plan-masse très libre. Prolongements du logis : centre commercial, etc. Choix des cellules-types. Préfabrication en partie.

Suisse, Ecole d'architecture de l'Université de Genève, 1953, N° 102.

SAUTER



Cumulus

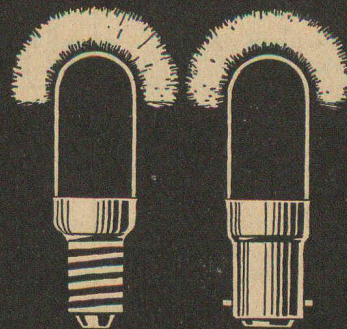


FR. SAUTER S. A., FABRIQUE D'APPAREILS ELECTRIQUES, BALE.

LUXRAM

Lampe témoin au NEON
avec résistance disposée dans le culot

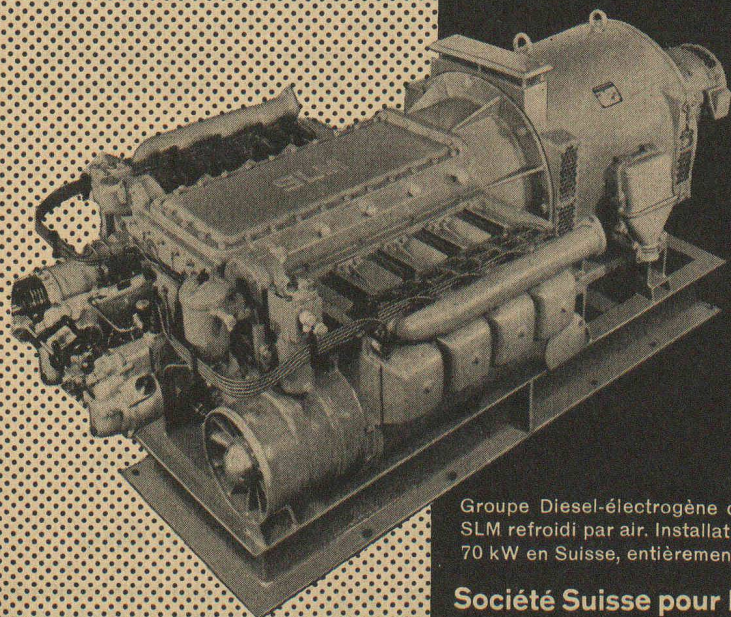
100-125
130-160
200-250
380 et
500 volts



S.A. LUMIÈRE GOLDAU

Tél. (041) 816381

SLM



Groupe Diesel-électrogène de secours
SLM refroidi par air. Installation de
70 kW en Suisse, entièrement automatique.

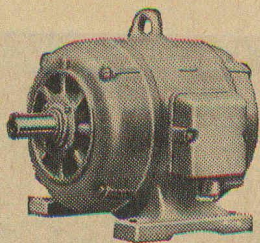
Société Suisse pour la Construction de Locomotives et de Machines
Winterthur

Moteurs Diesel

pour toutes les applications,
en particulier groupes de se-
cours télécommandés, semi
ou entièrement automatiques

Compresseurs de chantiers

avec entraînement électrique
ou par moteur Diesel



Moteurs électriques

toute forme de construction à marche silencieuse ou industrielle

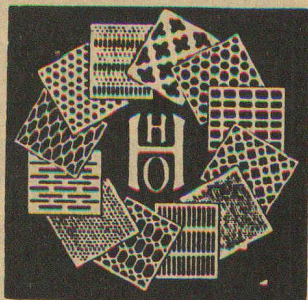
Réparation de moteurs de toute marque

Ventilateurs à marche silencieuse

G Meidinger & Cie.
Bâle 4

Représentant :
R. E. Golay, Ing., Genève
14, rue du Mont-Blanc
Téléphone 2 63 29

Fabrication spéciale de tôles perforées, embouties et martelées



H. HEER & Co
OLTEN

Si vous cherchez du personnel,
Si vous cherchez une place,

faites une annonce dans le « Bulletin technique de la Suisse romande ».

Régie des annonces :



ANNONCES SUISSES S. A.
« ASSA »

OFFRES D'EXPLOITATION DE BREVETS D'INVENTION
DÉRIAZ, KIRKER & C^{IE}
CONSEILS EN PROPRIÉTÉ INDUSTRIELLE
— MAISON FONDÉE EN 1877 — GENEVE

Les propriétaires des brevets suisses suivants désirent entrer en relation avec des industriels suisses, en vue de l'exploitation de ces brevets :

- 223.760 Dispositif pour l'obtention d'un enroulement de fil à spires croisées.
- 273.771 Procédé de revêtement de surfaces métalliques et revêtement obtenu par ce procédé.
- 242.329 Anordnung zum Bremsen von Fäden oder Garnen, insbesondere für Spinnmaschinen, Zwirnmaschinen, Webstühle, etc.
- 252.117 Maschine zum Rundweben von Schläuchen.
- 273.180 Piston.
- 266.106 Procédé de polymérisation du tétrafluoréthylène.
- 239.010 Emulsionen zu Anstrichzwecken und Verfahren zur Herstellung derselben.
- 272.379 Dispositif d'injection de moteur à combustion interne.
- 258.318 Machine servant à couler et à composer des caractères.
- 275.715 Chasse-neige.
- 279.588 Verfahren zur Herstellung von Fasern aus Samenleinstroh und Anlage zur Durchführung dieses Verfahrens.

Pour tous renseignements, s'adresser à MM. **DÉRIAZ, KIRKER & Cie**, ingénieurs-conseils, 14, rue du Mont-Blanc, Genève.

ANTIFROSTO

l'anti-gel éprouvé

- avec **SIKALITE**
pour enduits et chapes étanches
- avec **PLASTOCRÈTE**
pour rendre le béton plus étanche et résistant au gel



Gaspard Winkler & Cie

Bureau de LAUSANNE

Tél. 26 08 13

IMPRIMERIE LA CONCORDE

LAUSANNE

Terreaux 29-31

Téléphone 23 92 95

Impressions commerciales et artistiques.
Tirages en couleurs, illustrations, Labeurs, Journaux, volumes, brochures, catalogues Circulaires. - Enveloppes. - Programmes. Cartes de visite et d'adresse, Obligations, Faire-part, Registres. - Algèbre, Musique.

ASCENSEURS

MONTE-CHARGE / MONTE-PLATS

MOTEURS ÉLECTRIQUES

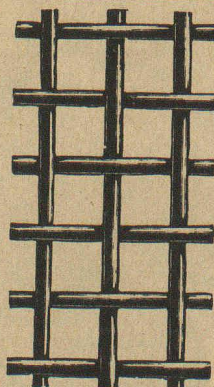
EN TOUS GENRES

ASCENSEURS ET MOTEURS

« **SCHINDLER** »

HAUBRUGE & Cie — LAUSANNE

Rue J.-J. Cart 8 — Tél. 26 44 67



Tamis vibrants

en acier à ressort pour vibrateurs

Toiles métalliques

en bronze phosphoreux, laiton, acier inoxydable, monel, nickel, acier cru, galvanisé, étamé, etc.

Tôles perforées

G. Bopp & Co.

Fabrique pour toiles métalliques
Bachmannweg 20 **ZURICH 46**
Tél. (051) 48 26 48

Entreprise de routes, travaux publics et bâtiment, Genève, cherche

INGÉNIEUR CIVIL

et

technicien en génie civil

pour chantier et bureau. Seuls les candidats munis de sérieuses références et ayant au moins quelques années de pratique pourront être pris en considération. En cas de convenance, situation d'avenir bien rétribuée.

Offres de service manuscrites avec curriculum vitae et prétentions, à l'Entreprise Jean Spinedi S. A., 28, boulevard Saint-Georges, à Genève.

L'UNION DES CENTRALES SUISSES D'ÉLECTRICITÉ

cherche pour son Secrétariat, à Zurich

un ingénieur-électricien

ou

un technicien-électricien

diplômé, avec pratique si possible auprès de centrales électriques ou dans le domaine des installations intérieures, ayant la capacité et l'intérêt voulus pour traiter des problèmes électro-techniques et de l'économie électrique. Facilité à s'exprimer, notamment pour la rédaction, en allemand ou en français.

Les offres manuscrites détaillées, avec photo et prétentions, sont à adresser au secrétaire de l'Union des Centrales suisses d'Electricité, Seefeldstrasse 301, Zurich 8.

On demande pour le 1^{er} février 1954 (éventuellement 1^{er} mars), pour emploi intéressant et varié

ingénieur civil

diplômé

spécialisé dans les questions routières. Bonnes connaissances des trois langues nationales et notions d'anglais désirées.

Faire offres avec curriculum vitae, copies de certificats et prétentions de salaire, jusqu'au 15 décembre 1953, au Bureau suisse d'études pour la prévention des accidents, Schaufplatzgasse 33, Berne.

Société de traction et d'électricité à Bruxelles cherche pour engagement très prochain,

INGÉNIEUR

bien au courant de la géotechnique pour contrôle mise en œuvre noyau étanchéité barrage en construction au Katanga.

Durée travaux : 2 ans.

Offres à Société de traction et d'électricité, 31, rue de la Science, Bruxelles.

Des renseignements préliminaires peuvent être obtenus chez M. Henri Gicot, ingénieur-conseil, à Fribourg.

Nous cherchons, pour entrée immédiate, un

DESSINATEUR

expérimenté, pour notre bureau de chaudronnerie.

Offres manuscrites, avec curriculum vitae, à Zwahlen & Mayr S. A., Lausanne.

VILLE DU LOCLE

Place au concours

Un poste de

technicien ou d'ingénieur civil

est mis au concours.

Entrée en fonction de suite ou à convenir.

Adresser offres avec prétentions et curriculum vitae à la direction des Travaux publics, Le Locle, jusqu'au 15 décembre 1953.

Direction des Travaux publics.

Grande entreprise industrielle de la Suisse du Nord cherche

Dessinateur sur machines

capable, travailleur, pour la construction de pompes, machines-outils et la branche hydraulique.

En outre, un

CONSTRUCTEUR

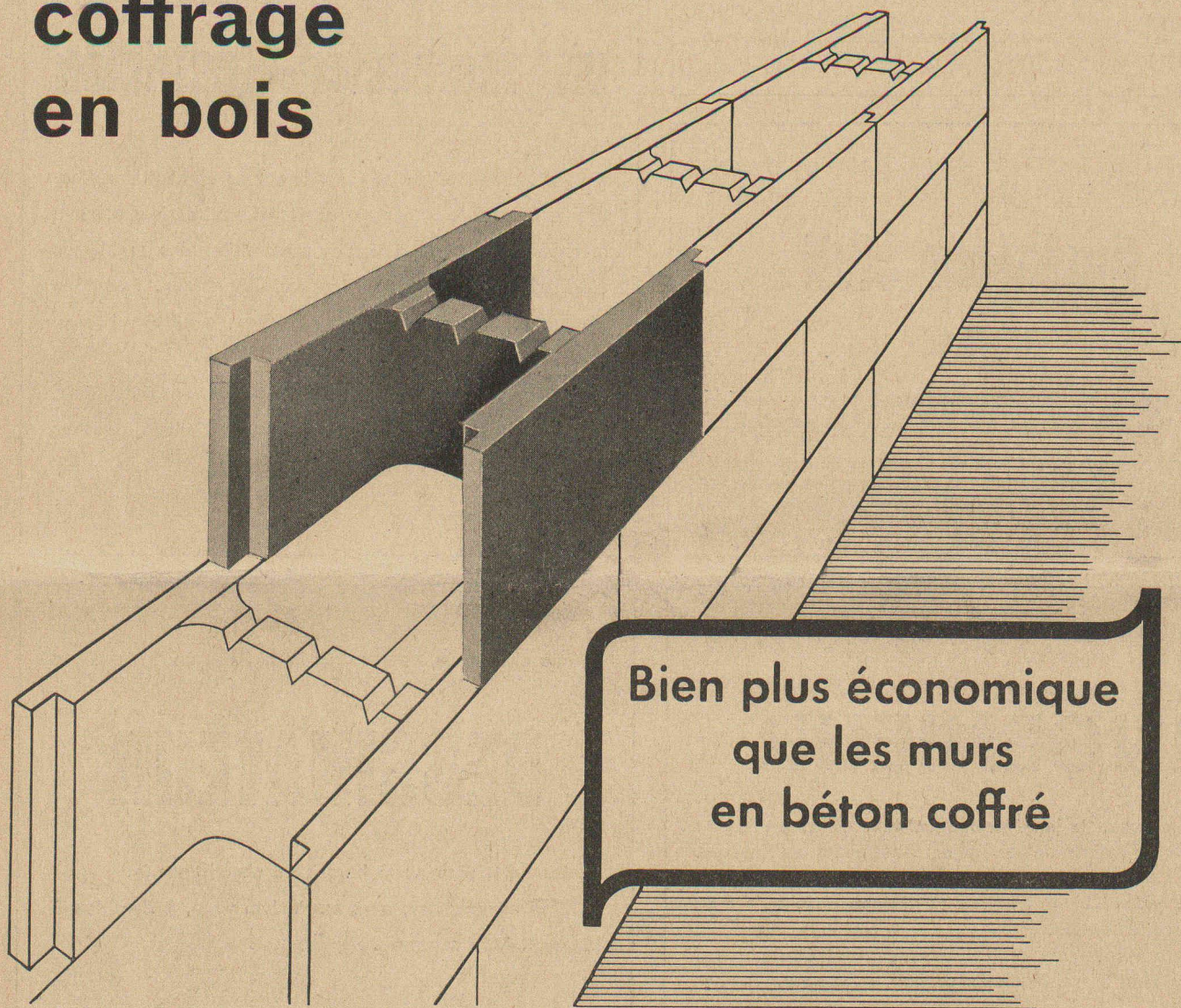
ayant de l'expérience dans la construction d'outillages.

Offres avec indication de l'activité antérieure, prétentions de salaire, en joignant copies de certificats et photo, sont à adresser sous chiffre P 42206 Z, à Publicitas, Zurich 1.

L'élément de coffrage

VOLCAN

remplace le
coffrage
en bois



Bien plus économique
que les murs
en béton coffré

**BRIQUETERIE - TUILERIE
ET POTERIE DE RENENS S. A.**

Bureaux et usine principale : Renens, 34, rue du Simplon
Téléphone (021) 24 92 44

Usine de Genève : Genève-Carouge, route de Saint-Jullien
Téléphone (022) 8 14 36