

Objektyp: **Advertising**

Zeitschrift: **Bulletin technique de la Suisse romande**

Band (Jahr): **80 (1954)**

Heft 19

PDF erstellt am: **21.07.2024**

Nutzungsbedingungen

Die ETH-Bibliothek ist Anbieterin der digitalisierten Zeitschriften. Sie besitzt keine Urheberrechte an den Inhalten der Zeitschriften. Die Rechte liegen in der Regel bei den Herausgebern. Die auf der Plattform e-periodica veröffentlichten Dokumente stehen für nicht-kommerzielle Zwecke in Lehre und Forschung sowie für die private Nutzung frei zur Verfügung. Einzelne Dateien oder Ausdrucke aus diesem Angebot können zusammen mit diesen Nutzungsbedingungen und den korrekten Herkunftsbezeichnungen weitergegeben werden. Das Veröffentlichen von Bildern in Print- und Online-Publikationen ist nur mit vorheriger Genehmigung der Rechteinhaber erlaubt. Die systematische Speicherung von Teilen des elektronischen Angebots auf anderen Servern bedarf ebenfalls des schriftlichen Einverständnisses der Rechteinhaber.

Haftungsausschluss

Alle Angaben erfolgen ohne Gewähr für Vollständigkeit oder Richtigkeit. Es wird keine Haftung übernommen für Schäden durch die Verwendung von Informationen aus diesem Online-Angebot oder durch das Fehlen von Informationen. Dies gilt auch für Inhalte Dritter, die über dieses Angebot zugänglich sind.

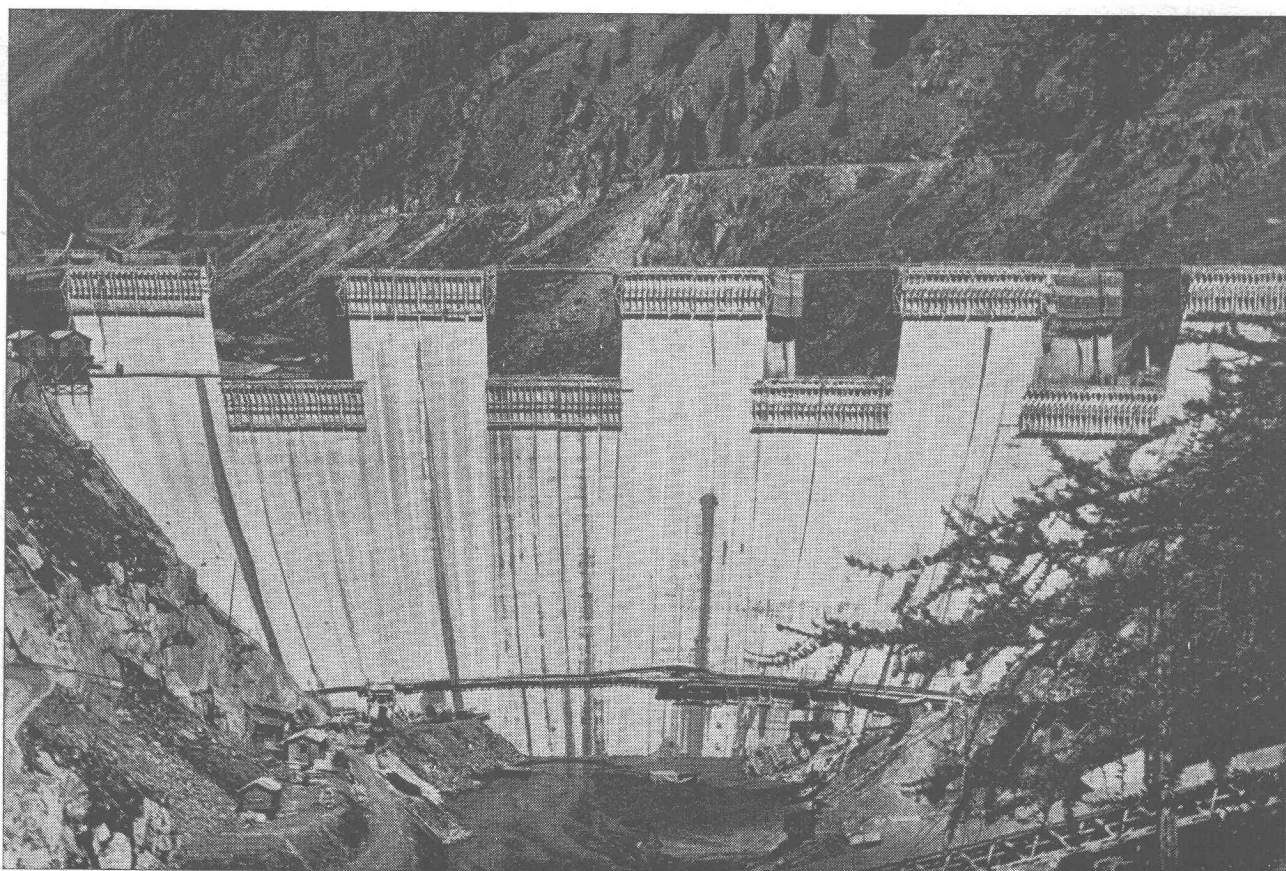
Ein Dienst der *ETH-Bibliothek*
ETH Zürich, Rämistrasse 101, 8092 Zürich, Schweiz, www.library.ethz.ch

<http://www.e-periodica.ch>

BULLETIN TECHNIQUE DE LA SUISSE ROMANDE

SOMMAIRE

CONCOURS RESTREINT DE PROJETS POUR LA CONSTRUCTION
D'UNE PATINOIRE ARTIFICIELLE AUX VERNETS, A GENÈVE —
RÉFLEXIONS SUR L'HOMME ET LA TECHNIQUE — NOTE SUR
LE CALCUL DE LA PRÉCISION DES CERCLES DIVISÉS —
BIBLIOGRAPHIE — ERRATUM — SERVICE DE PLACEMENT —
DOCUMENTATION GÉNÉRALE — INFORMATIONS DIVERSES



Barrage de SAMBUCO des Forces motrices de la Maggia S. A.
Bétonnage des parements dès mai 1954 avec adjonction de FRIOPLAST, de la maison Gaspard Winkler & Cie.

Voir page 304 du présent numéro.



Produits réfractaires

- Chamotte
- Corindon
- Carbure de silice
- Briques anti-acides
- Briques isolantes
- Ciments réfractaires

Carreaux en grès cérame
en diverses couleurs

TONWERK LAUSEN AG

FONTE SOUS PRESSION

INCA



L'application de la fonte sous pression

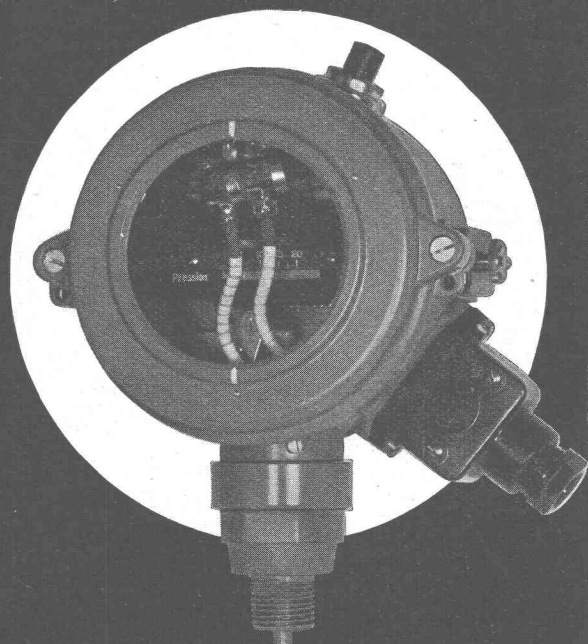
INCA

dans la construction de machines et appareils présente souvent des avantages insoupçonnés. Consultez nos spécialistes qui étudieront avec vous les problèmes qui vous intéressent.

INJECTA S.A.

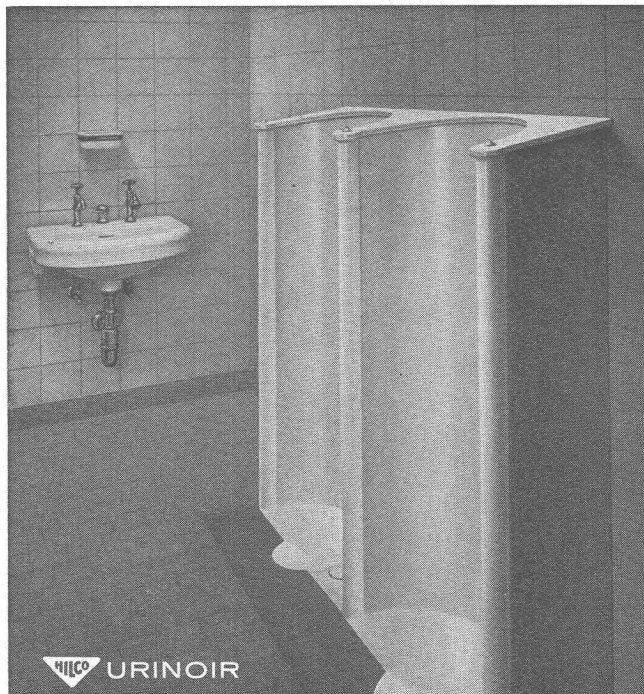
TEUFENTHAL/ARGOVIE — Tél. 3 82 77

SAUTER



Régulateurs de précision
pour pression, température et humidité

Fabrique d'Appareils Electriques
Fr. Sauter S. A. Bâle



URINOIR

présentable
sans danger de gel
résistant
inodore
durable

Hilbert & Co, Zurich 3

Zentralstr. 77 — Tél. (051) 33 71 05

ACROW

BANGERTER LYSS

- ÉCHAFAUDAGES TUBULAIRES EN ACIER ET MÉTAL LÉGER
- ÉCHAFAUDAGES EN UNITÉS « ULTRA RAPIDE »
- POUTRELLES TÉLÉSCOPIQUES POUR COFFRAGES
- COFFRAGES EN ACIER
- ÉTAIS ACROW
- ÉTRÉSILLONS
- BÉTONNIÈRES



A. BANGERTER & CIE SA LYSS ☎ 032 84123
 Dép. outillage pour la construction Fabrique de produits en ciment

ÉCOLE POLYTECHNIQUE DE L'UNIVERSITÉ DE LAUSANNE

L'ÉCOLE D'INGÉNIEURS prépare aux carrières d'ingénieur civil, d'ingénieur-mécanicien, d'ingénieur-électricien, d'ingénieur-physicien, d'ingénieur-chimiste et de géomètre.

La durée normale du cycle des études dans les divisions de génie civil, de mécanique, d'électricité et de physique est de huit semestres (épreuves pratiques du diplôme au neuvième semestre); cette durée est de sept semestres dans la division de chimie (épreuves pratiques du diplôme au huitième semestre) et de cinq semestres pour les géomètres (épreuves du diplôme suivant règlement spécial).

L'ÉCOLE D'ARCHITECTURE ET D'URBANISME prépare à la carrière d'architecte.

La durée normale du cycle des études nécessaires pour pouvoir se présenter aux examens de diplôme est de sept semestres; l'examen final du diplôme se fait au cours d'un huitième semestre, après un stage pratique d'une année dans un bureau d'architecte.

Début du semestre d'hiver, le 15 octobre 1954.

Programmes et renseignements au
SECRETARIAT, avenue de Cour 29, LAUSANNE

OFFRES D'EXPLOITATION DE BREVETS D'INVENTION

DÉRIAZ, KIRKER & C^{IE}

CONSEILS EN PROPRIÉTÉ INDUSTRIELLE GENEVE

MAISON FONDÉE EN 1877

Les propriétaires des brevets suisses suivants désirent entrer en relation avec des industriels suisses, en vue de l'exploitation de ces brevets :

- 261.306 Elektrischer Vibrationsmotor.
- 237.169 Procédé de fabrication de produits extrudés à base de dérivés cellulosiques.
- 237.170 Procédé de fabrication de produits extrudés à base de polymères vinyliques.
- 277.513 Récipient distributeur.
- 280.590 Procédé de fabrication d'un tube à soufflets en matière thermoplastique, appareil pour la mise en œuvre de ce procédé et tube obtenu au moyen de ce procédé.
- 270.308 Procédé de fabrication de pièces coulées par moulage sous pression d'alliages fondus à base de magnésium.
- 277.102 Palier de butée.
- 283.416 Procédé de préparation d'un diester polymérisable de l'acide 3, 6-endoxocyclohexanedicarboxylique-1, 2.
- 278.501 Procédé et installation pour le goudronnage et le gravillonnage des routes.
- 278.112 Machine dynamoélectrique de régularisation.
- 279.382 Mécanismeagrafeur.

Pour tous renseignements, s'adresser à MM. **DÉRIAZ, KIRKER & Cie**, ingénieurs-conseils, 14, rue du Mont-Blanc, Genève.

Le porte-mine à 4 couleurs idéal...



... avec serrage parfait de la mine et sans poussoir gênant !

FIX 4 CARAN D'ACHE 

Travaux publics

Revêtements de chaussée

Voies de chemins de fer industrielles

Revêtements de sols en béton spécial et pavages en bois

WALO BERTSCHINGER & C^{ie} S. A.

LAUSANNE

Avenue de Tivoli 2

Tél. 23 35 18

DUVOISIN, GROUX & C^{ie}

ENTREPRISES ÉLECTRIQUES, LAUSANNE

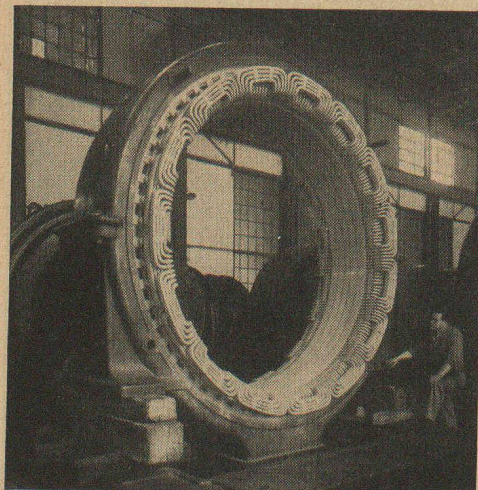
LIGNES HAUTE ET BASSE TENSION

STATIONS TRANSFORMATRICES

CABLES SOUTERRAINS

Avenue du Mont-d'Or
Téléphone 26 35 44

REPRÉSENTANTS POUR LA SUISSE ROMANDE DE LA S. A. DES CIMENTS ARMÉS CENTRIFUGÉS DE BODIO



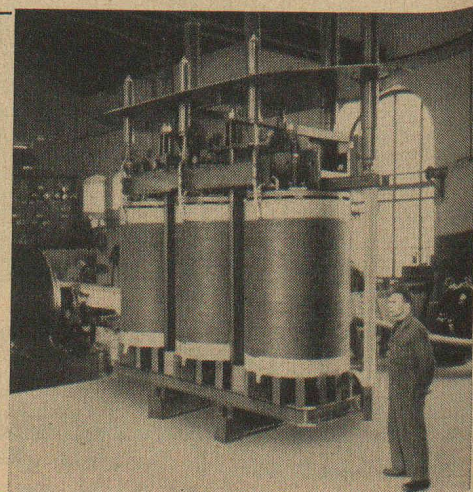
Spälti fils & C^{ie}

VEVEY ZÜRICH
Tél. (021) 5 19 91 VEVEY Tél. (051) 42 16 06

Rebobinages et transformations de moteurs, générateurs et transformateurs.

Fabrication de coffrets de manœuvre et de tableaux de distribution.

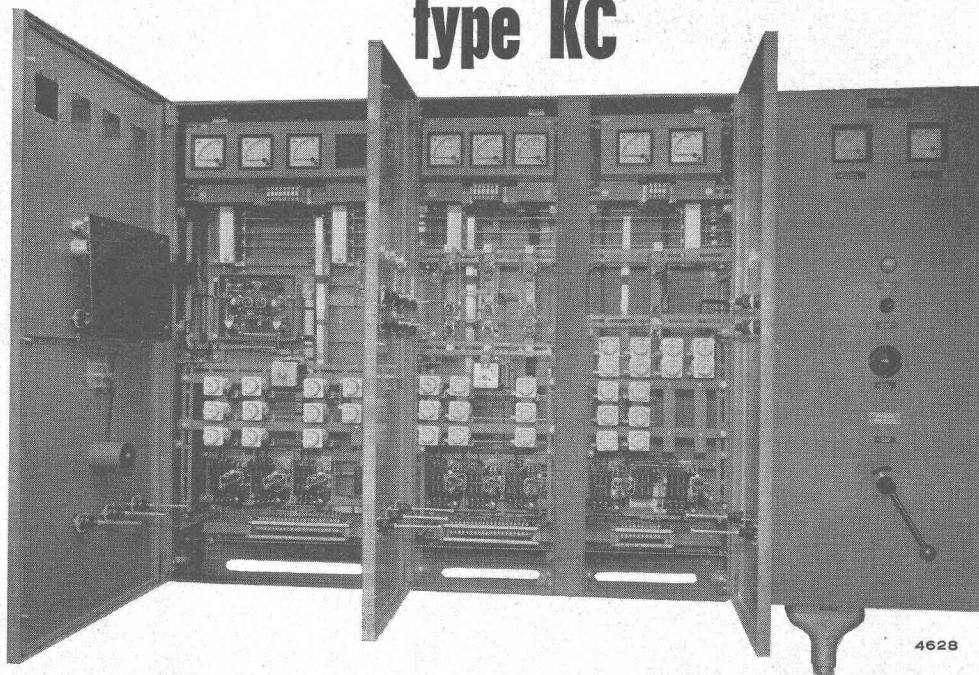
← Bobinages exécutés →
par nos ateliers de Vevey,
puis remontés sur les machines
en usines des clients.



Un appareil Sprecher & Schuh :

Coffrets de contrôle normalisés type KC

normalisés, combinables à volonté, pour machines-outils, appareils de ventilation, frigorifiques, chauffages électriques et toutes commandes de moteurs.

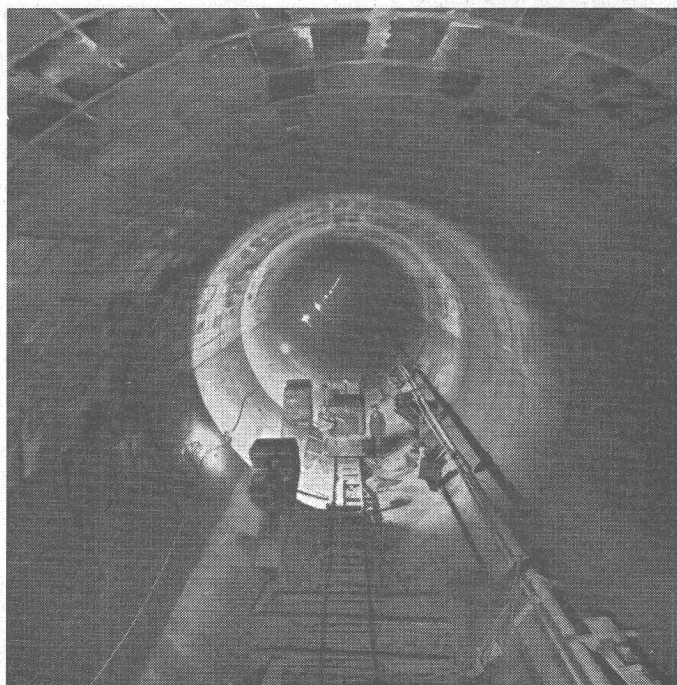


S&S

Sprecher & Schuh S.A. Aarau

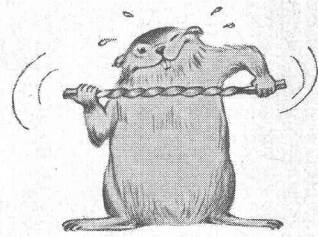
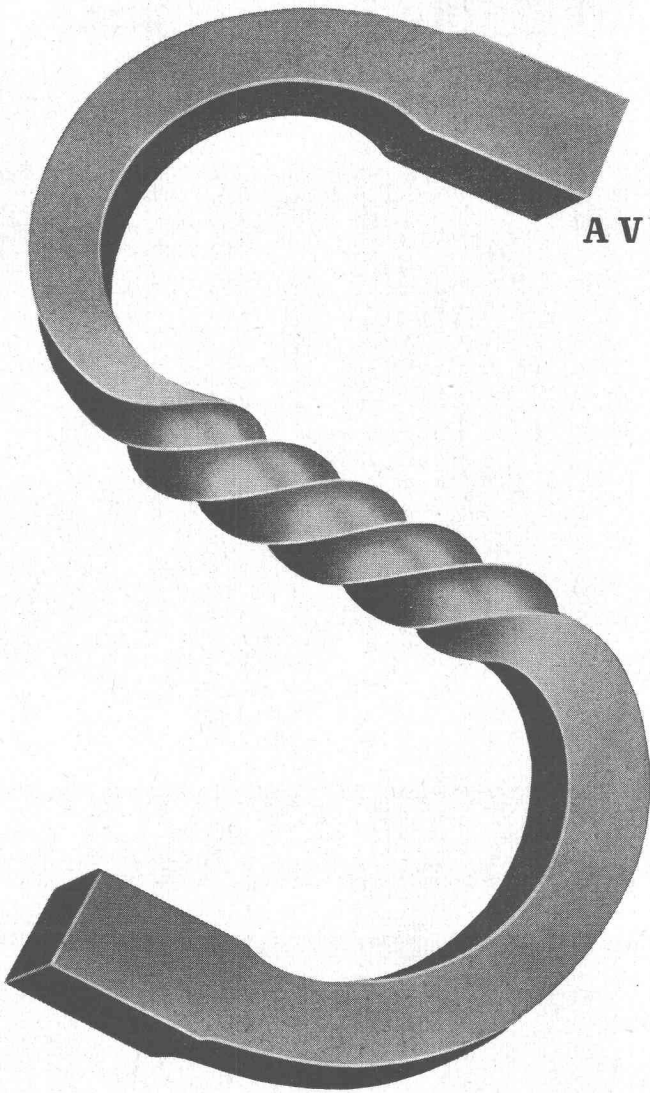
Platina
LUXRAM
OPALES

S.A. LUMIÈRE GOLDAU
Tél. 041/61777



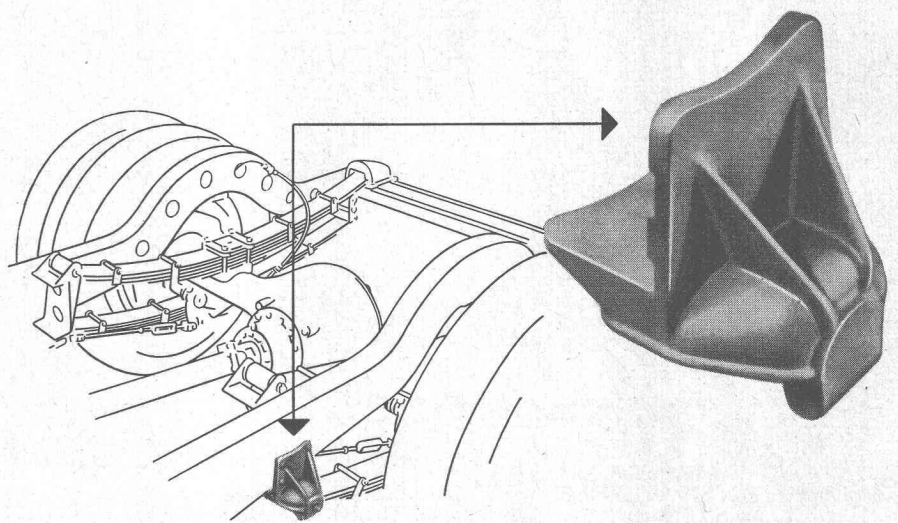
Entreprise R. Bellorini Fils
SUCESSEUR

Pierre CHAPUISAT, ingénieur
TOUS TRAVAUX SOUTERRAINS
LAUSANNE MARTIGNY



**AVEZ-VOUS QUE LA FONTE
MALLEABLE +GF+
peut aussi entrer dans
la fabrication d'élé-
ments de machines,
d'appareils, de véhi-
cules, soumis à de très
fortes contraintes ?
Nous fournissons par
exemple, depuis des
années, des mains de
ressort pour camions
qui, à part le poids
du châssis et de la
charge, supportent
toutes les secousses
en cours de route et
se comportent de
manière impeccable.**

**Vous aussi pourriez utiliser
avec succès la
FONTE MALLEABLE +GF+
que nous fabriquons
depuis près de 100 ans.
Consultez-nous.**



+GF+

Georges Fischer Société Anonyme, Schaffhouse

Téléphone : (053) 5 60 31 / 5 70 31

Bureau de Lausanne : 55, Galeries du Commerce. Téléphone : (021) 22 45 12