

Zeitschrift: Bulletin technique de la Suisse romande
Band: 81 (1955)
Heft: 10

Werbung

Nutzungsbedingungen

Die ETH-Bibliothek ist die Anbieterin der digitalisierten Zeitschriften. Sie besitzt keine Urheberrechte an den Zeitschriften und ist nicht verantwortlich für deren Inhalte. Die Rechte liegen in der Regel bei den Herausgebern beziehungsweise den externen Rechteinhabern. [Siehe Rechtliche Hinweise.](#)

Conditions d'utilisation

L'ETH Library est le fournisseur des revues numérisées. Elle ne détient aucun droit d'auteur sur les revues et n'est pas responsable de leur contenu. En règle générale, les droits sont détenus par les éditeurs ou les détenteurs de droits externes. [Voir Informations légales.](#)

Terms of use

The ETH Library is the provider of the digitised journals. It does not own any copyrights to the journals and is not responsible for their content. The rights usually lie with the publishers or the external rights holders. [See Legal notice.](#)

Download PDF: 22.01.2025

ETH-Bibliothek Zürich, E-Periodica, <https://www.e-periodica.ch>

DOCUMENTATION GÉNÉRALE

Extraits d'articles de revues suisses et étrangères reçues par le « Bulletin technique » et déposées à la Bibliothèque de l'École polytechnique de l'Université de Lausanne, Avenue de Cour 29, où elles peuvent être consultées.
N. B. — L'indice figurant en tête et à droite de chaque extrait est celui de la « Classification décimale universelle ».

Matériaux, Energie

BT 2077 620.193.5 : 625.712.65
L'essai au souffle des réacteurs des revêtements et produits pour joints hydrocarbonés. J. ANÜ.
Ann. "Ponts Chaussées, 124 (1954) 5, sept.-oct., p. 521-537, 8 fig.

Les revêtements hydrocarbonés traditionnels et les produits de remplissage des joints des pistes d'aérodromes résistent mal au souffle des gaz brûlés éjectés par les avions à réaction. Pour permettre l'étude sur maquette de leur comportement et la mise au point de produits « antijets », le Laboratoire central des Ponts et Chaussées a réalisé un appareil d'essai comportant essentiellement une petite tuyère alimentée au gaz d'éclairage et à l'air comprimé. Les conditions obtenues à l'aide de cet appareil sont assez proches des conditions réelles pour que la concordance entre les effets produits par l'appareil et ceux observés dans la réalité soit satisfaisante. Quelques considérations sur le comportement des revêtements et des produits de remplissage des joints terminent l'étude.

Mécanique appliquée

BT 2078 621.499.4
Nuclear reactors and power production. C. HINTON.
Chartered mechanical Engineer, 1 (1954) 5, mai, p. 235-251, 23 fig.

Exposé des recherches britanniques dans le domaine de l'utilisation pratique de l'énergie nucléaire : organisation des recherches, pile expérimentale BEPO, piles Windscale. Etude de problèmes spéciaux qui se posent lors de la construction de réacteurs nucléaires destinés à la production d'énergie : limitations de la température, limites de sécurité. Description de divers types de réacteurs nucléaires. Perspectives d'utilisation de l'énergie nucléaire sur une large échelle pour les besoins civils et industriels.

Electrotechnique

BT 2079 621.311.21 (494)
L'aménagement hydro-électrique du val d'Anniviers et de la vallée de Tourtemagne. S.A. FORCES MOTRICES GOUGRA.
Bull. techn. Suisse rom., 81 (1955) 3, 5 février, p. 45-52, 10 fig.

Aménagement comprenant un barrage-voûte haut de 145 m sur la Gougra (val Moiry) qui créera un lac de 72 millions de m³, avec une chute brute de 1717 m exploitée en trois paliers. En outre, une partie des eaux du glacier de Tourtemagne sera dérivée avec quelques affluents dans le lac de Moiry, en passant par l'usine supérieure munie d'une pompe de refoulement. L'énergie annuelle nette à disposition sera de 317 GWh.

L'article décrit les ouvrages : barrage, chutes, adduction des eaux de Tourtemagne, voies d'accès et moyens de transport. Commencés en 1952, les travaux seront probablement achevés en 1961.

BT 2080 621.398 : 656.71 (494)
Die Fernsteuerungsanlage im Flughafen Zürich. M. FÄSSLER.
Albiswerk-Berichte, 6 (1954) 1, juillet, p. 16-25, 9 fig.

Exposé des conditions imposées aux installations de signalisation et d'éclairage de l'aéroport de Zurich et description détaillée de ces installations.

Les lampes de signalisation et d'éclairage sont commandées à distance par un dispositif de télécommande Albiswerk Zurich S.A. dont les caractéristiques sont examinées par l'auteur.

Construction, Architecture

BT 2081 727.3 (44)
Exemple concret d'architecture culturelle : l'Université de Caen. H. BERNARD et E. HUR.
Ann. "Inst. techn. Bât. Trav." publ., 7 (1954) 81, sept., p. 855-882, 35 fig. Sér. : Architecture et Urbanisme, n° 19.

Les travaux de reconstruction de l'Université de Caen, fondée en 1432, détruite en 1943, sont en voie d'achèvement. Sur un terrain de 33 ha sont groupées les Facultés des sciences, des lettres, de droit, l'École de médecine et de pharmacie, la bibliothèque, le rectorat, la cité universitaire et un terrain de sports avec Aula Magna de 1200 places assises.

L'article cité décrit les principes directeurs du parti et les caractères généraux de la composition, la disposition des locaux des diverses facultés et école et de la bibliothèque, donne des renseignements sur les matériaux et les procédés de construction adoptés, ainsi que sur les installations, notamment celles des laboratoires.

Téléphonie

Systèmes à fréquence porteuse

Haute fréquence

Câbles hertziens de télévision

Indicateurs de vitesse

Machines à affranchir

Installations de signalisation

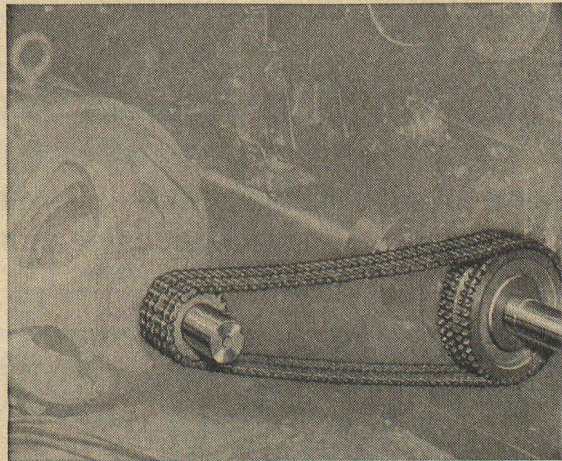
Installations électriques

Hasler SA Berne

MANUFACTURE D'APPAREILS TÉLÉPHONIQUES ET DE PRÉCISION
FONDÉE EN 1852 TÉLÉPHONE 64 11 11

Les transmissions RENOLD

complètes et normalisées



Durabilité - Sécurité - Marche souple

Entr'axes rapprochés - Largeurs minimales - Rendement élevé

En stock chez:

W. EMIL KUNZ - ZURICH 27

Gothardstr. 21 - Tél. (051) 25 29 10




IFANGER

Les burins de tour
garantissent un rendement
supérieur constant

Faites confiance au spécialiste et à son
expérience de plusieurs décades

EDOUARD IFANGER, USTER Tél. (051) 96 92 60



A. BANGERTER & CIE SA LYSS ☎ 032 84123
Dép. outillage pour la construction Fabrique de produits en ciment

BREVETS D'INVENTION **A. BUGNION**

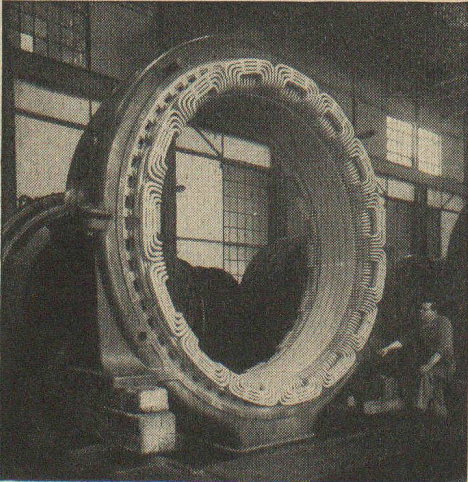
Physicien diplômé de l'Ecole Polytechnique fédérale
Ancien élève de l'Ecole supérieure d'Electricité à Paris
Ancien expert à l'Office fédéral de la Propriété intellectuelle

GENÈVE 20, rue de la Cité
LAUSANNE 36, rue du Petit-Chêne
Jour de réception : jeudi après midi
LA CHAUX-DE-FONDS 66, rue Léopold-Robert
Jour de réception : mardi après-midi

MANUFACTURE de Produits Céramiques et Réfractaires S.A. LAUSEN

PRODUITS RÉFRACTAIRES : BRIQUES, PLANELLES, DALLES, MORTIER, MOUFLES, CREUSETS
Briques Klinker pour façades - Planelles Klinker pour carrelages - Briques de parement

TUYAUX EN GRÈS, AUGES, CUVES - BRIQUES ÉMAILLÉES
Visitez notre exposition permanente Schweizer Bau-Centrale, Zurich 1, Talstrasse 9. (Entrée libre)



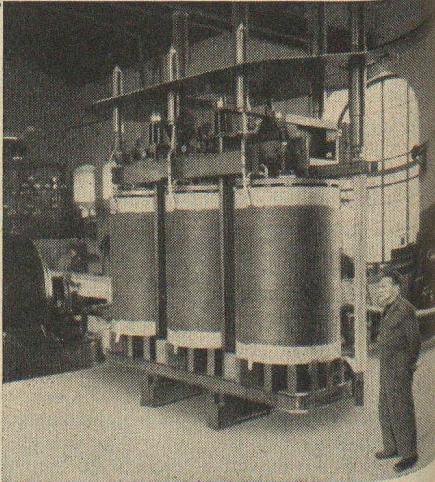
Spältli fils & Cie

VEVEY (021) 5 19 91 **VEVEY** ZÜRICH (051) 42 16 06

Rebobinages et transformations de moteurs, générateurs et transformateurs.

Fabrication de coffrets de manœuvre et de tableaux de distribution.

← **Bobinages exécutés** →
par nos ateliers de Vevey, puis remontés sur les machines en usines des clients.



DOCUMENTATION DU BATIMENT

CENTRE NATIONAL SUISSE / BIBLIOTHÈQUE NATIONALE SUISSE, BERNE

624.074.4

Strauss, E.-E. : Le calcul simplifié des voûtes autoportantes longues. 12 fig., 10 graphiques, Bull. techn. Suisse romande, 80 (1954) 17, 18, 21 août, 11 septembre, p. 261-268, 277-281.

Définitions, forces en jeu, méthode de la poutre, dimensionnement des voûtes autoportantes, calcul des efforts d'arc, choix de la courbe directrice, essais sur modèles, comparaison entre calcul théorique et résultats d'essais, conclusions, exemple numérique de calcul d'une voûte autoportante.

Suisse, E.P.U.L., Lausanne, 1954, N° 263.

725.71 : 728.5 : 727.3 (494.45)

Projet de foyer-restaurant pour les étudiants de l'Université de Lausanne. 5 fig., Bull. techn. Suisse romande, 80 (1954) 18, 11 septembre, p. 281-283.

Transformation d'un hôtel comprenant un restaurant, quelques salles de réunion, des chambres d'hôtes. Programme de la future destination : foyer de détente et de réunion, accueillant et tranquille — restaurant à service rapide (self-service) avec environ 160 places — salles de lecture et de réunion — chambres à prix modiques pour quelque 25 étudiants — locaux de jeux et divers.

Suisse, E.P.U.L., Lausanne, 1954, N° 264.

725.861 (494.42)

Concours restreint de projets pour la construction d'une patinoire artificielle aux Vernets, à Genève. 22 fig., Bull. techn. Suisse romande, 80 (1954) 19, 18 septembre, p. 289-296.

Règlement. Programme : patinoire de compétition comprenant une piste de 60 x 30 m avec gradins couverts et non couverts, vestiaires et locaux d'exploitation ; locaux techniques, administratifs et commerciaux, appartement du gardien ; piste de patinage de plaisance de 3600 m² avec vestiaires pour patineurs amateurs ; aménagements extérieurs, voies publiques, zones de verdure. Extrait du rapport du jury. Présentation des projets ayant remporté les trois premiers prix.

Suisse, E.P.U.L., Lausanne, 1954, N° 265.

69.022.31 : 624.94

Cosandey, M. ; Dupuis, L. : L'aluminium dans les revêtements d'ossatures métalliques. 14 fig., Aluminium suisse, 4 (1954) 4, juillet, p. 111-117.

Avantages des constructions métalliques, qualités requises pour les éléments préfabriqués. Revêtement du squelette métallique du bâtiment de neuf étages des ouvriers du chantier de Grande-Dixence S. A., disposition des façades en « nid d'abeilles », panneaux préfabriqués de 4,60 x 2,70 m en tôle pliée supportant à l'extérieur de la tôle ondulée en Aluman et à l'intérieur du Novopan avec isolation intermédiaire de lame de verre, construction, montage, intérêt du procédé, coût.

Suisse, E.P.U.L., Lausanne, 1954, N° 266.

620.193.87 : 691.11

Siegrist, A. : Deux longicornes ennemis des bois résineux de construction. J. Construction Suisse romande, 29 (1954) 9, septembre, p. 660-662.

Hylotrupes hajulus L. (capricorne des maisons) et *Crioccephalus rusticus* L., caractères et cycle évolutif, habitat et dégâts, moyens de protection préventifs et répressifs.

Suisse, E.P.U.L., Lausanne, 1954, N° 267.

674.049 : 691.11

Siegrist, A. : Les bois améliorés. J. Construction Suisse romande, 29 (1954) 9, septembre, p. 662-664.

Définition des bois améliorés et des bois bakélisés, amélioration par lamellation, amélioration par imprégnation et compression, utilisation possible des bois bakélisés dans le bâtiment.

Suisse, E.P.U.L., Lausanne, 1954, N° 268.

72 (471.1)

Neuenschwander, E. ; Neuenschwander, C. : Bâtiments finnois. (*Finnische Bauten. Finnish Buildings.*) Atelier Alvar Aalto, 1950-1951. Erlenbach-Zurich, Verlag für Architektur (1954).— 1 vol. 4°, 192 p., ill., plans.

Le pays, sauna ou bain finnois, nécessité et possibilités du planning, standardisation finnoise en matière de construction, église de Hattula (XIV^e siècle), église en bois de Petäjävesi (1764), Helsinki classique de Carl Ludwig Engel (1826-1844), dôme de Tampere (1901-1907), gare d'Helsinki (1905-1914).

Atelier Alvar Aalto : Constructions et projets antérieurs à 1950 : fabrique de cellulose, fabrique de verre, fabrique de papier, école polytechnique, plans régionaux et de quartiers. Constructions et projets de 1950-1951 : four d'incinération des déchets, club, pavillon, salle de sports, théâtre et centre de culture, centre civique, fabriques de papier, fabrique d'azote, stade et tennis couvert.

Suisse, E.P.U.L., Lausanne, 1954, N° 269.

624.073.1 : 620.171.5

Favre, H. ; Schumann, W. : Quelques applications récentes de la méthode purement optique à l'étude des plaques fléchies. 24 fig., Bull. techn. Suisse romande, 80 (1954) 20, 2 octobre, p. 305-313.

Principes de la méthode purement optique pour la détermination des moments dans les plaques minces fléchies ; répartition des moments dans diverses plaques circulaires, posées le long du contour ou reposant en des points isolés ; détermination systématique des moments dans quatre modèles de plaques obliques, appuyées le long de deux côtés opposés et chargées au centre ; étude expérimentale de l'ordre de grandeur des moments engendrés, dans une plaque carrée ayant deux côtés parallèles encastrés et les deux autres côtés libres, par divers systèmes de forces appliquées dans une zone limitée, voisine du centre.

Suisse, E.P.U.L., Lausanne, 1954, N° 270.

666.97-127 : 666.973.6

Hermann, E. ; Keller, H. : Béton cellulaire. 10 fig., Aluminium suisse, 4 (1954) 5, septembre, p. 146-153.

Adjonction de poudre d'aluminium au mélange habituel — ciment, sable, eau — pour la fabrication de béton cellulaire, léger et poreux ; caractéristiques du béton obtenu suivant les proportions du mélange ; conditions à réaliser pour obtenir un béton cellulaire répondant aux exigences désirées ; adjonctions de substances diverses ; avantages, applications, fabrication d'éléments préfabriqués.

Suisse, E.P.U.L., Lausanne, 1954, N° 271.

69.028.1

Spescha, M. : Portes à rouleaux, basculantes et à guillotine en métal léger. 11 fig., Aluminium suisse, 4 (1954) 5, septembre, p. 171-175.

Portes à rouleaux : calcul des profils des lames, forme convenable du profil, données et construction, comparaison avec les exécutions en acier. Porte basculante et à guillotine : caractéristiques, construction.

Suisse, E.P.U.L., Lausanne, 1954, N° 272.

624.014.27

Burg, E. von : Constructions tubulaires en aluminium. 6 fig., Aluminium suisse, 4 (1954) 5, septembre, p. 175-177.

Résistance de tubes en aluminium, essais de charges statiques, utilisation pour les échafaudages et autres constructions provisoires.

Suisse, E.P.U.L., Lausanne, 1954, N° 273.

Bon

DESSINATEUR - ARCHITECTE

ou

TECHNICIEN

en bâtiment qualifié serait engagé de suite ou pour date à convenir, dans bureau d'architecte, environs de Neuchâtel.

Faire offres sous chiffre **P 3565 N**, à **Publicitas, Neuchâtel**.

Concours de projets pour architectes

La paroisse de Sierre ouvre un concours de projets pour la construction d'une nouvelle église Sainte-Croix au quartier de Villa.

Ce concours, suivant les principes de la S.I.A., est ouvert à tous les architectes établis dans le canton du Valais et les architectes établis et domiciliés hors du canton, mais originaires du Valais.

Le programme du concours est remis aux concurrents, contre paiement de Fr. 20.—, par le Greffe municipal de Sierre.

Délai pour la remise des projets : 2 novembre 1955.

Sierre, le 29 avril 1955.

Le comité de construction.

LA DIRECTION GÉNÉRALE DES PTT

cherche un

ARCHITECTE

éventuellement un

TECHNICIEN

de construction

Nous demandons formation complète, quelques années de pratique, langue maternelle de préférence le français, bonnes connaissances de l'allemand.

Nous offrons place indépendante dans notre bureau de construction à Lausanne chargé d'établir les projets de nouveaux bâtiments et de la surveillance de tous nos chantiers en Suisse romande.

Les candidats sont priés d'envoyer leurs postulations, accompagnées d'un curriculum vitae et de copies de certificats, à la

**DIRECTION GÉNÉRALE DES PTT,
DIVISION DU PERSONNEL,
BERNE**

LA DIRECTION GÉNÉRALE DES PTT

A BERNE

cherche pour son service des lignes un

ÉLECTRO-TECHNICIEN

Exigences : diplôme de technicien en courants faibles aptitudes pour les travaux de mesurage des câbles langue maternelle le français, connaissances de l'allemand.

Les candidats sont priés d'envoyer leurs postulations accompagnées d'un curriculum vitae et de copies de certificats, jusqu'au 28 mai 1955, à la

**DIRECTION GÉNÉRALE DES PTT
DIVISION DU PERSONNEL,
BERNE**

Théodolite Wild T. 1

A vendre d'occasion, état neuf, révisé récemment par le fabricant.

S'adresser à **M. R. Walther, rue de Lausanne 5, Morges.**

Carnets de métrages

Feuilles de devis, etc.

Demandez des échantillons gratuits à l'éditeur

**K. Strüby, art. de dessin technique
Soleure, Tél. 065 / 2 27 94**

LA DIRECTION GÉNÉRALE DES P.T.T.

A BERNE

cherche à engager pour les directions des téléphones de Winterthur et de Zurich

UN TECHNICIEN EN GÉNIE CIVIL

et pour les directions des téléphones de Bâle, Berne, Bienne, Coire, Lucerne, Sion et Zurich

PLUSIEURS ÉLECTROTECHNICIENS

Conditions :

Etre diplômé d'un technicum suisse.

Les candidats devront avoir une pratique de 2 ou 3 ans dans l'industrie privée.

Traitement et avantages :

Traitement de base 7200 à 11 500 fr.; il est tenu compte dans une mesure équitable de l'activité privée des candidats; allocations de renchérissement de 5,5 %, indemnité de résidence jusqu'à 600 fr. pour les célibataires et jusqu'à 800 fr. pour les mariés, augmentation annuelle de 375 fr. Bonnes possibilités d'avancement.

Les directions des téléphones donneront tous renseignements concernant les champs d'activité. Dans les offres de service, accompagnées des certificats relatifs aux études faites et à l'activité exercée, les candidats indiqueront la direction qui les intéresse particulièrement; ces offres doivent être adressées d'ici au 28 mai 1955 à la

**Division des télégraphes et des téléphones
de la Direction générale des P.T.T. à Berne.**

Le Service Technique de la Ville de Sierre cherche pour son bureau de construction

Technicien diplômé génie civil

(évent. DESSINATEUR GÉNIE CIVIL)

possédant pratique suffisante pour travaux d'un service public.

Appointements: Classe X, resp. VII du Statut du personnel.

Entrée en fonction: Dès que possible.

Offres manuscrites avec curriculum vitae, photo, copies de certificats et références sont à adresser à la **Direction du Service Technique de la Ville de Sierre**, jusqu'au 23 mai 1955.

La Division des travaux du 1^{er} arrondissement des C.F.F., à Lausanne, cherche pour sa Section technique de la voie

UN INGÉNIEUR GÉNIE CIVIL

Conditions d'admission: Etudes universitaires complètes et diplôme d'ingénieur civil. Traitement : 8^e, éventuellement 5^e classe.

UN TECHNICIEN EN GÉNIE CIVIL

Conditions d'admission: Etre porteur du diplôme de technicien. Traitement : 14^e, éventuellement 10^e classe.

UN DESSINATEUR en génie civil OU DESSINATEUR GÉOMÈTRE

Conditions d'admission: Etre porteur du certificat d'apprentissage de dessinateur en génie civil. Traitement : 20^e, éventuellement 17^e classe.

Délai d'inscription: 28 mai 1955. S'adresser par lettre autographe et curriculum vitae à la Division des travaux du 1^{er} arrondissement des C.F.F., à Lausanne.

Entrée en fonctions: Dès que possible.

Nous cherchons

1 — pour notre bureau technique à Bâle

UN INGÉNIEUR CIVIL

ayant une bonne pratique de bureau et de chantier, pour collaborer à l'établissement de projets et à l'exécution d'aménagements hydrauliques à haute chute.

2 — pour un chantier en Valais

UN INGÉNIEUR CIVIL

ayant quelques années de pratique, destiné à être attaché à la Direction locale des travaux.

Pour les deux postes, la préférence sera donnée aux candidats de langue française, ayant une bonne connaissance de l'allemand.

Les intéressés sont invités à remettre leur offre de services, avec curriculum vitae, copies de certificats et photographie, en indiquant prétentions de salaire à la **Société Suisse d'Electricité et de Traction (Suiselectra)**, St. Albanvorstadt 17, Bâle.

Nous cherchons

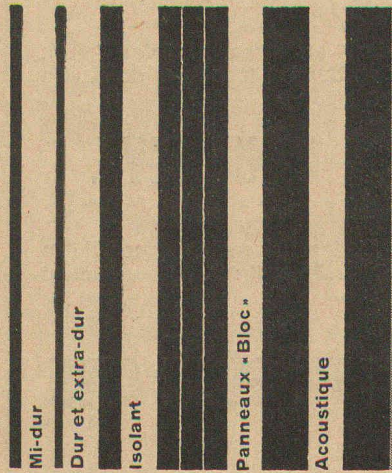
INGÉNIEUR CIVIL

diplômé EPF ou EPUL

ayant de l'expérience dans le calcul statique de constructions en béton armé.

Nous offrons à ingénieur capable activité intéressante dans le domaine des constructions hydrauliques (projets pour deux centrales électriques en Valais) et industrielles. Place stable avec caisse de retraite.

Prière d'adresser offres avec curriculum vitae, copies de certificats et photo, en indiquant prétentions de salaire, à la **S. A. pour l'Industrie de l'Aluminium, Case postale 479 Gare, Lausanne.**



En tête des panneaux
suisse en fibre de bois
qualité supérieure,
facile à travailler.
Pavatex SA Zurich
Jenatschstrasse 4
Téléphone 051/23 7676

pavatex

Fabriques à Fribourg
et à Cham

Berne
Suisse

Travaux publics
Revêtements de chaussée
Voies de chemins de fer industrielles
Revêtements de sols en béton spécial et pavages en bois

WALO BERTSCHINGER & C^{ie} S. A.

LAUSANNE

Avenue de Tivoli 2

Tél. 23 35 18

GIOVANOLA FRÈRES S.A. MONTHEY

ateliers de constructions métalliques et mécaniques

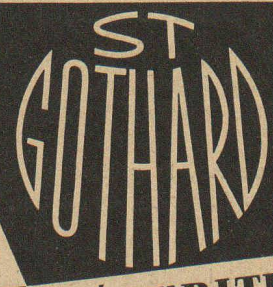
**PONT - CHARPENTES - CONDUITES FORCÉES - CHAUDRONNERIE - APPAREILS POUR L'INDUSTRIE
CHIMIQUE - TÉLÉ-SIÈGES ET TÉLÉ-SKIS**

MANUFACTURE DE GLACES ET VERRES

TURUVANNI S.A.

LAUSANNE, 10-12 BOUL^d DE GRANCY

TEL. 26 32 73



VERRES ET GLACES DE SÉCURITÉ