

**Zeitschrift:** Bulletin technique de la Suisse romande  
**Band:** 81 (1955)  
**Heft:** 14: Les nouveaux bâtiments du Comptoir Suisse et le Théâtre de Beaulieu à Lausanne

## Werbung

### Nutzungsbedingungen

Die ETH-Bibliothek ist die Anbieterin der digitalisierten Zeitschriften. Sie besitzt keine Urheberrechte an den Zeitschriften und ist nicht verantwortlich für deren Inhalte. Die Rechte liegen in der Regel bei den Herausgebern beziehungsweise den externen Rechteinhabern. [Siehe Rechtliche Hinweise.](#)

### Conditions d'utilisation

L'ETH Library est le fournisseur des revues numérisées. Elle ne détient aucun droit d'auteur sur les revues et n'est pas responsable de leur contenu. En règle générale, les droits sont détenus par les éditeurs ou les détenteurs de droits externes. [Voir Informations légales.](#)

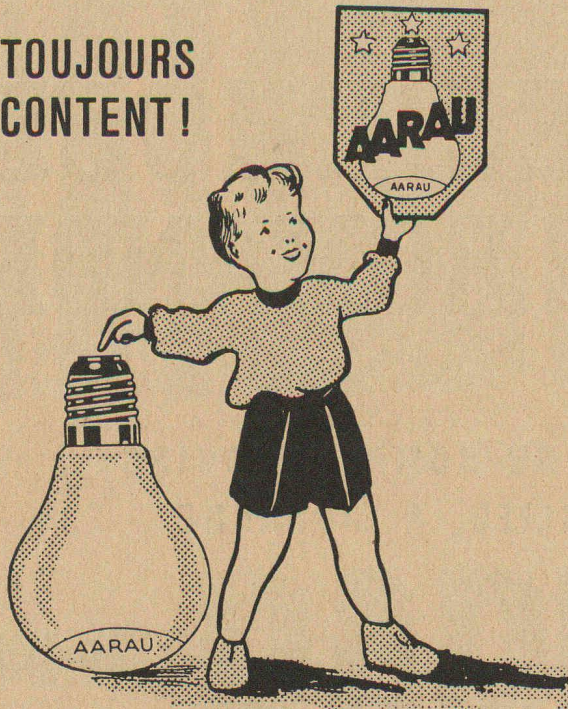
### Terms of use

The ETH Library is the provider of the digitised journals. It does not own any copyrights to the journals and is not responsible for their content. The rights usually lie with the publishers or the external rights holders. [See Legal notice.](#)

**Download PDF:** 22.01.2025

**ETH-Bibliothek Zürich, E-Periodica, <https://www.e-periodica.ch>**

TOUJOURS  
CONTENT!

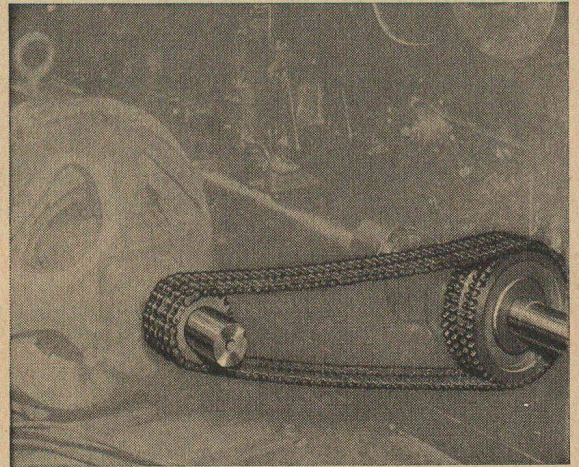


LAMPE „AARAU“

USINES DE LAMPES ÉLECTRIQUES AARAU S. A.

# Les transmissions **RENOLD**

complètes et normalisées



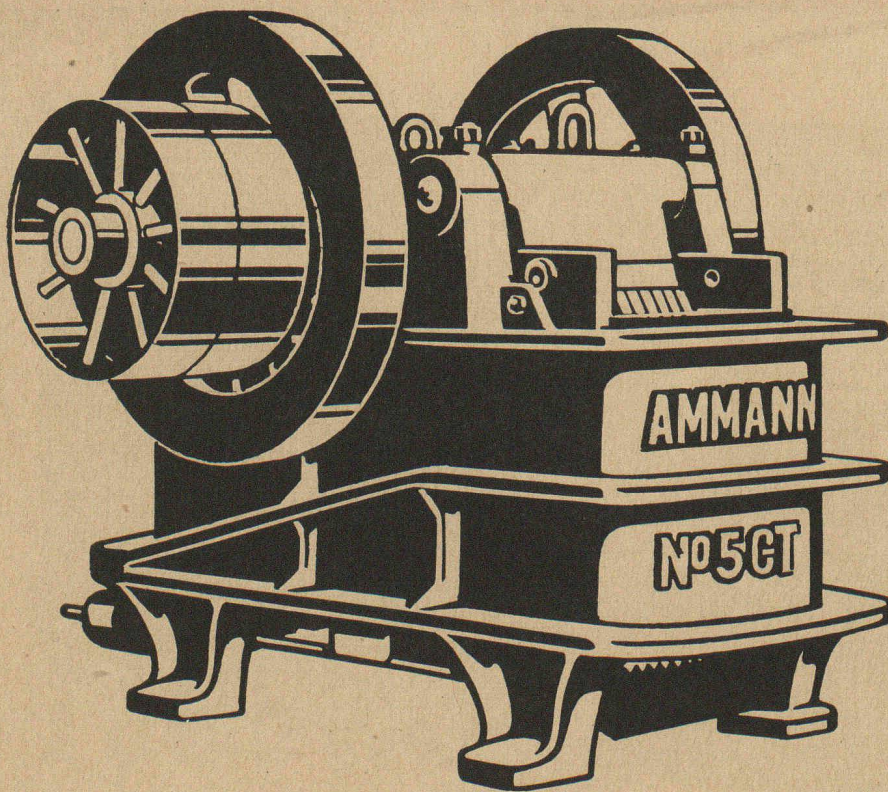
Durabilité - Sécurité - Marche souple

Entr'axes rapprochés - Largeurs minimales - Rendement élevé

En stock chez:

**W. EMIL KUNZ - ZURICH 27**

Gotthardstr. 21 - Tél. (051) 25 29 10



# Concasseurs et broyeurs **AMMANN**

de toutes grandeurs  
et pour tous produits

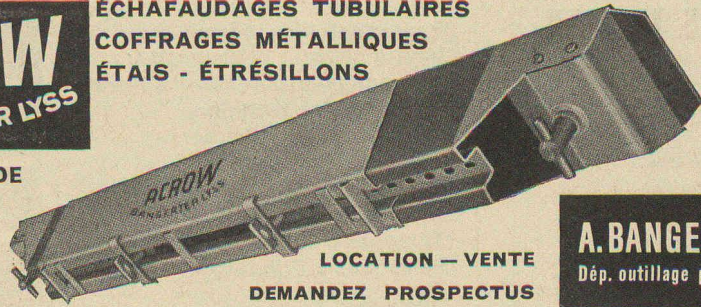
# U. AMMANN

Ateliers de Construction S. A. Tél. (063) 227 02 Langenthal

**ACROW**  
BANGERTER LYSS

ÉCHAFAUDAGES TUBULAIRES  
COFFRAGES MÉTALLIQUES  
ÉTAIS - ÉTRÉSILLONS

POUTRELLE DE  
COFFRAGE  
ACROW



LOCATION — VENTE  
DEMANDEZ PROSPECTUS

LA POUTRELLE DE  
COFFRAGE QUI S'IMPOSE

PLUS DE 500 000 EN USAGE

**A. BANGERTER & CIE SA LYSS** ☎ 032 84123  
Dép. outillage pour la construction Fabrique de produits en ciment

# Jacques Micheli Ing. électr. dipl. E. P. F.

● Conseil en propriété industrielle

- Brevets d'invention
- Marques de fabrique
- Dessins et modèles

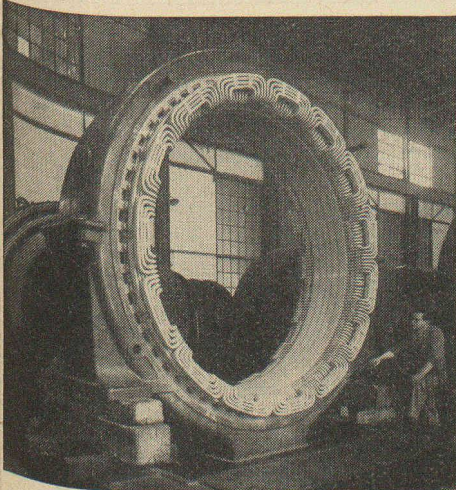
Rue Diday 12 - Genève

Téléphone 24 22 70

## La BANQUE CANTONALE VAUDOISE à Lausanne

26 AGENCES ET 2 SOUS-AGENCES DANS LE CANTON — AGENCE A LAUSANNE : PLACE BEL-AIR  
met ses services à la disposition de MM. les entrepreneurs, artisans et commerçants

PRETS DE CAPITAUX, CRÉDITS DE CONSTRUCTION



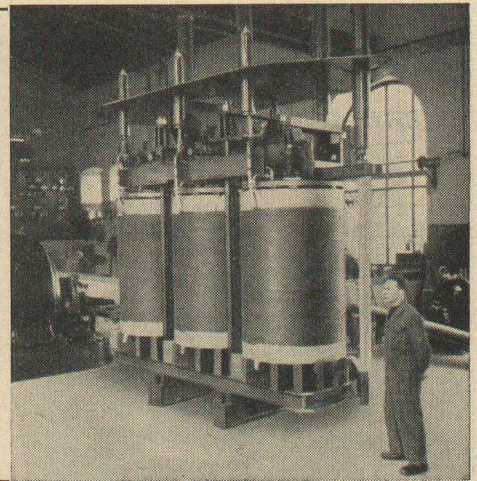
### Spältli fils & Cie

VEVEY ZÜRICH  
Tél. (021) 5 19 91 Tél. (051) 42 16 06

Rebobinages et transformations de moteurs, générateurs et transformateurs.

Fabrication de coffrets de manœuvre et de tableaux de distribution.

← Bobinages exécutés →  
par nos ateliers de Vevey, puis remontés sur les machines en usines des clients.



## DUVOISIN, GROUX & C<sup>IE</sup> ENTREPRISES ÉLECTRIQUES, LAUSANNE

LIGNES HAUTE ET BASSE TENSION  
STATIONS TRANSFORMATRICES  
CABLES SOUTERRAINS

Avenue du Mont-d'Or  
Téléphone 26 35 44

REPRÉSENTANTS POUR LA SUISSE ROMANDE DE LA S. A. DES CEMENTS ARMÉS CENTRIFUGÉS DE BODIO

CHEVET

## VÊTEMENTS DE TRAVAIL

Programme  
de fabrication  
de



FRÈRES

Spécialistes  
du caoutchouc

116, rue de Carouge  
Tél. (022) 24.53.43

GENÈVE

Capas  
Vestes  
Suroîts  
Manteaux

Pantalons  
Vareuses

Bottes en caoutchouc  
Tuyaux d'arrosage  
Tuyaux à air comprimé

### Accessoires

Gants  
Protège-genoux  
Tabliers en caoutchouc,  
stamoïde et gurit  
etc., etc.

**Demandez nos prix !**

Pour combattre le bruit,  
pour améliorer l'acoustique:  
les panneaux acoustiques Pavatex!  
Notre service technique  
vous conseille volontiers.

Pavatex SA Zurich  
Jenatschstrasse 4  
Téléphone 051/23 76 76  
Fabriques à Fribourg et à Cham



Panneaux acoustique

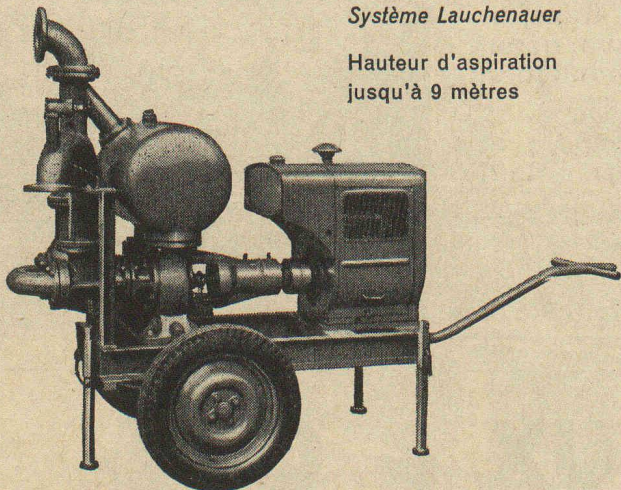
## Pompes pour Entrepreneurs

ACHAT ET LOCATION

à amorçage automatique,  
sans soupapes

Système Lauchenaer

Hauteur d'aspiration  
jusqu'à 9 mètres



Débits de 1 à 500 litres/seconde. — Pas de soupape de pied,  
ni de clapet dans la tubulure d'aspiration. — Aucune pompe à  
vide de secours. — Réamorçage automatique immédiat, même  
si de l'air est entré dans le tuyau d'aspiration. — Pas de  
surfaces de contact à frottement et s'usant; par conséquent  
pas de contretemps même pour l'élévation de la boue, du  
sable ou du gravier.

Ateliers  
de Constructions sur Sihl S. A.

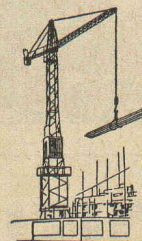
Fondés en 1871 - Tél. (051) 23 35 14 ZURICH

## Corderie Industrielle Suisse S. A.

Tél.  
(053) 5 42 41

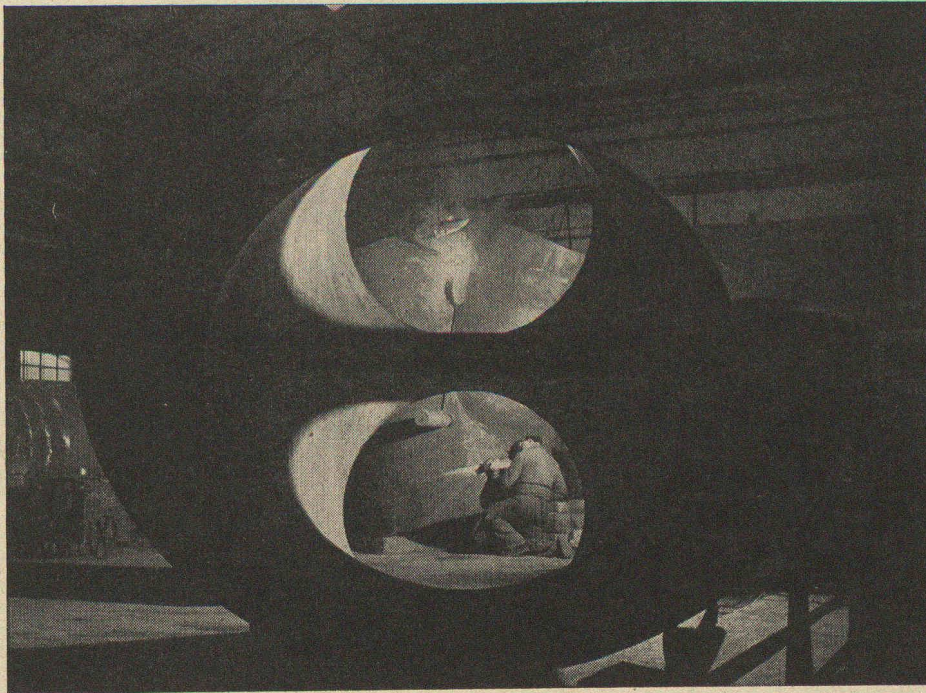
Schaffhouse

Fondée en  
1839



### Câbles métalliques

pour n'importe quel usage



CHAUDRONNERIE : Culotte pour conduite forcée d'usine électrique (Les Clées).

# ZWAHLEN & MAYR S. A.

CONSTRUCTIONS MÉTALLIQUES  
LAUSANNE

LES ISOLATIONS **VETROFLEX**

*ne vieillissent pas*

CONTRE  
LE CHAUD  
LE FROID  
LE BRUIT

FIBRES DE VERRE S. A., LAUSANNE



Pièce de charpente rongée par les larves d'hylotrupe

## Arbezol-DDT-actif

(PRODUIT GEIGY)

contre les

**VERS DU BOIS  
FOURMIS  
CHAMPIGNONS**

**Expertise gratuite  
des charpentes et poutres**

*Conseils et devis sans engagement*

Agent général :

**L. GUGGISBERG**

CONSERVATION DU BOIS

Ancienne-Douane 1, LAUSANNE

Téléphone (021) 23 68 71

## IMPRIMERIE LA CONCORDE

TYPO \* OFFSET

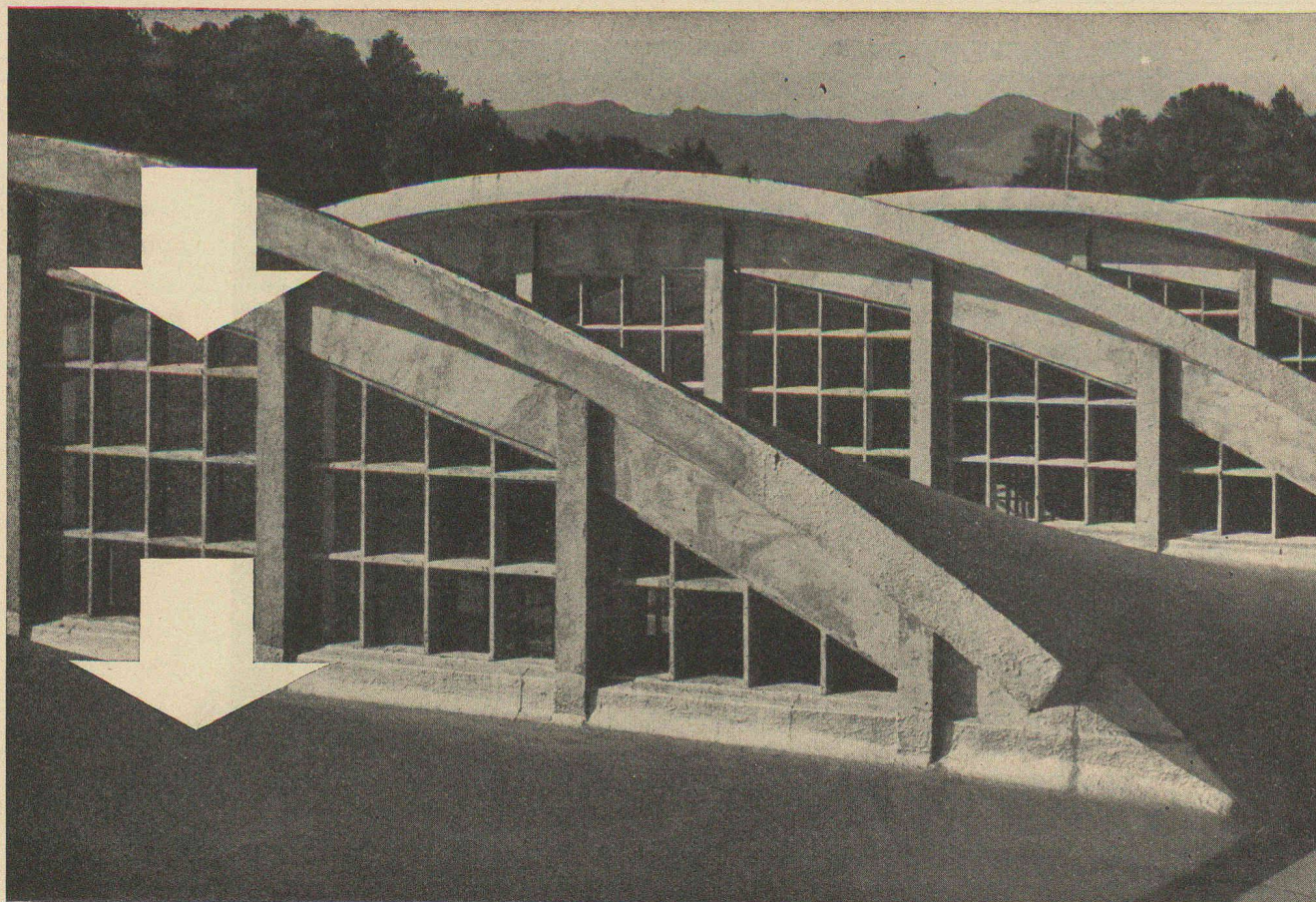
RELIURES A ANNEAUX

WIRO - MULTO - FLEXO

Terreaux 29-31

**LAUSANNE**

Tél. 23 92 95



**GÉTAZ ROMANG ECOFFEY S.A.**

## **VITRAGES BÉTON, SIMPLES OU DOUBLES**

# **SULZER**

**Installations techniques de chauffage et de ventilation**

Succursales à : Aarau, Berne, Bienne, Coire, Lausanne, Lugano, Lucerne, Neuchâtel, Schaffhouse, Soleure, St-Gall, Zurich, Bâle, (S.A. Stehle & Gutknecht).

**SULZER FRÈRES, SOCIÉTÉ ANONYME, SECTION CHAUFFAGE ET VENTILATION, WINTERTHUR**

# A. GENEUX-DANCET S.A.

Fondée en 1854

**Toitures - Etanchéités - Isolations - Revêtements**

Etanchéités : Systèmes brevetés

**AGD  
AGDAL**

Revêtements de sols :

**AMTICO  
HAKO  
CHROMOPHALT**

**GENEUX-DANCET**

**GENÈVE**

(022) 24 82 75

**LAUSANNE**

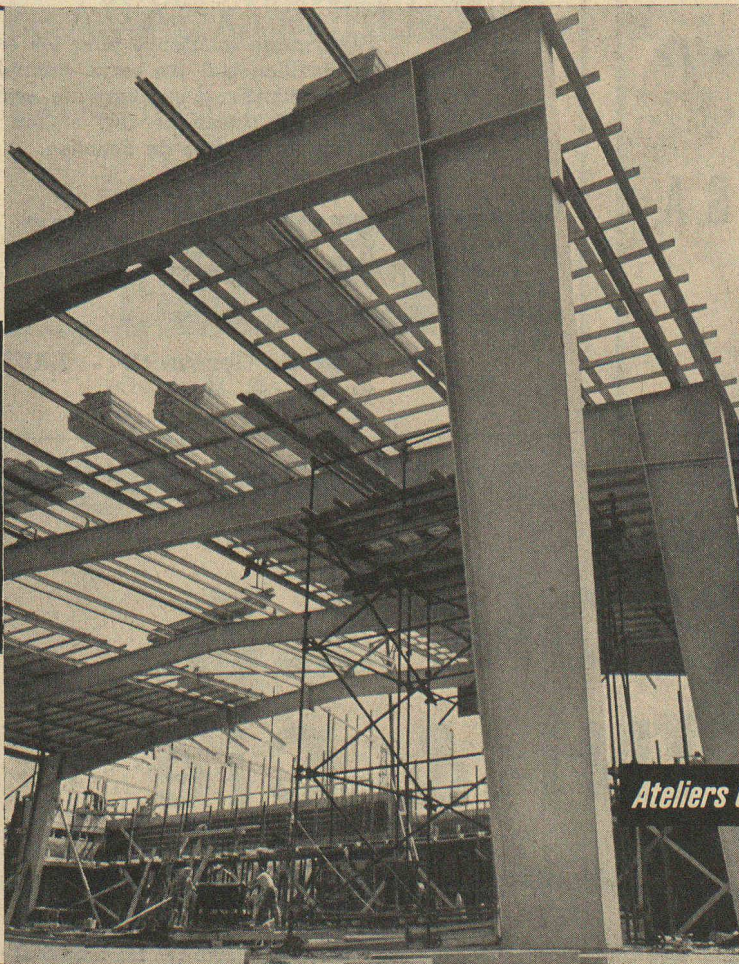
(021) 24 34 22

**FRIBOURG**

(037) 2 63 69

**SION**

(027) 2 28 56



**vevey**

**Charpentes  
métalliques**

1451-f.

**Ateliers de Constructions Mécaniques de Vevey S.A.**

**Vevey / Suisse**

Comptoir Suisse — Nouvelle halle sud —  
Partie orientale exécutée par nos ateliers

**FERBLANTERIE - COUVERTURE**  
**TOUS TRAVAUX D'ENTRETIEN**

**Andenmatten & C<sup>ie</sup>**

**LAUSANNE**

Chemin des Paleyres, 5 — Téléphone 26 20 86

**GYPSERIE - PEINTURE**

**Alexandre RIGHINI**

70, Avenue d'Ouchy

**LAUSANNE**

Tél. 26 31 82

RIDEAUX - MEUBLES - LITERIE

*à l'Aubusson*

A. CHABOD, Ensemblier - Décorateur

LAUSANNE

Rue de la Paix 3

Téléphone 22 47 12

Les sièges du hall d'entrée du Comptoir suisse sont des créations

**DEM**

DUFOUR FRÈRES, sièges en gros, CHAVANNES-RENS

***Papiers peints exclusifs***

**ADOLPHE MEYSTRE S.A.**

***Lausanne***

**Travaux effectués au Comptoir :**

Ferronnerie intérieure pour les escaliers du Pavillon sud du corps central, halle de dégustation ; escaliers de service et le grand rideau de fer, antifeu, de la scène du Théâtre de Beaulieu.

**VIRET & C<sup>IE</sup>**

**Constructions métalliques**

Route de Genève 62 - LAUSANNE

Tél. 24 47 85

**Les entreprises**

**E. GARZONI S.A.**  
**CONTINI & Cie**

*ont exécuté le bâtiment d'angle Bergières-Jomini*



# ENTREPRISE DE SERRURERIE & CONSTRUCTIONS MÉTALLIQUES

## A. ULLI

Rue Ecole de Commerce 5, LAUSANNE  
Tél. 24 09 99

LA MAISON DE CONFIANCE

# SCHNYDER & BAUMBERGER

PLATRERIE  
PEINTURE

PLAFOND SUSPENDU  
„GYPSASEC“  
+ BREVETÉ +

Vallombreuse 51 — LAUSANNE  
Téléphone 24 22 20

ENTREPRISE D'ÉLECTRICITÉ

# LOUIS CAUDERAY S.A.

*Toutes installations électriques*  
*Bureau technique à disposition*

LUSTRIERIE                      TÉLÉPHONE                      TÉLÉVISION

Morges                      LAUSANNE                      Renens

# R. & C. LEDERMANN

## MENUISERIE-ÉBÉNISTERIE

Installations de Magasins, Bureaux,  
Salles de Conseils, Restaurants, Bars

Projets, dessins, devis sur demande  
Nombreuses références

Malley                      Téléphone 24 77 71                      Lausanne

## TRAVAUX PUBLICS

### BATIMENTS, BÉTON ARMÉ

# OYEX, CHESSEX & Cie

S. A.

## INGÉNIEURS, ENTREPRENEURS

LAUSANNE

Tél. 22 25 21

Bureaux : Rue Centrale 5

Dépôt : La Sallaz



Asphaltages — Linoléums  
Parquets de liège  
Sols en caoutchouc  
Plaques d'asphalte — Armstrong-tile

**Percegnoud  
Vicoud & Co.**

**LAUSANNE-MALLEY**

Avenue du Chablais 37 Tél. 24 39 01

**SUNNY S.A.**

Constructions métalliques

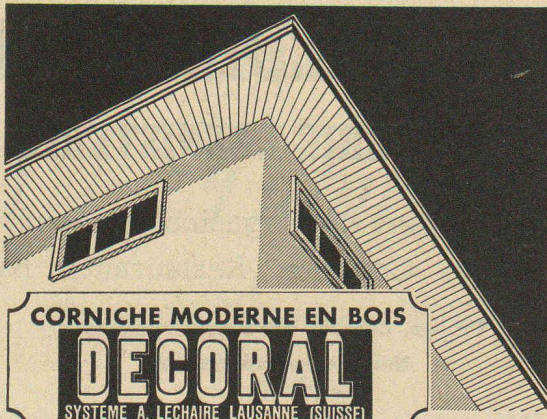
Ferronnerie



Montoie 26

**LAUSANNE**

Tél. 24 28 85



CORNICHE MODERNE EN BOIS

**DECORAL**

SYSTÈME A. LÉCHAIRE LAUSANNE (SUISSE)

CHARPENTE

A. LÉCHAIRE

**EICHHORN & FILS**

CONSTRUCTEURS  
SERRURERIE GÉNÉRALE



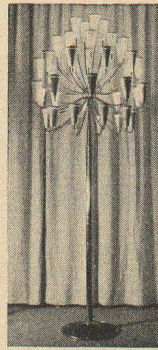
Balustrades des escaliers hélicoïdaux  
et de la passerelle

Lampadaires du hall d'entrée



Mobilier tubulaire - Lustrerie  
Installation de magasins

Dessins et devis sans engagement



1 bis, Chemin de la Colline - **LAUSANNE** - Tél. 24 74 94

## NOUVELLE HALLE DE DÉGUSTATION COMPTOIR SUISSE

### Exécution du revêtement du sol

2000 m<sup>2</sup> DURATEX vert

Travaux publics

Revêtements de chaussée

Voies de chemins de fer industrielles

Revêtements de sols en béton spécial et pavages en bois

**WALO BERTSCHINGER & C<sup>ie</sup> S.A.**

**LAUSANNE**

Avenue de Tivoli 2

**Tél. 23 35 18**