

Zeitschrift: Bulletin technique de la Suisse romande
Band: 81 (1955)
Heft: 15

Werbung

Nutzungsbedingungen

Die ETH-Bibliothek ist die Anbieterin der digitalisierten Zeitschriften. Sie besitzt keine Urheberrechte an den Zeitschriften und ist nicht verantwortlich für deren Inhalte. Die Rechte liegen in der Regel bei den Herausgebern beziehungsweise den externen Rechteinhabern. [Siehe Rechtliche Hinweise.](#)

Conditions d'utilisation

L'ETH Library est le fournisseur des revues numérisées. Elle ne détient aucun droit d'auteur sur les revues et n'est pas responsable de leur contenu. En règle générale, les droits sont détenus par les éditeurs ou les détenteurs de droits externes. [Voir Informations légales.](#)

Terms of use

The ETH Library is the provider of the digitised journals. It does not own any copyrights to the journals and is not responsible for their content. The rights usually lie with the publishers or the external rights holders. [See Legal notice.](#)

Download PDF: 02.02.2025

ETH-Bibliothek Zürich, E-Periodica, <https://www.e-periodica.ch>

DOCUMENTATION GÉNÉRALE

Matériaux, Energie

BT 2108 620.193.15 : 669
Essais d'érosion en pot. W. STAUFFER.
 Bull. Escher Wyss, 25-26 (1952/53), p. 60-74, 41 fig., 6 tabl.

La lutte contre l'érosion par le sable contenu dans l'eau utilisée dans les installations hydrauliques n'a été, jusqu'à présent, que peu étudiée. L'auteur définit l'usure et l'érosion et en montre les différents aspects. Il traite des essais de résistance des matériaux à l'érosion par le sable, décrit la machine d'essai puis les essais eux-mêmes, et donne enfin les coefficients de résistance à l'érosion pour de nombreux métaux et alliages : aciers laminés ou forgés, aciers moulés, fontes, cuivre et ses alliages coulés, alliages au cuivre malléables, alliages de zinc coulés, métaux légers, aciers durs frittés, soudures, couches superficielles.

Mécanique appliquée

BT 2109 621.822.6-181.4
Les roulements à billes et à rouleaux miniatures et la technique moderne. R. ROHRER.
 Schweiz. techn. Z., 51 (1954) 34, 26 août, p. 557-563, 28 fig.

Les exigences en matière de paliers de petites dimensions augmentent continuellement. Ce n'est souvent qu'avec des roulements miniatures que certains problèmes délicats de sécurité, de sensibilité et de vitesse peuvent être résolus. Les constructeurs disposent maintenant de roulements d'exécutions diverses à partir de 1,1 mm de diamètre total. Il est important, lors de leur application, de tenir compte des tolérances de montage et d'observer strictement les règles de montage. L'étude approfondie de tous les facteurs qui peuvent influencer la marche des roulements est indispensable pour atteindre des résultats satisfaisants.

Electrotechnique

BT 2110 621.315.615
La mesure de la rigidité diélectrique des huiles isolantes.
 H. JOSSE et Y. ENAULT.
 Bull. Soc. franç. Electr., Sér. 7, 4 (1954) 45, sept., p. 536-542, 3 fig.

Précautions à prendre pour la prise des échantillons d'huile. Matériel d'essai. Correspondance entre les résultats obtenus avec divers appareils. Méthodes de mesures de la rigidité diélectrique des échantillons. Interprétation des résultats de rigidité diélectrique des huiles et séchage des huiles. Conservation des qualités diélectriques des huiles.

Génie

BT 2111 624.137.4 : 627.341.3
Contribution au calcul des ouvrages en palplanches. L. DESCANS.
 Ann. Trav. publics Belgique, 107 (1954) 2, 3, avril, juin, p. 173-251, 381-415, 58 fig.

L'auteur expose quelques considérations théoriques et développe en détail le calcul des rideaux de palplanches : sollicitations et déformations, poussées des terres, poussées des eaux, butée des terres, rideau de palplanches ancré (hypothèses diverses), dispositifs d'ancrage. Il présente le calcul d'un duc d'Albe en palplanches métalliques et en fait des applications à des ouvrages d'amarrage et de choc.

L'étude se termine par quelques considérations relatives au calcul des poussées et des butées des terres.

Chimie industrielle

BT 2112 66.083.2
La conception des appareils destinés à l'emploi des hautes pressions dans diverses opérations de la technique chimique. A. F. MAIER.
 Chimie et Industrie, 72 (1954) 4, oct., p. 645-663, 30 fig.

Exposé pratique du problème des hautes pressions dans l'industrie chimique : matériaux employés, réalisation des pressions, efforts auxquels sont soumis les tubes cylindriques, phénomène de rupture dans les tubes à parois épaisses, construction des appareils, exemples d'appareils (fermetures, étanchéités, etc.), appareils pour très hautes pressions ou ultrapression (maximum atteint, environ 300 000 kg/cm²).
 Bibliographie.

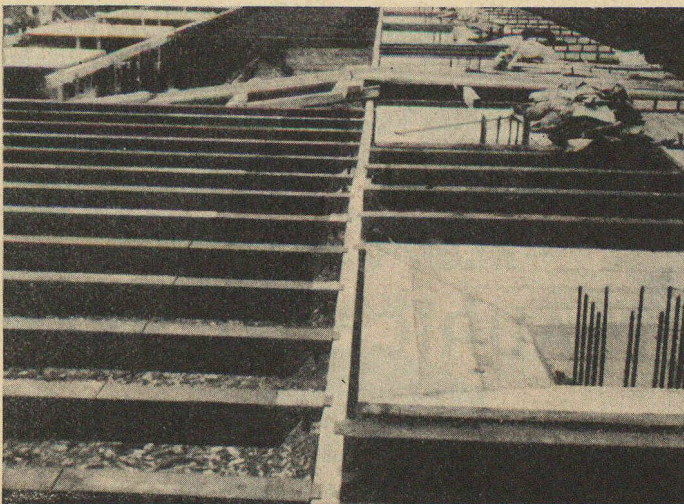
Industries diverses

BT 2113 621.34 : 677.05
Entraînement de machines de l'industrie textile par moteurs à courant continu à vitesse asservie. A. WIEDEMEIER.
 Rev. Brown Boveri, 41 (1954) 5, mai, p. 168-176, 14 fig.

L'auteur décrit les différentes variantes d'équipements d'entraînement des machines textiles comprenant plusieurs sections, composés de moteurs shunt à courant continu, à vitesse asservie. Il s'adresse surtout aux constructeurs de machines textiles et aux usagers de ces machines qui ne connaissent pas encore bien ces équipements et les solutions élégantes qu'ils apportent aux problèmes de commande sectionnelle les plus divers.



500 000 POUTRELLES EN USAGE



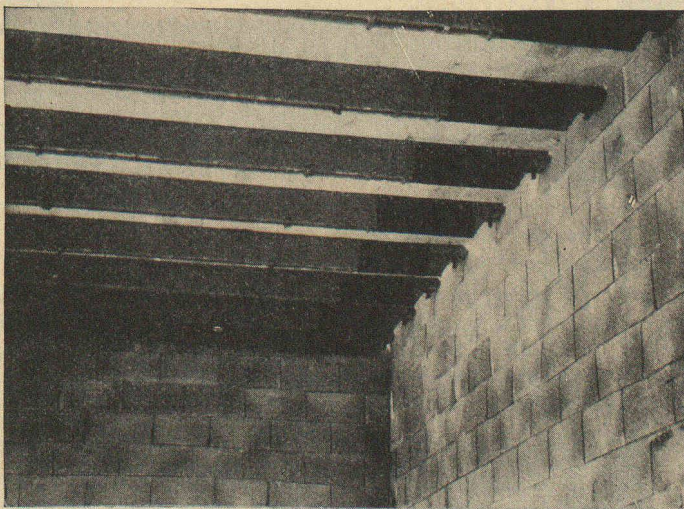
ÉCHAFAUDAGES TUBULAIRES EN ACIER ET MÉTAL LÉGER

ÉCHAFAUDAGES EN UNITÉS « ULTRA RAPIDE »

POUTRELLES TÉLESCOPIQUES POUR COFFRAGES DE DALLES

COFFRAGES EN ACIER « ACROW »

ÉTAIS - ÉTRÉSILLONS - BÉTONNIÈRES



A. BANGERTER & CIE SA LYSS 032 84123

Dép. outillage pour la construction Fabrique de produits en ciment

ENTREPRISE

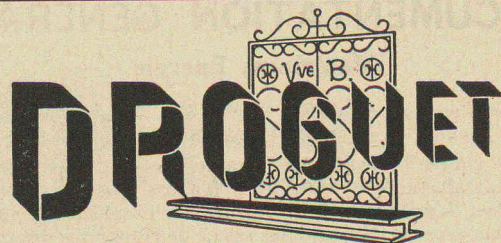
W. TISCH - REYMOND S. A.

Entreprise de parquets

LAUSANNE

Beaulieu 1

Tél. 24 15 51



Travaux du bâtiment
*Portes de garage basculantes
et silencieuses*

Rue de Genève 75, LAUSANNE — Tél. 24 12 20

LES RIDEAUX DE SCÈNE

du Théâtre de Beaulieu

ont été réalisés dans les Ateliers

MAURICE RIESEN

TAPISSIER - DÉCORATEUR

LAUSANNE - Chemin du Levant 103

TÉLÉPHONE 28 20 02

PHONEX

Plaque acoustique optiquement
insurpassable

ENTREPRISE PLATRERIE-PEINTURE

MAURICE BAATARD

MAITRISE FÉDÉRALE

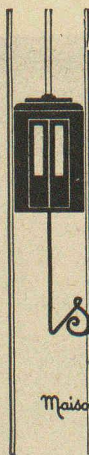
LAUSANNE - Chemin de Bellevue 23

TÉLÉPHONE 22 86 76

Fabrique

D'ASCENSEURS

MONTE - CHARGES



RÉPARATIONS

RÉVISIONS

ENTRETIENS

Segis
Lausanne

Maison fondée en 1918

Rue de Genève 64

Téléphone 24 73 53

NOVERRAZ & PITTELOUD S. A.

Installations et applications électriques

Eclairage

Installations industrielles

Locatifs et villas

BUREAU TECHNIQUE

LAUSANNE Tél. 22 21 77-78 Rue de l'Ale 40

BREVETS D'INVENTION

MARQUES DE FABRIQUE — DESSINS — MODÈLES
CONSULTATIONS — EXPERTISES

ANDRÉ SCHOTT INGÉNIEUR-
CONSEIL

Bld. du Théâtre 5 GENÈVE

Tél. 50 398

DUPUIS & C^{IE}

photogravure

CLICHÉS

DESSINS

PHOTOS

Lausanne

Cheneau-de-Bourg 3

Tél. 23 39 23

"ASSA"

ANNONCES SUISSES S. A.
"ASSA" LAUSANNE

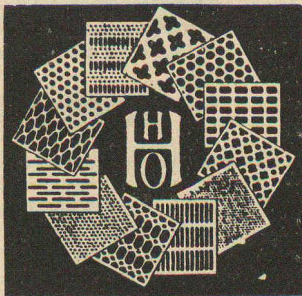
Nouvelle adresse :

2, place Bel-Air

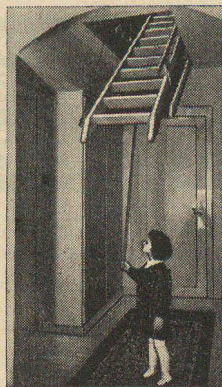
Tél. 021/22 33 26



Fabrication spéciale de tôles
perforées, embouties et martelées



H. HEER & C^o
OLTEN



Escaliers mobiles et échelles mobiles

« SIEBER »

LUCERNE

Halde

Tél. (041) 20456

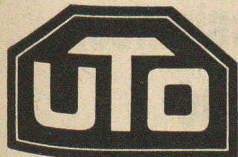
Monteur - représentant :

J. SIEGRIST

LAUSANNE

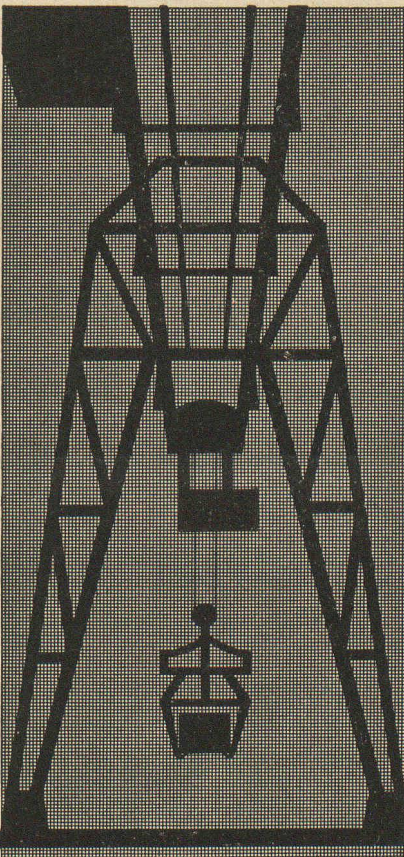
Bd de Grancy 8

Tél. (021) 263522



Ponts-roulants

Palans



Tel. (051) 525310

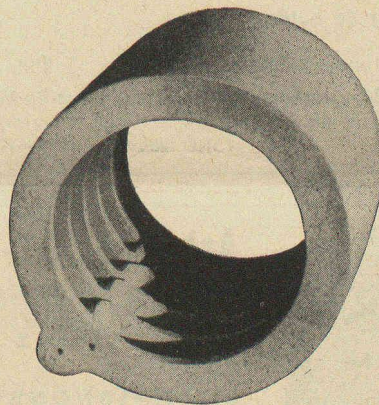
Fabrique d'Ascenseurs Schindler et de Ponts-roulants Uto SA, Zurich 48



Produits réfractaires

Chamotte Corindon Sillimanite

Carbure de Silice



Carreaux en grès

en diverses couleurs

Tonwerk Lausen AG

En tête des panneaux
suisse en fibre de bois
qualité supérieure,
facile à travailler.
Pavatex SA Zurich
Jenatschstrasse 4
Téléphone 051/23 76 76

pavatex

Fabriques à Fribourg
et à Cham

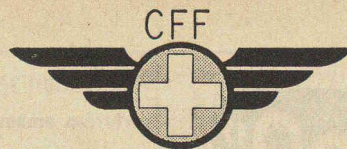
Mi-dur

Dur et extra-dur

Isolant

Panneaux « Bloc »

Acoustique



La Direction générale des Chemins de fer fédéraux cherche pour sa division des usines électriques, à Berne, un jeune

INGÉNIEUR - ÉLECTRICIEN

Conditions requises: Etre porteur d'un diplôme d'une école polytechnique suisse et avoir si possible quelque pratique dans l'élaboration de projets d'installations électriques à haute tension. Etre à même de traiter les problèmes de protection et de réglage de réseaux.

Traitement: 8^e, éventuellement 5^e classe.

S'adresser par lettre autographe à la **Direction générale des Chemins de fer fédéraux**, à Berne, pour le 15 août 1955 au plus tard, et joindre à la lettre un bref curriculum vitae et des copies de certificats.

Bureau d'ingénieur, à Lausanne, cherche pour entrée immédiate ou date à convenir

technicien ou dessinateur en béton armé

bien au courant de l'établissement des plans et listes de fers et capable de travailler de manière indépendante. Place stable, avec possibilité d'amélioration.

Faire offres détaillées, sous chiffre **AS. 81 037 L.**, aux **Annonces Suisses S. A.**, « ASSA », Lausanne.

OFFRES D'EXPLOITATION DE BREVETS D'INVENTION DÉRIAZ, KIRKER & C^{IE} CONSEILS EN PROPRIÉTÉ INDUSTRIELLE — MAISON FONDÉE EN 1877 — GENEVE

Les propriétaires des brevets suisses suivants désirent entrer en relation avec des industriels suisses, en vue de l'exploitation de ces brevets :

- 237.170 Procédé de fabrication de produits extrudés à base de polymères vinyliques.
- 291.153 Procédé de fabrication d'objets filés.
- 289.539 Procédé de fabrication d'un mélange d'isomères de la N-(diéthalamino-2-méthyl-éthyl)-phénothiazine.
- 291.936 Procédé de préparation de l'acide amino-2-sulfamido-4-phénylarsinique.
- 292.077 Procédé de préparation à l'état sec et pur de triformiate d'aluminium.
- 277.513 Récipient distributeur. N° 280.590: Procédé de fabrication d'un tube à soufflets en matière thermoplastique, appareil pour la mise en œuvre de ce procédé et tube obtenu au moyen de ce procédé. N° 283.839: Procédé de fabrication de tubes en matière thermoplastique.
- 270.308 Procédé de fabrication de pièces coulées par moulage sous pression d'alliages fondus à base de magnésium.
- 277.102 Palier de butée.

Pour tous renseignements, s'adresser à MM. **DÉRIAZ, KIRKER & Cie**, ingénieurs-conseils, 14, rue du Mont-Blanc, Genève.



Pièce de charpente rongée par les larves d'hylotrupe

Arbezol-DDT-actif

(PRODUIT GEIGY)

contre les
**VERS DU BOIS
FOURMIS
CHAMPIGNONS**

Expertise gratuite
des charpentes et poutraisons
Conseils et devis sans engagement

Agent général :

L. GUGGISBERG

CONSERVATION DU BOIS

Ancienne-Douane 1, LAUSANNE

Téléphone (021) 23 68 71

ZWAHLEN & MAYR S. A.

Constructions métalliques, Lausanne-Malley

cherchent pour entrée immédiate ou date à convenir

2 DESSINATEURS

en charpente métallique, ayant si possible quelques notions de pratique. Faire offres avec copies de certificats.

Travaux publics
Revêtements de chaussée
Voies de chemins de fer industrielles
Revêtements de sols en béton spécial et pavages en bois

WALO BERTSCHINGER & C^{ie} S. A.

LAUSANNE

Avenue de Tivoli 2

Tél. 23 35 18

PROJEKT-WETTBEWERB

zur Erlangung von Entwürfen für den Bau einer neuen Kirchenfeldbrücke über die Aare in Bern

Der Gemeinderat der Stadt Bern eröffnet unter den seit dem 1. Januar 1954 in der Schweiz niedergelassenen und im Schweizerischen Register der Ingenieure eingetragenen Fachleuten, sowie allen in diesem Register eingetragenen Auslandschweizern, einen Projekt-Wettbewerb zur Erlangung von Entwürfen für den Bau einer neuen Kirchenfeldbrücke über die Aare in Bern.

Für die Durchführung dieses Wettbewerbes sind die Normen für das Verfahren bei Wettbewerben im Gebiete des Bauingenieurwesens vom 17. April 1918, herausgegeben vom Schweizerischen Ingenieur- und Architektenverein, massgebend.

Das Wettbewerbsprogramm und die Planunterlagen können gegen Hinterlage von Fr. 80.— beim Sekretariat des städtischen Tiefbauamtes, Bundesgasse 38, I. Stock, Zimmer 28 (Postcheck-Konto Städt. Baudirektion I Nr. III/55 88) vom **25. Juli-31. August 1955** bezogen werden. Dieser Betrag wird nach Einreichung eines programmgemässen Entwurfes wieder zurückerstattet.

Bern, den 22. Juli 1955.

Namens und im Auftrage des
Gemeinderates der Stadt Bern,
Der städtische Baudirektor I :
HUBACHER

MISE AU CONCOURS

Le poste de

suppléant de l'ingénieur cantonal de l'Etat de Berne

est à repourvoir.

Exigences: Brevet universitaire d'ingénieur en bâtiment et expérience dans le domaine des ponts et chaussées. Habileté dans la liquidation des affaires administratives.
Service: Bureau et chantiers.

Langue maternelle: Le français ou l'allemand.

Connaissance de ces deux langues.

Traitement: Classe 3, éventuellement 2: Fr. 13 620.— à Fr. 19 226.— par an. Les fonctionnaires mariés ont droit à une allocation de Fr. 545.— et à des allocations pour enfants (Fr. 150.— par tête).

Entrée en service: Immédiatement ou selon entente.

Pour d'autres renseignements, s'adresser à l'ingénieur cantonal.

Inscription: Les inscriptions, accompagnées d'un curriculum vitae et des certificats, porteront la mention: « Inscription pour le poste de suppléant de l'ingénieur cantonal ». Elles devront être adressées jusqu'au 15 août 1955 à la **Direction des travaux publics du canton de Berne, 3, place de la Cathédrale, Berne.**

NAEGELI & Co., Ingénieurs-Conseils

Bundesgasse 16, BERNE

Offres d'exploitation de brevets d'invention

Le propriétaire du brevet suisse suivant désire entrer en relation avec des fabricants resp. des intéressés en vue de la vente de son brevet. Il serait aussi disposé à accorder des licences d'exploitation.

N° 283 131 du 15 juin 1950 pour: *macchina per conformare anime di sabbia per fonderia mediante l'impiego di aria compressa.*

Prière d'adresser les offres ou propositions à MM. **NAEGELI & Co., Ingénieurs-Conseils, Bundesgasse 16, à Berne.**

Berne, le 13 juillet 1955.

Le Technicum cantonal à Berthoud

demande pour la mi-octobre un

PROFESSEUR PRINCIPAL

pour l'enseignement de la mécanique, de la dextérité manuelle et de la construction des machines en théorie et en pratique.

Exigé: Etudes d'ingénieur-mécanicien à une école polytechnique ou formation professionnelle d'égale valeur.

Les conditions d'engagement peuvent être demandées à la Direction du Technicum cantonal.

Dernier délai pour s'annoncer: 31 juillet 1955, à la **Direction de l'Economie publique du canton de Berne, Münsterplatz 3a, Berne.**

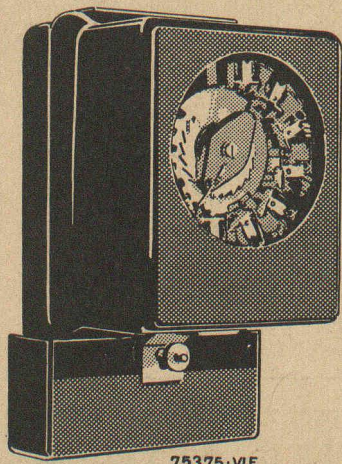
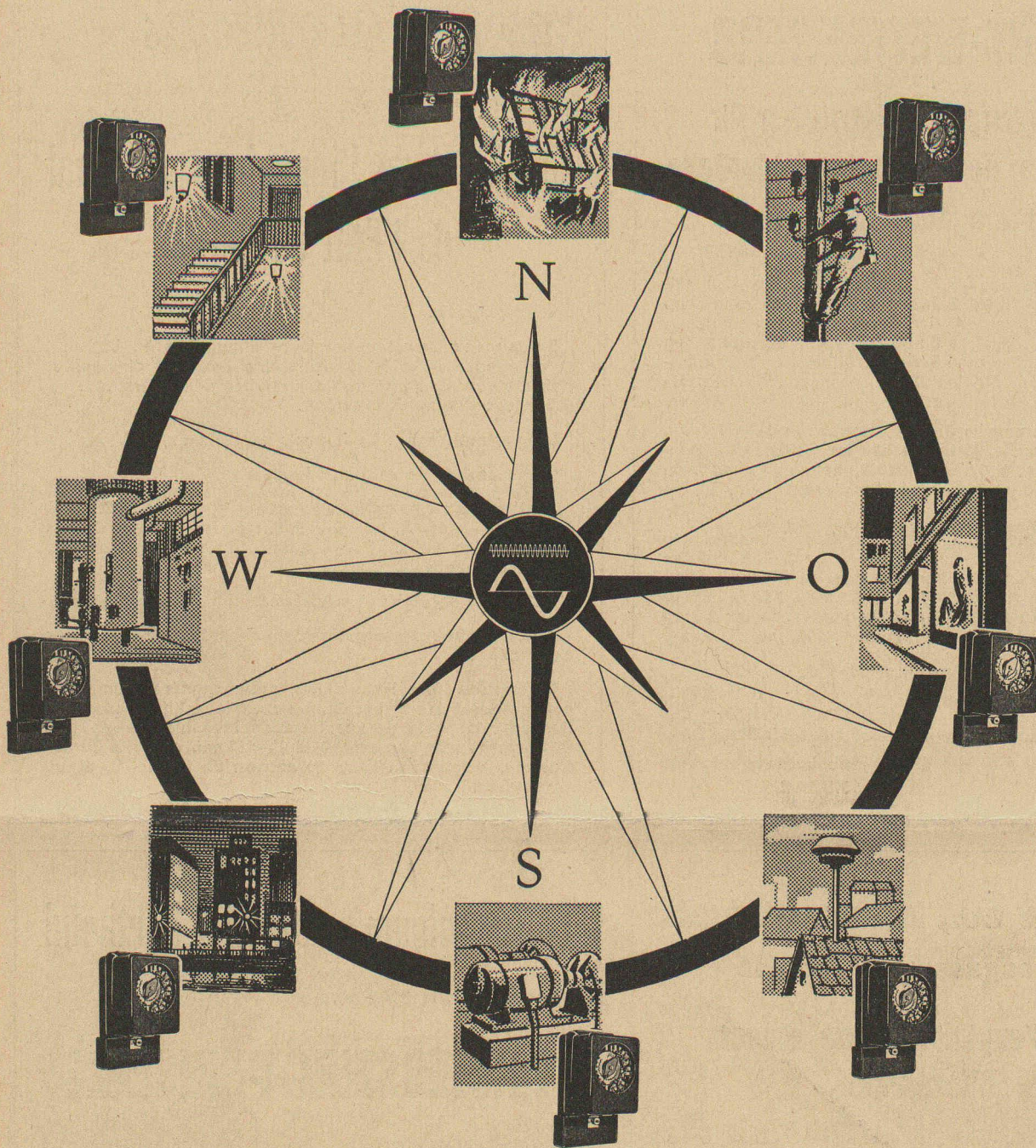
MANUFACTURE de Produits Céramiques et Réfractaires S. A. LAUSEN

PRODUITS RÉFRACTAIRES: BRIQUES, PLANELLES, DALLES, MORTIER, MOUFLES, CREUSETS

Briques Klinker pour façades - Planelles Klinker pour carrelages - Briques de parement

TUYAUX EN GRÈS, AUGES, CUVES - BRIQUES ÉMAILLÉES

Visitez notre exposition permanente Schweizer Bau-Centrale, Zurich 1, Talstrasse 9. (Entrée libre)



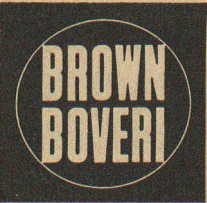
75375-VIF

Augmentez le rendement de votre réseau de distribution • Réduisez les pointes de charge coûteuses

Télécommande centralisée Brown Boveri pour

- Changement du tarif des compteurs
- Eclairage public
- Blocage de chaudières agricoles
- Blocage d'appareils de chauffage
- Stations de pompage
- Sirènes d'alarme
- Alarme des pompiers
- Alerte équipes de réparation, etc.

sans fils pilotes - économique



S.A. BROWN, BOVERI & CIE, BADEN (SUISSE)