

Objektyp: **FrontMatter**

Zeitschrift: **Bulletin technique de la Suisse romande**

Band (Jahr): **81 (1955)**

Heft 21-22: **École polytechnique fédérale Zurich: centenaire 1855-1955, fasc. no 2**

PDF erstellt am: **21.07.2024**

### **Nutzungsbedingungen**

Die ETH-Bibliothek ist Anbieterin der digitalisierten Zeitschriften. Sie besitzt keine Urheberrechte an den Inhalten der Zeitschriften. Die Rechte liegen in der Regel bei den Herausgebern.

Die auf der Plattform e-periodica veröffentlichten Dokumente stehen für nicht-kommerzielle Zwecke in Lehre und Forschung sowie für die private Nutzung frei zur Verfügung. Einzelne Dateien oder Ausdrucke aus diesem Angebot können zusammen mit diesen Nutzungsbedingungen und den korrekten Herkunftsbezeichnungen weitergegeben werden.

Das Veröffentlichen von Bildern in Print- und Online-Publikationen ist nur mit vorheriger Genehmigung der Rechteinhaber erlaubt. Die systematische Speicherung von Teilen des elektronischen Angebots auf anderen Servern bedarf ebenfalls des schriftlichen Einverständnisses der Rechteinhaber.

### **Haftungsausschluss**

Alle Angaben erfolgen ohne Gewähr für Vollständigkeit oder Richtigkeit. Es wird keine Haftung übernommen für Schäden durch die Verwendung von Informationen aus diesem Online-Angebot oder durch das Fehlen von Informationen. Dies gilt auch für Inhalte Dritter, die über dieses Angebot zugänglich sind.



É C O L E  
P O L Y T E C H N I Q U E  
F É D É R A L E  
Z U R I C H

C E N T E N A I R E

1 8 5 5 - 1 9 5 5

BULLETIN TECHNIQUE  
DE LA SUISSE ROMANDE  
Nos 19-20 et 21-22, Sept.-Oct. 1955



un produit **paillard**

# HERMES



la machine à écrire suisse de précision  
avec ses modèles d'avant-garde

**pour les grands bureaux  
les artisans  
le voyage etc.**

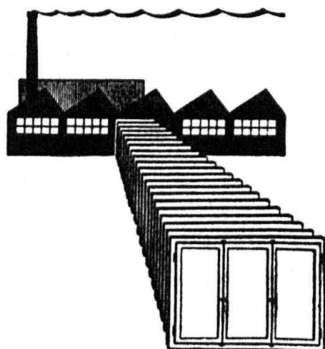
**de Fr. 245.— à Fr. 1760.—**

**L. M. CAMPICHE S. A.**

3 rue Pépinet

Lausanne

*Adresse des agents HERMÈS dans la liste  
téléphonique*



## FABRIQUE COOPÉRATIVE DE MENUISERIE

Directeur : MAX JOSEPH — Maîtrise fédérale

Bureaux et usine : RENENS, rue du Lac 16

Téléphone 24 93 91

**FENÊTRES - PORTES-FENÊTRES - PORTES INTÉRIEURES  
VOLETS A JALOUSIES**

**Menuiseries normalisées, livrables rapidement du stock**

**FENÊTRES A GUILLOTINE, système "ROLL"  
PORTES DE GARAGES, système "ROLL"**



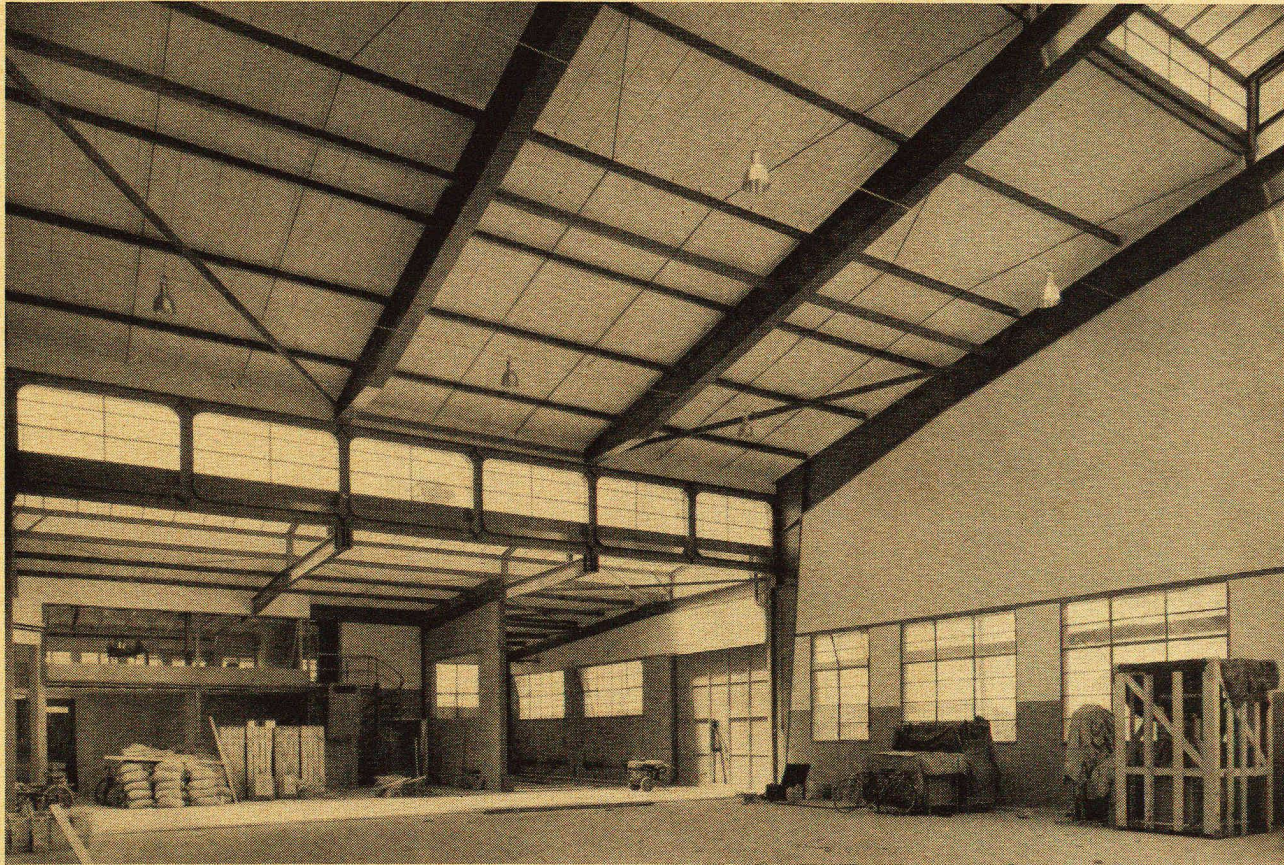
# BULLETIN TECHNIQUE DE LA SUISSE ROMANDE

ÉCOLE POLYTECHNIQUE FÉDÉRALE - ZURICH

PUBLICATIONS DU CENTENAIRE 1855-1955 — FASCICULE N° 2

## SOMMAIRE

Travaux d'anciens élèves de l'E.P.F. : Le barrage d'accumulation de Ben Métir, en Tunisie. — Le rôle des accumulations dans le développement des aménagements hydro-électriques en Suisse. — La nouvelle correction des eaux du pied du Jura. — Boues d'égouts et ordures ménagères. — La turbo-pompe réversible axio-centrifuge à pas variable. — De la machine à pointer à l'aléuseuse-fraiseuse de précision. — L'isolation des machines électriques modernes. — Le convertisseur à contacts et ses applications dans l'industrie. — Quelques progrès récents dans la construction des transformateurs. — Nouveaux dispositifs d'entraînement de l'essieu pour véhicules moteurs électriques sur rails. — Mesure de la température d'un fluide en mouvement. — Application du calcul à l'aide de suites à la théorie des réglages automatiques. — La machine à coudre. — Fibres de verre + Plastic = Vetroplastic. — Les textiles synthétiques face à la laine et au coton. — Problèmes relatifs à l'étude d'une chambre forte en béton armé. — La distribution régulière de l'air sortant latéralement d'un canal de ventilation. — Le conditionnement d'air dans les grands bâtiments commerciaux et administratifs. — Lumière et architecture. — Les ingénieurs en face de leurs responsabilités sociales. — La formation de l'architecte. — Collège de La Sallaz, à Lausanne. — L'Ecole cantonale d'agriculture de Grange-Verney. — Temple de La Chiésaz sur Vevey. — Projet d'un temple à Roche. — La Clinique ophtalmologique de Genève. — Agrandissement et transformation de l'Hôpital ophtalmique de Lausanne. — Une auberge au Clos de Serrières (Neuchâtel). — Agrandissements de la S. A. des Ateliers de Sécheron. — Bibliographie. — Service de placement. — Documentation générale. — Documentation du bâtiment. — Nouveautés, Informations diverses.



Garage F.B.W., Prilly. Vue partielle. — Constructions métalliques Zwahlen & Mayr S. A., Lausanne.

Voir page 468 du présent numéro.