

Zeitschrift: Bulletin technique de la Suisse romande
Band: 81 (1955)
Heft: 23

Werbung

Nutzungsbedingungen

Die ETH-Bibliothek ist die Anbieterin der digitalisierten Zeitschriften. Sie besitzt keine Urheberrechte an den Zeitschriften und ist nicht verantwortlich für deren Inhalte. Die Rechte liegen in der Regel bei den Herausgebern beziehungsweise den externen Rechteinhabern. [Siehe Rechtliche Hinweise.](#)

Conditions d'utilisation

L'ETH Library est le fournisseur des revues numérisées. Elle ne détient aucun droit d'auteur sur les revues et n'est pas responsable de leur contenu. En règle générale, les droits sont détenus par les éditeurs ou les détenteurs de droits externes. [Voir Informations légales.](#)

Terms of use

The ETH Library is the provider of the digitised journals. It does not own any copyrights to the journals and is not responsible for their content. The rights usually lie with the publishers or the external rights holders. [See Legal notice.](#)

Download PDF: 22.01.2025

ETH-Bibliothek Zürich, E-Periodica, <https://www.e-periodica.ch>

DOCUMENTATION GÉNÉRALE

Extraits d'articles de revues suisses et étrangères reçues par le « Bulletin technique » et déposées à la Bibliothèque de l'École polytechnique de l'Université de Lausanne, Avenue de Cour 29, où elles peuvent être consultées.

N. B. — L'indice figurant en tête et à droite de chaque extrait est celui de la « Classification décimale universelle ».

Matériaux, Energie

- BT 2156 620.178.3.05
La machine d'essai des câbles à l'endurance du Laboratoire central des Ponts et Chaussées. M. LEHANNEUR.
 Ann. Ponts Chaussées, 124 (1954) 3, mai-juin, p. 319-343, 3 fig.

Description d'une machine destinée à soumettre à des essais d'endurance à la flexion et au roulement sur galets les câbles destinés aux installations de télélièges, ou du moins des coupons prélevés sur ces câbles.

Exposé des conditions dans lesquelles ont été déterminées les caractéristiques numériques de cette machine et de la mesure dans laquelle les premiers essais effectués ont confirmé les résultats du calcul.

Mécanique appliquée

- BT 2157 621.646.25
Considérations sur le calcul des vannes-papillons en position fermée. P. FIGUET.
 Informations techn. Charmilles (1954) 5, p. 33-40, 11 fig.

L'auteur examine certains problèmes que posent la construction et la manœuvre des grandes vannes-papillons : couples et efforts en jeu lors de la manœuvre, calcul de l'excentricité de la lentille, couple nécessaire pour ouvrir la vanne.

Il cite quelques réalisations récentes des Ateliers des Charmilles S. A., dont une de caractère exceptionnel : vanne-papillon précédant une turbine Francis de 115 000 ch et fonctionnant sous 75 m de charge ; son diamètre intérieur est de 5750 mm et la poussée maximum sur la lentille atteint 1950 tonnes.

- BT 2158 621.822.6 - 332 : 621.896
La soupape à graisse. X.
 Rev. Roulements Billes (1954) 2, p. 31-40, 16 fig.

Description de plusieurs exécutions du dispositif « soupape à graisse » réalisé par SKF et dont le rôle est d'empêcher l'excès de lubrifiant et l'échauffement lors du graissage des roulements en service. Elle permet une bonne lubrification sans qu'il y ait besoin d'arrêter les machines, ce qui est particulièrement utile lors d'un service continu où les interruptions entraîneraient des frais élevés.

L'article donne également des indications relatives aux cotes des soupapes graissées pour arbre horizontal et pour arbre vertical.

Electrotechnique

- BT 2159 621.314.21.027.838
Transformateurs à 380 kV. M. CHRISTOFFEL et M. ITSCHNER.
 Rev. Brown Boveri, 41 (1954) 9, sept., p. 330-336, 8 fig.

L'importance que prennent les problèmes d'isolation dans les transformateurs à 380 kV et la tendance que l'on a de construire des unités de grande puissance impliquent des constructions aussi simples que possible. Après avoir passé en revue les principaux de ces problèmes, dont la résolution a exigé de longues études et des essais très complets sur modèles, les auteurs indiquent les solutions adoptées par la S. A. Brown, Boveri & C^{ie} pour la réalisation des premiers transformateurs à 380 kV construits hors de Suède. Ils examinent ensuite la possibilité de réaliser des autotransformateurs à réglage direct.

- BT 2160 621.395.44
Ein Kurzstrecken-Trägerfrequenzsystem. DIV. AUTEURS.
 Albiswerk-Berichte, 7 (1955) 1, mai, p. 1-15, 18 fig.

Description d'un nouveau système de téléphonie à fréquences porteuses, présentant certaines particularités qui le rendent économique même pour de courtes distances. Exposé du principe de fonctionnement, indications relatives à la construction des appareils, détails sur les filtres et les modulateurs. Caractéristiques techniques de ce système.

Construction, Architecture

- BT 2161 624.93 69.022.63 : 693.25
Gli edifici in muratura con ossatura collaborante. G. GUERRA.
 Ingegnere, 28 (1954) 8, août, p. 856-865, 5 fig.

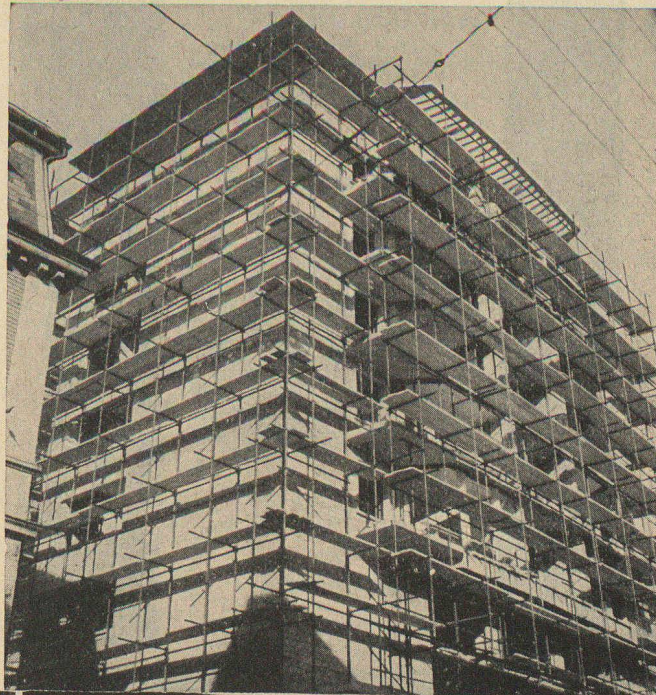
La résistance d'un édifice à ossature en fer ou en béton armé avec cloisons en maçonnerie est largement supérieure à celle de l'ossature considérée isolément.

L'auteur expose une théorie statique des édifices à structure mixte où il est tenu compte de la collaboration entre ossature et structures en maçonnerie. Les bases expérimentales de cette théorie résident dans des études et des expériences récentes, dont quelques-unes sont actuellement en cours.

Bibliographie.

POUTRELLES DE COFFRAGE
 COFFRAGES EN ACIER
 ÉTAIS — ÉTRÉSILLONS
 ÉCHAFAUDAGES TUBULAIRES
 ÉCHAFAUDAGES A UNITÉS
 — H —

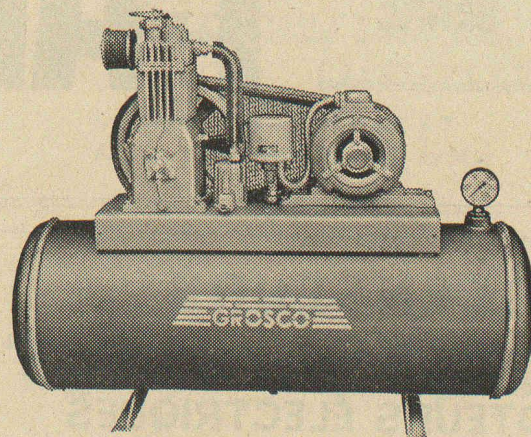
ACROW
 BANGERTER LYSS



A. BANGERTER & CIE SA LYSS ☎ 032 84123
 Dép. outillage pour la construction Fabrique de produits en ciment

COMPRESSEURS

pour tous les usages



Rendement horaire de 4—150 m³.
 Par groupes complets ou compresseurs isolés.

GROSSENBACHER & Co. S. A.

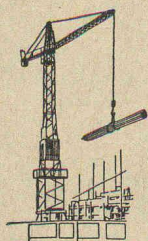
Hirschengraben 8 **BERNE** Tél. (031) 2 77 51-54

Corderie Industrielle Suisse S.A.

Tél.
(053) 5 42 41

Schaffhouse

Fondée en
1839



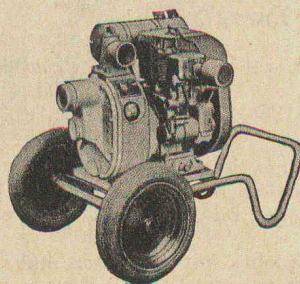
Câbles métalliques

pour n'importe quel usage

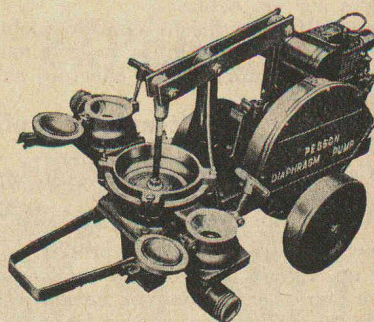
Pompes de chantier

PEGSON

Travail rationnel et économique



Pompe centrifuge auto-
aspirante, roulante,
avec moteur à essence.



Pompe à membrane pour
boue et purin, actionnée
par moteur à essence.

Agents exclusifs pour la Suisse :

U. AMMANN

Ateliers de Construction S. A.

Langenthal

Tél. (063) 2 27 02

ED. AERNI-LEUCH
BERNE

PAPIERS

CALQUES
MILLIMÉTRÉS
HÉLIOGRAPHIQUES

ASCENSEURS

MONTE-CHARGE / MONTE-PLATS

MOTEURS ÉLECTRIQUES

EN TOUS GENRES

ASCENSEURS ET MOTEURS

« SCHINDLER »

HAUBRUGE & Cie — LAUSANNE

Rue J.-J. Cart 8 — Tél. 26 44 67

ALUCROM

La peinture de base antirouille universelle se distingue par sa résistance exceptionnelle aux intempéries, la chaleur et les réactions chimiques. Avantageux par sa durabilité et son adhérence.

bacher

BACHER S.A. REINACH - BALE

Réglage de Niveau

par électrodes
(Syst. Schwob)
pour

Réservoirs à air libre
et sous pression



Chaudières
Stations de pompage
Bassins de retenue
Puits et forages
Réservoirs d'huile
Citernes à mazout

Concessionnaire en France:
Appareillage VFB, Argenteuil
(Seine)

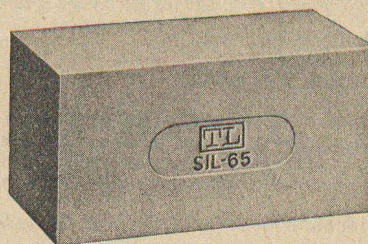
Fabricant:

FR. SAUTER S. A., BALE
Fabrique d'appareils électriques



Produits réfractaires

Chamotte Corindon Sillimanite
Carbure de Silice



Carreaux en grès
en diverses couleurs

Tonwerk Lausen AG

Asphaltages — Linoléums
Parquets de liège
Sols en caoutchouc
Plaques d'asphalte — Armstrong-tile

**Peccepoud
Gicoud** SA

LAUSANNE - MALLEY
Avenue du Chablais 37 Tél. 24 39 01



Les burins de tour
garantissent un rendement
supérieur constant

Faites confiance au spécialiste et à son
expérience de plusieurs décades

EDOUARD IFANGER, USTER Tél. (051) 96 92 60

Nous cherchons un

Ingénieur civil diplômé

pour une activité dans les domaines de l'utilisation des
forces hydrauliques et de la régularisation des lacs.

Traitement : fr. 10.300.— — 14.800.—, éventuellement
fr. 12.400.— — 16.900.—, plus les allocations légales.

Adresser offres de service avec curriculum vitae, photo
et copies de certificats jusqu'au 12 décembre 1955 au

SERVICE FÉDÉRAL DES EAUX
Bollwerk 27, Berne

OFFRES d'EXPLOITATION DE BREVETS d'INVENTION
DÉRIAZ, KIRKER & C^{IE}
 CONSEILS EN PROPRIÉTÉ INDUSTRIELLE
 — MAISON FONDÉE EN 1877 — GENEVE

Les propriétaires des brevets suisses suivants désirent entrer en relation avec des Industriels suisses, en vue de l'exploitation de ces brevets :

- 285.086 Unterlagsgurt mit Gleitschutzbelag für Teppiche.
- 285.495 Dispositif muni d'une pointe à bille pour appliquer un produit semi-fluide sur une surface.
- 290.870 Moulin à rouleaux.
- 290.871 Broyeur à rouleaux.
- 226.024 Solution d'au moins un produit de polymérisation et procédé de préparation de cette solution.
- 260.571 Procédé de préparation d'acétate de cellulose.
- 278.894 Dispositif pour la confection de bobinages à extrémités tronconiques.
- 292.749 Dispositif pour la commande de l'instant de fonctionnement d'un mécanisme d'inversion d'une machine à filer ou analogue.
- 286.989 Câble électrique.
- 273.771 Procédé de revêtement de surfaces métalliques et revêtement obtenu par ce procédé.

Pour tous renseignements, s'adresser à MM. **DÉRIAZ, KIRKER & Cie**, ingénieurs-conseils, 14, rue du Mont-Blanc, Genève.

vevey

Nous cherchons pour entrée immédiate ou date à convenir

INGÉNIEUR ou TECHNICIEN

et]

DESSINATEUR CONSTRUCTEUR

pour notre service de vente et études de turbines hydrauliques.

Candidats capables avec esprit d'initiative cherchant place d'avenir seuls intéressants. Quelques années d'expérience dans le domaine hydraulique souhaitables.

Faire offres avec curriculum vitae, copies de certificats, photographie et indication des prétentions de salaire et de la date d'entrée possible aux

Ateliers de Constructions Mécaniques de Vevey S.A.

VEVEY

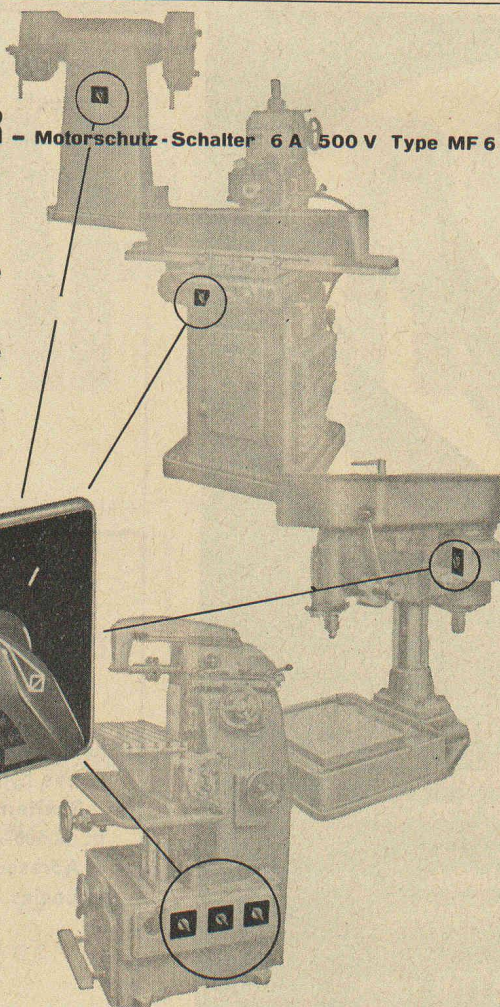
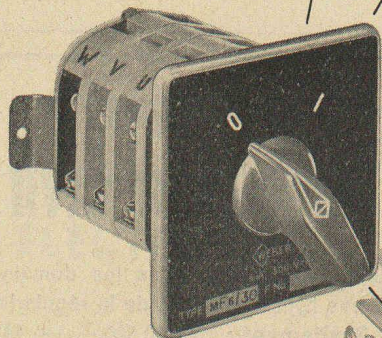


WEBER - Motorschutz-Schalter 6 A 500 V Type MF 6

L'interrupteur-motoprotecteur de combinaison,

recherché depuis très longtemps de l'industrie des machines-outils, économise la place, est élégant et d'un prix avantageux.

Modèle pour plaque frontale, pour montage encastré dans des bâtis de moteurs, des socles de machines, des tableaux de distribution, etc.

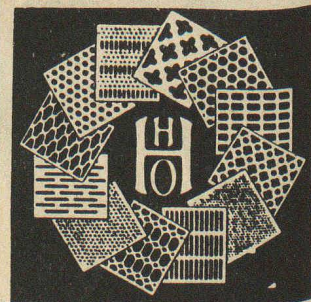


Weber S.A., Emmenbrücke/LU

Fabrique d'articles et d'appareils électrotechniques

Tél. (041) 5 22 44

Fabrication spéciale de tôles perforées, embouties et martelées



H. HEER & C^o
 OLTEN

Si vous cherchez du personnel,

Si vous cherchez une place,

faites une annonce dans le « Bulletin technique de la Suisse romande ».

Important bureau d'ingénieur cherche de suite ou pour date à convenir :

un jeune ingénieur

pour projet d'usines hydro-électriques

et

un jeune ingénieur

pour calculs statiques de constructions industrielles et bâtiments administratifs

Places stables pour ingénieurs capables et actifs. Faire offres à Gruner frères, ingénieurs-conseils, Naeuenstrasse 7, Bâle.

ADMINISTRATION MUNICIPALE

cherche pour diriger son service des travaux publics et de la voirie

TECHNICIEN EN GÉNIE CIVIL

ayant quelques années de pratique et habitué à un travail indépendant.

Faire offre avec curriculum vitae, photo et prétentions de salaire sous chiffre **AS 81 091 L**, aux **Annonces Suisses S.A.**, « **ASSA** », Lausanne.

Dessinateur-architecte

très capable, trouverait place stable dans bureau à Lausanne. Entrée à convenir.

Faire offres avec curriculum vitae, prétentions de salaire, etc., sous chiffre **AS 82 084 L**, aux **Annonces Suisses S.A.**, « **ASSA** », Lausanne.

Bureau d'ingénieur à **Lausanne** cherche pour entrée à convenir

INGÉNIEUR CIVIL

BÉTON ARMÉ

bon staticien, quelques années de pratique si possible.

Place stable pour ingénieur capable et actif.

Faire offres détaillées au **Bureau Technique Armand Villard**, ingénieur-conseil, Galeries Benjamin-Constant 1, **Lausanne**. Tél. (021) 23 97 15.

La société

**des usines de Louis de Roll S. A.,
Usine de Berne**

cherche pour son département de charpente métallique :

Un ingénieur civil diplômé

Un technicien génie civil

Plusieurs dessinateurs

Entrée pour le début de l'année 1956 ou à convenir.

Candidats avec pratique dans la construction mécanique ou du béton entrent également en considération.

Gut beschäftigtes Werk der Metallbranche im Kanton Aargau sucht tüchtige

Maschinen-Zeichner und Konstrukteure

Anmeldungen mit Lebenslauf, Zeugniskopien, Eintrittsmöglichkeit, Saläransprüchen und Foto erbeten unter Chiffre **P 27 452 On** an **Publicitas Aarau**.

INGÉNIEUR

ÉLECTRICIEN

diplômé EPUL, sept ans de pratique, cherche nouvelle situation en Suisse romande. Ecrire sous chiffre **SA 6714 Z**, **Annonces Suisses « ASSA »**, Lausanne.

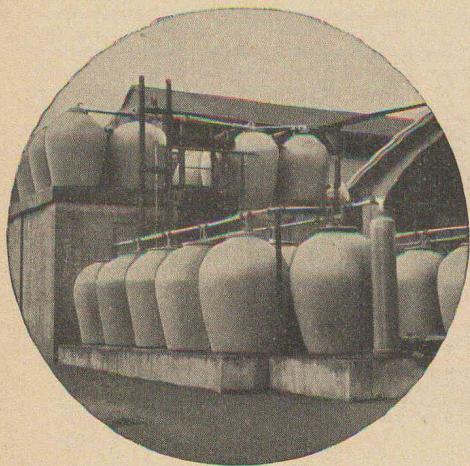
Usine de Suisse romande cherche

Jeune dessinateur - constructeur

connaissant si possible la construction des véhicules routiers ainsi que les constructions métalliques.

Date d'entrée à convenir.

Adresser offre écrite avec prétentions de salaire et certificats sous chiffre **P 7378 N** à **Publicitas, Neuchâtel**.



Récipients — Appareils — Tuyauteries — Revêtements
en **grès garanti anti-acide**

Grès chimique résistant aux acides.

Embrachite garanti résistant aux variations de températures jusqu'à 100° C.

Thermosile à haute conductibilité thermique.

Embrite et **Porcelaine** pour isolateurs à haute résistance électrique et mécanique pour l'industrie électrique.

Grès ordinaire pour le bâtiment et l'agriculture.

FABRIQUE DE GRÈS D'EMBRACH S. A.
EMBRACH (ZH)

Tél. (051) 96 23 21

Bern
Suisse
Autoroute Nationale

Travaux publics

Revêtements de chaussée

Voies de chemins de fer industrielles

Revêtements de sols en béton spécial et pavages en bois

WALO BERTSCHINGER & C^{ie} S. A.

LAUSANNE

Avenue de Tivoli 2

Tél. 23 35 18

GIOVANOLA FRERES S.A. MONTHEY

ateliers de constructions métalliques et mécaniques

PONT - CHARPENTES - CONDUITES FORCÉES - CHAUDRONNERIE - APPAREILS POUR L'INDUSTRIE
CHIMIQUE - TÉLÉ-SIÈGES ET TÉLÉ-SKIS

MANUFACTURE DE GLACES ET VERRES

TURUVANNI S.A.

LAUSANNE, 10-12 BOUL^d DE GRANCY

TEL. 26 32 73



VERRES ET GLACES DE SÉCURITÉ