

Zeitschrift: Bulletin technique de la Suisse romande
Band: 81 (1955)
Heft: 26

Werbung

Nutzungsbedingungen

Die ETH-Bibliothek ist die Anbieterin der digitalisierten Zeitschriften. Sie besitzt keine Urheberrechte an den Zeitschriften und ist nicht verantwortlich für deren Inhalte. Die Rechte liegen in der Regel bei den Herausgebern beziehungsweise den externen Rechteinhabern. [Siehe Rechtliche Hinweise.](#)

Conditions d'utilisation

L'ETH Library est le fournisseur des revues numérisées. Elle ne détient aucun droit d'auteur sur les revues et n'est pas responsable de leur contenu. En règle générale, les droits sont détenus par les éditeurs ou les détenteurs de droits externes. [Voir Informations légales.](#)

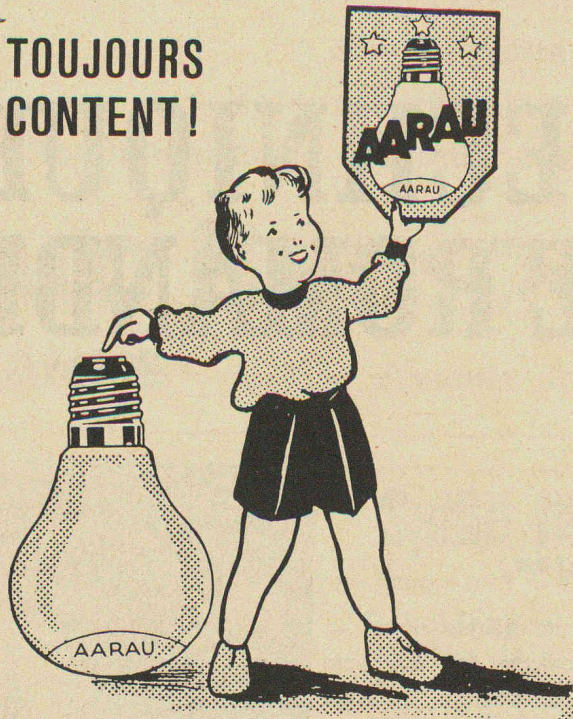
Terms of use

The ETH Library is the provider of the digitised journals. It does not own any copyrights to the journals and is not responsible for their content. The rights usually lie with the publishers or the external rights holders. [See Legal notice.](#)

Download PDF: 02.02.2025

ETH-Bibliothek Zürich, E-Periodica, <https://www.e-periodica.ch>

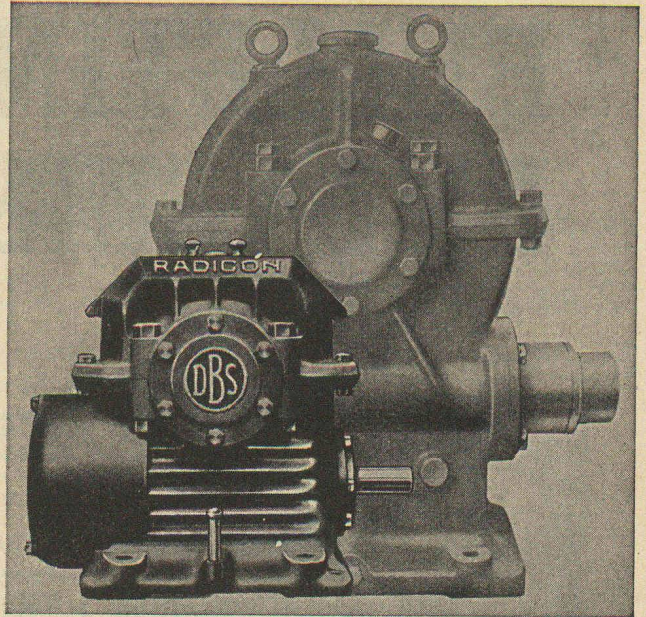
TOUJOURS
CONTENT!



LAMPE „AARAU“

USINES DE LAMPES ÉLECTRIQUES AARAU S.A.

LES RÉDUCTEURS A VIS SANS FIN
RADICON



Encombrement et Frais réduits
Meilleur rendement - Sécurité

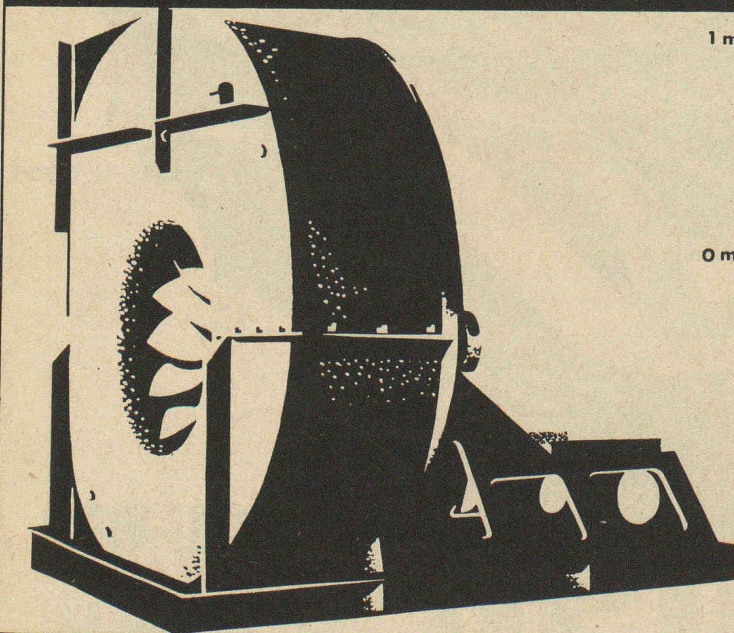
En stock chez

W. EMIL KUNZ - ZURICH 27

Gotthardstr. 21 - Tél. (051) 25 29 10

SULZER

Ventilateurs Sulzer pour tous usages



**Pour: Évacuation de buées, Installations d'aération,
Chauffages, Séchoirs, Humidification d'air,
Installations frigorifiques**

**Pour soufflage sous grille
ou installations de tirage induit, etc.**

Pour ventilation de galeries, tunnels, mines, etc.

**Pour soufflage de cubilots, feux de forge, gazogènes,
brûleurs à gaz ou à mazout, fours à creuset, etc.**

**Toutes grandeurs fabriquées en série,
livrables du stock.**

**Ventilateur à basse pression
pour une installation
de refroidissement de coke
Q = 18 m³/s; p = 245 mm eau**

**Sulzer Frères, Société Anonyme, Winterthur, Suisse
Bureau de Lausanne; Section Machines
50, av. de la Gare, Téléphone 23 41 69**

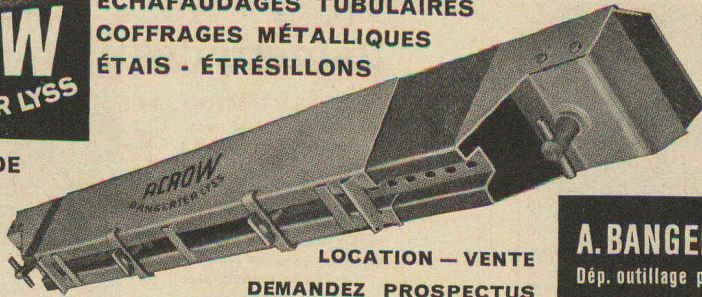


ÉCHAFAUDAGES TUBULAIRES
COFFRAGES MÉTALLIQUES
ÉTAIS - ÉTRÉSILLONS

LA POUTRELLE DE
COFFRAGE QUI S'IMPOSE

PLUS DE 500 000 EN USAGE

POUTRELLE DE
COFFRAGE
ACROW



LOCATION - VENTE
DEMANDEZ PROSPECTUS

A. BANGERTER & CIE SA LYSS ☎ 032 84123

Dép. outillage pour la construction Fabrique de produits en ciment



Nous vous souhaitons une année 1956
heureuse, prospère et riche en satisfactions
pour vous et tous les vôtres.

ANNONCES SUISSES S. A., "ASSA"

L'Exposition permanente de la Construction

LAUSANNE, Place de la Gare 12 — Tél. 23 79 29

vous renseigne sur les nouveautés dans la construction

ENTRÉE LIBRE

150 EXPOSANTS

BREVETS D'INVENTION

A. BUGNION

Physicien diplômé de l'Ecole Polytechnique fédérale
Ancien élève de l'Ecole supérieure d'Electricité à Paris
Ancien expert à l'Office fédéral de la Propriété intellectuelle

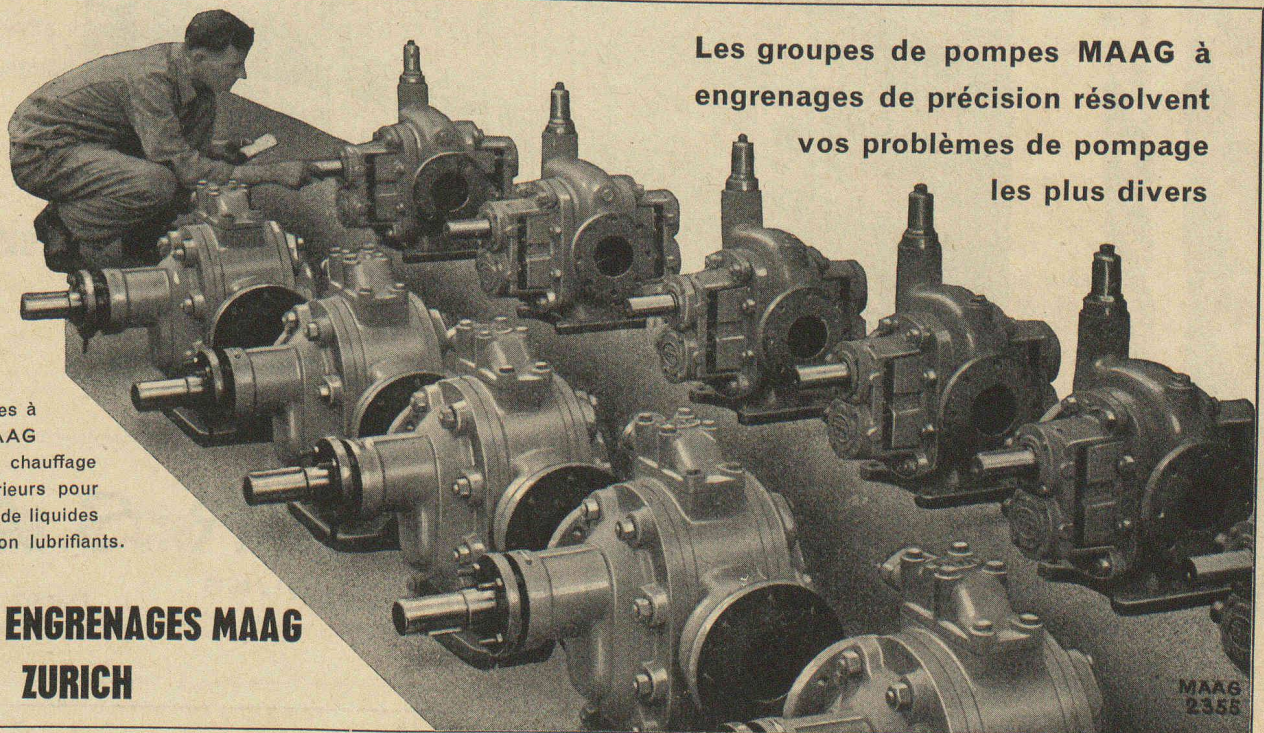
GENÈVE 20, rue de la Cité

LAUSANNE 36, rue du Petit-Chêne

Jour de réception : jeudi après midi

LA CHAUX-DE-FONDS 66, rue Léopold-Robert

Jour de réception : mardi après-midi



Les groupes de pompes MAAG à
engrenages de précision résolvent
vos problèmes de pompage
les plus divers

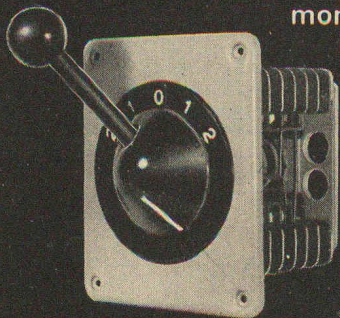
Série de pompes à
engrenages MAAG
avec gaines de chauffage
et palliers extérieurs pour
le refoulement de liquides
lubrifiants et non lubrifiants.

S. A. DES ENGRENAGES MAAG
ZURICH

MAAG
2355

MONOCONTROLLER

La nouvelle commande de sécurité
à contacts à impulsions par
monoController pour
machines-outils

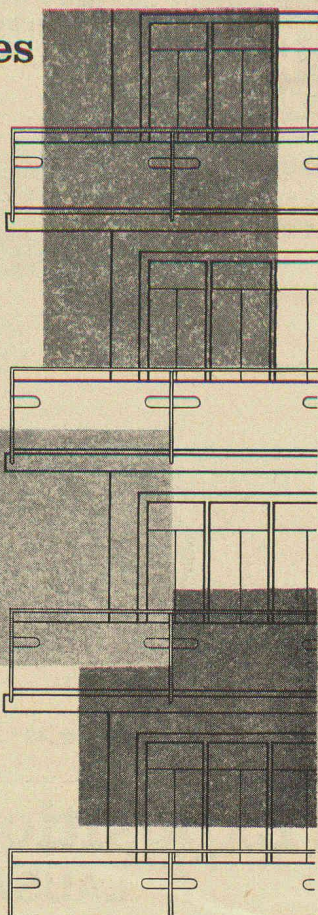
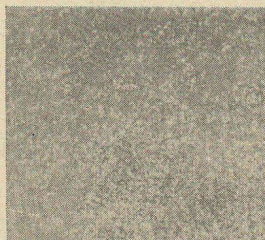


SAUTER

Fr. Sauter S.A., fabrique d'appareils électriques, Bâle

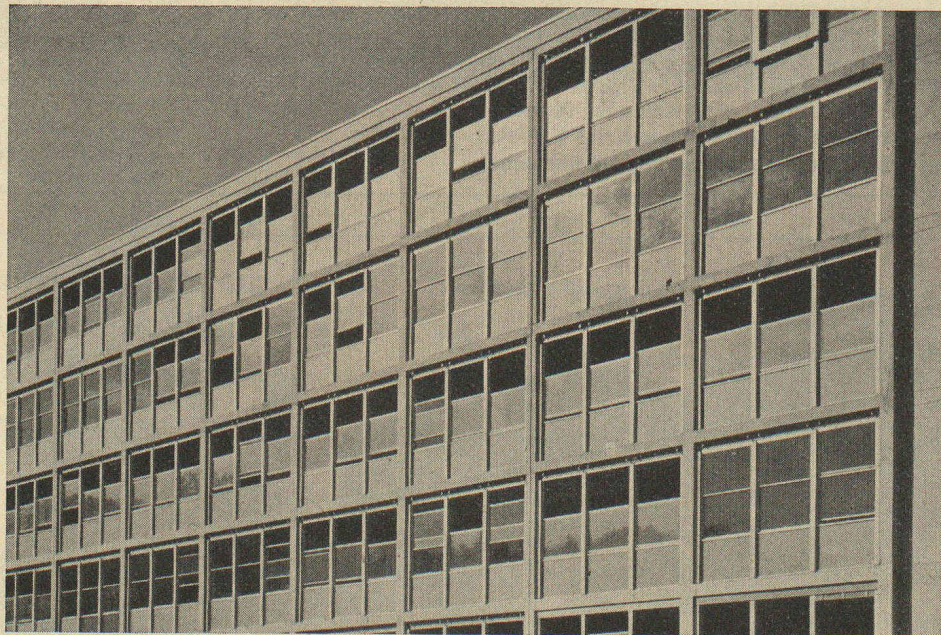
Balustrades

Le matériau employé pour les balustrades de balcons et parapets doit être non seulement d'une grande résistance aux intempéries, mais aussi présenter un aspect plaisant. Ce n'est pas par hasard que les plaques „Eternit” sont toujours plus demandées: économiques, des plus résistantes, faciles à travailler, elles sont vraiment le matériau prédestiné à cette utilisation.



Eternit

Eternit S.A. Niederurnen
Téléphone 058 41555



Fenêtres en métal léger

ZWAHLEN & MAYR S.A.

CONSTRUCTIONS MÉTALLIQUES

LAUSANNE

Moteurs Diesel « LISTER »

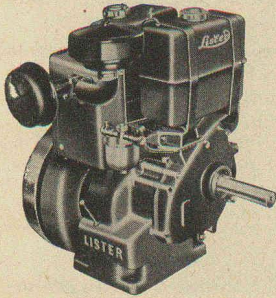
réputés et appréciés pour toutes les machines de construction

- 2 cyl. : 18 CV à 1000 tours/min.
- 2 cyl. : 22 CV à 1200 tours/min.
- 3 cyl. : 30 CV à 1200 tours/min.
- 4 cyl. : 40 CV à 1200 tours/min.

refroidissement par eau.

Nouveau !

le liliputien de son genre



à refroidissement par air

3¹/₂ CV à 1800 tours/min.

alésage : 76,2 mm

course : 88,9 mm

poils : 115 kg

U. AMMANN

Ateliers de Construction S. A.

LANGENTHAL

Tél. 063/2 27 02

CITERNES BORSARI

*Stockage rationnel de l'essence
du mazout et de l'huile Diesel*

en réservoirs en béton armé à revêtement de verre pour le commerce, l'industrie, les immeubles et villas

**Sécurité absolue
contre la rouille et la corrosion
Aucun entretien**

RÉFÉRENCES DE PREMIER ORDRE

BORSARI & Cie, Zollikon-Zurich

MAISON FONDÉE
EN 1873

TÉLÉPHONE (051)
24 96 18

Acier CARON

DE ROLL

Un progrès
dans
le béton armé

L'acier CARON est un acier électrique étiré à froid de haute qualité. Grâce à ses remarquables propriétés, il offre au maître de l'œuvre à la fois sécurité et économie. Ses principaux avantages sont les suivants :

haute limite apparente d'élasticité (minimum 4600 kg/cm²)

section constante

résistance au glissement dans le béton environ 4 fois plus élevée que celle du fer rond

haute sécurité en cas d'incendie

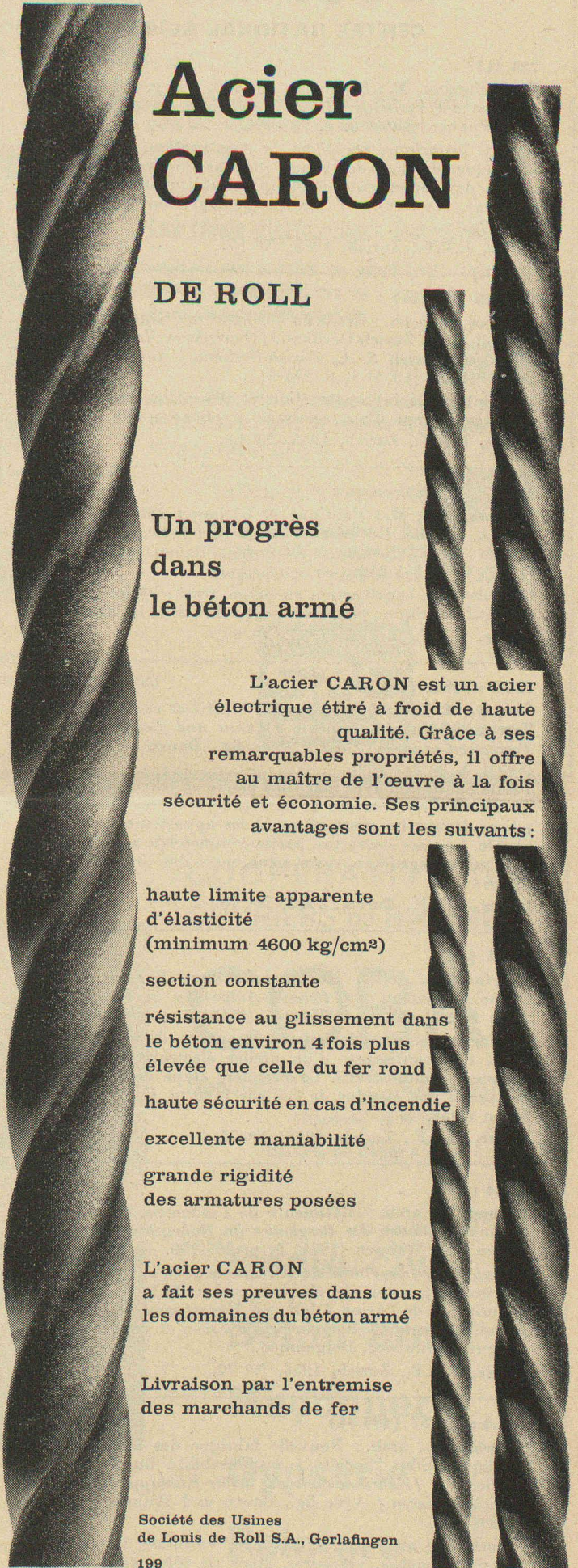
excellente maniabilité

grande rigidité des armatures posées

L'acier CARON a fait ses preuves dans tous les domaines du béton armé

Livraison par l'entremise des marchands de fer

Société des Usines de Louis de Roll S.A., Gerlafingen
199



DOCUMENTATION DU BATIMENT

CENTRE NATIONAL SUISSE / BIBLIOTHÈQUE NATIONALE SUISSE, BERNE

725.215

Zietzschmann, E. : Bâtiments de vente : le grand magasin. (*Bauten des Verkaufs : Das Warenhaus.*) Avec fig., Bauen und Wohnen (1954) 4, p. 238-240.

Aperçu historique, problème de construction, organisation technique, division des zones, moyens de circulation intérieure, développement du plan, ameublement de magasin, éclairage, ventilation et conditionnement d'air, construction moderne.

Suisse, E.P.F., Zurich, 1955, N° 67.

725.215 (493.34)

Rathgeb, C., arch. : Nouveau bâtiment des Grands Magasins Jelmoli S. A., Zurich-Oerlikon. (*Warenhaus-Neubau Grands Magasins Jelmoli S. A., Zürich-Oerlikon.*) Avec fig., Bauen und Wohnen (1954) 4, p. 241-244.

Description de la construction et des plans, chauffage et conditionnement d'air, éclairage, application des couleurs.

Suisse, E.P.F., Zurich, 1955, N° 68.

725.4

Schmuklerski, M. : Fabrique et bâtiment administratif de la S. A. Rivella, Rothrist. (*Fabrik- und Verwaltungsbau der Rivella A.-G., Rothrist.*) Avec fig., Bauen und Wohnen (1954) 4, p. 245-250.

Organisation, construction en béton armé ; bâtiment administratif, fabrique ; plans, coupes ; schéma de la fabrication.

Suisse, E.P.F., Zurich, 1955, N° 69.

725.2 : 728.2 (494.42)

Saughey, M. J., arch. : Immeuble locatif et commercial aux Terreaux-Cornavin, Genève. (*Wohn- und Geschäftshaus in Terreaux-Cornavin, Genf.*) Avec fig., Bauen und Wohnen (1954) 5, p. 277-280.

Partie habitation avec magasins placés en travers et entresol en retrait. La structure de la façade avec ses éléments de piliers devant les murs séparant les appartements est bien visible. Loggias couvertes, partie commerciale avec éléments d'appui et façade en verre armé entre des profils d'aluminium.

Suisse, E.P.F., Zurich, 1955, N° 70.

725.4 (44)

Zehrfuss, B., arch. : Nouveaux ateliers Renault à Flins (Seine). (*Neubau der Renault-Autowerke in Flins/Seine.*) Avec fig., Bauen und Wohnen (1954) 5, p. 281-285.

L'usine se compose de salles de montage, de façonnage des tôles, d'emboutissage, d'un atelier électrolytique et d'un bâtiment administratif. La première étape de construction comprend une étendue de 600 sur 1100 m. Construction en béton armé.

Suisse, E.P.F., Zurich, 1955, N° 71.

725.4 : 622

Schupp, F., arch. : Bâtiments de l'industrie minière dans la Ruhr. (*Bauten des Bergbaues im Ruhrgebiet.*) Avec fig., Bauen und Wohnen (1954) 5, p. 286-290.

Hangar du puits, chevalement, trémie de la houillère, triage, chargement, lavoir de charbon, usine de forces motrices. Description de l'usine Adolf von Hansemann près de Dortmund, de l'usine Zollverein près d'Essen et de l'installation du puits Grimberg, Bergkamen.

Suisse, E.P.F., Zurich, 1955, N° 72.

725.4 : 621.57 (494.34)

Schwarz, F., arch. : Nouvelle fabrique des « Armoires frigorifiques Sibir, Société à responsabilité limitée, Zurich-Schlieren ». (*Fabrikneubau der Sibir-Kühlapparate GmbH, Zürich-Schlieren.*) Avec fig., Bauen und Wohnen (1954) 5, p. 291-294.

Laboratoire avec salle d'essayage, vestibule, bureau d'entreprise, douches, vestiaires, stock de tôles, salle de fabrication, cabine de peinture au pistolet ; projet d'agrandissement.

Suisse, E.P.F., Zurich, 1955, N° 73.

725.23

Skidmore, O. ; Skidmore, M., arch. : Bâtiment administratif de la compagnie d'assurances Pan American à New Orleans, La. (*Verwaltungsgebäude der Pan-American-Lebensversicherungsgesellschaft in New Orleans, La.*) Avec fig., Bauen und Wohnen (1954) 5, p. 295-298.

Immeuble de cinq étages ; sous-sol du bâtiment principal privé de fenêtres. Bâtiment de l'auditoire adjacent au bâtiment administratif. Brise-soleil tout autour de la façade.

Suisse, E.P.F., Zurich, 1955, N° 74.

624.011

Eisfeld, E. : Construction d'une halle en bois à Marbourg-Lahn (Allemagne). (*Eine Lager- und Verladehalle in Marburg/Lahn, Deutschland.*) Avec fig., Hoch u. Tiefbau (1955) 9, p. 65-70.

Surface de 80 x 40 m ; hauteur libre, en dessous des tirants des fermes de charpente, de 8 m. Division longitudinale en trois nefs ; partie servant plus directement d'entrepôt est constituée par deux travées de 17,44 m de longueur chacune. Toit recouvert d'une double couche de papier bitumé reposant sur un voligeage de 24 mm et des chevrons accouplés.

Suisse, E.P.F., Zurich, 1955, N° 75.

624.012.47

Chatterjee, B. K. : Le béton précontraint. (*Vorgespannter Beton.*) Avec fig., Hoch- u. Tiefbau (1955) 1, p. 2-7.

Description de nouveaux systèmes de précontrainte applicables dans le cas de très grands efforts. Système Baur-Leonhardt, système Philipp Holzmann, système Gruer & Bilfinger, système Béton-Monierbau, système B.B.R.V.

Suisse, E.P.F., Zurich, 1955, N° 76.

725.2 : 711.552

Van den Broek, J. H. ; Bakema, J. B. : Shopping Center « Lijnbaan » à Rotterdam. Avec fig., Bauen u. Wohnen (1955) 1, p. 1-5.

Réalisation unique en Europe ; rue des magasins pour piétons d'une longueur de 600 m avec soixante-cinq magasins ; bâtiments à deux étages ; répartitions différenciées des fenêtres à l'étage supérieur ; avant-toits transversaux des espaces en plein air différenciés ; isométries schématiques des diverses coupes de magasins ; plans et vues de façades avec possibilité de subdivision pour magasins et restaurant.

Suisse, E.P.F., Zurich, 1955, N° 77.

621.311.21 (494.342.3)

Langhard, K. : Les travaux de construction à l'usine électrique de Rheinau. (*Die Bauarbeiten am Kraftwerk Rheinau.*) Avec fig., Hoch- u. Tiefbau (1955) 7, p. 55-59 et 8, p. 63-66.

Description des travaux jusqu'à la fin 1954 ; galerie sous-marine, batardeau, salle des machines, endiguement.

Suisse, E.P.F., Zurich, 1955, N° 78.

378.962 (422.3)

Wright, G. J. H. ; Grylls, G. G. ; Shirbon, W. A., arch. : Nouveaux bâtiments du Folkestone Technical College. (*Neubauten des Folkestone Technical College.*) Avec fig., Bauen u. Wohnen (1955) 1, p. 6-8.

Construction portante en acier ; ateliers formés selon les principes d'une fabrique ; ateliers des apprentis charpentiers, apprentis menuisiers, apprentis installateurs sanitaires, etc. ; laboratoires, salle de dessin.

Suisse, E.P.F., Zurich, 1955, N° 79.

725.23 (43-2.584)

Nothelfer, K., arch. : Bâtiment administratif de l'usine de laminage d'aluminium Singen GmbH. (*Verwaltungsgebäude der Aluminium-Walzwerke Singen GmbH.*) Avec fig., Bauen u. Wohnen (1955) 1, p. 9-13.

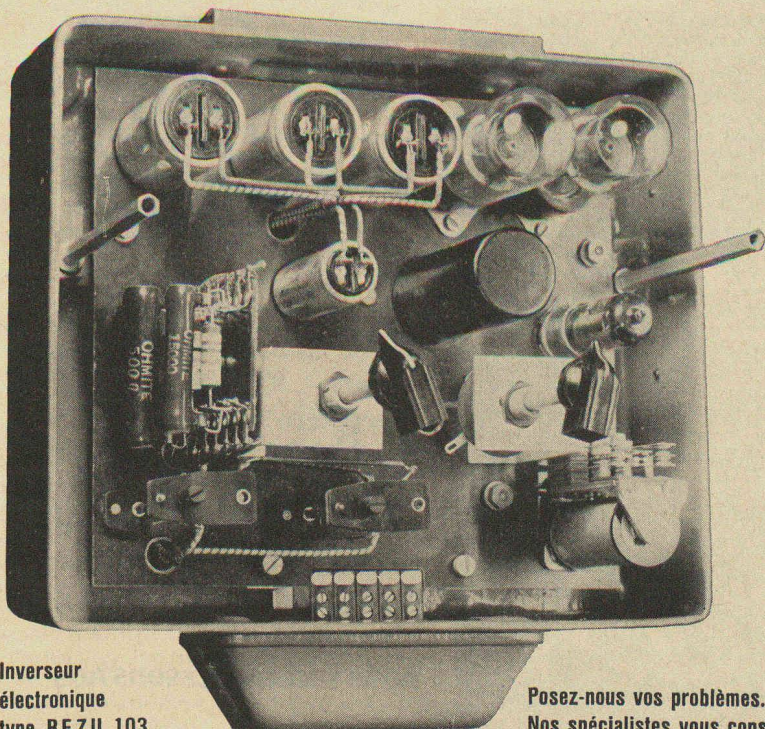
Bureaux, plusieurs départements avec parois vitrées amovibles ; toiture autoportante système Fural ; chauffage radiant.

Suisse, E.P.F., Zurich, 1955, N° 80.

NOTICES ÉLECTRONIQUES

La résistance à l'usure . . .

des appareils électriques doit être au moins égale à celle des machines qu'ils commandent.



Inverseur électronique type REZU 103

Posez-nous vos problèmes. Nos spécialistes vous conseilleront volontiers.

Les relais électroniques temporisés

employés comme relais de retardement, relais fractionnels, relais inverseurs ou en cascade, ont une durée possible d'utilisation de

plus de **50 ans**

ou 50 millions de coupures et fermetures au rythme de 10 sec. de durée de coupure et de 8 heures de durée de service par jour.

Précision de la temporisation **± 1 %**

temporisation minimum 0,2 sec.
temporisation maximum 300 sec.
temporisation réglable de 1:15 à 1:30



AARAU

4718

COOPÉRATIVE DES OUVRIERS DU BATIMENT

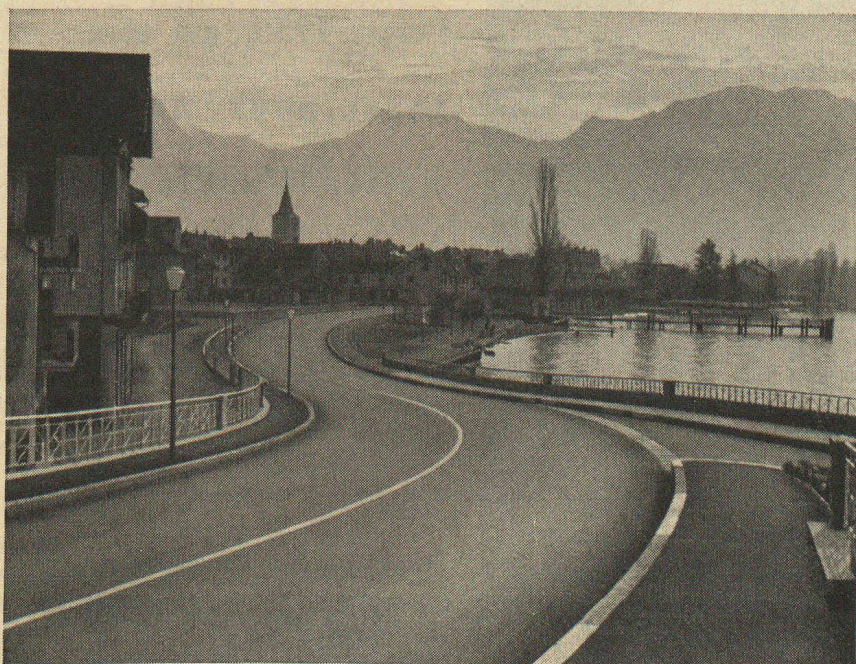
COBAL

Beaulieu 11 LAUSANNE

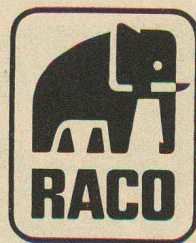
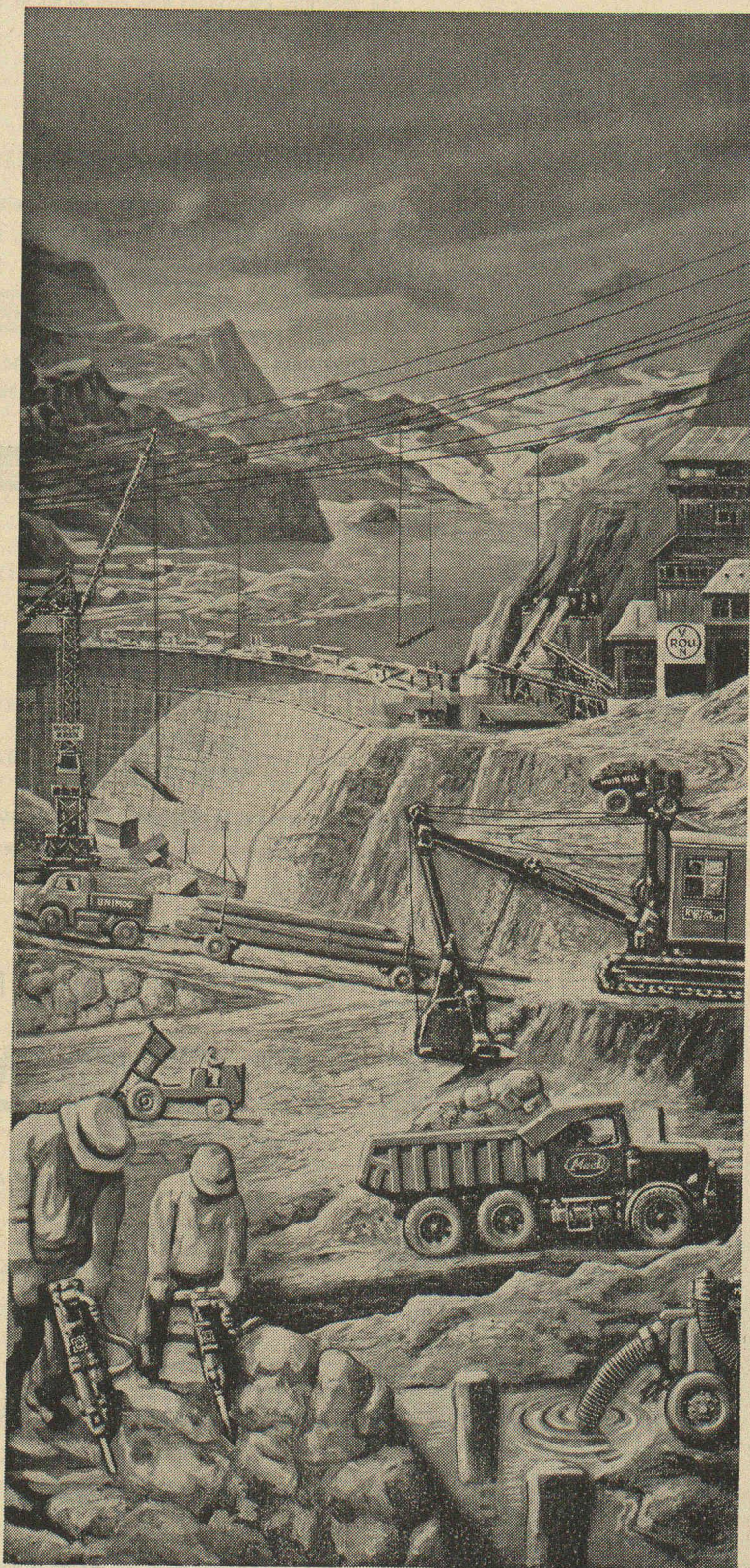
Téléphone 22 19 17

Carnets de dépôt 4 ½ %

Génie civil
Béton armé
Maçonnerie
Gypserie
Peinture



Route cantonale, Villeneuve



A l'occasion des
prochaines fêtes de
Noël et Nouvel-An
nous vous adressons nos
vœux les meilleurs.

Puisse 1956, qui sera
aussi pour notre
maison l'année de
son 75^e anniversaire,
vous apporter bonheur
et prospérité.

Tel. (051) 23 17 50 Uraniastrasse 31

Zweigniederlassungen: Genf, Tel. (022) 8 15 45
Zollikofen-Bern Telephon (031) 65 01 06

Robert Aebi & Cie AG Zürich