

**Zeitschrift:** Bulletin technique de la Suisse romande  
**Band:** 81 (1955)  
**Heft:** 6

## **Werbung**

### **Nutzungsbedingungen**

Die ETH-Bibliothek ist die Anbieterin der digitalisierten Zeitschriften. Sie besitzt keine Urheberrechte an den Zeitschriften und ist nicht verantwortlich für deren Inhalte. Die Rechte liegen in der Regel bei den Herausgebern beziehungsweise den externen Rechteinhabern. [Siehe Rechtliche Hinweise.](#)

### **Conditions d'utilisation**

L'ETH Library est le fournisseur des revues numérisées. Elle ne détient aucun droit d'auteur sur les revues et n'est pas responsable de leur contenu. En règle générale, les droits sont détenus par les éditeurs ou les détenteurs de droits externes. [Voir Informations légales.](#)

### **Terms of use**

The ETH Library is the provider of the digitised journals. It does not own any copyrights to the journals and is not responsible for their content. The rights usually lie with the publishers or the external rights holders. [See Legal notice.](#)

**Download PDF:** 22.01.2025

**ETH-Bibliothek Zürich, E-Periodica, <https://www.e-periodica.ch>**

## Nouvel appareil de stérilisation des eaux potables, industrielles, de bains, etc.

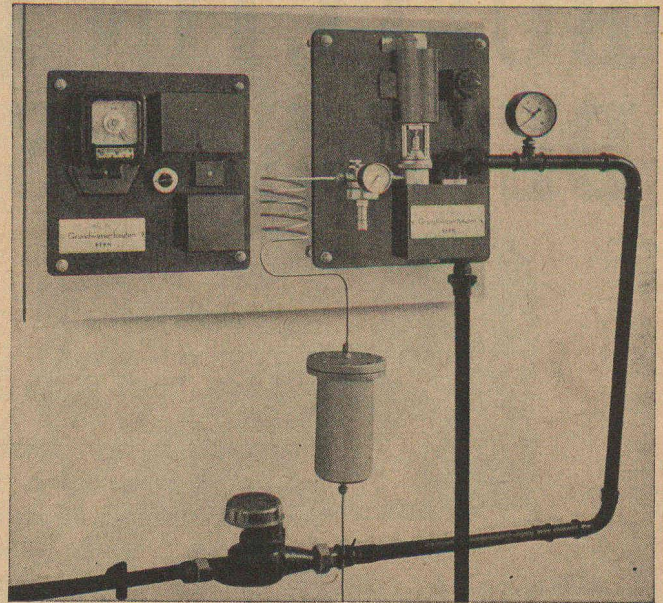
Principe de dosage automatique de chlore gazeux sous forme de solution hypochlorite

# CHLORMATIC

**BREVET** **FEHLMANN**

FABRICATION SUISSE

Avec adaptation spéciale pour la désinfection de petites et très petites quantités d'eau



## TRAVAUX HYDRAULIQUES S. A. BERNE

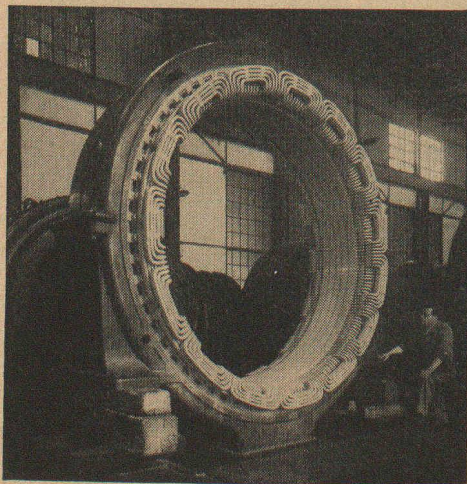
22 Zeughausgasse

Tél. (031) 217 42

# GIOVANOLA FRÈRES S.A. MONTHEY

*ateliers de constructions métalliques et mécaniques*

PONT - CHARPENTES - CONDUITES FORCÉES - CHAUDRONNERIE - APPAREILS POUR L'INDUSTRIE  
CHIMIQUE - TÉLÉ-SIÈGES ET TÉLÉ-SKIS



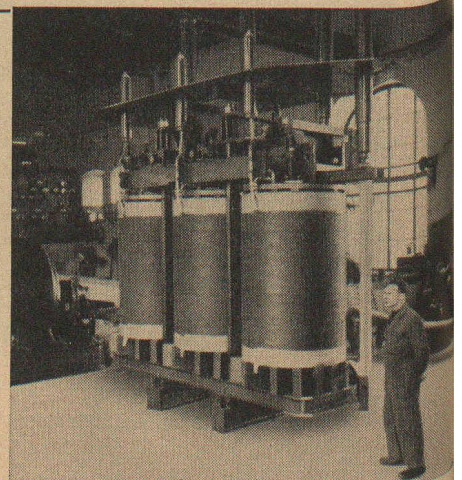
## Spältli fils & Cie

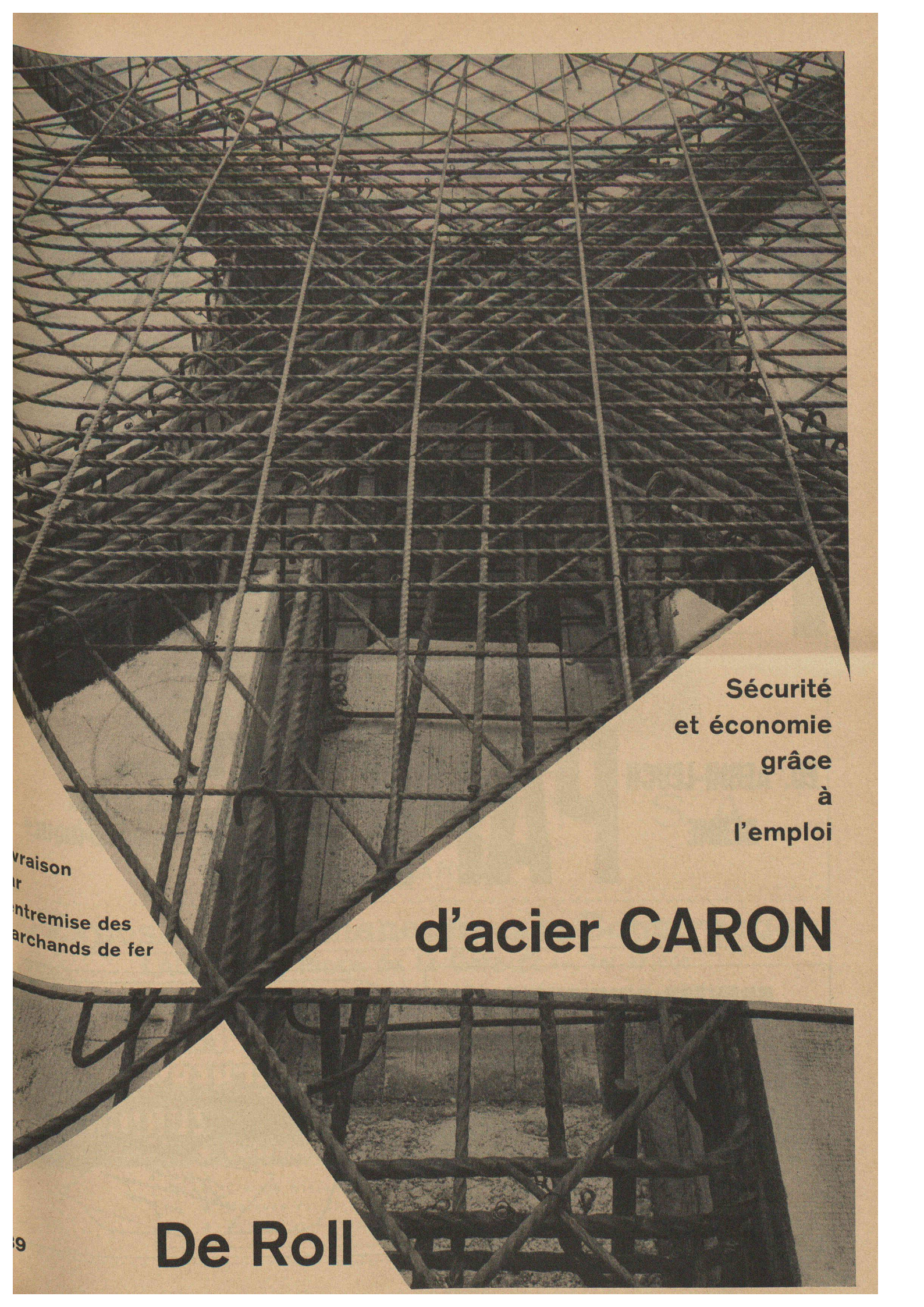
VEVEY ZÜRICH  
Tél. (021) 5 19 91 Tél. (051) 42 16 06

Rebobinages et transformations de moteurs, générateurs et transformateurs.

Fabrication de coffrets de manœuvre et de tableaux de distribution.

← Bobinages exécutés →  
par nos ateliers de Vevey,  
puis remontés sur les machines en usines des clients.





Sécurité  
et économie  
grâce  
à  
l'emploi

vraison  
r  
ntremise des  
archands de fer

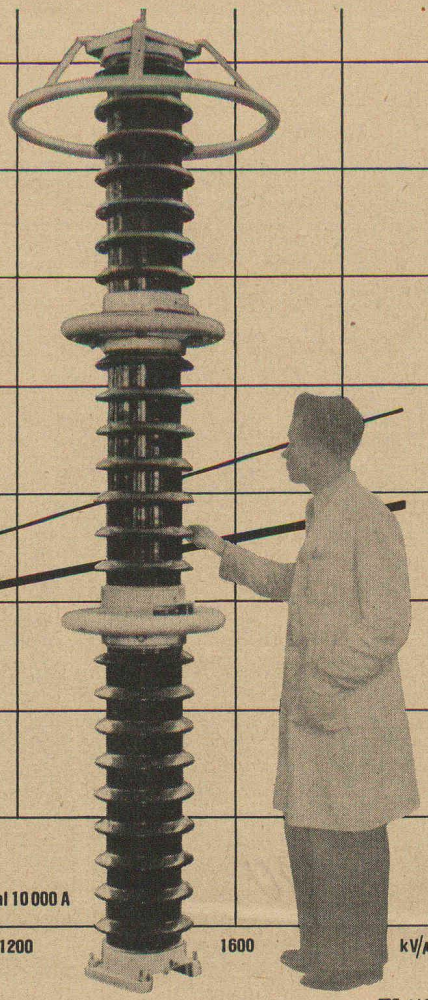
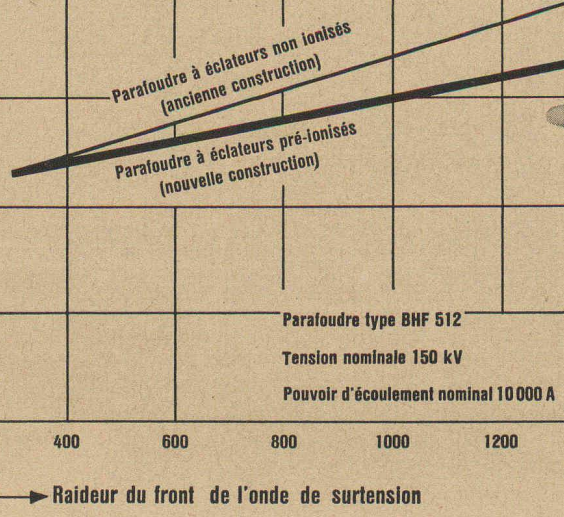
**d'acier CARON**

9

**De Roll**

kV  
1600  
Tension d'amorçage (valeurs max.)  
800  
600  
400  
200  
0

Un appareil Sprecher & Schuh :  
**Le parafoudre  
type BHF  
pour haute tension**  
à éclateurs pré-ionisés



Les éclateurs pré-ionisés nous permettent d'obtenir une tension d'amorçage basse pour les ondes à front très raide, c.-à-d. pour les ondes vraiment dangereuses pour l'installation et les transformateurs.

**SPRECHER  
& SCHUH**

S&S 4469

**ED. AERNI-LEUCH  
BERNE**

# PAPIERS

**CALQUES  
MILLIMÉTRÉS  
HÉLIOGRAPHIQUES**

**BREVETS D'INVENTION**  
MARQUES - MODÈLES - EXPERTISES  
TRADUCTIONS

## EDMOND LAUBER

Ingénieur diplômé de l'Ecole Polytechnique Fédérale  
Ancien ingénieur chef-constructeur de la  
Société Alsacienne de Constructions Mécaniques, à Belfort  
Ex-professeur au Technicum du Locle  
Membre de la Société Suisse de Chronométrie  
et de la Société Chronométrique de France

**RENDEZ-VOUS SUR PLACE**

2, rue de l'Ecole de Chimie GENÈVE Tél. (022) 25 31 88

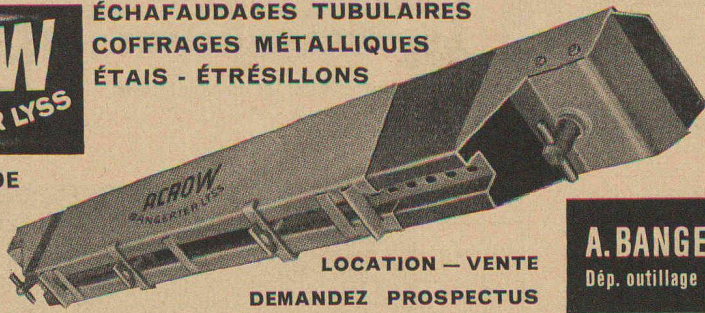


**OTTO FISCHER SA  
ZURICH 5**  
SIHLQUAI 125 TÉL. (051) 42 33 11

*Articles  
électrotechniques  
en gros*

**ACROW**  
BANGERTER LYSS

ÉCHAFAUDAGES TUBULAIRES  
COFFRAGES MÉTALLIQUES  
ÉTAIS - ÉTRÉSILLONS

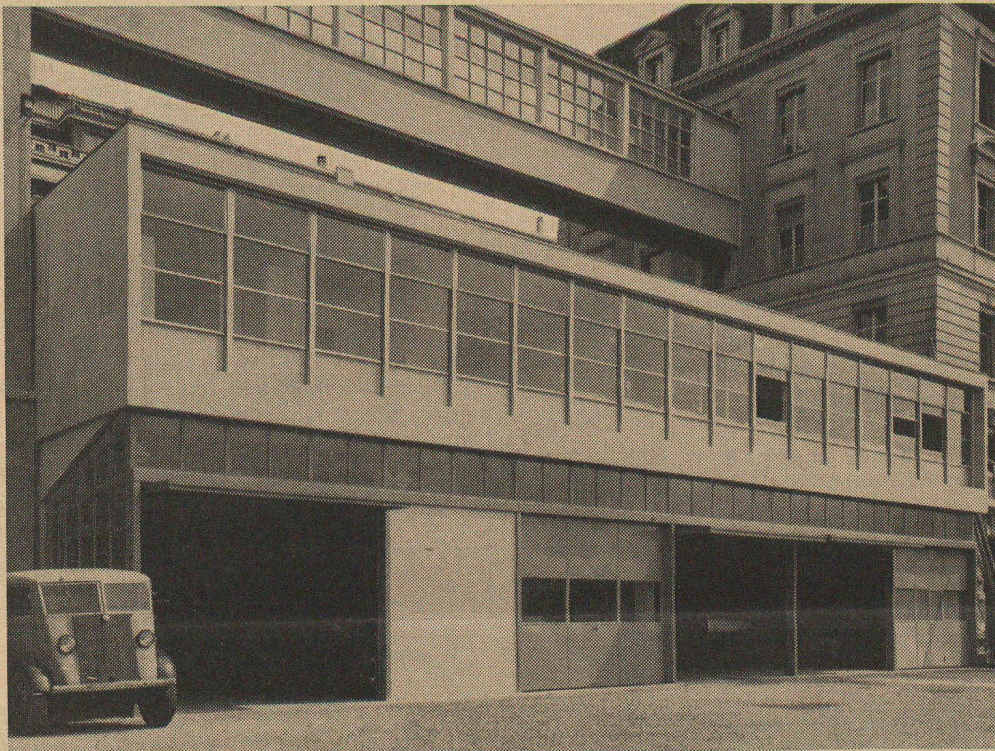


POUTRELLE DE  
COFFRAGE  
ACROW

LOCATION — VENTE  
DEMANDEZ PROSPECTUS

LA POUTRELLE DE  
COFFRAGE QUI S'IMPOSE  
PLUS DE 500 000 EN USAGE

**A. BANGERTER & CIE SA LYSS** ☎ 032 84123  
Dép. outillage pour la construction Fabrique de produits en ciment



Eléments de vitrages en métal léger pour façades  
Système à doubles guillotines s'ouvrant simultanément

**ZWAHLEN & MAYR S. A.**  
CONSTRUCTIONS MÉTALLIQUES  
LAUSANNE

**L'Exposition permanente de la Construction**

LAUSANNE, Place de la Gare 12 — Tél. 23 79 29

**vous renseigne sur les nouveautés dans la construction**

ENTRÉE LIBRE

150 EXPOSANTS

**Jacques Micheli** Ing. électr. dipl. E. P. F.

● Conseil en propriété industrielle

- Brevets d'invention
- Marques de fabrique
- Dessins et modèles

Rue Diday 12 - Genève

Téléphone 24 22 70

# Exposition libre pour machines d'entrepreneurs

## Zurich-Albisguetli

du 25 mars au 3 avril 1955

En face du « Schützenhaus » Terminus du tramway N° 13

## Entrée libre

3 firmes de renom exposent des créations intéressantes

# F. Eisenegger, Ing. Berne

Transporteurs « **MONO-RAIL** » Brevets mondiaux (Railways automatiques Mono-Rail)

« **NOE** » coffrages universels en acier DP et DCM solic. pour parois, plafonds et colonnes en béton

« **WASCHA** » coffrages en acier extensible DP solic. et DGM pour voûtes de portes et fenêtres

Monte-charge automatiques types « **STEINWEG** » verticaux et inclinés pour le transport du matériel

Pompes pour chantiers et pour eaux boueuses « **FLOODMASTER** » à amorçage automatique actionnées par moteur à essence à refroidissement par air



## Kraft- und Arbeitmaschinen AG. Schlieren-Zurich

Compresseurs **FLOTTMANN** pour chantiers

Outils pneumatiques **FLOTTMANN** pour le travail des pierres

Accessoires pneumatiques



## HANS MERK, Fabrique de remorques et grues DIETIKON-ZURICH

Portiques de levage démontables « **MERK** »

Treuil « **MERK** » Remorques « **MERK** »

Remorques « **SCHENK** »

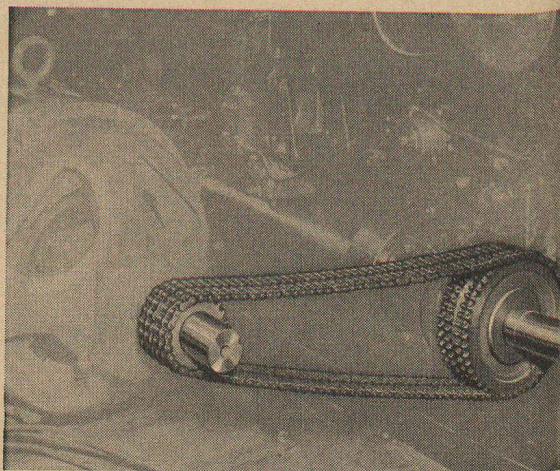
Potences hydrauliques « **ROBOT** » sur camions

Treuil électrique « **STAHL** » avec moteur à induits coniques

Palans et treuil à main — Divers types d'appareils de levage

# Les transmissions **RENOLD**

complètes et normalisées



Durabilité - Sécurité - Marche souple

Entr'axes rapprochés - Largeurs minimales - Rendement élevé

En stock chez

## W. EMIL KUNZ - ZURICH 27

Gothardstr. 21 - Tél. (051) 25 29 10

# Ernst URINOIRS

- PROCÉDÉ DE DÉSINFECTION A SEC
- NETTOYAGE FACILE ET SIMPLE
- ABSOLUMENT INODORE



## F. ERNST, ING. AG. ZÜRICH

Weststr. 50/52 Telefon (051) 33 60 66

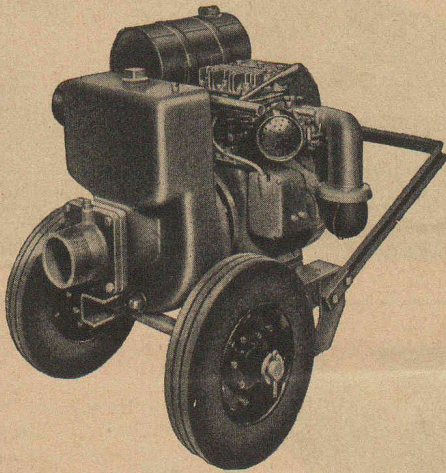
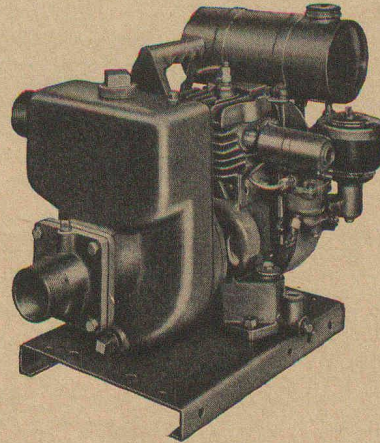
Les plus **RECOMMANDÉS**  
Les plus **RENOMMÉS**  
Les plus **ÉPROUVÉS**

Pour les **COMMUNES**  
Pour les **USINES**  
Pour les **RESTAURANTS**

Adaptation facile à n'importe quelle situation

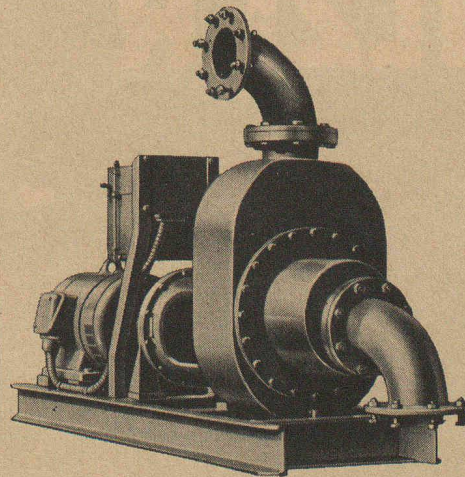
Pour chaque usage la **POMPE MARLOW** la plus appropriée  
(auto-aspirante)

Pompes à basse pression avec moteur à benzine			
Modèle	Orifices	Exécution	Débit litres/minute
2 A 1	50 mm	portative	env. 510 l
2 B 3	50 mm	sur roues	» 720 l
3 B 1	75 mm	sur roues	» 1300 l
3 C 6	75 mm	sur roues	» 1650 l



Pompes à haute pression				
Modèle	Orifices	Moteur	Débit avec	
			Hauteur	litres/minute
2 B 2	50 mm	benzine	12 m	env. 640 l
			39 m	» 150 l
3 C 2	75 mm	benzine	9 m	» 925 l
			48 m	» 225 l
37 HEL	75 mm	électrique	15 m	» 675 l
			50 m	» 190 l

Pompes à basse pression avec moteur électrique		
Modèle	Orifices	litre-/minute
34 EL-16	75 mm	env. 1 200 l
425 EL-4	100 mm	» 2 200 l
641 EL-10	150 mm	» 4 000 l
861 EL-10	200 mm	» 5 600 l
1061 EL-10	250 mm	» 8 500 l
1061 EL-10	250 mm	» 10 200 l



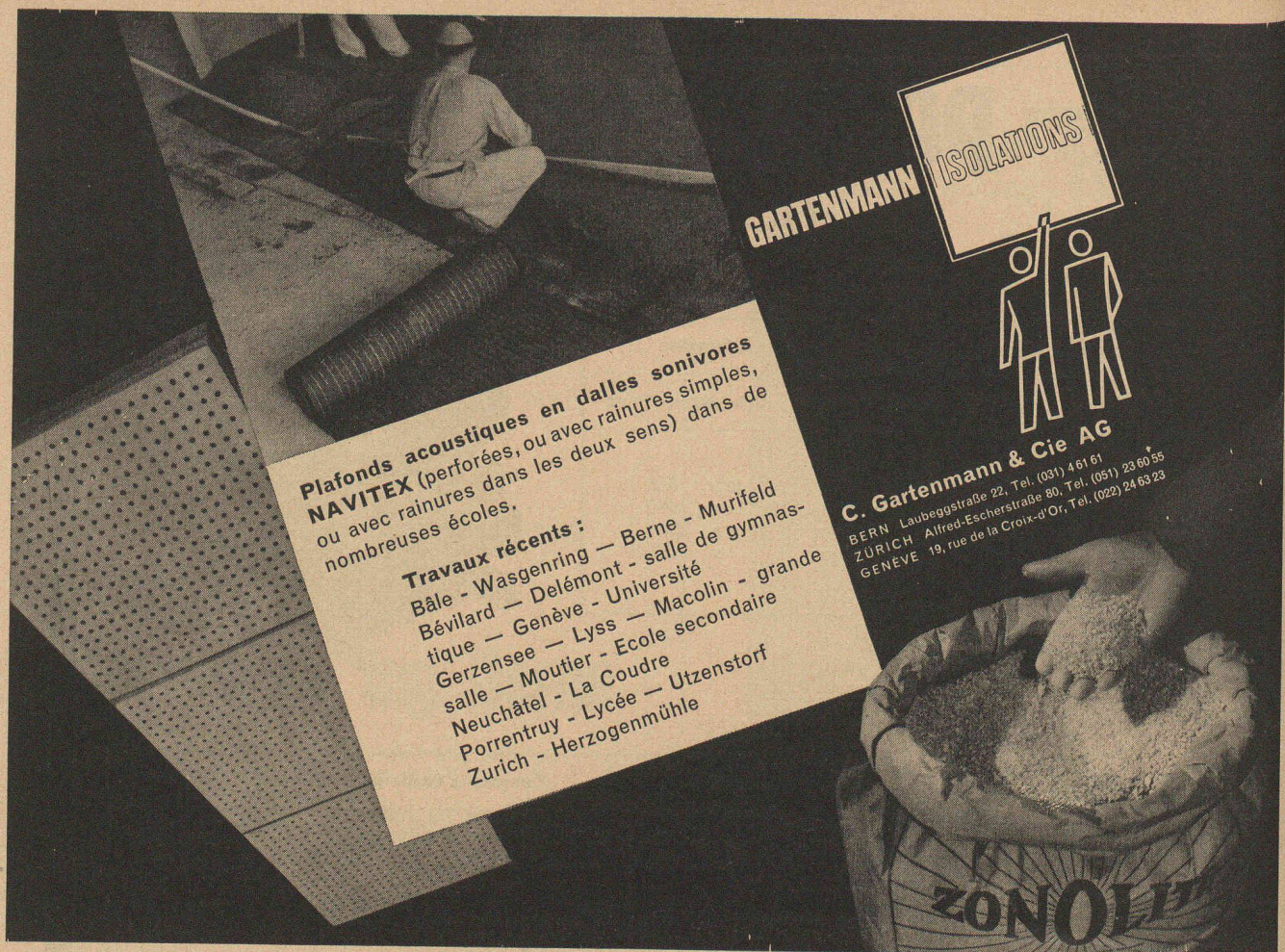
**POMPES MARLOW = la meilleure qualité au prix le plus avantageux !**

Vente exclusive, location et service complet par

**Robert Aebi & Cie AG SA Zürich**

URANIASTRASSE 31/35 TEL. (051) 23 17 50

Succursales à GENÈVE et à ZOLLIKOFEN

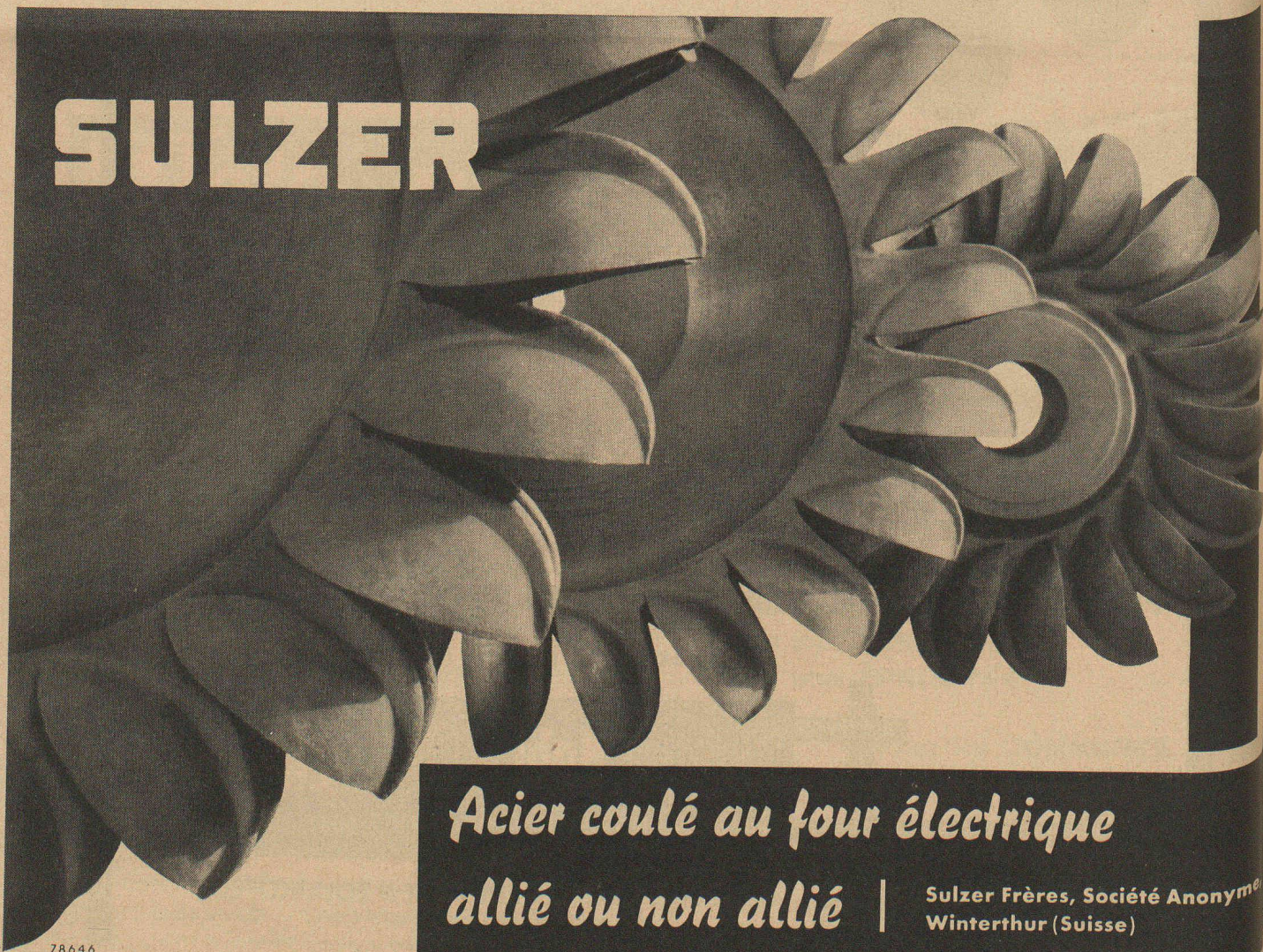


**Plafonds acoustiques en dalles sonivores NAVITEX** (perforées, ou avec rainures simples, ou avec rainures dans les deux sens) dans de nombreuses écoles.

- Travaux récents :**  
Bâle - Wasgenring — Berne - Murifeld  
Bévilard — Delémont - salle de gymnastique — Genève - Université  
Gerzensee — Lyss — Macolin - grande salle — Moutier - Ecole secondaire  
Neuchâtel - La Coudre  
Porrentruy - Lycée — Utzenstorf  
Zurich - Herzogenmühle

**C. Gartenmann & Cie AG**  
BERN Laubeggstraße 22, Tel. (031) 4 61 61  
ZÜRICH Alfred-Escherstraße 80, Tel. (051) 23 60 55  
GENÈVE 19, rue de la Croix-d'Or, Tel. (022) 24 63 23

# SULZER



*Acier coulé au four électrique  
allié ou non allié*

Sulzer Frères, Société Anonyme  
Winterthur (Suisse)