

Zeitschrift: Bulletin technique de la Suisse romande
Band: 81 (1955)
Heft: 7

Titelseiten

Nutzungsbedingungen

Die ETH-Bibliothek ist die Anbieterin der digitalisierten Zeitschriften. Sie besitzt keine Urheberrechte an den Zeitschriften und ist nicht verantwortlich für deren Inhalte. Die Rechte liegen in der Regel bei den Herausgebern beziehungsweise den externen Rechteinhabern. [Siehe Rechtliche Hinweise.](#)

Conditions d'utilisation

L'ETH Library est le fournisseur des revues numérisées. Elle ne détient aucun droit d'auteur sur les revues et n'est pas responsable de leur contenu. En règle générale, les droits sont détenus par les éditeurs ou les détenteurs de droits externes. [Voir Informations légales.](#)

Terms of use

The ETH Library is the provider of the digitised journals. It does not own any copyrights to the journals and is not responsible for their content. The rights usually lie with the publishers or the external rights holders. [See Legal notice.](#)

Download PDF: 22.01.2025

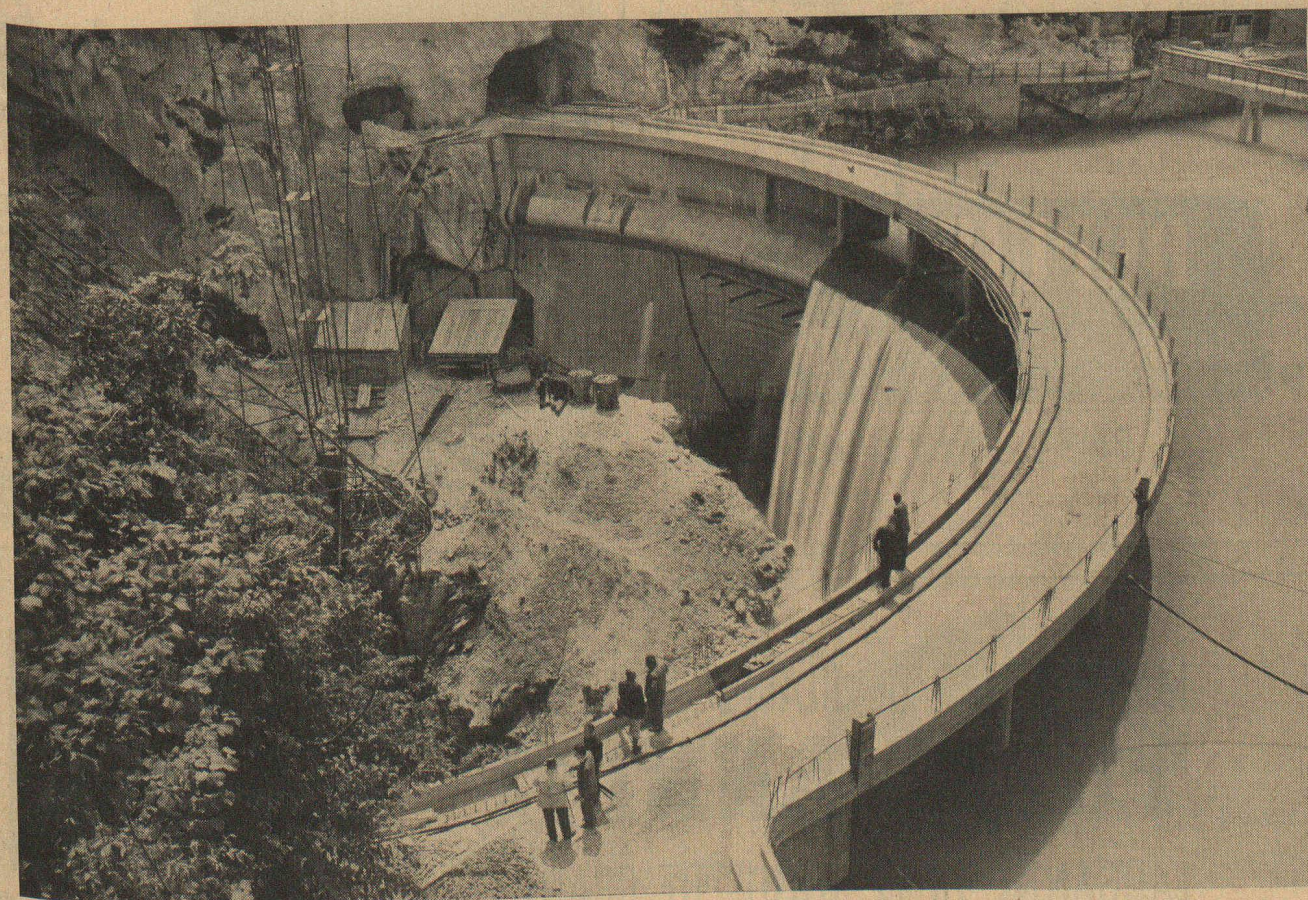
ETH-Bibliothek Zürich, E-Periodica, <https://www.e-periodica.ch>

BULLETIN TECHNIQUE DE LA SUISSE ROMANDE

SOMMAIRE

FORMULES SIMPLIFIÉES POUR LE CALCUL DE LA LATITUDE ET DE
LA LONGITUDE A PARTIR DES COORDONNÉES PLANES DU SYSTÈME
DE PROJECTION DE LA SUISSE — CONCOURS RESTREINT D'ARCHI-
TECTURE POUR L'AMÉNAGEMENT D'UNE PISCINE DANS LES JARDINS
DU CASINO DE MONTREUX — BIBLIOGRAPHIE — SOCIÉTÉ SUISSE DES
INGÉNIEURS ET DES ARCHITECTES — LES CONGRÈS — SERVICE DE
PLACEMENT — DOCUMENTATION GÉNÉRALE — INFORMATIONS
DIVERSES

590



Barrage de la S. A. D. E. sur le Barcis (Province d'Udine)

BÉTON AU FRIOPLAST

Voir page 108 du présent numéro.