

Objektyp: **Advertising**

Zeitschrift: **Bulletin technique de la Suisse romande**

Band (Jahr): **82 (1956)**

Heft 24

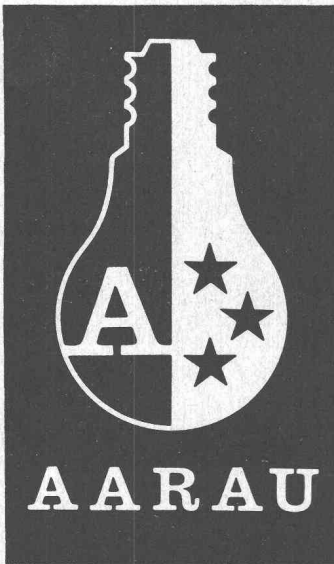
PDF erstellt am: **21.07.2024**

Nutzungsbedingungen

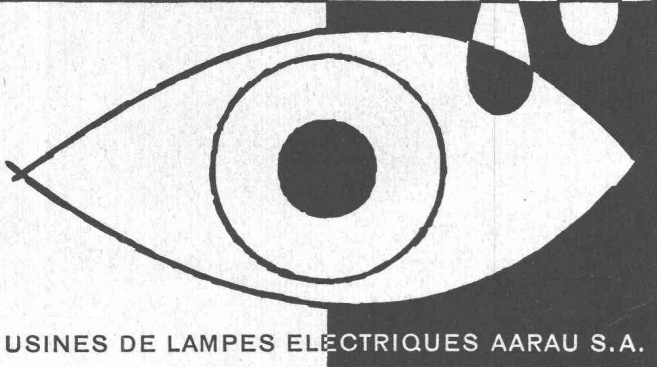
Die ETH-Bibliothek ist Anbieterin der digitalisierten Zeitschriften. Sie besitzt keine Urheberrechte an den Inhalten der Zeitschriften. Die Rechte liegen in der Regel bei den Herausgebern. Die auf der Plattform e-periodica veröffentlichten Dokumente stehen für nicht-kommerzielle Zwecke in Lehre und Forschung sowie für die private Nutzung frei zur Verfügung. Einzelne Dateien oder Ausdrucke aus diesem Angebot können zusammen mit diesen Nutzungsbedingungen und den korrekten Herkunftsbezeichnungen weitergegeben werden. Das Veröffentlichen von Bildern in Print- und Online-Publikationen ist nur mit vorheriger Genehmigung der Rechteinhaber erlaubt. Die systematische Speicherung von Teilen des elektronischen Angebots auf anderen Servern bedarf ebenfalls des schriftlichen Einverständnisses der Rechteinhaber.

Haftungsausschluss

Alle Angaben erfolgen ohne Gewähr für Vollständigkeit oder Richtigkeit. Es wird keine Haftung übernommen für Schäden durch die Verwendung von Informationen aus diesem Online-Angebot oder durch das Fehlen von Informationen. Dies gilt auch für Inhalte Dritter, die über dieses Angebot zugänglich sind.



LA LUMIERE AGREABLE
DE NOS LAMPES EST UN
BAUME POUR VOS YEUX



USINES DE LAMPES ELECTRIQUES AARAU S.A.

ISOLATIONS

VETROFLEX



PROTECTION
EFFICACE ET
DURABLE DES
IMMEUBLES
CONTRE
LE CHAUD
LE FROID
LE BRUIT

FIBRES DE VERRE S. A. LAUSANNE



**Tubes et
plaques
en
plastique**



SYMALEN - Tubes et plaques flexibles en polyéthylène

SYMADUR - Tubes et plaques rigides en CPV

Accessoires tel que raccords, robinetterie, fil à souder, etc.

Main courante SYMAFLEX

30 dépositaires en Suisse

Représentation générale pour la Suisse:



NOTZ & CO. SA. BIENNE 1

Département des matières plastiques

Tél. 032 2 55 22

ACROW
BANGERTER LYSS

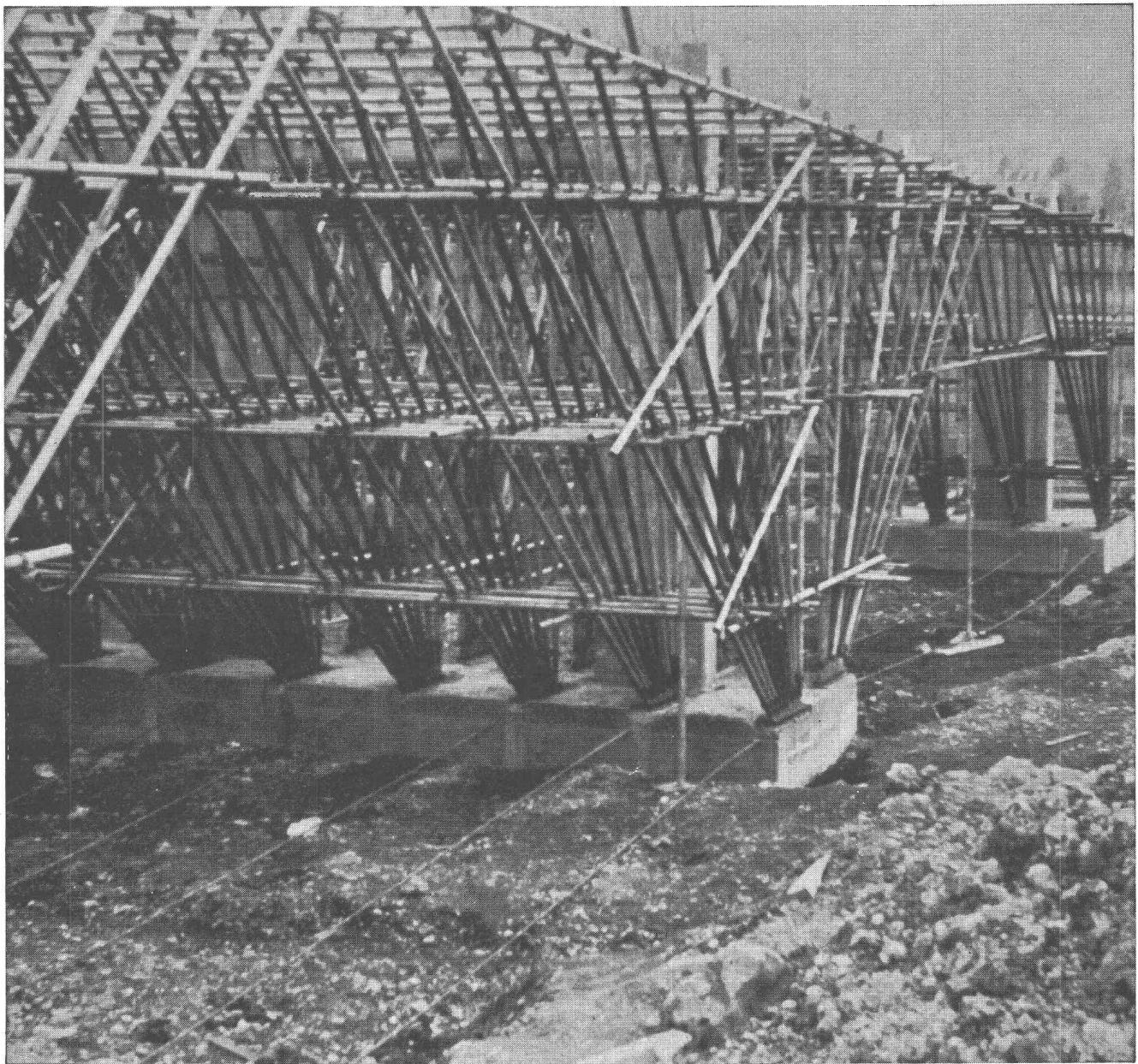
ÉCHAFAUDAGES TUBULAIRES

ÉCHAFAUDAGES « CADRES H »

POUTRELLES TÉLESCOPIQUES

ÉTAIS — ÉTRÉSILLONS

COFFRAGES MÉTALLIQUES « WALLFORM »

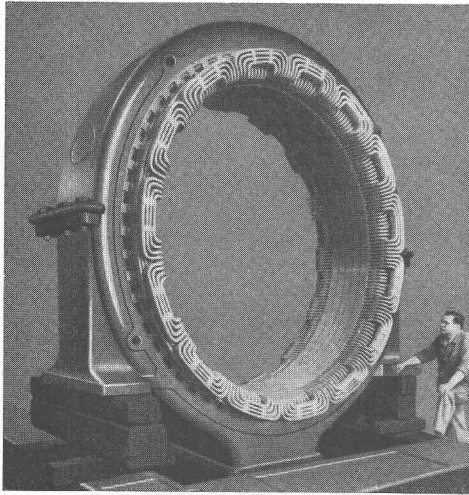


A. BANGERTER & CIE SA LYSS ☎ **032 84123**

Cementwaren und Bausteinwerke Fabrique de produits en ciment

Abteilung für Bauwerkzeuge Dép. outillage pour la construction

Demandez notre Bulletin ACROW A 6



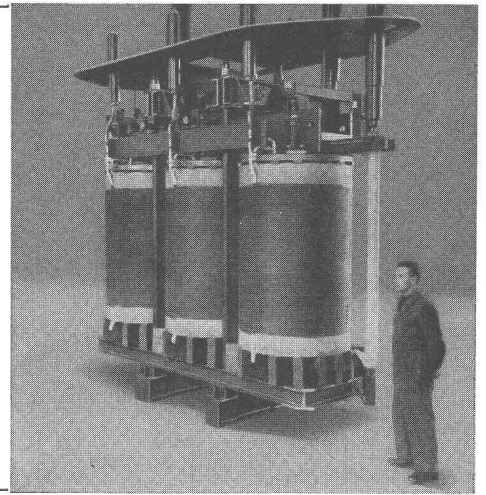
Spälti fils & Cie

VEVEY ZÜRICH
Tél. (021) 5 19 91 VEVEY Tél. (051) 42 16 06

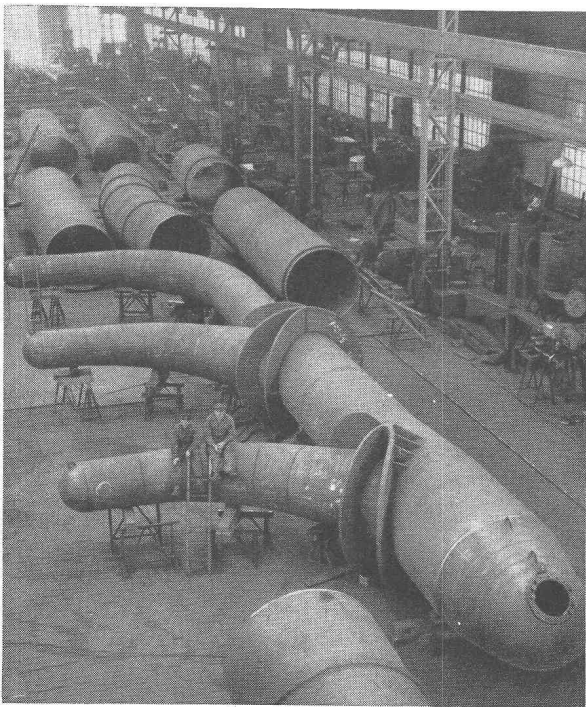
Rebobinages et transformations de moteurs, générateurs et transformateurs.

Fabrication de coffrets de manœuvre et de tableaux de distribution.

Bobinages exécutés
par nos ateliers de Vevey, puis remontés sur les machines en usines des clients.



GIOVANOLA



PONTS — CHARPENTES — PYLONS
PONTS ROULANTS — PORTIQUES ROULANTS
CHAUDRONNERIE — CONDUITES FORCÉES
TÉLÉSIÈGES — TÉLÉSKIS

GIOVANOLA FRÈRES S. A., MONTHEY

VIANINI

le supertuyau en béton armé centrifugé.
Haute résistance. Etanchéité.
Longueur utile jusqu'à 3,65 m¹.



Fosses de décantation
Séparateurs d'essence
conformes aux directives de l'ASPEE

Tuyaux ronds longueur 1 m¹
jusqu'à 1500 mm ϕ armés ou non.

Nous nous chargeons du moulage de
n'importe quelle pièce en béton.

DESMEULES Frères S. A.

FABRIQUE DE PRODUITS EN CIMENT

GRANGES-MARNAND Tél. 037 641 16

DUVOISIN, GROUX & C^{IE}

ENTREPRISES ÉLECTRIQUES, LAUSANNE

Avenue du Mont-d'Or
Téléphone 26 35 44

CERNIER
Téléphone (038) 7 10 44

LIGNES HAUTE ET BASSE TENSION
STATIONS TRANSFORMATRICES
CABLES SOUTERRAINS

REPRÉSENTANTS POUR LA SUISSE ROMANDE DE LA S. A. DES CEMENTS ARMÉS CENTRIFUGÉS DE BODIO

PHILIPS

pour tous
problèmes
d'éclairage



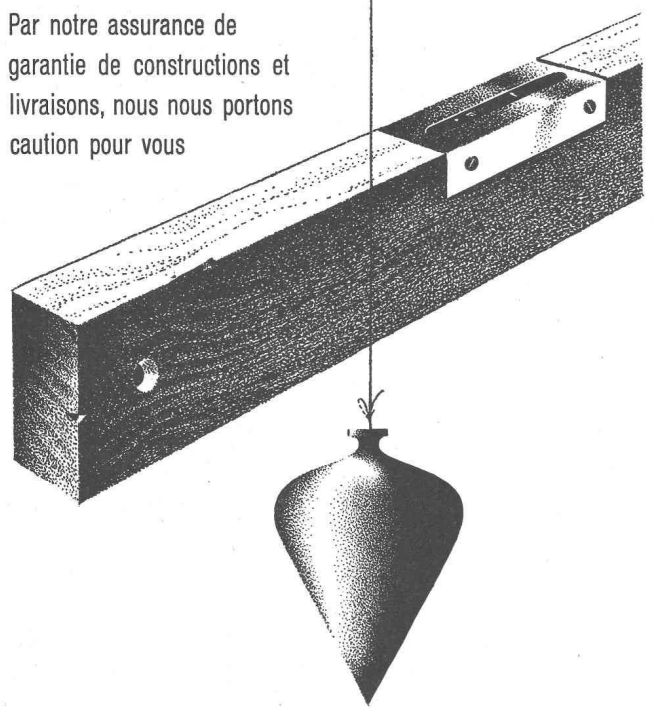
PHILIPS

lumière

Philips SA Genève
Téléphone (022) 32 63 50

Winterthur ACCIDENTS

Par notre assurance de
garantie de constructions et
livraisons, nous nous portons
caution pour vous



Société Suisse d'Assurance contre les Accidents à Winterthur

DUPUIS & C^{IE}
photogravure
CLICHÉS DESSINS PHOTOS
 Lausanne Cheneau-de-Bourg 3 Tél. 23 39 23

COMMUNE DE BEX Carrière de Sous-Vent

Graviers et gravillons
Marbres rouge et rose
pour sculpteurs et marbriers

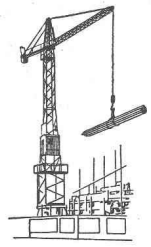
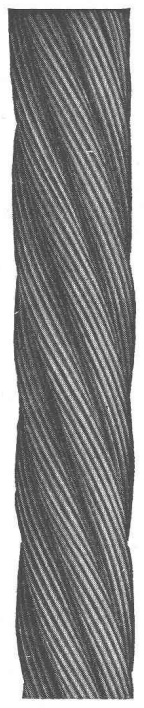
Tél. (025) 6 22 66

Corderie Industrielle Suisse S.A.

Tél.
(053) 5 42 41

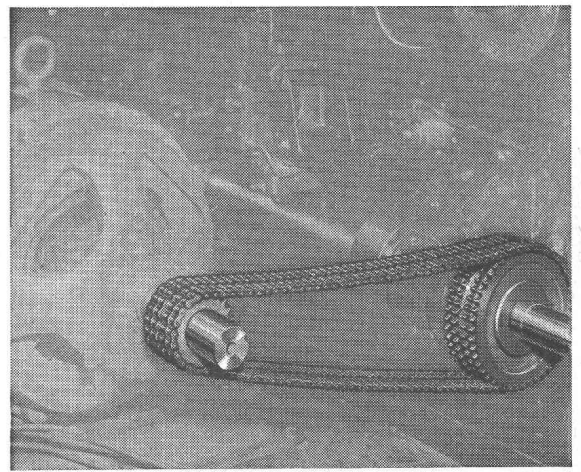
Schaffhouse

Fondée en
1839



Câbles métalliques
pour n'importe quel usage

Les transmissions **RENOLD** complètes et normalisées



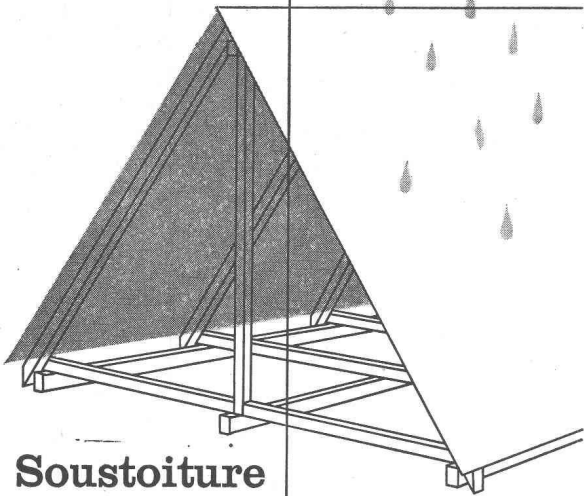
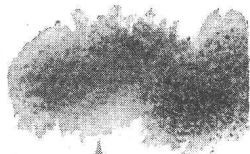
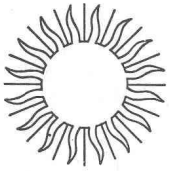
Durabilité - Sécurité - Marche souple

Entr'axes rapprochés - Largeurs minimales - Rendement élevé

En stock chez

W. EMIL KUNZ - ZURICH 27

Gotthardstr. 21 - Tél. (051) 27 30 57



Soustoiture

Les plaques fixées directement sur les chevrons constituent la meilleure protection contre la pénétration de l'humidité, de la poussière et de la neige, ainsi que contre le feu. De grand format et légères, leur pose est rapide et facile.

Eternit

Eternit S.A. Niederurnen
Téléphone 058 41555

LASSOTHÈNE

Ruban isolant nouveau à base de polythène (polyéthylène)

Très grand pouvoir isolant; imperméable même après un long stockage à l'humidité. Spécialement apprécié pour la technique de haute-fréquence. Livrable dans toutes les teintes et largeurs courantes en rouleaux de 25 mètres.

Adhère plus fortement qu'un pouripe



PERFECTA S.A. BERNE

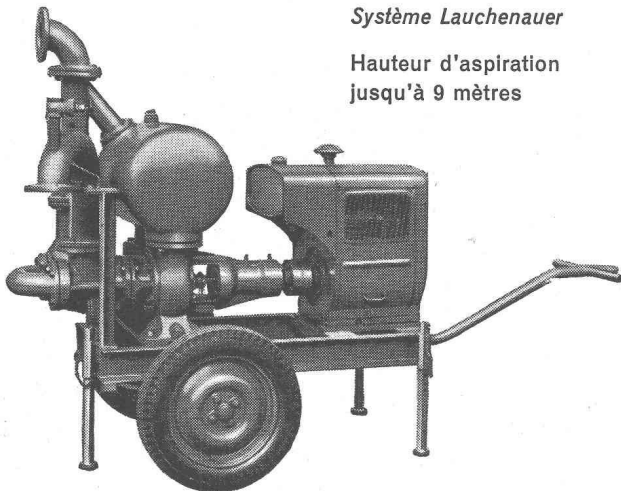
Gerbërgasse 27 Tél. 031-228 13

Pompes pour Entrepreneurs

ACHAT ET LOCATION

à amorçage automatique, sans soupapes
Système Lauchener

Hauteur d'aspiration jusqu'à 9 mètres



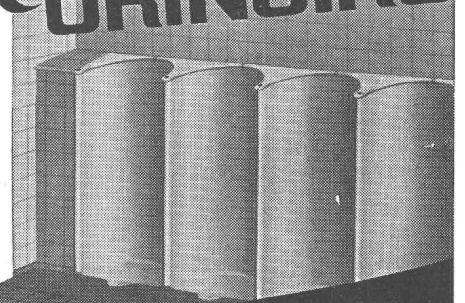
Débits de 1 à 500 litres/seconde. — Pas de soupape de pied, ni de clapet dans la tubulure d'aspiration. — Aucune pompe à vide de secours. — Réamorçage automatique immédiat, même si de l'air est entré dans le tuyau d'aspiration. — Pas de surfaces de contact à frottement et s'usant; par conséquent pas de contretemps même pour l'élévation de la boue, du sable ou du gravier.

Ateliers de Constructions sur Sihl S.A.

Fondés en 1871 - Tél. (051) 23 35 14 ZÜRICH

Ernst URINOIRS

- PROCÉDÉ DE DÉSINFECTION A SEC
- NETTOYAGE FACILE ET SIMPLE
- ABSOLUMENT INODORE



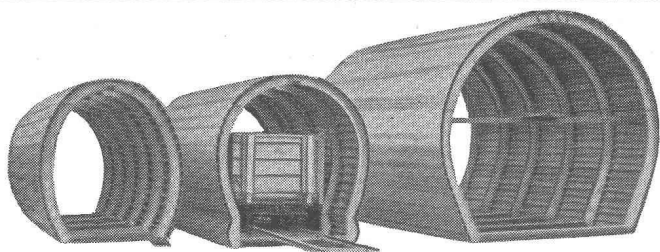
F. ERNST, ING. AG. ZÜRICH

Weststr. 50/52 Telefon (051) 33 60 66

Les plus RECOMMANDÉS
Les plus RENOMMÉS
Les plus ÉPROUVÉS

Pour les COMMUNES
Pour les USINES
Pour les RESTAURANTS

Adaptation facile à n'importe quelle situation



COFFRAGE CINTRÉ EN ALLIAGE LÉGER

économise jusqu'à 50 % de main-d'œuvre

Le coffrage **Aeberli** se distingue par sa construction robuste et par sa grande simplicité. Le montage très facile et sûr de ses éléments, grâce à leur faible poids, permet de réaliser des économies considérables. Leur légèreté diminue les risques d'accidents. Les parois bétonnées sont irréprochables, car les cloisons lisses du coffrage **Aeberli** se juxtaposent naturellement.

Alb. Aeberli Zurich 38

ATELIERS DE CONSTRUCTION

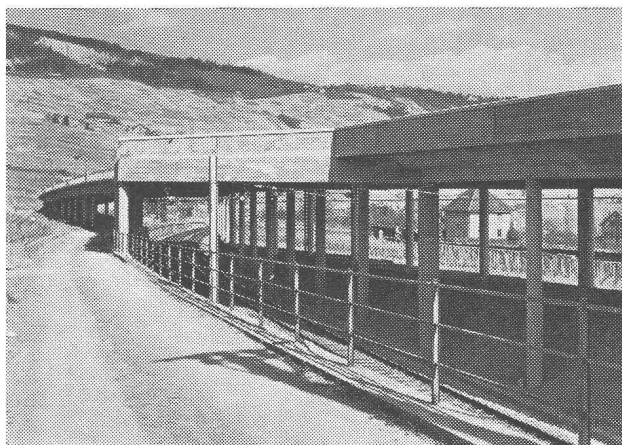
Albisstrasse 62 Tél. (051) 45 13 28

BREVETS D'INVENTION

MARQUES DE FABRIQUE — DESSINS — MODÈLES
CONSULTATIONS — EXPERTISES

ANDRÉ SCHOTT INGÉNIEUR-CONSEIL

Bld. du Théâtre 5 GENÈVE Tél. 250 398



Pont de Cully

Coopérative des Ouvriers du Bâtiment

COBAL

LAUSANNE

Beaulieu 11

Tél. 24 28 24

FONDERIE

PAUL PERRET & C^{IE} S.A.

Sébeillon 4 — Tél. (021) 24 48 48



Toutes pièces pour le bâtiment et le génie civil en FONTE GRISE, BRONZE, LAITON, PERALUMAN, etc. - Sablage

LAUSANNE

BILANS — IMPOTS — EXPERTISES
TOUS MANDATS FIDUCIAIRES

FIDUCIAIRE

Surdez

Place de la Gare 12
(Melrose)

LAUSANNE

Tél. (021) 22 91 44/45

Succursale à

BEX

Place du Marché

Tél. (025) 5 25-35

ALUCROM

La peinture de base antirouille universelle se distingue par sa résistance exceptionnelle aux intempéries, la chaleur et les réactions chimiques. Avantageux par sa durabilité et son adhérence.

bacher

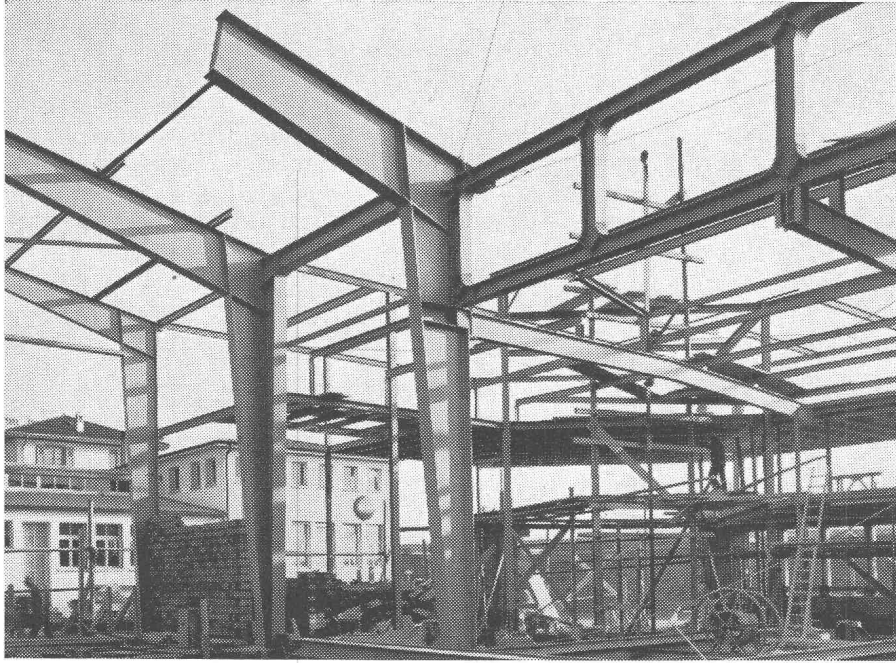
BACHER S.A. REINACH - BALE

La BANQUE CANTONALE VAUDOISE à Lausanne

40 AGENCES, SOUS-AGENCES ET BUREAUX DANS LE CANTON

met ses services à la disposition de MM. les entrepreneurs, artisans et commerçants

PRETS DE CAPITAUX, CRÉDITS DE CONSTRUCTION



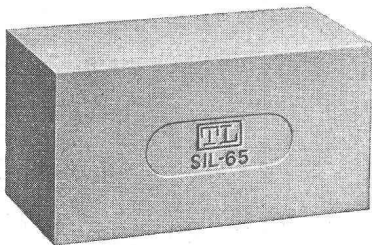
Ossature bâtiment industriel (Garage FBW, Prilly)

ZWAHLEN & MAYR S.A.

CONSTRUCTIONS MÉTALLIQUES
LAUSANNE



Produits réfractaires
Chamotte Corindon Sillimanite
Carbure de Silice



Carreaux en grès
en diverses couleurs

Tonwerk Lausen AG



OTTO FISCHER SA
ZURICH 5
SIHLQUAI 125 TÉL. (051) 42 33 11

*Articles
électrotechniques
en gros*

ASCENSEURS

MONTE-CHARGE / MONTE-PLATS

MOTEURS ÉLECTRIQUES

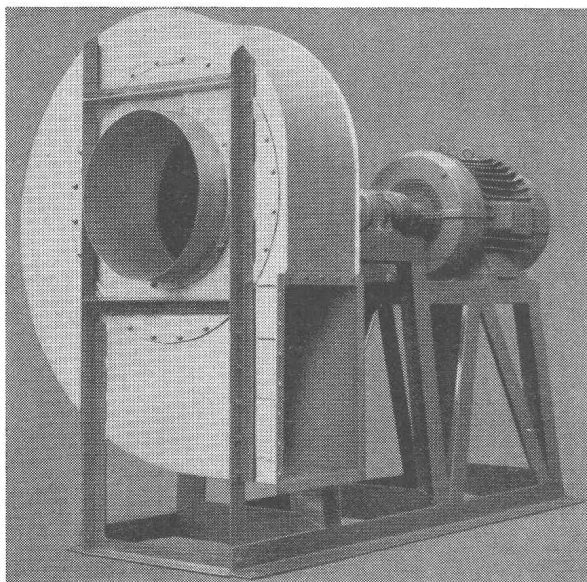
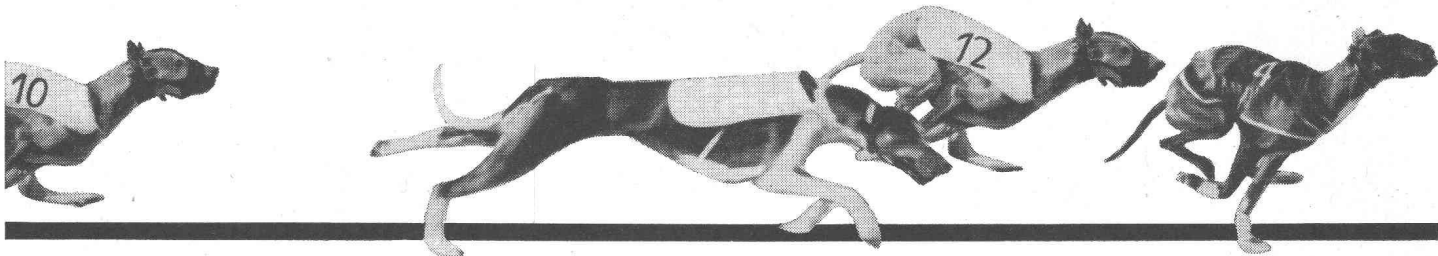
EN TOUS GENRES

ASCENSEURS ET MOTEURS

« **SCHINDLER** »

HAUBRUGE & Cie — LAUSANNE

Rue J.-J. Cart 8 — Tél. 26 44 67



Ventilateurs et moteurs électriques

Appareils de haute qualité, réputés depuis plus d'un demi-siècle. Répondent à toutes les exigences de la technique. Marche silencieuse grâce à l'exécution spéciale des roues et à l'équilibrage minutieux de toutes les parties en rotation. Suppression des bruits magnétiques des moteurs électriques par un bobinage spécial. Livraison du stock des pièces de rechange conformes.

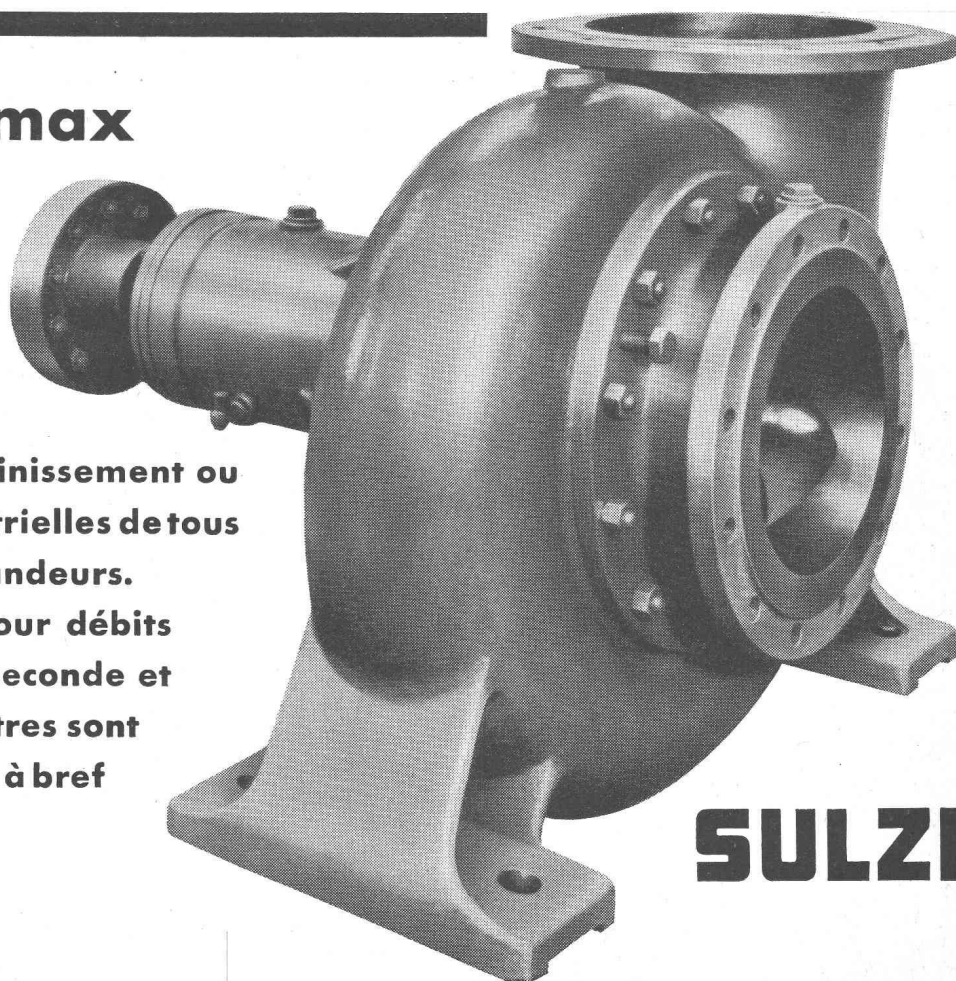
Meidinger

G. Meidinger & Cie, Bâle 4, Téléphone 061-22 97 65



Pompes Hélimax

pour l'irrigation, l'assainissement ou pour installations industrielles de tous genres et de toutes grandeurs. Les pompes Hélimax pour débits jusqu'à 600 litres par seconde et hauteurs jusqu'à 20 mètres sont en magasin et livrables à bref délai.



SULZER

56154-1