

Objektyp: **Advertising**

Zeitschrift: **Bulletin technique de la Suisse romande**

Band (Jahr): **82 (1956)**

Heft 26

PDF erstellt am: **21.07.2024**

Nutzungsbedingungen

Die ETH-Bibliothek ist Anbieterin der digitalisierten Zeitschriften. Sie besitzt keine Urheberrechte an den Inhalten der Zeitschriften. Die Rechte liegen in der Regel bei den Herausgebern.

Die auf der Plattform e-periodica veröffentlichten Dokumente stehen für nicht-kommerzielle Zwecke in Lehre und Forschung sowie für die private Nutzung frei zur Verfügung. Einzelne Dateien oder Ausdrucke aus diesem Angebot können zusammen mit diesen Nutzungsbedingungen und den korrekten Herkunftsbezeichnungen weitergegeben werden.

Das Veröffentlichen von Bildern in Print- und Online-Publikationen ist nur mit vorheriger Genehmigung der Rechteinhaber erlaubt. Die systematische Speicherung von Teilen des elektronischen Angebots auf anderen Servern bedarf ebenfalls des schriftlichen Einverständnisses der Rechteinhaber.

Haftungsausschluss

Alle Angaben erfolgen ohne Gewähr für Vollständigkeit oder Richtigkeit. Es wird keine Haftung übernommen für Schäden durch die Verwendung von Informationen aus diesem Online-Angebot oder durch das Fehlen von Informationen. Dies gilt auch für Inhalte Dritter, die über dieses Angebot zugänglich sind.

DOCUMENTATION GÉNÉRALE

Extraits d'articles de revues suisses et étrangères reçues par le « Bulletin technique » et déposées à la Bibliothèque de l'École polytechnique de l'Université de Lausanne, Avenue de Cour 29, où elles peuvent être consultées.

N. B. — L'indice figurant en tête et à droite de chaque extrait est celui de la « Classification décimale universelle ».

Sciences pures

- BT 2373 621.837 : 621.313
La mesure et l'analyse des bruits. Application au cas des machines électriques.
 P. BARON.
 Bull. Soc. franç. Electriciens, Sér. 7, 6 (1956) 62, fév., p. 143-163, 24 fig.

Aspects divers de la mesure des bruits : détermination de la puissance acoustique d'une machine ou du niveau moyen de la pression acoustique autour d'elle, influence du local, aspects physiologiques, détermination du niveau d'isotonie de sons purs ou complexes, de leur effet de gêne. Spécifications relatives au bruit des machines. Appareils de mesure et d'analyse des bruits, précautions à prendre lors de leur utilisation. Equipement mis au point à l'Electricité de France, qui se prête à toutes les opérations courantes, mais permet de plus, grâce à un intégrateur thermique, de déterminer la puissance acoustique. Exemples d'utilisation dans le cas des moteurs électriques. — Bibliographie.

Mécanique appliquée

- BT 2374 621.165 : 621.18
Journée d'étude consacrée à la thermodynamique dans les centrales électriques.
 DIVERS AUTEURS.
 Bull. tech. Union Ing. Université Louvain, 83 (1955) 3, p. 1-86, fig.

Numéro spécial comprenant les études suivantes : La thermodynamique des installations motrices à vapeur. — Les tendances actuelles en France dans l'équipement des centrales thermiques, et plus particulièrement des chaufferies. — L'influence de l'évolution du cycle de vapeur sur la construction des turbines. — Les réfrigérants atmosphériques, la condensation, le poste d'eau dans les centrales modernes. — Turbines en régime transitoire. — Influence d'un cycle de vapeur élevé sur un problème spécial concernant les rotors de turbines. — Tuyauteries à haute pression et haute température.

- BT 2375 621.791
Quelques applications du soudage à la construction et à l'entretien du matériel moderne d'équipement des centrales de production d'énergie.
 A. LUTHY.
 J. Soudure, 45 (1955) 8, août, p. 145-163, 23 fig.

Particularités des soudures dans les cas suivants : 1. Tuyaux de vapeur vive : acier utilisé, préparation du joint, électrodes à utiliser, soudage, traitement de relaxation des tensions, traitements thermiques, préchauffage. — 2. Applications diverses : bâti de turbine en acier moulé, arbres de turbines, réparations, soudage des ailettes de roues à action, surfacage, carcasses de génératrices, induits soudés, cuves de transformateurs, conduites forcées, roues de turbines.

Electrotechnique

- BT 2376 621.316.57.064.2
Courant et conductibilité post-arc dans les disjoncteurs à haute tension.
 P. BALTENSPERGER et P. SCHMID.
 Bull. Ass. suisse Electriciens, 47 (1956) 8, 14 avril, p. 333-340, 14 fig.

Description de mesures effectuées pour déterminer le courant et la conductibilité post-arc lors de coupures de courants inductifs par un disjoncteur à cuve d'huile, un disjoncteur à faible volume d'huile et un disjoncteur pneumatique, tous construits pour la tension nominale de 10 kV. Tandis que les valeurs du courant post-arc relatives aux disjoncteurs dans l'huile accusent une très grande dispersion, celles mesurées dans le disjoncteur pneumatique sont très faibles. Pour aucun des types de disjoncteurs et pour les fréquences propres inférieures à 5000 Hz, on ne pouvait déceler avec certitude une influence de la conductibilité post-arc sur la tension transitoire de rétablissement.

- BT 2377 621.396.5
Problèmes physiques posés par les transmissions sur faisceaux hertziens.
 J. FAGOT.
 Onde électrique, 36 (1956) 346, janv., p. 7-22, 29 fig.

Problèmes de caractère général rencontrés dans les transmissions par faisceaux hertziens. Questions de base qui se posent quelles que soient les techniques de détail utilisées et qui trouvent essentiellement leur origine dans les phénomènes physiques :

- 1° Transfert de la puissance (évolution du rapport signal à bruit) ;
 2° Modification de la fréquence moyenne ; 3° Variation de la vitesse de propagation le long du faisceau. Action de cette variation sur la distorsion harmonique en modulation de fréquence.
 Bibliographie.



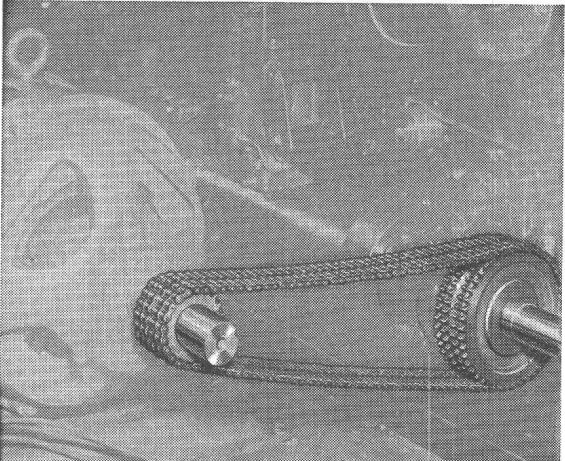
**WILD
HEERBRUGG**

Compas de précision
en acier inoxydable
(en métal massif
sans chromage de surface)

En vente chez les opticiens et dans les papeteries

Les transmissions RENOOLD

complètes et normalisées



Durabilité - Sécurité - Marche souple

Entr'axes rapprochés - Largeurs minimales - Rendement élevé

En stock chez :

W. EMIL KUNZ - ZURICH 27

Gotthardstr. 21 - Tél. (051) 27 30 57

Génie

BT 2378 627.824.3 (44)
Le barrage de Serre-Ponçon sur la Durance. R. MAIGRE.
 Techn. moderne. — Construction, 11 (1956) 2, fév.,
 p. 35-45, 17 fig.

Digue de 122 m de hauteur, 650 m de largeur maximum à sa base et 620 m de longueur en crête, constituée par un noyau central étanche en terre compactée de 2 millions de m³ épaulé de part et d'autre par des massifs perméables en alluvions de la Durance de 12 millions de m³, qui sont revêtus de blocs de protection de 100 000 m³. Le noyau, qui repose sur des alluvions, se prolonge dans celles-ci par un écran étanche vertical atteignant jusqu'à 100 m de hauteur et obtenu par injection d'argile et de ciment.

Données naturelles, reconnaissance du site, problèmes géologiques et géotechniques, étude des matériaux, coupure étanche, ouvrages annexes, production énergétique.

Transports

BT 2379 629.13 : 656.71 : 533.6.07
Aviation. DIVERS AUTEURS.
 Bull. techn. Suisse rom., 82 (1956) 15, 16, 21 juill., 4 août,
 p. 229-267, 269-289, fig.

Numéros spéciaux groupant les études suivantes : L'aéroport de Genève et son développement. — Les services de la sécurité aérienne. — Le radar d'approche de précision de l'aéroport de Genève-Cointrin. — La station radio-téléphonique et radiogoniométrique de la Dôle. — L'aérodynamique supersonique. — Le centre d'essais et de recherches de la Fabrique fédérale d'avions à Emmen. — Les souffleries aérodynamiques, et plus particulièrement celles à faible vitesse. — Les souffleries supersoniques. — Vers l'aérobus à turbine. Comparaison entre le moteur à pistons et la turbélice.

Chimie industrielle

BT 2380 66.066
Colonne à rectifier de précision, système Kuhn. H. MENDE.
 Génie chimique, 75 (1956) 1, janv., p. 4-14, 16 fig.

Installation mise au point par le professeur W. Kuhn, de Bâle, et qui permet de séparer les différentes fractions d'un mélange dans les conditions les plus difficiles. Les plateaux ou les corps de garnissage sont remplacés par un faisceau tubulaire qui constitue la caractéristique essentielle de cette colonne. Son domaine d'application s'étend de quelques plateaux à 400 plateaux théoriques. Un de ses avantages précieux est de fonctionner avec des pertes de charge plus faibles pour les séparations difficiles, nécessitant une marche à grand nombre de plateaux théoriques, que pour les séparations faciles qui peuvent s'effectuer à petit nombre de plateaux.

BT 2381 669.296
Le zirconium, matériau nucléaire. N. THIEN-CHI.
 Vide, 10 (1955) 60, nov.-déc., p. 152-164, 13 fig.

Avec le développement des réacteurs nucléaires, le zirconium est devenu le métal du jour.

L'auteur décrit brièvement la méthode de production industrielle de Kroll, puis expose en détail la méthode de van Arkel qui permet l'élaboration du zirconium ductile de haute pureté. Il décrit la conduite d'une expérience, rend compte des résultats obtenus et parle du développement industriel de la méthode van Arkel.

Construction, Architecture

BT 2382 69.003 : 728.003
Influence de la hauteur, la largeur et la forme d'un immeuble d'habitation sur le coût de la construction. DIVERS AUTEURS.


Cahiers Centre sci. techn. Bâtiment, 26 (1956) 225, 44 p., fig.

Six études traitant des sujets suivants : 1. Relation entre la forme et l'implantation des bâtiments et le coût de l'équipement du terrain. — 2. Influence de la hauteur sur le coût de mise en œuvre des matériaux. — 3. Influence de l'installation des ascenseurs sur le coût de la construction. — 4. La densité de population et son influence sur l'importance de l'équipement et des services publics. — 5. Influence du nombre d'étages sur le volume de l'ossature des immeubles d'habitation. — 6. Influence de la hauteur sur le coût initial des installations sanitaires.

BT 2383 726
Architecture religieuse (II). DIVERS AUTEURS.
 Architecture française, 16 (1956) 161-162, p. 1-95, fig.

Numéro spécial richement illustré, consacré essentiellement à la description d'édifices religieux reconstruits, récemment construits ou à l'état de projet : églises, temples, chapelles, centres paroissiaux, couvents, etc.

Quelques articles traitent également de l'art sacré, du décor dans l'église catholique et des vitraux.

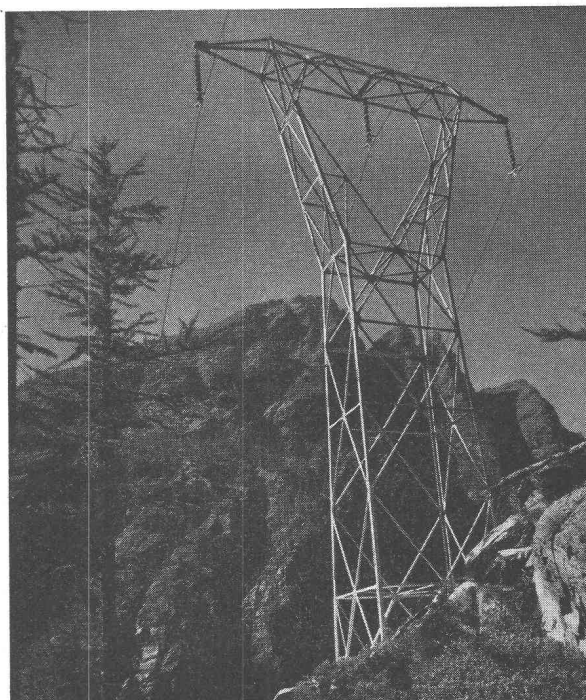


WALO BERTSCHINGER SA

Génie Civil
Voies ferrées
Sols industriels
Routes

290

GIOVANOLA



PONTS — CHARPENTES — PYLONES
PONTS ROULANTS — PORTIQUES ROULANTS
CHAUDRONNERIE — CONDUITES FORCÉES
TÉLÉSIÈGES — TÉLÉSKIS

GIOVANOLA FRÈRES S. A., MONTHÉY

DOCUMENTATION DU BATIMENT

CENTRE NATIONAL SUISSE / BIBLIOTHÈQUE NATIONALE SUISSE, BERNE

725.82 (494.32)

Curjel, H. : Le Théâtre du Parc, à Granges. (*Parktheater in Grenchen.*) 30 fig., Werk 43 (1956) 5, p. 137-148.

Centre collectif pour localité de quatorze mille habitants (réunions, concerts, représentations théâtrales, conférences, cinéma, expositions, restaurant, hôtel). Simplicité et souplesse de la disposition; souci, dans la construction, de différencier les éléments d'un plan compact, en observant strictement la fonction des divers locaux. E. Gisel, arch. Suisse, Ecole d'architecture de l'Université de Genève, 1956, N° 150.

711.5

Huber, B. : Centres de la vie collective. (*Zentren des Gemeinschaftslebens.*) 8 fig., Werk 43 (1956) 5, p. 133-136.

Problème urgent à cause de la déshumanisation des voies publiques due au trafic. Besoins moindres en Suisse que dans les pays méditerranéens, mais réels. On ne peut plus régler la circulation sans se soucier de considérations d'urbanisme général; solution: centres culturels (Bâle) et centres de quartier. Exemples de Bâle, Rotterdam, Stockholm.

Suisse, Ecole d'architecture de l'Université de Genève, 1956, N° 151.

727.1

Roth, A. : Préface à une étude spéciale consacrée aux écoles. Werk 43 (1956) 4, p. 97.

Problèmes actuels: éclairage. Concentration ou déconcentration des bâtiments. Problème à traiter dans son ensemble et non par unité de classes. Vœux pour une collaboration plus fructueuse.

Suisse, Ecole d'architecture de l'Université de Genève, 1956, N° 152.

728.7

Schmon, L. : Le paradis particulier de vacances. (*Das individuelle Ferienparadis.*) 36 fig., Das Ideale Heim 30 (1956) 6, p. 245-261.

Huit villas de caractère original par les architectes W. Haemig, Gyger-Brack, R. Stuber et Al. Kaenel, W. Burri, P. Schneider-Esleben, Cl. Vital. Villas conçues d'après la personnalité du propriétaire et le cadre naturel: villa pour pêcheur, sur pilotis; rendez-vous de chasse; villa-belvédère; villa de montagne; maison forestière; maison grisonne.

Suisse, Ecole d'architecture de l'Université de Genève, 1956, N° 153.

727.1 (494.25)

Leuzinger, H. ; **Graf, J.**, arch. : Ecole en pavillons à Niederurnen. (*Pavillonschule in Niederurnen.*) 11 fig., Werk 43 (1956) 4, p. 111-114.

Le projet prévoit trois pavillons de quatre classes, avec salles de chant, de gymnastique, et service. Seul un pavillon est achevé.

Suisse, Ecole d'architecture de l'Université de Genève, 1956, N° 154.

725.8 (494.25)

Leuzinger, H. ; **Howald, H.**, arch. : Salle commune à Niederurnen. (*Saalbau in Niederurnen.*) 5 fig., Werk 43 (1956) 5, p. 149.

Salle commune de trois cents places pour manifestations culturelles et fêtes scolaires, dans le voisinage d'une école. Bâtiment hexagonal. Au rez-de-chaussée: foyer et services; la salle à l'étage. Chauffage à air chaud en relation avec l'école.

Suisse, Ecole d'architecture de l'Université de Genève, 1956, N° 155.

727.1 (494.32)

Frey, H., arch. : Petite école à Gunzgen, près d'Olten. (*Kleinschulhaus in Gunzgen bei Olten.*) 9 fig., Werk 43 (1956) 4, p. 117-119.

Bâtiment de quatre classes, disposées de part et d'autre d'un couloir médian, avec éclairage bilatéral; il est relié par un préau couvert et des services à la salle de gymnastique. Coût extrêmement modique.

Suisse, Ecole d'architecture de l'Université de Genève, 1956, N° 156.

728.7

Hochloch, H., arch. : Foyers intimes. (*Heimstätten der Geselligkeit.*) 13 fig., Das Ideale Heim 30 (1956) 7, p. 287-292.

1. Maison d'un industriel: sur deux niveaux, avec réception et habitation familiale. — 2. Maison d'un artiste, pour un couple.

Suisse, Ecole d'architecture de l'Université de Genève, 1956, N° 157.

643.3

Cuisines de maisons de maîtres équipées d'appareils à gaz. 7 fig., Le Gaz dans l'habitation moderne 9 (1956) 1, p. 1-3. Trois exemples d'installations réussies.

Suisse, Ecole d'architecture de l'Université de Genève, 1956, N° 158.

728.7 (494.45)

De la **construction** sur les rives du Léman. 13 fig., Le Gaz dans l'habitation moderne 9 (1956) 2, p. 5-8.

Villas et immeubles exécutés dans la région de Vevey-Montreux où le gaz est employé. Rationalisation moindre des cuisines qu'en Suisse alémanique où les domestiques sont plus rares.

Suisse, Ecole d'architecture de l'Université de Genève, 1956, N° 159.

711.1

Hoechel, A. : Normes graphiques pour la présentation des plans d'urbanisme. 9 fig., Bull. techn. Suisse romande 82 (1956) 12, 9 juin, p. 181-198.

1. Généralités: présentations monochrome, bichrome, polychrome; objets à présenter, éléments du système de normalisation. — 2. Trames: mode d'utilisation, échelles des documents de base, analyse et projet, habitation, industrie et artisanat, commerce, magasins, entrepôts, affaires, bureaux, banques, circulation, eaux, lacs, mers, jardins publics, parcs, réserve naturelle, trames par signes, bois et forêts, vignobles, marécages. — 3. Lignes. — 4. Signes. — 5. Sigles. — 6. Chiffres. — 7. Présentation polychrome.

Suisse, E.P.U.L., Lausanne, 1956, N° 160.

727.2 (494.45)

Concours de projets pour l'étude des plans d'un Collège secondaire mixte à Béthusy, Lausanne. 29 fig., Bull. techn. Suisse romande 82 (1956) 18, 1^{er} septembre, p. 305-318.

Extrait du règlement, spécification des locaux, extrait du rapport du jury, conclusions, jugement du jury.

Suisse, E.P.U.L., Lausanne, 1956, N° 161.

69.003

Nicod, Cl. : Les frais d'entretien dans les immeubles anciens. Bull. immobilier suisse 38 (1956) 14, 14 septembre, p. 17-20.

Frais d'entretien en tant qu'élément du revenu locatif, coût effectif des frais d'entretien: maçonnerie, carrelage, charpente, couverture, ferblanterie, appareillage, chauffage, menuiserie, parquets, plâtrerie-peinture, vitrerie. Situation réelle du propriétaire, quelques considérations de M. le conseiller fédéral Hohenstein.

Suisse, E.P.U.L., Lausanne, 1956, N° 162.



5 compresseurs «ROTASCO» pour la réfrigération
les entrepôts frigorifiques

ESCHER WYSS

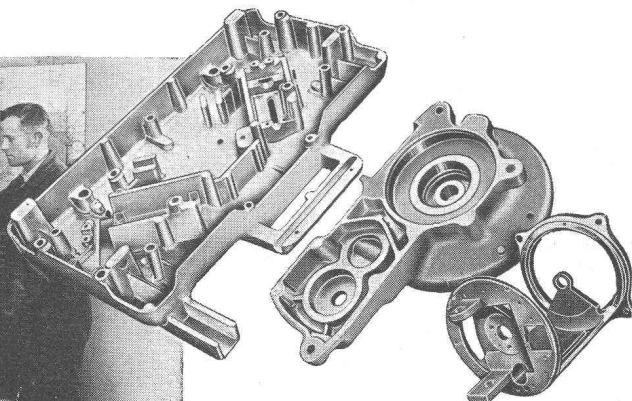
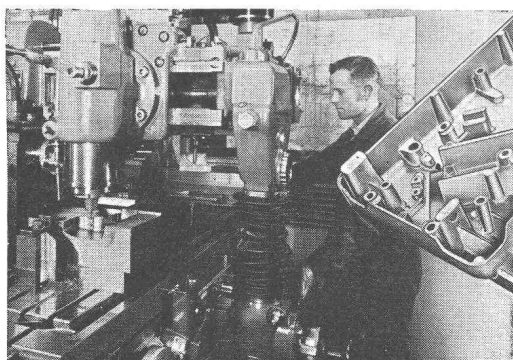
ZURICH

Nos spécialités :

- Turbines hydrauliques**
- Pompes**
- Conduites forcées**
- Hélices marines à pas variable**
- Turbines à vapeur**
- Chaudières à vapeur et réservoirs**
- Turbo-compresseurs et ventilateurs à hélice**
- Installations d'évaporation**
- Pompes à chaleur**
- Machines frigorifiques**
- Essoreuses pour l'industrie**
- Produits de fonderie**

Représentant à Lausanne :

J. MAYENFISCH, Ing. EPZ, 6 av. Druey



INCA

Nous disposons non seulement de plus de 30 ans d'expérience, mais aussi de personnel technique et d'ouvriers expérimentés et de machines des plus modernes dans nos départements de fabrication et dans notre laboratoire de recherche et de contrôle. Soumettez-nous donc les problèmes qui vous intéressent et nous nous ferons un plaisir de vous conseiller sans aucun engagement de votre part.

FONTE SOUS PRESSION · MATRIÇAGE A CHAUD · FABRICATION D'APPAREILS

INJECTA SA

Teufenthal / Aarau ☎ (064) 3 82 77

Jacques Micheli Ing. électr. dipl. E. P. F.

● Conseil en propriété industrielle

- Brevets d'invention
- Marques de fabrique
- Dessins et modèles

Rue Diday 12 - Genève

Téléphone 24 22 70

BREVETS D'INVENTION

A. BUGNION

Physicien diplômé de l'Ecole Polytechnique fédérale
Ancien élève de l'Ecole supérieure d'Electricité à Paris.
Ancien expert à l'Office fédéral de la Propriété intellectuelle

GENÈVE 20, rue de la Cité
LAUSANNE 12, rue Mauborget

Jour de réception : jeudi après midi

LA CHAUX-DE-FONDS 66, rue Léopold-Robert
Jour de réception : mardi après-midi

DOCUMENTATION DU BATIMENT

CENTRE NATIONAL SUISSE / BIBLIOTHÈQUE NATIONALE SUISSE, BERNE

728.28 (494)

Jeanneret, P. : En Suisse, les immeubles-tours ne sont pas des gratte-ciel. J. Construction Suisse romande 31 (1956) 10, mai, p. 550-551.

A Zurich, un nouveau règlement a été admis par le peuple ; où l'on est loin de la conception américaine ; pourquoi construit-on des immeubles-tours ? L'immeuble-tour, une exception.

Suisse, E.P.U.L., Lausanne, 1956, N° 163.

691.576

Les **couleurs** fixes à la lumière. J. Construction Suisse romande 31 (1956) 10, mai, p. 562-564.

Pâlisement des couleurs sous l'influence de la lumière : pigments de mauvaise qualité, contrôle des pigments sur leur fixité ; solidité à la lumière et durabilité sont la qualité la plus importante des pigments, fixité est un problème technique et une question de prix.

Suisse, E.P.U.L., Lausanne, 1956, N° 164.

697.94 : 628.8

Bächer, P. : Le conditionnement d'air dans les ateliers de mécanique. 5 fig., J. Construction Suisse romande 31 (1956) 10, mai, p. 569-572.

Installation de climatisation, conditions pour le fonctionnement économique d'une installation de climatisation, tâches posées aux systèmes de ventilation et de climatisation. Installations exécutées.

Suisse, E.P.U.L., Lausanne, 1956, N° 165.

666.97

Siegrist, A. : Effet du moment d'application d'un produit d'étanchéité sur la qualité du béton. J. Construction Suisse romande 31 (1956) 10, mai, p. 573-574.

Méthodes d'essai, perte d'humidité, résistance à l'abrasion, résistance à la compression, rapport E/C.

Suisse, E.P.U.L., Lausanne, 1956, N° 166.

728.28 (494.45)

Jeanneret, P. : Des immeubles-tours dans le canton de Vaud ? J. Construction Suisse romande 31 (1956) 11, juin, p. 639-640.

Peu d'enthousiasme, aucune opposition systématique, directives établies par l'Association suisse pour le plan d'aménagement national.

Suisse, E.P.U.L., Lausanne, 1956, N° 167.

624.028.6 : 69.028.6

Siegrist, A. : Le béton armé translucide. J. Construction Suisse romande 31 (1956) 11, juin, p. 644-646.

Pose des pavés en verre, étanchéité des joints, exécution de l'ouvrage ; pose des briques en verre, principe de pose, dimensions des panneaux, ferrailage, mortier, joints, exécution de l'ouvrage.

Suisse, E.P.U.L., Lausanne, 1956, N° 168.

69.002.2

Siegrist, A. : Industrialisation du bâtiment. J. Construction Suisse romande 31 (1956) 12, juin, p. 681-683.

Nécessité de la mécanisation des chantiers, organisation rationnelle des chantiers, coordination du second œuvre, modulation, préfabrication.

Suisse, E.P.U.L., Lausanne, 1956, N° 169.

728.28 (45)

Le **gratte-ciel** de Milan. 5 fig., J. Construction Suisse romande 31 (1956) 12, juin, p. 688-694.

Description, architecture, installations, détails, éléments et indications de dimensions, quantités de matériaux employés pour la construction et les installations, puissance des installations.

Suisse, E.P.U.L., Lausanne, 1956, N° 170.

535.6 : 72

Guiette, R. : La couleur dans l'architecture. J. Construction Suisse romande 31 (1956) 12, juin, p. 697-703.

Chromatisme dans l'art architectural, rôle de la couleur dans les surfaces architecturales, polychromie dans certains cas, illusions optiques pouvant parer aux défauts des surfaces, couleurs au service de la signalisation dans l'architecture.

Suisse, E.P.U.L., Lausanne, 1956, N° 171.

7.033.5

Patanè, G. : Le gothique transalpin. J. Construction Suisse romande 31 (1956) 12, juin, p. 707-709.

Paradoxe gothique, principe ogival, origines du style ogival, maîtres comasques, élaboration du gothique, retour en Italie, malaise italo-gothique, gothique transalpin, XIII^e siècle, vers la Renaissance, gothique vénitien, exception, Renaissance.

Suisse, E.P.U.L., Lausanne, 1956, N° 172.

69.003 : 728.2.003 (494.45)

Jeanneret, P. : Dans le canton de Vaud, près de 30 millions provenant des fonds de l'A.V.S. ont été utilisés pour la construction de logements économiques. 2 fig., J. Construction Suisse romande 31 (1956) 12, juin, p. 710-713.

Démolitions pas compensées, villes tentaculaires, démolitions se poursuivent, non-responsabilité du Contrôle des prix, appartements trop chers, une mise en garde, appel à l'initiative privée, prodiges d'économie, quelques réalisations intéressantes : construction de deux immeubles à loyer bas à Montreux.

Suisse, E.P.U.L., Lausanne, 1956, N° 173.

691.834 : 696

Siegrist, A. : Le tube en cuivre dans le bâtiment. J. Construction Suisse romande 31 (1956) 12, juin, p. 715-717.

Fabrication, adduction d'eau, résistance des tubes en cuivre au gel, dilatation, canalisations enterrées, canalisations d'évacuation, canalisations de chauffage, installation de canalisations de gaz, cuivre et santé, mise en œuvre des tubes en cuivre, raccords à serrage mécanique, raccords à souder par capillarité, assemblage direct, sans raccord intermédiaire, par façonnage du tube.

Suisse, E.P.U.L., Lausanne, 1956, N° 174.

674.02

Siegrist, A. : Techniques modernes d'utilisation du bois aux Etats-Unis. J. Construction Suisse romande 31 (1956) 13, 14, juillet, p. 753-754, 825-827, 15, 16, août, p. 888-889, 929-930.

Machines d'abattage et de transformation, scies mécaniques d'abattage, chargeurs mobiles, combinaison de chargeurs automobiles avec appareils de sciage, écorceuses et défibreuses, scies mobiles et trancheuses, bois collés, charpentes lamellées, bois contreplaqués, matériaux « sandwich », procédés de conditionnement, conservation du bois, traitement ignifuge, méthodes de séchage, chauffage diélectrique à haute fréquence, diverses superstructures, bois améliorés, impreg, compreg, staypak et staywood, transformation chimique du bois, transformation en pâte, hydrolyse pour la production de matières plastiques et de carton, conclusions générales.

Suisse, E.P.U.L., Lausanne, 1956, N° 175.

691.576

Couleurs en pâte pour teinter dans une forme utilitaire nouvelle. J. Construction Suisse romande 31 (1956) 13, juillet, p. 760.

Différences entre peintures à l'eau et peintures à l'huile, pâte à teinter en mélangeant des couleurs avec ces peintures, procédés très pratiques dans tous les domaines d'application.

Suisse, E.P.U.L., Lausanne, 1956, N° 176.

FABRICATION EN SÉRIE DE TOUS ARTICLES

EN TOLE DE FER, CUIVRE, LAITON, ALUMINIUM
ET ALLIAGES

Socles pour machines

Repoussage, étirage, estampage, découpage

USINE DECKER, S. A., Neuchâtel

Téléphone (088) 5 14 42

ENTREPRISE DE TRAVAUX PUBLICS ET BATIMENT A GENÈVE

cherche pour son bureau d'études

un ingénieur ou technicien diplômé

ayant de préférence quelques années de pratique dans le génie civil ou le béton armé.

Situation stable et bien rémunérée; travail très varié et intéressant pour candidat cultivé ayant de l'initiative, des aptitudes de chef et le sens des responsabilités.

Faire offres détaillées, avec prétentions de salaire, sous chiffre **AS 7094 G, Annonces Suisses S. A., « ASSA », Genève.**

BREVETS D'INVENTION MARQUES - MODÈLES - EXPERTISES TRADUCTIONS

EDMOND LAUBER

Ingénieur diplômé de l'Ecole Polytechnique Fédérale

Ancien ingénieur chef-constructeur de la
Société Alsacienne de Constructions Mécaniques, à Belfort

Ex-professeur au Technicum du Locle

Membre de la Société Suisse de Chronométrie
et de la Société Chronométrique de France

RENDEZ-VOUS SUR PLACE

2, rue de l'Ecole de Chimie GENÈVE Tél. (022) 25 31 88

TECHNICIEN-ARCHITECTE

expérimenté, très bonnes références, cherche place dans entreprise ou bureau d'architecte à Genève.

Ecrire sous chiffre **AS 16 319 G, Annonces Suisses S. A., « ASSA », Genève.**

BREVETS D'INVENTION

MARQUES DE FABRIQUE — DESSINS — MODÈLES
CONSULTATIONS — EXPERTISES

ANDRÉ SCHOTT

INGÉNIEUR-
CONSEIL

Bld. du Théâtre 5 GENÈVE

Tél. 250 398

OFFRES D'EXPLOITATION DE BREVETS D'INVENTION

DÉRIAZ, KIRKER & C^{IE}

CONSEILS EN PROPRIÉTÉ INDUSTRIELLE
— MAISON FONDÉE EN 1877 — GENEVE

Les propriétaires des brevets suisses suivants désirent entrer en relation avec des industriels suisses, en vue de l'exploitation de ces brevets :

- 285.622 Verfahren zur Herstellung eines diuretisch wirksamen substituierten 2,4-Diamino-1,3,5-triazins.
- 273.771 Procédé de revêtement de surfaces métalliques et revêtement obtenu par ce procédé.
- 295.387 Procédé d'hydrogénation catalytique.
- 297.006 Catalyseur d'hydrogénation et procédé de préparation de celui-ci.
- 295.395 Procédé de fabrication du phénol.
- 298.454 Rembourrage en caoutchouc mousse.
- 296.705 Apparecchio per preparare miscele dosate di liquidi e per misurare il quantitativo di miscela erogata.
- 279.159 Propellerverstelleinrichtung mit Servomotor für Schiffe, Pumpen oder Turbinen.
- 293.572 Appareil pour le traitement par radiations d'un fluide.
- 293.573 Appareil pour le traitement par radiations d'un fluide.
- 293.793 Elektronenröhre.

Pour tous renseignements, s'adresser à MM. **DÉRIAZ, KIRKER & Cie**, ingénieurs-conseils, 14, rue du Mont-Blanc, Genève.

COMMUNE DE NYON SERVICES INDUSTRIELS

La Municipalité de Nyon, pour son Service de l'électricité, met au concours un poste nouveau de

CONTROLEUR BREVÉTÉ DES INSTALLATIONS ÉLECTRIQUES

Age maximum 30 ans. Diplôme de maîtrise d'installateur électricien ou certificat de contrôleur, délivré par l'inspectat fédéral des installations à courant fort, exigé.

Traitement: selon statut du personnel.

Entrée en fonctions: à convenir.

Faire offres manuscrites, avec curriculum vitæ, copies de certificat et diplôme, photo au **Greffe municipal de Nyon**, jusqu'au 19 janvier 1957.

Nyon, le 14 décembre 1956.

La Municipalité.

GÉNIE CIVIL BÉTON ARMÉ MAÇONNERIE GYPSERIE PEINTURE

COOPÉRATIVE DES



OUVRIERS DU BÂTIMENT

BEAULIEU 11

LAUSANNE

Tél. 22 19 17

Carnets de dépôts 4 1/2 %

Le poste de

REPLAÇANT DE L'INSPECTEUR FÉDÉRAL EN CHEF DES TRAVAUX PUBLICS

(ayant le rang de sous-directeur)

est à repourvoir pour le début de 1957.

Conditions à remplir: Etudes universitaires complètes d'ingénieur, connaissance approfondie des travaux du génie civil, de préférence des travaux hydrauliques. Habilité à traiter avec les autorités et d'autres instances, être capable de rédiger des rapports.

La préférence sera donnée à un candidat de langue maternelle française; bonne connaissance de l'allemand exigée.

Traitement et entrée en fonctions à convenir.

Prière d'adresser offre manuscrite avec curriculum vitae, attestations sur les études faites et l'activité pratique exercée à l'**Inspection fédérale des travaux publics, Monbijoustrasse 45, Berne.**

Le Corps des gardes-fortifications cherche

2 techniciens

Conditions: technicien diplômé du génie civil ou du bâtiment, bénéficiant d'une certaine expérience. Officier subalterne ou capitaine, de langue maternelle allemande ou française. Dans ce dernier cas, des connaissances approfondies de l'allemand sont indispensables.

un certain nombre de dessinateurs

Conditions: dessinateur diplômé du génie civil ou du bâtiment, possédant une certaine expérience. Appointé ou soldat. Langue maternelle: l'allemand ou le français.

Adresser des offres complètes (curriculum vitae, certificats, références) au **Service du génie et des fortifications, 50, Marzistrasse, Berne.**

CHEMIN DE FER

LAUSANNE-ÉCHALLENS-BERCHER

Par suite de la démission du titulaire pour limite d'âge, la place de

DIRECTEUR

est à repourvoir. Entrée: 1^{er} mai 1957. Domicile: Echallens.

Offre écrite détaillée à M. le D^r N. Bosset, président du Conseil d'administration, 2, place de la Navigation, Ouchy, Lausanne.

On cherche

Technicien ou dessinateur en bâtiment

dans bureau d'architecture du Jura bernois.

Faire offres sous chiffre **AS 851 J**, aux **Annonces Suisses S. A., « ASSA », Bienne.**

ATELIER DE MÉCANIQUE

Nous aimerions acheter l'inventaire complet d'un petit atelier de mécanique de précision ou d'outillage, machines bien entretenues, si possible de construction moderne, qui dispose au moins de trois places de travail.

Le vendeur pourrait, selon son désir, diriger l'atelier ou collaborer sous une autre forme.

Nous vous prions de faire vos offres sous chiffre **AS 15 546 J** aux **Annonces Suisses S. A., « ASSA », Bienne.**

Administration fédérale cherche

des ingénieurs et des techniciens en génie civil

capables d'assumer la surveillance de travaux importants.

Adresser des offres complètes (curriculum vitae, certificats, références) au **Service du génie et des fortifications, 50, Marzistrasse, Berne.**

LA DIRECTION DES TRAVAUX PUBLICS DE LA VILLE DE LA CHAUX-DE-FONDS

recherche, pour entrée en fonctions immédiate

un dessinateur en génie civil

Traitement à convenir.

Faire offre manuscrite avec curriculum vitae à la **Direction des Travaux publics, 18, rue du Marché, La Chaux-de-Fonds.**



+GF+

+GF+ La fonderie d'acier pour éléments de turbines hydrauliques



Couronne Pelton

monobloc pour une turbine de 140 000 CH pour Kemano (Canada), réalisée en acier moulé électrique inoxydable **+GF+** COR 13.65, contenant 13% de chrome.

Poids: 15 tonnes
Diamètre: 4270 mm

Georges Fischer Société Anonyme, Schaffhouse

Téléphone : (053) 5 60 31 / 5 70 31

Bureau de Lausanne:
55, Galeries du Commerce
Téléphone: (021) 22 15 12