

Zeitschrift: Bulletin technique de la Suisse romande
Band: 82 (1956)
Heft: 8: Foire suisse d'échantillons, Bâle, 14-24 avril 1956

Werbung

Nutzungsbedingungen

Die ETH-Bibliothek ist die Anbieterin der digitalisierten Zeitschriften. Sie besitzt keine Urheberrechte an den Zeitschriften und ist nicht verantwortlich für deren Inhalte. Die Rechte liegen in der Regel bei den Herausgebern beziehungsweise den externen Rechteinhabern. [Siehe Rechtliche Hinweise.](#)

Conditions d'utilisation

L'ETH Library est le fournisseur des revues numérisées. Elle ne détient aucun droit d'auteur sur les revues et n'est pas responsable de leur contenu. En règle générale, les droits sont détenus par les éditeurs ou les détenteurs de droits externes. [Voir Informations légales.](#)

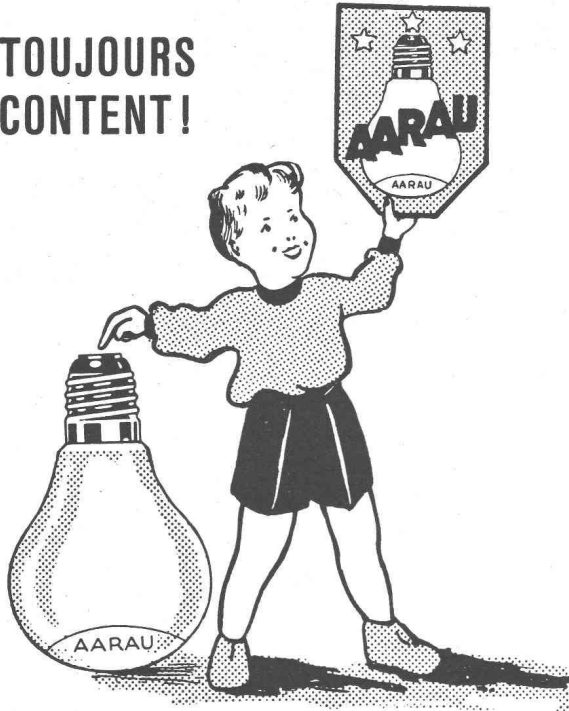
Terms of use

The ETH Library is the provider of the digitised journals. It does not own any copyrights to the journals and is not responsible for their content. The rights usually lie with the publishers or the external rights holders. [See Legal notice.](#)

Download PDF: 16.03.2025

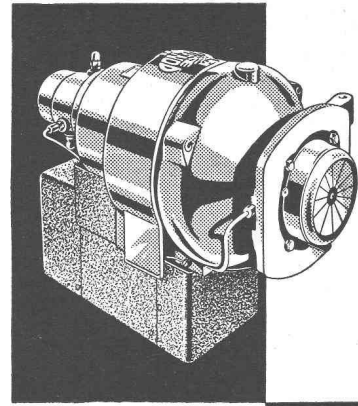
ETH-Bibliothek Zürich, E-Periodica, <https://www.e-periodica.ch>

**TOUJOURS
CONTENT !**



LAMPE „AARAU“

USINES DE LAMPES ÉLECTRIQUES AARAU S. A.



BRULEURS A MAZOUT DE TOUTES PUISSANCES

CUENOD

ATELIERS DES CHARMILLES S. A. USINE DE CHATELAINE
GENÈVE TÉL. 33 24 40

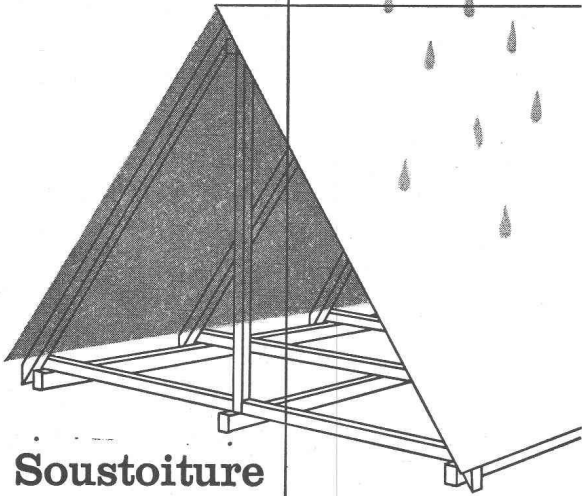
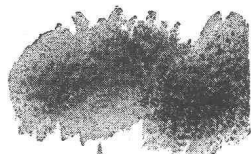
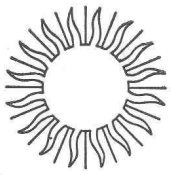
FOIRE DE BALE Stand 2914 Halle 8

*La fenêtre
métallique
de demain :*

ELUMIN

HARTMANN & CIE S.A.

BIENNE — LAUSANNE



Soustoire

Les plaques fixées directement sur les chevrons constituent la meilleure protection contre la pénétration de l'humidité, de la poussière et de la neige, ainsi que contre le feu. De grand format et légères, leur pose est rapide et facile.

Eternit

Eternit S.A. Niederurnen
Téléphone 058 415 55

Circulateurs **pedecta**

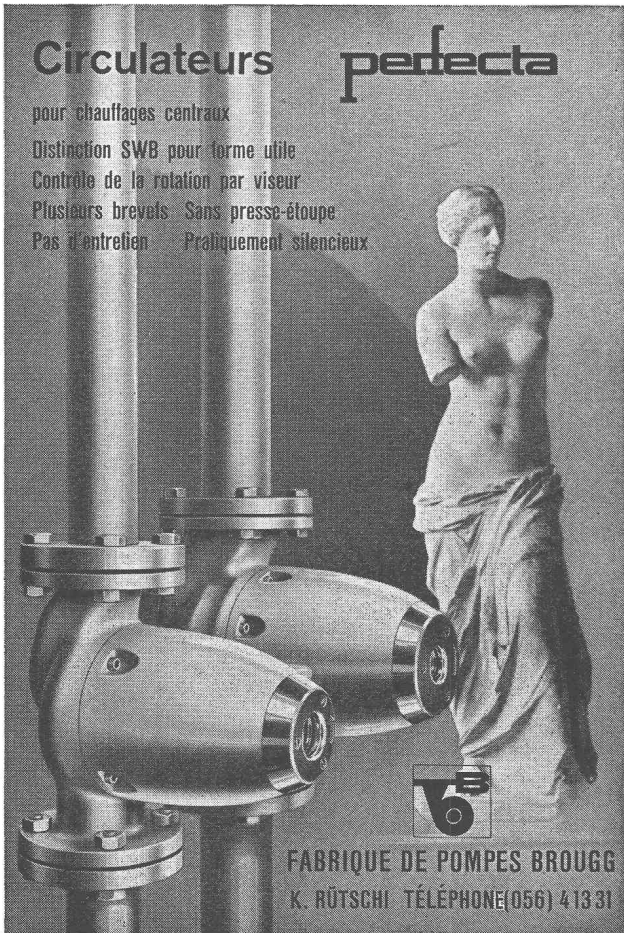
pour chauffages centraux

Distinction SWB pour forme utile

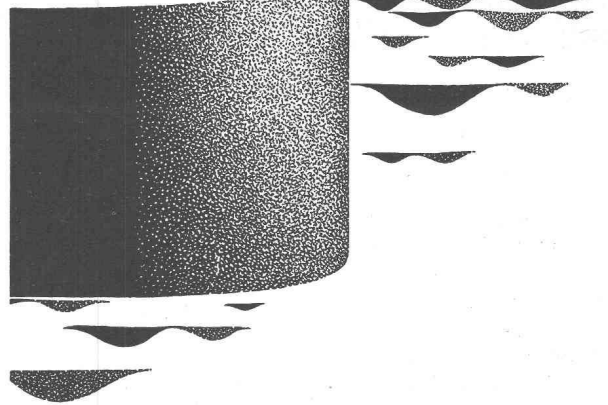
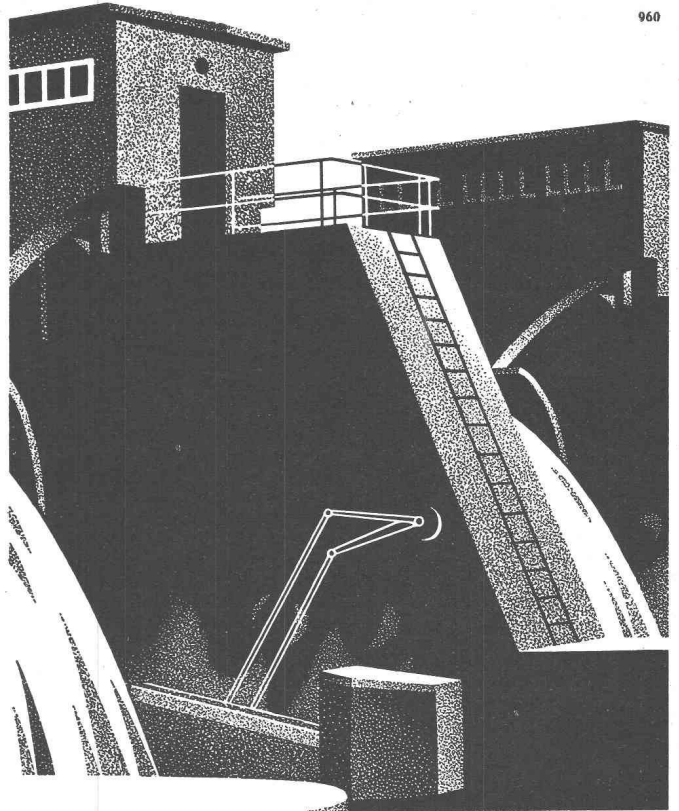
Contrôle de la rotation par viseur

Plusieurs brevets Sans presse-étoupe

Pas d'entretien Pratiquement silencieux



FABRIQUE DE POMPES BROUËG
K. RÜTSCHI TÉLÉPHONE(056) 4 13 31



Vannes de barrages
treuils
grilles d'entrée
râteaux dégrilleurs
batardeaux
grues pour halles des machines

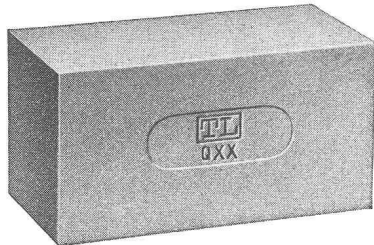
DE ROLL

Société des
Usines de Louis de Roll S.A.
Usine de Berne



Produits réfractaires

Chamotte Corindon Sillimanite
Carbure de Silice



Carreaux en grès
en diverses couleurs

Tonwerk Lausen AG

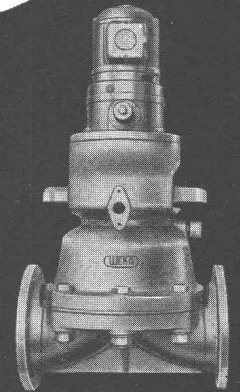


Soupapes à membrane

constructions brevetées

pour commande à main
hydraulique
pneumatique
électrique

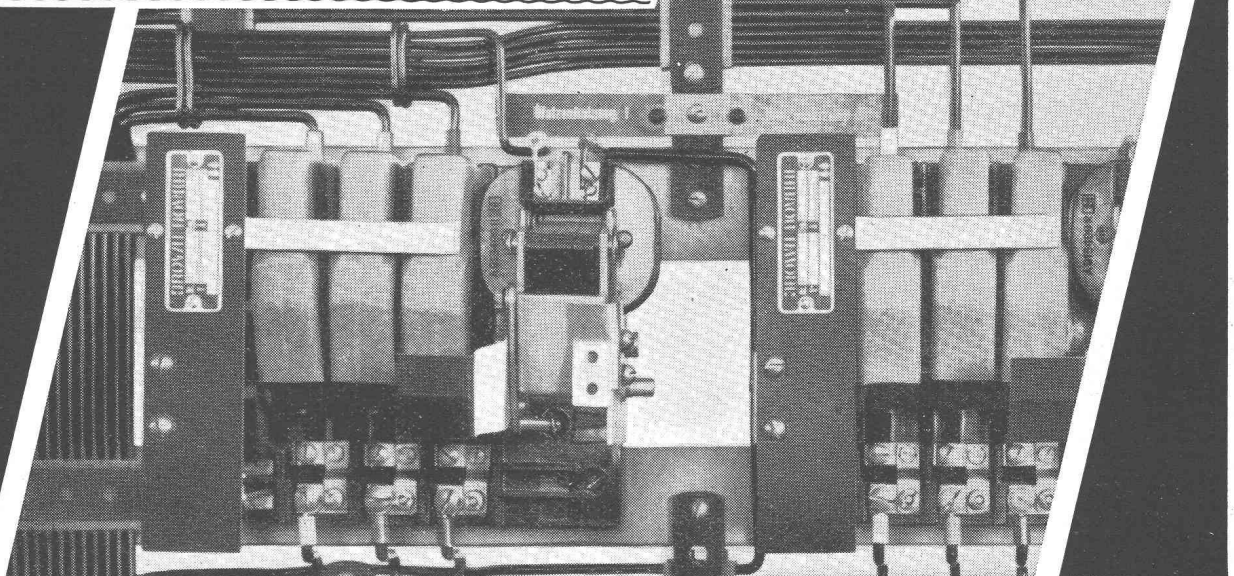
Soupapes livrables dans
toutes les matières usu-
elles



WEKA AG. WETZIKON-ZCH.
TELEFON (051) 97 83 02

Visitez notre Stand n° 1358, Halle 5, Foire de Bâle

BREITENBACH



**fils de connexion, d'installation et d'appareillage
 Pare-étincelles et pièces de tout genre en Stéatite**

Matériaux isolants, fils et câbles isolés pour tous les domaines de l'électrotechnique



La marque
garante de
qualité depuis
plus de 50 ans

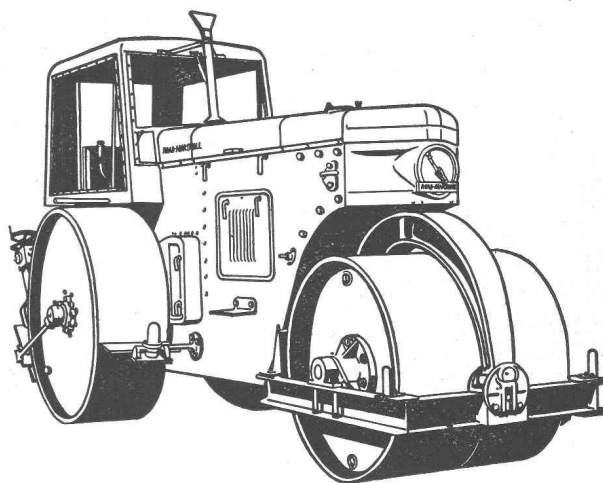
FABRIQUE SUISSE D'ISOLANTS
BREITENBACH près Bâle



Rouleaux compresseurs de renommée mondiale

**M
A
R
S
H
A
L
L**

Trijantes de 6-15 tonnes
Moteur Diesel 4 cylindres
Accouplement hydraulique
Pression variable
Défonceuses à 1-2 et 3 pointes
attelées à l'essieu et utilisables
indifféremment des deux côtés
du rouleau

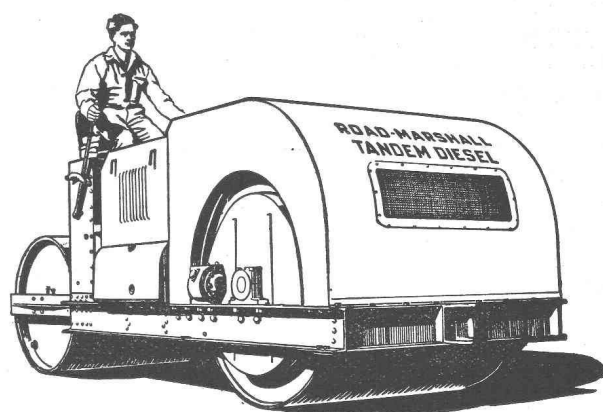


Stock

Service

Tandem de 1,75 - 2,5 tonnes,
moteur à benzine à 2 cylindres
horizontaux opposés

Tandem de 5,5 - 8 tonnes à
moteur diesel 4 cylindres



Importateur-distributeur
exclusif pour la Suisse :

SOCIÉTÉ ANONYME

**JOLY Bureau technique
Machines Lausanne**

Téléphone (021) 26 58 12

Avenue Dapples 23

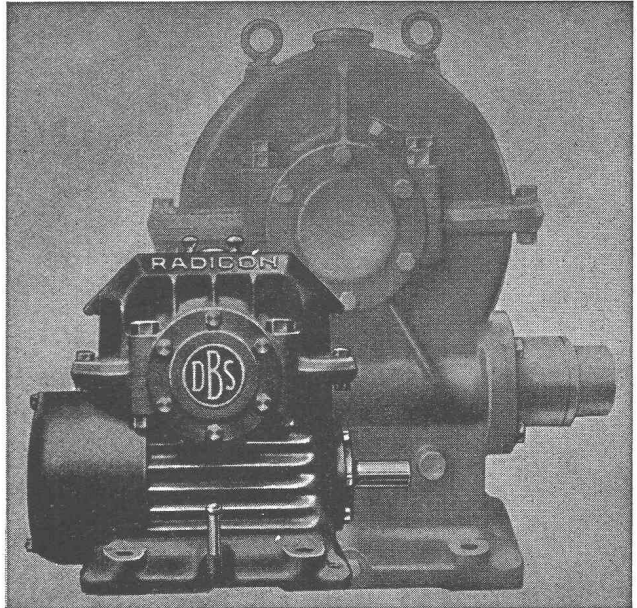


Les burins de tour
garantissent un rendement
supérieur constant

Faites confiance au spécialiste et à son
expérience de plusieurs décades

EDOUARD IFANGER, USTER Tél. (051) 96 92 60

LES RÉDUCTEURS A VIS SANS FIN
RADICON



Encombrement et Frais réduits
Meilleur rendement - Sécurité

En stock chez

W. EMIL KUNZ - ZURICH 27
Gotthardstr. 21 - Tél. (051) 25 29 10

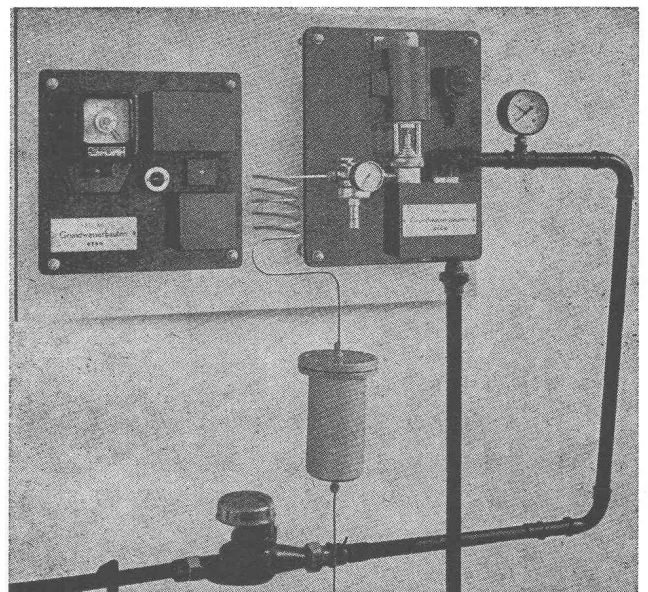
Nouvel appareil de stérilisation des eaux potables, industrielles, de bains, etc.

Principe de dosage automatique de
chlore gazeux sous forme de solution
hypochlorite

CHLORMATIC

BREVET **FEHLMANN**
FABRICATION SUISSE

Avec adaptation spéciale pour la
désinfection de petites et très petites
quantités d'eau



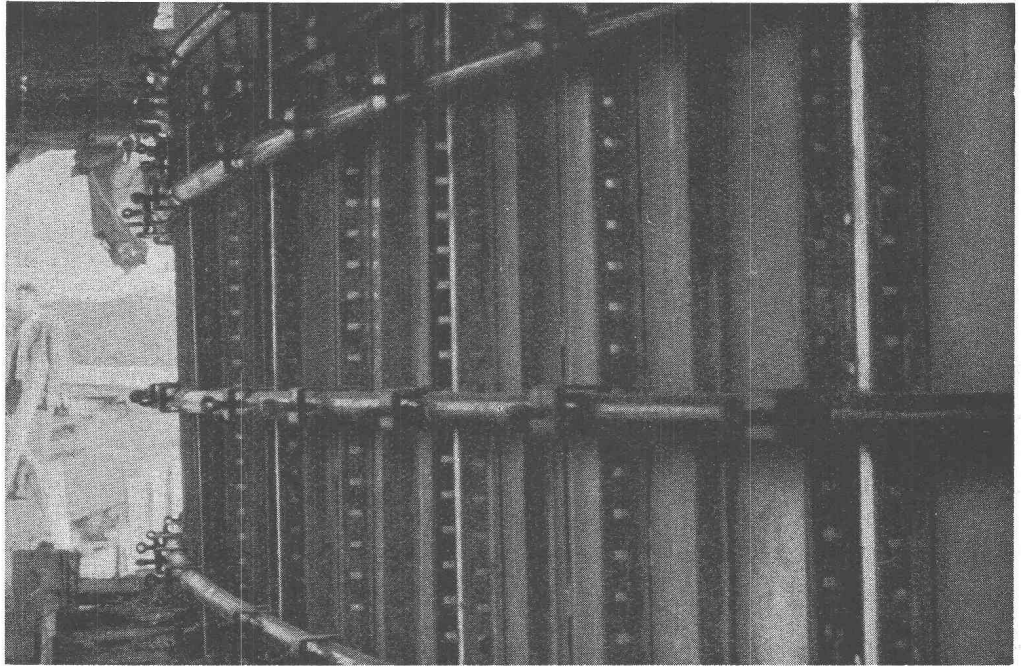
TRAVAUX HYDRAULIQUES S. A. BERNE

22 Zeughausgasse Tél. (031) 2 17 42

ACROW
BANGERTER LYSS

ACROW
BANGERTER LYSS

ACROW
BANGERTER LYSS



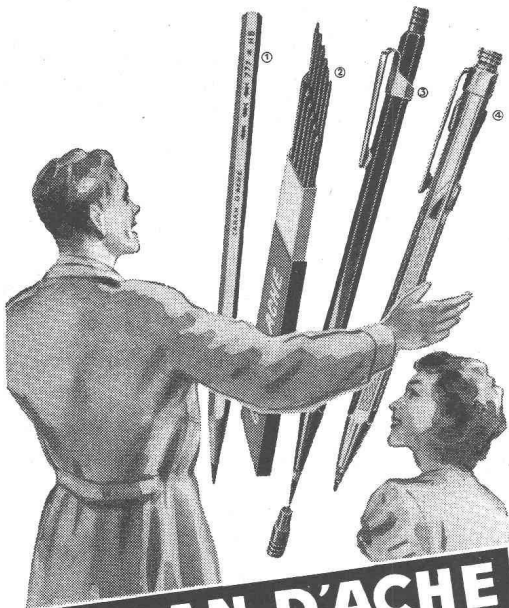
PAR LE COFFRAGE EN ACIER ACROW-WALLFORM DES ÉCONOMIES ÉNORMES!

**RAPIDE
PRÉCIS
SOLIDE**

DEMANDEZ SANS ENGAGEMENT :
PROSPECTUS - VISITE DU REPRÉSENTANT
PROJETS ET DEVIS

A. BANGERTER & CIE SA LYSS ☎ 032 84123
Dép. outillage pour la construction Fabrique de produits en ciment

**Les instruments
de travail
précieux !**



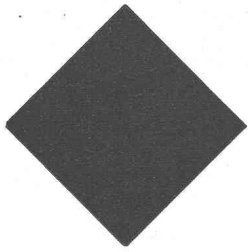
CARAN D'ACHE

1. **Crayons techniques** 17 degrés de dureté minutieusement échelonnés.
2. **Mines graphite colloïdal** (finesse 1/10 de millième de mm).
3. **FIXPENCIL** fonctionnement impeccable et corps indéformable.
4. **Porte-mine à 4 couleurs** avec serrage parfait de la mine par une double pince.



WALO BERTSCHINGER SA

**Génie Civil
Voies ferrées
Sols Industriels
Routes**



**Puissance de déclenchement doublée!
Encombrement latéral inchangé!**

**Disjoncteurs à faible volume d'huile
type VS et VH**

Type VS pour 10, 20, 30 kV

Courant nominal : 1200 A

Puissances de déclenchement : 500, 800, 1000 MVA

Type VH pour 10 kV, courant nominal 2000 A

Nouvelle chambre d'extinction

Dispositif de contact renforcé

Temps de couplage réduit

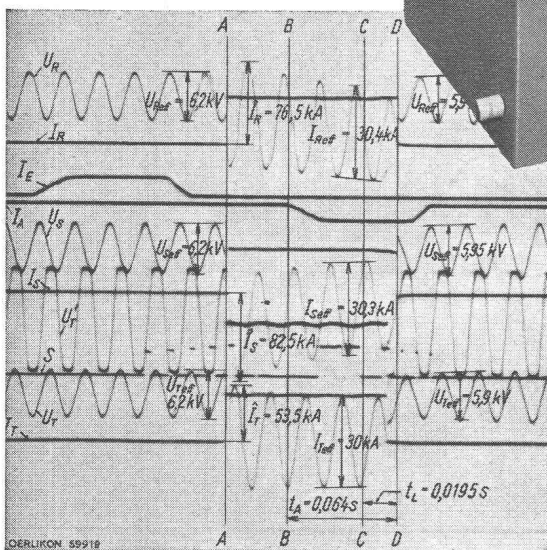
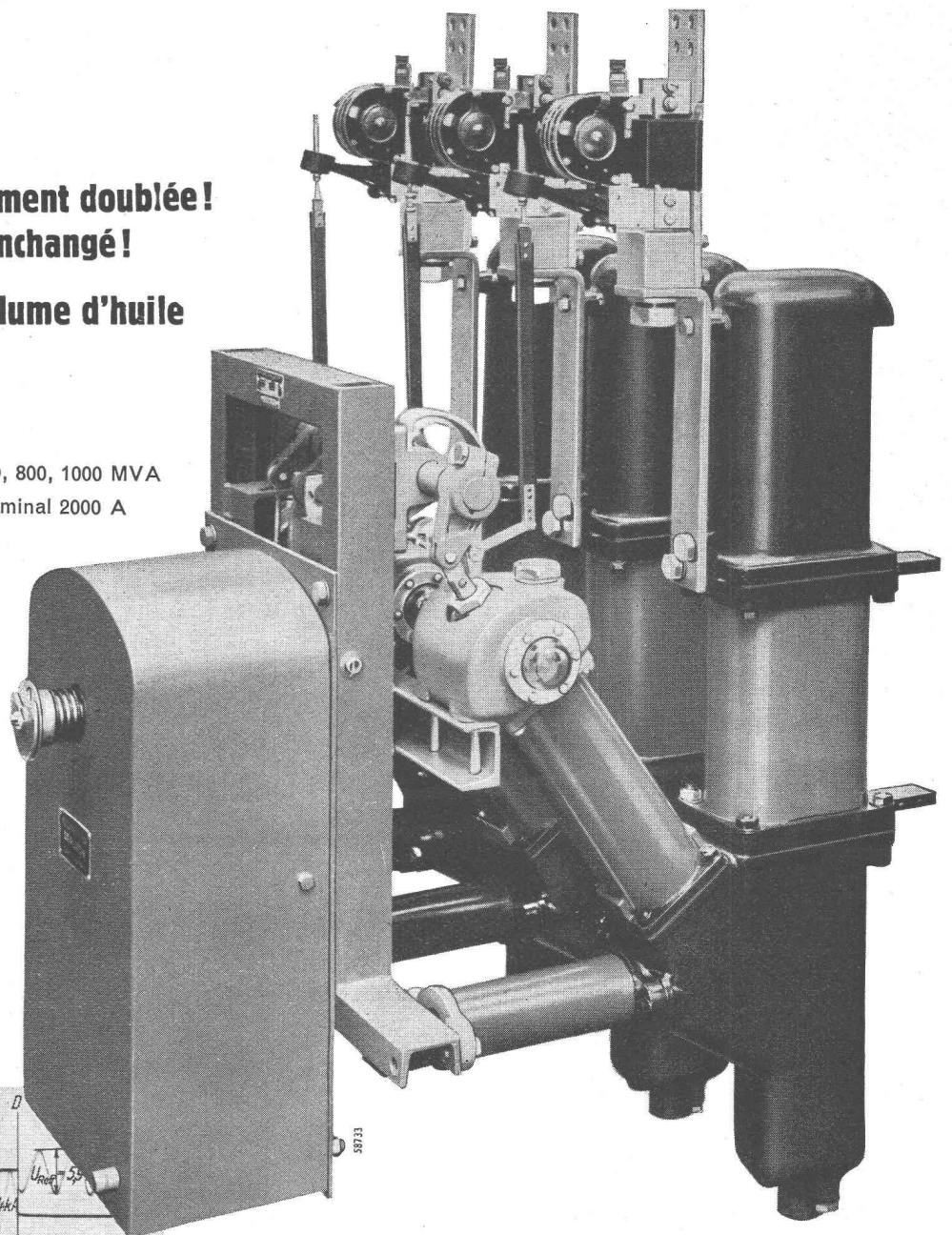
Usure minime des contacts

Révision aisée

Toutes les isolations en Orlite,
donc résistantes au climat tropical

Commande manuelle à ressort ou
commande à distance

Montage aisé sur bâtis ou
en cabines blindées



Disjoncteur à faible volume d'huile type VS 10.12, 10 kV, 1200 A, 500 MVA, avec commande à moteur et déclencheurs à courant principal.

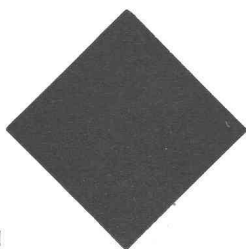
Oscillogramme d'un déclenchement de court-circuit par disjoncteur type VS 10.12; courant de court-circuit 30 000 A, puissance de déclenchement 535 MVA, durée d'arc 0,0195 s, temps de déclenchement 0,054 s.

Cet essai a eu lieu dans les laboratoires de la KEMA (Hollande).

Foire de Bâle : Halle 3, Stand 751

**Ateliers de Construction Oerlikon
Zurich 50**

Bureau de Lausanne : Av. J.-J. Mercier. Tél. 22 35 51



OERLIKON



à la

Foire Suisse de Bâle

du 14 au 24 avril 1956

Hall 3 Stand 781

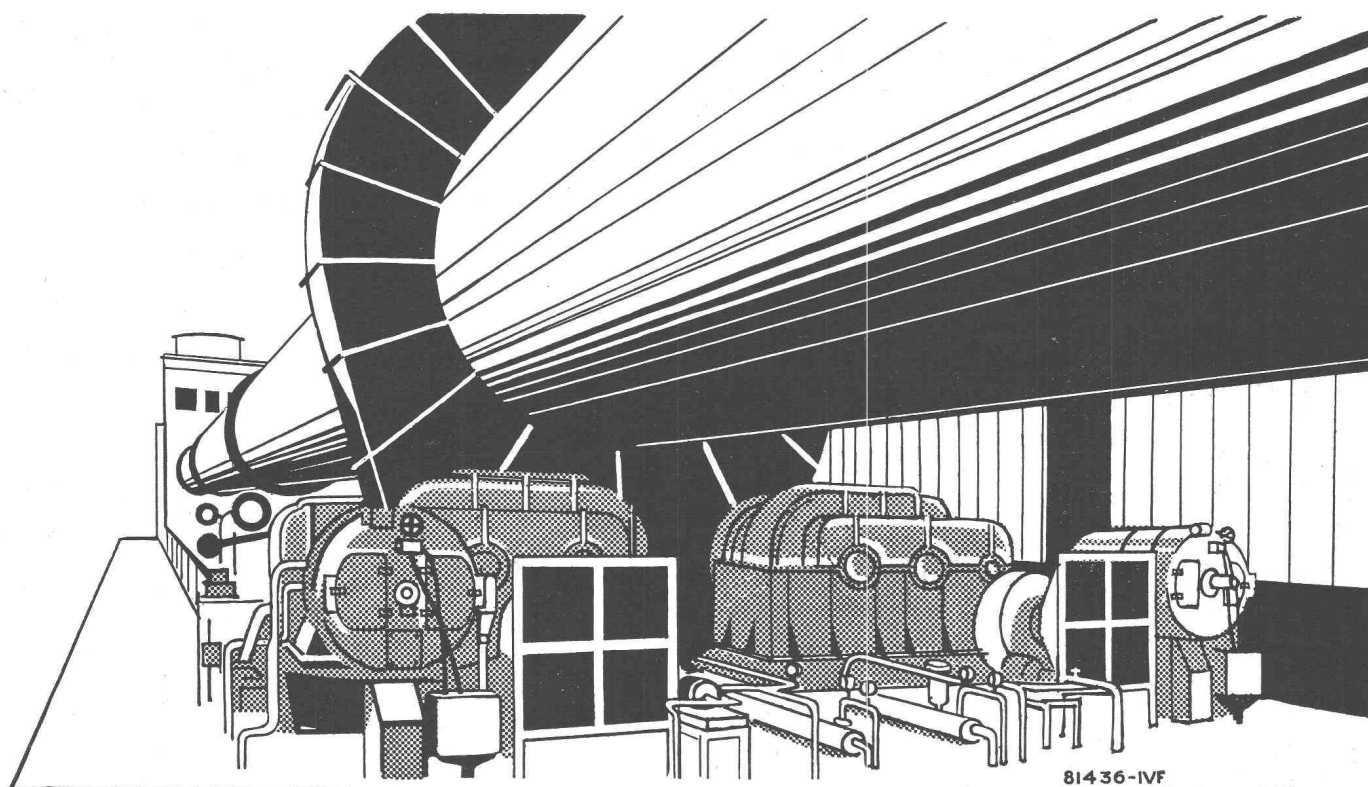
Equipements d'entraînement spéciaux pour l'industrie et l'artisanat. Générateurs HF à usage industriel. Transformateurs de courant et de tension. Appareillage haute et basse tension

Hall 5/6 Stand 1489

Collage automatique du bois par haute fréquence

Hall 6 Stand 1600

Machines à souder électriques



81436-IVF

Deux moteurs triphasés shunt à collecteur de 220 ch entraînent à vitesse réglable de façon continue un des plus grands fours rotatifs du monde

S.A. BROWN, BOVERI & CIE, BADEN

FOIRE DE BALE Halle 7

Avec **l'Air** chauffer
rafraîchir
sécher
déshumidifier
dépoussiérer
humidifier
climatiser

mais comment ? A ce sujet nous vous donnons tous les renseignements à notre stand



Wera S. A. Berne

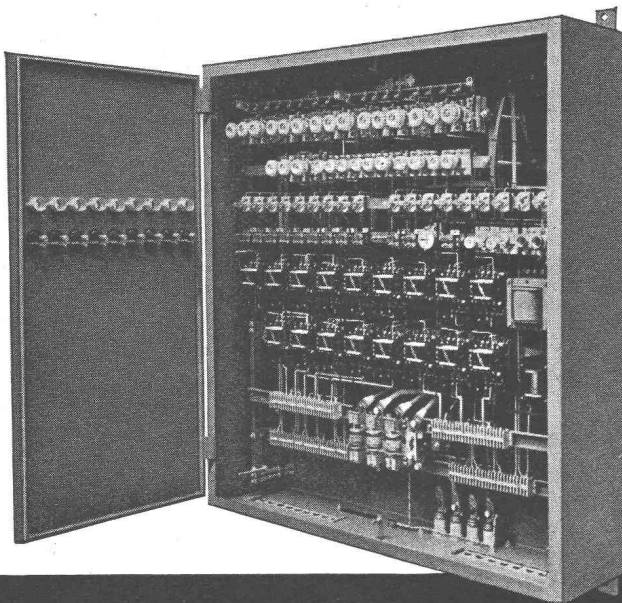
Gerberngasse 23/33 Tél. (031) 39911



- Assurances Accidents
- Responsabilité civile
- Automobiles, Casco,
- Vol et Cautionnements

- Assurances de garantie pour entrepreneurs

Coffrets et armoires de distribution CMC



Nos coffrets et armoires de distribution sont livrés pour montage en saillie ou encastrés, étanches à la poussière et aux aspersion d'eau, dans chaque exécution et grandeur demandée. L'arrangement intérieur est pratique, avec suffisamment d'espace pour le montage; l'extérieur est de goût sobre. Les appareils sont entièrement montés et connectés. Le châssis peut facilement être sorti pour le montage. Bonnes possibilités d'agrandissement. Tous renseignements, documentation ou devis vous sont fournis promptement. Veuillez nous envoyer votre schéma de principe, nous nous chargerons de tout le reste.

Installation de distribution **CMC**

CMC CHARLES MAIER & CIE

Fabrique d'appareils électriques et d'ensembles de distribution


SCHAFFHOUSE

TEL. 053 56131

BUREAU LAUSANNE TELEPHONE 021 22 72 22

Sécheron

Equipements pour centrales électriques



Notre programme de fabrication : Alternateurs et moteurs pour des puissances supérieures à 150 kW. Transformateurs mono- et triphasés pour toutes puissances et tensions. Tous équipements électriques pour la traction. Installations de redresseurs sans pompes, à vapeur de mercure et gaz rare. Régulateurs automatiques ultra-rapides pour les réglages les plus divers. Electrodes et appareils pour la soudure à l'arc.

La production de Sécheron se caractérise par sa qualité.

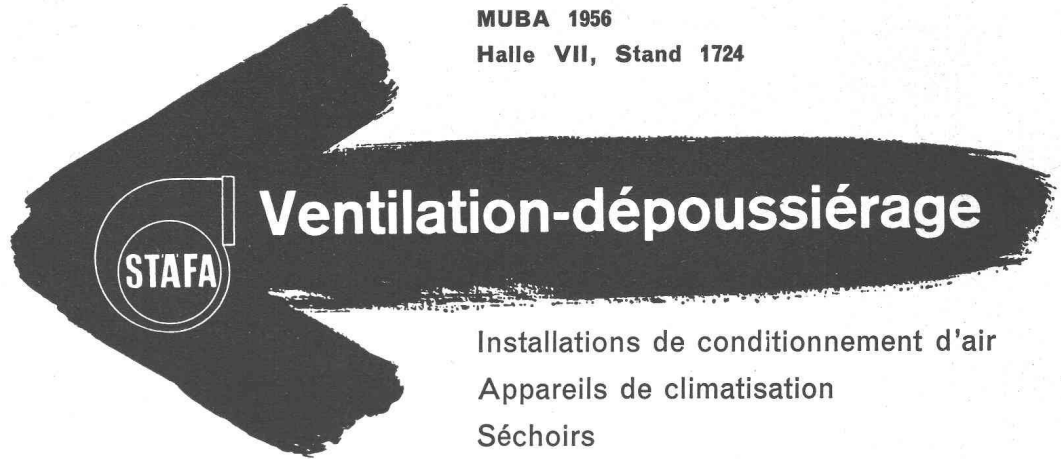
SOCIÉTÉ ANONYME DES ATELIERS DE SÉCHERON / GENÈVE

A la FOIRE DE BALE, visitez nos stands 742, halle 3 et 1520, halle 6

**VENTILATION S.A.
STÄFA**

**Spécialiste dès 1890
Tél. (051) 930136**

**MUBA 1956
Halle VII, Stand 1724**



Installations de conditionnement d'air
Appareils de climatisation
Séchoirs

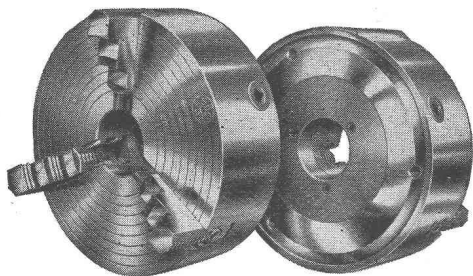
**ED. AERNI-LEUCH
BERNE**

PAPIERS

**CALQUES
MILLIMÉTRÉS
HÉLIOGRAPHIQUES**



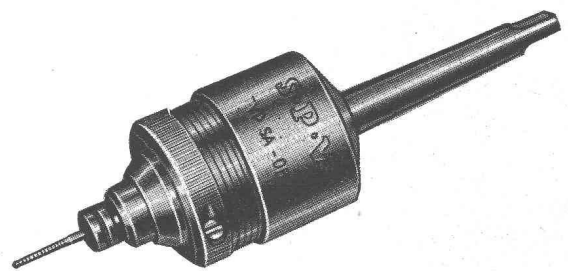
**SCA
MANDRINS DE TOURS**
Diamètre 70—610 mm



Mandrins à 2, 3 et 4 mors, plateaux de tours. Serrage concentrique et mandrins à combinaisons
Corps en fonte spéciale ou en acier
Guidage simple ou double

Walter Meier
MACHINES-OUTILS

MUHLEBACHSTRASSE 11 ZÜRICH TELEPHONE (051) 34 54 00



Têtes de Filetage S. P. V.
avec accouplement de protection contre les surcharges réglable et mouvement axial de construction nouvelle rendant impossible un arrachage du filet dans le métal léger et dans l'acier traité

Walter Meier
MACHINES-OUTILS

MUHLEBACHSTRASSE 11 ZÜRICH TELEPHONE (051) 34 54 00

NOUVEAU

**LA NOUVELLE
ARMOIRE FRIGORIFIQUE
A ENCASTRER
CONTENANCE 50 LITRES**

ELECTROLUX

Forme élégante et moderne, un véritable produit ELECTROLUX avec tous ses avantages

**POUR UN PRIX
EXCEPTIONNELLEMENT
AVANTAGEUX !**

Demandez aujourd'hui encore
une offre détaillée
pour la quantité désirée.

ELECTROLUX SA ZURICH
Badenerstr. 587 Tél. (051) 52 22 00

**10
ANS DE
GARANTIE**

sur l'élément réfrigérateur

**WILD
HEERBRUGG**

**Compas de précision
en acier inoxydable
(en métal massif
sans chromage de surface)**

En vente chez les opticiens et dans les papeteries



L'exécution d'installations modernes pour lumière, force et chaleur, ainsi que tous genres d'installations et fournitures pour téléphone et courant faible sont une

**QUESTION
DE
CONFIANCE**

Projets et exécution selon les meilleures normes professionnelles par

Hasler SA Berne
MANUFACTURE D'APPAREILS TÉLÉPHONIQUES ET DE PRÉCISION

Le chrome dur - plus dur, bien moins vite usé que l'acier!

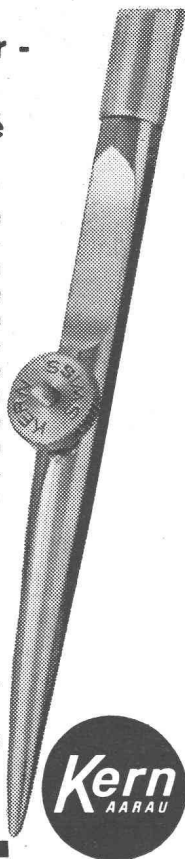
En appliquant la technique du chromage dur, KERN donne à ses compas de précision un standard de qualité encore inconnu. Grâce au chromage dur, KERN dépasse aujourd'hui largement la plus grande résistance à l'usure que l'on ait obtenue jusqu'ici. Votre nouveau compas KERN ne connaîtra ni rouille, ni oxydation, ni ternissure... conservera pratiquement son éclat de neuf.

Compas de précision

chromés dur - une qualité KERN encore meilleure... au même prix!

En vente dans les commerces de la branche.

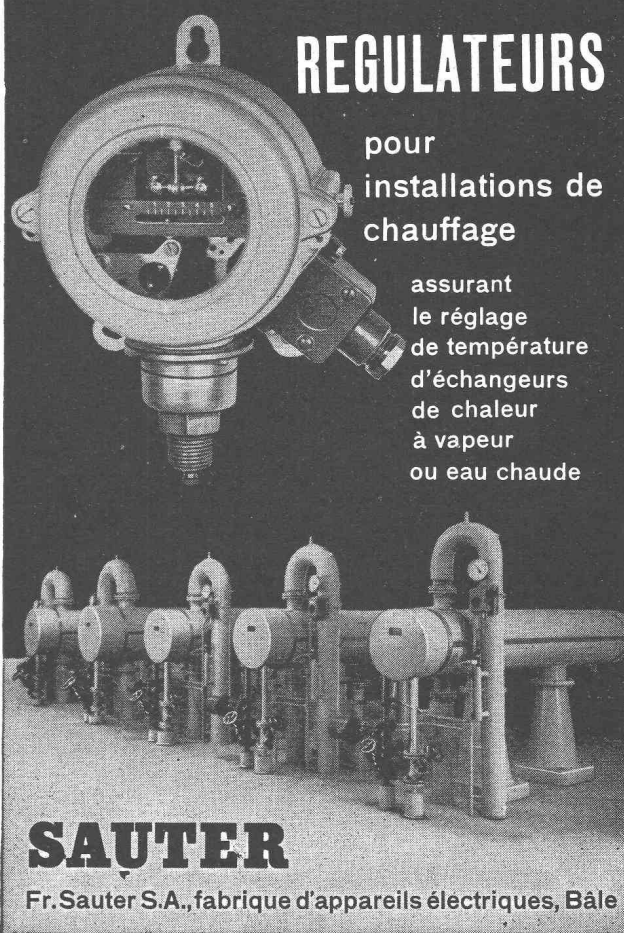
KERN & CIE. SA. AARAU
fondés en 1819



REGULATEURS

pour installations de chauffage

assurant le réglage de température d'échangeurs de chaleur à vapeur ou eau chaude



SAUTER

Fr. Sauter S.A., fabrique d'appareils électriques, Bâle

BRUN

COMPRESSEURS MOBILES

avec moteurs Diesel Deutz refroidis par air ou avec moteurs électriques (pour buts industriels)

Rendement effectif
2,2 / 3 / 4,5 m³/min.

Modèles plus puissants stationnaires de 6 et 9 m³/min.

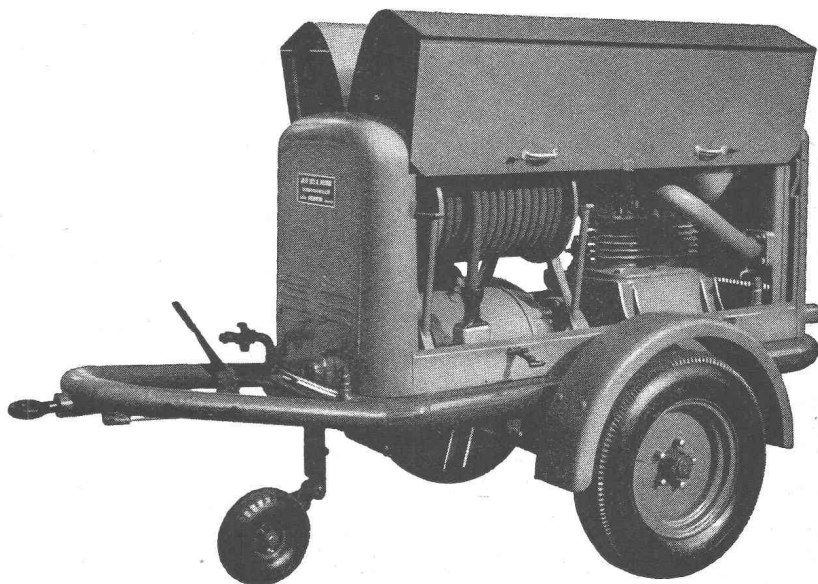
Demandez des offres

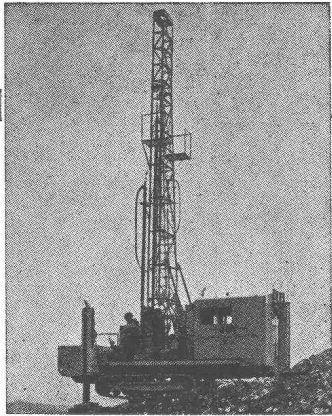
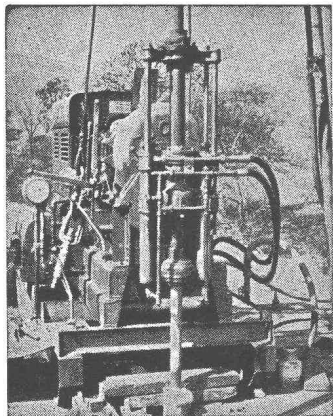
BRUN & C^{IE} S. A.

NEBIKON/LU

Tél. (062) 95112

Suisse romande tél. (021) 226794
Lausanne Esc. Gd Pont 5





JOY - Distributeurs exclusifs

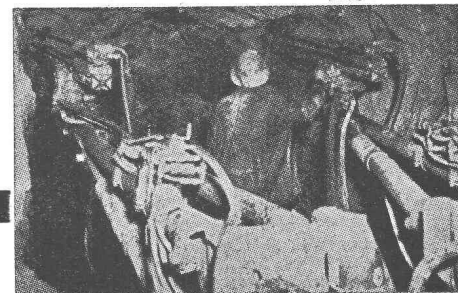
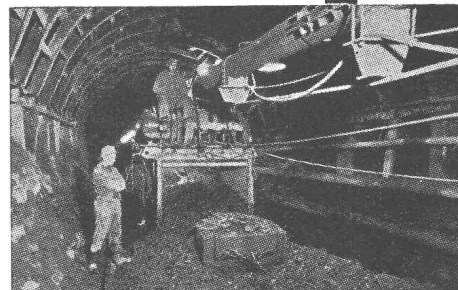
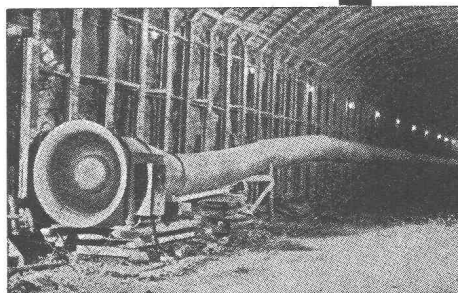
Outils pneumatiques
Installations de raclage
Outillage de foration au rocher
Sondeuses de reconnaissance

Constructions spéciales pour galeries au rocher

Coffrages télescopiques
Soutènements et étaçons métalliques
Echafaudages de bétonnage
Silos, etc.

Machines

pour la construction routière,
pour la préparation de sable et de gravier



**STAHLBAU
LAIS & BASEL**

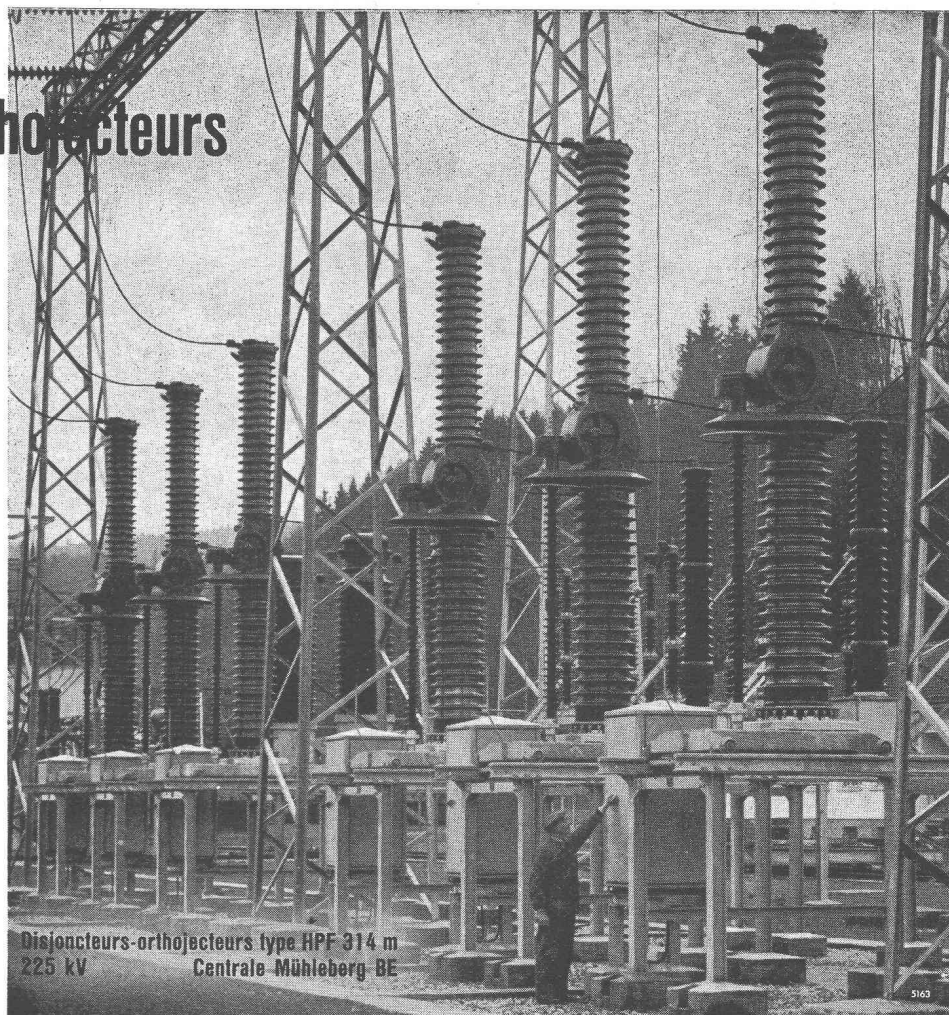
Maison fondée en 1890 Téléphone (061) 24 39 53

Sécurité de service . . .

Les disjoncteurs-orthojecteurs

Sprecher & Schuh donnent toute sécurité, grâce à leur simplicité et à leur robustesse.

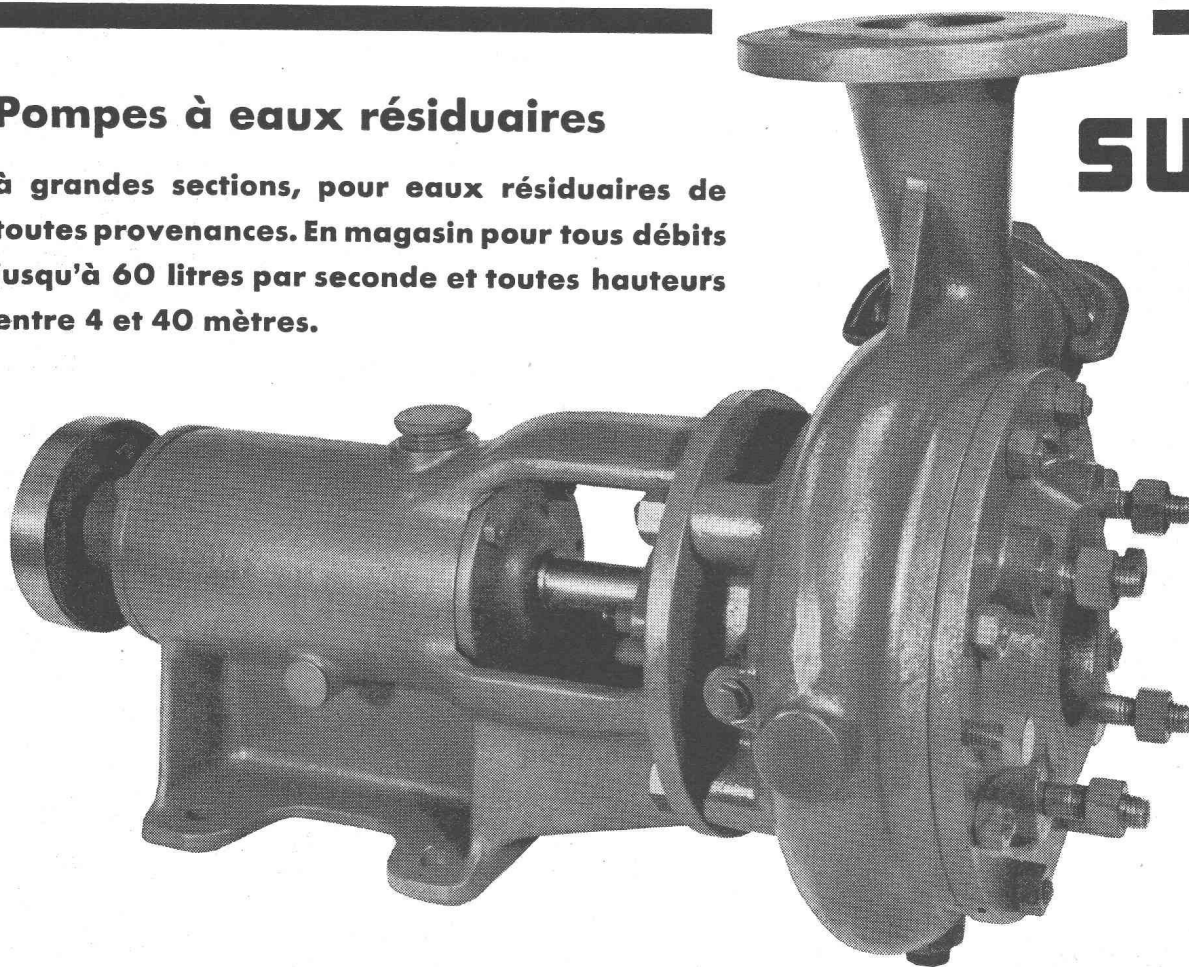
Nous construisons des disjoncteurs-orthojecteurs execution plein-air pour reseaux de 45 à 380 kV.



Pompes à eaux résiduaires

à grandes sections, pour eaux résiduaires de toutes provenances. En magasin pour tous débits jusqu'à 60 litres par seconde et toutes hauteurs entre 4 et 40 mètres.

SULZER



Sulzer Frères, Société Anonyme, Winterthur, Suisse

Bureau de Lausanne; Section Machines
50, av. de la Gare, Téléphone 23 41 69