

Zeitschrift: Bulletin technique de la Suisse romande
Band: 82 (1956)
Heft: 9

Werbung

Nutzungsbedingungen

Die ETH-Bibliothek ist die Anbieterin der digitalisierten Zeitschriften. Sie besitzt keine Urheberrechte an den Zeitschriften und ist nicht verantwortlich für deren Inhalte. Die Rechte liegen in der Regel bei den Herausgebern beziehungsweise den externen Rechteinhabern. [Siehe Rechtliche Hinweise.](#)

Conditions d'utilisation

L'ETH Library est le fournisseur des revues numérisées. Elle ne détient aucun droit d'auteur sur les revues et n'est pas responsable de leur contenu. En règle générale, les droits sont détenus par les éditeurs ou les détenteurs de droits externes. [Voir Informations légales.](#)

Terms of use

The ETH Library is the provider of the digitised journals. It does not own any copyrights to the journals and is not responsible for their content. The rights usually lie with the publishers or the external rights holders. [See Legal notice.](#)

Download PDF: 16.03.2025

ETH-Bibliothek Zürich, E-Periodica, <https://www.e-periodica.ch>

**Contrôle
gratuit
des
charpentes**



L. GUGGISBERG Conservation du bois LAUSANNE
1 Rue Ancienne-Douane - Tél. 021 / 23 68 71

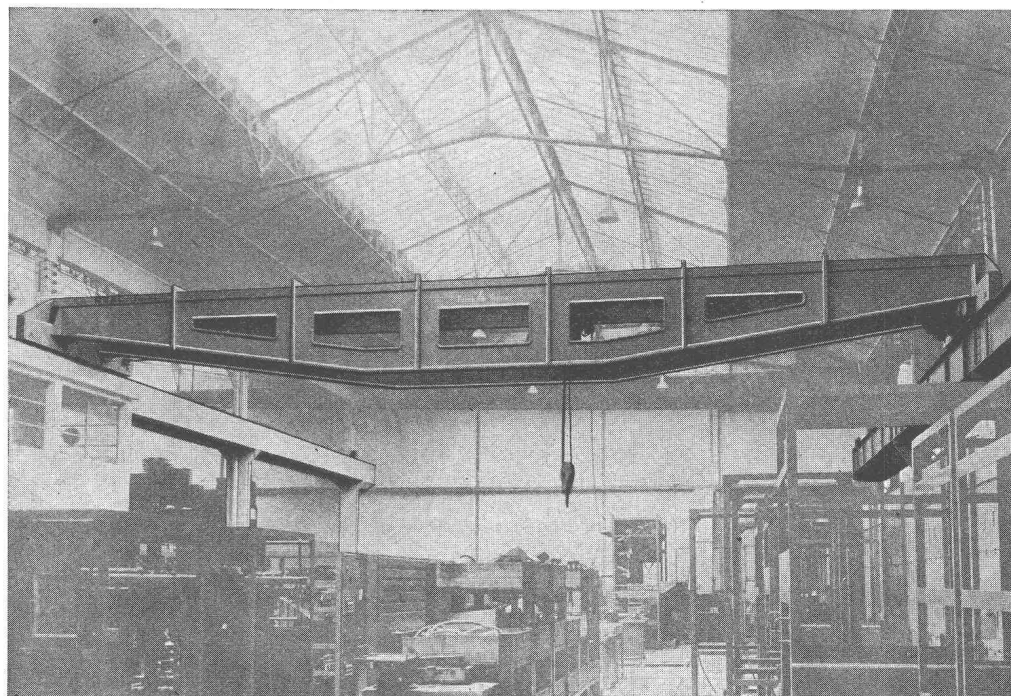
DUVOISIN, GROUX & C^{IE}

ENTREPRISES ÉLECTRIQUES, LAUSANNE

**Avenue du Mont-d'Or
Téléphone 26 35 44**

**LIGNES HAUTE ET BASSE TENSION
STATIONS TRANSFORMATRICES
CABLES SOUTERRAINS**

REPRÉSENTANTS POUR LA SUISSE ROMANDE DE LA S. A. DES CIMENTS ARMÉS CENTRIFUGÉS DE BODIO



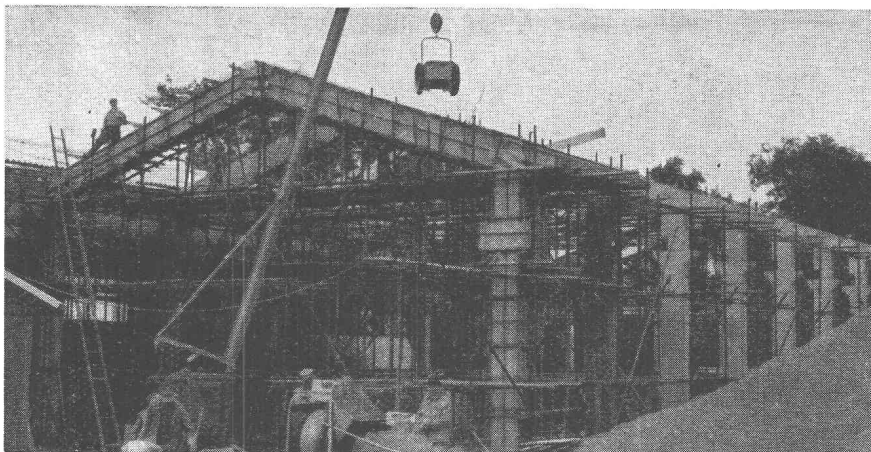
Pont roulant type RÉEL breveté (licence Ferrand & Frantz, Lyon), très esthétique.
Construction exclusive pour la Suisse par |

ZWAHLEN & MAYR S. A.

**CONSTRUCTIONS MÉTALLIQUES
LAUSANNE**



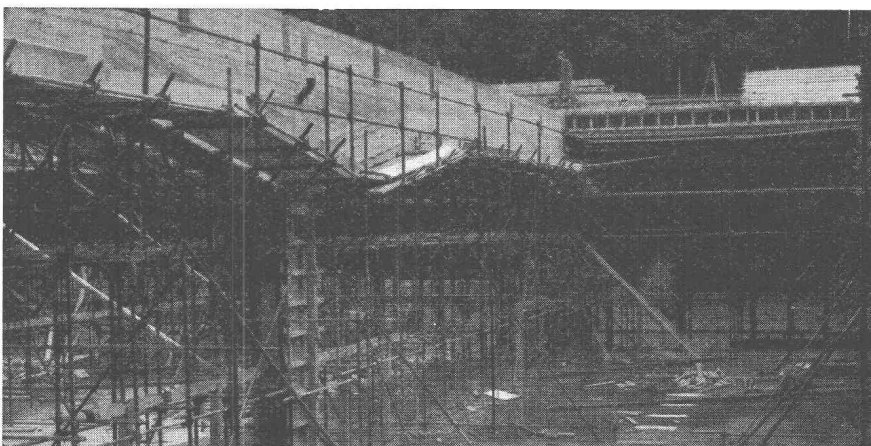
**LE TUBULAIRE ACROW
S'IMPOSE POUR L'ÉTAYAGE
DE COFFRAGES ÉLEVÉS
ET PERMET DES ÉCONOMIES
CONSIDÉRABLES**



A. BANGERTER & CIE SA LYSS ☎ 032 84123
Dép. outillage pour la construction Fabrique de produits en ciment

**CONSTRUCTIONS TUBULAIRES ACROW
POUR TOUT ÉTAYAGE**

**DEMANDEZ
SANS ENGAGEMENT :
PROSPECTUS
VISITE DU REPRÉSENTANT
PROJETS ET DEVIS**



CITERNES BORSARI

*Stockage rationnel de l'essence
du mazout et de l'huile Diesel*

en réservoirs en béton armé à revêtement de verre
pour le commerce, l'industrie, les immeubles et villas

**Sécurité absolue
contre la rouille et la corrosion
Aucun entretien**

RÉFÉRENCES DE PREMIER ORDRE

BORSARI & Cie, Zollikon-Zurich

MAISON FONDÉE
EN 1873

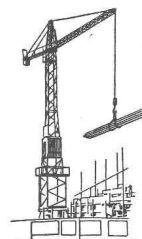
TÉLÉPHONE (051)
24 96 18

Corderie Industrielle Suisse S.A.

Tél.
(053) 5 42 41

Schaffhouse

Fondée en
1839



Câbles métalliques

pour n'importe quel usage

DOCUMENTATION DU BATIMENT

CENTRE NATIONAL SUISSE / BIBLIOTHÈQUE NATIONALE SUISSE, BERNE

711.582.2 : 728.2 (494.34)

Abbühl, A., arch. : La construction en deux étapes de la colonie d'habitation « Alpenblick » à Horgen. (*Die Überbauung der Strohwies in Horgen als zweite Bauetappe der Mietergenossenschaft « Alpenblick », Horgen.*) 5 fig.; Das Wohnen (1955) 3, p. 63-64.

Colonie d'habitation « Alpenblick » prévue en deux étapes. Vingt appartements de quatre pièces, quinze appartements de trois pièces, avec beaucoup de verdure.

Suisse, Ecole d'architecture de l'Université de Genève, 1955, N° 135.

728.7 (494.34)

Joss, R., arch. : Une demeure hospitalière. (*Ein gastliches Heim.*) 16 fig., Das Ideale Heim 29 (1955) 4, p. 147-154.

Maison modeste ayant l'aspect des anciennes demeures zurichoises des bords du lac, bâtie sur une pente raide.

Suisse, Ecole d'architecture de l'Université de Genève, 1955, N° 136.

728 (492)

Ainsi bâtit la Hollande. (*So baut Holland.*) 4 fig., Das Wohnen (1955) 3, p. 66-67.

Quatre exemples photographiques de constructions hollandaises : un immeuble à Rotterdam et trois maisons familiales.

Suisse, Ecole d'architecture de l'Université de Genève, 1955, N° 137.

695 (494.45)

Les **toitures** du groupe scolaire du Belvédère à Lausanne. 4 fig., Construire (1955) 79, p. 8-9.

Toiture de système « Fural » : nouvelle utilisation de l'alliage Aluman. La pente des toits varie entre 10 et 16 degrés. Pose sur latte de 24×48 mm, clouées sur chevrons sans lambrissage, donc économie. Rapidité de la pose. Elle est facile dans les surfaces droites, mais requiert les soins d'ouvriers qualifiés pour les raccords.

Suisse, Ecole d'architecture de l'Université de Genève, 1955, N° 138.

711.435 : 728.2 (42)

Foley, N. : Crawley, Paysage autour d'une nouvelle agglomération anglaise. (*Crawley : Landschaft in einer neuen englischen Stadt.*) 4 fig., Plan 12 (1955) 1/2, p. 24-24.

Ville de dix mille habitants, avec magasins, écoles, églises, etc. Habitations collectives de deux et trois étages, avec grand jardin. Toits à deux pans et revêtement extérieur en briques. Il est prévu un quartier industriel qui implique un agrandissement de la ville comportant jusqu'à 60 000 habitants.

Suisse, Ecole d'architecture de l'Université de Genève, 1955, N° 139.

728.84 (94)

Seabrook ; Fildes ; Hunt., arch. : Maison d'Australie. (*Kleine Kosten und kultivierte Ansprüche in Australien.*) 5 fig., Das Ideale Heim 29 (1955) 7, p. 285-287.

Maison à un seul niveau, de conception anglaise, dont le living est prolongé par une terrasse. Absence de tradition paysanne, désir de nouveauté, en deçà d'une conception moderne. Construction : murs porteurs de briques, façades percées de trous ; toit à deux pans et multiples décrochements dans les murs. Jardin intéressant.

Suisse, Ecole d'architecture de l'Université de Genève, 1955, N° 140.

69.024.3

Victor, M. : La toiture-terrasse Cannard à double recueillement. 10 fig., Construire (1955) 84, p. 11-15.

Cette toiture-terrasse se compose d'un dallage extérieur en plaque de béton armé qui évacue par ruissellement les eaux pluviales ; une véritable toiture en tôle d'aluminium de 7/10 mm placée sous ce dallage, conduit dans un chéneau les eaux d'infiltration venues par fissuration ou condensation ; étanchéité parfaite.

Suisse, Ecole d'architecture de l'Université de Genève, 1955, N° 141.

695.7

Chauvin, J. : Une intéressante application du plomb dans un problème de couverture. 7 fig., Construire (1955) 85, p. 11-14.

Réfection des couvertures des « petites écuries » du château de Versailles. Bel exemple de l'application du plomb. Haute qualité de réalisation, prix de revient relativement réduit ; durée incomparable.

Suisse, Ecole d'architecture de l'Université de Genève, 1955, N° 142.

69.026

Siegrist, A. : Escalier en acier. Construire (1955) 82, p. 15-16.

Escalier de tôle pliée, présentant des avantages incontestables sur les autres types d'escaliers. Extrême légèreté, ainsi qu'une grande souplesse, permettant une adaptation aux formes voulues par l'architecte. Pose sans échafaudage, donc rapide. Son peu d'encombrement facilite la circulation. Eléments préfabriqués en usine, assemblage sur place à la soudure.

Suisse, Ecole d'architecture de l'Université de Genève, 1955, N° 143.

725.74 (494.34)

Schütz, J. ; Dürr, O. ; Roost, W., arch. : La plage de Tiefenbrunnen à Zurich. (*Strandbad Tiefenbrunnen in Zürich.*) 27 fig., Werk 42 (1955) 6, p. 169-177.

Plage conçue comme bain public dans un parc, et qui restera accessible aux promeneurs pendant les deux tiers de l'année. Capacité : trois mille baigneurs. Parking pour cent vingt voitures, et trois cent cinquante vélos. Vestiaires à deux étages, un pour les hommes, un pour les femmes. Bains pour non-nageurs. Bâtiments sur pilotis. Aspect agréable de la rive invitant au repos.

Suisse, Ecole d'architecture de l'Université de Genève, 1955, N° 144.

725.74 (494.34)

Stock, O. ; Suter, H., arch. : La piscine de Dübendorf, Zurich. (*Schwimmbad Dübendorf.*) 8 fig., Werk 42 (1955) 6, p. 178-181.

Première étape de la piscine : neuf cents baigneurs. Piscine achevée : mille six cents baigneurs. Pas de halls fermés-vestiaires à self-service.

Suisse, Ecole d'architecture de l'Université de Genève, 1955, N° 145.

728.84 (494.34)

Escher, H., arch. : Maison d'habitation à Zumikon. (*Ein-familienhaus in Zumikon.*) 6 fig., Werk 42 (1955) 7, p. 202, 204.

Construction concentrée, avec recherche d'un maximum de place, les diverses pièces gravitant autour de la grande salle, centre de l'ensemble. Coût très modique.

Suisse, Ecole d'architecture de l'Université de Genève, 1955, N° 146.

728.84 (494.34)

Schmid, T., arch. : Maison d'habitation à Zumikon. (*Ein-familienhaus in Zumikon, Zürich.*) 12 fig., Werk 42 (1955) 7, p. 205-208.

Terrain en pente, toit de tuiles selon les exigences de la commune. Trois niveaux superposés ; entrée au rez-de-chaussée. Partie de séjour et partie repos bien séparées. Finition intérieure excellente.

Suisse, Ecole d'architecture de l'Université de Genève, 1955, N° 147.

728.84 (494.32)


Frey, H., arch. : Maison d'habitation à Olten. (*Wohnhaus in Olten.*) 9 fig., Werk 42 (1955) 7, p. 209-211.

Terrain avec pente légère. La maison comprend un sous-sol, le rez-de-chaussée et l'étage. Toit à un seul pan à très faible inclinaison. Très beau jardin.

Suisse, Ecole d'architecture de l'Université de Genève, 1955, N° 148.

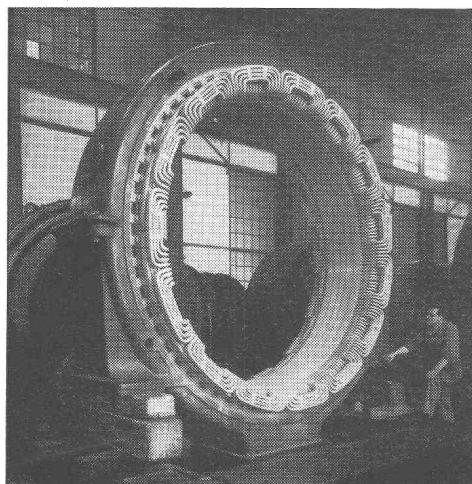
**VENTILATION S.A.
STÄFA**

**Spécialiste dès 1890
Tél. (051) 930136**



Ventilation-dépoussiérage

Installations de conditionnement d'air
Appareils de climatisation
Séchoirs



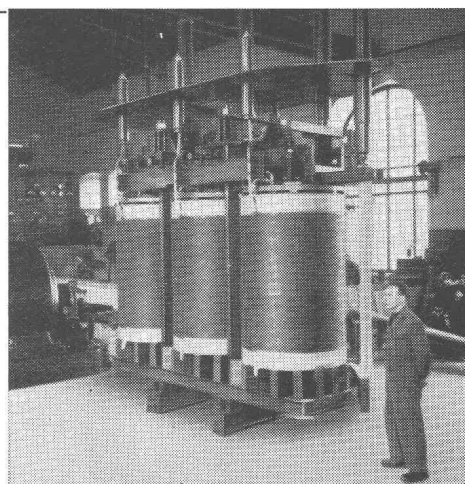
Spälti fils & Cie

VEVEY ZÜRICH
Tél. (021) 5 19 91 VEVEY Tél. (051) 42 16 06

Rebobinages et transformations de moteurs, générateurs et transformateurs.

Fabrication de coffrets de manœuvre et de tableaux de distribution.

← **Bobinages exécutés** →
par nos ateliers de Vevey, puis remontés sur les machines en usines des clients.



L'Exposition permanente de la Construction

LAUSANNE, Place de la Gare 12 — Tél. 23 79 29

vous renseigne sur les nouveautés dans la construction

ENTRÉE LIBRE

150 EXPOSANTS

La BANQUE CANTONALE VAUDOISE

à Lausanne

40 AGENCES, SOUS-AGENCES ET BUREAUX DANS LE CANTON

met ses services à la disposition de MM. les entrepreneurs, artisans et commerçants

PRETS DE CAPITAUX, CRÉDITS DE CONSTRUCTION

MANUFACTURE DE GLACES ET VERRES

TURUVANNI S.A.

LAUSANNE, 10-12 BOUL^d DE GRANCY

TEL. 26 32 73



VERRES ET GLACES DE SÉCURITÉ

VIANINI

le supertuyau en béton armé centrifugé.
Haute résistance. Etanchéité.
Longueur utile jusqu'à 3,65 m¹.



Fosses de décantation
Séparateurs d'essence
conformes aux directives de l'ASPEE

Tuyaux ronds longueur 1 m¹
jusqu'à 1500 mm ϕ armés ou non.

Nous nous chargeons du moulage de
n'importe quelle pièce en béton.

DESMEULES Frères S. A.
FABRIQUE DE PRODUITS EN CIMENT
GRANGES-MARNAND Tél. 037 641 16

Asphaltages — Linoléums
Parquets de liège
Sols en caoutchouc
Plaques d'asphalte — Armstrong-tile



LAUSANNE - MALLEY
Avenue du Chablais 37 Tél. 24 39 01

IMPRIMERIE LA CONCORDE

TYPO * OFFSET

RELIURES A ANNEAUX

WIRO - MULTO - FLEXO



Terreaux 29-31

LAUSANNE

Tél. 23 92 95

RÉCUPÉRATION INDUSTRIELLE

DÉMONTAGE A FORFAIT DE TOUTES INSTALLATIONS
VIEUX MÉTAUX, FERRAILLES & FONTES EN GROS
MATÉRIEL INDUSTRIEL D'OCCASION

JOSEPH ABBÉ

CAROUGE - GENÈVE

Tél. 25 63 93

Pour votre publicité :

ANNONCES SUISSES S.A. « ASSA »

LAUSANNE, Place Bel-Air 2

BREVETS D'INVENTION

A. BUGNION

Physicien diplômé de l'Ecole Polytechnique fédérale
Ancien élève de l'Ecole supérieure d'Electricité à Paris
Ancien expert à l'Office fédéral de la Propriété intellectuelle

GENÈVE 20, rue de la Cité
LAUSANNE 12, rue Mauborget

Jour de réception : jeudi après midi

LA CHAUX-DE-FONDS 66, rue Léopold-Robert
Jour de réception : mardi après-midi

GIOVANOLA FRÈRES S.A. MONTHEY

ateliers de constructions métalliques et mécaniques

PONT - CHARPENTES - CONDUITES FORCÉES - CHAUDRONNERIE - APPAREILS POUR L'INDUSTRIE
CHIMIQUE - TÉLÉ-SIÈGES ET TÉLÉ-SKIS

PLAISIR POUR L'ARCHITECTE, SIMPLICITÉ ET ÉCONOMIE POUR LE CONSTRUCTEUR

... voilà ce que disent
du SCOBALIT ONDULÉ,
les spécialistes de la construction,
qui ajoutent :
ce matériau est supérieur à
tout autre produit de panneaux ondulés
en matière synthétique.
Car seule une expérience unique
de cinq ans
a pu créer un produit de première qualité.
Seuls des propriétés et avantages exclusifs
peuvent expliquer un tel succès de vente,
puisque, en Europe, près de
300000 m² de SCOBALIT ONDULÉ
ont été vendus en 1955.
Seul un produit nouveau,
au standard élevé,
peut créer des besoins nouveaux.

CONSULTEZ NOS COLLABORATEURS
Gétaz, Romang, Ecoffey S. A., Lausanne et succ.
S. A. P. Molinari & C, Lugano
F. A. Gerster, Steinhölzliweg 67, Berne

translucidité, 92%
lumière diffuse et répartie
légèreté, 2,2 kg au m²
pose extrêmement facilitée
résistance aux intempéries, chocs

dans les dimensions désirées
dans toutes les ondulations courantes
des applications innombrables
atmosphère gaie, moderne

applications innombrables :
VERRIÈRES
FAUX-PLAFONDS
BALCONS
MARQUISES
PAROIS DE SÉPARATION
BAIES LATÉRALES
ETC.

PRODUIT
☎ (051) 27 27 10



SUISSE
☎ (051) 25 26 99

SCOBALIT AG ZURICH
PREMIER FABRICANT DES PLAQUES TRANSLUCIDES EN EUROPE

CAPTAGES D'EAU SOUTERRAINE

par forages horizontaux à partir d'un puits central
en béton armé.

Avantages :

Grande surface filtrante et petite vitesse d'entrée de
l'eau dans les tubes filtrants.

Petit abaissement relatif de la nappe d'eau.

Exploitation maximum des couches aquifères de faible
épaisseur.

Diamètre du puits de 3,00 m ou de 1,50 m selon désir
et conditions locales.

PROCÉDÉ FEHLMANN

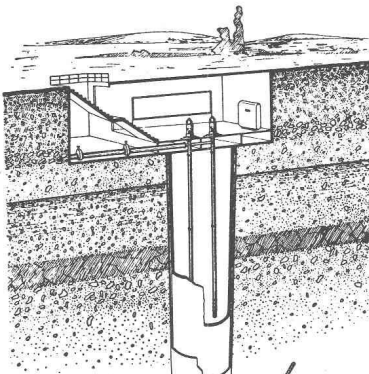
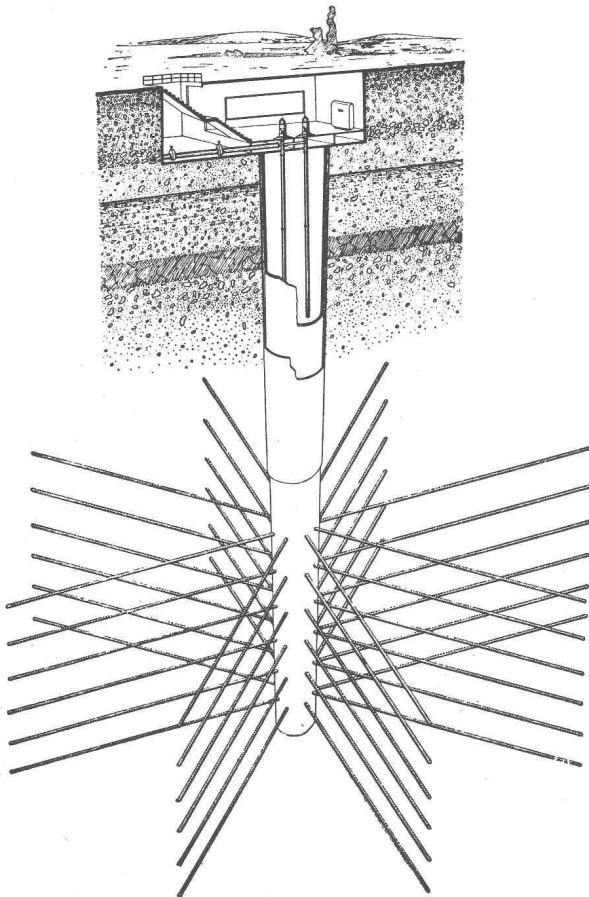
Breveté en Suisse et à l'étranger.

Licenciés dans plusieurs pays européens.

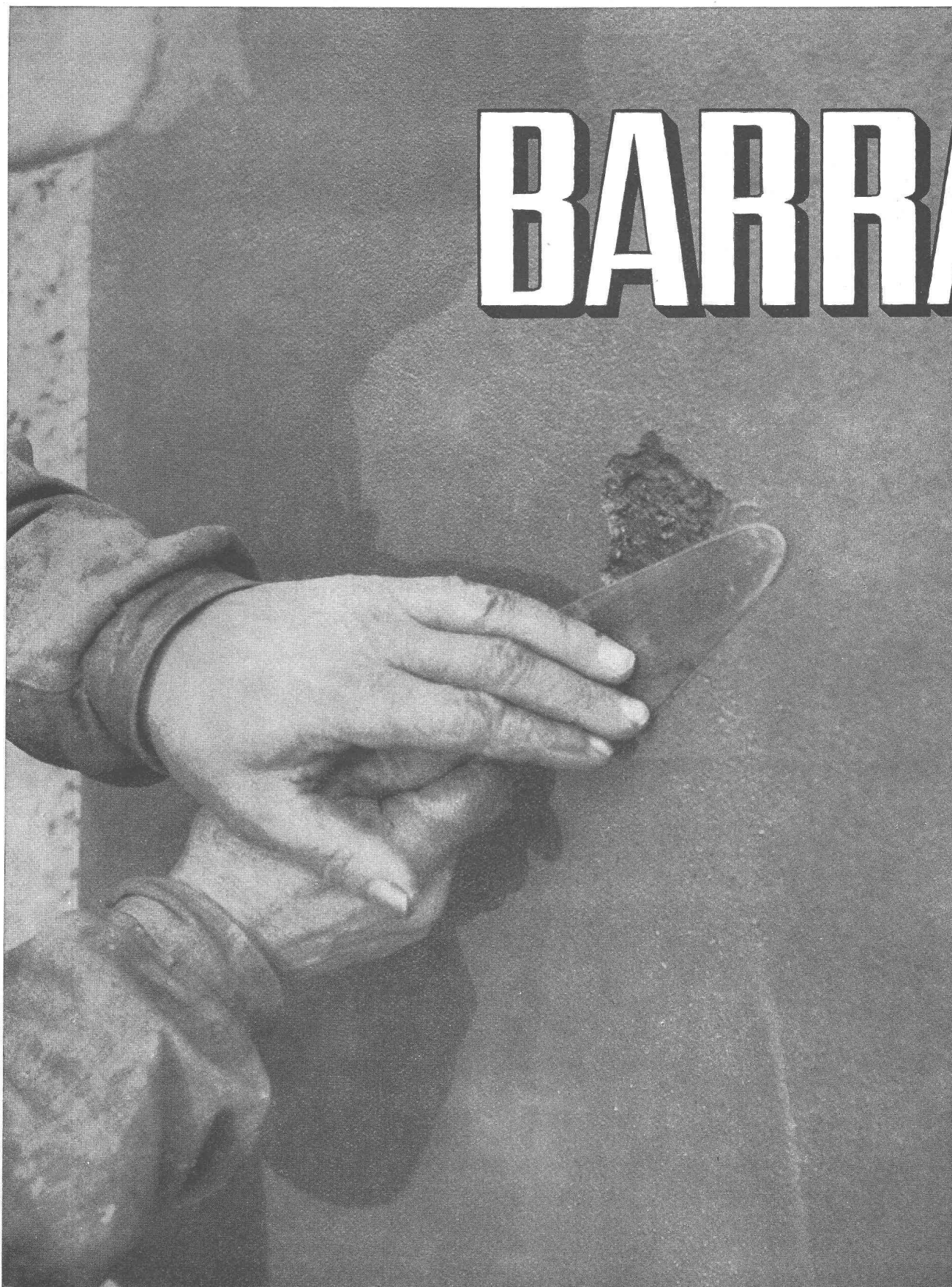
TRAVAUX HYDRAULIQUES S. A.

BERNE — 22, Zeughausgasse

Tél. (031) 2 17 42



BARRA



hydrofuges et adjuvants
pour travaux en ciment

MEYNADIER

MEYNADIER & CIE S. A. BERNE, MURTENSTR. 36, TÉL. (031) 2 90 51