

**Zeitschrift:** Bulletin technique de la Suisse romande  
**Band:** 84 (1958)  
**Heft:** 21

## **Werbung**

### **Nutzungsbedingungen**

Die ETH-Bibliothek ist die Anbieterin der digitalisierten Zeitschriften. Sie besitzt keine Urheberrechte an den Zeitschriften und ist nicht verantwortlich für deren Inhalte. Die Rechte liegen in der Regel bei den Herausgebern beziehungsweise den externen Rechteinhabern. [Siehe Rechtliche Hinweise.](#)

### **Conditions d'utilisation**

L'ETH Library est le fournisseur des revues numérisées. Elle ne détient aucun droit d'auteur sur les revues et n'est pas responsable de leur contenu. En règle générale, les droits sont détenus par les éditeurs ou les détenteurs de droits externes. [Voir Informations légales.](#)

### **Terms of use**

The ETH Library is the provider of the digitised journals. It does not own any copyrights to the journals and is not responsible for their content. The rights usually lie with the publishers or the external rights holders. [See Legal notice.](#)

**Download PDF:** 22.01.2025

**ETH-Bibliothek Zürich, E-Periodica, <https://www.e-periodica.ch>**

# DOCUMENTATION GÉNÉRALE

Extraits d'articles de revues suisses et étrangères reçues par le « Bulletin technique » et déposées à la Bibliothèque de l'École polytechnique de l'Université de Lausanne, Avenue de Cour 29, où elles peuvent être consultées.

N.B. — L'indice figurant en tête et à droite de chaque extrait est celui de la « Classification décimale universelle ».

## Matériaux, Energie

- BT 2754 620.193.27 : 621.287  
*La corrosion par la mer du matériel des usines marémotrices.*  
R. RATH et G. SURREL.  
Mém." Trav." Soc. hydrotechn. France (1957) 2,  
p. 139-153, -13 fig.

*Lutte contre la corrosion* : exposé des méthodes de protection, revêtements et peintures, protection cathodique, choix des métaux résistant plus ou moins à la corrosion, réalisation de groupes expérimentaux.

*Essais effectués à Saint-Servan* : Définition du phénomène électrochimique de la corrosion, ses causes. Programme des essais et moyens mis en œuvre. Essais effectués avec diverses sortes de revêtements. Essais relatifs aux métaux résistants, isolés ou en association. Etude des courbes de polarisation en fonction de la vitesse de déplacement de l'électrolyte.

Bibliographie.

## Mécanique appliquée

- BT 2755 621.548.4 : 621.65/.67  
*Le pompage de l'eau par éoliennes.* L. VADOT.  
Houille blanche, 12 (1957) 4, sept., 496-523, 25 fig.

Après une notice historique, l'auteur fait le point de la question. Les machines modernes comptent des éoliennes lentes pour pompes à piston et des éoliennes rapides s'adaptant bien aux pompes centrifuges et à hélices. Le choix de la vitesse de démarrage, de la vitesse nominale et du point de fonctionnement de la pompe ont une grande influence sur la production et l'économie du groupe de pompage. La comparaison des différents types de pompes qui peuvent être couplés avec une éolienne rapide fait ressortir, pour les hauteurs de refoulement faibles et moyennes, l'avantage considérable que présente la pompe à pales orientables.

## Electrotechnique

- BT 2756 621.311.16 : 519.2  
*Le calcul des probabilités appliqué aux réserves des grands réseaux électriques.* A. CALVAER.  
Bull. sci. Ass. Ing." Electr." Montefiore, 70 (1957) 7-9,  
juillet-septembre, p. 587-616, 16 fig.

Estimation rationnelle des réserves et de la sécurité des réseaux électriques. Détermination des données probabilistes. Cas d'une centrale isolée. Rôle probabiliste d'une interconnexion entre deux centrales. Cas des grands réseaux aux interconnexions multiples.

- BT 2757 621.314.21.042.1  
*Nouvelles tendances dans la construction des corps magnétiques de transformateurs.* H. BRECHNA.  
Bull. Oerlikon (1958) 326, février, p. 6-14, 12 fig.

Etude traitant des corps magnétiques à tôles enchevêtrées ou abutées et des corps magnétiques à noyaux cylindriques abutés à des culasses rectangulaires. Indication des moyens de réduire les pertes dans le fer et examen du comportement de corps magnétiques encollés à la résine éthyloxylique. Description des exigences auxquelles doivent satisfaire les résines utilisées et des principales propriétés mécaniques et électriques des mélanges de résines.

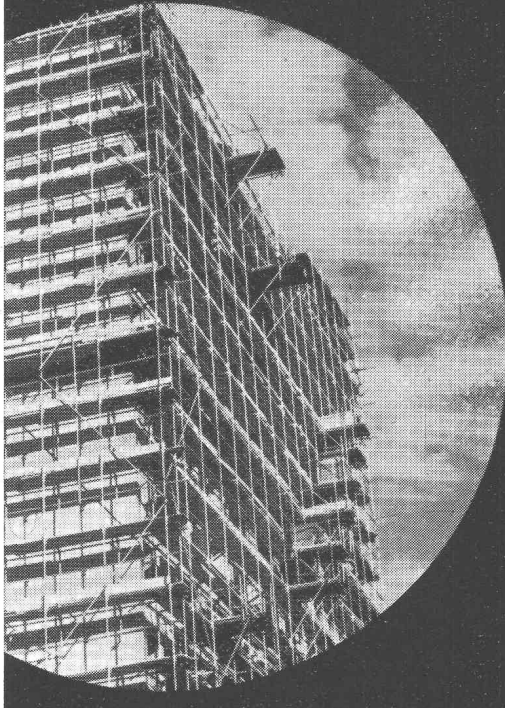
## Génie

- BT 2758 624.012.11.001.4 : 552.54  
*Méthode de classification des pierres calcaires.* M. MAMILLAN.  
Ann." Inst. techn. Bât. Trav." publ., 11 (1958) 125, mai,  
p. 469-526, 31 fig.  
Série : Matériaux, n° 14.

Cette méthode est basée sur trois critères, déterminés par des essais non destructifs, qui peuvent être considérés comme représentatifs des qualités de base exigées pour l'emploi du matériau : 1. Vitesse de propagation du son (fonction des qualités élastiques) ; 2. densité apparente (liée à la porosité et à la compacité) ; 3. largeur de la rayure (en relation avec la dureté superficielle). Une formule, donnant le numéro de classement, est obtenue à partir de la moyenne des trois critères de qualité. L'intérêt majeur des trois essais réside dans la très faible dispersion des mesures. Une étude statistique a été établie, qui permet, à partir du numéro de classement, de déduire la résistance probable de rupture en compression.

**ACROW**  
BANGERTER LYSS

## L'échafaudage à cadres H



**A. Bangarter & Cie SA. Lyss**  
outillage pour la construction Acrow tel. 032 / 8 54 05

## Canaux de ventilation



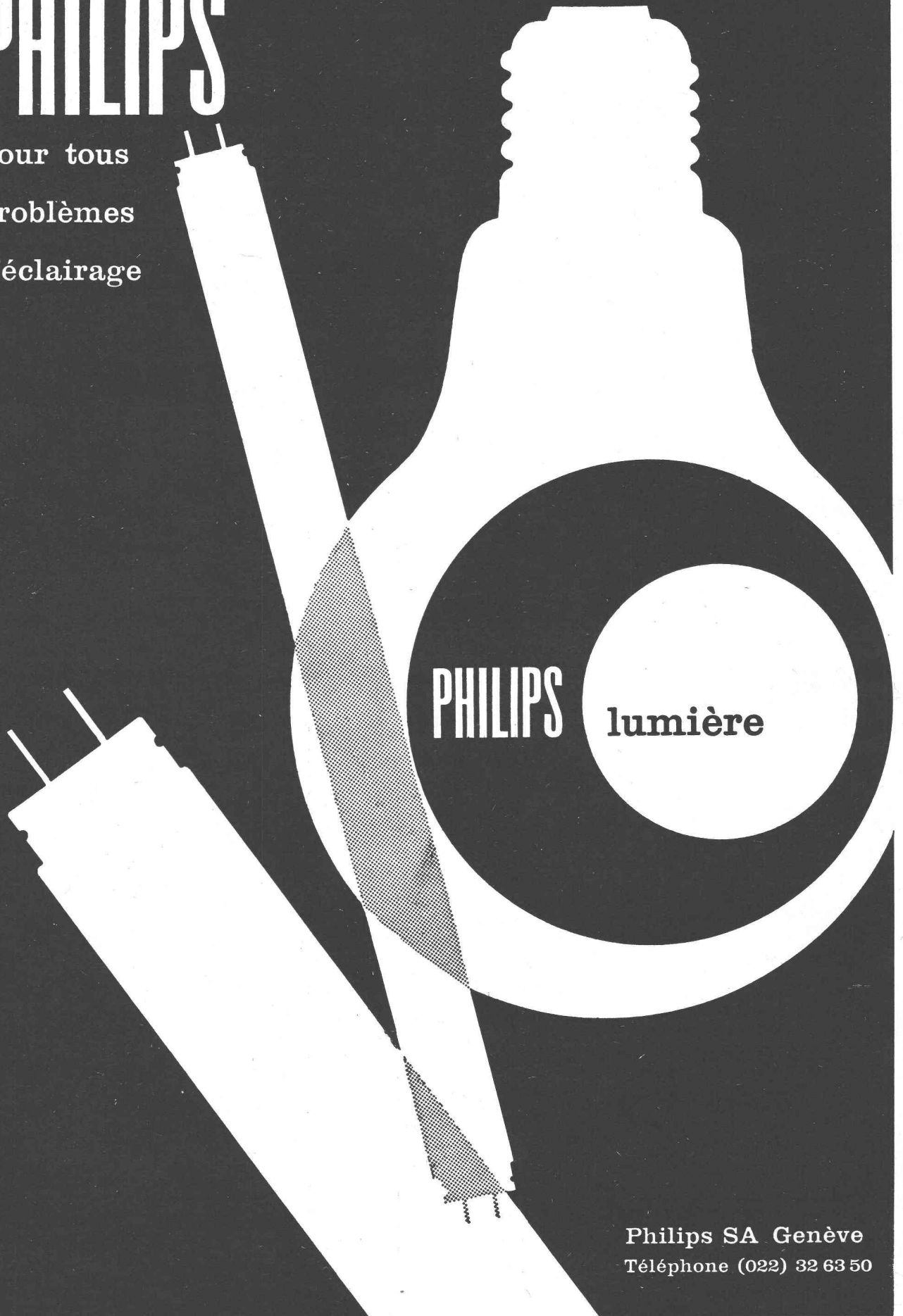
pour le conditionnement de l'air dans brasseries, abattoirs, halles industrielles, dépôts de denrées alimentaires, bureaux, restaurants. Durables et résistants, ils ne rouillent pas. Grâce aux parois très lisses, minime frottement de l'air. Exécution de pièces spéciales selon plans.



Eternit S.A. Niederurnen  
Téléphone 058 415 55

# PHILIPS

pour tous  
problèmes  
d'éclairage



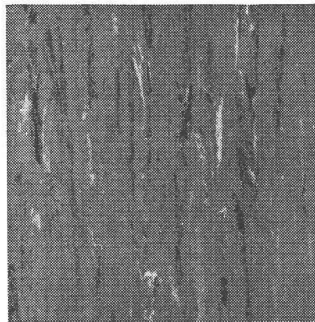
Philips SA Genève  
Téléphone (022) 32 63 50

## Les architectes adoptent de plus en plus KenFlex

Ils en apprécient le joli grain, la belle marbrure, la riche palette de 20 ravissantes nuances qui leur permet de composer le décor convenant à chaque cadre; l'agrément de pouvoir **le poser rapidement et partout — même sur un sol sans cave dessous** — et l'avantage de posséder un revêtement pratiquement inusable et inaltérable et pouvant être qualifié d'idéal pour l'hôtellerie, le commerce, l'industrie et l'administration parce qu'il n'exige en outre qu'un entretien minime et conserve indéfiniment son bel aspect neuf.

# KENFLEX

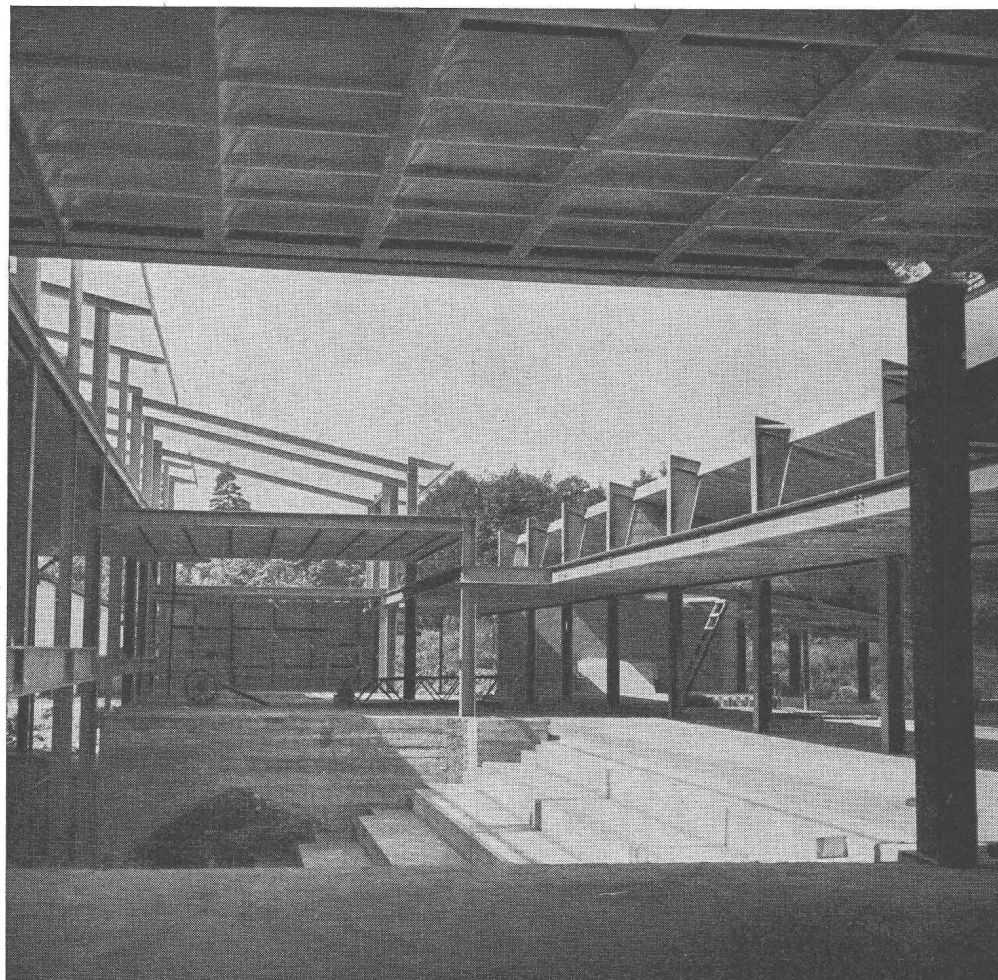
Dalles en vinylasbest pour revêtements de sol durables. Plus de 20 ravissantes nuances toujours en stock. Dimensions: 23x23 cm en 3.2, 2.5 et 1.6 mm d'épaisseur.



Représentation générale:

**Hans Hassler & Cie. S.A., Aarau**

La première maison  
de revêtements de sol en plastique et linoléum



# ZWAHLEN & MAYR S. A.

constructions  
métalliques

**LAUSANNE**



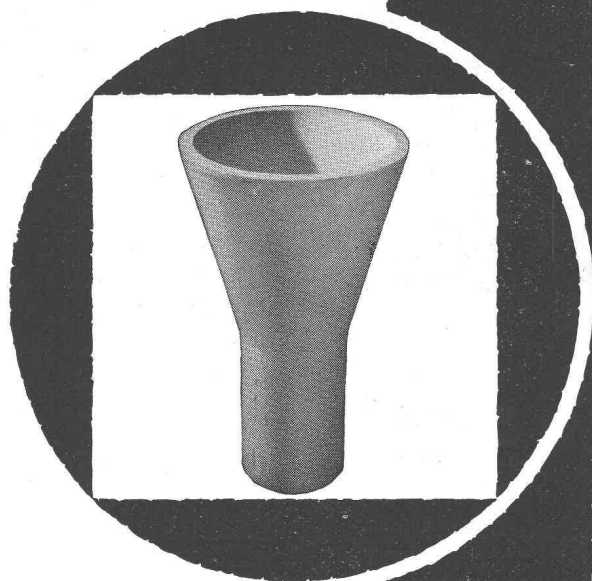
Pour le maximum  
de rendement

**IFANGER**

**Fraises à pivot**  
toujours prêtes à l'emploi  
pour toutes vos noyures

Fabrique d'outils  
**EDOUARD IFANGER, USTER**

Feuerfeste Erzeugnisse  
Steinzeugbodenplatten

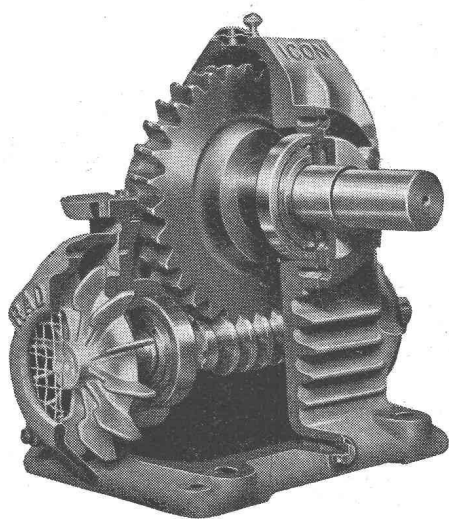


**Tonwerk Lausen AG**



**RADICON**

Les réducteurs à vis sans fin de renommée  
mondiale pour sécurité,  
durabilité et rendement maximum



De 0.03 - 73 CV et rapports de 5 : 1 - 60 : 1  
en stock chez

**W. Emil Kunz, Zürich 27** Gotthardstraße 21  
Tel. 051 / 27 30 57

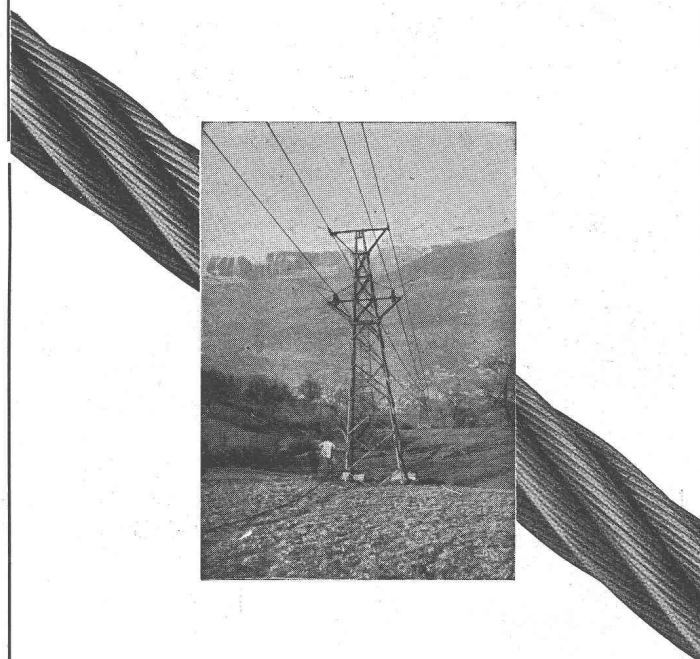
**Corderie Industrielle Suisse S.A.**

ci-devant C. Oechslin zum Mandelbaum

Tél.  
(053) 5 42 41

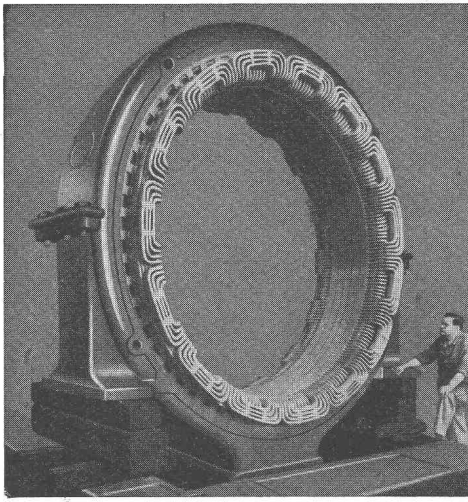
**Schaffhouse**

Fondée en  
1839



**Câbles Oechslin**

**Sécurité et qualité !**



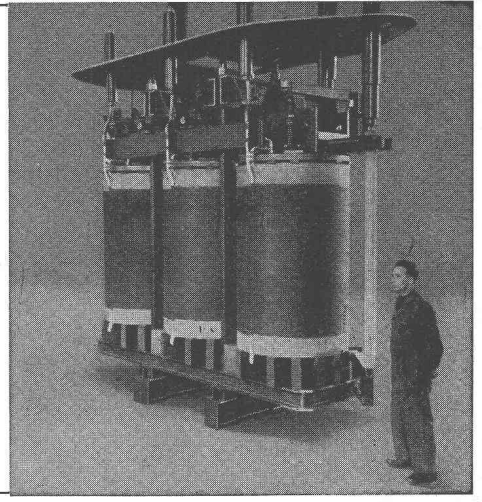
## Spältli fils & Cie

VEVEY ZÜRICH  
Tél. (021) 5 19 91 VEEVEY Tél. (051) 42 16 06

**Rebobinages et transformations de moteurs, générateurs et transformateurs.**

**Fabrication de coffrets de manœuvre et de tableaux de distribution.**

**Bobinages exécutés par nos ateliers de Vevey, puis remontés sur les machines en usines des clients.**



## L'Exposition permanente de la Construction

LAUSANNE, Place de la Gare 12 — Tél. 23 79 29

**vous renseigne sur les nouveautés dans la construction**

ENTRÉE LIBRE

200 EXPOSANTS

## La BANQUE CANTONALE VAUDOISE

à Lausanne

**40 AGENCES, SOUS-AGENCES ET BUREAUX DANS LE CANTON**

met ses services à la disposition de MM. les entrepreneurs, artisans et commerçants

# SCC

### Chaux hydraulique

maçonnerie, constructions plus chaudes

### Rochite

enduits, façades, carrelages

### Ciment spécial à haute résistance

pour décoffrage rapide

### Ciment portland

tous bétonnages, compactage du sol, etc.

### Sulfix

ouvrages exposés aux eaux agressives

# Panorama du travail national

Semaine Suisse

18 Oct.-1<sup>er</sup> Nov. 1958

Bureau de reconstruction de l'Hôpital cantonal, à Genève,  
cherche

## CONDUCTEUR DE TRAVAUX

Adresser offres manuscrites, avec références et préten-  
tions : 16, chemin Sautter, Genève.



Escaliers mobiles  
et échelles mobiles

### « SIEBER »

LUCERNE

Halde

Tél. (041) 20456

Monteur - représentant :

### J. SIEGRIST

LAUSANNE

Bd de Grancy 8

Tél. (021) 26 3522

A vendre une

### pelle mécanique BUCYRUS ERIE 15 B

en très bon état.

S'adresser à Melly, Bumann & Cie, Sierre, p. a. Fidu-  
ciaire Revag, Viège. Tél. (028) 7 21 12.

SABLAGE

### AISA S.A.

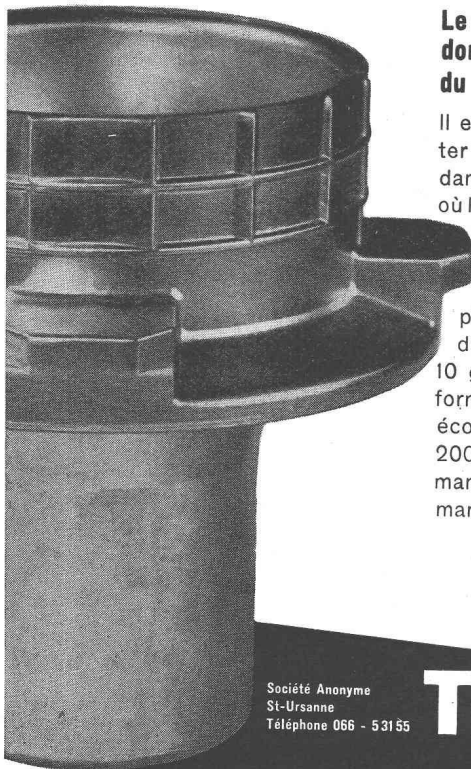
MÉTALLISATION

Peinture antirouille  
Spécialiste de métallisa-  
tion à chaud et à froid  
Maîtrise fédérale  
Tous devis sur demande  
Av. Beaulieu 9, LAUSANNE  
Tél. (021) 24 26 30



**Le vaste  
domaine d'application  
du matriçage à chaud**

Il est avantageux d'adop-  
ter le matriçage à chaud  
dans toutes les industries  
où l'on emploie des pièces  
de forme en métal  
non-ferreux. Ce procé-  
dé convient pour  
pièces de 5 mm à 20 cm  
de diamètre pesant de  
10 g à 3 kg. Suivant la  
forme, la production est  
économique à partir de  
200 pièces environ. Ne  
manquez pas de nous de-  
mander une offre!



Société Anonyme  
St-Ursanne  
Téléphone 066 - 53155

## THÉCLA

# ALUCROM

La peinture de base antirouille universelle  
se distingue par sa résistance exception-  
nelle aux intempéries, la chaleur et les ré-  
actions chimiques. Avantageux par sa du-  
reté et son adhérence.

**bacher**

BACHER S.A. REINACH - BALE

Fondés en  
1899  
ATELIERS DE PHOTOGRAVURE  
Reymond

LAUSANNE AVENUE VINET 19

## CHEMINS DE FER FÉDÉRAUX

La Direction du 1<sup>er</sup> arrondissement des C.F.F., à Lausanne, cherche pour sa Division des travaux, à Lausanne

# 1 ingénieur

# 1 technicien en génie civil

# 1 technicien-électricien

### Conditions d'admission :

#### Ingénieur :

Etudes universitaires complètes et diplôme d'ingénieur civil.

#### Technicien génie civil :

Etre porteur du diplôme de technicien en génie civil.

#### Technicien-électricien :

Etre porteur du diplôme de technicien-électricien. Pratiqué dans le service des lignes de contact, sous-stations et installations haute tension.

### Traitement :

**Ingénieur :** 8<sup>e</sup>, éventuellement 5<sup>e</sup> classe de traitement.

**Techniciens :** 14<sup>e</sup>, éventuellement 10<sup>e</sup> classe de traitement.

S'adresser par lettre autographe et curriculum vitae à la Direction du 1<sup>er</sup> arrondissement des C.F.F., à Lausanne.

**Entrée en fonctions :** le plus tôt possible.

Dernier délai d'inscription : 31 octobre 1958.

## TECHNICUM DE LA SUISSE CENTRALE LUCERNE

### Postes de professeurs mis au concours

Nous cherchons, pour le printemps 1959, des professeurs pour l'enseignement dans les branches suivantes :

- ① **Physique** (spécialement pour les sections architecture et génie civil)
- ② **Architecture**
- ③ **Statique et Construction en béton armé** (à la section génie civil)
- ④ **Dessin professionnel** (à la section architecture)
- ⑤ **Dessin professionnel** (à la section génie civil)

Pour les postes 2 et 3, préférence sera donnée à des architectes et des ingénieurs ayant acquis une certaine expérience pratique, aptes à prêter leur concours à l'organisation des sections architecture et génie civil.

Pour les conditions d'admission, prière de s'adresser au secrétariat du Technicum. Les offres doivent être remises à la **Direction du Technicum de la Suisse centrale, Lucerne, Dammstrasse 6, jusqu'au 31 octobre 1958.**

**La Direction.**

## Examens d'entrepreneurs 1959

En exécution des dispositions de la législation fédérale sur la formation professionnelle et du règlement d'examen, approuvé par le Département fédéral de l'économie publique, les examens de maîtrise pour l'obtention du diplôme d'entrepreneur et du droit de porter les titres d'entrepreneur, d'entrepreneur de bâtiment et d'entrepreneur de travaux publics auront lieu en 1959 dans le courant des mois de janvier et février.

Les demandes d'inscription, **accompagnées des pièces et certificats requis par le règlement**, doivent parvenir, sous pli portant la suscription « Examens fédéraux d'entrepreneurs » pour le **31 octobre 1958 au plus tard** au Secrétariat central de la Société Suisse des Entrepreneurs, case postale Zurich 35. En même temps, les candidats verseront la taxe d'examen de **Fr. 200.—** au compte de chèques postaux VIII.464 de la dite Société.

Le susdit Secrétariat tient tous renseignements à la disposition des intéressés. Sur demande, il leur adressera formulaire d'inscription et règlement d'examen, ce dernier contre versement de Fr. 1.50 au compte de chèques postaux VIII.464.

**Les inscriptions ne donnant pas des renseignements complets sur la formation professionnelle, les examens de fin d'apprentissage ou d'études et l'activité pratique des candidats, conformément au règlement d'examen, avec toutes pièces exigées par ce dernier, seront refusées.**

Je cherche, pour le printemps, emploi auprès d'une entreprise industrielle comme

## PHOTOGRAPHE

et dessinateur-illustrateur de prospectus et catalogues.  
Faire offres sous chiffre **AS 80 087 L**, aux **Annonces Suisses S. A., « ASSA », Lausanne.**

Nous cherchons des

## INGÉNIEURS-ÉLECTRICIENS et TECHNICIENS-ÉLECTRICIENS

pour l'exécution des travaux de développement et d'acquisition dans le domaine de la défense contre avions, la technique radar et autres domaines spéciaux de la technique militaire.

Exigences :

Diplôme d'une université ou école polytechnique. Si possible candidats ayant de la pratique. Langues : allemand et français, connaissances de l'anglais désiré. Citoyen suisse.

Les personnes intéressées sont priées d'envoyer leurs offres manuscrites avec curriculum vitae, copies de certificats et photographie, avec références et prétentions de salaire, au **Service technique militaire, Hallwylstrasse 4, à Berne.**

## Ingénieur

civil, dipl. EPUL, se chargerait d'études à domicile (évent. emploi de courte durée).

Offres sous chiffre **M 73 493 Y**, à **Publicitas, Berne.**

Bureau d'architecture de Neuchâtel cherche, pour entrée immédiate ou à convenir

## TECHNICIEN ARCHITECTE

ayant déjà plusieurs années de pratique.

Faire offres avec curriculum vitae, photo et prétentions de salaire, sous chiffre **P 6024 N**, à **Publicitas, Neuchâtel.**



# Carda

J. A.  
LAUSANNE

GUYOT

Bibliothèque des Tiss.  
Polytechnikums  
ZÜRICH

Depuis 1958 notre usine spécialisée fonctionne à Villeneuve et son bureau technique est à votre disposition pour vous aider à résoudre tous vos problèmes d'éléments vitrés de façades. Grâce à son organisation mondiale et à ses années d'expériences, CARDA vous assure un maximum de bienfacture et de précision. Demandez-nous une offre sans engagement.

## MAURICE GUYOT S.A.

Fenêtres basculantes bois ou bois + métal léger

Licence exclusive de fabrication

# VILLENEUVE

Usine et bureaux, tél. (021) 681 31