

Zeitschrift: Bulletin technique de la Suisse romande
Band: 84 (1958)
Heft: 24

Werbung

Nutzungsbedingungen

Die ETH-Bibliothek ist die Anbieterin der digitalisierten Zeitschriften. Sie besitzt keine Urheberrechte an den Zeitschriften und ist nicht verantwortlich für deren Inhalte. Die Rechte liegen in der Regel bei den Herausgebern beziehungsweise den externen Rechteinhabern. [Siehe Rechtliche Hinweise.](#)

Conditions d'utilisation

L'ETH Library est le fournisseur des revues numérisées. Elle ne détient aucun droit d'auteur sur les revues et n'est pas responsable de leur contenu. En règle générale, les droits sont détenus par les éditeurs ou les détenteurs de droits externes. [Voir Informations légales.](#)

Terms of use

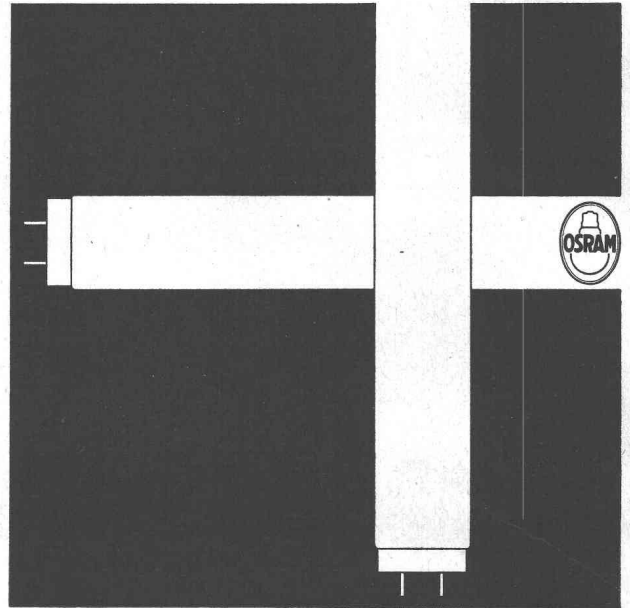
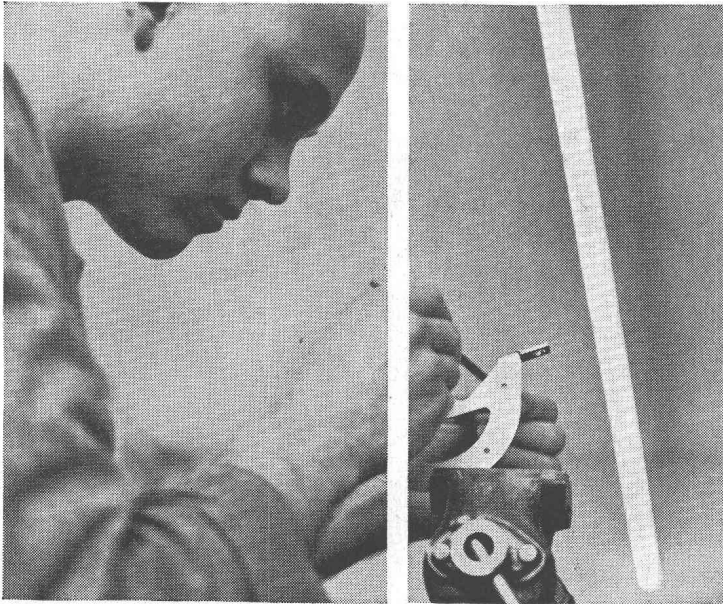
The ETH Library is the provider of the digitised journals. It does not own any copyrights to the journals and is not responsible for their content. The rights usually lie with the publishers or the external rights holders. [See Legal notice.](#)

Download PDF: 02.02.2025

ETH-Bibliothek Zürich, E-Periodica, <https://www.e-periodica.ch>

Eclairage parfait — travail meilleur

Le rendement et l'agrément du travail dépendent beaucoup d'un bon éclairage. OSRAM apporte, avec la sécurité, une ambiance active et agréable — gage d'un travail de qualité. Les lampes fluorescentes OSRAM-L offrent une grande efficacité lumineuse et une longue durée pour une faible consommation: Et dans votre entreprise? Faites-vous conseiller par notre Service technique: il donnera une solution durable à votre problème d'éclairage!



OSRAM S.A. Zurich 22
téléphone 051/32 72 80

OSRAM

Avec
treillis d'armature
PERFEKT
en fil d'acier profilé

construire plus vite, mieux
et plus économiquement!
Poids réduit de plus de 50%

Demandez catalogue détaillé
avec table de calcul

EMIL HITZ
Fabrique de treillis métalliques
Zurich 3/45 Grubenstrasse 29
Tél. 051/332550
Succursale à Bâle:
Ob. Rebgasse 40, Tél. 061/324592

® brev.

Jacques Micheli

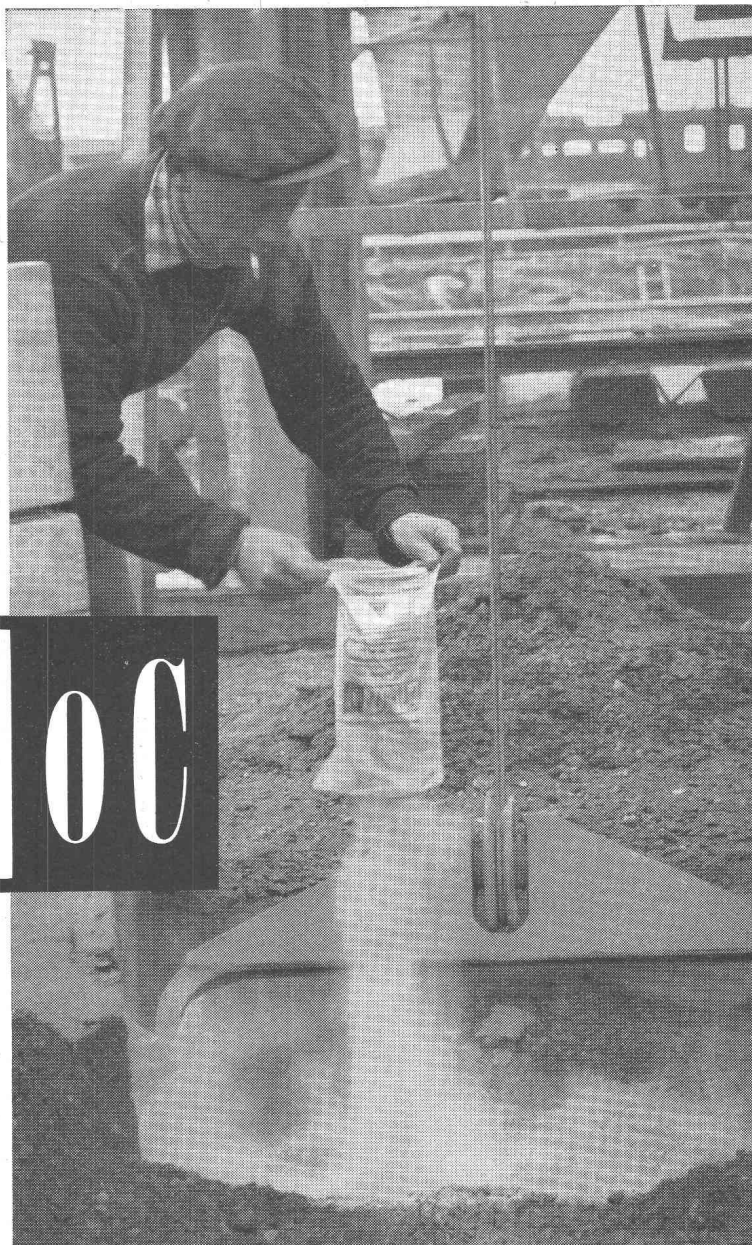
Ing. électr. dipl. E. P. F.

● Conseil en propriété industrielle

- Brevets d'invention
- Marques de fabrique
- Dessins et modèles

Rue Diday 12 - Genève

Téléphone 24 22 70



Friolite OC

exempt de chlore, l'antigel pour béton armé

Adjonction facile - Dosage fixe - Indépendant de la température
Améliore la maniabilité - Elève la qualité du béton - Aucun danger
de rouille, protection au contraire accrue.

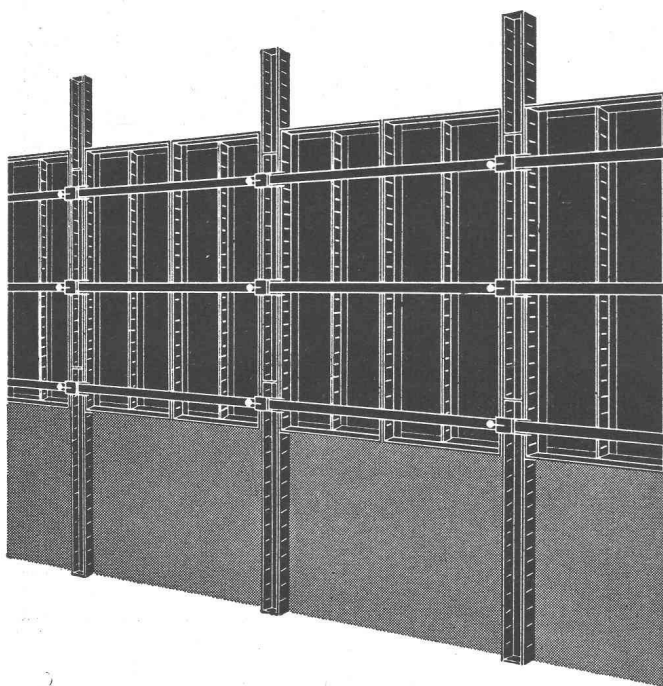


Gaspard Winkler+Cie

FABRIQUE DE PRODUITS CHIMIQUES POUR LA CONSTRUCTION - ZURICH 48
LAUSANNE - 10, AVENUE DE LA GARE - TÉL. (021) 232813 - BERNE (031) 85757

Acrow-
Wallform
réduit
les frais de
coffrage

ACROW
BANGERTER LYSS

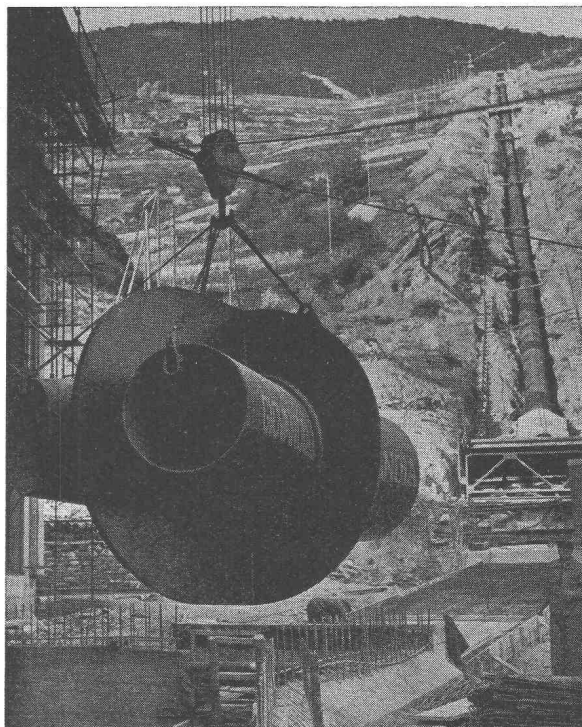


Coffrage plein,
grimant ou glissant
pour tous travaux en
béton, pour tous genres
de coffrage et pour
toutes hauteurs de
bétonnage

A. Bangerter + Cie S.A. Lyss

Dép. outillage pour la
construction ACROW
032 / 8 54 05 - 06

GIOVANOLA



PONTS — CHARPENTES — PYLONS
PONTS ROULANTS — PORTIQUES ROULANTS
CHAUDRONNERIE — CONDUITES FORCÉES
TÉLÉSIÈGES

GIOVANOLA FRÈRES S. A., MONTHEY

ALUCROM

La peinture de base antirouille universelle
se distingue par sa résistance exception-
nelle aux intempéries, la chaleur et les ré-
actions chimiques. Avantageux par sa du-
reté et son adhérence.

bacher

BACHER S.A. REINACH - BALE

BILANS — IMPÔTS — EXPERTISES
TOUS MANDATS FIDUCIAIRES

FIDUCIAIRE

Surdez

LAUSANNE

rue de Bourg 8

Tél. (021) 22 91 44/45

GENÈVE

19 A. Croix-d'Or

Tél. (022) 24 11 40



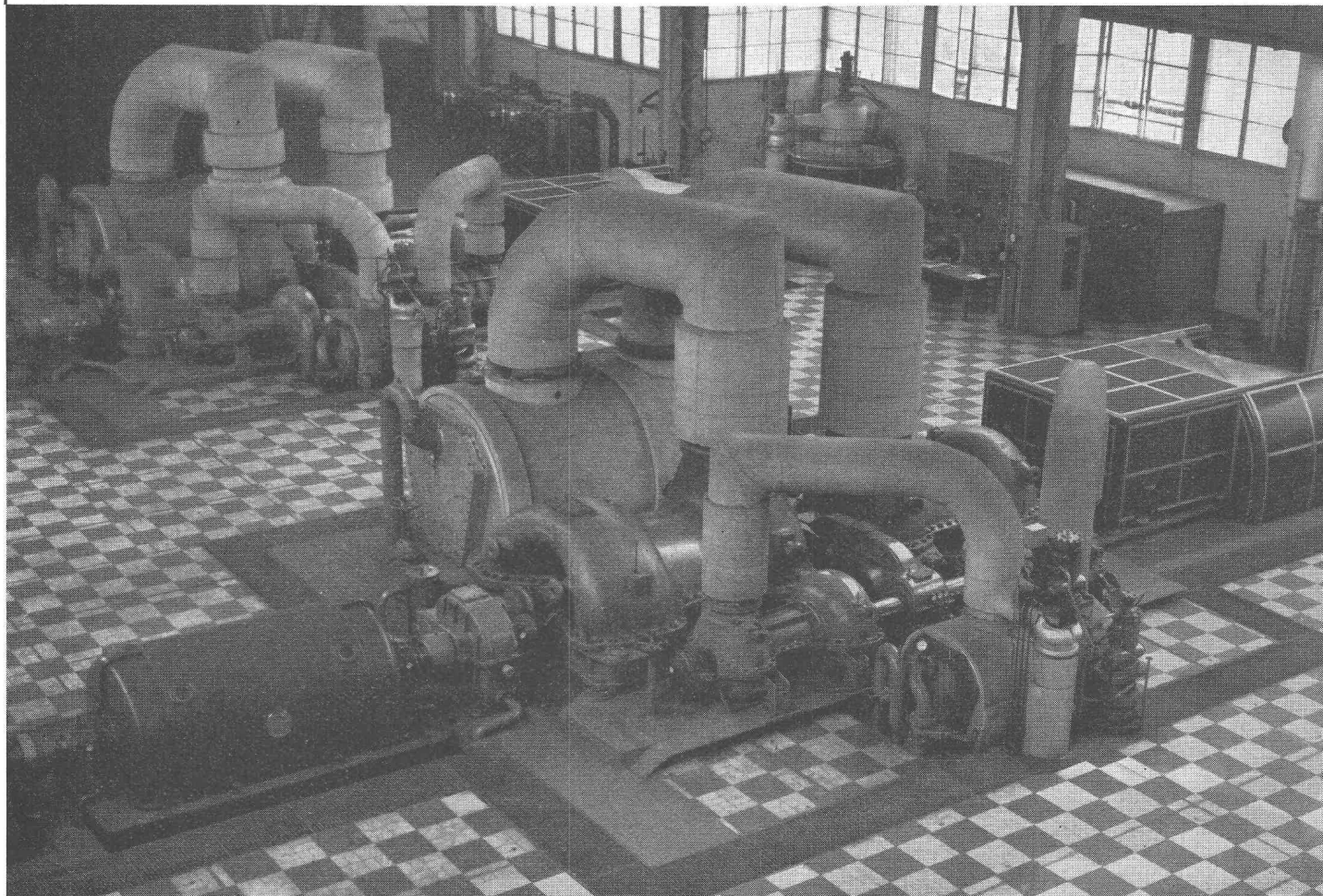
Tube en acier

réputé depuis fort longtemps

Un produit suisse
de qualité

SULZER

Turbines à gaz



Vue des deux turbines à gaz de 7500 kW de la Société Métallurgique Hainaut-Sambre à Couillet, Belgique. Ces groupes, qui utilisent comme combustible du gaz de haut-fourneau, sont en exploitation permanente et totalisent ensemble plus de 25 000 h de marche.

Résultats des essais de réception, effectués en 1957 par une commission d'experts indépendants :

	Rendement thermique aux bornes :	Puissance :
Groupe I (Entraînement d'une soufflante et d'un alternateur)	24,3 % (22,7)	8051 kW (7600)
Groupe II (Entraînement d'un alternateur)	27,2 % (22,7)	9081 kW (7500)

(entre parenthèses = valeurs garanties)

Neuf autres groupes de 5 000 à 10 000 kW se trouvent actuellement en fabrication dans les usines de Winterthur.

SULZER FRÈRES, SOCIÉTÉ ANONYME, WINTERTHUR, SUISSE

Bureau de Lausanne : Section Machines, 50, avenue de la Gare.