

Zeitschrift: Bulletin technique de la Suisse romande
Band: 84 (1958)
Heft: 25

Werbung

Nutzungsbedingungen

Die ETH-Bibliothek ist die Anbieterin der digitalisierten Zeitschriften. Sie besitzt keine Urheberrechte an den Zeitschriften und ist nicht verantwortlich für deren Inhalte. Die Rechte liegen in der Regel bei den Herausgebern beziehungsweise den externen Rechteinhabern. [Siehe Rechtliche Hinweise.](#)

Conditions d'utilisation

L'ETH Library est le fournisseur des revues numérisées. Elle ne détient aucun droit d'auteur sur les revues et n'est pas responsable de leur contenu. En règle générale, les droits sont détenus par les éditeurs ou les détenteurs de droits externes. [Voir Informations légales.](#)

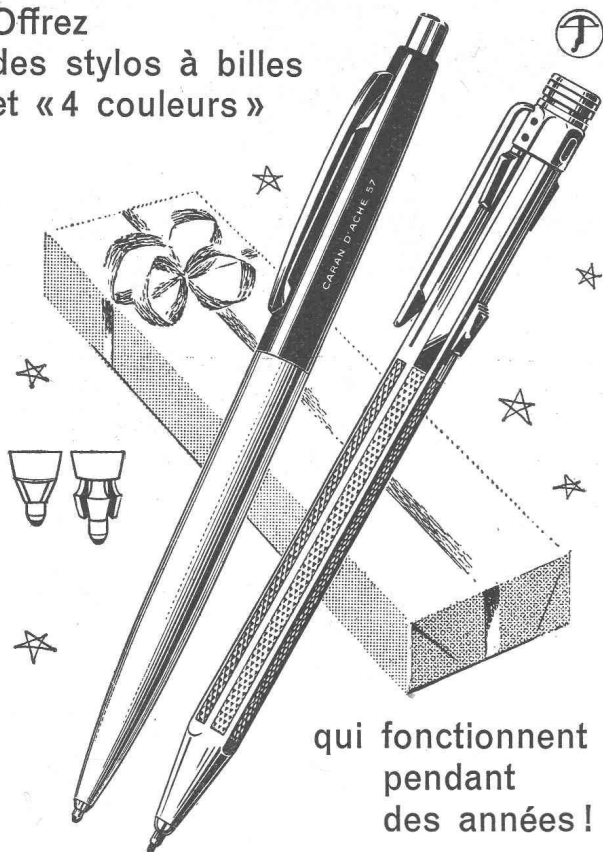
Terms of use

The ETH Library is the provider of the digitised journals. It does not own any copyrights to the journals and is not responsible for their content. The rights usually lie with the publishers or the external rights holders. [See Legal notice.](#)

Download PDF: 22.01.2025

ETH-Bibliothek Zürich, E-Periodica, <https://www.e-periodica.ch>

Offrez
des stylos à billes
et « 4 couleurs »

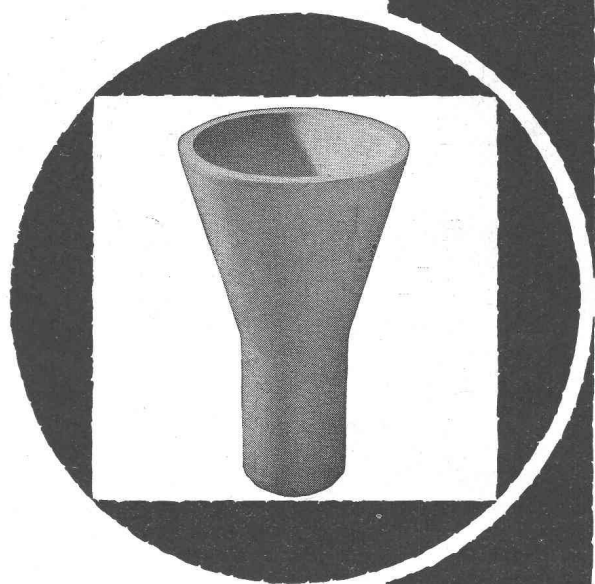


qui fonctionnent
pendant
des années!

CARAN D'ACHE

PRÉCISION SUISSE

Produits réfractaires
Carreaux en grès
cérame



Tonwerk Lausen AG

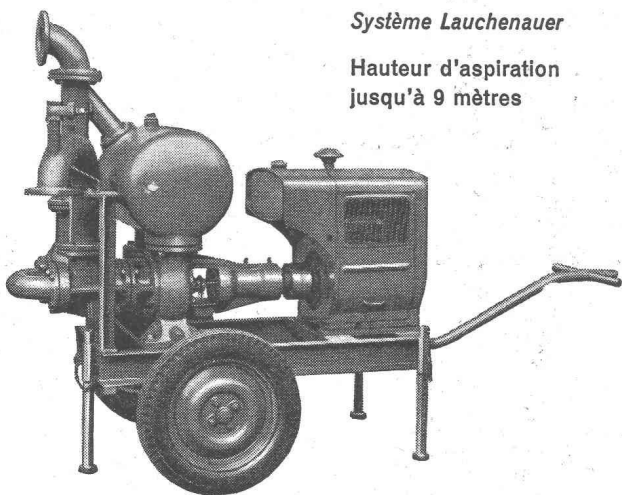


Pompes pour Entrepreneurs

ACHAT ET LOCATION

à amorçage automatique,
sans soupapes
Système *Lauchauer*

Hauteur d'aspiration
jusqu'à 9 mètres



Débits de 1 à 500 litres/seconde. — Pas de soupape de pied, ni de clapet dans la tubulure d'aspiration. — Aucune pompe à vide de secours. — Réamorçage automatique immédiat, même si de l'air est entré dans le tuyau d'aspiration. — Pas de surfaces de contact à frottement et s'usant; par conséquent pas de contretemps même pour l'élévation de la boue, du sable ou du gravier.

**Ateliers
de Constructions sur Sihl S. A.**

Fondés en 1871 - Tél. (051) 23 35 14 **ZURICH**

WILD
HEERBRÜGG



Le voici enfin, ce livret tant attendu sur le nivellement! Vous y trouverez expliqué d'une façon très compréhensible l'essentiel de ce procédé. Commandez cette brochure à l'aide du bon ci-dessous

Bon

Wild Heerbrugg S.A., Heerbrugg / SG

Veillez m'envoyer gratuitement et sans engagement de ma part «Le Nivellement», votre nouveau fascicule de 44 pages richement illustré.

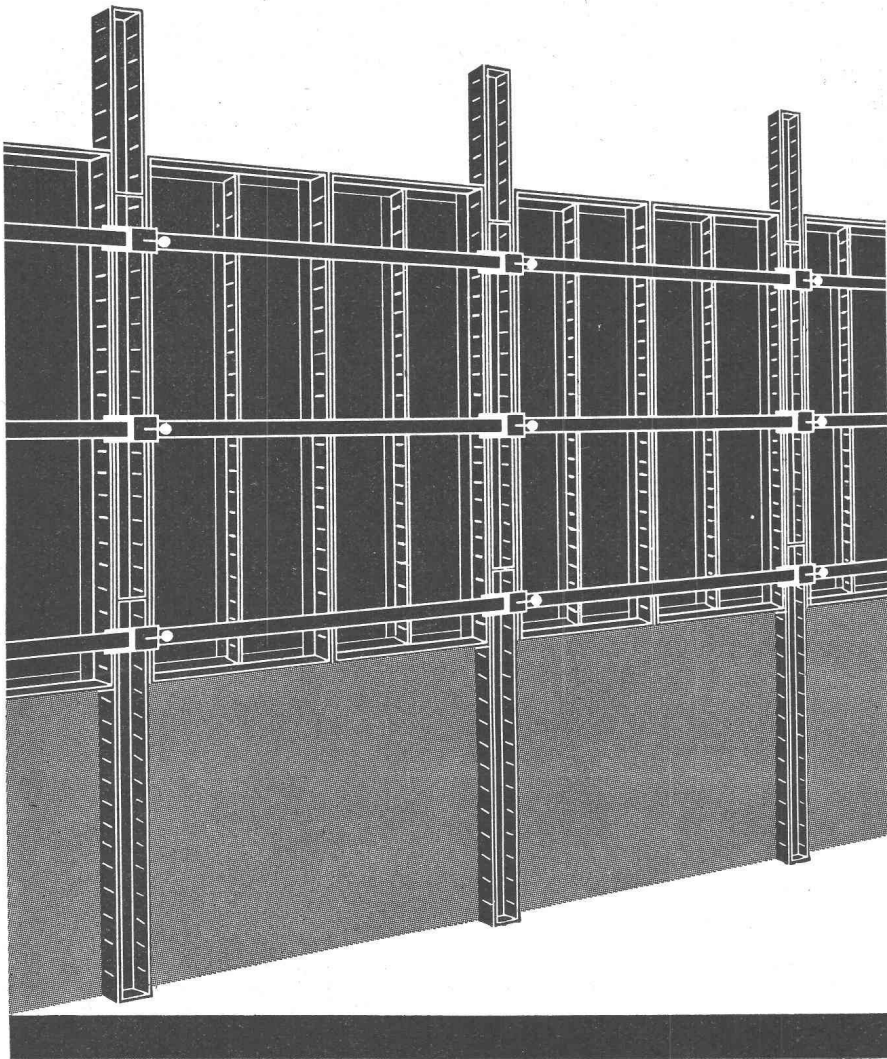
Nom:

Adresse:

ACROW-Wallform le coffrage métallique parfait

ACROW

BANGERTER LYSS



**Coffrage plein,
grim pant ou glissant
pour tous travaux
en béton,
pour tous genres
de coffrage
et pour toutes hauteurs
de bétonnage**

**A. Bangerter & Cie S.A.,
Lyss**

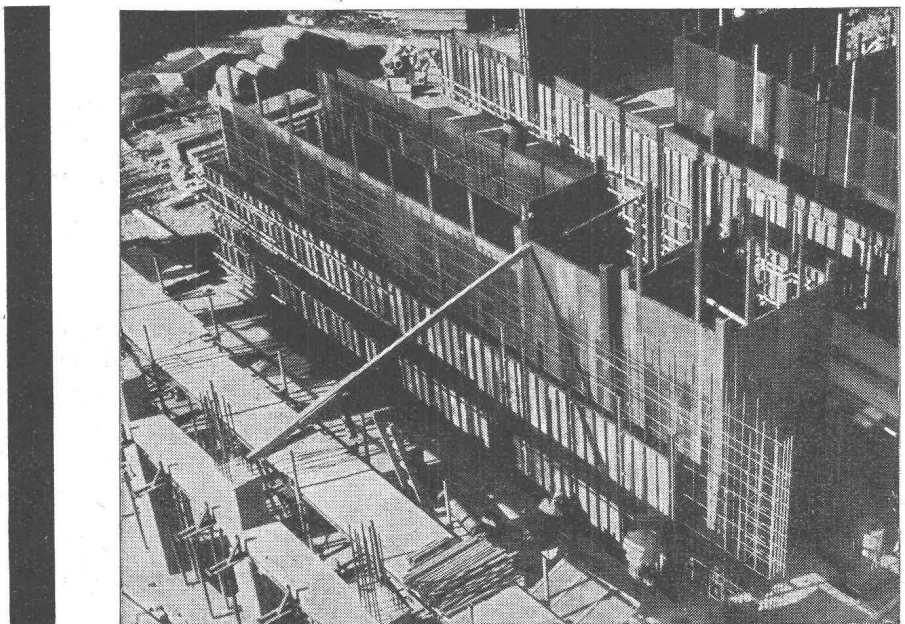
**Dép. outillage pour la
construction ACROW
032 / 8 54 05-06**

Photo →

Coffrage plein

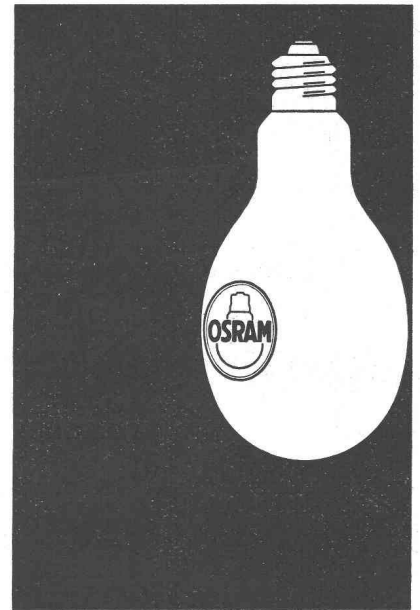
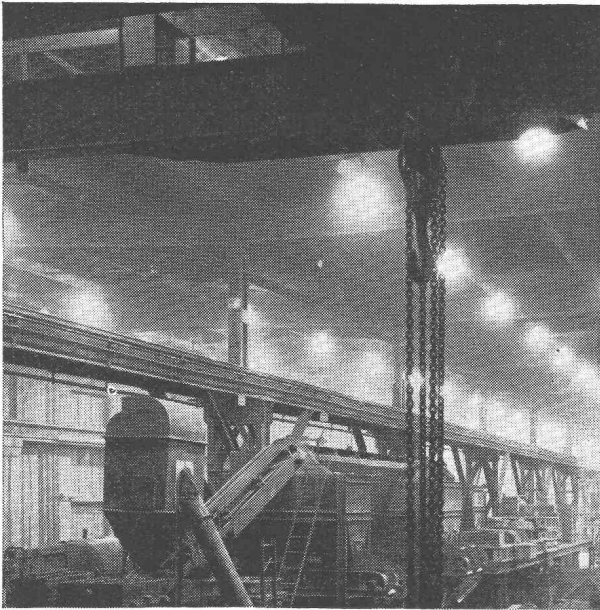
au rez-de-chaussée d'un bâtiment de 14 étages, entièrement en béton. Murs, piliers, sommiers, parapets, etc., sont coffrés sans exception avec les panneaux en acier Wallform, formant coffrage plein ou grim pant selon besoin.

Entreprise
M. H. Bezzola S.A., Bienne



Eclairage parfait — travail meilleur

Avec un éclairage insuffisant, bien des détails échappent au regard. Les grands locaux doivent être baignés de clarté pour garantir l'ordre, la sécurité, la qualité du travail. Les lampes au mercure à haute pression OSRAM donnent aux halles d'usines, dépôts, cours de fabriques une visibilité irréprochable à peu de frais.



Et dans votre usine? Faites-vous conseiller par notre Service technique: il apporte une solution durable à votre problème d'éclairage.
OSRAM S.A. Zurich 22, téléphone 051/32 72 80

OSRAM

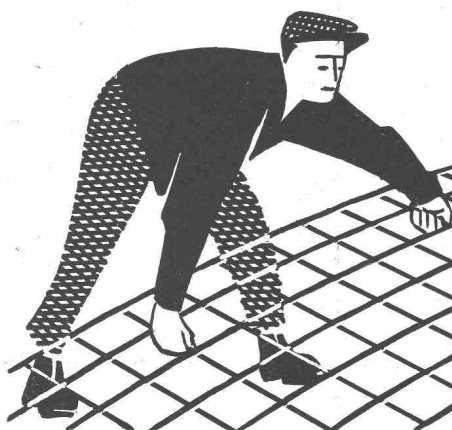
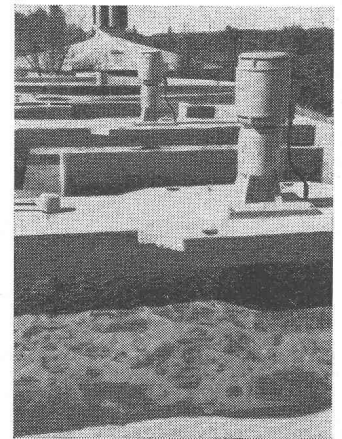
Procédés modernes et éprouvés

ÉPURATION DES EAUX USÉES FILTRATION DES EAUX



Consultations — Projets — Equipements
Nombreuses références

PISTA S. A. GENÈVE-Jonction



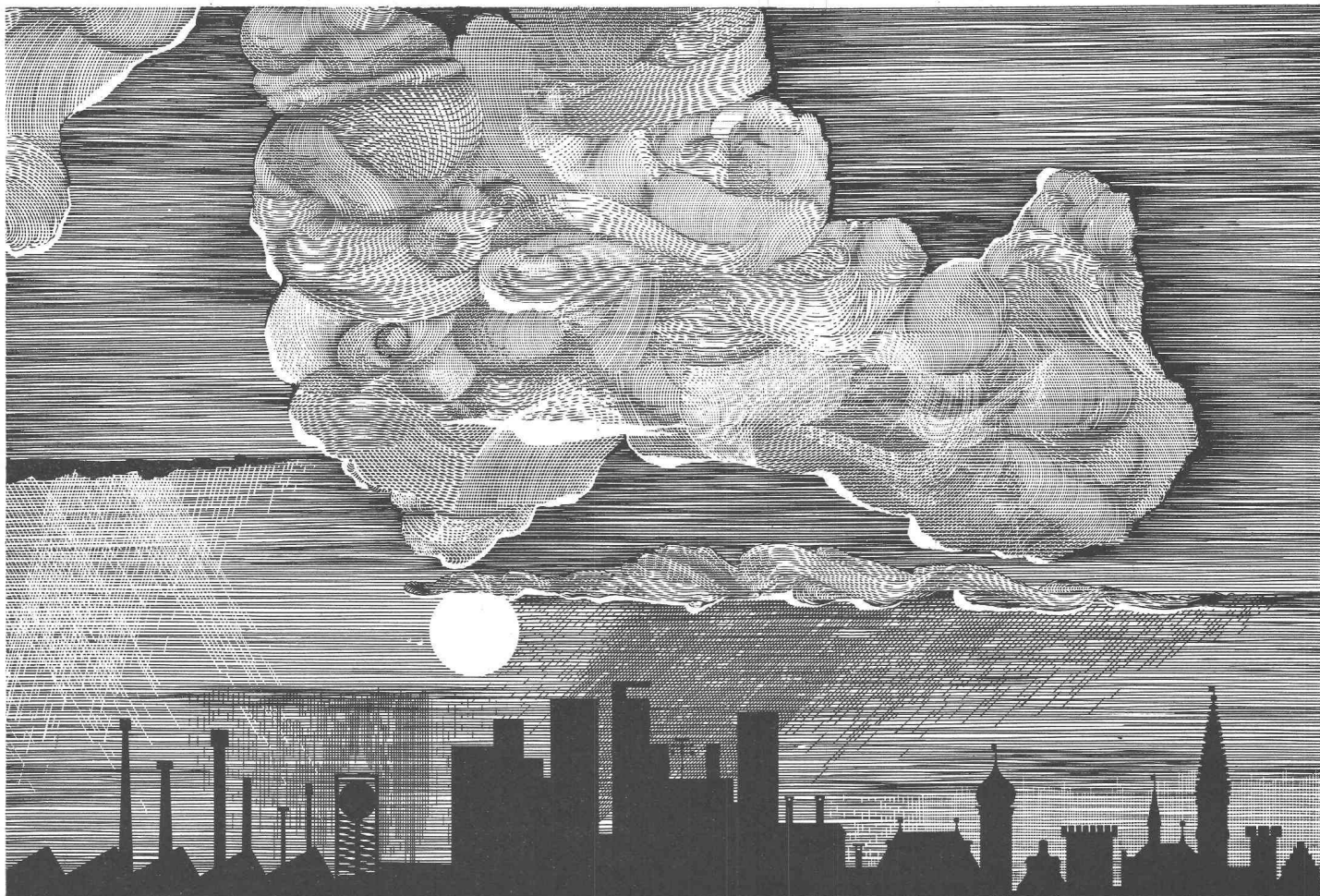
Avec
treillis d'armature
PERFEKT
en fil d'acier profilé

brev.

construire plus vite, mieux
et plus économiquement!
Poids réduit de plus de 50%
Demandez catalogue détaillé
avec table de calcul

EMIL HITZ

Fabrique de treillis métalliques
Zurich 3/45 Grubenstrasse 29
Tél. 051/332550
Succursale à Bâle:
Ob. Rebgasse 40, Tél. 061/324592



Comment réagissons-nous aux influences climatiques ?

La vie de l'humanité dépend étroitement du climat. L'homme des villes, en particulier, est très sensible aux influences climatiques. L'agitation et le bruit, causes de nervosité, accroissent encore cette sensibilité. Avez-vous déjà réfléchi au

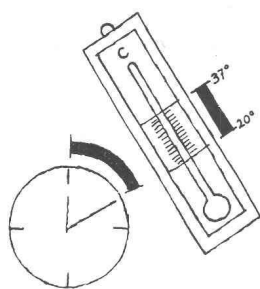


Le chauffage par rayonnement est en même temps un plafond insonorisant, dont le degré d'absorption du bruit peut être adapté aux besoins.

rôle important que joue le climat sur votre bien-être physique et moral et sur votre énergie ? Savez-vous que, depuis longtemps déjà, un système génial de chauffage et de climatisation, combiné avec l'insonorisa-

tion, contribue à créer, dans les intérieurs les plus divers, un climat et une ambiance répondant aux vœux les plus exigeants ?

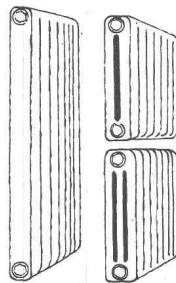
Il s'agit du chauffage par rayonnement ZENT-FRENGER qui, outre son exceptionnelle souplesse de réglage, réunit d'importants avantages: absence de toute turbulence de



Grâce à la souplesse de son réglage, le chauffage par rayonnement ZENT-FRENGER s'adapte immédiatement aux variations de température les plus rapides.

l'air et, par conséquent, de toute agitation de poussières; effet d'insonorisation; possibilité de combiner harmonieusement le chauffage, la ventilation, la climatisation. Partout où de nombreuses personnes **se trouvent assemblées à certaines heures** (magasins, écoles, cinémas), partout où de nombreuses personnes

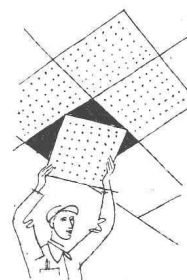
résident en permanence (hôpitaux, bâtiments administratifs, casernes, stations de recherches, etc.), le chauffage par le plafond ZENT-FRENGER, en raison des multiples combinaisons possibles de ses applications, résout les problèmes les plus divers et s'adapte aux changements même les plus rapides des conditions atmosphériques. Un accroissement sensible du bien-être, une appréciable



Le chauffage par rayonnement ZENT-FRENGER peut être combiné sans difficultés avec des radiateurs ou être intégré à des installations pré-existantes.

économie d'exploitation, telles sont les avantages que vous inscrirez très rapidement à l'actif du système ZENT-FRENGER. (Le plafond ZENT-FRENGER peut en tout temps être monté dans des installa-

tions existantes de chauffage central par radiateurs ou être combiné avec ceux-ci). Nous tenons à la disposition de tous les intéressés sérieusement une documentation importante et des listes de nombreuses et importantes références. Offres et projets par les entreprises de chauffage central.



Le plafond ZENT-FRENGER est suspendu au plafond porteur. L'espace intermédiaire est facilement accessible pour l'installation invisible des conduites d'eau, d'électricité, etc.

«ZENT-FRENGER», le chauffage qui tient ses promesses.



SABLAGE

AISA S.A.

MÉTALLISATION

Peinture anti-rouille
Spécialiste de métallisation à chaud et à froid
Maîtrise fédérale
Tous devis sur demande
Av. Beaulieu 9, LAUSANNE
Tél. (021) 24 26 30

BREVETS D'INVENTION

MARQUES DE FABRIQUE — DESSINS — MODÈLES
CONSULTATIONS — EXPERTISES

ANDRÉ SCHOTT INGÉNIEUR-CONSEIL

Bld. du Théâtre 5 GENÈVE Tél. 250 398

Asphaltages



Linoléums

Parquets de liège, Plastofloor

Sols en caoutchouc

Sols divers

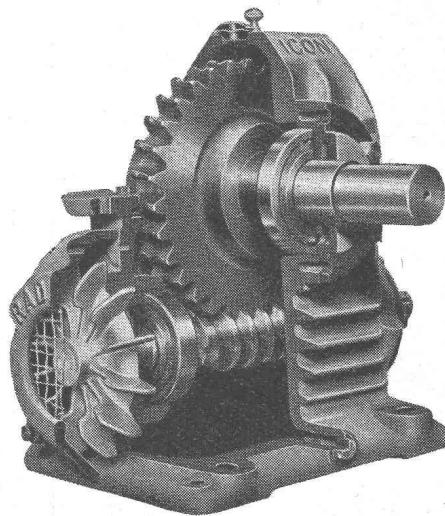
*Deceroud
Gicoud & Co*

LAUSANNE - MALLEY

Avenue du Chablais 37 Tél. 24 39 01

RADICON

Les réducteurs à vis sans fin de renommée mondiale pour sécurité, durabilité et rendement maximum



De 0.03 - 73 CV et rapports de 5 : 1 - 60 : 1
en stock chez

W. Emil Kunz, Zürich 27 Gotthardstraße 21
Tel. 051 / 27 30 57

VIANINI

**TUYAUX
EN BÉTON ARMÉ CENTRIFUGE**

pour conduites de câbles, égoûts, syphons, turbines,
adductions d'eau, captages, etc.

TOUS PRODUITS EN CIMENT — TUYAUX ORDINAIRES JUSQU'À 1500 mm Φ

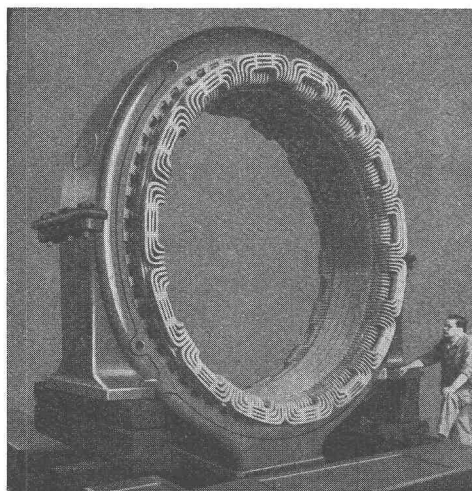
DESMEULES FRÈRES S. A., GRANGES-MARNAND

TÉLÉPHONE 0.37 6 41 16

emco

**FOSSES DE DÉCANTATION
SÉPARATEURS D'ESSENCE**

conformes aux directives de l'ASPEE



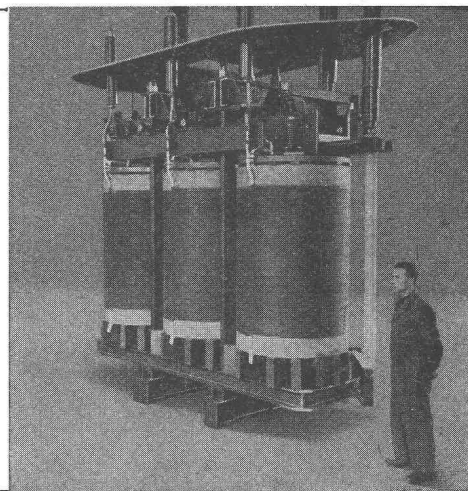
Spältli fils & Cie

VEVEY ZÜRICH
Tél. (021) 5 19 91 VEVEY Tél. (051) 42 16 06

Rebobinages et transformations de moteurs, générateurs et transformateurs.

Fabrication de coffrets de manœuvre et de tableaux de distribution.

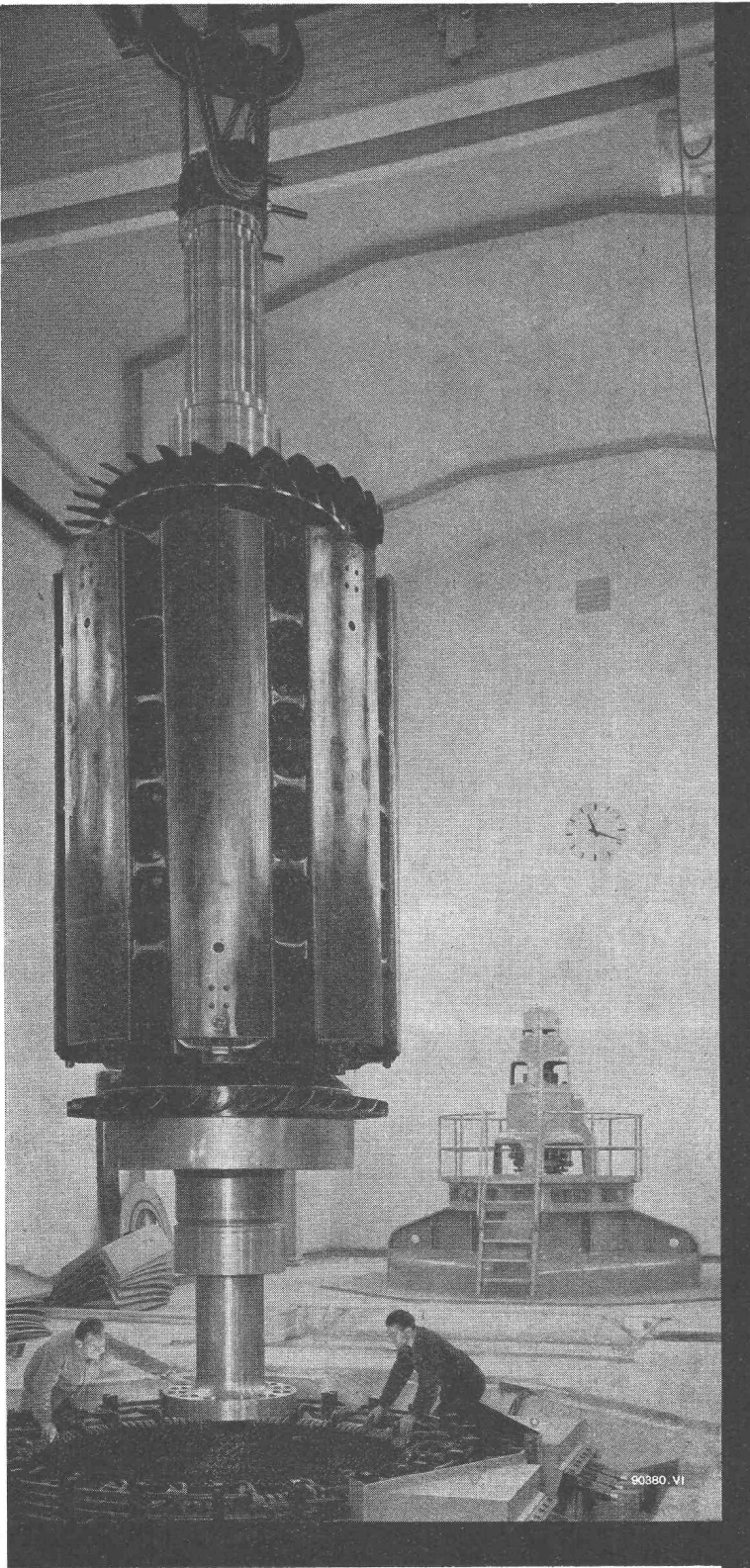
Bobinages exécutés par nos ateliers de Vevey, puis remontés sur les machines en usines des clients.



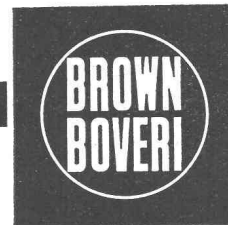
**Brown Boveri
à l'avant-garde
dans la construction
des grands alternateurs
pour les
centrales hydroélectriques
à haute et à basse
pression**

De notre programme de fabrication :

Disjoncteurs pneumatiques, sectionneurs,
transformateurs, transformateurs de courant
et de tension pour tension nominale de 400 kV
Installations de couplage et
poste de commande
Installations de réglage et de protection
Appareils de soudage
Moteurs électriques
Installations de téléphonie HF, de
télémesure et appareils de télécommande



Mise en place du rotor du second
des trois alternateurs de 60 MVA
dans la centrale de Fionnay
des Forces Motrices de
Mauvoisin S. A., Sion, Valais

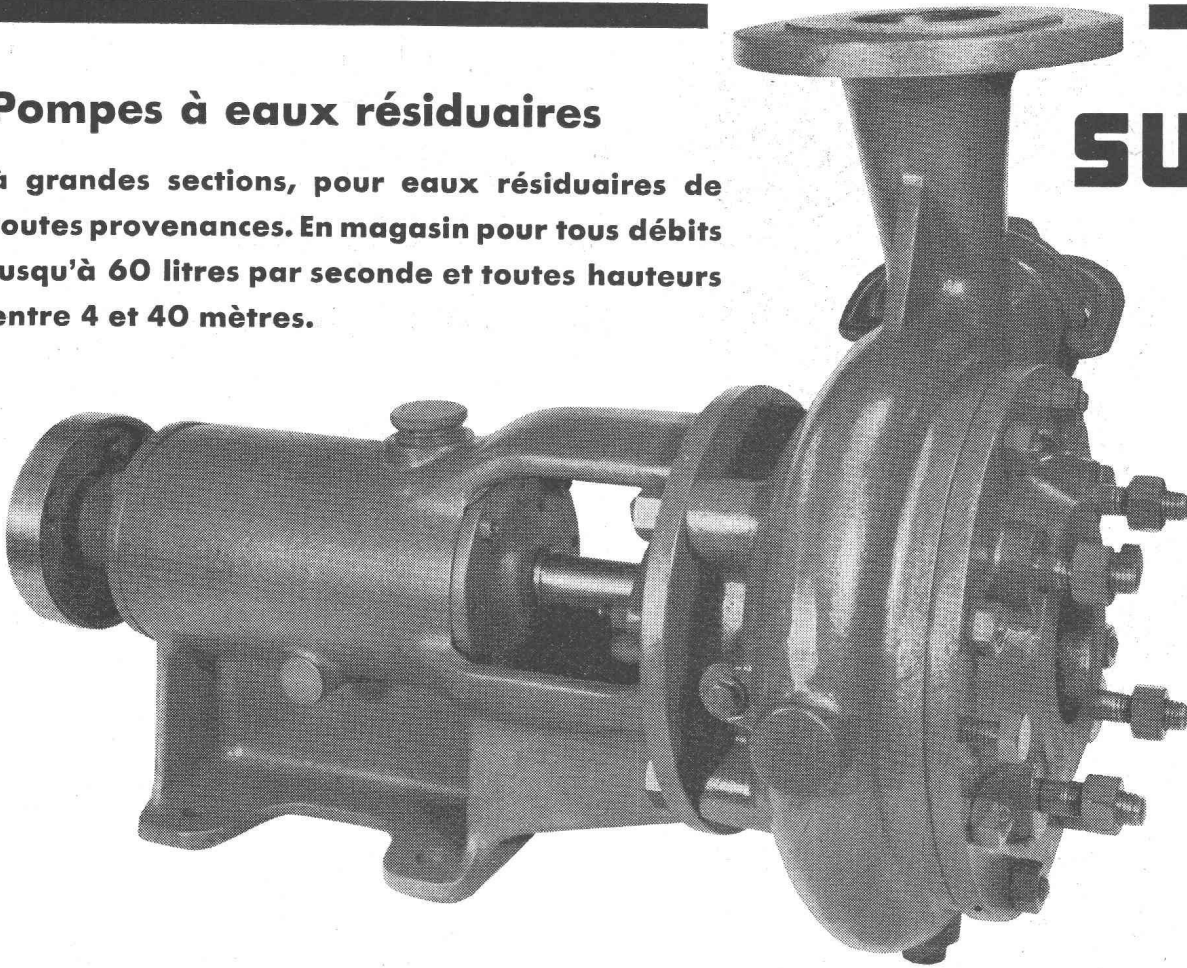


**SOCIÉTÉ ANONYME
BROWN, BOVERI & CIE
BADEN**

Pompes à eaux résiduaires

à grandes sections, pour eaux résiduaires de toutes provenances. En magasin pour tous débits jusqu'à 60 litres par seconde et toutes hauteurs entre 4 et 40 mètres.

SULZER



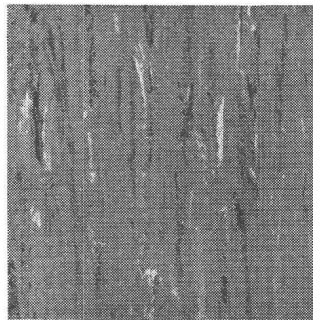
73860

Sulzer Frères, Société Anonyme, Winterthur, Suisse

Bureau de Lausanne; Section Machines
50, av. de la Gare, Téléphone 23 41 69

Les architectes adoptent de plus en plus KenFlex

Ils en apprécient le joli grain, la belle marbrure, la riche palette de 20 ravissantes nuances qui leur permet de composer le décor convenant à chaque cadre; l'agrément de pouvoir **le poser rapidement et partout — même sur un sol sans cave dessous** — et l'avantage de posséder un revêtement pratiquement inusable et inaltérable et pouvant être qualifié d'idéal pour l'hôtellerie, le commerce, l'industrie et l'administration parce qu'il n'exige en outre qu'un entretien minime et conserve indéfiniment son bel aspect neuf.



KENFLEX

Dalles en vinylasbest pour revêtements de sol durables. Plus de 20 ravissantes nuances toujours en stock. Dimensions: 23x23 cm en 3.2, 2.5 et 1.6 mm d'épaisseur.

Représentation générale:

Hans Hassler & Cie. S.A., Aarau

La première maison
de revêtements de sol en plastique et linoléum

