

Objektyp: **Advertising**

Zeitschrift: **Bulletin technique de la Suisse romande**

Band (Jahr): **84 (1958)**

Heft 4

PDF erstellt am: **21.07.2024**

Nutzungsbedingungen

Die ETH-Bibliothek ist Anbieterin der digitalisierten Zeitschriften. Sie besitzt keine Urheberrechte an den Inhalten der Zeitschriften. Die Rechte liegen in der Regel bei den Herausgebern.

Die auf der Plattform e-periodica veröffentlichten Dokumente stehen für nicht-kommerzielle Zwecke in Lehre und Forschung sowie für die private Nutzung frei zur Verfügung. Einzelne Dateien oder Ausdrucke aus diesem Angebot können zusammen mit diesen Nutzungsbedingungen und den korrekten Herkunftsbezeichnungen weitergegeben werden.

Das Veröffentlichen von Bildern in Print- und Online-Publikationen ist nur mit vorheriger Genehmigung der Rechteinhaber erlaubt. Die systematische Speicherung von Teilen des elektronischen Angebots auf anderen Servern bedarf ebenfalls des schriftlichen Einverständnisses der Rechteinhaber.

Haftungsausschluss

Alle Angaben erfolgen ohne Gewähr für Vollständigkeit oder Richtigkeit. Es wird keine Haftung übernommen für Schäden durch die Verwendung von Informationen aus diesem Online-Angebot oder durch das Fehlen von Informationen. Dies gilt auch für Inhalte Dritter, die über dieses Angebot zugänglich sind.

Ein Dienst der *ETH-Bibliothek*
ETH Zürich, Rämistrasse 101, 8092 Zürich, Schweiz, www.library.ethz.ch

<http://www.e-periodica.ch>

DOCUMENTATION GÉNÉRALE

Extraits d'articles de revues suisses et étrangères reçues par le « Bulletin technique » et déposées à la Bibliothèque de l'École polytechnique de l'Université de Lausanne, Avenue de Cour 29, où elles peuvent être consultées.

N.B. — L'indice figurant en tête et à droite de chaque extrait est celui de la « Classification décimale universelle ».

Sciences pures

- BT 2619 536.24
Transfert de chaleur par métaux liquides. G. BRAUDEAU.
Mém. "Trav." Soc. hydrotechn. France. Suppl. Vol. 1 (1957)
jan.-fév., p. 77-83, 5 fig.

Les métaux liquides peuvent être utilisés comme fluides réfrigérants lorsque de grands flux de chaleur à des températures élevées imposent l'emploi d'un fluide chimiquement stable à faible tension de vapeur et à fort coefficient d'échange. Sont plus particulièrement envisagés les métaux alcalins, notamment le sodium et des alliages sodium - potassium, malgré une grande activité chimique qui nécessite l'élaboration d'une technologie spéciale. Dans l'échange de chaleur en écoulement turbulent, la conduction moléculaire joue un rôle important, et les théories classiques de la convection turbulente ne s'appliquent pas sans modifications.

Mécanique appliquée

- BT 2620 621.17 : 621.187 : 621.165
Quelques considérations sur les installations modernes de condensation et les postes d'eau de turbines de grande puissance. H. LENZ.
Bull. techn. Union Ing. Université Louvain, 85 (1957) 2,
juin, p. 3-20, 23 fig.

L'auteur expose les tendances actuelles concernant les installations suivantes: condenseurs, pompes de circulation, pompes d'extraction, éjecteurs, condenseurs auxiliaires et réfrigérants divers, réchauffeurs, réchauffeurs-dégazeurs, préparation de l'eau d'appoint, appareillage de surveillance et de conduite de l'installation de condensation et du poste d'eau.

- BT 2621 621.646.47 : 627.838
Etude et réalisation d'un réducteur de pression de grande puissance. K. STIERLIN.
Bull. Escher Wyss, 30 (1957) 1, jan.-juin, p. 19-28, 18 fig.

L'intégration de la centrale de Chandoline et de ses ouvrages d'adduction dans le nouvel aménagement de Grande Dixence n'est possible que si la pression dans ces ouvrages est limitée à la valeur correspondant à l'ancien niveau de retenue. Pour satisfaire à cette condition, Escher Wyss a mis au point un réducteur de pression réglable, dans lequel une énergie importante sera transformée en chaleur par frottements internes, sans risque de cavitation. L'auteur décrit les études théoriques et expérimentales faites pour cet ouvrage, les essais hydrauliques coûteux ayant été précédés par des essais aérodynamiques moins onéreux qui ont permis de limiter les frais.

Electrotechnique

- BT 2622 621.357.9
Essai de réhabilitation du courant continu en métallurgie électrothermique. M. DODERO.
Bull. Soc. franç. Electr., Sér. 7, 7 (1957) 77, mai,
p. 276-284, 12 fig.

L'électrometallurgie a débuté et a été pratiquée en courant continu avant l'année 1900. Héroult a effectué ses premières tentatives de préparation de l'acier en utilisant du courant continu. L'effet électrolytique a souvent été négligé ou jugé comme néfaste et le courant alternatif s'est facilement substitué au courant continu pour diverses raisons de commodité d'emploi. L'auteur montre que de nombreuses réactions d'électrolyse ignée seraient susceptibles d'être employées en électrometallurgie et en électrosidérurgie, notamment pour la fabrication des aciers faiblement alliés. — Bibliographie.

- BT 2623 621.395.341
Quelques données actuelles sur l'emploi de l'électronique en commutation téléphonique. G. GOUDET.
Onde électrique, 37 (1957) 360, mars, p. 207-216, 8 fig.

L'introduction de l'électronique dans de nombreux domaines industriels s'est révélée fructueuse. On est donc conduit à penser qu'il est opportun de l'utiliser en commutation téléphonique.

L'auteur résume les principales fonctions d'un central téléphonique et examine dans quelle mesure les organes électroniques connus sont aptes à les remplir. Il indique ensuite la constitution possible d'un central entièrement électronique et passe en revue les réalisations connues à ce jour.

Depuis plus d'un siècle

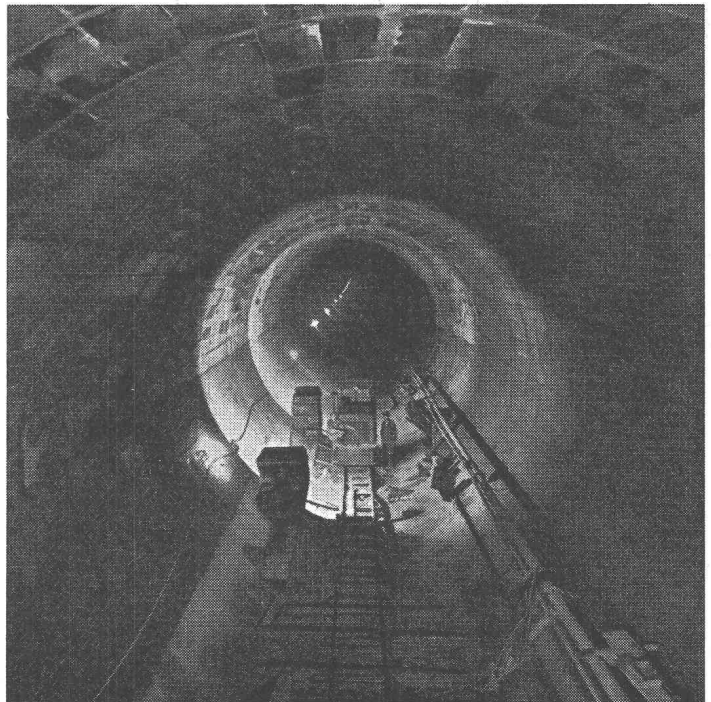


une nombreuse
clientèle
trouve auprès
de notre Banque
un concours éclairé
dans toutes les
questions financières
ainsi que des
services toujours
empressés

CRÉDIT SUISSE

Capital et réserves : Fr. 250 000 000

LAUSANNE, Av. Benjamin Constant



Entreprise de Travaux Publics

Pierre CHAPUISAT, ingénieur

TOUS TRAVAUX SOUTERRAINS

LAUSANNE

MARTIGNY

Génie

BT 2624 624.131.439 : 624.131.524
Détermination des caractéristiques des terres nécessaires au calcul des fondations sur sols élastiques. E. RECORDON.
Bull. techn. Suisse romande, 83 (1957) 17, 17 août,

p. 263-269, 6 fig.
Méthodes appliquées par le Laboratoire de géotechnique de l'E.P.U.L. pour déterminer le « module de réaction » d'un sol, nécessaire au calcul des fondations sur sol élastique : 1. détermination de ce module par essais de charge « in situ » avec plaques circulaires et poinçon C.B.R. ; 2. Calcul de ce module à partir d'essais œdométriques en laboratoire.

Conclusions relatives à la détermination du module de réaction d'un sol pour les ouvrages supportant des charges mobiles (dalles de routes en béton, de pistes d'aéroports, de places de parc ou de hangars) et pour les ouvrages avec charges permanentes (bâtiments, silos, entrepôts, usines, etc.).

BT 2625 625.52
Funiculaires VEVEY. M. BURDET.
Bull. techn. Vevey, 17 (1957), p. 29-47, 30 fig.

Description de quatre funiculaires livrés à des exploitants d'énergie hydro-électrique : pour la centrale des Clées, un pour la liaison rapide entre la centrale et le poste supérieur et un autre pour le transfert de gros matériel ; pour la centrale de Canastra, un destiné au montage de deux conduites forcées ; pour la centrale de Fionnay, un destiné à l'inspection et l'entretien d'un puits blindé. Dans les quatre cas, les funiculaires épousent le profil en long des conduites forcées.

Particularités des voies, des lignes de contact, des postes de commande, des wagons, des treuils, des installations électriques.

Chimie industrielle

BT 2626 626.022.3
Recherches sur la broyabilité de la matière. M. PAPADAKIS.
Rev. Matériaux Const. Trav." publ., (1957) 500, mai,
p. 131-139, 9 fig.

Les difficultés qui se présentent dans l'étude de l'aptitude au broyage de la matière sont nombreuses. On a cherché à se dégager de l'influence des facteurs inhérents aux divers appareils de broyage, en utilisant une méthode de broyage plus rationnelle, dite « méthode statique de compression ». Les résultats obtenus montrent que la « broyabilité » d'un corps pur est indépendante de sa finesse ; elle est définie par un seul nombre. Par contre, les corps hétérogènes possèdent plusieurs broyabilités successives suivant la finesse à laquelle on veut les amener. Des travaux actuellement en cours diront dans quelles conditions la méthode proposée peut être appliquée aux appareils industriels et servir à l'amélioration des installations de broyage.

BT 2627 665.5 (44)
Les nouvelles installations de la raffinerie de pétrole de Petit-Couronne (Seine-Maritime). A. ANTONI.
Génie civil, 134 (1957) 17, 1^{er} sept., p. 349-358, 13 fig.

Ensemble d'installations mises en exploitation par la Société de raffinage Shell-Berre et destinées à répondre à la demande croissante d'essence à haut indice d'octane et à porter les possibilités de production de cette raffinerie au niveau de celle de Berre. L'élément principal de ces installations est l'unité de cracking catalytique, qui est du type à « lit fluidifié » et a une capacité pratique de 1800 t par jour comme à Berre. L'auteur décrit ces nouvelles installations, en particulier celle de cracking catalytique, le préparateur de charge, l'unité de traitement des gaz, les dispositions des nouvelles unités, la centrale thermoélectrique et laisse entrevoir quelques perspectives d'avenir.

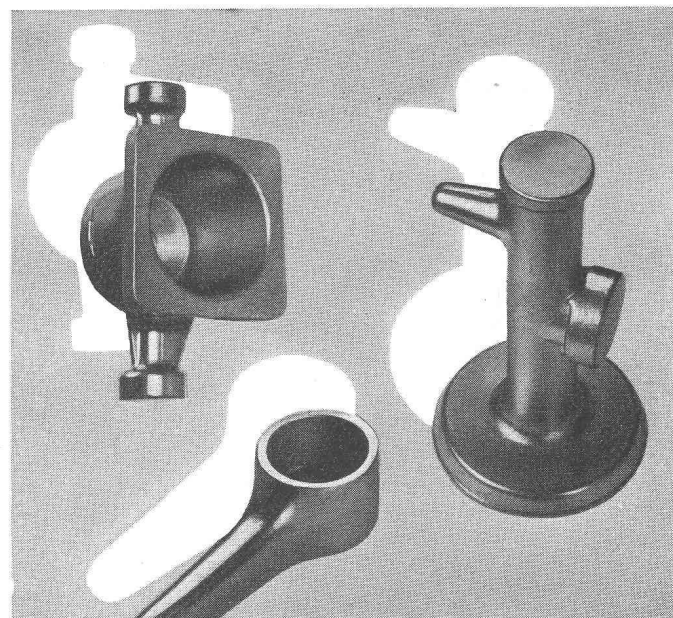
Construction, Architecture

BT 2628 628.973
Beleuchtung und Architektur. W. H. RÖSCH.
Bull. Ass. suisse Electr.", 48 (1957) 11, 25 mai,
p. 513-518, 531-532, 9 fig.

L'auteur, se fondant sur les exemples historiques de constructions et d'éclairages, étudie l'effet et l'ambiance obtenus. La répartition de la lumière et de l'ombre, le brillant, les éléments décoratifs, le degré de clarté, comme leur répartition et leur graduation dans l'espace sont les moyens qui permettent de créer le « climat lumineux ». L'auteur insiste sur la grande compréhension dont devraient faire preuve les architectes envers les problèmes d'éclairage des locaux et la collaboration avec les éclairagistes.

BT 2629 699.81.001.4
Essais d'incendie dans des immeubles réels à l'usage d'habitation. J. BESSON et J.-P. FACKLER.

Cahiers Centre sci. techn. Bâtiment, 29 (1957) 245, p. 1-28, fig.
Utilité des essais d'incendie effectués dans des immeubles réels. Objet limité de la première série d'essais. Dispositions adoptées par le Régiment de sapeurs-pompiers et le Centre scientifique et technique du bâtiment. Résultats des essais. Conclusions mettant en évidence l'utilité d'expériences ultérieures visant à parfaire les règlements de sécurité incendie dans la construction.



Le procédé parfait pour la fabrication de pièces de forme

Les pièces en métal non-ferreux matricées à chaud se distinguent par leur structure absolument homogène et leurs surfaces lisses. Elles n'exigent qu'un finissage minime. Demandez-nous une offre!

THÉCLA

Société Anonyme
St-Ursanne. Téléphone 066 - 53155

Société Suisse des Explosifs

Usine et siège à **GAMSEN** près **Brigue** (Valais)

Explosifs de sûreté :

GAMSITE et SIMPLONITE

Dynamites à tous dosages Dynamite „Antigel“ Mèches et Détonateurs

Tous accessoires pour le tir des Mines
Nitropentaérythrite Cordeau détonant

Télégrammes : „Explosifs-Brigue“
Téléphone : Bureaux (028) 3 11 81 Brigue
Usines (028) 3 11 82 »

Dimension standart 280 x 175 cm = 4,9 m²
10, 13, 16, 19, 22, 25, 30 mm

200 x 172 cm = 3,44 m²
30, 36, 40 mm

222 x 172 cm = 3,818 m²
30, 36, 40 mm

Dimension standart 276 x 172 cm = 4,747 m²
36, 40 mm

212 x 172 cm = 3,646 m²
30, 36, 40 mm

242 x 172 cm = 4,162 m²
10, 13, 22, 25 mm

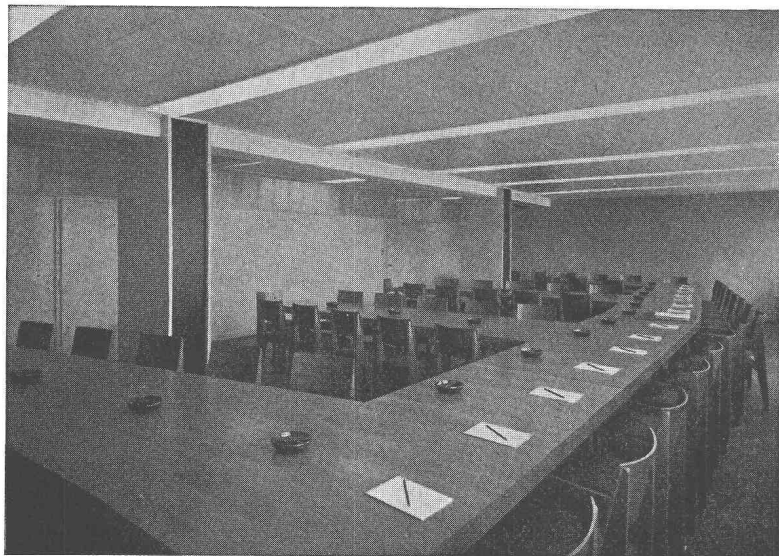
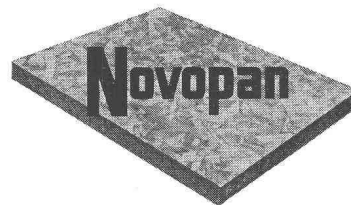


Table de Conseil en NOVOPAN plaqué sur une face seulement

Projet : M. J. Saugey, arch., Genève

Exécution : Schleer & Fils, Genève

Le NOVOPAN est le panneau le plus vendu au monde ! On doit ce succès aux excellentes propriétés de sa structure en trois couches qui en assure l'extraordinaire stabilité, puis à son prix avantageux et enfin au service de renseignements techniques gratuits qui bénéficie de la plus grande expérience.

Les avantages qu'offrent les panneaux NOVOPAN dans l'ameublement et l'agencement sont incontestables. Plus d'un million de panneaux utilisés en Suisse prouvent la reconnaissance et la grande confiance que les milieux professionnels témoignent au NOVOPAN.

Novopan S. A., Klingnau

Service technique

Tél. (056) 5 13 35

Jacques Micheli Ing. électr. dipl. E. P. F.

● Conseil en propriété industrielle

- Brevets d'invention
- Marques de fabrique
- Dessins et modèles

Rue Diday 12 - Genève

Téléphone 24 22 70

La BANQUE CANTONALE VAUDOISE

à Lausanne

40 AGENCES, SOUS-AGENCES ET BUREAUX DANS LE CANTON

met ses services à la disposition de MM. les entrepreneurs, artisans et commerçants

BREVETS d'INVENTION

la plus ancienne maison de Suisse :

Dériaz, Kirker & C^{ie}

Genève
14 rue du Mont-Blanc

DOCUMENTATION DU BATIMENT

CENTRE NATIONAL SUISSE / BIBLIOTHÈQUE NATIONALE SUISSE, BERNE

624.94 : 725.23 (494.34)

Müller, E. : Le nouveau bâtiment administratif de la Société anonyme pour l'Industrie de l'Aluminium à Zurich. 28 fig., Aluminium Suisse 7 (1957) 4, juillet, p. 131-147.

Situation, description architecturale du bâtiment, fondations, installations, utilisation de l'aluminium, volume de construction 22 000 m³, alliages d'aluminium utilisés 55 tonnes.

Suisse, E.P.U.L., Lausanne, 1957, N° 249.

69.022.31 (494.32)

Müller, E. : Façades en métal léger, montées en un jour sur un immeuble de dix étages. 6 fig., Aluminium Suisse 7 (1957) 4, juillet, p. 148-149.

Bâtiment d'administration de la Langendorf Watch Co, ossature et dalles en béton armé, longueur 17 m divisée en 15 éléments, 322 éléments préfabriqués, chaque élément pèse 41,2 kg, mode de montage, pose de 120 m² de façade à l'heure, vitrage type isolant Thermopane.

Suisse, E.P.U.L., Lausanne, 1957, N° 250.

699.86

Bosshard, H. : La feuille d'aluminium pour le calorifugeage. 6 fig., Aluminium Suisse 7 (1957) 3, mai, p. 106-108.

Procédé d'isolation marque ALFOL, isolation en construction d'immeubles, isolation d'appareils et de véhicules, isolation en construction navale.

Suisse, E.P.U.L., Lausanne, 1957, N° 251.

711.5 (494.45)

Tschumi, J. : Aménagement ouest de la région lausannoise. 16 fig., Bull. techn. Suisse rom., 83 (1957) 21, 12 octobre, p. 347-357.

Idee d'une ville nouvelle à proximité de la nouvelle zone industrielle de l'ouest, étude parallèle des groupements urbains, quartiers d'habitation, construction harmonieuse des nouveaux quartiers. Exigences à satisfaire au point de vue de l'urbanisme régional. Propositions sur le plan national et sur le plan cantonal.

Suisse, E.P.U.L., Lausanne, 1957, N° 252.

727.1 (494.44)

Concours pour la construction de bâtiments scolaires à Saint-Maurice (Valais). 9 fig., Bull. techn. Suisse rom., 83 (1957) 23, 9 novembre, p. 383-386.

Programme comprenant trois groupes, à savoir une école primaire, une école enfantine ainsi qu'une halle de gymnastique et salle de spectacles. Extrait du rapport du jury. Présentation du projet ayant reçu le premier prix.

Suisse, E.P.U.L., Lausanne, 1957, N° 253.

534.84 : 725.82

Villard, L. : A propos de l'acoustique des théâtres lyriques. 5 fig., Bull. techn. Suisse rom., 83 (1957) 24, 23 novembre, p. 394-397.

Comparaison des salles d'opéra « anciennes » (construites avant 1914) avec celles des théâtres lyriques « modernes ». Recherche des causes d'une certaine déficience des salles « modernes » par rapport aux « anciennes ». Analyses de ces causes, importance d'une bonne diffusion des ondes sonores (il ne faut pas « diriger » les ondes sonores, mais les « diffuser »); réalisation de cette diffusion par des motifs décoratifs et des saillies des parois latérales et du plafond, avec un minimum de surfaces réfléchissantes pour que la réverbération soit parfaite, sans risques d'échos.

Suisse, E.P.U.L., Lausanne, 1957, N° 254.

727.1 (494.42)

Brera, G. ; **Waltenspuhl, P.** : Groupe scolaire du Parc Geisendorf à Genève. 19 fig., Bull. techn. Suisse rom., 83 (1957) 25, 7 décembre, p. 403-410.

Important groupe scolaire, que la Ville de Genève réalise par étapes selon les besoins, construit au centre d'un parc magnifiquement boisé et comprenant: école enfantine (six classes), extension de l'école enfantine (trois classes), école primaire (seize classes), deux salles de gymnastique, extension de l'école primaire (cinq classes), soit une concentration de plus de mille élèves. Dispositions prises pour effacer l'impression de masse contraire à une ambiance favorable à l'éducation de l'enfant, forte différenciation des volumes en plan et en élévation, volumes entrecoupés de massifs de verdure. Caractéristiques de la construction, perfectionnements techniques.

Suisse, E.P.U.L., Lausanne, 1957, N° 255.

72.071.1

Jeanneret, P. : Les réalisations de Le Corbusier. 3 fig., J. Construction Suisse rom., 32 (1957) 16, août, p. 1143-1145.

Description de quelques-unes des œuvres marquantes de Le Corbusier, en partant du volume « Le Corbusier, œuvre complète 1952-1957 ». Oeuvres qui traduisent une maturité admirable, de nouveaux horizons s'ouvrent devant ce bâtisseur de villes, Le Corbusier à Chandigarh.

Suisse, E.P.U.L., Lausanne, 1957, N° 256.

691.576

Architectes et peintres. J. Construction Suisse rom., 32 (1957) 16, août, p. 1155-1160.

Exposé des relations nécessaires entre architectes et peintres pour parvenir à éviter des heurts, examen de questions particulières, peinture du plâtre, problème de la condensation, taches dues à des défauts de construction.

Suisse, E.P.U.L., Lausanne, 1957, N° 257.

72 (38)

Patanè, G. : L'architecture de la Grande Grèce. 5 fig., J. Construction Suisse rom., 32 (1957) 16, août, p. 1164-1168.

De la préhistoire à l'histoire, la Grande Grèce, fonds ethniques de la Grande Grèce, expansion hellénique en Grande Grèce, terre de Poseidon et de Dyonisos, Poseidonia (Paestum), temple de Poseidon, temple de Demeter, la Basilique, Conclusions.

Suisse, E.P.U.L., Lausanne, 1957, N° 258.

691.576

Canouet, A. : Les revêtements du type peinture peuvent-ils remplacer le plâtre ? J. Construction Suisse rom., 32 (1957) 17, septembre, p. 1231-1240.

Les opérations traditionnelles sont longues et chères, opportunité de s'adapter aux impératifs modernes; emploi de plâtre sous une forme évoluée, résultant de l'incorporation d'une base complexe de résines synthétiques qui permet de constituer un revêtement de matière plastique s'appliquant par les moyens connus de la peinture, avantages de ce système, quelques réserves.

Suisse, E.P.U.L., Lausanne, 1957, N° 259.

621.643.29 : 679.5

Siegrist, A. : Tubes et tuyauteries en matière plastique. J. Construction Suisse rom., 32 (1957) 17, septembre, p. 1247-1251.

Importance des tubes en matière plastique dans l'économie moderne, plastiques pour tubes et tuyauteries, procédés de fabrication, normalisation des tubes, propriétés et avantages des matières plastiques pour l'application, applications diverses, pose des tubes en plastique.

Suisse, E.P.U.L., Lausanne, 1957, N° 260.



Coupe - circuit automatiques CMC

type **SL** 4/6/10/15 A - 380 V
remplacent les fusibles et servent
en même temps d'interrupteur

Une pression du doigt rétablit courant et lumière!

Fonctions: Pression sur le bouton - Enclenché
Nouvelle pression - Déclenché

Pour montage en saillie ou encastré

Demandez notre liste No B 3!

CMC CHARLES MAIER & CIE

Fabrique d'appareils électriques et d'ensembles de distribution

SCHAFFHOUSE

TEL. 053 56131

BUREAU LAUSANNE TELEPHONE 021 22 72 22

BREVETS D'INVENTION
MARQUES - MODÈLES - EXPERTISES
TRADUCTIONS

EDMOND LAUBER

Ingénieur diplômé de l'Ecole Polytechnique Fédérale
Ancien ingénieur chef-constructeur de la
Société Alsacienne de Constructions Mécaniques, à Belfort
Ex-professeur au Technicum du Locle
Membre de la Société Suisse de Chronométrie
et de la Société Chronométrique de France

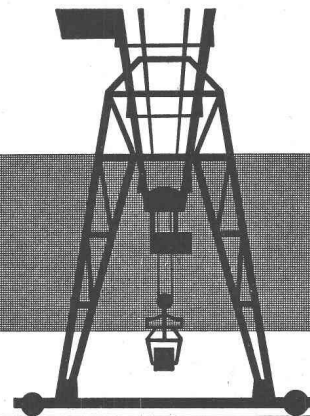
RENDEZ-VOUS SUR PLACE

2, rue de l'Ecole de Chimie GENÈVE Tél. (022) 25 31 88

Ponts-roulants



Palans



Fabrique d'Ascenseurs Schindler et de Ponts-roulants Uto SA Zurich 48 Tel. (051) 525310

BREVETS D'INVENTION

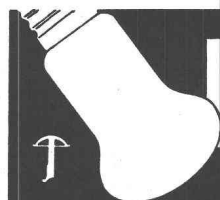
A. BUGNION

Physicien diplômé de l'Ecole Polytechnique fédérale
Ancien élève de l'Ecole supérieure d'Electricité à Paris.
Ancien expert à l'Office fédéral de la Propriété intellectuelle

GENÈVE 20, rue de la Cité
LAUSANNE 12, rue Mauborget

Jour de réception : jeudi après midi

LA CHAUX-DE-FONDS 66, rue Léopold-Robert
Jour de réception : mardi après-midi



LUXRAM **100
Watts**

pour voir plus clair

STS

SCHWEIZER. TECHNISCHE STELLENVERMITTLUNG
 SERVICE TECHNIQUE SUISSE DE PLACEMENT
 SERVIZIO TECNICO SVIZZERO DI COLLOCAMENTO
 SWISS TECHNICAL SERVICE OF EMPLOYMENT

ZÜRICH, Lutherstrasse 14 (près Stauffacherplatz)
 Tél. (051) 23 54 26 — Télégr. STSINGENIEUR ZÜRICH

Emplois vacants :

Section industrielle

35. *Ingénieur mécanicien*. Chef d'exploitation, bureau de construction. *Technicien mécanicien et dessinateur en machines*. Fabrique de machines. Luxembourg.

37. *Technicien*. Installations sanitaires. Fabrique d'appareils thermo-électriques, Suisse allemande.

39. *Dessinateur*. Fabrique d'ébauches. Canton de Soleure.

41. *Constructeur*. Courant faible et électronique. *Dessinateur*. Suisse allemande.

43. *Jeune technicien*. Chauffage central. Canton de Zurich.

45. *Chimiste*. Produits routiers. Fabrique chimique. Nord-ouest de la Suisse.

47. *Jeune ingénieur*. Télécommunications. Anglais, français et si possible italien. Vente. Succursale européenne d'une maison U.S.A., à Genève.

49. *Technicien mécanicien et dessinateur en machines*. Nord-est de la Suisse.

51. *Dessinateur en machines*. Bureau technique. Zurich.

53. *Dessinateur en machines ou en constructions en acier*. Environs de Zurich.

55. *Technicien mécanicien*. Mécanique générale. *Dessinateur en machines*. Canton de Berne.

57. *Technicien électricien*. Appareils électriques. Environs de Zurich.

Sont pourvus les numéros de 1956 : 61, 201, 369 ; de 1957 : 3, 5, 51, 53, 63, 167, 233, 269.

Section du bâtiment et du génie civil

78. *Technicien en béton armé ou en génie civil*. Zurich.

80. Deux *techniciens ou dessinateurs en bâtiment*. Bureau d'architecture. Genève.

82. *Dessinateur en bâtiment*. Environs de Zurich.

84. *Jeune technicien en génie civil*. Bureau et chantier. Grande entreprise. Canton de Berne.

86. *Jeune technicien ou dessinateur en bâtiment*. Administration fédérale. Zurich.

88. *Jeune technicien ou dessinateur en bâtiment*. Bureau d'architecture. Canton de Thurgovie.

90. *Technicien en bâtiment*. Bureau d'architecture. Canton de Zurich.

92. *Jeune architecte ou technicien ou dessinateur en bâtiment*. Bureau d'architecture. Tessin.

94. *Ingénieur civil, E.P.F. ou E.P.U.L.* Bureau d'ingénieur. Nord-ouest de la Suisse.

96. *Technicien ou dessinateur en bâtiment*. Bureau d'architecture. Canton de Zurich.

100. *Dessinateur en bâtiment*. Bureau d'architecture. Canton de Soleure.

102. *Dessinateur en béton armé*. Bureau d'ingénieur. Zurich.

104. *Architecte d'intérieur ou dessinateur en meubles*. Projets, maquettes, plans d'exécution, agencements de magasins, bars, hôtels, etc. Bureau d'architecture. Ville Suisse romande.

106. Un ou deux *chefs de chantier*. Célibataire. Entreprise. Afrique occidentale.

108. *Dessinateur en bâtiment*. Canton de Zurich.

110. *Ingénieur civil, E.P.F. ou E.P.U.L.* Bureau d'ingénieur. Zurich.

112. *Technicien ou dessinateur en bâtiment*. Bureau d'architecture. Engadine.

114. *Technicien en génie civil ou géomètre*. Bureau et chantier. Bureau technique. Canton de Berne.

116. *Dessinateur géomètre évent. en génie civil*. Administration cantonale. Suisse orientale.

118. *Technicien ou dessinateur en bâtiment*. Bureau d'architecture. Suisse centrale.

120. *Technicien ou dessinateur en béton armé*. Suisse orientale.

122. *Technicien ou dessinateur en génie civil*. Epuration d'eaux usées et canalisations. Zurich.

124. *Technicien ou dessinateur en bâtiment*. Bureau d'architecture. Zurich.

126. *Ingénieur civil*. Bon staticien. *Dessinateur en génie civil*. Bureau d'ingénieur. Zurich.

Sont pourvus les numéros : de 1957 : 176, 228, 474, 492, 658, 726, 762, 808 ; de 1958 : 2, 22, 38, 54, 70.

L'INNOVATION

cherche

TECHNICIEN EN BATIMENT

avec expérience de la direction de travaux.

La préférence sera donnée à un candidat ayant, en outre, des connaissances dans une ou plusieurs des spécialités suivantes : chauffage, ventilation, électricité, appareillage.

Nous offrons : poste intéressant avec un champ d'action très varié. Possibilités de développement. Caisse de retraite, assurances sociales, etc.

Prière d'adresser offre manuscrite, avec curriculum vitae, copies de certificats, photographie et prétentions de salaire au chef du personnel des **Grands Magasins Innovation S.A. Lausanne.**

Nous cherchons, pour travaux de génie civil en Valais, un

jeune technicien en génie civil

Place stable, activité intéressante : piquetage, métrés, études d'exécution, problèmes d'organisation, éventuellement surveillance de chantier.

Candidats consciencieux, doués d'esprit d'initiative sont priés de présenter leurs offres avec curriculum vitae et prétentions de salaire à

Entreprise Dénériaz S.A., Sion.

COMMUNE DE PULLY

Mise au concours

La Municipalité de Pully met au concours le poste de

sous-chef à la voirie

Les candidats devront remplir les conditions suivantes :

Incorporation dans l'armée.

Connaissances pratiques en travaux routiers (préférence donnée à contremaître du génie civil).

Traitement : classe 6 — Fr. 10200.— à 12600.—
classe 5 — Fr. 11000.— à 13400.—
plus allocations familiales et de ménage et
allocation de vie chère de 2,25 %.

Les conditions du cahier des charges sont à la disposition des intéressés à la Direction des Travaux, Service technique (tél. 28 24 21).

Entrée en fonctions : le plus tôt possible.

Les offres, avec curriculum vitae, devront parvenir à la Municipalité de Pully **jusqu'au 20 février 1958.**

Municipalité de Pully.

Entreprise de travaux publics valaisanne cherche

TECHNICIEN

pour tous travaux d'entreprise de génie civil et bâtiment, pouvant établir soumission et décomptes, et sachant organiser les chantiers. Connaissances de la langue allemande désirées.

Faire offre, avec curriculum vitae, certificats et prétentions de salaire, sous chiffre **AS 39385 L., aux Annonces Suisses**

S.A. « ASSA », Lausanne.

Commune de Lausanne

Mise à disposition de terrain pour la construction d'un garage-parc, avec poste d'essence, sur l'emplacement des **SERRES DE LA VILLE**, au chemin de Mornex

La Municipalité de Lausanne accepterait des offres pour la construction, par les soins et aux frais des intéressés, d'un garage-parc pour véhicules à moteur, avec station de distribution d'essence et poste de lavage, à l'exclusion de tout atelier de réparation.

A cet effet, la Municipalité mettra à disposition, par droit de superficie et sous certaines conditions, le terrain communal actuellement occupé par les serres de la Ville, au chemin de Mornex.

Les personnes, groupes financiers ou économiques intéressés à la location devront présenter une étude technique complète d'un garage enterré et aménagé en fonction des terrasses. Un maximum des frondaisons de l'esplanade devra être gardé et les profils du terrain figurant sur les plans remis devront être respectés. Toute liberté est laissée pour l'aménagement interne et les accès en relation avec les circulations extérieures.

Les différents services de l'administration communale seront à la disposition des constructeurs pour leur fournir tous renseignements utiles.

Le Service d'urbanisme de la direction des Travaux de la Ville, Escaliers du Marché 2, remettra, sur demande, la documentation suivante :

1. un plan de situation à l'échelle de 1/2500 ;
2. un plan cadastral avec alignement des constructions à l'échelle de 1/500 ;
3. deux plans indicatifs de la terrasse de l'Esplanade de Montbenon à l'échelle 1/200 ;
4. une coupe avec gabarit maximum à l'échelle 1/200.

Les intéressés devront fournir les documents ci-après à l'appui de leur proposition :

1. une étude de la circulation en liaison avec les artères voisines ;
2. un plan d'implantation ;
3. les coupes nécessaires ;
4. les plans des différents niveaux ;
5. les faces des entrées et sorties ;
6. un devis du projet ;
7. un plan financier.

Les avant-projets seront déposés à la Direction des Travaux, Hôtel de Ville, deuxième étage, jusqu'au 31 mai 1958, la Municipalité restant absolument libre de son choix en ce qui concerne les constructeurs et l'exploitation.

Le 30 janvier 1958.

Ingénieur civil E.P.F.

3 ans de pratique (chantier et bureau d'entreprise), **cherche place** dans bureau d'ingénieur (béton armé). Suisse romande.

Faire offres sous chiffre **SA 2549 Z, à Annonces Suisses « ASSA », Zurich 23.**

BREVETS D'INVENTION

MARQUES DE FABRIQUE — DESSINS — MODÈLES
CONSULTATIONS — EXPERTISES

ANDRÉ SCHOTT INGÉNIEUR-
CONSEIL

Bld. du Théâtre 5 GENÈVE Tél. 250 398

Bekanntes Unternehmen der Ventilations- und Klimatechnik sucht

DIPL. INGENIEUR

(event. dipl. Techniker)

für den Ausbau einer Abteilung

INDUSTRIELLE ENTSTAUBUNG

Aufgaben: Studien der mannigfaltigen Entstaubungsprobleme in der Industrie, Kundenbesuch und -Beratung, Offertenausarbeitung und Ausführungsüberwachung.

Wir bieten: Interessante Dauerstelle mit grosser Entwicklungsmöglichkeit und guter Honorierung bei entsprechender Verantwortung. 5-Tagewoche, angenehme Arbeitsbedingungen. Zur Einarbeitung Studienaufenthalt im Ausland.

Wir verlangen: Abgeschlossene technische Hochschulbildung (event. Technikum), einige Jahre Praxis wenn möglich in der Ventilationsbranche.

Initiative und speditive Arbeitsweise. Gewandtheit im Verkehr mit Kunden und im schriftlichen Ausdruck. Muttersprache deutsch, gute Französischkenntnisse.

Wir bitten um handgeschriebene Offerte mit Angaben über Lebenslauf, Bildungsgang, bisherige Tätigkeit, Gehaltsansprüche und frühesten Eintrittstermin unter Beilage einer Photo unter Chiffre **N 3142 X, Publicitas, Lausanne.**



cherche pour son

BUREAU TECHNIQUE

un

DESSINATEUR en bâtiment

ayant travaillé dans un bureau d'ingénieur civil. Candidat avec expérience des problèmes du béton armé et des canalisations aura la préférence.

Age maximum : 30 ans.

Avantages sociaux et professionnels d'une grande entreprise.

Faire offres manuscrites avec curriculum vitae, photo, copie de certificats, références et prétentions de salaire au Service du Personnel de la

SOCIÉTÉ DES PRODUITS NESTLÉ S. A. VEVEY

Importante usine de Suisse romande de la branche industrie des machines cherche

ingénieur électronicien

capable de traiter de manière indépendante tous les problèmes relevant de l'électronique dans la commande des machines-outils et des machines textiles.

Nous offrons place stable, bien rétribuée. Logement à disposition. Caisse de retraite.

Faire offre sous chiffre **P 1502 N**, à **Publicitas, Neuchâtel**.

ADMINISTRATION CANTONALE VAUDOISE

Annonce de place vacante

Un poste d'

INGÉNIEUR CIVIL

est actuellement au concours au service cantonal des eaux, **Lausanne**.

Offres à adresser: Département des travaux publics, service des eaux, **Lausanne**.

Traitement et autres avantages selon statut du personnel.

Entrée en fonction: à convenir.

Délai d'inscription: 25 février 1958.

Conditions spéciales: Age maximum : 40 ans.

Activités principales: Corrections de cours d'eau et épuration des eaux usées.

Office du personnel.

Entreprise industrielle argovienne cherche, pour entrée au plus tôt

CONSTRUCTEUR DE MACHINES

pour son département d'outillage.

Candidats capables, avec expérience dans la construction de modèles pour fonte injectée en métal ou en matière synthétique, auront la préférence.

Offres avec curriculum vitae, copies de certificats, date d'entrée, indication de salaire et photo, sont à adresser de suite sous chiffre **SA 258 A**, aux **Annonces Suisses S.A.**, « **ASSA** », **Aarau**.

Nouveauté :

DALLES DE COULEUR

Pour terrasses, piscines, pergolas, etc.

DALCOLOR : P. COMTE Tél. 36 92 27 (de 11 à 17 h.)

Jardin exposition : Chevrens s/ Anières **GENÈVE**

TRAMWAYS LAUSANNOIS

Nous désirons nous adjoindre, pour notre Service technique, un

TECHNICIEN

diplômé.

Nous offrons :

- Un travail intéressant et varié dans les domaines suivants : lignes aériennes, câbles d'alimentation et installations de voies.
- L'établissement de projets.
- L'organisation et la surveillance des chantiers.

Nous exigeons :

- Des aptitudes particulières pour diriger le personnel.
- Quelques années de pratique, si possible, dans le montage des lignes aériennes ou dans l'industrie électromécanique.

Seules entrent en considération les offres de candidats qualifiés, ayant de l'intérêt pour les problèmes touchant à l'exploitation des transports publics.

Age maximum : 30 ans.

Caisse de retraite.

Faire offres manuscrites avec curriculum vitae, photo, copies de certificats et prétentions de salaire à la **Direction des Tramways Lausannois, av. de Morges 60, Lausanne.**

LA DIRECTION GÉNÉRALE DES P.T.T.

cherche

pour les directions des téléphones de Berne, Lucerne et Zurich, plusieurs

techniciens en génie civil

pour les directions des téléphones de Bâle, Bellinzona, Bienne, Coire, Genève, Lausanne, Lucerne, Olten, Rapperswil SG, Saint-Gall, Sion, Winterthour et Zurich

plusieurs

électrotechniciens

Nous offrons :

- Occasion de s'initier aux affaires techniques et administratives de nos services.
- Travail intéressant, varié et plein de responsabilités dans les domaines suivants :
- Etablissement de projets, construction et entretien d'installations de lignes aériennes et souterraines.

Nous exigeons :

Diplôme d'un technicum suisse et 1 à 2 années de pratique.

Les offres, dans lesquelles le candidat indiquera la direction des téléphones qui l'intéresse particulièrement, doivent être adressées, accompagnées des certificats sur les études faites et l'activité exercée, à la

Division des téléphones et des télégraphes de la Direction générale des P.T.T., à Berne.

Importante entreprise argovienne cherche **technicien-mécanicien** capable et diplômé comme

TECHNICIEN EN CHEF

Activité indépendante dans un département en plein développement.

Offres avec curriculum vitae, copies de certificats, date d'entrée, indication de salaire et photo sous chiffre **SA 258 A**, aux **Annonces Suisses S.A. « ASSA », Aarau.**

Entreprise de construction de routes

cherche

INGÉNIEUR

ou

TECHNICIEN DIPLÔMÉ

(Spécialiste des chaussées)

comme adjoint du directeur de l'arrondissement du canton du Valais.

Conditions requises : Bonne pratique dans la construction routière, expérience des chantiers, calculation des prix et établissement des décomptes.

Bonne notion de la langue allemande désirée.

Place offerte : Situation d'avenir intéressante pour personne active.

Les offres manuscrites, munies des pièces justificatives usuelles avec prétentions de salaire et date d'entrée en fonction sont à adresser sous chiffre **J. 3365 Y**, à **Publicitas, Lausanne.**

Importante entreprise romande de la branche construction de machines cherche

chef de laboratoire

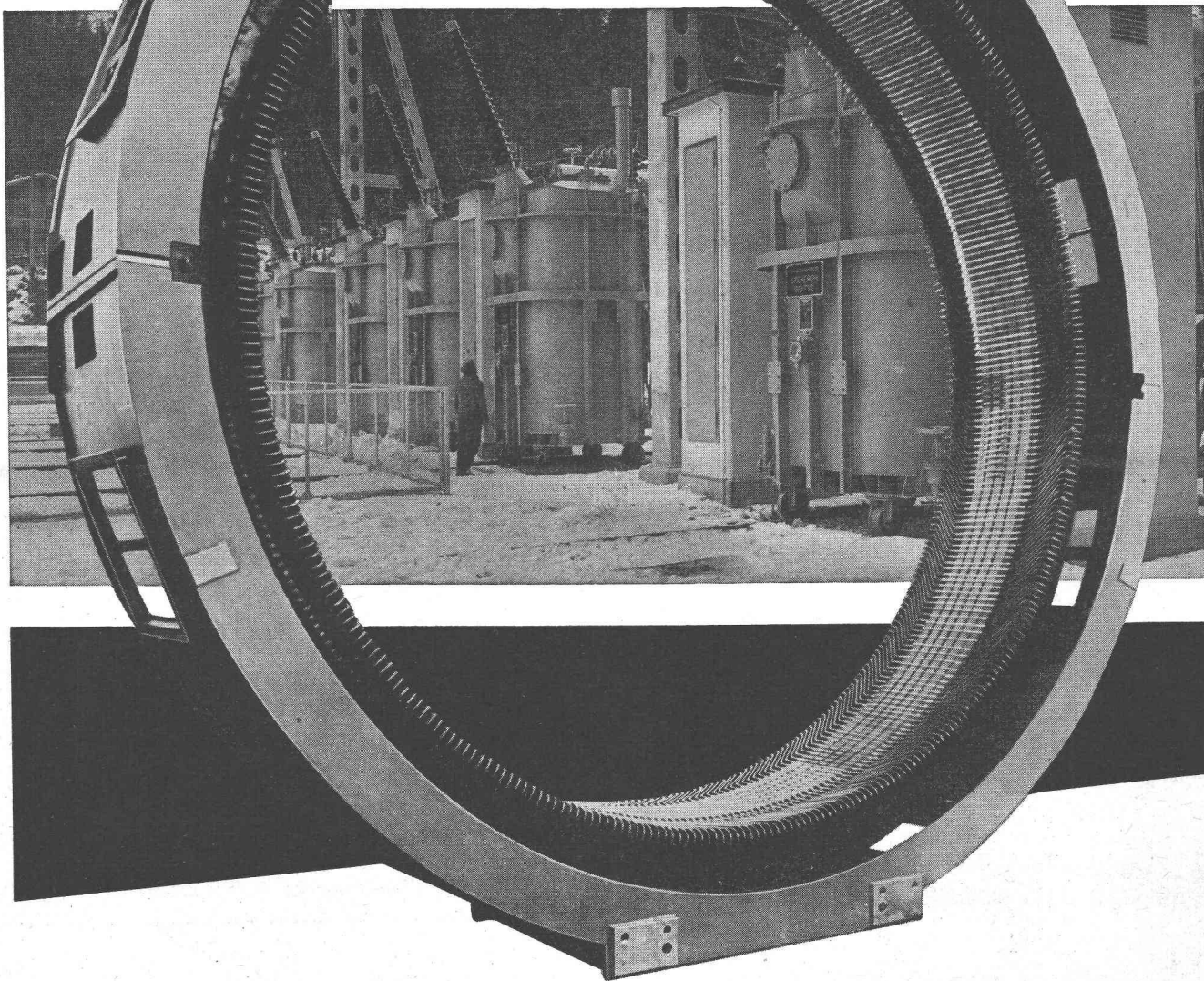
ayant une formation d'ingénieur, de physicien ou de chimiste, connaissant particulièrement les traitements thermiques des métaux et les traitements galvaniques des surfaces.

Nous demandons une personnalité capable de créer et de diriger un laboratoire traitant toutes les questions techniques et scientifiques dépassant les compétences des chefs d'ateliers.

Nous offrons une position indépendante et stable. Possibilité de logement assurée.

Faire offre sous chiffre **P 1501 N**, à **Publicitas, Neuchâtel.**

Equipements pour centrales électriques



Sécheron

Alternateurs et moteurs pour des puissances supérieures à 150 kW. Transformateurs mono- et triphasés pour toutes puissances et tensions. Equipements complets pour la traction électrique. Installations de redresseurs sans pompes, à vapeur de mercure et gaz rare. Régulateurs automatiques ultra-rapides pour les réglages les plus divers. Electrodes et appareils pour le soudage à l'arc.

S. A. des Ateliers de Sécheron, Genève