

**Zeitschrift:** Bulletin technique de la Suisse romande  
**Band:** 86 (1960)  
**Heft:** 10

## Titelseiten

### **Nutzungsbedingungen**

Die ETH-Bibliothek ist die Anbieterin der digitalisierten Zeitschriften. Sie besitzt keine Urheberrechte an den Zeitschriften und ist nicht verantwortlich für deren Inhalte. Die Rechte liegen in der Regel bei den Herausgebern beziehungsweise den externen Rechteinhabern. [Siehe Rechtliche Hinweise.](#)

### **Conditions d'utilisation**

L'ETH Library est le fournisseur des revues numérisées. Elle ne détient aucun droit d'auteur sur les revues et n'est pas responsable de leur contenu. En règle générale, les droits sont détenus par les éditeurs ou les détenteurs de droits externes. [Voir Informations légales.](#)

### **Terms of use**

The ETH Library is the provider of the digitised journals. It does not own any copyrights to the journals and is not responsible for their content. The rights usually lie with the publishers or the external rights holders. [See Legal notice.](#)

**Download PDF:** 16.03.2025

**ETH-Bibliothek Zürich, E-Periodica, <https://www.e-periodica.ch>**

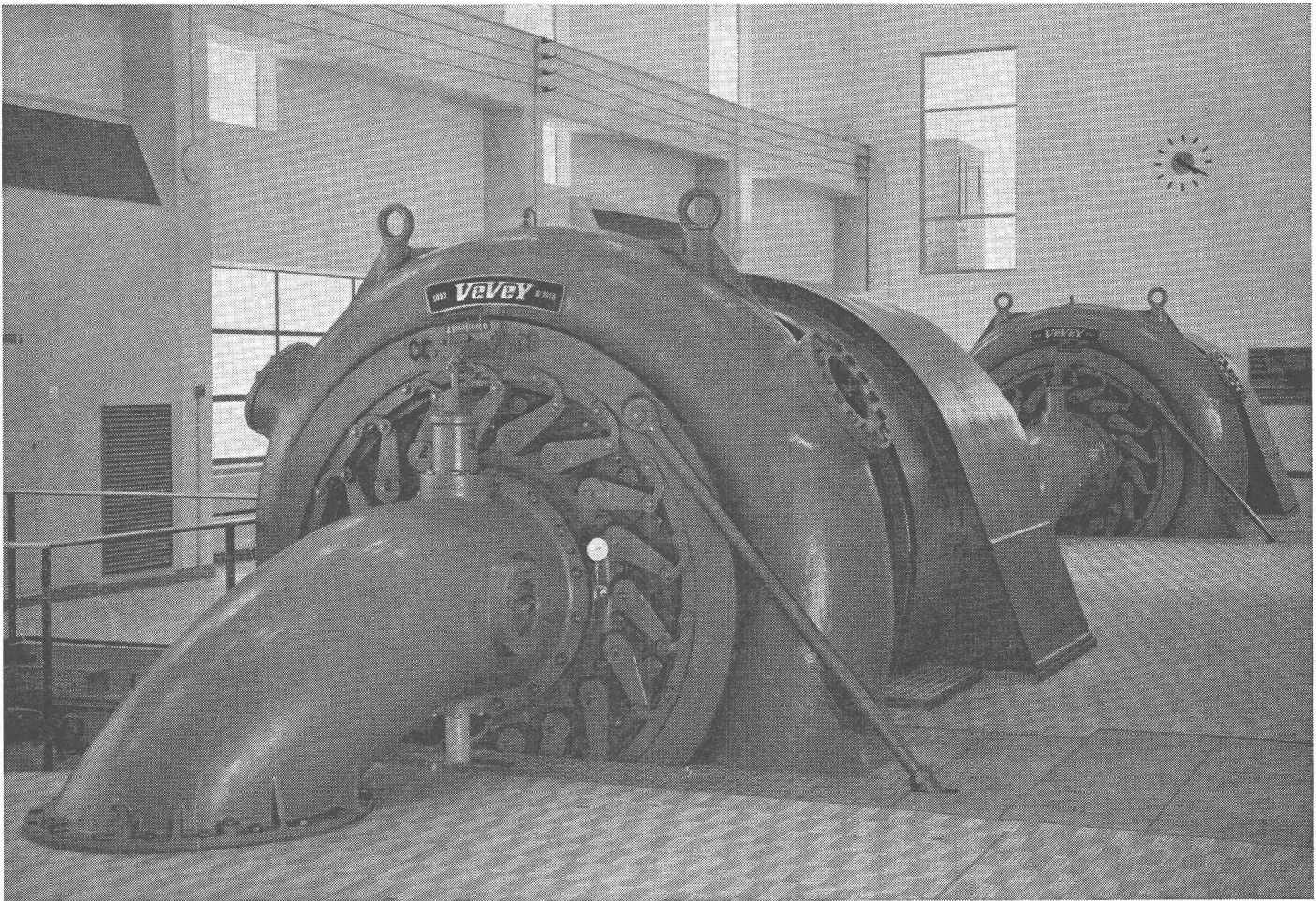
lv 2393

- 9. Mai 1960

7 A 10

# BULLETIN TECHNIQUE DE LA SUISSE ROMANDE

SUPPLÉMENT : « BULLETIN S. I. A. », N° 24



## SOMMAIRE

PRODUCTION ET CONSOMMATION D'ÉNERGIE ÉLECTRIQUE EN SUISSE  
PENDANT L'ANNÉE HYDROGRAPHIQUE 1958/59 — L'ACTUALITÉ AÉRO-  
NAUTIQUE (XXII) — BIBLIOGRAPHIE — LES CONGRÈS — CARNET  
DES CONCOURS — DOCUMENTATION GÉNÉRALE — DOCUMENTA-  
TION DU BATIMENT — INFORMATIONS DIVERSES

Voir page 180 du présent numéro

Simmentaler Kraftwerke AG, centrale d'Erlenbach  
2 turbines Francis de 8500 kW livrées par les

*Ateliers de Constructions Mécaniques  
de Vevey S.A.*