

Objektyp: **Advertising**

Zeitschrift: **Bulletin technique de la Suisse romande**

Band (Jahr): **86 (1960)**

Heft 12

PDF erstellt am: **22.07.2024**

Nutzungsbedingungen

Die ETH-Bibliothek ist Anbieterin der digitalisierten Zeitschriften. Sie besitzt keine Urheberrechte an den Inhalten der Zeitschriften. Die Rechte liegen in der Regel bei den Herausgebern.

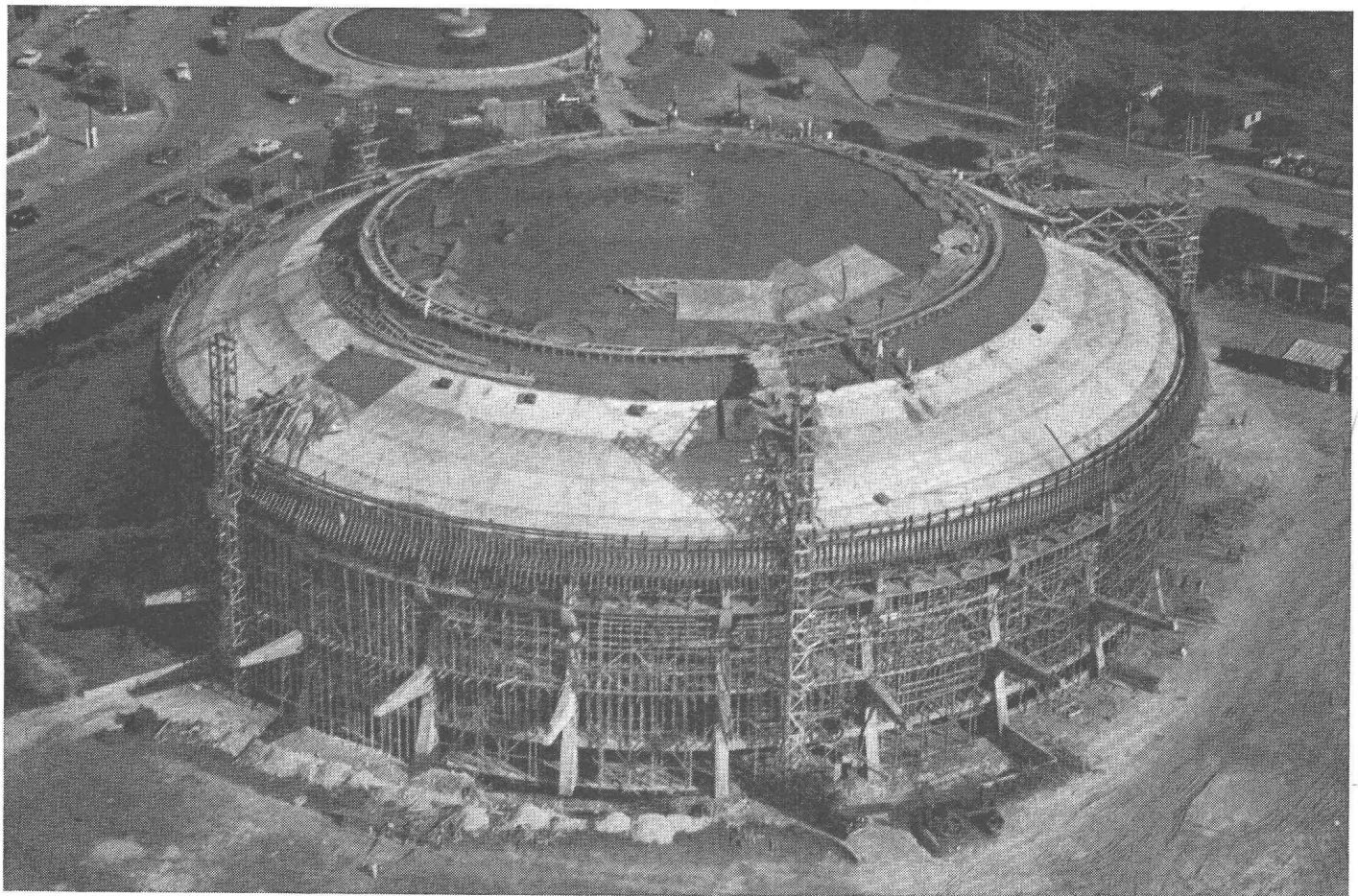
Die auf der Plattform e-periodica veröffentlichten Dokumente stehen für nicht-kommerzielle Zwecke in Lehre und Forschung sowie für die private Nutzung frei zur Verfügung. Einzelne Dateien oder Ausdrucke aus diesem Angebot können zusammen mit diesen Nutzungsbedingungen und den korrekten Herkunftsbezeichnungen weitergegeben werden.

Das Veröffentlichen von Bildern in Print- und Online-Publikationen ist nur mit vorheriger Genehmigung der Rechteinhaber erlaubt. Die systematische Speicherung von Teilen des elektronischen Angebots auf anderen Servern bedarf ebenfalls des schriftlichen Einverständnisses der Rechteinhaber.

Haftungsausschluss

Alle Angaben erfolgen ohne Gewähr für Vollständigkeit oder Richtigkeit. Es wird keine Haftung übernommen für Schäden durch die Verwendung von Informationen aus diesem Online-Angebot oder durch das Fehlen von Informationen. Dies gilt auch für Inhalte Dritter, die über dieses Angebot zugänglich sind.

BULLETIN TECHNIQUE DE LA SUISSE ROMANDE



SOMMAIRE

LES DÉFORMATIONS HÉRÉDITAIRES — ACTUALITÉ AÉRONAUTIQUE (XXI)
— LES CONGRÈS — BIBLIOGRAPHIE — DOCUMENTATION GÉNÉRALE
— INFORMATIONS DIVERSES

Voir page 236 du présent numéro.

Halle de boxe, La Havane
Béton au PLASTIMENT

Acrow-
Wallform
réduit
les frais de
coffrage

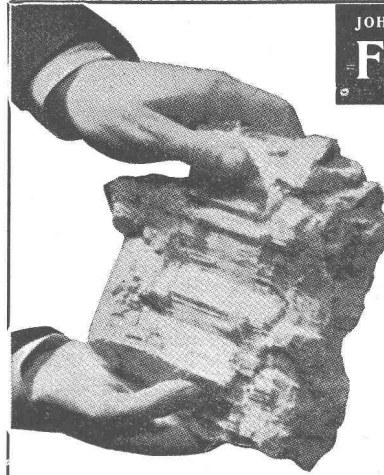
ACROW
BANGERTER LYSS

A. Bangerter + Cie S.A. Lyss

Dép. outillage pour la
construction ACROW
032 / 8 54 05-06

JOHNS-MANVILLE

FLEXSTONE



**le feutre d'amiante
le plus durable**

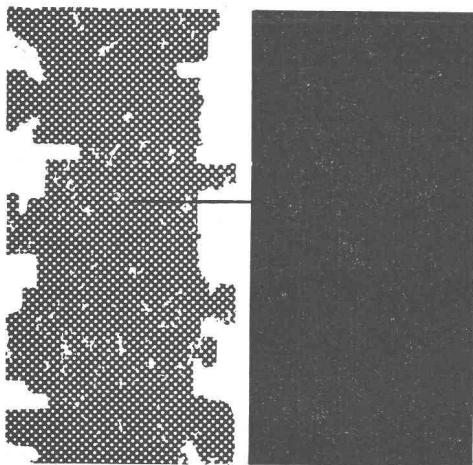
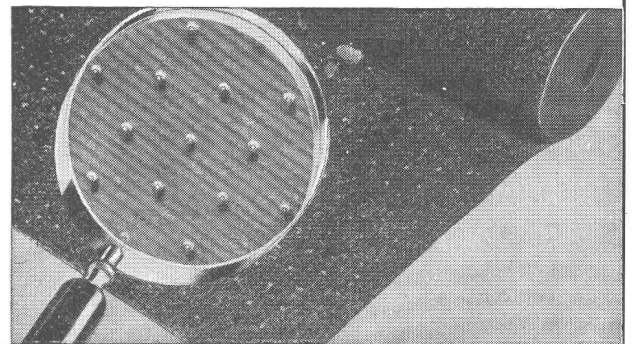
Les plus anciennes toitures
FLEXSTONE datent d'il y a :

50 ans aux Etats-Unis
25 ans en Europe (Serv. du
gaz, Amsterdam)
10 ans en Suisse (Abattoirs
de la Chaux-de-Fonds)

Avec sa longue expérience,
Johns-Manville est en tête
des travaux de recherche
scientifique dans le domaine
de l'étanchéité.

Les fibres d'amiante sont d'origine miné-
rale. Elles ne brûleront ni ne pourriront.
Les perforations du feutre d'amiante per-
mettent à l'air de s'échapper et préviennent
la formation de cloques.

TERRASSES + TOITURES PLATES S.A.
BERNE, Marktgasse 37 Tél. (031) 2 76 76



*L'amiante-ciment **Éternit***

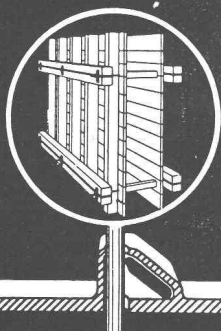
est d'une grande durabilité

Une annonce de l'ETERNIT SA Niederurnen GL

*Des tuyaux à pression **Éternit** ont été déterrés 10 ans après leur
mise en exploitation et soumis à un examen minutieux. Leur
résistance avait augmenté de 35 %. L'amiante-ciment **Éternit**
durcit avec l'âge. C'est pourquoi les ardoises **Éternit** pour toits et
façades ont résisté des dizaines d'années jusqu'à des altitudes de
3000 m slmer.*

*L'amiante-ciment — **Éternit** un matériau de construction moderne aux propriétés étonnantes.*

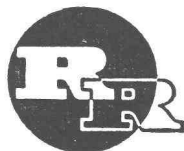
ARETOR



**L'APPAREIL ROBUSTE ET PRATIQUE
POUR SERRER LES COFFRAGES**

- Maniement simple et bon marché
- Achat unique - pas d'usure
- Avec ARETOR, on emploie de simples barres de fer rond
- Avec ARETOR, sûreté absolue ; plus la pression est grande, plus l'effet de l'appareil augmente.

Vente exclusive :



R. RIGLING & CO

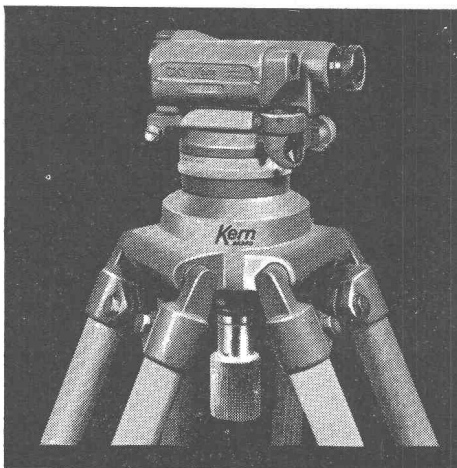
Tél. (051) 46 82 25

Zürich-Oerlikon

Leutschenbachstr. 44

nouveau

GK 0
GK 1



Kern & Cie S.A., Aarau/Suisse

nouveaux modèles

GK 0 petits niveau de chantier
GK 1 petit niveau d'ingénieur

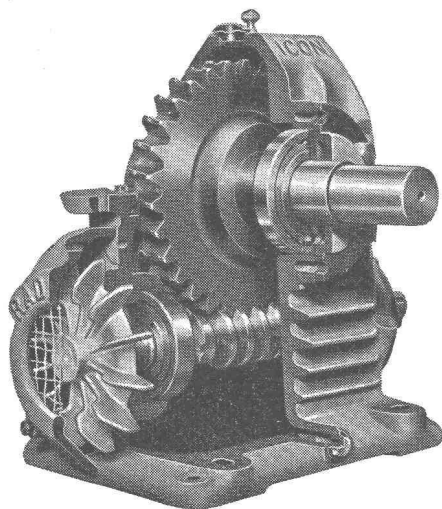
Instruments remarquables, petits, légers, stables et résistants à l'usure même dans des conditions très défavorables. Manœuvre simple et commode, mise en station instantanée grâce au système d'articulation à rotule. Convenant à tous travaux de nivellement, tels que : nivellement de lignes, de surfaces, de profils, levés tachéométriques en terrain plat. Demandez les prospectus détaillés.



Instruments de mensuration Kern, de réputation mondiale grâce à leur fini irréprochable et leur précision.

RADICON

Les réducteurs à vis sans fin de renommée mondiale pour sécurité, durabilité et rendement maximum



De 0.03 - 73 CV et rapports de 5 : 1 - 60 : 1
en stock chez

W. Emil Kunz, Zürich 27 Gotthardstraße 21
Tel. 051 / 27 30 57

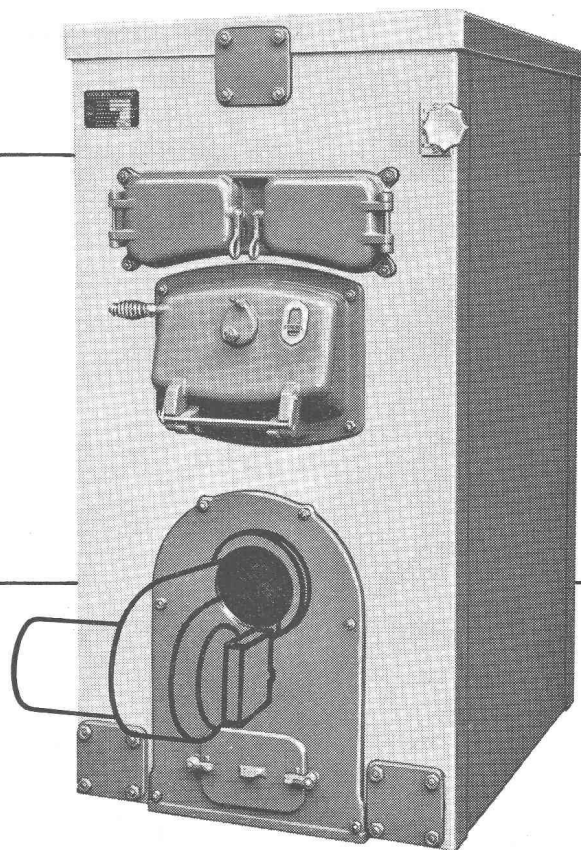
1/60



La fonte rend à l'homme d'innombrables services

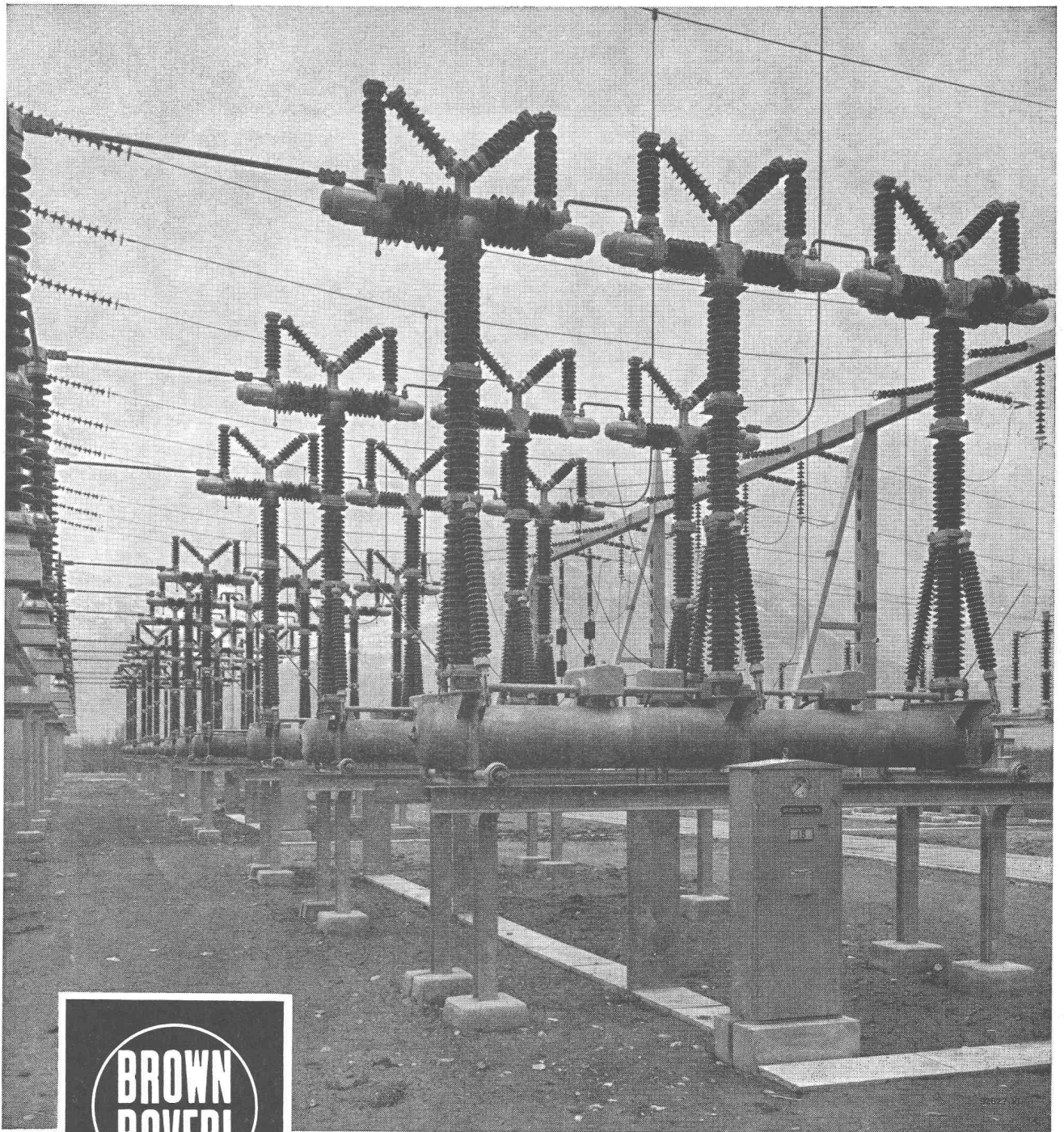
Sous notre climat, chauffer pendant 6 ou 7 mois est une nécessité plus ou moins constante. Le problème du chauffage mérite donc une attention toute particulière et le juste choix de la chaudière n'est pas l'élément le moins important pour le bon fonctionnement d'une installation de chauffage. Robustesse - simplicité d'entretien - durabilité, - telles sont les qualités les plus évidentes d'une chaudière en fonte. En outre, chacune des parties constitutives de la chaudière peut être aisément remplacée et le passage du combustible liquide au combustible solide - et inversement en cas de pénurie de l'un ou de l'autre, est toujours possible sans transformations compliquées.

Donc: Si vous bâtissez, faites confiance à la chaudière en fonte. Votre décision sera la bonne.



Les Usines Strebel, sur la base d'une expérience de 60 ans, produisent des chaudières de formes modernes, de construction soignée, pour bâtiments locatifs, commerciaux et industriels, pour eau chaude et eau surchauffée pour chauffage au mazout et au coke. Chaudières Strebel = Qualité. Demandez le prospectus.

Usine Strebel S.A. Rothrist



Disjoncteurs pneumatiques ultrarapides à 220 kV installés au poste de la centrale de Riddes des Forces motrices de Mauvoisin S. A., à Sion.

Nos disjoncteurs pneumatiques

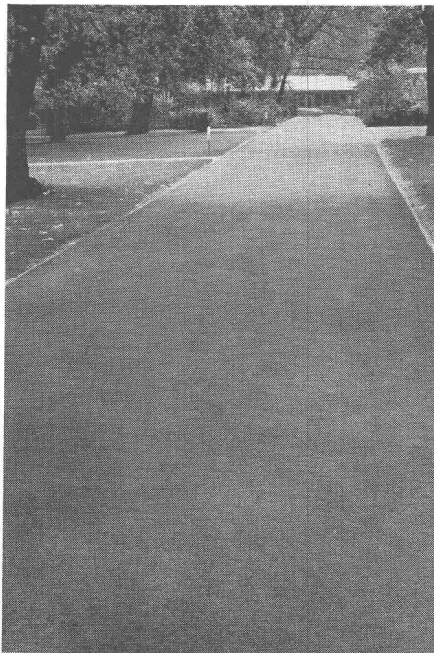
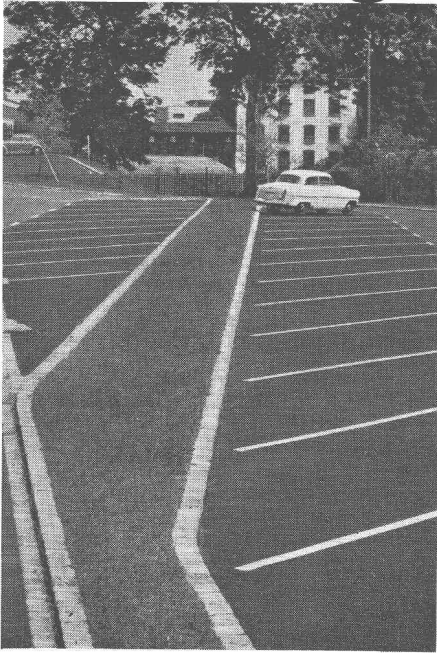
et nos relais au fonctionnement sûr et rapide, protègent les réseaux contre les courts-circuits et les influences atmosphériques. Ils se distinguent spécialement par leur déclenchement sans réamorçages.

BROWN BOVERI

S. A. BROWN, BOVERI & Cie, BADEN

Stuag

routes et travaux d'aménagements



Trois exemples de travaux impeccables et soignés

exécutés par des spécialistes

Variateur de vitesse

pour moteur électrique,
avec transducteur et préamplificateur

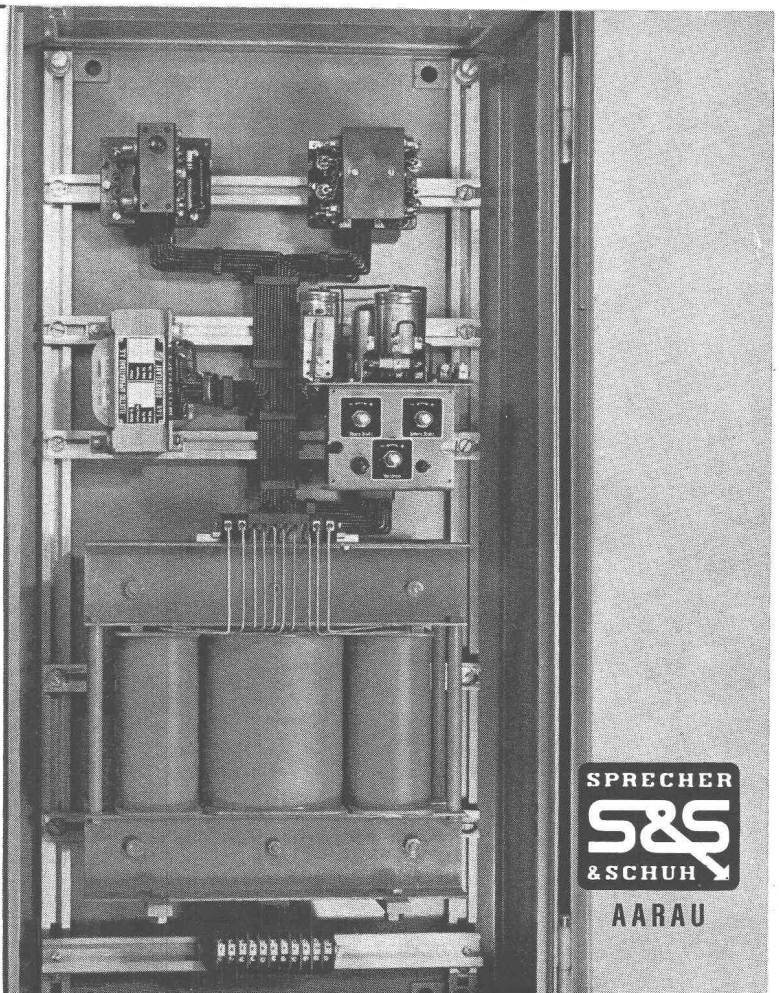
Avantages:

Exécution robuste, insensible aux vibrations.
Grande sécurité de fonctionnement, aucun élément
ne subissant des effets de vieillissement.

Aucun préchauffage nécessaire donc mise en
service immédiate à l'enclenchement.

Grande stabilité de la vitesse:
 $\pm 1\%$ de la valeur réglée, quelle que soit
la charge du moteur.

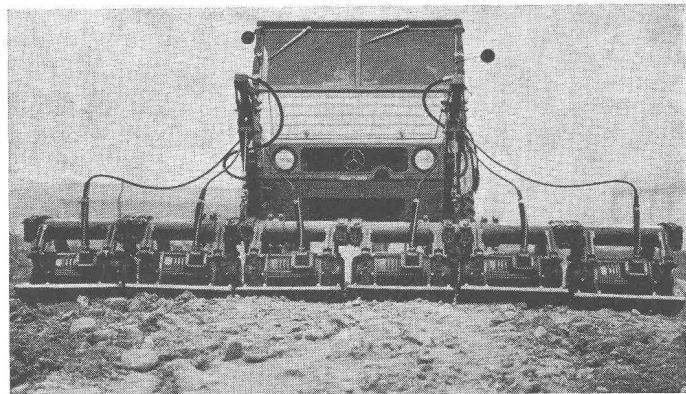
Vitesse insensible aux variations de tension
du réseau.



SPRECHER
S&S
& SCHUH

AARAU

6 exemples routes

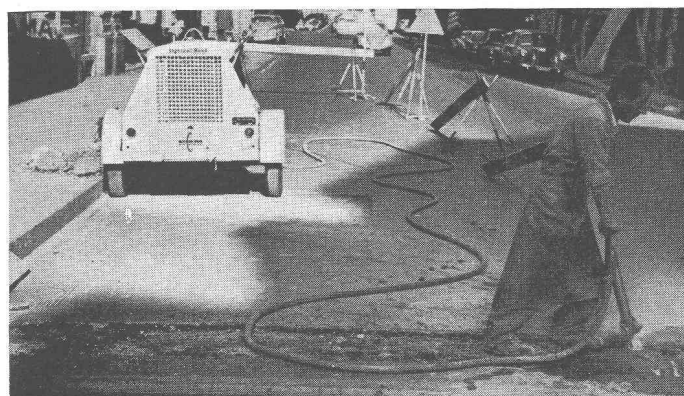


NOUVEAU: VIBRO-DAMEURS BRIGEL

à plaques multiples. Chaque plaque porte un dispositif électrique de vibration alimenté par un générateur installé sur le pont du véhicule UNIMOG. Les plaques peuvent être juxtaposées jusqu'à une largeur de travail de 3,6 m et levées hydrauliquement pour le transport. Le vibro-dameur à plaques multiples BRIGEL est maniable et propre à quantité de travaux différents. Vous devriez le voir à l'ouvrage!

Avez-vous déjà remarqué que les plus anciens compresseurs encore en service sur les chantiers sont généralement des INGERSOLL? INGERSOLL est devenu synonyme de longue durée d'usage d'un compresseur. Les rotors des INGERSOLL modernes sont munis de tiroirs en matière synthétique qui ne s'usent pratiquement pas et ménagent les cylindres - un nouveau point en faveur d'une durée de service prolongée.

COMPRESSEURS INGERSOLL-RAND



Robert Aebi SA Zurich Uraniastrasse 31/33 Tél. 051/23 17 50

Robert Aebi