

Objektyp: **Advertising**

Zeitschrift: **Bulletin technique de la Suisse romande**

Band (Jahr): **86 (1960)**

Heft 13

PDF erstellt am: **22.07.2024**

### **Nutzungsbedingungen**

Die ETH-Bibliothek ist Anbieterin der digitalisierten Zeitschriften. Sie besitzt keine Urheberrechte an den Inhalten der Zeitschriften. Die Rechte liegen in der Regel bei den Herausgebern.

Die auf der Plattform e-periodica veröffentlichten Dokumente stehen für nicht-kommerzielle Zwecke in Lehre und Forschung sowie für die private Nutzung frei zur Verfügung. Einzelne Dateien oder Ausdrucke aus diesem Angebot können zusammen mit diesen Nutzungsbedingungen und den korrekten Herkunftsbezeichnungen weitergegeben werden.

Das Veröffentlichen von Bildern in Print- und Online-Publikationen ist nur mit vorheriger Genehmigung der Rechteinhaber erlaubt. Die systematische Speicherung von Teilen des elektronischen Angebots auf anderen Servern bedarf ebenfalls des schriftlichen Einverständnisses der Rechteinhaber.

### **Haftungsausschluss**

Alle Angaben erfolgen ohne Gewähr für Vollständigkeit oder Richtigkeit. Es wird keine Haftung übernommen für Schäden durch die Verwendung von Informationen aus diesem Online-Angebot oder durch das Fehlen von Informationen. Dies gilt auch für Inhalte Dritter, die über dieses Angebot zugänglich sind.

Ein Dienst der *ETH-Bibliothek*  
ETH Zürich, Rämistrasse 101, 8092 Zürich, Schweiz, [www.library.ethz.ch](http://www.library.ethz.ch)

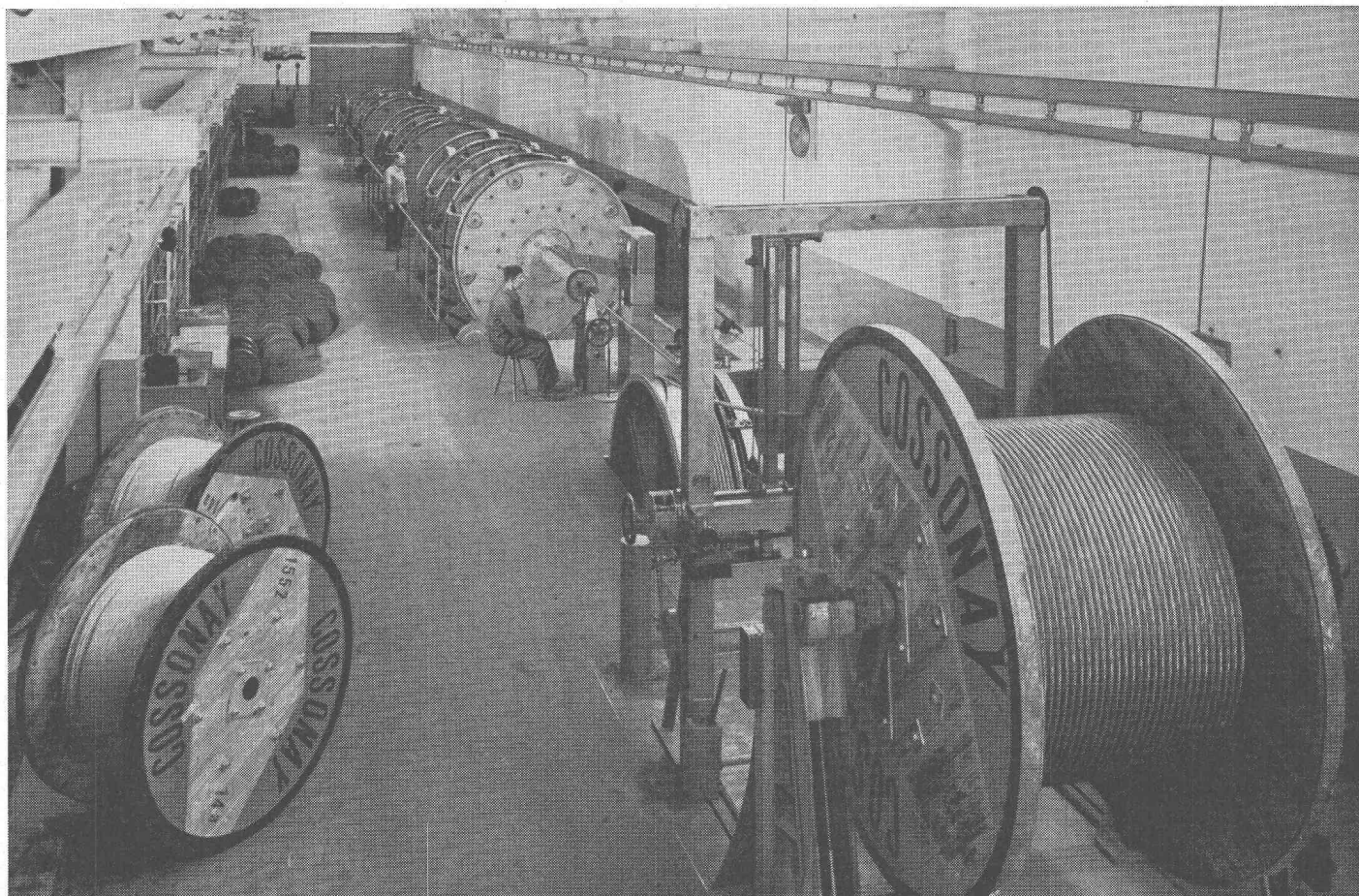
<http://www.e-periodica.ch>

ln 2393

20, Juni 1960

FA10

# BULLETIN TECHNIQUE DE LA SUISSE ROMANDE

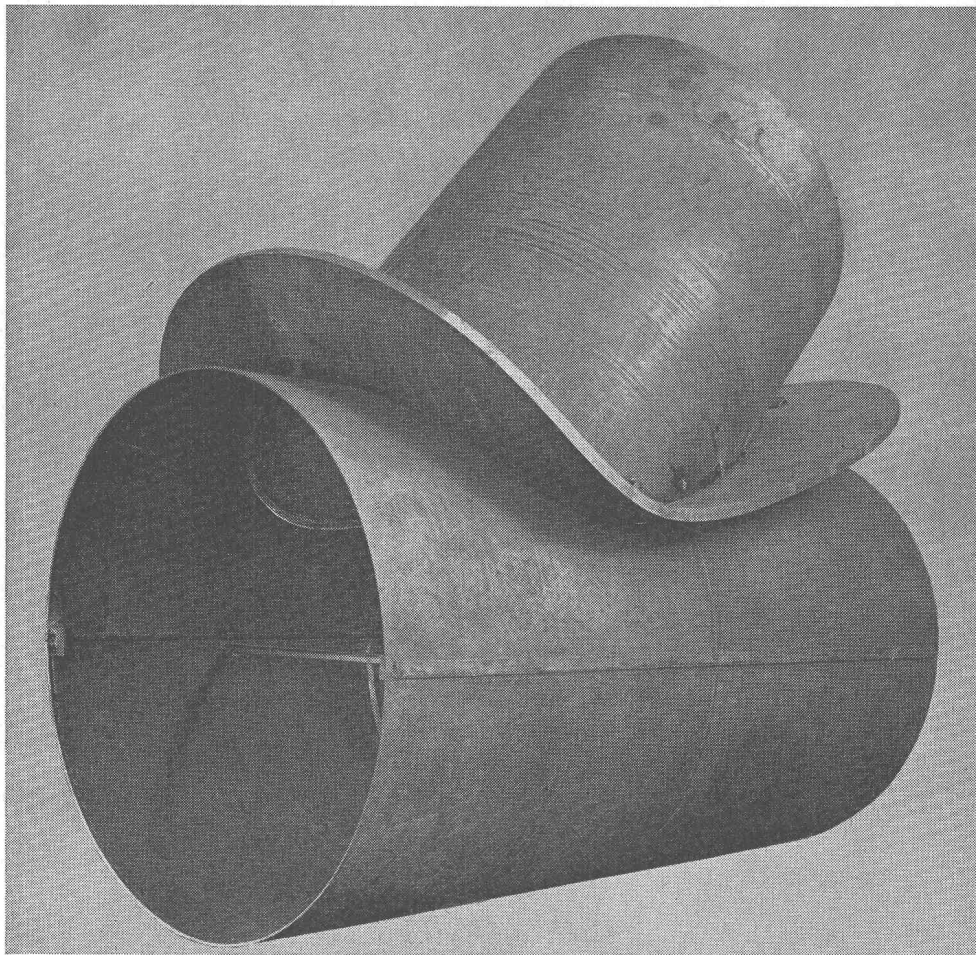


## SOMMAIRE

LE CAPTAGE AUTOMATIQUE DE VOUASSON — ACTUALITÉ INDUSTRIELLE (10) — LES CONGRÈS — BIBLIOGRAPHIE — CARNET DES CONCOURS — DOCUMENTATION GÉNÉRALE — DOCUMENTATION DU BATIMENT

Câbleuse pour lignes aériennes en aluminium, aluminium-acier, Aldrey, Aldrey-acier, cuivre et bronze.

(Photo prise à la S. A. des Câbleries et Tréfileries de Cossonay.)



# ZWAHLEN & MAYR S.A.

Constructions  
métalliques

Charpente  
Chaudronnerie  
Menuiserie métallique

**LAUSANNE**

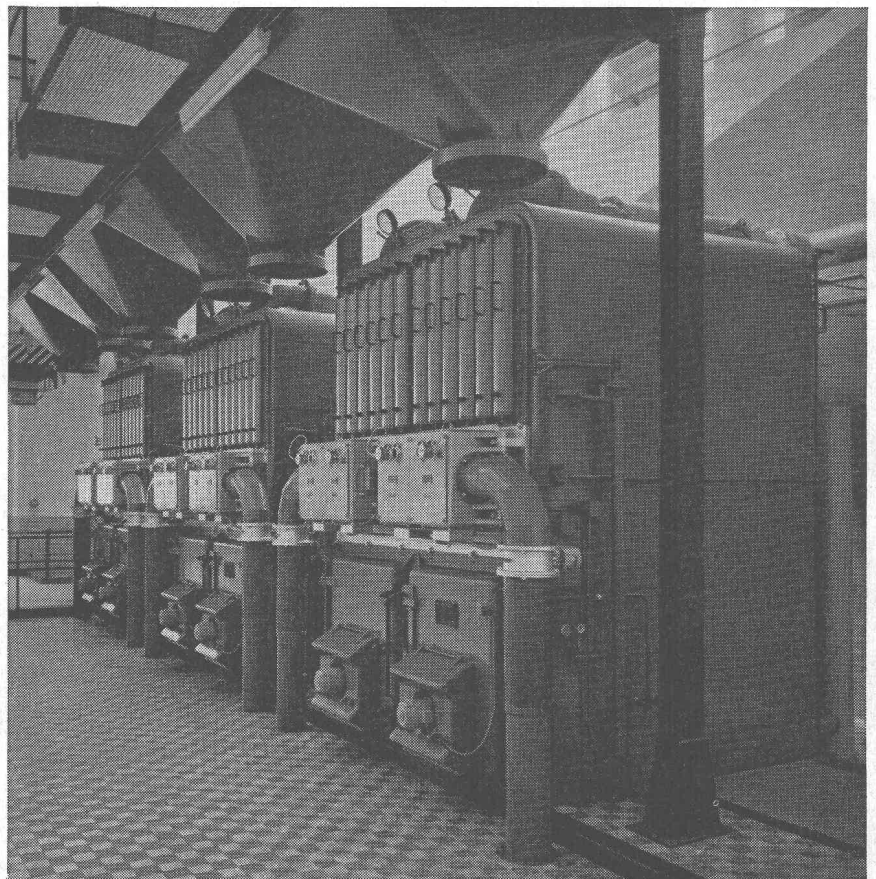
Dérivation de blindage  $\varnothing$  2'100

# SULZER

**Chaudières à poches d'eau pour  
combustibles solides et liquides  
et applications diverses**

**Sulzer Frères, Société Anonyme  
Winterthur, Suisse**

Section Chauffage et Ventilation



## Les produits KELLER sur les grands chantiers!



Nouvelle école  
cantonale de  
Freudenberg, Zurich

**AFRATAR, la meilleure  
solution, parce que**

- une seule application d'AFRATAR remplace deux couches minces du système employé jusqu'à présent;
- AFRATAR peut s'appliquer sur le béton frais;
- AFRATAR offre une sécurité plus grande à moindre frais.

\* La couche d'AFRATAR se reconnaît immédiatement à son aspect allant du noir mat jusqu'au brun foncé.

Sur le chantier ci-dessus, l'on a employé les produits Keller suivants :

env. 1400 kg d'**AFRATAR** \*  
pour les isolations des fondations

env. 3000 kg de **POLYTON**  
dispersion pour façades

**4 1/2 tonnes de produits KELLER  
pour un seul chantier, preuve  
convaincante de leur qualité !**

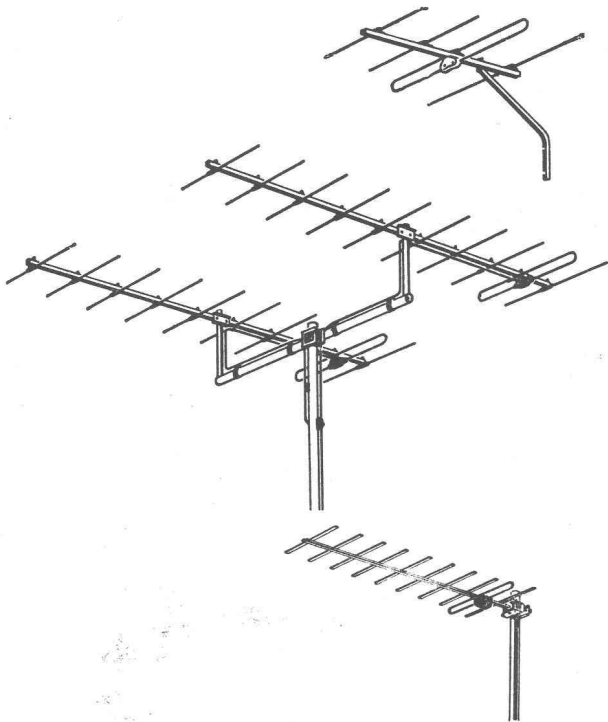


Barra  
pour  
Béton

SIEGFRIED  
**KELLER** SA

Wallisellen-Zurich Téléphone 051 / 93 32 32

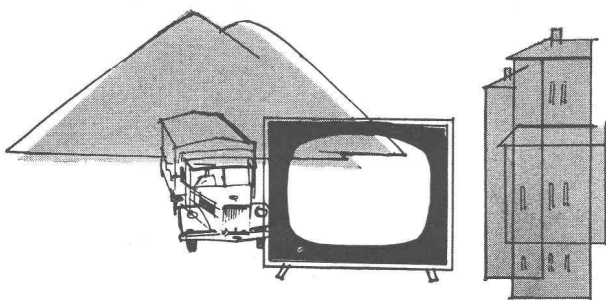
**SIEMENS**



**Une solution pour chaque cas...**

La diversité de notre matériel d'antennes permet, en effet, de trouver la solution la mieux adaptée votre région, ainsi qu'aux conditions de réceptions locales.

Une installation d'antennes Siemens vous donnera entière satisfaction pendant de très nombreuses années.



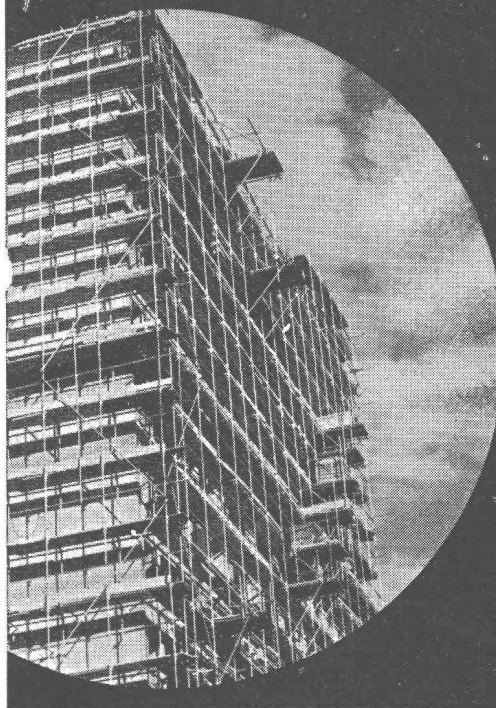
Ant 37

**S. A. DES PRODUITS ELECTROTECHNIQUES  
SIEMENS**

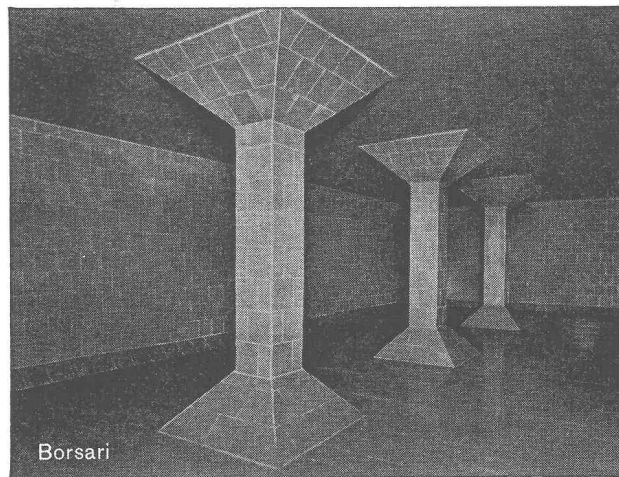
Zurich, Löwenstrasse 35	Tél. (051) 25 36 00
Bern, Neubrückestrasse 78	Tel. (031) 2 98 97
Lausanne, 1 Chemin de Mornex	Tél. (021) 22 06 77
Lugano, Via Trevano 2	Tél. (091) 3 18 71
Bâle, Hochstrasse 86	Tél. (061) 34 35 73

**ACROW**  
BANGERTER LYSS

**L'échafaudage à cadres H**



A. Bangerter & Cie SA. Lyss  
outillage pour la construction Acrow tel. 032 / 8 54 05



Borsari

**CITERNES BORSARI**

*Stockage rationnel de l'essence  
du mazout et de l'huile Diesel*

en réservoirs en béton armé à revêtements spéciaux

**PAS DE CORROSION**

**AUCUN ENTRETIEN**

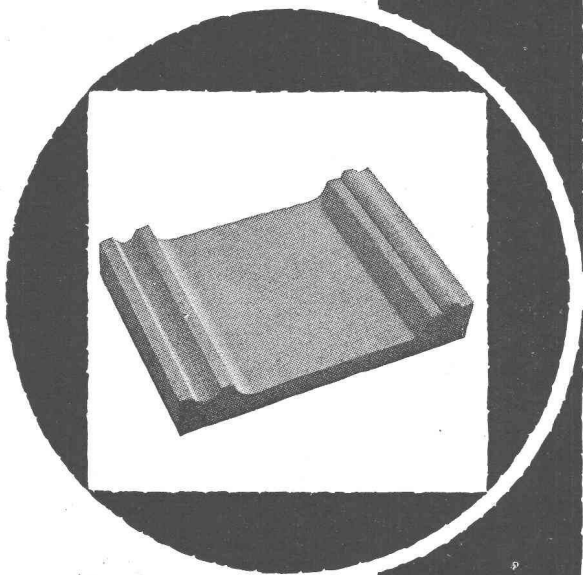
RÉFÉRENCES DE PREMIER ORDRE

**BORSARI & Cie, Zollikon-Zurich**

TÉLÉPHONE (051)  
24 96 18

MAISON FONDÉE  
EN 1873

Produits réfractaires  
Carreaux en grès  
cérâme

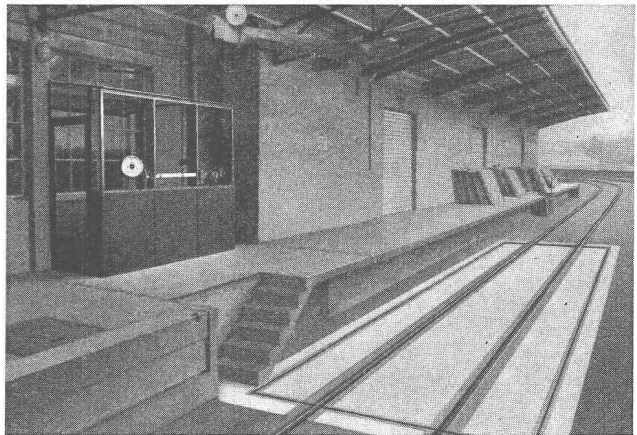


Tonwerk Lausen AG



# GIROUD OLTEN

Pont à bascule pour véhicules  
ferroviaires et routiers. Capacité  
de pesage 80 t.



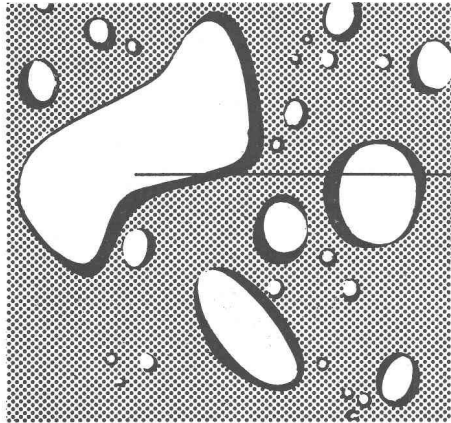
## PONTS A BASCULE AUTOMATIQUES

RAPIDES ET PRÉCIS !

Fabrique de Machines S. A. Louis Giroud, Olten

Représentant et installateur pour la Suisse romande :

SCHOLL FRÈRES S. A., Genève, Fabrique de balances  
7260 Tél. (022) 32 62 55



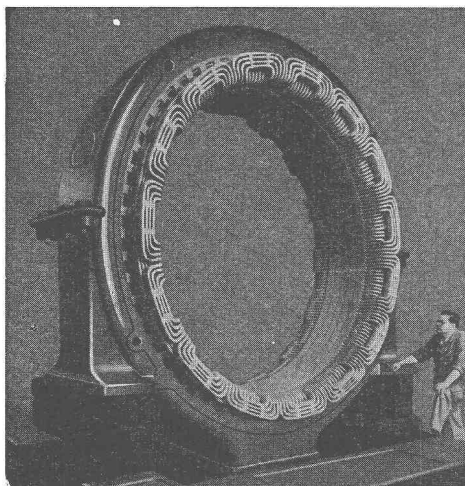
L'amiante-ciment **Éternit**

## ne rouille jamais

Une annonce de l'ÉTERNIT SA Niederurnen GL

Les tuyaux à pression et sanitaires **Éternit** ne peuvent rouiller en raison de leur composition non métallique. La destruction provenant de l'extérieur est impossible et les incrustations n'ont aucune prise sur leurs parois intérieures lisses. Les tablettes de fenêtres **Éternit** ne provoquent pas de taches de rouille sur les façades. De même, les ardoises pour toits et façades **Éternit** ne sont sujettes à aucune corrosion.

L'amiante-ciment — **Éternit** un matériau de construction moderne aux propriétés étonnantes.



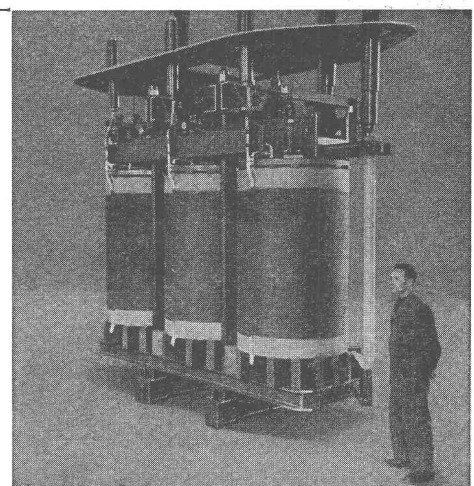
## Spältli fils & Cie

VEVEY Tél. (021) 51 19 91 / 92 ZÜRICH Tél. (051) 42 16 06

Rebobinages et transformations de moteurs, générateurs et transformateurs.

Fabrication de coffrets de manœuvre et de tableaux de distribution.

Bobinages exécutés par nos ateliers de Vevey, puis remontés sur les machines en usines des clients.



# sulfix

ciment de type Ferrari

pour les ouvrages exposés

aux eaux agressives

produit par **SCC**

## Ernst URINOIRS

- PROCÉDÉ DE DÉSINFECTION A SEC
- NETTOYAGE FACILE ET SIMPLE
- ABSOLUMENT INODORE

**F. ERNST, ING. AG. ZÜRICH**

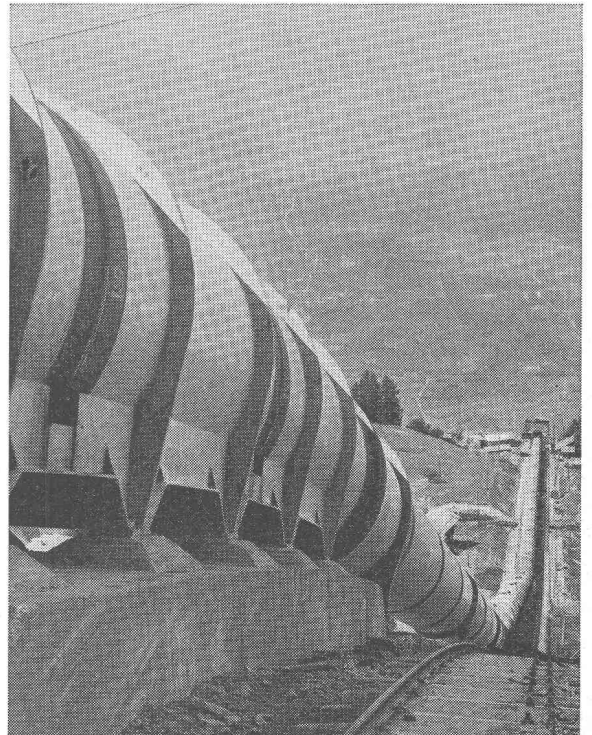
Wesstr. 50/52 Telefon (051) 33 60 66

**Les plus RECOMMANDÉS**  
**Les plus RENOMMÉS**  
**Les plus ÉPROUVÉS**

**Pour les COMMUNES**  
**Pour les USINES**  
**Pour les RESTAURANTS**

*Adaptation facile à n'importe quelle situation*

## GIOVANOLA



Conduite forcée en plein air de Nendaz de la Grande Dixence S. A., en montage. — Diamètre 3150 mm. Pression maximum d'essai en atelier 84 atm.

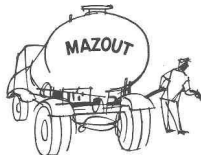
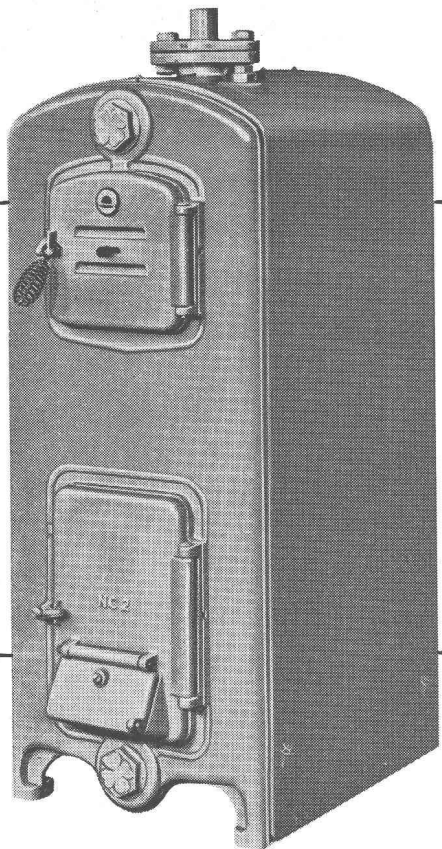
**GIOVANOLA FRÈRES S. A., MONTHEY**



### La fonte rend à l'homme d'innombrables services

Sous notre climat, chauffer pendant 6 ou 7 mois est une nécessité plus ou moins constante. Le problème du chauffage mérite donc une attention toute particulière et le juste choix de la chaudière n'est pas l'élément le moins important pour le bon fonctionnement d'une installation de chauffage. Robustesse – simplicité d'entretien – durabilité, – telles sont les qualités les plus évidentes d'une chaudière en fonte. En outre, chacune des parties constitutives de la chaudière peut être aisément remplacée et le passage du combustible liquide au combustible solide – et inversement en cas de pénurie de l'un ou de l'autre, est toujours possible sans transformations compliquées.

Donc: Si vous bâtissez, faites confiance à la chaudière en fonte. Votre décision sera la bonne.



Les chaudières Néo-Classic, série 1, 2, 3, 4, d'une puissance de 8400 à 120 000 kcal/h. sont le produit d'une longue expérience. Elles ont brillamment fait leurs preuves pour un chauffage rationnel au mazout et aux combustibles solides. Demandez le prospectus.

**Idéal-Standard S.A. Dulliken**

# CLENSOL

S.à.r.l.

Traitement général des eaux

**LUTRY** (Vaud) ☎ (021) 28 17 16

fête cette année ses **25 ans** d'activité c.à.d.

**un quart de siècle d'expérience**

dans les installations modernes pour:

- ▶ le traitement des eaux potables
- ▶ l'épuration des eaux usées
- ▶ le conditionnement des eaux industrielles
- ▶ la purification des eaux de piscines

Demandez-nous la liste de nos références ou, mieux encore, demandez la visite de notre ingénieur-chimiste, membre S. I. A.

Elts

Les installations de l'

*air*



pour

chauffage

ventilation

climatisation

séchage

humidification

sont favorablement connues.

Tous ces problèmes sont traités à votre avantage par nos ingénieurs spécialisés. Nous attendons votre appel téléphonique sous n° 031 - 3 99 11, ou par écrit à

**WERA S. A. BERNE**

Gerberngasse 23-33

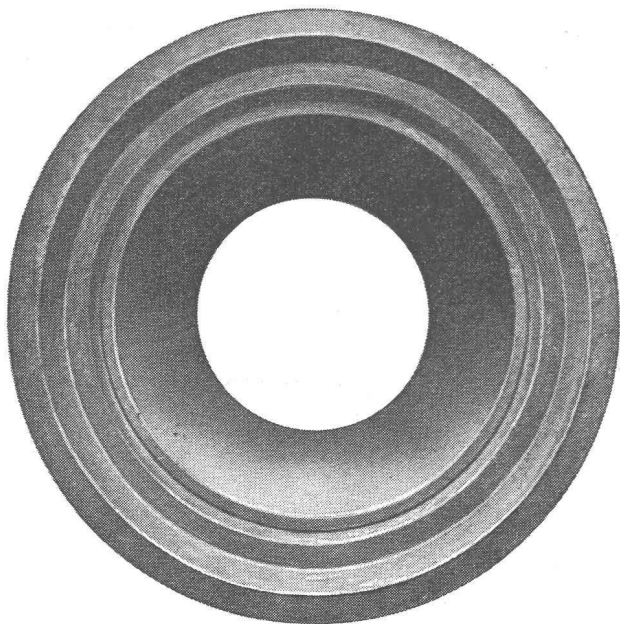
es spécialistes de la climatisation



# Indications Importantes

Les résultats d'essais effectués tant au L. F. E. M. qu'en nos propres laboratoires vous procurent des indications importantes concernant les propriétés essentielles des tuyaux en béton pour des exigences maximales

## Bangerter Phlomag



Non armés, avec emboîtement-cloche spécial et emboîtement normal.

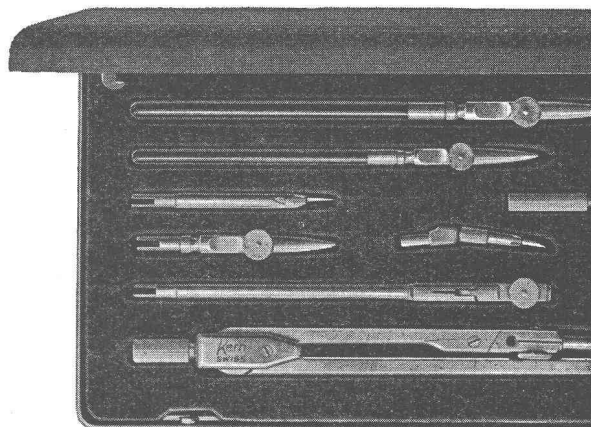
Demandez notre documentation illustrée.

# Bangerter Lyss

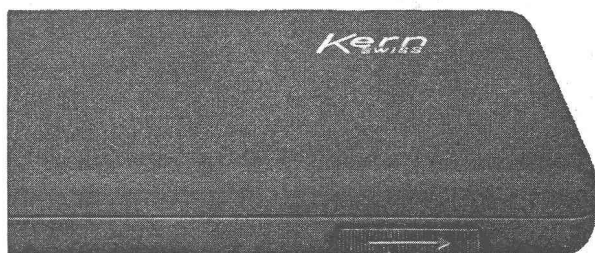
A. Bangerter & Cie. S. A.  
Fabrique de produits  
en ciment 032/85315

## Compas Kern dès maintenant dans un nouvel étui élégant !

Les combinaisons de compas les plus appréciées de la série A\* sont en vente, dès maintenant, dans un nouvel étui métallique. C'est un étui de forme plaisante, de couleur moderne, plat, indestructible et avec fermeture à déclic pratique.



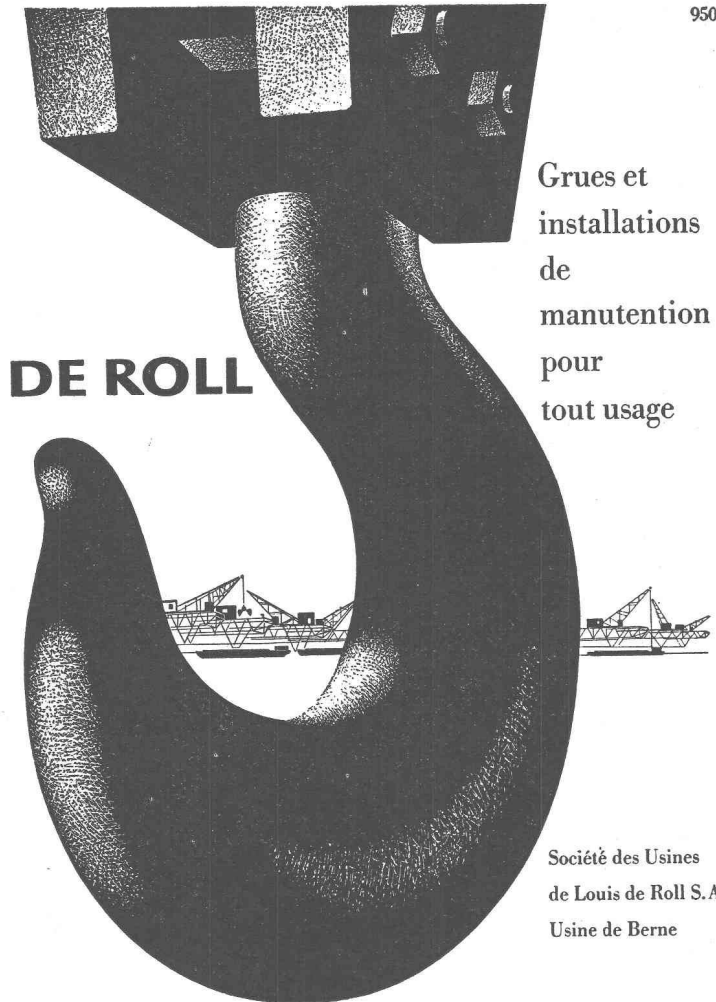
\*Les compas de précision Kern de la série A sont fabriqués en maillechort laminé et chromés dur. Le chrome dur est plus résistant que l'acier, il ne se ternit pas, ne rouille jamais et donne aux instruments une résistance à l'usure encore inégalée.



Les compas de précision Kern, en étuis métalliques élégants, se vendent sans augmentation de prix chez les opticiens et dans les papeteries.

Kern & Cie S. A., Aarau





**DE ROLL**

Grues et installations de manutention pour tout usage

Société des Usines de Louis de Roll S.A.  
Usine de Berne

JOHNS-MANVILLE  
**FLEXSTONE**

**le feutre d'amiante le plus durable**

Les plus anciennes toitures FLEXSTONE datent d'il y a :

- 50 ans aux Etats-Unis
- 25 ans en Europe (Serv. du gaz, Amsterdam)
- 10 ans en Suisse (Abattoirs de la Chaux-de-Fonds)

Avec sa longue expérience, Johns-Manville est en tête des travaux de recherche scientifique dans le domaine de l'étanchéité.

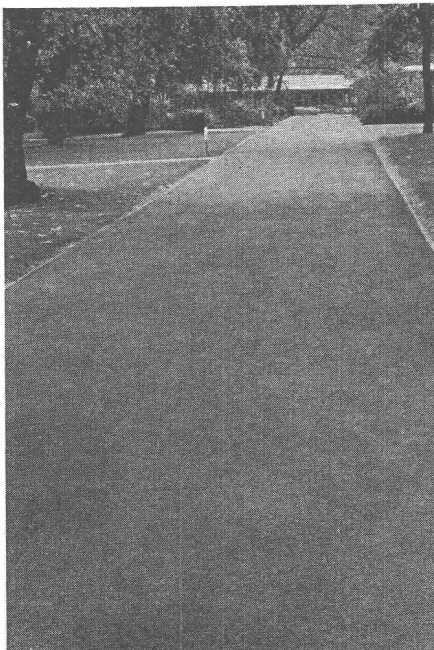
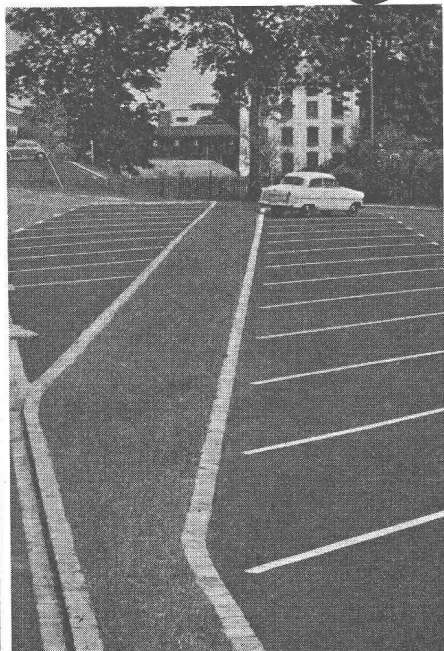
Les fibres d'amiante sont d'origine minérale. Elles ne brûleront ni ne pourriront. Les perforations du feutre d'amiante permettent à l'air de s'échapper et préviennent la formation de cloques.

**TERRASSES + TOITURES PLATES S.A.**  
BERNE, Marktgasse 37  
Tél. (031) 2 76 76



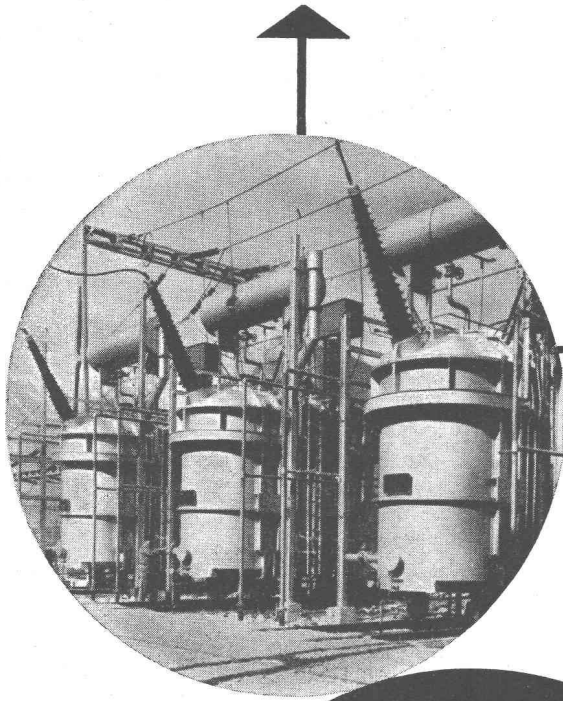
# Stuag

routes et travaux d'aménagements

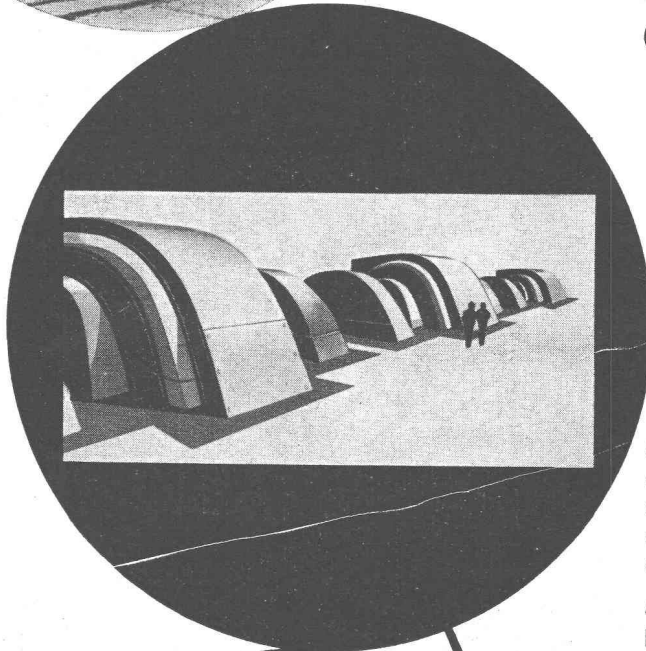


Trois exemples de travaux impeccables et soignés

exécutés par des spécialistes



## Centrales électriques et sous-stations



Spécialisée dans la branche électrotechnique, la S.A. des Ateliers de Sécheron, à Genève, fournit les équipements complets de centrales électriques et sous-stations :

Alternateurs et moteurs de grande puissance à courant alternatif ou continu. Transformateurs pour toutes puissances et tensions. Régulateurs automatiques pour divers genres de réglages. Redresseurs à vapeur de mercure, sans pompes ; redresseurs secs.

Fabrications dans d'autres domaines : Equipements électriques pour la traction. Electrodes et appareils de soudage.

**Sécheron**

**S.A. des Ateliers de Sécheron, Genève**

G 101 f