

**Zeitschrift:** Bulletin technique de la Suisse romande  
**Band:** 86 (1960)  
**Heft:** 17

## Titelseiten

### **Nutzungsbedingungen**

Die ETH-Bibliothek ist die Anbieterin der digitalisierten Zeitschriften. Sie besitzt keine Urheberrechte an den Zeitschriften und ist nicht verantwortlich für deren Inhalte. Die Rechte liegen in der Regel bei den Herausgebern beziehungsweise den externen Rechteinhabern. [Siehe Rechtliche Hinweise.](#)

### **Conditions d'utilisation**

L'ETH Library est le fournisseur des revues numérisées. Elle ne détient aucun droit d'auteur sur les revues et n'est pas responsable de leur contenu. En règle générale, les droits sont détenus par les éditeurs ou les détenteurs de droits externes. [Voir Informations légales.](#)

### **Terms of use**

The ETH Library is the provider of the digitised journals. It does not own any copyrights to the journals and is not responsible for their content. The rights usually lie with the publishers or the external rights holders. [See Legal notice.](#)

**Download PDF:** 16.03.2025

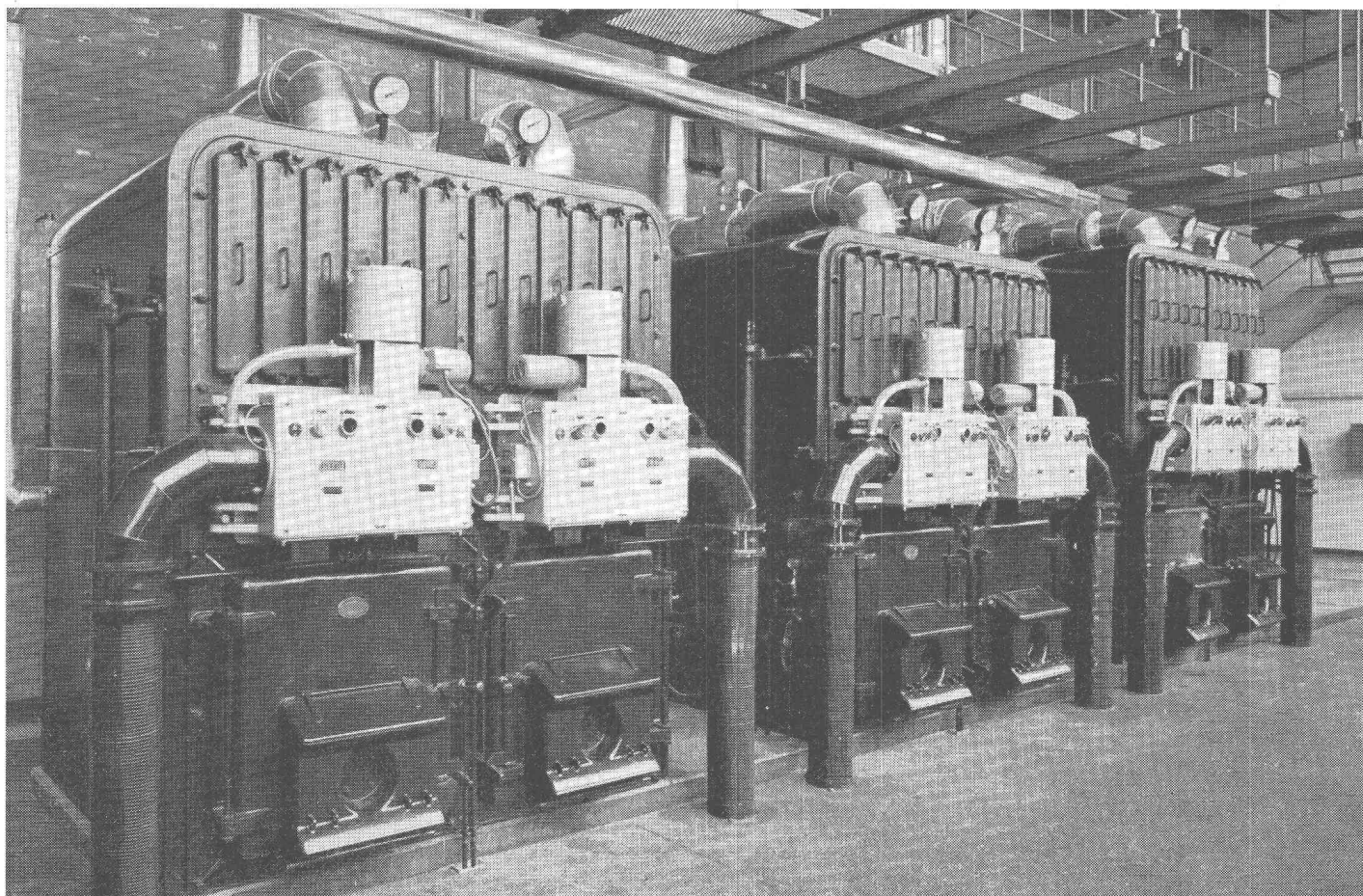
**ETH-Bibliothek Zürich, E-Periodica, <https://www.e-periodica.ch>**

R 2393

16. Aug. 1960

7A/10  
0

# BULLETIN TECHNIQUE DE LA SUISSE ROMANDE



## SOMMAIRE

AMÉNAGEMENT DU CENTRE DE RENENS-GARE (CONCOURS D'IDÉES)  
— DIVERS — BIBLIOGRAPHIE — LES CONGRÈS — SOCIÉTÉ SUISSE  
DES INGÉNIEURS ET DES ARCHITECTES — SOCIÉTÉ VAUDOISE DES  
INGÉNIEURS ET DES ARCHITECTES — DOCUMENTATION GÉNÉRALE  
— INFORMATIONS DIVERSES

Voir page 296 du présent numéro.

Centrale thermique de la fabrique Omega S. A. à Bienne.  
Equipement comprenant 6 brûleurs jumelés à mazout  
Oertli. Production : environ 5000.000 kcal/h.