

Objektyp: **Advertising**

Zeitschrift: **Bulletin technique de la Suisse romande**

Band (Jahr): **86 (1960)**

Heft 19: **Comptoir Suisse, Lausanne, 10-25 septembre 1960**

PDF erstellt am: **22.07.2024**

Nutzungsbedingungen

Die ETH-Bibliothek ist Anbieterin der digitalisierten Zeitschriften. Sie besitzt keine Urheberrechte an den Inhalten der Zeitschriften. Die Rechte liegen in der Regel bei den Herausgebern. Die auf der Plattform e-periodica veröffentlichten Dokumente stehen für nicht-kommerzielle Zwecke in Lehre und Forschung sowie für die private Nutzung frei zur Verfügung. Einzelne Dateien oder Ausdrucke aus diesem Angebot können zusammen mit diesen Nutzungsbedingungen und den korrekten Herkunftsbezeichnungen weitergegeben werden. Das Veröffentlichen von Bildern in Print- und Online-Publikationen ist nur mit vorheriger Genehmigung der Rechteinhaber erlaubt. Die systematische Speicherung von Teilen des elektronischen Angebots auf anderen Servern bedarf ebenfalls des schriftlichen Einverständnisses der Rechteinhaber.

Haftungsausschluss

Alle Angaben erfolgen ohne Gewähr für Vollständigkeit oder Richtigkeit. Es wird keine Haftung übernommen für Schäden durch die Verwendung von Informationen aus diesem Online-Angebot oder durch das Fehlen von Informationen. Dies gilt auch für Inhalte Dritter, die über dieses Angebot zugänglich sind.

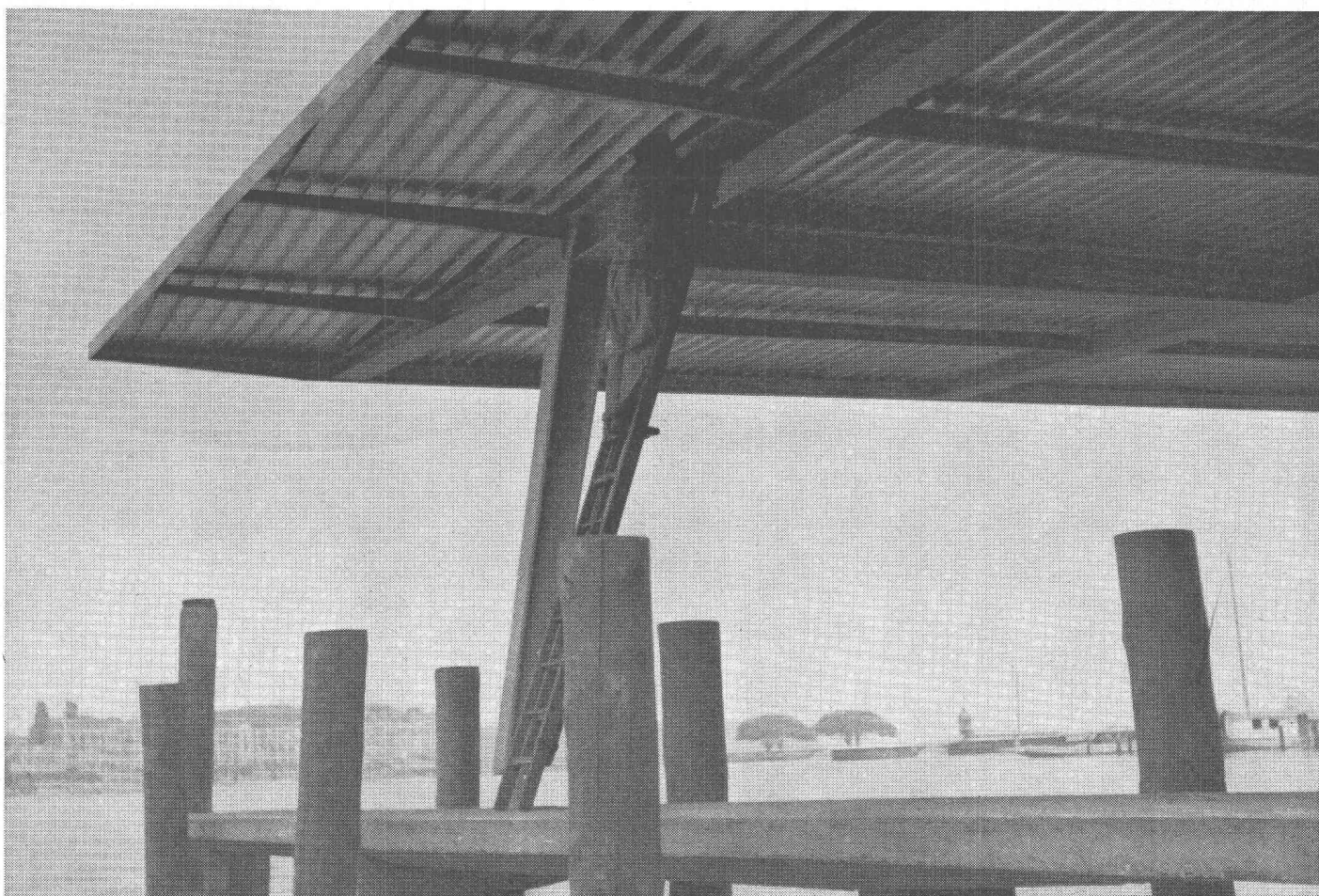
№ 2393

10. Sep. 1960

FA 10

BULLETIN TECHNIQUE DE LA SUISSE ROMANDE

COMPTOIR SUISSE, LAUSANNE, 10-25 SEPTEMBRE 1960



SOMMAIRE

CONCOURS POUR L'ÉTUDE D'UN GROUPE SCOLAIRE A PULLY —
AMÉNAGEMENT DU CENTRE DE RENENS-GARE — LA NOUVELLE
USINE BROWN BOVERI A BIRR — MISE EN SERVICE DU RÉAC-
TEUR DIORIT — DOCUMENTATION GÉNÉRALE — DOCUMENTATION
DU BATIMENT — INFORMATIONS DIVERSES

Voir page 320 du présent numéro.

Bâtiment du Garde-Port à Genève.
Couverture en ACIEROÏD

Carreaux en mosaïque de marbre W

fabriqués à Villeneuve

4 formats standard en stock :

15 x 15 cm

20 x 20 cm

25 x 30 cm

30 x 30 cm

Sur demande 40 x 40 cm

Nouvelles teintes - Riche collection

Carreaux résistants et d'un entretien facile

Demandez notre prospectus en couleurs et
la liste de références

Faites votre choix à nos expositions de
Genève, Lausanne, Vevey et Sion



GETAZ ROMANG ECOFFEY S.A.



Bleu de Nice –

léger, aérien, frais.

Dans cette couleur ou dans toute autre,
le Plastofloor Dätwyler est la base essentielle
d'un aménagement harmonieux
et confortable.

Plastofloor Dätwyler, un produit de

Dätwyler SA, Altdorf-Uri

**Plastofloor
Dätwyler**



Plastofloor

Plastofloor Dätwyler: revêtement en matière synthétique à toute épreuve pour les sols et les escaliers. Le Plastofloor Dätwyler peut être employé partout où l'on cherche un revêtement excessivement résistant à l'usure, insensible aux graisses, huiles, alcalis et à la plupart des acides. Sa surface est antidérapante et facile à entretenir. La sous-couche caractéristique du Plastofloor contenant du liège, cet isolant merveilleux contre le froid, confère au revêtement une élasticité agréable à la marche et en amortit le bruit. Grâce aux épaisseurs variées, son utilisation est presque illimitée. Le Plastofloor est livrable en bandes flexibles ou en plaques. Vente et pose par le commerce spécialisé. Expositions permanentes aux expositions d'architecture de Zurich, Berne, Bâle et Lausanne.

Dätwyler SA
Manufacture Suisse de Fils,
Câbles et Caoutchouc, Altdorf-Uri
Téléphone (044) 2 13 13

Dätwyler

Albert HELD & C^{ie} S^A

Montreux

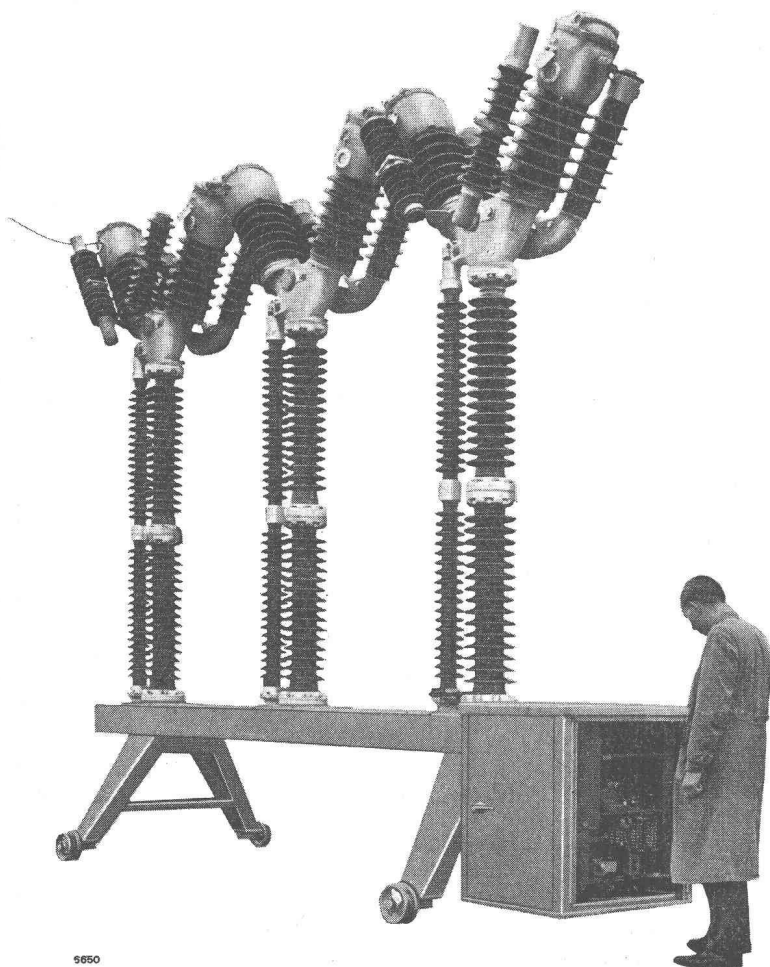
Elsas

À notre programme de fabrications, figurent notamment :

- ▶ **Portes-accordéon** (Brevet + 167421) formant cloison mobile, permettant la séparation de locaux, pour hôtels, restaurants, salles de fête, de conférences, etc. 3 exécutions : en isogil prêt à la peinture ; revêtu de plastique ou plaqué bois d'ébénisterie.
- ▶ **Portes insonores** (Brevet + 81526) pour bureaux de direction, d'avocats, cabinets de médecins, hôpitaux, salles d'audition, etc.
- ▶ **Fenêtres** bois tous genres.
Fenêtres **.Helda** pivotantes verticalement ou horizontalement, simple vitrage avec verre isolé ou double vitrage ; maximum de lumière.
Fenêtres **.Roto** s'ouvrant soit en imposte soit latéralement, idéales pour bâtiments administratifs.
Fenêtres **.Aluh** bois et métal, toutes conceptions, aspect léger et élégant.
Fenêtres **coussantes** à simple vitrage avec verre isolé.
- ▶ **Eléments de façades préfabriqués**, permettant un montage ultra-rapide, s'adaptant à tous les systèmes de fenêtres ; contre-cœurs conçus avec isolation thermique et phonique ; revêtements extérieurs métal plastifié (skinplate), aluminium ou verre « vet » émaillé trempé.
- ▶ **Cabines téléphoniques**, type approuvé par la direction des P.T.T. Quelques références récentes : Gare de Neuchâtel. Centrale téléphonique de Neuchâtel, Bâtiment des Postes, St-François, Lausanne, etc.

NOTRE LUXE : Un outillage très moderne et très complet dans des ateliers modèles, munis de réserves imposantes de beaux matériaux.

NOTRE FORCE : Une expérience bientôt séculaire, et le souci constant de la qualité.

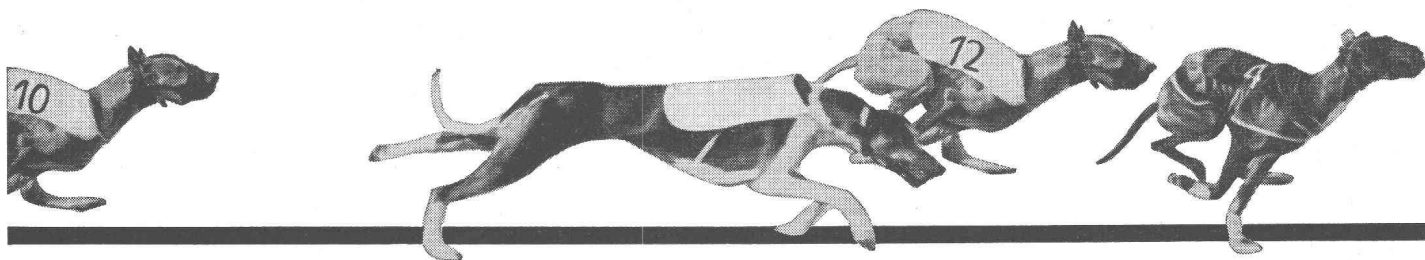


Disjoncteur orthoprojecteur HPF 514
245 kV 1250 A 10 000 MVA

Nouveau Disjoncteur orthoprojecteur à coupures multiples pour 123-420 kV

Pouvoir de coupure entièrement prouvé en essais par élément
Capacité d'élimination du défaut kilométrique prouvée
Coupure sans réamorçage de lignes à vide
Fonctionnement silencieux
Isolation sûre
Entièrement manœuvrable en cas de manque d'énergie auxiliaire

Sprecher & Schuh SA Aarau Suisse
S&S

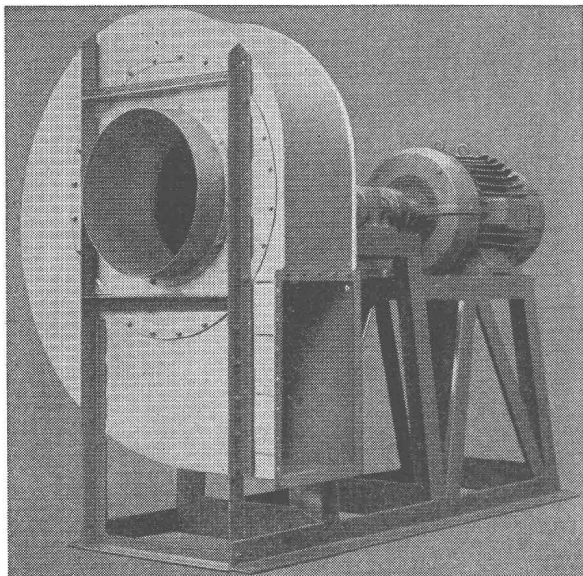


Ventilateurs et moteurs électriques

Appareils de haute qualité, réputés depuis plus d'un demi-siècle. Répondent à toutes les exigences de la technique. Marche silencieuse grâce à l'exécution spéciale des roues et à l'équilibrage minutieux de toutes les parties en rotation. Suppression des bruits magnétiques des moteurs électriques par un bobinage spécial. Livraison du stock des pièces de rechange conformes.

Meidinger

G. Meidinger & Cie, Bâle 4, Téléphone 061 - 23 88 70



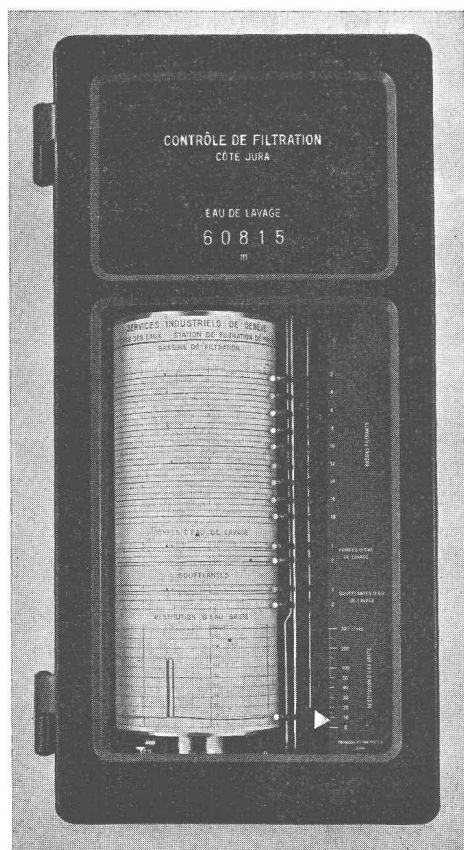
FRANÇOIS RITMEYER S.A., ZOUG

**Ateliers de construction d'appareils
pour le Service des Eaux**

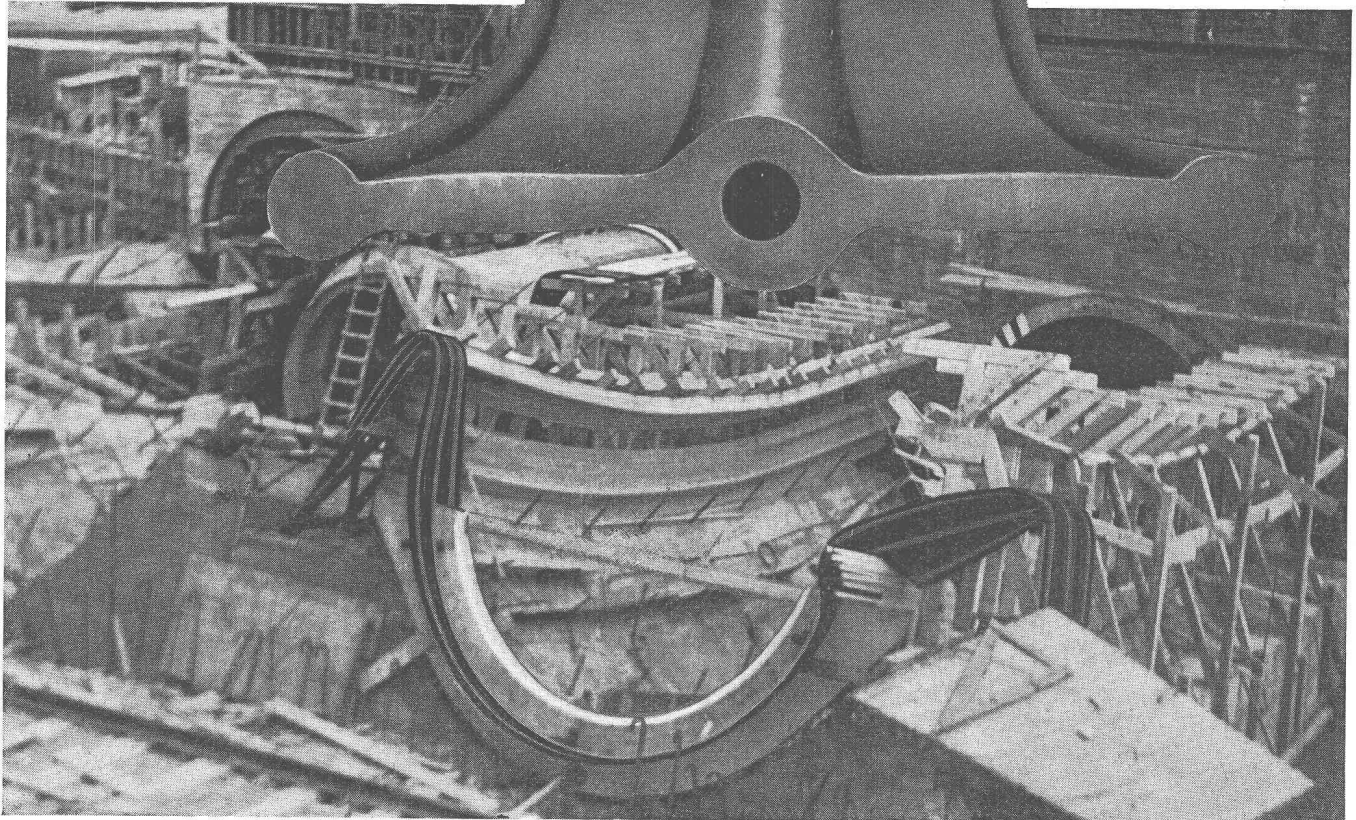
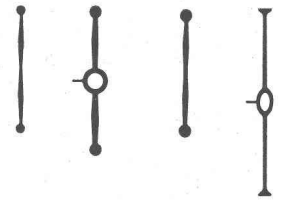
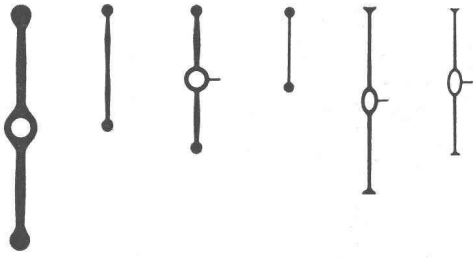
Services Industriels de Genève Station de filtration du Prieuré

Appareil de contrôle

- enregistrant les temps en service, hors service et de lavage des bassins de filtration
- les temps de marche des pompes d'eau de lavage et des soufflantes
- le débit restitué au réservoir d'eau brute pendant les périodes hors service des bassins
- indiquant le volume d'eau de lavage



Arrêts de joints Meyco



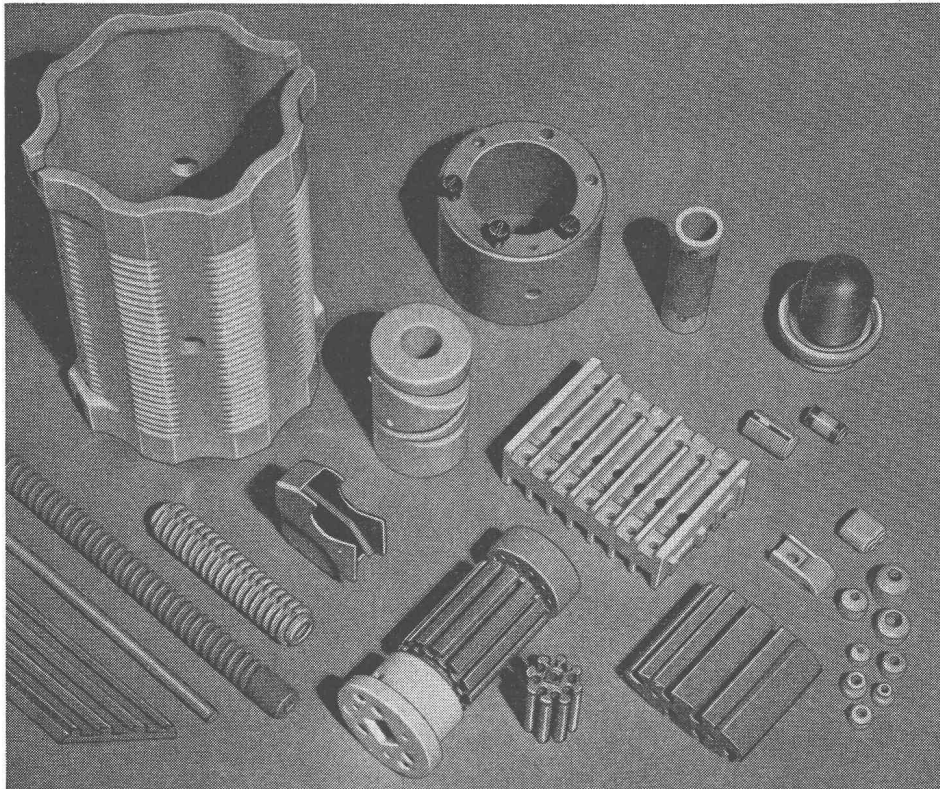
Arrêts de joints Meyco
en caoutchouc
synthétique ou PVC mou
Étanchéité parfaite
des joints
de dilatation des
ouvrages en béton

Des arrêts de joints
Meyco au chantier
Usine électrique
de Schongau am Lech

**Barra
pour
Béton**

**MEYNADIER
+ CIE SA**

Lausanne Grande - Chêne 2 Téléphone 021/23 13 44 Zurich / Berne / Coire / Lucerne



Stéatite



**Pièces
isolantes
céramiques
de tous genres**

- **Isostéa**
pour l'appareillage
- **Pyrostéa**
pour corps de chauffe
- **Rastéa**
pour la haute fréquence
- **Porcelaine**

Matériel isolant et
fils isolés
pour tous les domaines
de l'électrotechnique

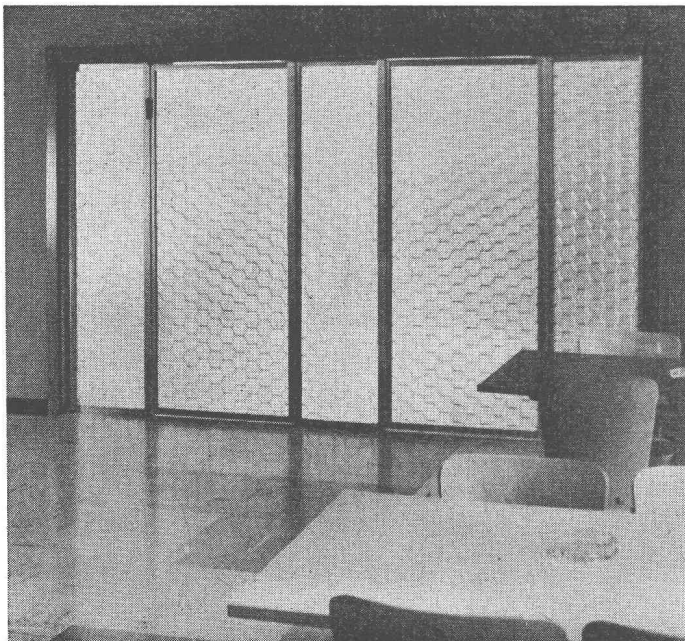
Abondante documentation
technique à disposition

Téléphone 061 / 80 14 21

FABRIQUE SUISSE D'ISOLANTS

BREITENBACH près Bâle

Plus de lumière dans les immeubles



grâce aux panneaux «WASI»-1-2

Même aux endroits où les prescriptions de police interdisent de construire des fenêtres en verre, à proximité immédiate de bâtiments ou terrains voisins, vous pouvez remplir vos locaux de lumière absolument diffuse et agréable.

Les panneaux translucides «WASI», en résine synthétique (polyester) renforcée de tissus en fibre de verre, absolument rigides et incassables, sont destinés à remplacer avantageusement le verre et autres matériaux utilisés jusqu'à présent dans les bâtiments en guise de parois légères et portantes, galeries, toitures, marquises, vérandas, paravents, etc.

Dimensions à choix jusqu'à 5,6x1,6 m. Epaisseur: 3 ou 5 cm. Poids: environ 11 kg/m². Coefficient d'échange thermique: K = 2,0

Usines d'Avions et véhicules S. A.

ALTENRHEIN - Saint-Gall Téléphone (071) 4 01 41

Représentation pour la Suisse romande:

M. Michel COMBE, constructeur MORGES

Rue de la Concorde 2

Tél. (021) 7 30 11

Visitez au Comptoir de Lausanne le stand n° 173, Halle 1, Galerie de « La Dépêche de l'Air »

FILTRATION
STÉRILISATION
ADOUCCISSEMENT
DÉTARTRAGE

CLENSOL

S. à r. l.

EAUX POTABLES
EAUX RÉSIDUAIRES
EAUX INDUSTRIELLES
EAUX DE PISCINES

Traitements généraux des eaux LUTRY (Vaud)

met toute sa compétence à votre service, en ce qui concerne :

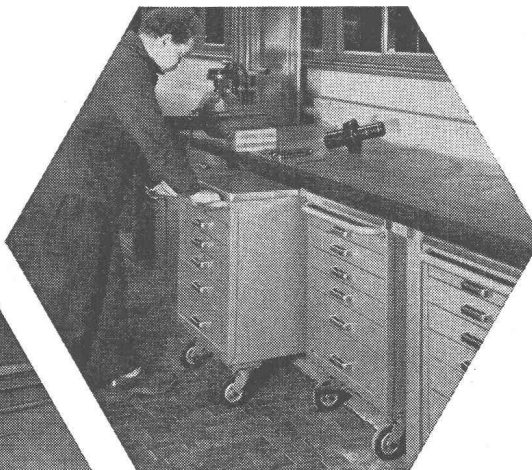
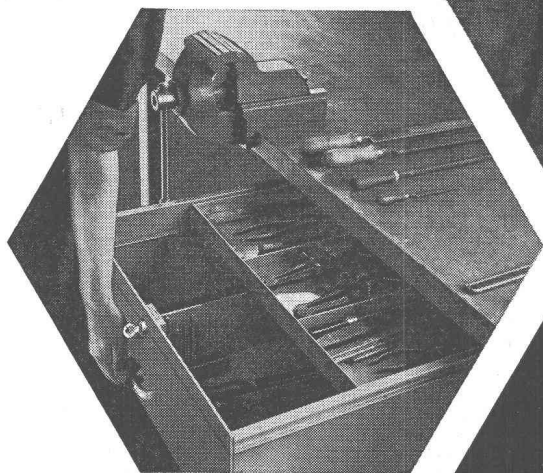
- 1 **Traitement des eaux résiduaires** des villes, villages, établissements hospitaliers et des eaux industrielles.
- 2 **Traitement des eaux de piscines** en circuit fermé : coagulation, filtration, aération, chloration et neutralisation.
- 3 **Décantation, filtration des eaux potables** : bassins de décantation, filtres à sable ouverts ou fermés, bougies filtrantes.
- 4 **Stérilisation des eaux** par le chlore gazeux ou par des solutions stérilisantes au moyen d'appareils automatiques dosant en fonction du débit aussi bien dans des réservoirs ouverts que dans des conduites sous pression.
- 5 **Détartrages chimique et mécanique** des chaudières à vapeur et à eau chaude, des chauffages centraux, des serpentins de chauffage et des conduites souterraines.
- 6 **Conditionnement de l'eau** : traitements antitartre et anticorrosif des chaudières à vapeur, des services d'eau chaude et réseaux d'eau surchauffée.
- 7 **Adoucissement de l'eau** par le procédé « chaux-soude » ; par le système dit « échange de bases ».

Prospectus détaillés et tous renseignements complémentaires vous seront fournis gracieusement par

CLENSOL S. à r. l. Tél. (021) 28 17 16 LUTRY près LAUSANNE

Etès

norm



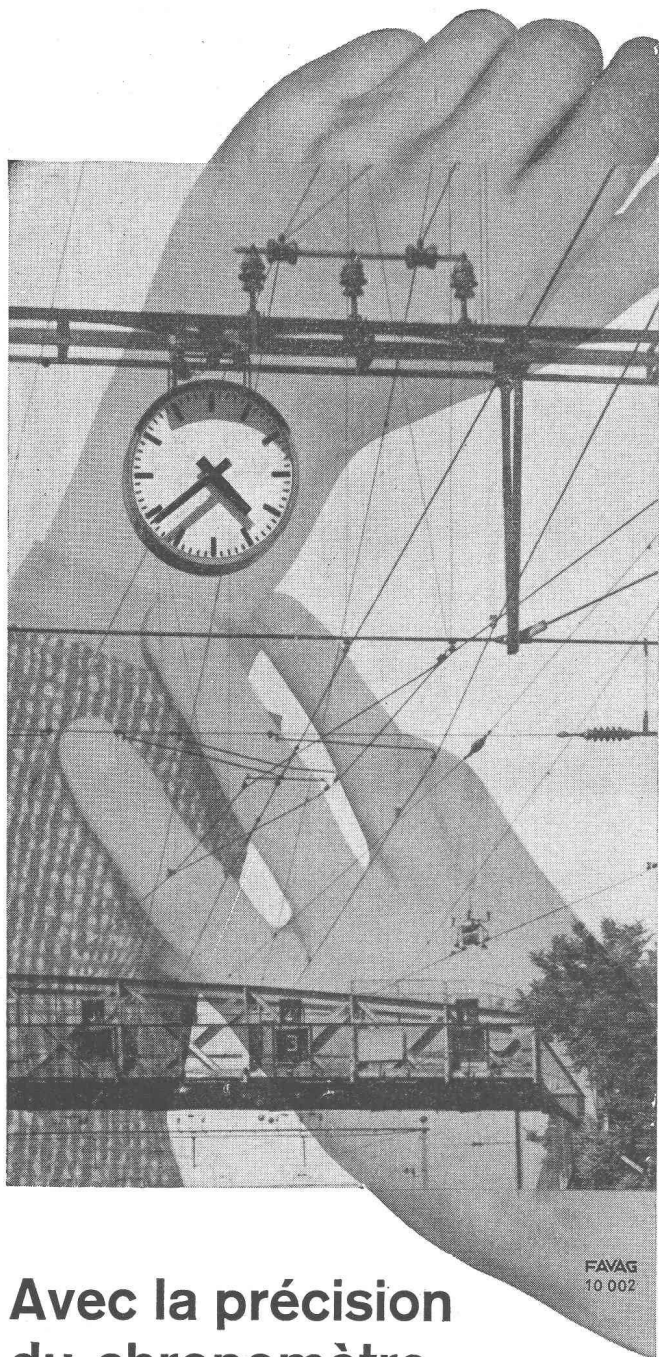
Agencement

La rentabilité d'une entreprise ne peut progresser que grâce à une bonne organisation, une occupation rationnelle des locaux et l'utilisation du matériel et de l'outillage approprié.

Notre programme de fabrication permet à nos spécialistes de trouver la solution la meilleure pour chaque cas.

Metallbau AG Zurich 47

Anemonenstrasse 40, Téléphone (051) 52 13 00



FAVAG
10 002

Avec la précision du chronomètre... FAVAG donne l'heure

...dans les gares, aéroports, collèges, hôpitaux, bureaux, usines, etc. de maints pays des cinq continents, au moyen de ses remarquables horloges-mères et secondaires électriques.

Forte d'une expérience de cent années, FAVAG s'est acquise une renommée universelle dans ce domaine. Ses ingénieurs sont à votre entière disposition pour vous conseiller dans le choix de votre installation horaire.

FAVAG



100 ans

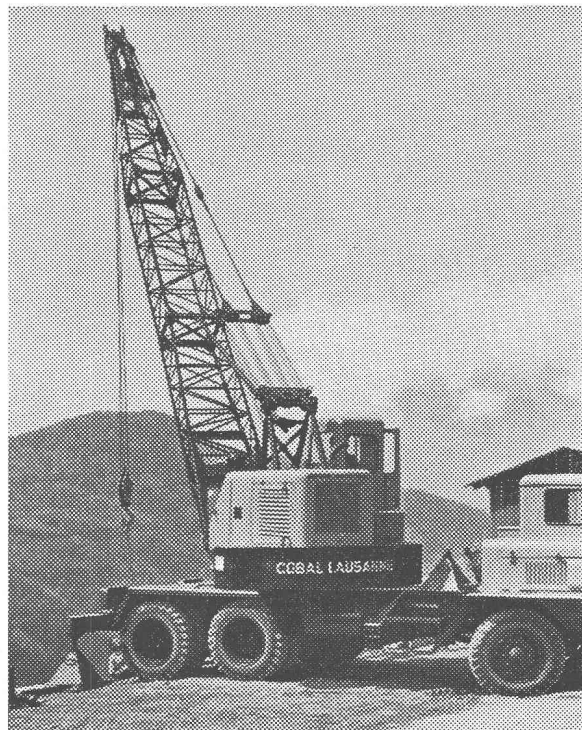
FAVAG S.A.
Neuchâtel - Suisse

Acrow-
Wallform
réduit
les frais de
coffrage

ACROW
BANGERTER LYSS

A.Bangertter + Cie S.A. Lyss

Dép. outillage pour la
construction ACROW
032 / 8 54 05 - 06



Camion grue de grande puissance à disposition
de toutes entreprises

Coop. des Ouvriers du Bâtiment
COBAL
LAUSANNE

Beaulieu 11

Tél. 24 28 24



DE ROLL

Usine de Berne
Usines de Klus

**Dentures
DE ROLL
dentures de qualité**

dentures droites
dentures
hélicoïdales
dentures
de vis sans fin
usinages
de roues-alluchons
dentures
intérieures
dentures coniques
dentures
de crémaillères
shaving
des dents

Demandez
notre programme
détaillée no 733.

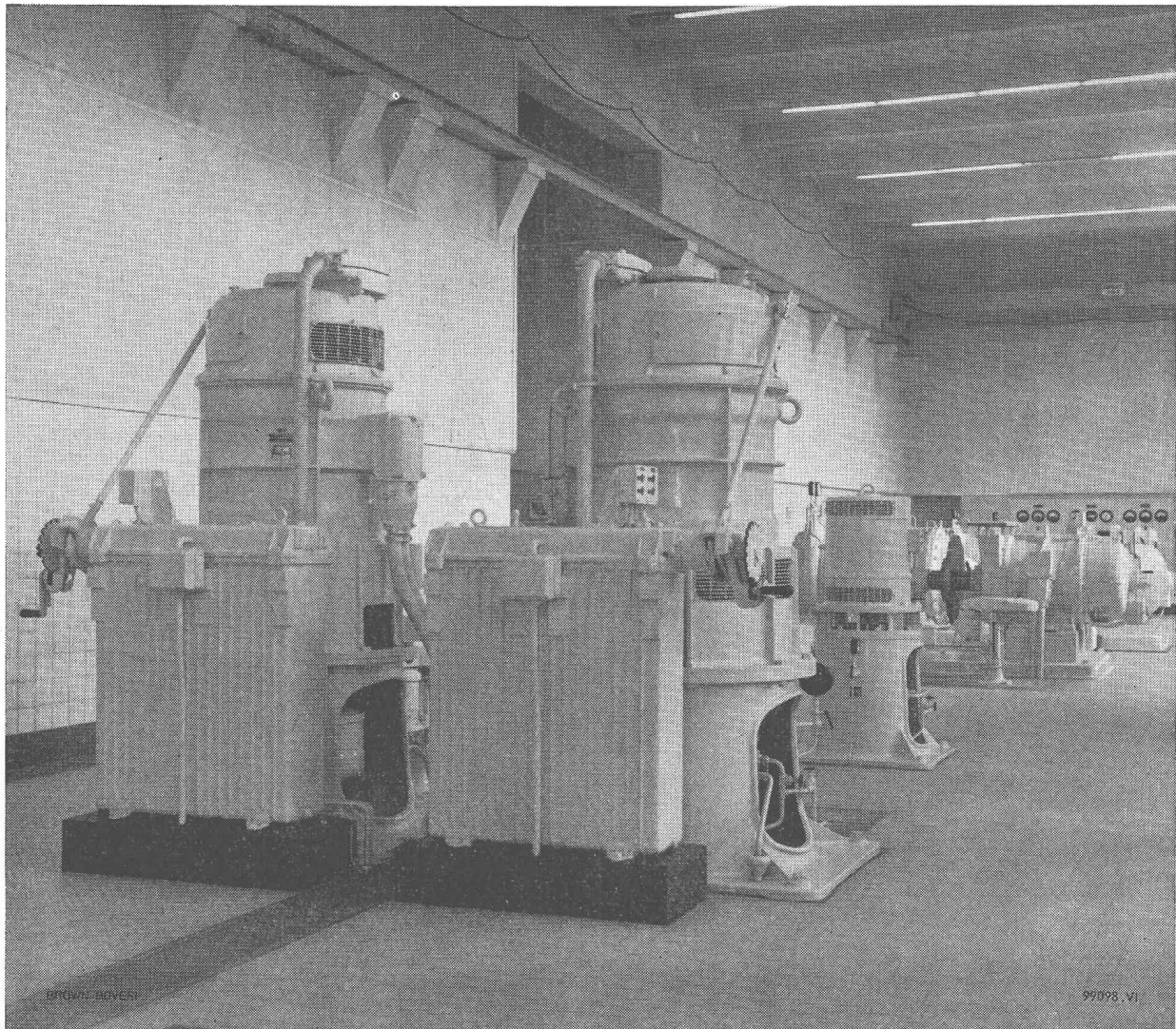
350-1

SULZER

Pompes centrifuges à haute pression

Sulzer Frères, Société Anonyme, Winterthur, Suisse

Bureau de Lausanne; Section Machines
50, av. de la Gare, Téléphone 23 41 69



Salle des machines de la station de pompage d'eau potable de Lutry du Service des eaux de Lausanne.
 Au premier plan, deux moteurs de 600 ch. entraînant des pompes de refoulement; au second plan, des groupes plus anciens.

Brown Boveri participe à l'équipement de nombreuses installations de Suisse romande par des livraisons de machines et d'appareillages électriques



De notre programme de fabrication :

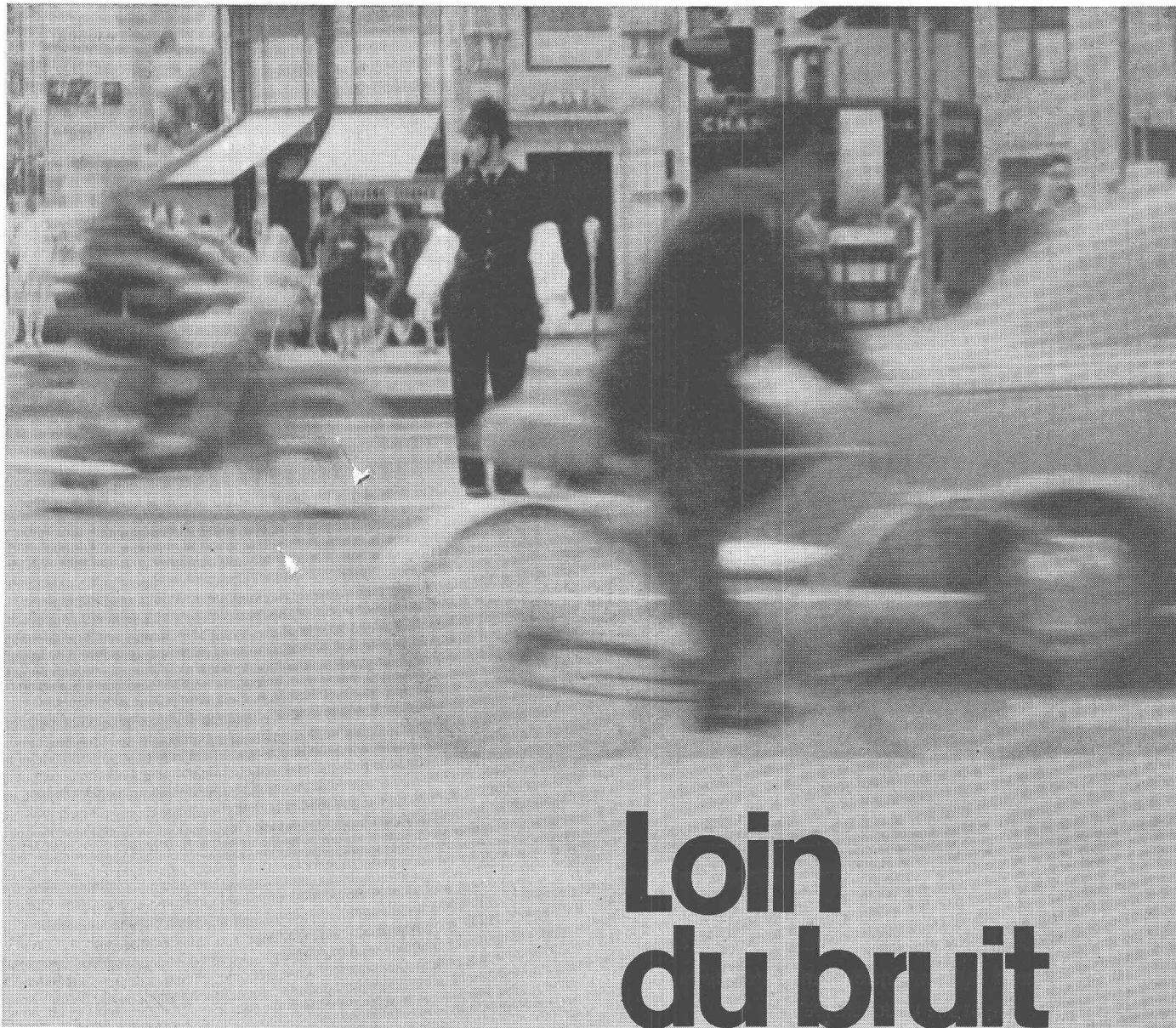
Alternateurs . Disjoncteurs pneumatiques, sectionneurs, transformateurs de puissance et de mesure . Matériel de réglage et de protection . Appareils de soudage . Moteurs électriques . Appareillage industriel . Installations de téléphonie HF, de télémesure et de télécommande.

Au Comptoir Suisse,

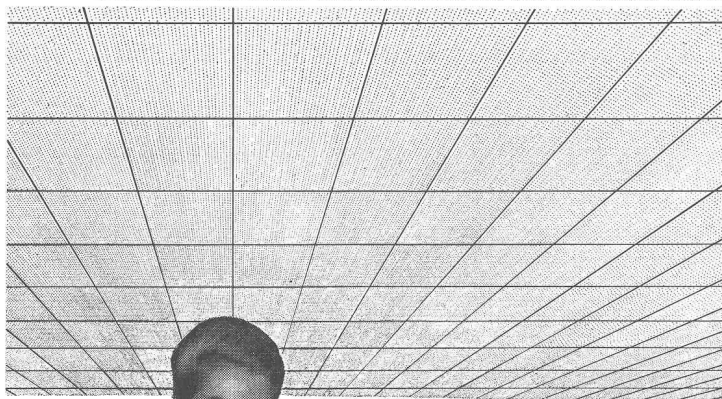
visitez notre stand 33 dans la hall 1 ;
 nous vous présenterons volontiers le matériel que nous exposons : Moteurs normalisés selon les recommandations du C.E.I.

S. A. BROWN, BOVERI + CIE.
BADEN · SUISSE

Bureau technique : 10, avenue de la Gare, Lausanne.



Loin du bruit dans la sérénité du calme



Fuir loin du bruit, vous plonger dans l'ambiance reposante d'un local insonorisé par un plafond Zent-Frenger — tel est certainement aussi votre désir!

Il n'est malheureusement pas possible de supprimer toutes les sources de bruit de la vie moderne. Mais le bruit n'entame au moins plus les nerfs s'il est en bonne partie absorbé par un plafond insonorisant Zent-Frenger, dans les écoles, les hôpitaux, les magasins, les bâtiments administratifs ou les hôtels, par exemple.

Le système Zent-Frenger, chauffage rayonnant par plafond insonorisant, a par conséquent la préférence de toutes les personnes soucieuses de progrès et de confort. Offres et projets par toutes les entreprises sérieuses de la branche du chauffage. Brochure illustrée et liste de références sur demande.

Zent S.A. Berne/Ostermundigen Tél. 031/65 54 11



Supprimez les reprises!

**Grâce aux appareils auxiliaires
et aux poupées spéciales des...**



tours automatiques

TORNOS

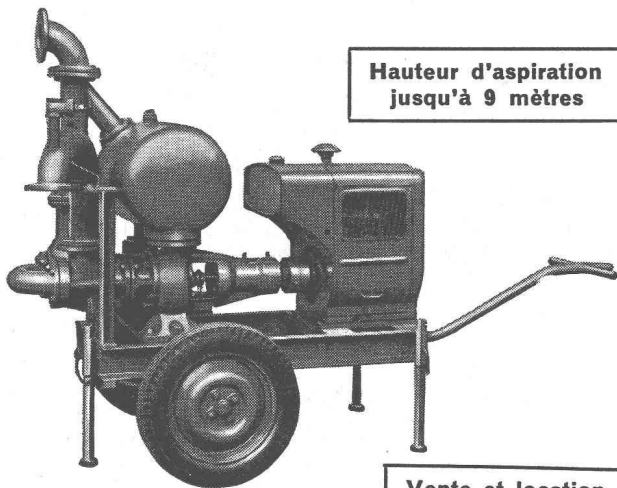
USINES TORNOS S.A. MOUTIER (SUISSE)

784

Pompes pour Entrepreneurs

à amorçage automatique, sans soupapes

SYSTÈME LAUCHENAUER



Hauteur d'aspiration
jusqu'à 9 mètres

Vente et location

Débits de 1 à 500 litres/seconde. — Pas de soupape de pied, ni de clapet dans la tubulure d'aspiration. — Aucune pompe à vide de secours. — Réamorçage automatique immédiat, même si de l'air est entré dans le tuyau d'aspiration. — Pas de surface de contact à frottement et s'usant; par conséquent, pas de contretemps même pour l'élévation de la boue, du sable ou du gravier.

Ateliers de Construction s/Sihl S.A.

Fondés en 1871

ZURICH

Tél. (051) 233514

Palans électriques

Installations de

transport

pour chaque emploi

et genre de commande

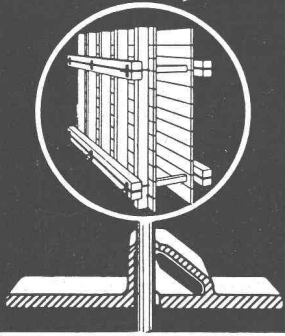
Fabrique d'Ascenseurs
Schindler et de Ponts-
roulants Uto SA
Tel. (051) 52 53 10 Zurich



S. A. DES CABLERIES ET TRÉFILERIES DE COSSONAY



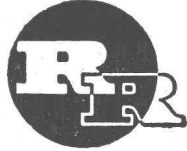
ARETOR



L'APPAREIL ROBUSTE ET PRATIQUE POUR SERRER LES COFFRAGES

- Maniement simple et bon marché
- Achat unique - pas d'usure
- Avec ARETOR, on emploie de simples barres de fer rond
- Avec ARETOR, sûreté absolue ; plus la pression est grande, plus l'effet de l'appareil augmente.

Vente exclusive :



R. RIGLING & CO

Zürich-Oerlikon

Tél. (051) 46 82 25

Leutschenbachstr. 44

Jacques Micheli Ing. électr. dipl. E. P. F.

- Conseil en propriété industrielle

- Brevets d'invention
- Marques de fabrique
- Dessins et modèles

Rue Diday 12 - Genève

Téléphone 24 22 70



BORSARI

CITERNES BORSARI

*Stockage rationnel de l'essence
du mazout et de l'huile Diesel*

en réservoirs en béton armé à revêtements spéciaux

PAS DE CORROSION

AUCUN ENTRETIEN

RÉFÉRENCES DE PREMIER ORDRE

BORSARI & Cie, Zollikon-Zurich

TÉLÉPHONE (051)
24 96 18

MAISON FONDÉE
EN 1873



Entreprise de Travaux Publics

Pierre CHAPUISAT, ingénieur

TOUS TRAVAUX SOUTERRAINS

LAUSANNE

MARTIGNY