

Objektyp: **Advertising**

Zeitschrift: **Bulletin technique de la Suisse romande**

Band (Jahr): **86 (1960)**

Heft 21

PDF erstellt am: **22.07.2024**

Nutzungsbedingungen

Die ETH-Bibliothek ist Anbieterin der digitalisierten Zeitschriften. Sie besitzt keine Urheberrechte an den Inhalten der Zeitschriften. Die Rechte liegen in der Regel bei den Herausgebern.

Die auf der Plattform e-periodica veröffentlichten Dokumente stehen für nicht-kommerzielle Zwecke in Lehre und Forschung sowie für die private Nutzung frei zur Verfügung. Einzelne Dateien oder Ausdrucke aus diesem Angebot können zusammen mit diesen Nutzungsbedingungen und den korrekten Herkunftsbezeichnungen weitergegeben werden.

Das Veröffentlichen von Bildern in Print- und Online-Publikationen ist nur mit vorheriger Genehmigung der Rechteinhaber erlaubt. Die systematische Speicherung von Teilen des elektronischen Angebots auf anderen Servern bedarf ebenfalls des schriftlichen Einverständnisses der Rechteinhaber.

Haftungsausschluss

Alle Angaben erfolgen ohne Gewähr für Vollständigkeit oder Richtigkeit. Es wird keine Haftung übernommen für Schäden durch die Verwendung von Informationen aus diesem Online-Angebot oder durch das Fehlen von Informationen. Dies gilt auch für Inhalte Dritter, die über dieses Angebot zugänglich sind.

BREVETS d'INVENTION

la plus ancienne maison de Suisse :

Dériez, Kirker & C^{ie}

Genève
14 rue du Mont-Blanc

Fondés en
1890
ATELIERS DE PHOTOGRAVURE
Reynold

LAUSANNE AVENUE VINET 19

GÉNIE CIVIL BÉTON ARMÉ MAÇONNERIE
GYPSERIE PEINTURE

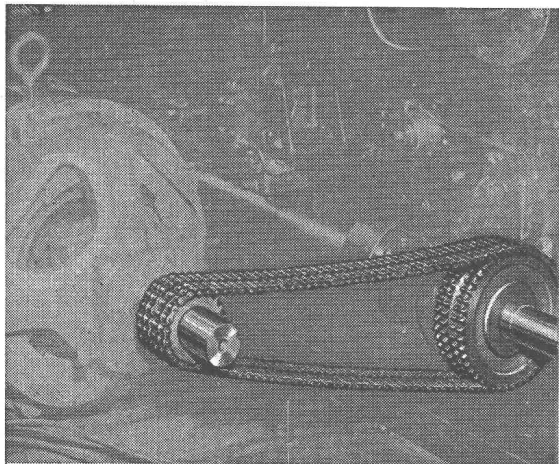
COOPÉRATIVE DES

COBAL

OUVRIERS DU BÂTIMENT

BEAULIEU 11 LAUSANNE Tél. 24 28 24

Carnets de dépôts 4 1/2 %



Les transmissions
complètes et normalisées

RENOLD

Durabilité - Sécurité - Marche souple
Entr'axes rapprochés - Largeurs minimes
Rendement élevé

En stock chez:

W. EMIL KUNZ ZURICH 27

Gotthardstr. 21 - Téléphone (051) 27 30 57

OUTILS DE COUPE

pour toutes les exigences

EDOUARD IFANGER USTER

Fabrique d'outils 051/96 92 60 (Suisse)

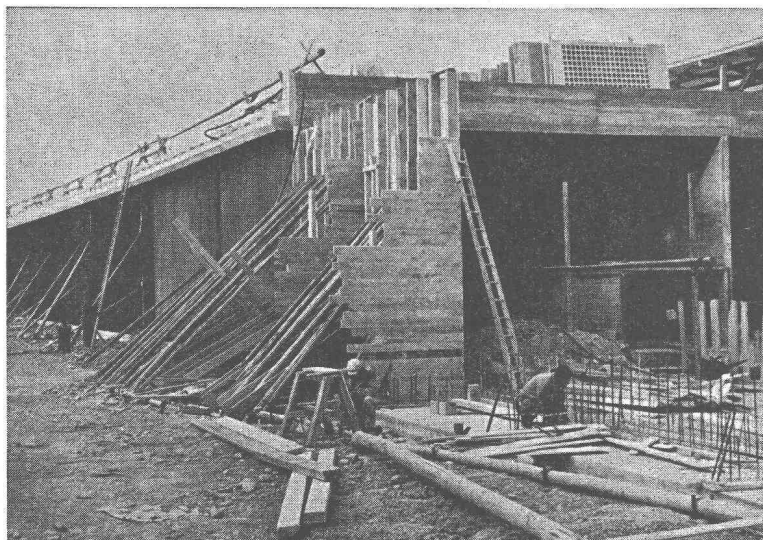
compriband

pour chaque joint

Représentation générale **ROGER FREY, Ing. dipl.**

Zurich 2 Beethovenstrasse 47
Tél. 051/23 33 64

PROTECTION / ISOLATION



Tunnel routier, aéroport de Cointrin

Les produits **KELLER** sur les grands chantiers!

Pour le chantier ci-dessus, l'on a employé jusqu'à maintenant les produits Keller suivants:

●
**8 tonnes
de produits
KELLER pour
un seul chantier,
preuve
convaincante
de leur qualité!**
●

env. 250 kg d'huile de coffrage **AVENARIUS**
pour béton sortie propre

env. 4000 kg d'**AFRATAR**
pour l'isolation des parois extérieures du tunnel

env. 2700 kg de **CHROMILIT**
dispersion lavable, et

env. 1700 kg d'**AFRALAN-S**
imprégnation incolore au silicone pour les parois intérieures du tunnel

Produits Keller, livrables par tous les marchands de matériaux de construction



Barra
pour
Béton

SIEGFRIED
Keller SA

Wallisellen-Zurich Téléphone 051 / 93 32 32

DOCUMENTATION GÉNÉRALE

Matériaux, Energie

- BT 3145** 620.9 : 621.039
L'électricité et l'atome face à l'évolution énergétique. Y. TESTE.
Mém." Soc. Ing." civils France, 113 (1960) 1, janv.,
p. 7-20, 15 fig.

A la suite d'une surproduction inattendue de charbon, la couverture des besoins français en combustibles fossiles semble devoir être assurée sans difficulté, grâce aux ressources importantes en gaz naturel et en pétrole du territoire métropolitain et du Sahara.

Ces réserves donnent du temps aux atomistes pour accomplir les progrès techniques, économiques et industriels qui sont encore nécessaires pour qu'un recours massif à l'énergie nucléaire devienne possible pour la production de l'électricité. Ce recours, s'il perd en urgence, demeure inéluctable et exige la poursuite sans relâche, sur le plan expérimental, des efforts déjà engagés. L'auteur justifie cette politique, suivie en France, par les réalisations en cours et les réalisations projetées.

Mécanique appliquée

- BT 3146** 621.873.004.63
Accidents de grues. A. B.
Bâtir (1960) 92, mars, p. 15-29, 23 fig.

Exposé préalable de cas concrets où sont relevées les principales causes d'accidents de grues : manque de dispositifs d'arrêt, voie mal équipée, non fonctionnement du dispositif de sécurité, espace libre insuffisant, lest trop faible et pièce brisée, tentative de record finissant mal, charges trop lourdes, défaut de vérification, tricherie, fâcheux mouvement pendulaire, méfaits du vent, criminelle ignorance concernant l'usure d'un câble.

Exemple de formation pratique pour grutiers. — Recommandations à l'usage des utilisateurs de grues à tour de chantier. — Mémento des consignes.

Electrotechnique

- BT 3147** 621.316.728 : 621.311.161
Fluctuations de la puissance transmise par une interconnexion.
D. GADEN.
Bull. Ass. suisse Electriciens, 50 (1959) 25, 5 déc.,
p. 1217-1226, 6 fig.

L'auteur donne suite à un exposé antérieur sur les divers modes d'application du réglage fréquence-puissance. Se fondant sur divers essais effectués au poste d'interconnexion de Chamason, par la Commission d'études de l'ASE pour le réglage des grands réseaux, il compare les résultats obtenus avec le mode direct (sans régulateur de réseau) et le mode indirect (avec régulateur de réseau). Il donne quelques chiffres caractéristiques des fluctuations constatées dans la valeur de la puissance d'échange et les accompagne de commentaires.

Génie

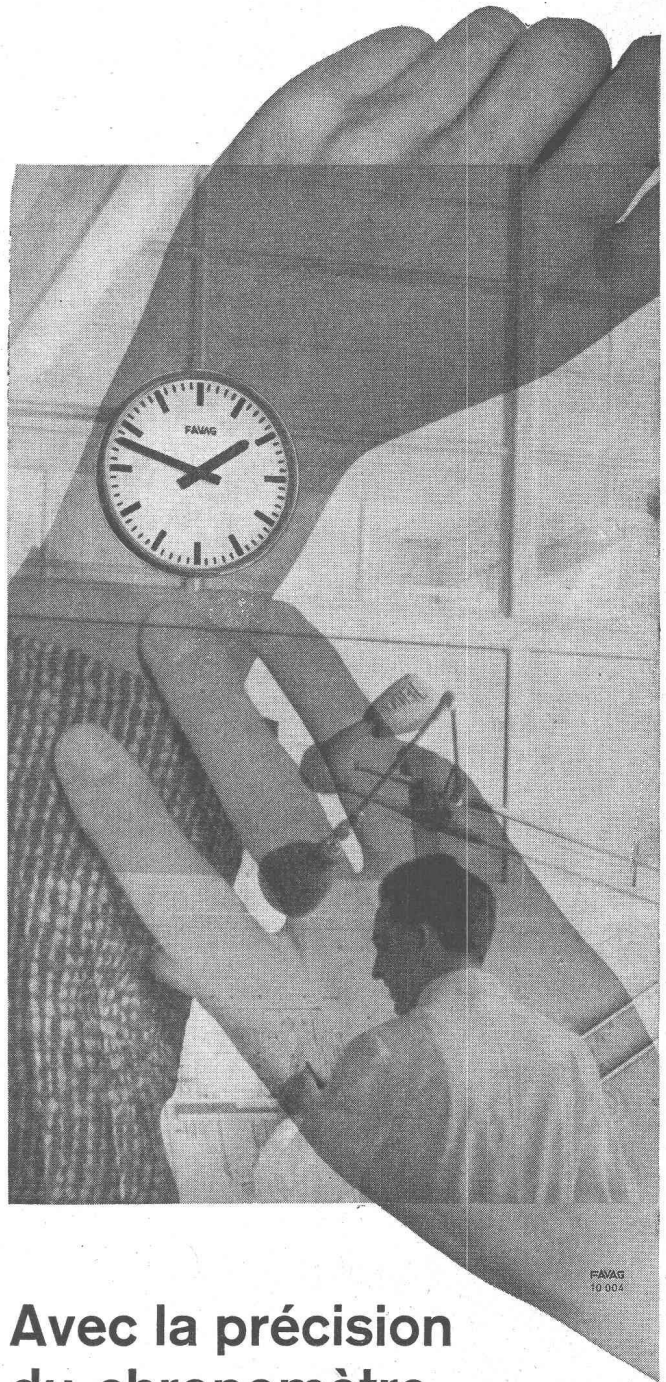
- BT 3148** 625.7/.8
Routes et pistes d'envol 1959. DIVERS AUTEURS.
Construction, 15 (1960) 1, janv., p. 3-115, fig.

Numéro spécial consacré aux études suivantes : L'évolution des techniques routières. — Les possibilités données par l'asphalte en technique routière. — Emploi des dopes dans les matériaux enrobés à chaud. Une étude au moyen de l'essai Duriez. — A propos de l'évaluation et du contrôle de la portance du sol de fondation d'une chaussée souple. — Résultats pratiques d'essais de stabilisation chimique par hydrophobants pour des chaussées secondaires. — Susceptibilité des enrobés à la température. Etude des bitumes modifiés et des caractéristiques de l'agrégat. — Contrôle du béton hydraulique sur les chantiers de bétonnage. — L'élasticité des sols et son incidence dans la tenue des chaussées. — Construction des routes, des pistes et des aérodromes au Sahara. Etudes au Laboratoire des problèmes de stabilisation chimique.

Divers

- BT 3149** 656.1.05 (44)
La circulation dans les agglomérations urbaines. Exemple de la région parisienne. P. CLAIRGEON.
Techniques Sciences municipales, 54 (1959) 11, nov.,
p. 341-370, 16 fig.

L'auteur examine quelques aspects de ce problème si important pour les cités modernes : Parc des véhicules à quatre ou deux roues de l'agglomération parisienne. Caractéristiques du réseau viaire parisien. Conditions de la circulation et du stationnement. Circulation urbaine. Accidents de la circulation. Réglementation : de la circulation, du stationnement dans l'espace et dans le temps. Programmes parisiens de grands travaux pour l'amélioration de la circulation : aménagement du réseau viaire existant, élargissement de chaussées, aménagement de carrefours en surface où à niveaux différents, signalisation, pistes et parcs de stationnement, création de grandes voies nouvelles.



Avec la précision du chronomètre... FAVAG donne l'heure

...dans les gares, aéroports, collèges, hôpitaux, bureaux, usines, etc. de maints pays des cinq continents, au moyen de ses remarquables horloges-mères et secondaires électriques.

Forte d'une expérience de cent années, FAVAG s'est acquise une renommée universelle dans ce domaine. Ses ingénieurs sont à votre entière disposition pour vous conseiller dans le choix de votre installation horaire.

FAVAG

100 ans

FAVAG S.A.
Neuchâtel - Suisse

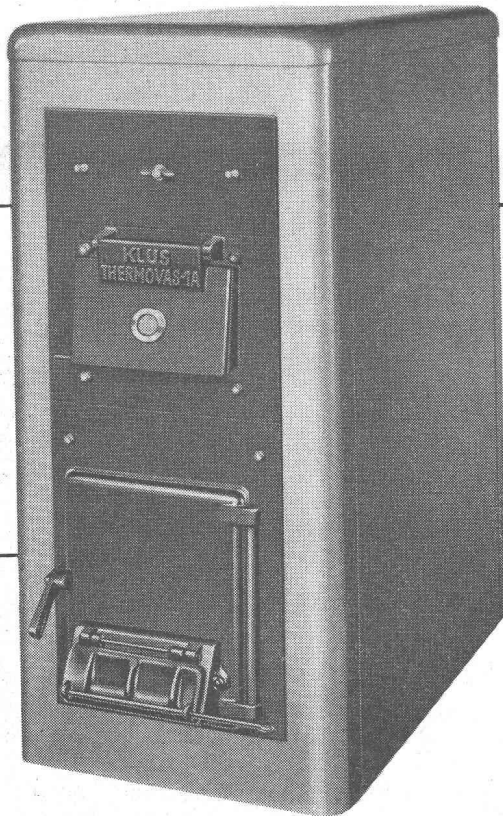


**Miser à coup sûr? Certes!
Alors choisissez la fonte!**

Pourquoi? Les chaudières en fonte résistent à la corrosion. Elles sont durables et peuvent aisément être agrandies ou réduites selon les besoins, puisqu'elles sont constituées d'éléments assemblés.

Et surtout n'oubliez pas que votre installation de chauffage doit fonctionner parfaitement pendant de nombreuses années et pouvoir faire face à toutes les éventualités. Portez donc votre choix sur une chaudière en fonte. Votre décision sera sage et perspicace, puisqu'ainsi il vous sera toujours possible de passer, sans transformations compliquées, du combustible liquide aux combustibles solides.

La fonte est avantageuse, économique et résistante! Faites-lui confiance. Votre décision sera la bonne!



De Roll - Chaudière Thermovas 1A en fonte. Puissance: 20000-60000 kcal/h. Pour chauffage au coke et au mazout. Particulièrement indiquée pour maisons familiales, maisons d'habitation.

**Société des Usines de Louis
de Roll S.A. Usine de Klus, Klus**

DUAP

Les produits de précision de notre entreprise, encore relativement petite, sont recherchés dans le monde entier. Notre programme de fabrication est en plein développement.

Nous cherchons:

TECHNICIEN CONSTRUCTEUR

pour une activité intéressante et indépendante dans le domaine de la construction de machines-outils (automates d'usinage). Expérience et sens de la construction indispensables. Candidat ayant des connaissances dans le domaine hydro-électrique aura la préférence.

CALCULATEUR-PLANIFICATEUR

ayant formation technique de base correspondante et expérience pratique dans la préparation du travail, la calculation des temps de fabrication et le planning. Métallurgiste qualifié (mécanicien ou tourneur) entre en considération.

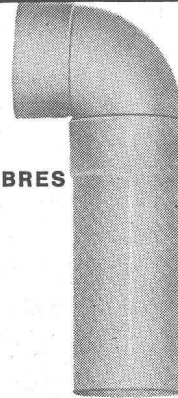
Nous offrons places stables, ambiance de travail agréable dans une entreprise moderne. Semaine de cinq jours, caisse de pension. Réfectoire.

Nous attachons une grande importance au dynamisme et au caractère du candidat.

Offres avec curriculum vitae, photo, spécimen d'écriture et prétentions de salaire, à:

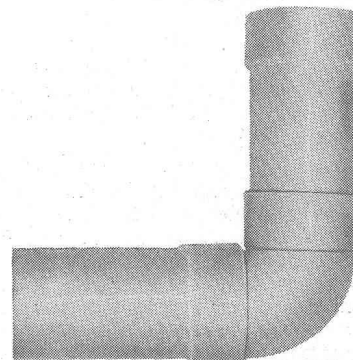
**DUAP S.A., Fabrique de machines-outils
Herzogenbuchsee/BE**

**TUYAUX SALUBRES
ET PIÈCES
INJECTÉES
en PVC dur**



Montage économique,
stable, solide et étanche,
grâce
à un assemblage rigide
par manchons collés

somo - LKA 



**SOMO STÉ POUR
LES MÉTAUX OUVRÉS**
Acacias - Genève
Tél. (022) 42 33 33

VGB

BERNISCHE KRAFTWERKE AG

Von unserer Bauabteilung werden folgende Mitarbeiter gesucht:

a) für die Mitwirkung bei Projektierungsarbeiten im Kraftwerksbau

dipl. Tiefbautechniker

b) auf dem Gebiete des allgemeinen Hoch- und Tiefbaues

dipl. Techniker

für Projektierungsaufgaben und örtliche Bauleitung sowie einen

Tiefbauzeichner

Dauerstellen, zeitgemässe Anstellungsbedingungen (alternierende Fünftageweche), Pensionskasse.

Offerten sind erbeten an die Personalabteilung der **Bernischen Kraftwerke AG, Viktoriaplatz 2, Bern.**



La Direction du 1^{er} arrondissement des C.F.F. cherche pour la section des télécommunications et basse tension, à Lausanne

Chef de section

Conditions d'admission: Etudes universitaires complètes d'ingénieur électricien (courant faible). Pratique dans la construction et l'exploitation d'installations.

Traitement: 4^e classe de traitement. Minimum: Fr. 17 900.—. Maximum: Fr. 22 800.—. Possibilités d'avancement.

Langues: Français et allemand.

Délai d'inscription: 31 octobre 1960.

S'adresser par lettre autographe et curriculum vitae à la Direction du 1^{er} arrondissement des C.F.F., à Lausanne.

Entrée en fonction: A convenir.

VON ROLL KLUS

Wir suchen für unsere **Hydro-Titan-Abteilung** (stufenlos regelbare Hochdruckpumpen und hydrostatische Getriebe)

2 Konstrukteure

zur Ausarbeitung und Inbetriebsetzung von hydrostatischen Antrieben und Steuerungen im In- und Ausland;

1 technischen Sachbearbeiter

für die Bearbeitung von Projekten und Offerten, Verhandlungen mit Interessenten und Kunden. Bei Eignung ist Reisetätigkeit im In- und Ausland vorgesehen.

Offerten mit Angaben über den bisherigen Lebenslauf und die Gehaltsansprüche sind unter Beilage einer Photographie und der Zeugnisabschriften zu richten an:

**Gesellschaft der Ludw. von Roll'schen Eisenwerke AG
EISENWERK KLUS, KLUS (SO)**

On cherche

Ingénieur mécanicien qualifié

pour diriger le Bureau de construction de la Section mécanique d'une entreprise importante dans la région du Léman

Cette tâche exige en premier lieu de l'initiative, du talent pour organiser le travail et la psychologie nécessaire pour diriger des ingénieurs, des techniciens et des dessinateurs. Le candidat, qui sera placé directement sous les ordres du chef de la Section mécanique et le remplacera en son absence, sera chargé de la direction de tout le travail du bureau technique. De ce fait, il sera également en contact avec la Direction des ateliers et avec les autres sections.

Le candidat doit posséder une bonne expérience de constructeur et s'intéresser à ce genre de travail. Il devra être en mesure de surveiller aussi bien le point de vue technique que le point de vue économique des constructions étudiées sous ses ordres.

Le poste proposé convient particulièrement bien aux personnes alliant l'énergie à la psychologie. Salaire intéressant, selon aptitudes et connaissances. Semaine de 5 jours. Caisse de retraite.

Les candidats s'intéressant à ce poste d'avenir sont priés de présenter leurs offres de service avec spécimen d'écriture, curriculum vitae et photographie, à

**Institut für Arbeits- und Betriebspsychologie
Bern, Laupenstrasse 5 - Telefon (031) 2 09 59
Dipl. Ing. R. WILDBOLZ Dr. jur. E. FRÖHLICH**

Administration communale cherche pour son service technique

UN
DESSINATEUR
OU UNE
DESSINATRICE

géomètre, ou en génie civil, pour entrée en service immédiate. Faire offres sous chiffre **PG 61 593 L**, à **Publicitas, Lausanne**.

La **S. A. L'Energie de l'Ouest Suisse** à **Lausanne** cherche

un dessinateur
génie civil
ou
géomètre

pour son département de construction des lignes haute tension.

Travail très varié et intéressant. Place stable.

Faire offres à la **Direction de l'EOS, 12, place de la Gare, Lausanne**.

MUNICIPALITÉ DE TAVANNES

Mise au concours de place

La Municipalité de Tavannes met au concours une place de **TECHNICIEN** ou de **DESSINATEUR EN GÉNIE CIVIL**, ou encore de **CHEF DE CHANTIER**.

Cahier des charges à disposition. Age maximum : 40 ans.

Place stable. Caisse de retraite.

Entrée en fonction à convenir.

Les offres de service, manuscrites, accompagnées d'un curriculum vitae, des copies de certificats et des prétentions de salaire, sont à adresser au Conseil municipal de Tavannes, jusqu'au 31 octobre 1960.

Ingénieur civil

Dipl. EPUL

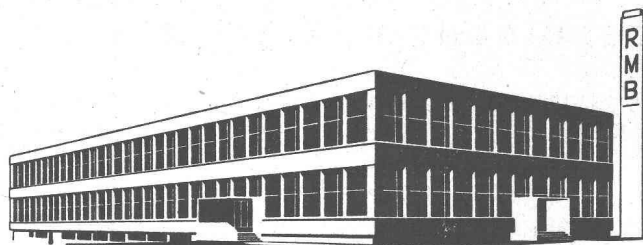
cherche emploi dans bureau ou entreprise région de Genève. Branches désirées : béton armé, béton précontraint, travaux de génie civil.

Offres sous chiffre **P.C. 16807 L**, à **Publicitas, Lausanne**.

ARCHITECTE

Dipl. EPUL

cherche emploi comme **projeteur** à la demi-journée ou à l'heure. Offres sous chiffre **AS 37853 L**, aux **Annonces Suisses S. A., « ASSA », Lausanne**.



RMB

ROULEMENTS MINIATURES S. A.

Eckweg 8

BIENNE

cherche

pour son laboratoire de recherches un

P H Y S I C I E N

RMB offre un travail intéressant et varié dans une fabrique en plein développement.

Adresser offre manuscrite avec curriculum vitae, photo et copies de certificats à notre Direction technique.

ZWAHLEN & MAYR S. A.

CONSTRUCTIONS MÉTALLIQUES
LAUSANNE

engage, pour ses départements Ponts et Charpente et Menuiserie métallique (façades en métal léger)

TECHNICIENS
ET DESSINATEURS

spécialisés dans ces deux domaines, si possible connaissance de l'anglais.

Faire offre avec curriculum vitae, photographie, copies de certificats et prétentions de salaire.

Le bureau d'architecture de l'Exposition nationale suisse — Lausanne 1964 — cherche un

DESSINATEUR-
ARCHITECTE

Entrée en fonction : le plus tôt possible.

Faire offre manuscrite avec curriculum vitae au **Bureau d'architecture de l'Exposition nationale 1964, Château Saint-Maire, Lausanne**.



Nous cherchons pour la division des usines électriques des CFF à Berne

1 technicien électricien (haute tension)



ayant fait des études complètes dans un technicum, pour l'élaboration de projets et la construction d'installations électriques dans les usines hydro-électriques et les sous-stations.

Les offres manuscrites, accompagnées d'un curriculum vitae et des copies de certificats, doivent être adressées à la division des usines électriques des CFF, **Mittelstrasse 43, Berne.**

ADMINISTRATION FÉDÉRALE

cherche

ingénieur électricien

versé dans la construction et l'entretien du matériel roulant et des installations à courant fort et, si possible, familiarisé avec le service de traction. Langue maternelle française, allemande ou italienne et bonne connaissance d'une deuxième langue nationale. Traitement et date d'entrée à convenir.

Les offres manuscrites avec curriculum vitae, photographie et copie de certificats doivent être adressées avant le 31 octobre 1960, sous chiffre **Z 14 482 Y**, à **Publicitas, Berne.**

ADMINISTRATION FÉDÉRALE

cherche

jeune

ingénieur mécanicien

ayant terminé ses études universitaires et acquis quelque pratique dans l'industrie, pour entrée immédiate. Activité intéressante avec beaucoup de service extérieur. Traitement à convenir.

Les candidats de langue maternelle allemande, ayant de bonnes connaissances d'une deuxième langue nationale, sont priés d'envoyer leurs offres manuscrites, avec curriculum vitae, photographie et copies de certificats, avant le 31 octobre 1960, sous chiffre **A 14 483 Y**, à **Publicitas, Berne.**



Nous cherchons

des

Techniciens en génie civil

pour les directions des téléphones de Coire, Lausanne, Lucerne, Neuchâtel, Saint-Gall, Sion et Winterthour

et des

Electrotechniciens

pour les directions des téléphones de Bâle, Berne, Bienne, Coire, Olten, Saint-Gall, Winterthour et Zurich.

Nos conditions :

Etre diplômé d'un technicum suisse.
Un ou deux ans de pratique désirés.
Etre de nationalité suisse.

Nous offrons :

Activité intéressante et variée (établissement de projets, construction et entretien d'installations de lignes).
Semaine de travail de 5 et 5 1/2 jours par alternance.
Traitements récemment améliorés.

La candidature doit contenir :

Des certificats relatifs aux études et à l'activité exercée, et l'indication de la direction des téléphones à laquelle le candidat s'intéresse.

S'annoncer à la **Division des téléphones et des télégraphes de la Direction générale des P.T.T., à Berne.**

Nous cherchons collaborateurs pour travail de recherche ainsi que pour le calcul et la construction de machines thermiques, entre autres

un ingénieur mécanicien

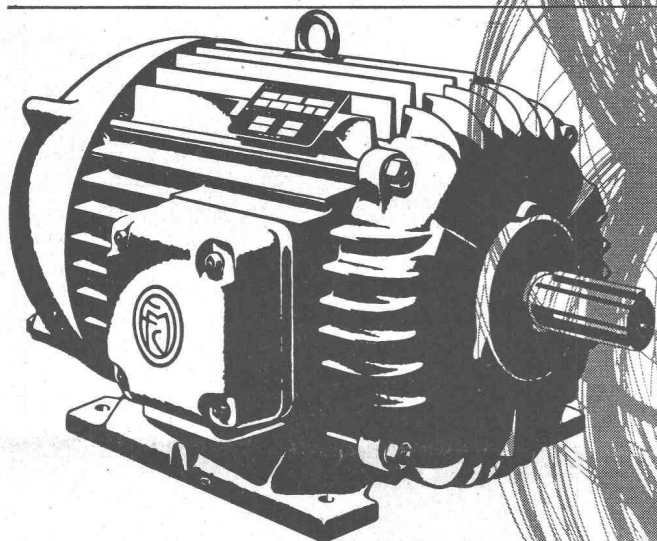
un technicien mécanicien

un dessinateur en machines

Les candidats de nationalité suisse ayant les capacités requises sont priés d'envoyer leurs offres de service avec copies de certificats, photo et prétentions de salaire au chef du personnel de la

Société Suisse
pour la Construction de Locomotives et de Machines Winterthour

La chevelure de cuivre



Moteur asynchrone triphasé type NR,
fermé avec ventilation extérieure,
exécution selon les normes CEI.

Boucles de cuivre, enroulements habiles, là commence la puissance des moteurs Marelli. De quelques watts à des milliers de kilowatts, à basse ou à haute tension, leur gamme exceptionnelle par la qualité et l'envergure affirme la suprématie continue de la marque dans les réalisations de l'électrotechnique mondiale la plus moderne. Marelli a d'ailleurs, le premier, conformé ses moteurs aux normes de dimensions et de puissances édictées en 1959 par la Commission Electrotechnique Internationale (publication 72-1). Aujourd'hui, à la faveur d'une demande en constante augmentation et d'une fabrication sans cesse perfectionnée, MEG-Genève est en mesure d'offrir ce matériel de première force à des conditions encore plus favorables. L'emploi des moteurs Marelli/Meg fermés ou protégés, de grande sécurité et du plus haut rendement, dans tous les domaines de l'activité — machines et appareils de ménage, artisanat, industrie, agriculture, mines, industries textiles, laminoirs, bateaux, appareillages de commandes électroniques, ascenseurs, enfin toutes les sortes de propulsions et d'embrayages — justifie la notoriété qu'ils doivent à leur exécution parfaite... et votre préférence.

Demandez documentation et offres détaillées à
MEG, Machines Electriques S. A.,
59, rue du Rhône, Genève, Tél. (022) 25 52 37
ou à votre électricien habituel.

Car, en matière de moteurs, comme dans tous
les secteurs de l'électrotechnique,

**il y a toujours
une meilleure solution
Marelli**

Alternateurs, Transformateurs, Convertisseurs,
Pompes centrifuges, Ventilateurs industriels
et domestiques, Dépoussiérage

