

Zeitschrift: Bulletin technique de la Suisse romande
Band: 86 (1960)
Heft: 23

Werbung

Nutzungsbedingungen

Die ETH-Bibliothek ist die Anbieterin der digitalisierten Zeitschriften. Sie besitzt keine Urheberrechte an den Zeitschriften und ist nicht verantwortlich für deren Inhalte. Die Rechte liegen in der Regel bei den Herausgebern beziehungsweise den externen Rechteinhabern. [Siehe Rechtliche Hinweise.](#)

Conditions d'utilisation

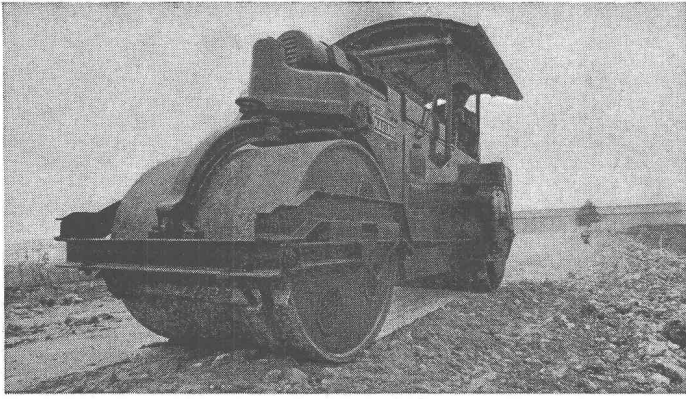
L'ETH Library est le fournisseur des revues numérisées. Elle ne détient aucun droit d'auteur sur les revues et n'est pas responsable de leur contenu. En règle générale, les droits sont détenus par les éditeurs ou les détenteurs de droits externes. [Voir Informations légales.](#)

Terms of use

The ETH Library is the provider of the digitised journals. It does not own any copyrights to the journals and is not responsible for their content. The rights usually lie with the publishers or the external rights holders. [See Legal notice.](#)

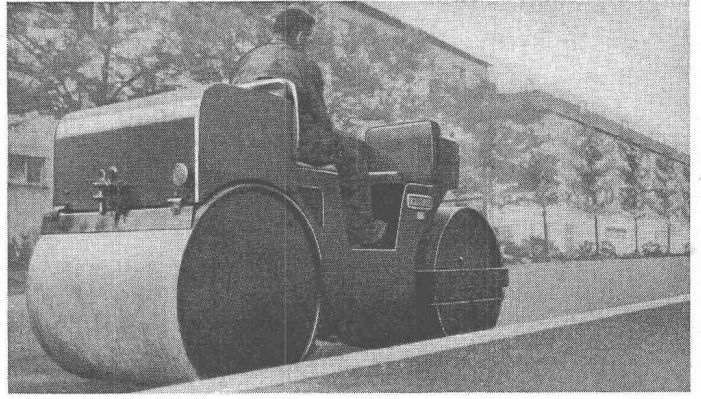
Download PDF: 16.03.2025

ETH-Bibliothek Zürich, E-Periodica, <https://www.e-periodica.ch>



ROULEAUX-COMPRESSEURS KAEUBLE

Qui achète un rouleau-compresseur doit avoir confiance dans son constructeur. Personne ne peut savoir à première vue, si le poids du rouleau est judicieusement réparti, si la machine ne broute pas dans des situations exceptionnelles et si elle cylindre parfaitement toutes les pentes. C'est au vingtième ou centième usage que ces qualités se manifestent. Depuis plus de 30 ans, KAEUBLE jouit de la confiance d'innombrables constructeurs de routes.

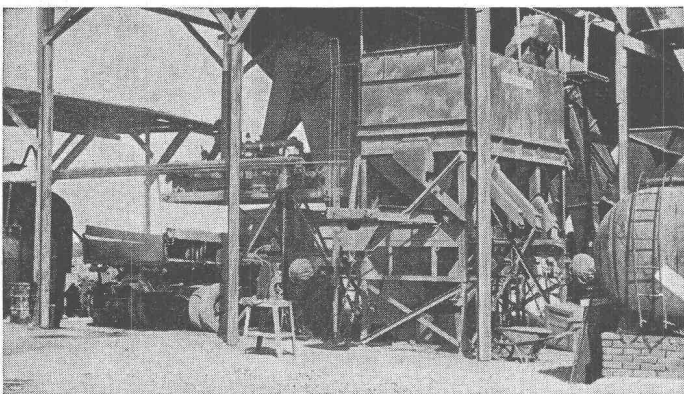


ROULEAUX VIBRANTS

Il s'agit avant tout, dans ce domaine, de s'adapter aux différentes conditions locales. Nous livrons divers produits : les rouleaux-vibrants monocylindriques BERNARD, les rouleaux-vibrants tandem KAEUBLE, les rouleaux-vibrants KAEUBLE à trois roues jusqu' 6,5 t, enfin les rouleaux-vibrants tractés SIMESA de 3, 5 et 6 t.

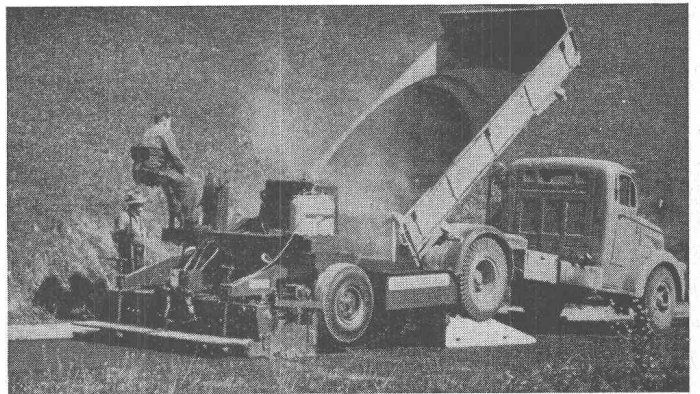
Grande production de mélanges bitumineux de tout genre et frais d'exploitation très réduits par tonne : un résultat du système continu B-G. Le principe de la production ininterrompue a en outre l'avantage que, dans les installations BARBER-GREENE, l'automatisme habituel a pu être obtenu par des moyens purement mécaniques, donc simples et de fonctionnement sûr.

POSTES D'ENROBAGE BG



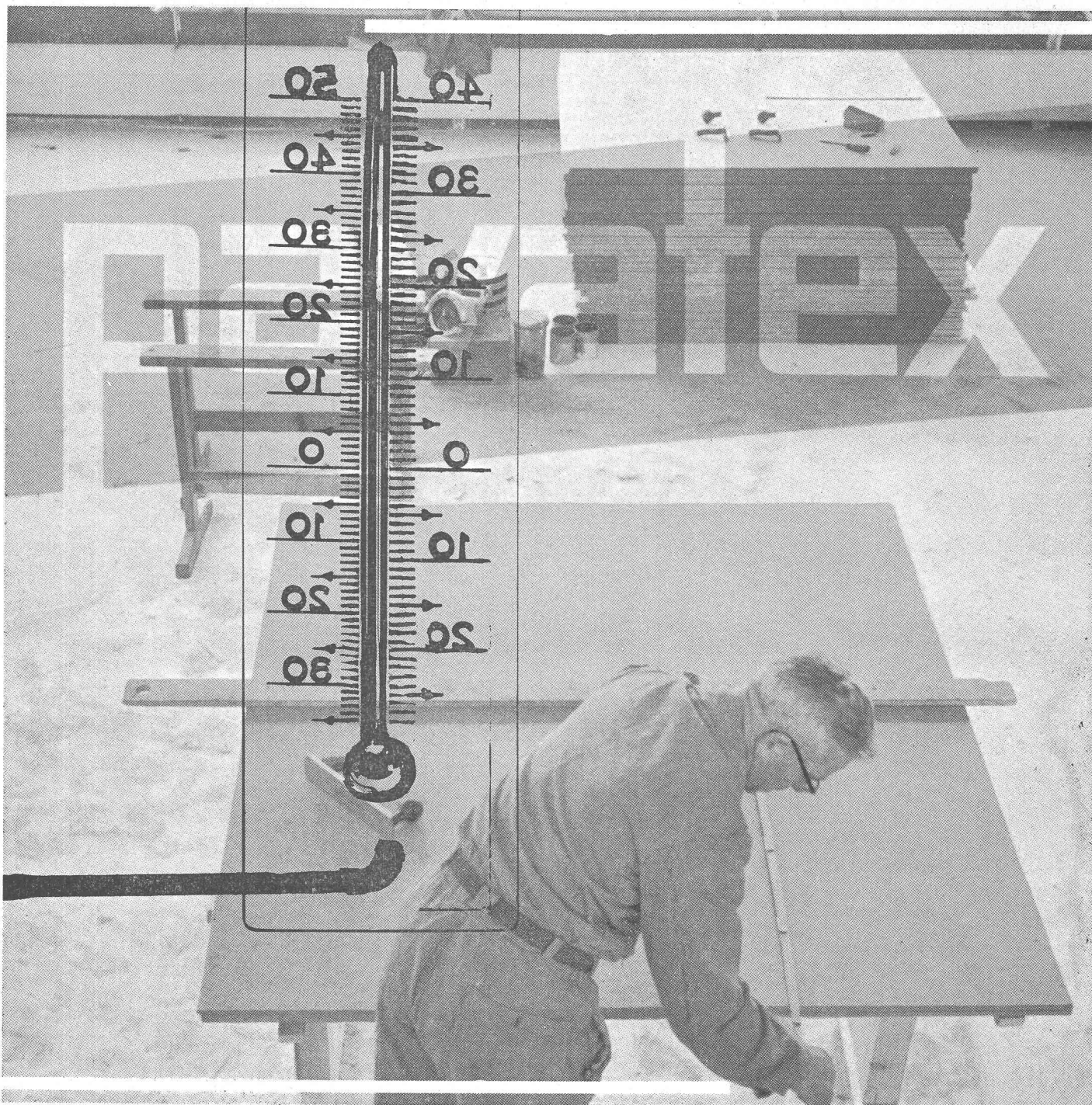
Demandez notre liste de références. - Chaque propriétaire d'une BARBER-GREENE vous confirmera volontiers que ces finisseuses parfaites exigent très peu de pièces de rechange, fait significatif pour des machines en service depuis 10 ans. Les plus récents modèles utilisent aussi l'excellent principe de tassage-nivellement B-G. Demandez une orientation sans engagement.

FINISSEUSES DE ROUTES BG



C'est le moment d'installer les radiateurs. Leurs dimensions ont-elles été assez largement calculées et la maison est-elle isolée de telle manière que les frais de chauffage ne seront pas excessifs?

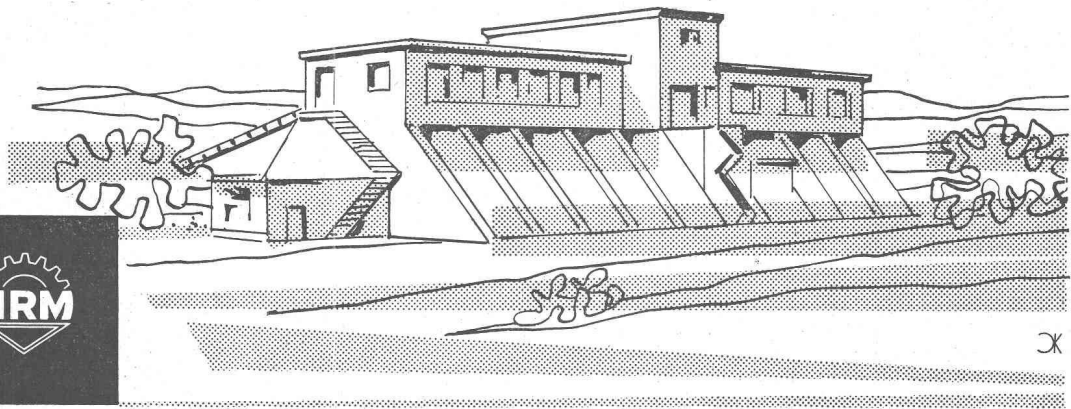
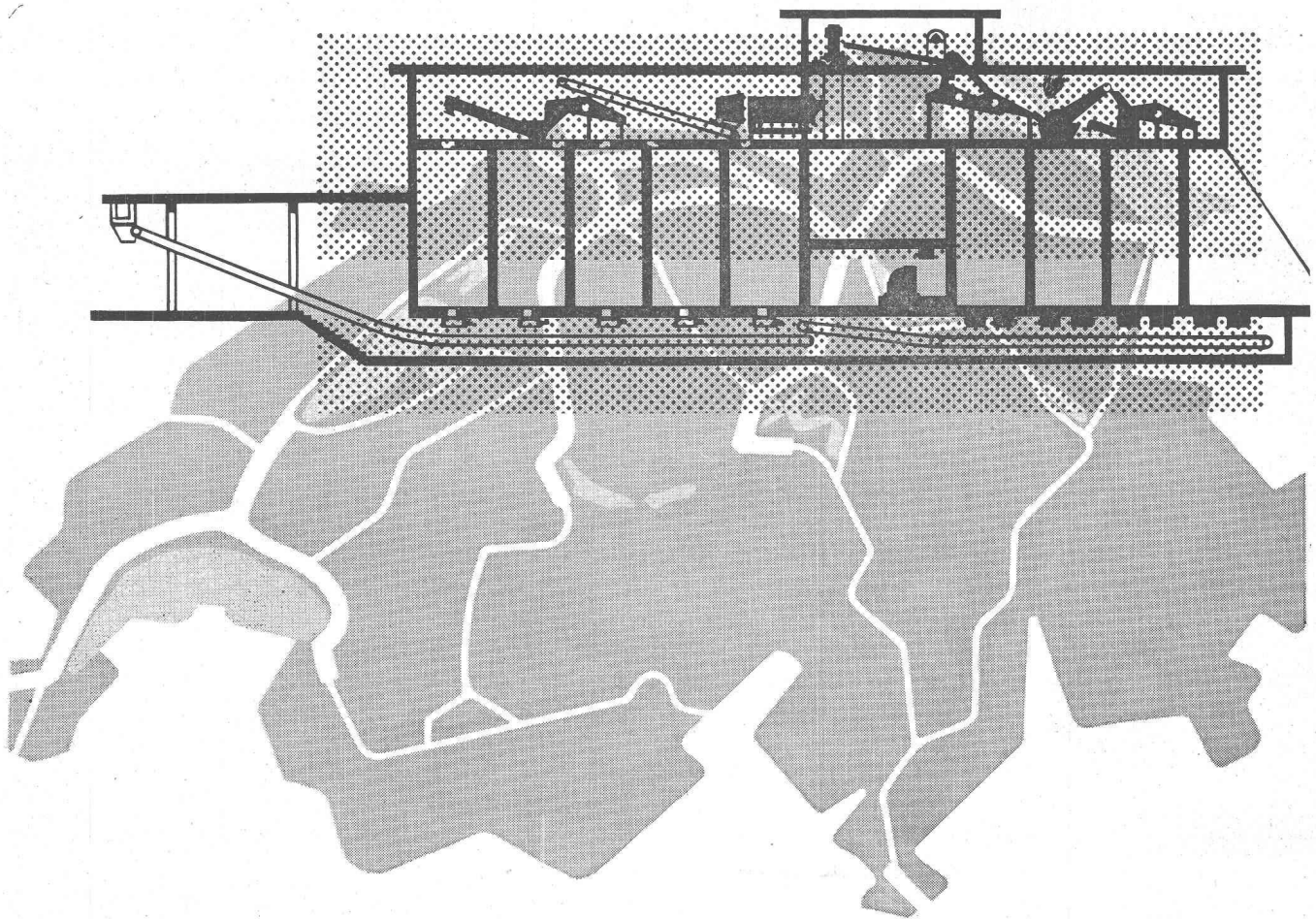
Le facteur froid et chaleur



En tant qu'architecte ou en qualité de maître de l'ouvrage, choisissez des matériaux qui ont un bon pouvoir isolant. Utilisez donc les panneaux de fibres de bois Pavatex* pour les revêtements intérieurs. Appliqués aux parois et aux plafonds, ils protègent avec efficacité du froid et de la chaleur. Grâce au Pavatex, vous diminuez vos frais de chauffage et assurez à votre demeure un climat toujours agréable. Pavatex crée le confort!

Pavatex S.A. Jenatschstrasse 4, Zurich 2, Tél. 051/23 76 76

* Pavatex est une marque déposée



Augmentation du rendement par une préparation rationnelle du gravier

La construction du réseau des routes nationales va poser prochainement des exigences accrues en matière de préparation du gravier. C'est pourquoi nos spécialistes appliquent, aujourd'hui déjà, des méthodes nouvelles et nous sommes en mesure de résoudre, en étroite collaboration avec vous et la fabrique de machines Trummer & Cie, à Frutigen, les problèmes qui se posent à vous. Nous vous conseillerons, nous établirons les plans et nous construirons pour vous les installations les plus rationnelles pour la préparation du gravier.

Votre intérêt est de nous soumettre vos problèmes assez tôt, de manière que nous puissions vous soumettre une solution moderne et adaptée à vos besoins particuliers.

Représentation générale des produits TMF pour toute l'Europe :

Ulrich Rohrer-Marti S.A. Machines de construction Zollikofen/Berne

Téléphone (031) 65 03 71.

Membre de l'Association suisse des Machines de construction

PONT SUR L'ASSE

exécuté par **DENTAN FRÈRES**, Entrepreneurs, Lausanne

BÉTONS armés
apparents
et précontraints

compriband

pour chaque joint

Représentation générale **ROGER FREY, Ing. dipl.**

Zurich 2 Beethovenstrasse 47
Tél. 051/23 33 64

COMPTOIR DU CAOUTCHOUC - A. BOVEY S.A.

LAUSANNE

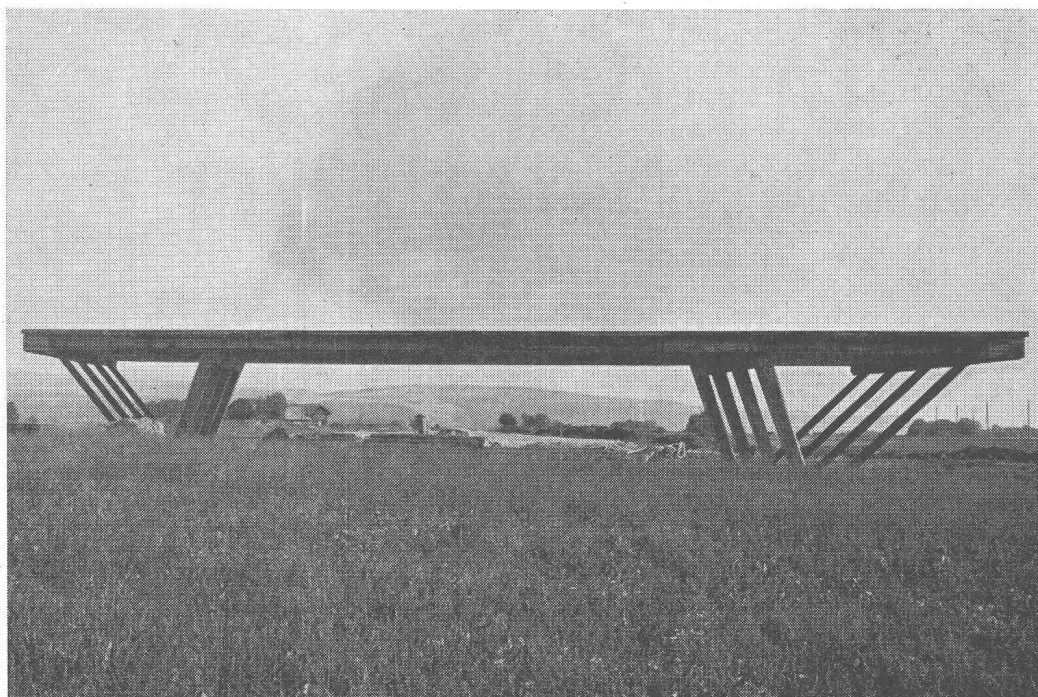
16, Caroline - Tél. (021) 23 21 48/49

Succursale : Sion

Condémines/Rte Lausanne Tél. (027) 224 85



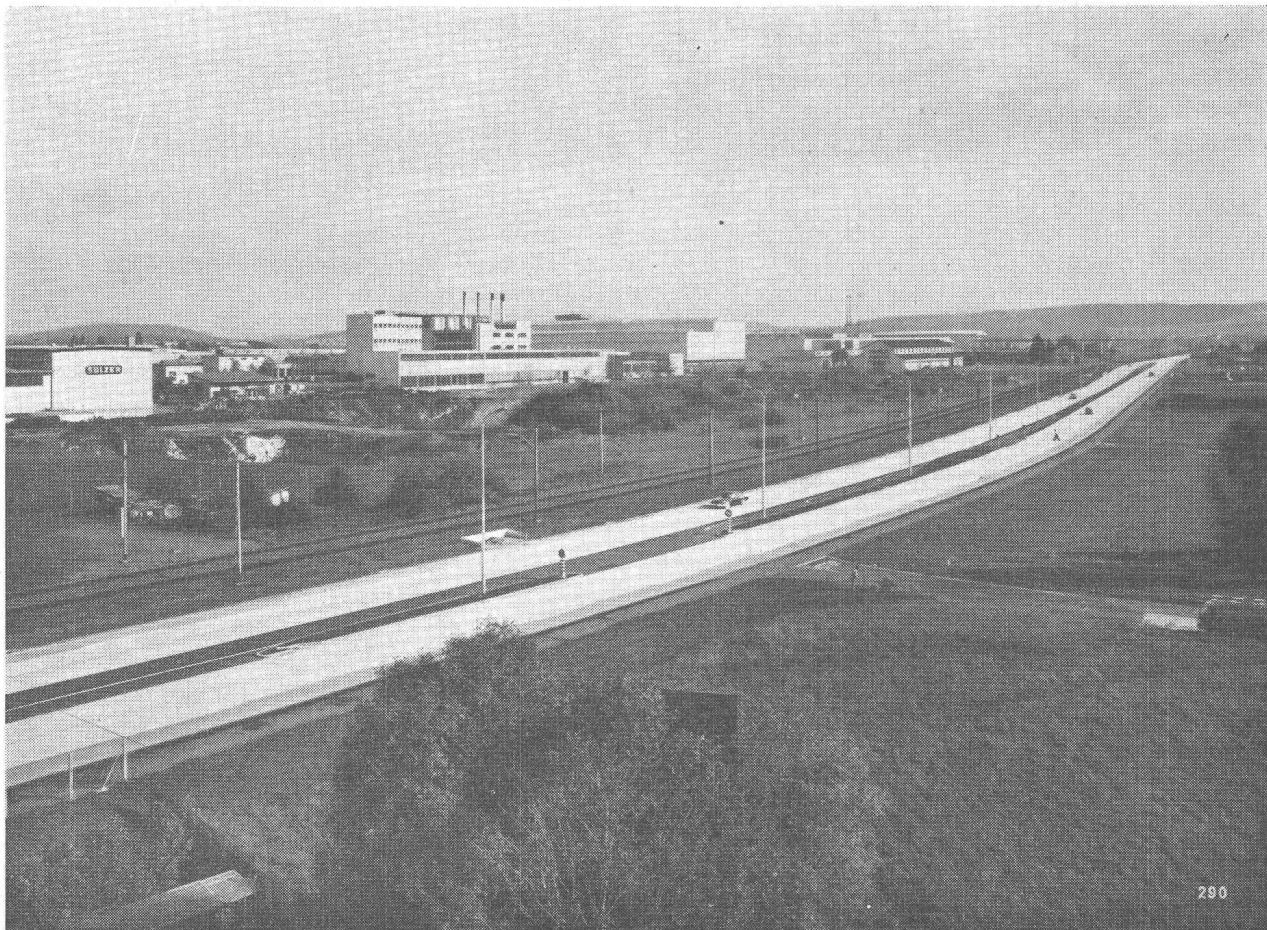
- Tuyaux air comprimé **ATOMIC** - Armatures
- Tuyaux caoutchouc pour tous usages
- Vêtements imperméables, bottes, gants, casques
- Courroies et rubans transporteurs
- Vulcanisation et entretien des rubans transporteurs



PONT JONCTION, NYON, de l'autoroute exécuté par la COBAL

Entreprise de génie civil
Maçonnerie
Béton armé
Gypserie Peinture

LAUSANNE
Beaulieu 9-11 Tél. 24 28 24



Revêtement en béton pour autoroute

Résistance à toute épreuve

Qualité de roulement irréprochable

Visibilité parfaite de nuit comme de jour

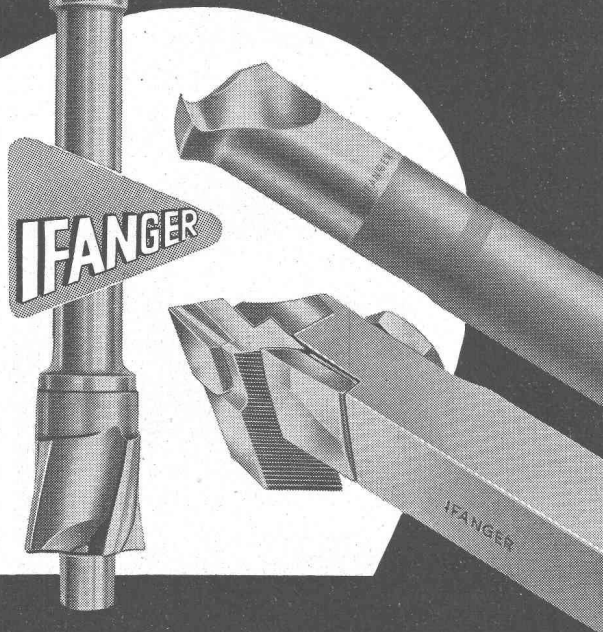
Adhérence optimum

Routes en béton S. A. Wildegg

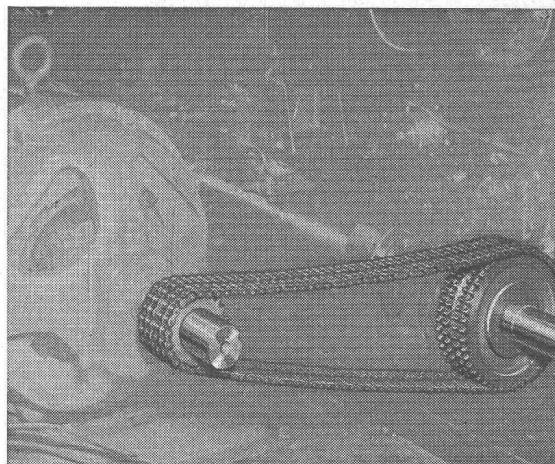
Place Saint-François 12, Lausanne

OUTILS DE COUPE

pour toutes les exigences



EDOUARD IFANGER USTER
Fabrique d'outils 051/96 92 60 (Suisse)



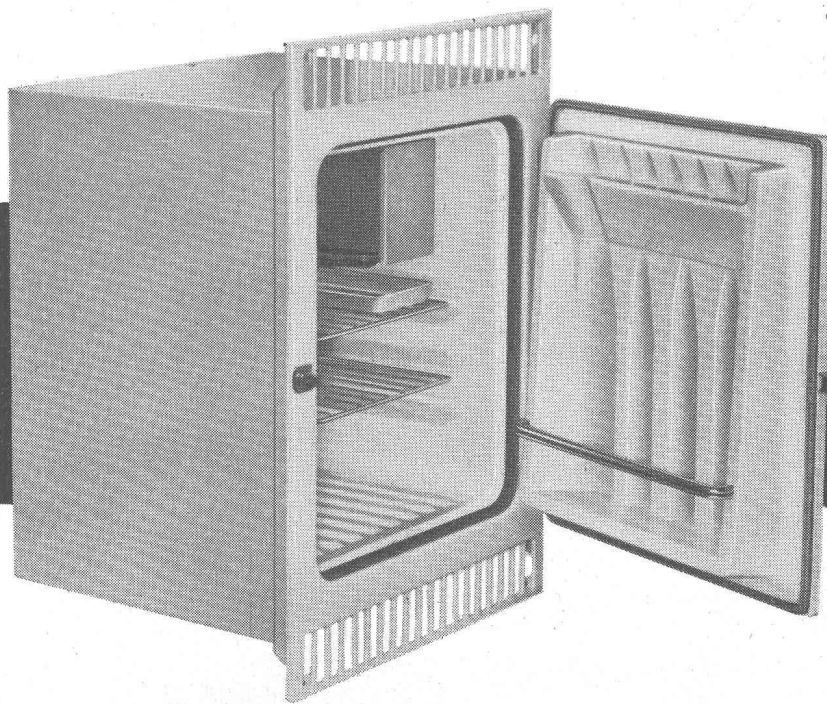
Les transmissions
complètes et normalisées

RENOLD

Durabilité - Sécurité - Marche souple
Entr'axes rapprochés - Largeurs minimales
Rendement élevé

En stock chez:

W. EMIL KUNZ ZURICH 27
Gotthardstr. 21 - Téléphone (051) 27 30 57



Tellement sympathique
un frigo encastré FORSTER
dans votre cuisine

forster

Conçu selon la nouvelle norme 55/60/90 cm des blocs évier. Montage des plus simples dans les meubles en métal ou en bois. Agrégat refroidisseur puissant (garanti 6 ans). Utilisation maximum du volume disponible, porte entièrement aménagée. Revêtement intérieur en matière synthétique hygiénique.

Service dans les principales localités. Demandez notre prospectus détaillé.

70 litres de contenance, seulement **Fr. 295.—**

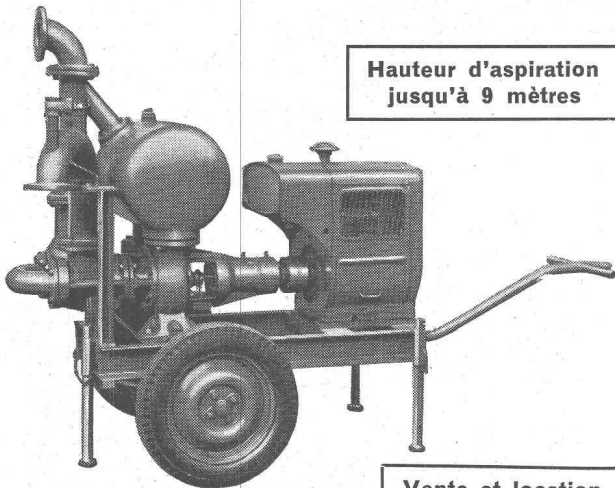
SOCIÉTÉ ANONYME HERMANN FORSTER ARBON

Tél. 071/4 78 33 - Bureau de vente Lausanne: Rue de Genève 95, Tél. 021/25 57 12/13

Pompes pour Entrepreneurs

à amorçage automatique, sans soupapes

SYSTÈME LAUCHENAUER



Hauteur d'aspiration
jusqu'à 9 mètres

Vente et location

Débites de 1 à 500 litres/seconde. — Pas de soupape de pied, ni de clapet dans la tubulure d'aspiration. — Aucune pompe à vide de secours. — Réamorçage automatique immédiat, même si de l'air est entré dans le tuyau d'aspiration. — Pas de surface de contact à frottement et s'usant ; par conséquent, pas de contretemps même pour l'élévation de la boue, du sable ou du gravier.

Ateliers de Construction s/Sihl S.A.

Fondés en 1871

ZURICH

Tél. (051) 23 35 14

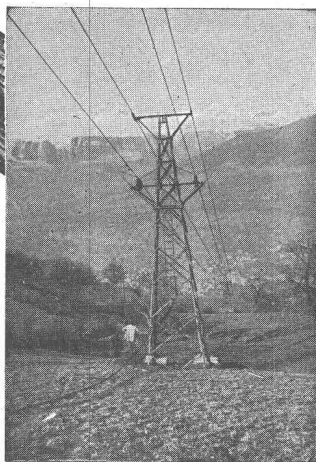
Corderie Industrielle Suisse S.A.

ci-devant C. Oechslin zum Mandelbaum

Tél.
(053) 5 42 41

Schaffhouse

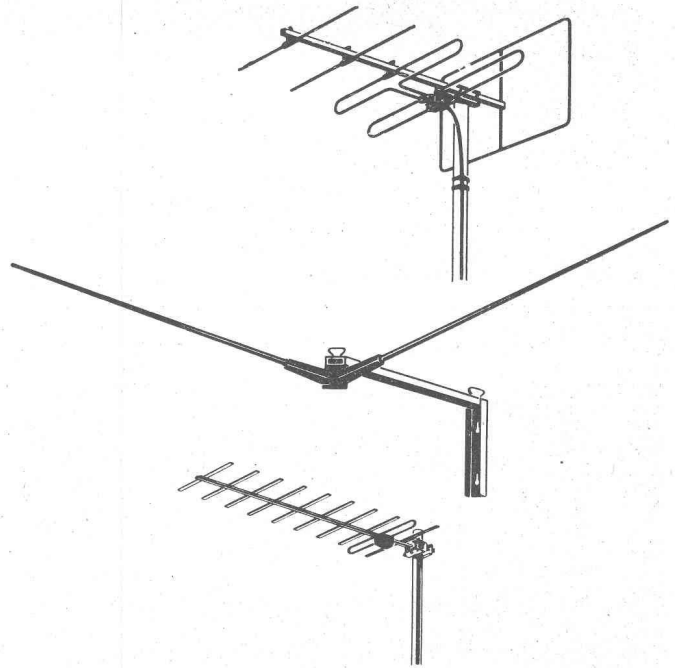
Fondée en
1839



Câbles Oechslin

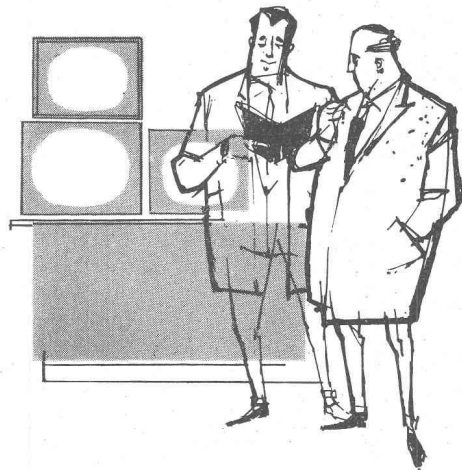
Sécurité et qualité !


SIEMENS



Soyez heureux et contents . . .

En fixant votre choix sur le matériel d'antennes Siemens, vous réaliserez des installations parfaites et durables qui vous donneront également un rendement élevé.



Ant 36

Exigez de votre radio-électricien une antenne Siemens.

**S. A. DES PRODUITS ELECTROTECHNIQUES
SIEMENS**

Zurich, Löwenstrasse 35

Tél. (051) 25 36 00

Berne, Neubrückestrasse 78

Tél. (031) 2 98 97

Lausanne, 1 chemin de Mornex

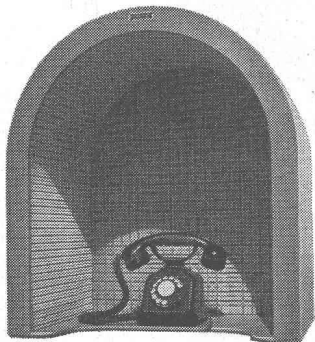
Tél. (021) 22 06 77

Lugano, Via Trevano 2

Tél. (091) 3 18 71

Bâle, Hochstrasse 86

Tél. (061) 34 35 73



« MINITEC »

TECTO

Lutte
contre le bruit !

L'insonorisation
sous toutes ses formes :
Panneaux isophones
TECTO

Portes insosores
Cabines téléphoniques
Cages isolantes
pour machines bruyantes

TECTO s. à r. l.

10, Boulevard du Théâtre, GENÈVE — Tél. 25.66.21

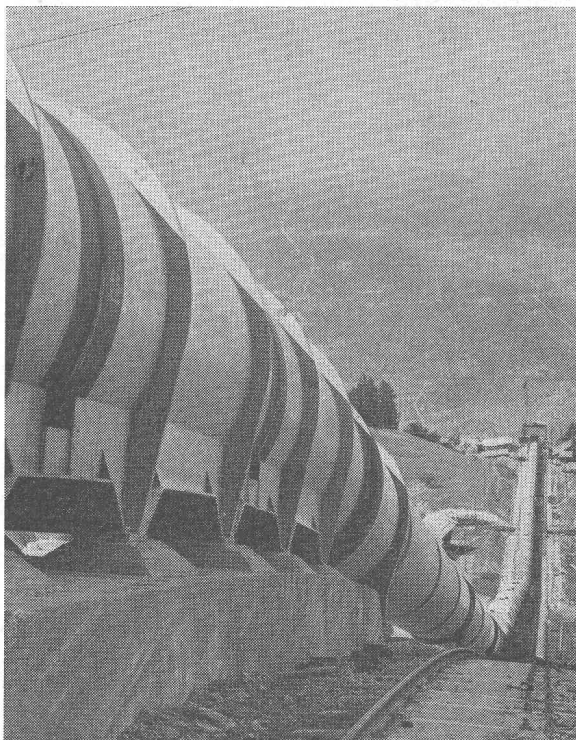
Travaux de béton armé exécutés en

ACIER BOX

de dureté naturelle, comme seul acier suisse d'armature spéciale IIb, soudable sans perte de résistance.

MONTEFORNO, Acières et Laminiers SA., BODIO

GIOVANOLA



Conduite forcée en plein air de Nendaz
de la Grande Dixence S. A., en montage. — Diamètre 3150 mm.
Pression maximum d'essai en atelier 84 atm.

GIOVANOLA FRÈRES S. A., MONTHEY

1930-1960

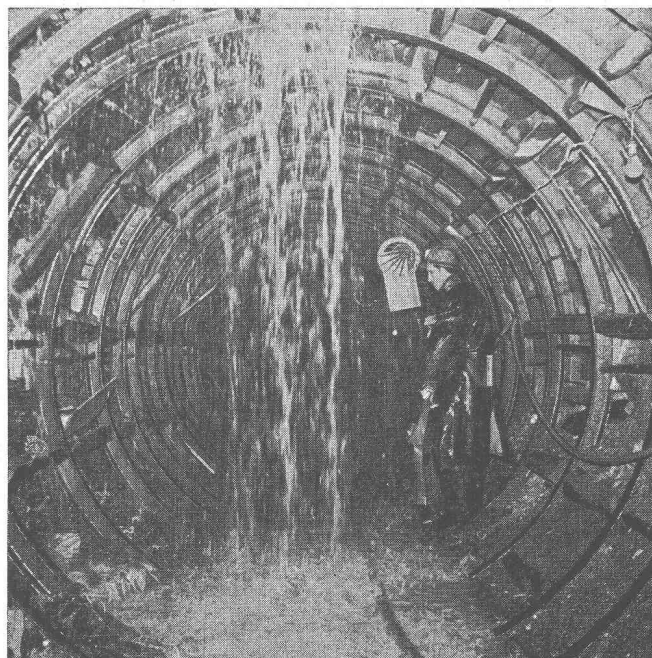
Les appareils à gaz

CIPAG

(boilers, générateurs, aérothermes)

bénéficient d'une expérience de

30 ans



Entreprise de Travaux Publics

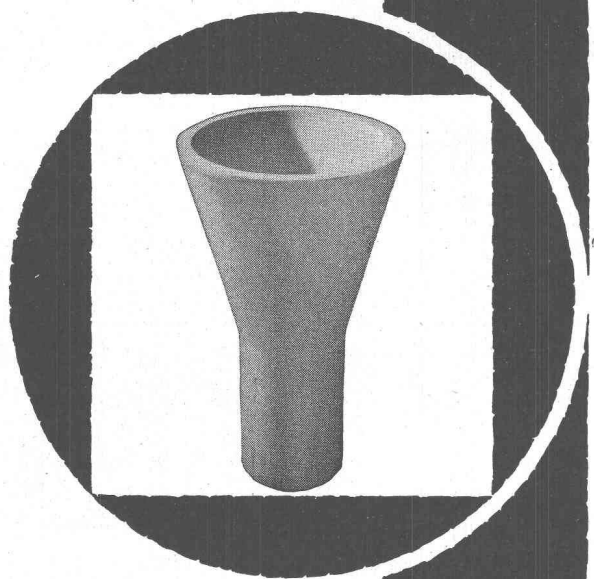
Pierre CHAPUISAT, ingénieur

TOUS TRAVAUX SOUTERRAINS

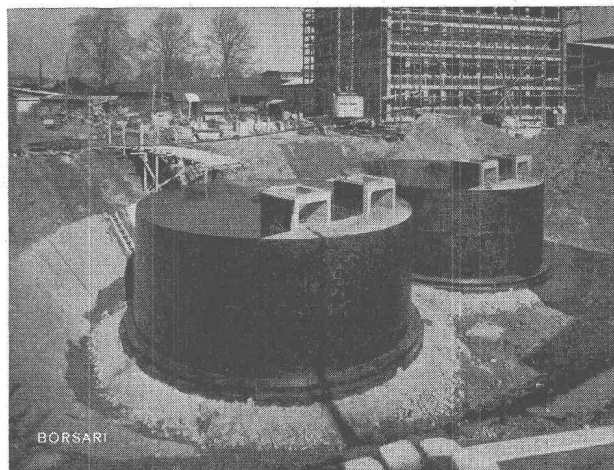
LAUSANNE

MARTIGNY

Produits réfractaires
Carreaux en grès
cérane



Tonwerk Lausen AG



CITERNES BORSARI

*Stockage rationnel de l'essence
du mazout et de l'huile Diesel*

en réservoirs en béton armé à revêtements spéciaux

PAS DE CORROSION

AUCUN ENTRETIEN

RÉFÉRENCES DE PREMIER ORDRE

BORSARI & Cie, Zollikon-Zurich

TÉLÉPHONE (051)
24 96 18

MAISON FONDÉE
EN 1873

Duvoisin, Groux & C^{ie} S.A.

Entreprises électriques

**LAUSANNE
CERNIER**

Lignes aériennes et souterraines en tous genres
Stations transformatrices
Réseaux
Eclairage

Ateliers de constructions métalliques à Bussigny:
Charpentes métalliques
Pylônes
Candélabres

REPRÉSENTATION POUR LA SUISSE ROMANDE DE LA S. A. DES CIMENTS ARMÉS CENTRIFUGÉS DE BODIO

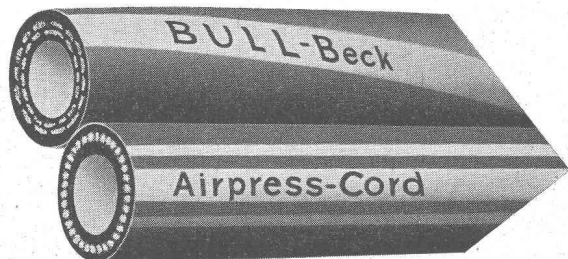
Fondés en
1890
ATELIERS DE PHOTOGRAVURE
Reymond

LAUSANNE AVENUE VINET 19

Nous cherchons pour la réalisation d'énormes projets
en Suisse romande

**contremaitre de chantier
technicien en bâtiment
dessinateur**

Conditions de travail agréables. Semaine de 5 jours.
Offres par écrit à l'Atelier 5, Architektengemeinschaft, Sandrainstrasse 3, Bern.



Tuyaux caoutchouc pour compresseurs, eau, pompes, d'aspiration et refoulement, etc.

Bottes caoutchouc 40 cm. et 90 cm de haut pour drainage, génie civil, etc.

Vêtements imperméables

Feutres

Courroies pour transporteurs

Tapis en caoutchouc

BECK Frères S.A. ARTICLES EN CAOUTCHOUC

MAISON FONDÉE EN 1903

Rue Centrale 2

LAUSANNE

Tél. (021) 22 41 64

VIANINI

tuyaux en
béton armé centrifugé

pour conduites de câbles, égouts, syphons, turbines, adductions d'eau, captages, etc.

Tous produits en ciment — Tuyaux ordinaires jusqu'à 1500 mm Ø

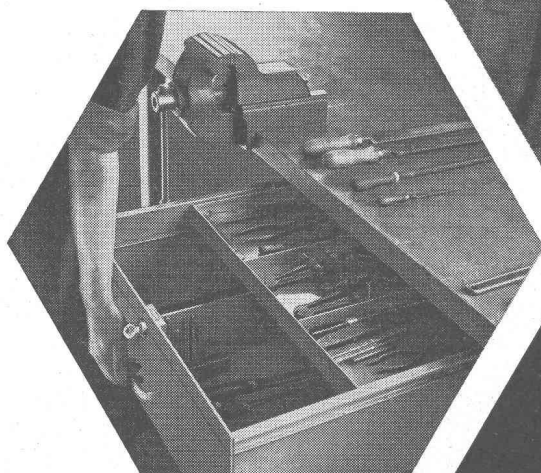


Fosses de décantation
Séparateurs d'essence
conformes aux directives
de l'ASPEE

Desmeules Frères SA

GRANGES-MARNAND, téléphone (037) 6 41 16

norm



Agencement

La rentabilité d'une entreprise ne peut progresser que grâce à une bonne organisation, une occupation rationnelle des locaux et l'utilisation du matériel et de l'outillage approprié.

Notre programme de fabrication permet à nos spécialistes de trouver la solution la meilleure pour chaque cas.

Metallbau AG Zurich 47

Anemonenstrasse 40, Téléphone (051) 52 13 00

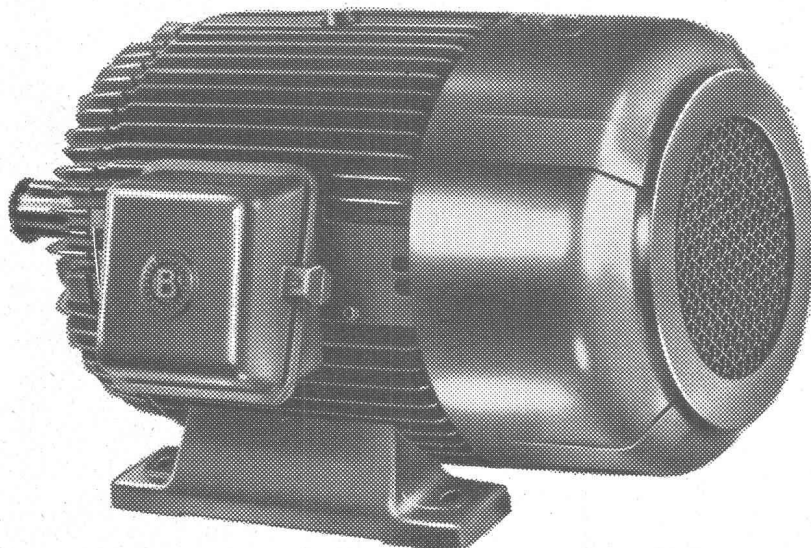
sécurité

Le moteur électrique Bauknecht est depuis de longues années une aide précieuse pour l'industrie, l'artisanat et l'agriculture. Des matériaux de première qualité, une exécution soignée lui confèrent de remarquables caractéristiques de rendement et de longévité.

Nous livrons:
Moteurs avec rotor en court-circuit, complètement fermé, protégé contre l'égouttement resp. les gicllements d'eau, puissances: 0,25 à 325 ch.
Moteurs avec rotor en bagues
moteurs antidéflagrants
moteurs pour engrenages
moteurs à frein
motours pour brûleurs à mazout
moteurs monophasés
appareillage de manœuvre
avec ou sans protection du moteur

Moteurs conformes aux normes C.E.I.

endurance



286

Fabrique et distribution générale
Elektromaschinen AG, Hallwil
Tél. (064) 8 71 45/8 76 47/8 76 76

Bauknecht

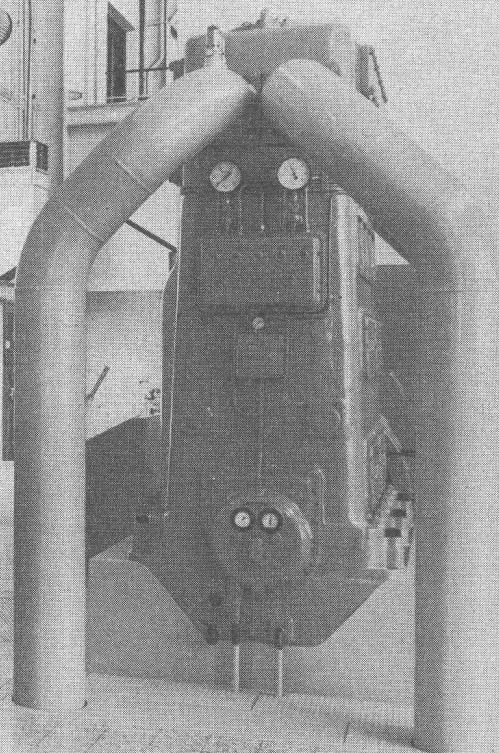
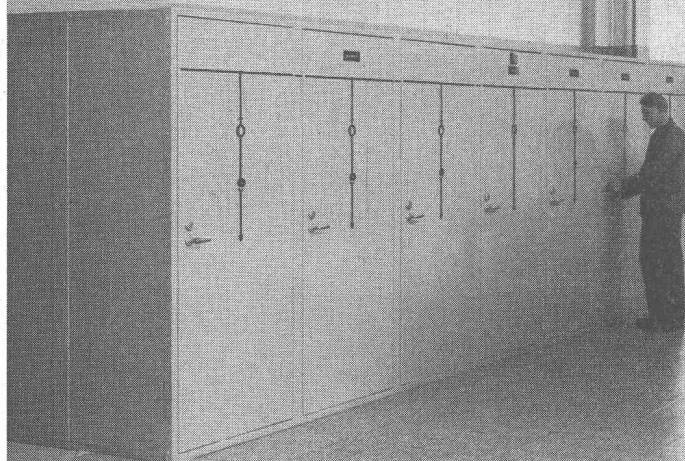
Notre fabrique de tableaux offre:

Postes de distribution d'énergie et installations haute tension pour montage intérieur ou en plein air.

Commandes et régulation pour l'industrie

Commandes et régulation électroniques

Installations de distribution basse tension



S&S Sprecher & Schuh S.A. Aarau

Poste-bloc 10 kV pour montage intérieur.
Groupe de compresseurs
Sulzer frères S.A., Oberwinterthour

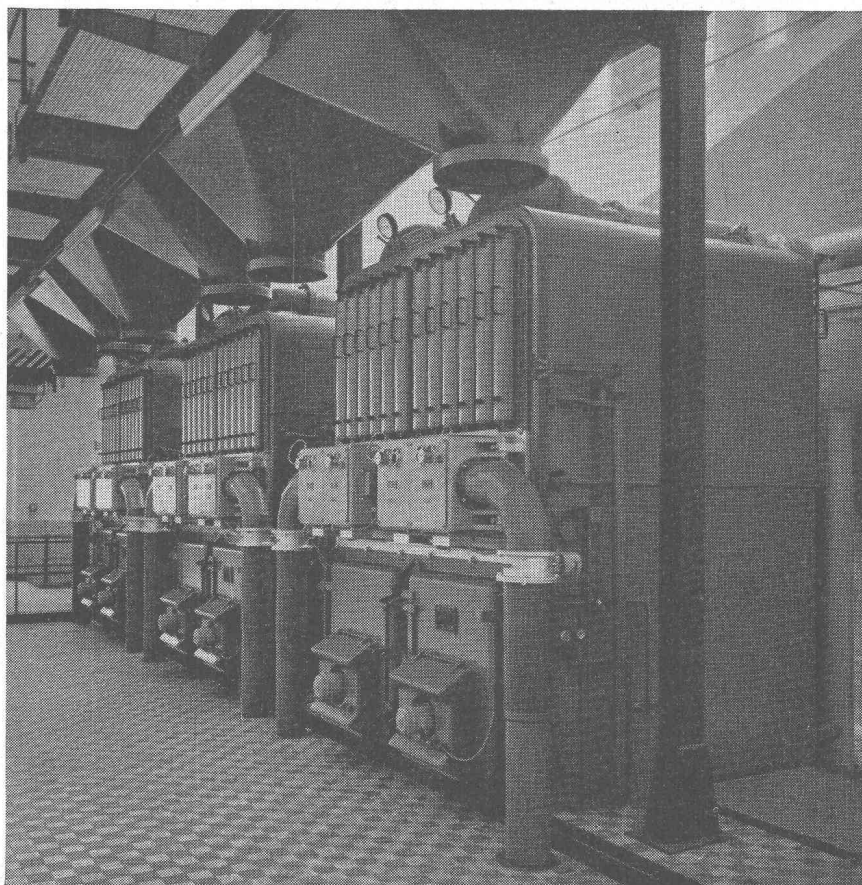
6363

SULZER

Chaudières à poches d'eau pour combustibles solides et liquides et applications diverses

**Sulzer Frères, Société Anonyme
Winterthur, Suisse**

Section Chauffage et Ventilation



DOCUMENTATION GÉNÉRALE

Matériaux, Energie

- BT 3160** 620.178.3
Influence du gradient de contrainte sur l'endurance aux efforts alternés.
J. POMEY.
Analyse des contraintes, 5 (1960) 1, jan.-mars, p. 3-8, fig. 3.

Une pièce métallique soumise à des efforts alternés modérés subit de très petits glissements dans les régions les plus chargées. Il en résulte une modification de la répartition des contraintes et des propriétés de la matière. Cette adaptation au début de la mise en service d'une pièce de machine a pour résultat de diminuer la nocivité des concentrations d'effort. L'auteur montre que cette action favorable croît quand l'incident de forme qui provoque la concentration d'effort devient géométriquement plus petit : il y a un effet d'échelle. Cet effet peut se manifester aussi bien à l'échelle du tracé de la pièce de machine qu'à celle de la micro-structure.

Electrotechnique

- BT 3161** 621.313
De la roue de Barlow aux machines électriques à entrefer axial et bobinages lamellaires.
G. MORESSÉE.
Mém." Soc. Ing." civils France, 113 (1960) 6, juin, p. 17-50, 22 fig.

Depuis près d'un siècle, l'électrotechnique s'est développée principalement dans la voie qu'avait tracée Z. Gramme en prenant ses brevets de machines à entrefer radial (anneau Gramme). Cependant la première machine électrique datait de 1822 et la disposition imaginée par Barlow d'un disque rotorique se mouvant dans un entrefer plan n'eut pas de lendemain.

L'apparition de matériaux nouveaux et de moyens technologiques modernes permettent de reprendre la géométrie de la roue de Barlow et de réaliser des machines électriques à entrefer axial et bobinages lamellaires. Cette formule apparaît aujourd'hui comme révolutionnaire : elle sera peut-être appelée au succès industriel.

Génie

- BT 3162** 625.711.3 : 625.712.65 (44)
La traversée routière de l'aéroport d'Orly.
DIVERS AUTEURS.
Travaux, 44 (1960) 304, fév., p. 59-98, 54 fig.

Etude consacrée aux importants travaux de génie civil nécessités par cette traversée :

Principe de la desserte routière. Tracé routier. Ouvrages d'art. Chaussées. Exécution des travaux. Eclairage et signalisation. Traitement acoustique du passage souterrain formé par les ponts 5, 6 et 7. Ventilation artificielle des deux passages souterrains.

Construction, Architecture

- BT 3163** 628.971.6 : 625.711.3
Eclairage et sécurité de circulation sur les autoroutes.
J. B. DE BOER.
Bull. Ass. Suisse Electric., 50 (1959) 12, 6 juin, p. 553-561, 8 fig.

La probabilité des accidents nocturnes sur une route bien éclairée est de l'ordre de 70 % de celle sur une route non ou mal éclairée. Une route est bien éclairée si l'éblouissement est limité et le niveau d'éclairage élevé. Une limitation suffisante de l'éblouissement est assurée par des luminaires défilés, de façon que la direction de la lumière émise fasse un angle inférieur à 80° avec la verticale descendante. Le niveau d'éclairage sur une route à circulation intense est assez élevé s'il assure une visibilité satisfaisante et « l'aise visuelle » des usagers ; il en est ainsi lorsque la luminance de la surface de la route est d'au moins 2 cd/m², ce qui correspond à un éclairage moyen d'environ 30 lx pour des luminaires non éblouissants.

- BT 3164** 711.432 (81)
Brasilia, nouvelle capitale du Brésil.
J.-L. LOTIRON.
Techn. Travaux, 36 (1960) 5-6, mai-juin, p. 130-146, 39 fig.

Description de cette ville des savanes, inaugurée le 21 avril 1960, et dont le plan pilote est dû à Lucio Costa. Simple, cohérent et pratique, ce plan a la forme d'une croix ou plutôt d'un avion, car l'axe transversal a été recourbé pour qu'il tienne compte de la surface à urbaniser et qu'il s'adapte à la topographie ; l'axe longitudinal est l'axe monumental et administratif, l'axe arqué est l'axe routier et résidentiel. Parmi les édifices remarquables décrits, dont la plupart ont été conçus par Oscar Niemeyer, il faut citer : le Palais de l'Alvorada, le Palace-Hôtel, la Place des Trois Pouvoirs, les Ministères, les Superquadras (ensembles d'habitations prévus chacun pour 3000 habitants environ et comportant tous les services nécessaires, disposés dans de grands carrés), les Ambassades, la Cathédrale.

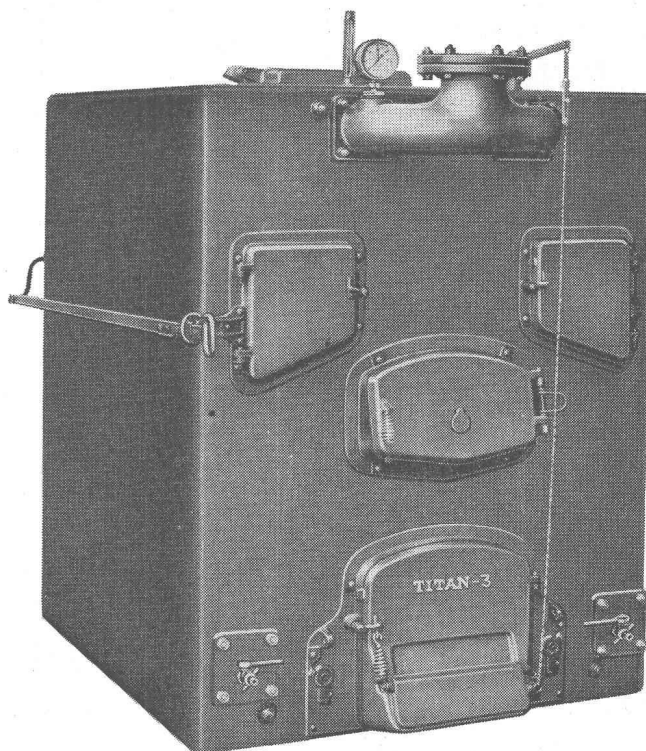


**Miser à coup sûr? Certes!
Alors choisissez la fonte!**

Pourquoi? Les chaudières en fonte résistent à la corrosion. Elles sont durables et peuvent aisément être agrandies ou réduites selon les besoins, puisqu'elles sont constituées d'éléments assemblés.

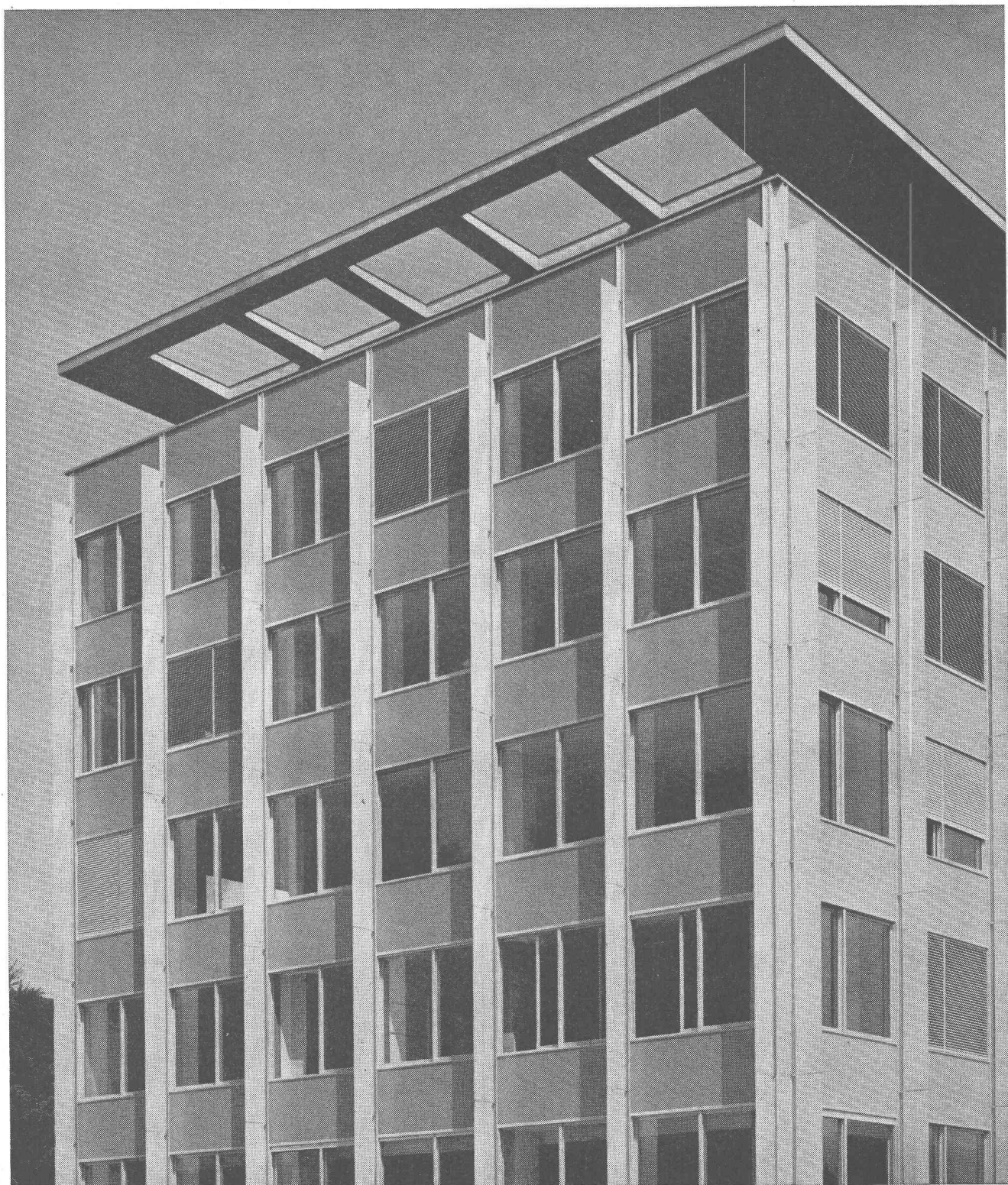
Et surtout n'oubliez pas que votre installation de chauffage doit fonctionner parfaitement pendant de nombreuses années et pouvoir faire face à toutes les éventualités. Portez donc votre choix sur une chaudière en fonte. Votre décision sera sage et perspicace, puisqu'ainsi il vous sera toujours possible de passer, sans transformations compliquées, du combustible liquide aux combustibles solides.

La fonte est avantageuse, économique et résistante! Faites-lui confiance. Votre décision sera la bonne!



Les chaudières Ideal Titan, série 3, d'une puissance de 96000-280000 kcal/h sont le produit d'une longue expérience. Elles ont brillamment fait leurs preuves pour un chauffage rationnel au mazout et aux combustibles solides.

Idéal-Standard S. A. Dulliken

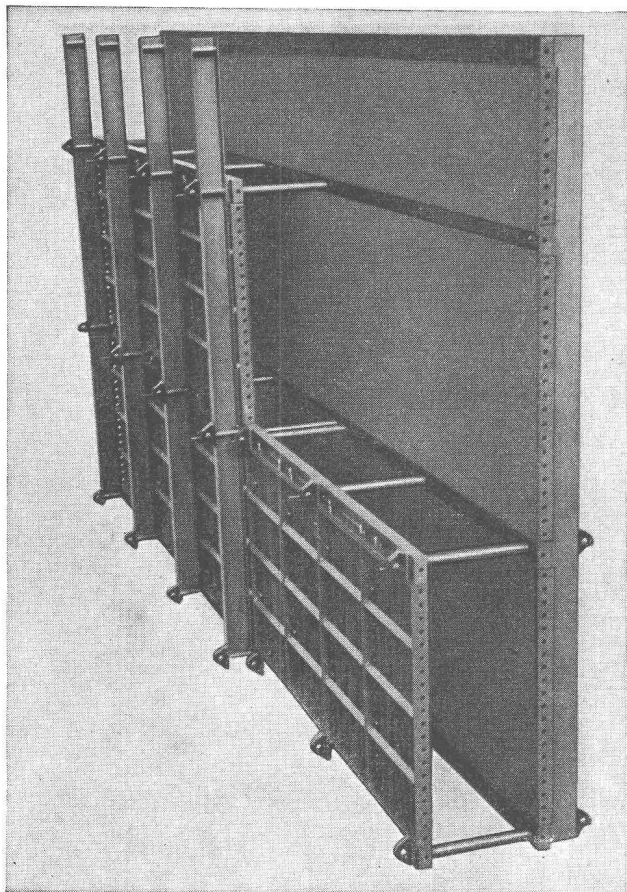


Ecole Polytechnique de l'Université de Lausanne, façade ouest. Architecte M. J. Tschumi

Revêtement de façades avec fenêtres en métal léger

ZWAHLEN & MAYR S.A.

Malley - Lausanne



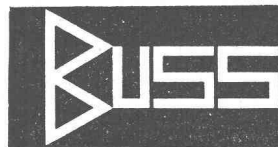
Le coffrage métallique
le plus économique

FIXTRAEGER S. A.
LAUFENBOURG

Téléphone (064) 735 21

Papier calque héliographique,
millimétré et logarithmique

ED. AERNI-LEUCH BERNE



Nous cherchons

Ingénieurs Constructeurs et Dessinateurs

pour d'importantes constructions métalliques-hydrauliques
et la construction de conduites forcées.

Expérience dans la construction métallique et la construction
de machines désirée, mais pas indispensable.

Les candidats sont priés d'adresser leurs offres avec un
curriculum vitae complet ainsi que des copies de certificats
à la Direction de **BUSS AG., Pratteln (Bâle-Campagne).**

Entreprise de Travaux publics, Routes et Bâtiments de Lau-
sanne, cherche pour son département Travaux publics et
routes

Ingénieur civil

ou

Technicien en génie civil

pour surveillance des chantiers, soumissions, décomptes.
Entrée immédiate ou à convenir.

Faire offres avec prétentions, **sous chiffre PG 6177 L à
Publicitas Lausanne.**

DESSINATEUR ARCHITECTE

demandé tout de suite ou à convenir, par bureau d'archi-
tectes de Vevey.

Faire offres sous chiffre **P. 8-10 V., à Publicitas, Vevey.**

BREVETS D'INVENTION

MARQUES DE FABRIQUE — DESSINS — MODÈLES
CONSULTATIONS — EXPERTISES

ANDRÉ SCHOTT INGÉNIEUR-
CONSEIL

Bld. du Théâtre 5 GENÈVE

Tél. 250 398

Importante entreprise de construction de routes en Suisse romande cherche

INGÉNIEUR OU TECHNICIEN

très expérimenté dans les travaux de génie civil, capable d'organiser et diriger plusieurs chantiers, de surveiller les calculs des prix et de développer et entretenir avec les maîtres d'œuvres contacts et relations.

Situation très intéressante, comportant une certaine autonomie et des responsabilités et impliquant aussi beaucoup d'initiative.

Adresser offres avec curriculum vitae, copies de certificats, photo, références, prétentions de salaire et date d'entrée en fonction, sous chiffre **SA 7031 B**, aux **Annonces Suisses S.A.**, « **ASSA** », Berne.

Bureau d'ingénieur cherche

DESSINATEUR EN BÉTON ARMÉ

Offres avec curriculum vitae, copies de certificats et prétentions de salaire à **J. BAUTY**, ingénieur civil, **1, Rue Hugo-de-Senger, Genève.**

Gesucht für die örtliche Bauleitung von Beton-Staumauer und Druckschacht des Kraftwerkes Sanetsch

Bau-Ingenieur Tiefbautechniker Polier-Aufseher

Ferner

Bau-Ingenieur Tiefbau- oder Vermessungszeichner

für Projektierungsaufgaben im Bureau Bern.
Offerten mit Angaben über bisherige Tätigkeit, Lohnanspruch und Antrittstermin sind zu richten an
Ingenieurbureau Fritz Hürzeler, dipl. Ing. E.T.H., Lentulusrain 14, Bern.

HONEGGER FRÈRES

ingénieurs-architectes

60, route de Frontenex, GENÈVE

cherchent :

un ingénieur civil
un architecte
un métreur qualifié
un chef de chantier

Faire offres écrites avec curriculum vitae, références, prétentions et date d'entrée possible.

L'ÉCOLE POLYTECHNIQUE DE L'UNIVERSITÉ DE LAUSANNE

demande :

**1 ingénieur mécanicien
électricien ou physicien**

pour l'étude et la construction
d'un générateur à très basse température,
à monter dans un réacteur atomique

ingénieur physicien

pour l'étude, la construction et l'utilisation
de l'assemblage sous-critique
(réseau uranium enrichi - eau légère)
prévu à l'EPUL

Faire offres manuscrites à l'Ecole polytechnique, avenue de Cour 33, Lausanne.

Pour assurer la gestion de ses propriétés,

IMPORTANTE ORGANISATION A GENÈVE

offre situation stable à

ARCHITECTE DIPLÔMÉ

ADJOINT A LA DIRECTION

ARCHITECTES

TECHNICIENS - ARCHITECTES

DESSINATEURS - ARCHITECTES

- chargés de l'établissement de programmes de construction,
- de la critique de projets d'architecture et du contrôle de leur exécution,
 - de la surveillance technique permanente de bâtiments spéciaux,
 - de l'exécution de travaux de transformations.

Les missions sont très variées; nos collaborateurs accomplissent librement le travail qui leur est confié.
Prestations sociales: caisse de retraite, maladie et accidents; indemnités: téléphone, véhicule, déplacements.

Les candidats fourniront tous renseignements sur leur origine, leur expérience, leur activité actuelle, **en présentant leurs prétentions de salaire net.**

Faire offres manuscrites avec photo et copies de certificats, sous chiffre **D 64 243 X, Publicitas, Genève.**
Discrétion assurée; les documents seront retournés.

Nous cherchons pour notre laboratoire de chimie métallurgique et de métallographie

ingénieur chimiste

ayant si possible quelques années de pratique.

Adresser offres détaillées avec curriculum vitae et prétentions de salaire à:

SIM S. A.

Ateliers de mécanique et fonderies

MORGES



La Division des travaux du 1^{er} arrondissement des C.F.F., à Lausanne, cherche pour son bureau de construction de la gare de Lausanne-Triage, à Lausanne

1 technicien génie civil 1 dessinateur génie civil



Conditions d'admission:

- technicien: être porteur du diplôme de technicien en génie civil;
- dessinateur: certificat de capacité de dessinateur en génie civil.



Traitement:

- technicien: 14^e classe, éventuellement 10^e classe;
- dessinateur: 20^e classe, éventuellement 17^e classe.



Délai d'inscription: 5 novembre 1960.

S'adresser par lettre autographe et curriculum vitae à la Division des travaux du 1^{er} arrondissement des C.F.F., à Lausanne.

Entrée en fonction: dès que possible.



La Direction du 1^{er} arrondissement des C.F.F., à Lausanne, cherche pour le bureau de construction à Genève ou pour la Section technique de la voie, à Lausanne

UN INGÉNIEUR CIVIL

U
L
L
U

Conditions d'admission: Etudes universitaires complètes et diplôme d'ingénieur civil.

Traitement: 8^e, évent. 5^e classe de traitement.

Délai d'inscription: 30 novembre 1960.

S'adresser par lettre autographe et curriculum vitae à la Direction du 1^{er} arrondissement des C.F.F., à Lausanne.

Entrée en fonction: selon entente.

Internationale Rheinregulierung Submissions-Wettbewerb

für eine neue Rheinbrücke Oberriet - Meiningen

Die Gemeinsame Rhein-Kommission für die Regulierung des Rheins von der Illmündung bis zum Bodensee eröffnet einen Wettbewerb in der Schweiz und in Oesterreich zwecks Erlangung von Projekten mit Angeboten für eine Strassenbrücke über den Rhein zwischen Oberriet (Schweiz) und Meiningen (Oesterreich).

Projekt-Daten:

Länge der Brücke: 154,00 m.

Breite der Brücke: 6,60 m + 2 × 1,20 m = 9,00 m.

Tragkraft: OENORM B 4002, Brückenklasse II mit 25 t Raupenfahrzeug im Alleingang.

Baustoff: Vorgespannter Beton, Stahl oder Stahl mit Beton in Verbund.

Die Wettbewerbsunterlagen können beim Zentralbureau der Internationalen Rheinregulierung, Feuerwehrstrasse 21, Rorschach (Schweiz), gegen Bezahlung von Fr. 30.— bezogen werden.

Die Angebote sind bis zum

28. Februar 1961

der vorgenannten Stelle einzureichen.

Rorschach (Schweiz), den 26. Oktober 1960.

Die Gemeinsame Rhein-Kommission.

Entreprise de Génie civil & Routes

engagerait comme collaborateur permanent

INGÉNIEUR CIVIL OU TECHNICIEN

expérimenté

bien au courant des problèmes de l'entreprise. Travail et conditions d'engagement intéressants pour élément capable et dynamique.

Discrétion assurée.

Faire offres à **SATEG S.A., ingénieurs entrepreneurs, Bellefontaine 8, Lausanne.**

Entreprise de construction de routes et de travaux publics du Valais cherche

Technicien - Conducteur de travaux

ayant des connaissances pratiques dans la construction routière, expérience des chantiers, calculation des prix et établissement des décomptes ainsi que

Contremaître pour travaux de chaussée

Nous offrons places stables, bien rémunérées pour personnes actives et ayant de l'initiative. Caisse de retraite. Bonnes notions de la langue allemande désirées. Les offres manuscrites avec copies de certificats, références, prétentions de salaire, photo et date d'entrée en fonctions, sont à adresser sous chiffre **P 13 711 S**, à **Publicitas, Sion.**

Nous cherchons

JEUNE TECHNICIEN

avec connaissances pratiques dans la partie hydraulique, parlant couramment allemand et français.

Notre nouveau collaborateur aura la possibilité de se spécialiser dans le domaine très intéressant d'expertises de réseaux et détection de fuites et d'effectuer par la suite personnellement les travaux de telles expertises.

Ne peuvent être retenus que les candidats prêts à s'engager pour un emploi de longue durée appelé à développement. Nous offrons un climat de travail agréable, semaine de cinq jours, bon salaire en fonction des capacités et responsabilité.

Les offres avec curriculum vitae, photo, copies de certificats et prétentions avec indication de la date d'entrée possible, sont à adresser sous chiffre **L 3983 Lz**, à **Publicitas, Lucerne.**

Importante société industrielle recherche

pour diriger son nouveau laboratoire

INGÉNIEUR PHYSICIEN

- Travaux de recherches industrielles ;
- Mise au point de nouveaux procédés ;
- Grande autonomie de travail ;
- Langue : bonnes connaissances de la langue française.

Prière d'adresser les offres manuscrites avec curriculum vitae, copies de certificats et photo en indiquant le no de référence du poste B TSR 419 à :

SÉLECTION DES CADRES COMMERCIAUX
TECHNIQUES ET ADMINISTRATIFS

Dr. J.-A. Lavanchy
1, Place de la Riponne, LAUSANNE

Si l'offre est prise en considération, le nom de l'entreprise sera indiqué au candidat avant toute communication à l'employeur. Les candidats retenus seront rapidement convoqués.



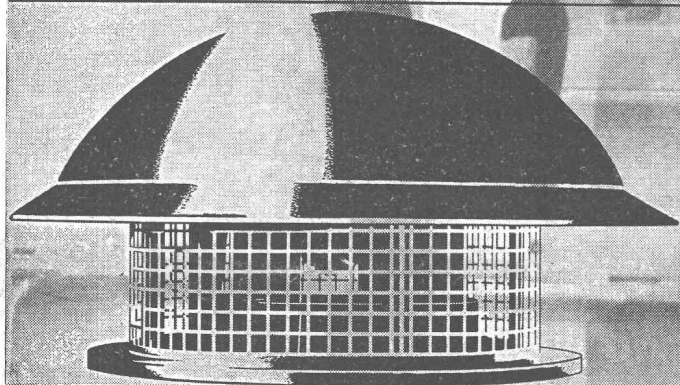
La Direction des travaux de la Commune de Lausanne, service des routes et voirie, engagerait

DES INGÉNIEURS EN GÉNIE CIVIL DES TECHNICIENS EN GÉNIE CIVIL DES DESSINATEURS EN GÉNIE CIVIL

L'engagement pourrait se faire pour une période limitée et sous forme d'un contrat de droit privé. Entrée en service et salaire à convenir.

Adresser les offres, avec prétentions de salaires, à la Commune de Lausanne, Direction des travaux, service des routes et voirie, en joignant un curriculum vitae.

Une tourelle par-dessus les toits



La tourelle d'aspiration Marelli TR pour gaines et canaux de ventilation

... Mais l'air, sous les toits, fait ce qu'il peut. Chargé de mauvaises odeurs, de vapeurs, de relents, de fumée, souvent vicié, l'air aspire... à être aspiré.

Pour résoudre ce problème, les ingénieurs de Marelli, ajoutant son dernier mot à la technique de l'aération rationnelle, ont créé la tourelle d'aspiration Marelli TR. Constituée par un ventilateur électrique disposé verticalement au-dessus d'une base de métal zingué, protégé par une capote, et appliqué au sommet des gaines et des canaux de ventilation (d'une section le plus souvent insuffisante), la tourelle d'aspiration Marelli TR provoque dans les locaux une légère dépression qui précipite l'évacuation de l'air et en active le renouvellement.

A votre disposition pour tous vos problèmes techniques particuliers, Marelli/Meg donnera à vos installateurs, dans chaque cas, les renseignements techniques nécessaires à l'adaptation de tourelles d'aspiration TR aux canaux de ventilation de vos immeubles. Exemple irréprochable d'ingénieuse simplicité et de fonctionnement sûr, grâce à la qualité du matériel électrique Marelli, cette tourelle parfaitement conçue est la solution rentable par excellence.

Pour immeubles, locaux sans fenêtres, bureaux, cuisines, W.-C., salles de bain : de l'air, de l'air transparent, de l'air inodore, de l'air pur !

**il y a toujours
une meilleure solution**

Demandez documentation et offres détaillées à MEG, Machines Electriques S. A., 59, rue du Rhône, Genève, Tél. (022) 25 52 37 ou à votre installateur ou électricien habituel.

Moteurs, Petits moteurs à grande vitesse de rotation, Alternateurs, Transformateurs, Convertisseurs, Pompes centrifuges, Ventilateurs industriels et domestiques, Dépoussiérage

