

Zeitschrift: Bulletin technique de la Suisse romande
Band: 86 (1960)
Heft: 5: Construction métallique

Werbung

Nutzungsbedingungen

Die ETH-Bibliothek ist die Anbieterin der digitalisierten Zeitschriften. Sie besitzt keine Urheberrechte an den Zeitschriften und ist nicht verantwortlich für deren Inhalte. Die Rechte liegen in der Regel bei den Herausgebern beziehungsweise den externen Rechteinhabern. [Siehe Rechtliche Hinweise.](#)

Conditions d'utilisation

L'ETH Library est le fournisseur des revues numérisées. Elle ne détient aucun droit d'auteur sur les revues et n'est pas responsable de leur contenu. En règle générale, les droits sont détenus par les éditeurs ou les détenteurs de droits externes. [Voir Informations légales.](#)

Terms of use

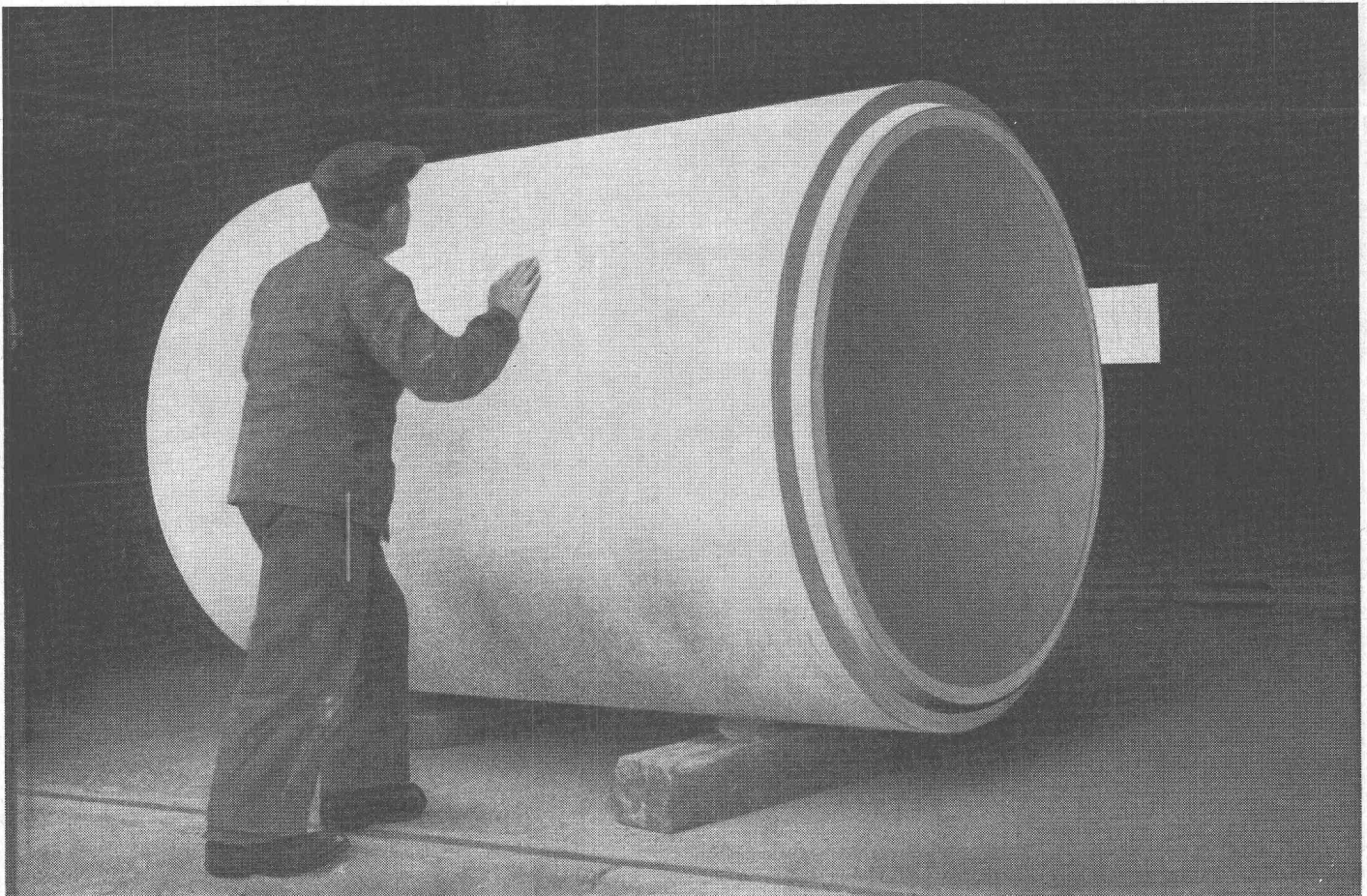
The ETH Library is the provider of the digitised journals. It does not own any copyrights to the journals and is not responsible for their content. The rights usually lie with the publishers or the external rights holders. [See Legal notice.](#)

Download PDF: 16.03.2025

ETH-Bibliothek Zürich, E-Periodica, <https://www.e-periodica.ch>

BULLETIN TECHNIQUE DE LA SUISSE ROMANDE

CONSTRUCTION MÉTALLIQUE



SOMMAIRE

AVANT-PROPOS — CHOIX ET CONTRÔLE DE L'ACIER EN CHARPENTE MÉTALLIQUE ET EN GROSSE CHAUDRONNERIE — PARTICIPATION DE L'ACIER À UN PROCÉDÉ DE PRÉFABRICATION LOURDE — LES CHARPENTES MÉTALLIQUES DES STATIONS DE TRANSFORMATION EN PLEIN AIR — CONSTRUCTION D'UNE USINE À ÉCUBLENS — LES NOUVELLES HALLES DE DÉCOUPAGE ET D'EMBALLAGE DES VERRERIES DE MOUTIER — HALLE DE FAÇONNAGE DE FERS À BÉTON À CRISSIER/LAUSANNE — HALLES INDUSTRIELLES DÉMONTABLES — DOCUMENTATION GÉNÉRALE — INFORMATIONS DIVERSES

Voir page 96 du présent numéro

TUCA, tuyau en béton centrifugé pour canalisations de la Maison DESMEULES Frères S. A., Granges-Marnand.



Vevey

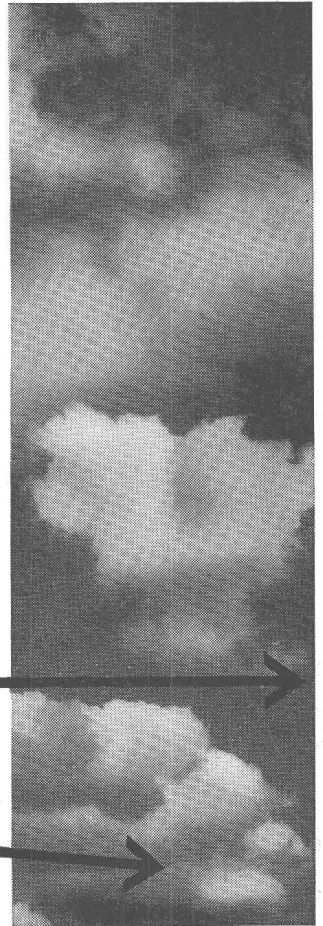
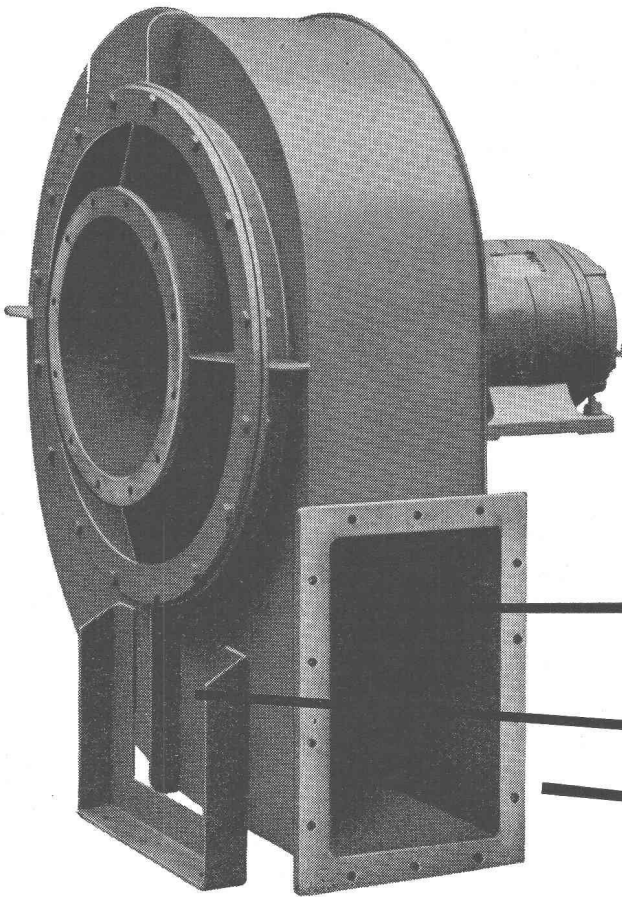
Ateliers de Constructions Mécaniques de Vevey S.A.

Meidinger

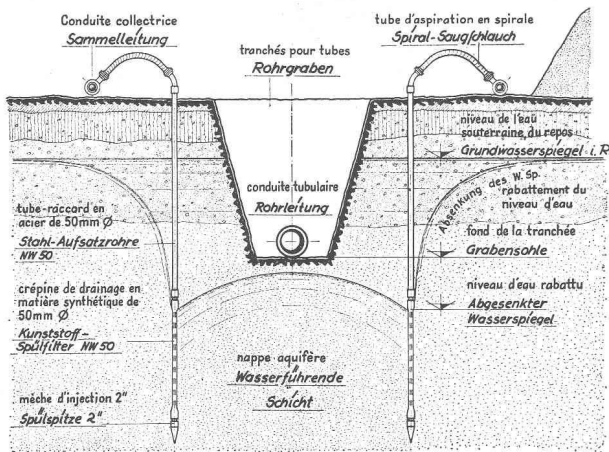
Ventilateurs et moteurs électriques

Appareils de haute qualité, réputés depuis plus d'un demi-siècle. Répondent à toutes les exigences de la technique. Marche silencieuse grâce à l'exécution spéciale des roues et à l'équilibrage minutieux de toutes les parties en rotation. Suppression des bruits magnétiques des moteurs électriques par un bobinage spécial. Livraison du stock des pièces de rechange conformes.

G. Meidinger & Cie, Bâle 4,
Téléphone 061- 23 88 70



1655



Abaissement de la nappe d'eaux souterraines, Procédé Vacuum, système du Professeur Streck, ingénieur au moyen de filtres en matière synthétique et de pompes à membranes SBF
Epuisement économique des eaux, emplois multiples pour petits et grands travaux

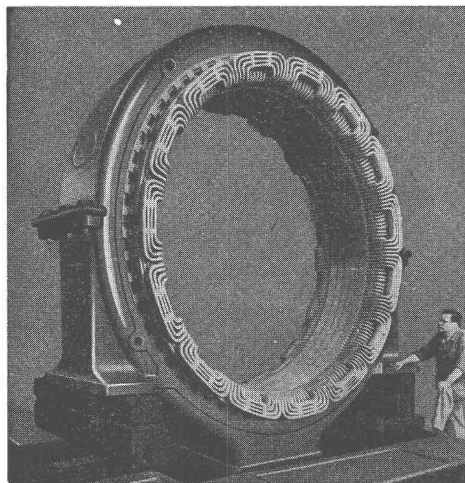
Filtres de fontaines inoxydables en bois pressé en résine synthétique SBF
En grès SBF
Filtres et tubes piézométriques SBF en matière synthétique

Pompes, conduites de tuyaux et tout accessoire pour l'abaissement de la nappe d'eau souterraine ou abaissement normal des eaux par la représentation générale:

NEUE BEDAG

HEIMBERG / BERNE

Machines d'entreprise et pièces de rechange ☎ (033) 6 53 23



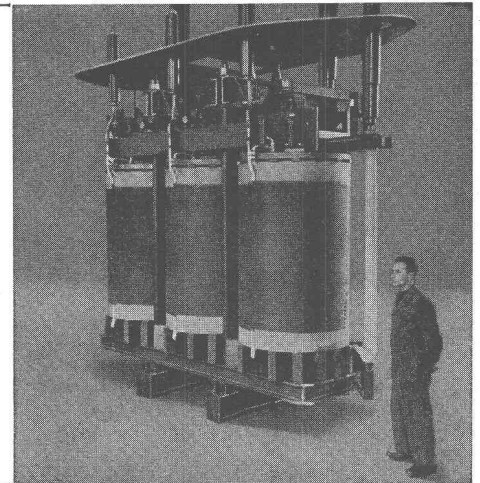
Spälti fils & Cie

VEVEY ZÜRICH
Tél. (021) 5 19 91 VEVEY Tél. (051) 42 16 06

Rebobinages et transformations de moteurs, générateurs et transformateurs.

Fabrication de coffrets de manœuvre et de tableaux de distribution.

Bobinages exécutés par nos ateliers de Vevey, puis remontés sur les machines en usines des clients.



compriband

pour chaque joint

Représentation générale **ROGER FREY, Ing. dipl.**

Zurich 2 Beethovenstrasse 47
Tél. 051/23 33 64

La BANQUE CANTONALE VAUDOISE

met ses services à la disposition de MM. les entrepreneurs, artisans et commerçants

40 AGENCES ET BUREAUX

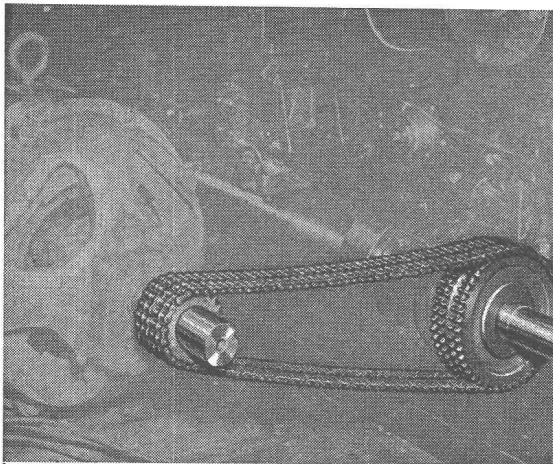
DUPUIS & C^{IE}
photogravure
CLICHÉS DESSINS PHOTOS
Lausanne Cheneau-de-Bourg 3 Tél. 23 39 23

Travaux de béton armé exécutés en

ACIER BOX

de dureté naturelle, comme seul acier suisse d'armature spéciale IIb, soudable sans perte de résistance.

MONTEFORNO, Acières et Laminoirs SA., BODIO



Les transmissions
complètes et normalisées

RENOLD

Durabilité - Sécurité - Marche souple
Entr'axes rapprochés - Largeurs minimales
Rendement élevé

En stock chez:

W. EMIL KUNZ ZURICH 27
Gotthardstr. 21 - Téléphone (051) 27 30 57

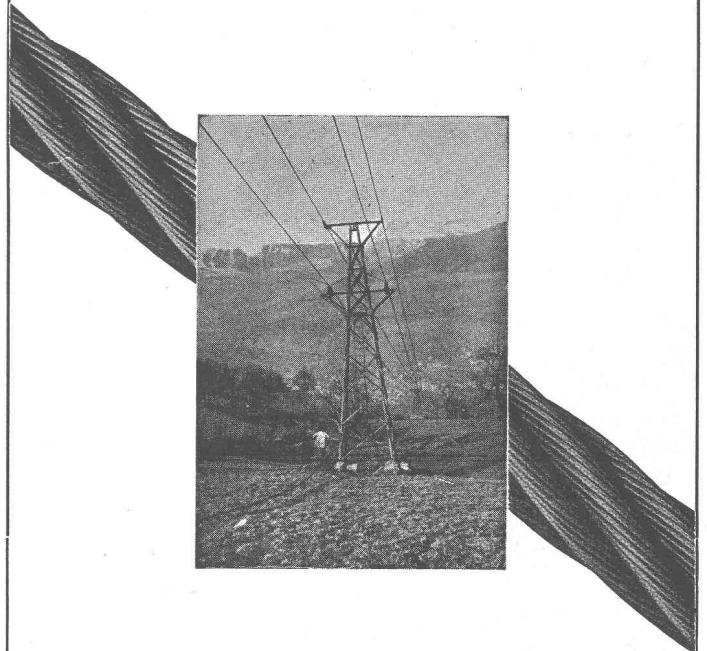
Corderie Industrielle Suisse S.A.

ci-devant C. Oechslin zum Mandelbaum

Tél.
(053) 5 42 41

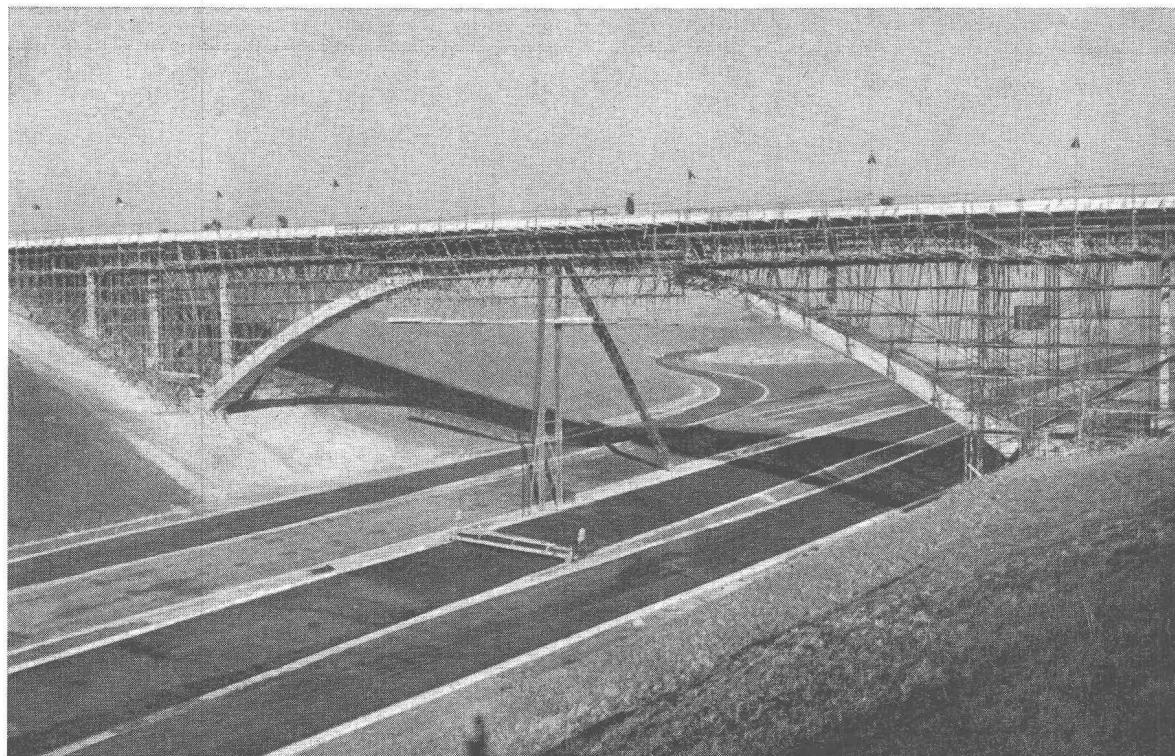
Schaffhouse

Fondée en
1839



Câbles Oechslin

Sécurité et qualité !



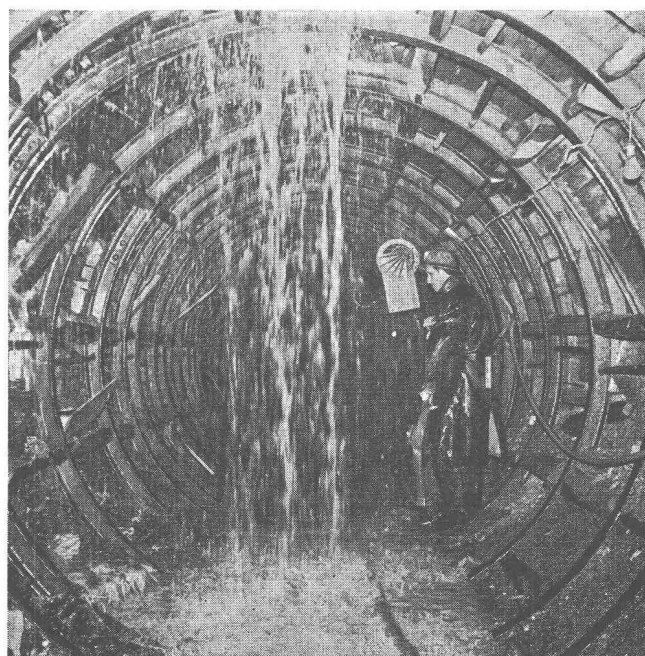
Echafaudages de façades en **cadres à consoles**
 Echafaudages pour tous usages

- montage étonnamment simple, sûr et rapide
- sans vis ni coins

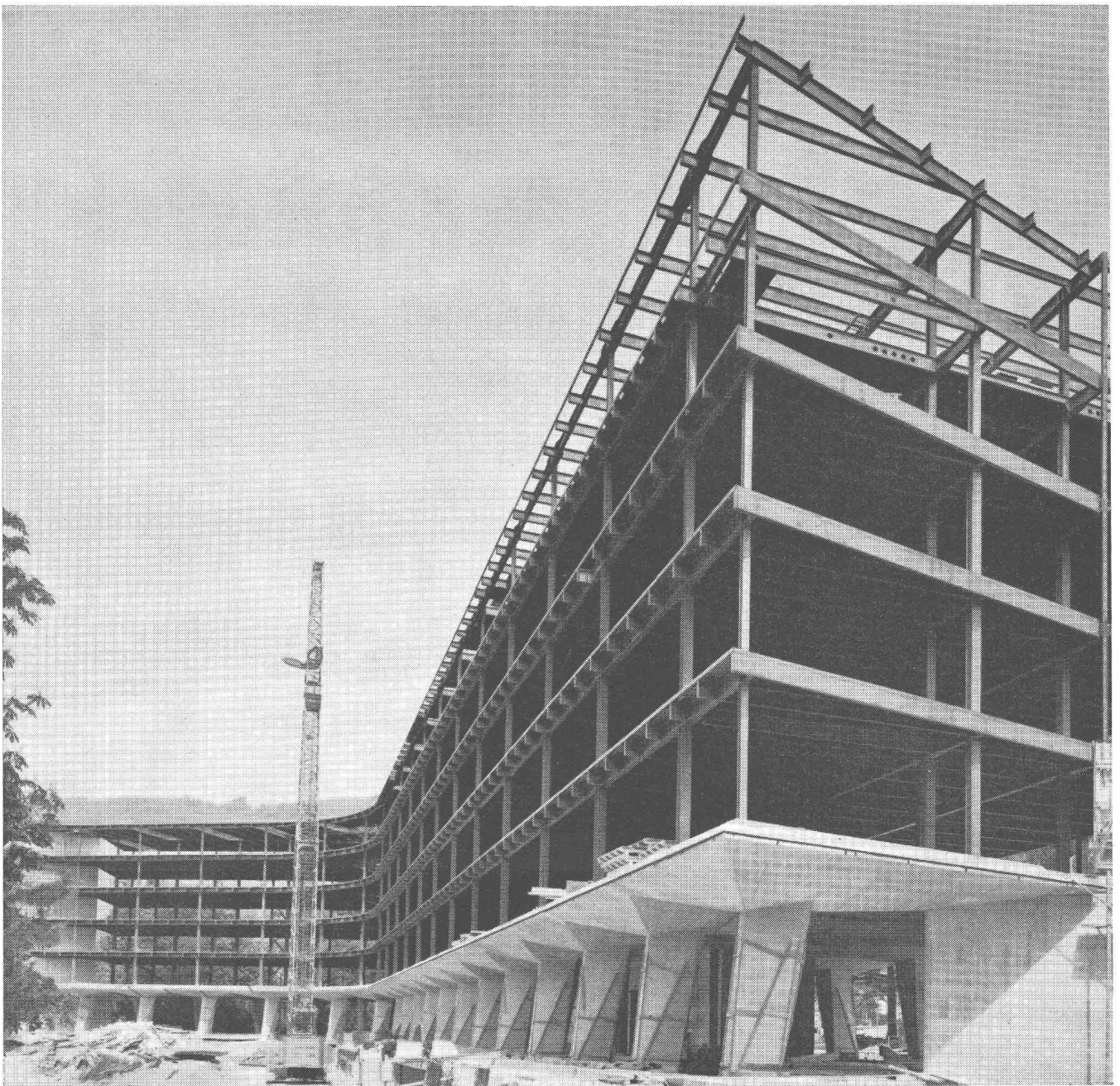
Conrad Kern
 A.G.
BAUWERKZEUGE
 ZÜRICH / Eisengasse 6/8
 Tél. 051/32 12 46

OUTILS DE COUPE
 pour toutes les exigences

EDOUARD IFANGER USTER
 Fabrique d'outils 051/96 92 60 (Suisse)



Entreprise de Travaux Publics
Pierre CHAPUISAT, ingénieur
TOUS TRAVAUX SOUTERRAINS
 LAUSANNE MARTIGNY



ZWAHLEN
& MAYR S. A.
LAUSANNE

Charpentes métalliques
Ponts-route et ponts-rail
Vitrages en métal léger
Éléments de façade
Chaudronnerie
Conduites forcées