

Zeitschrift: Bulletin technique de la Suisse romande
Band: 86 (1960)
Heft: 7

Werbung

Nutzungsbedingungen

Die ETH-Bibliothek ist die Anbieterin der digitalisierten Zeitschriften. Sie besitzt keine Urheberrechte an den Zeitschriften und ist nicht verantwortlich für deren Inhalte. Die Rechte liegen in der Regel bei den Herausgebern beziehungsweise den externen Rechteinhabern. [Siehe Rechtliche Hinweise.](#)

Conditions d'utilisation

L'ETH Library est le fournisseur des revues numérisées. Elle ne détient aucun droit d'auteur sur les revues et n'est pas responsable de leur contenu. En règle générale, les droits sont détenus par les éditeurs ou les détenteurs de droits externes. [Voir Informations légales.](#)

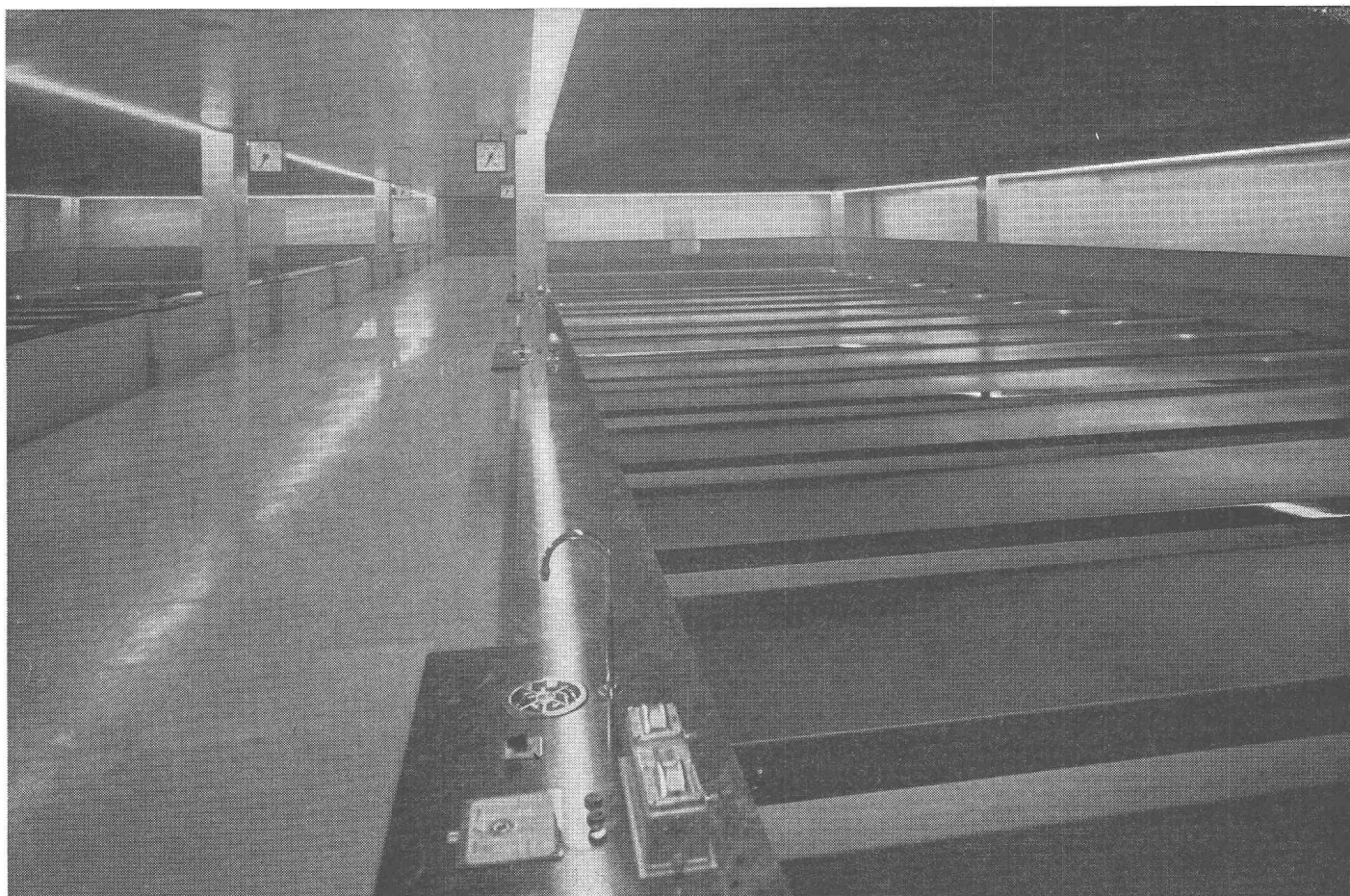
Terms of use

The ETH Library is the provider of the digitised journals. It does not own any copyrights to the journals and is not responsible for their content. The rights usually lie with the publishers or the external rights holders. [See Legal notice.](#)

Download PDF: 16.03.2025

ETH-Bibliothek Zürich, E-Periodica, <https://www.e-periodica.ch>

BULLETIN TECHNIQUE DE LA SUISSE ROMANDE



SOMMAIRE

LA STATION DE FILTRATION DU PRIEURÉ A GENÈVE — SOCIÉTÉ VAUDOISE DES INGÉNIEURS ET DES ARCHITECTES : RAPPORT DE GESTION 1959 — BIBLIOGRAPHIE — DIVERS — LES CONGRÈS — DOCUMENTATION GÉNÉRALE — DOCUMENTATION DU BATIMENT — NOUVEAUTÉS, INFORMATIONS DIVERSES

Voir page 137 du présent numéro

Station de filtration du Prieuré des Services Industriels de Genève. Béton armé des voûtes et des bassins filtrants avec PLASTOCRÈTE, enduits des bassins au SIKA.

UN JEU D'ENFANTS . . . MÊME AVEC DES POIDS LOURDS

La chargeuse SCHOPF L 20 une machine
extrêmement maniable pour les travaux
à l'intérieur des bâtiments, spécialement
utilisable pour
briqueteries
fonderies
usines à gaz
usines à béton
usines à charbon, etc.

Contenance de la benne à remplissage plat 300 l
contenance de la benne à remplissage
accumulé 450 l
charge utile 500 kg
hauteur de déchargement à 650 mm
de portée 1500 mm
6 vitesses avant et arrière
moteur DEUTZ-Diesel, refroidi à air, 22 CV



Représentation générale pour la Suisse:

BRUN & CIE S. A. NEBIKON / LU
TÉLÉPHONE 062 9 51 12



Les plaquettes perdues

KENDEX

diminuent les frais !

Vous lisez bien : **Vous réalisez des économies sensibles sur les frais d'outillage**, car au lieu de réaffûter les outils normaux utilisés jusqu'à présent, vous employez des porte-outils KENDEX et **vous éliminez simplement la plaquette de coupe après usage.**

Avantages des outils KENDEX :

- Suppression de l'affûtage onéreux et incommode
- Changement rapide de l'arête de coupe. Pas de reréglage de l'outil.
- Pas d'interruption lors du travail en équipe et lorsque l'atelier d'affûtage est fermé. Les plaquettes sont à disposition jour et nuit, près de la machine.

Produits de haute qualité de tous les pays du monde
réputés pour la fabrication des machines-outils.

Walter Meier **MACHINES-OUTILS** *Zurich*

Mühlebachstrasse 11 - 15

Tél. (051) 34 54 00

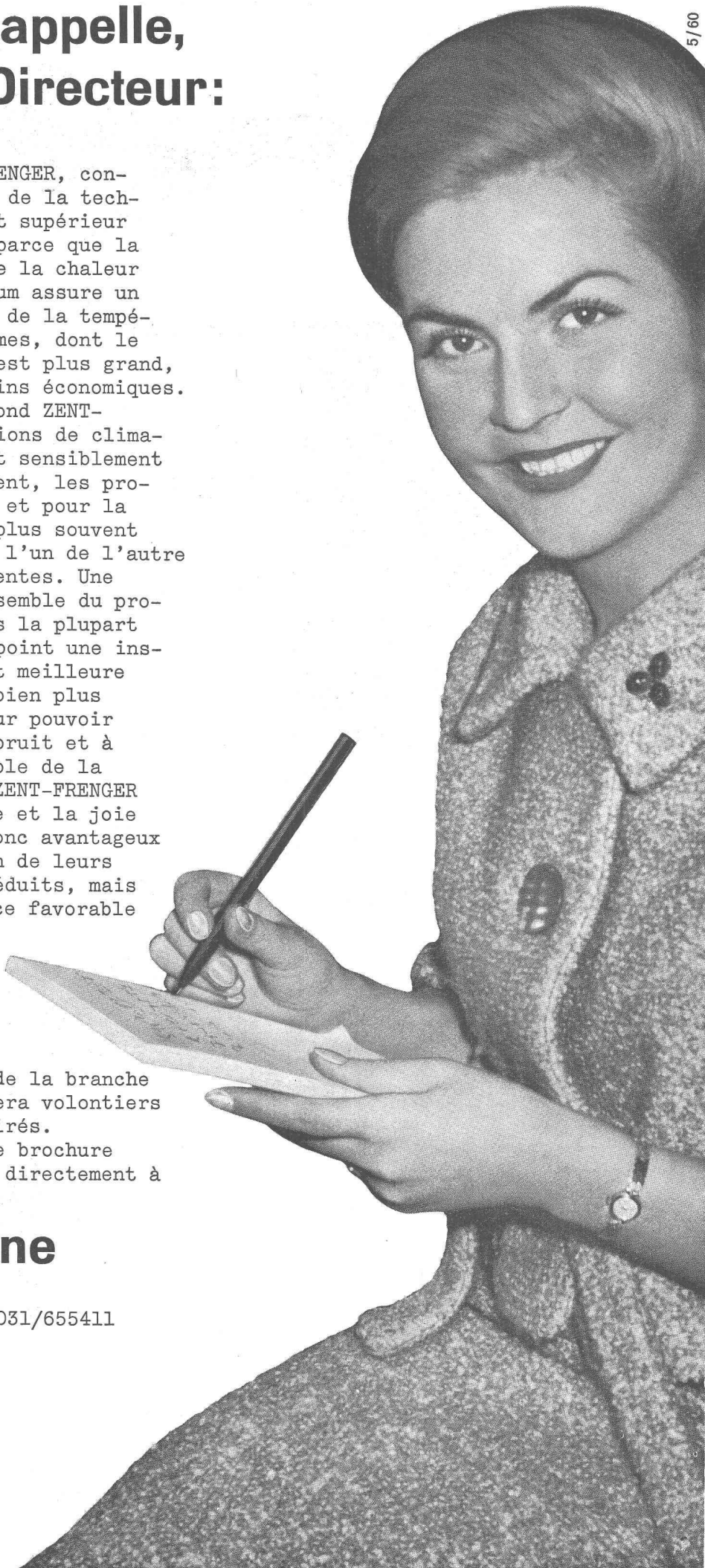
...je vous rappelle, Monsieur le Directeur:

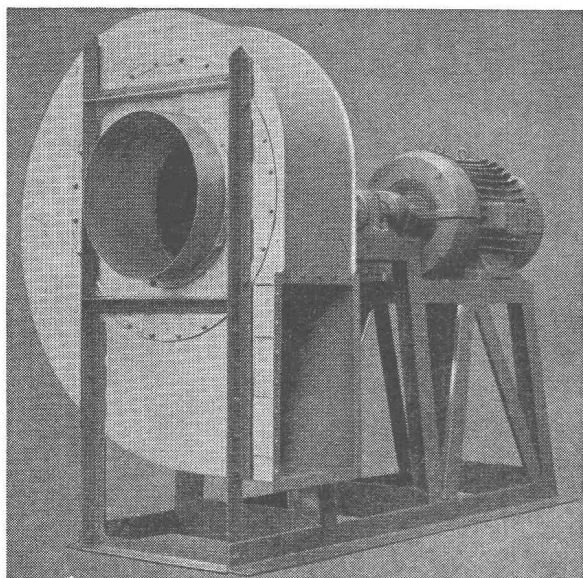
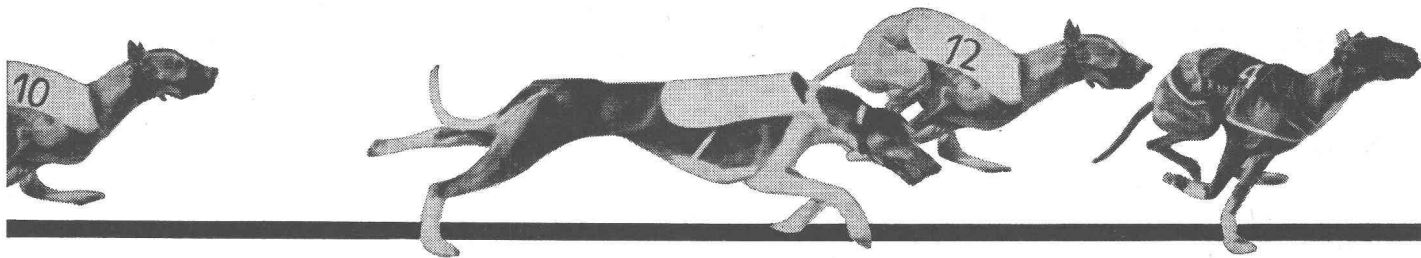
... que le plafond ZENT-FRENGER, considéré du point de vue de la technique du chauffage, est supérieur à tout autre système, parce que la transmission directe de la chaleur aux panneaux d'aluminium assure un réglage aisé et rapide de la température. D'autres systèmes, dont le coefficient d'inertie est plus grand, sont par conséquent moins économiques. Combinées avec un plafond ZENT-FRENGER, les installations de climatisation sont d'un coût sensiblement plus bas. Malheureusement, les projets pour le chauffage et pour la climatisation sont le plus souvent établis indépendamment l'un de l'autre par des maisons différentes. Une étude uniforme de l'ensemble du problème permettrait, dans la plupart des cas, de mettre au point une installation techniquement meilleure et d'une exploitation bien plus économique. Grâce à leur pouvoir élevé d'absorption du bruit et à une dispensation agréable de la chaleur, les plafonds ZENT-FRENGER augmentent le bien-être et la joie au travail. Ils sont donc avantageux non seulement en raison de leurs frais d'exploitation réduits, mais aussi par leur influence favorable sur la productivité.

Toute maison sérieuse de la branche du chauffage vous donnera volontiers les renseignements désirés. Demandez l'intéressante brochure illustrée ZENT-FRENGER directement à

Zent S. A. Berne

Ostermundigen Téléphone 031/655411





Ventilateurs et moteurs électriques

Appareils de haute qualité, réputés depuis plus d'un demi-siècle. Répondent à toutes les exigences de la technique. Marche silencieuse grâce à l'exécution spéciale des roues et à l'équilibrage minutieux de toutes les parties en rotation.

Suppression des bruits magnétiques des moteurs électriques par un bobinage spécial. Livraison du stock des pièces de rechange conformes.

Meidinger

G. Meidinger & Cie, Bâle 4, Téléphone 061 - 23 88 70



GÉNIE CIVIL BÉTON ARMÉ MAÇONNERIE
GYPSERIE PEINTURE

COOPÉRATIVE DES

COBAL

OUVRIERS DU BÂTIMENT

BEAULIEU 11 LAUSANNE Tél. 24 28 24

Carnets de dépôts 4 1/2 %

Bureau d'architecte veveysan, possédant bonne clientèle, activité de plus de 30 ans, cherche

collaborateur, architecte diplômé

âge 28-35 ans, bon dessinateur, si possible expérience du métier, sens de l'organisation.

Rétribution importante suivant les capacités et l'expérience.

Possibilité pour le futur de collaboration plus étroite voire association.

Faire offre manuscrite avec curriculum vitae, photo, sous chiffre P. 30-14 V., Publicitas, Vevey.

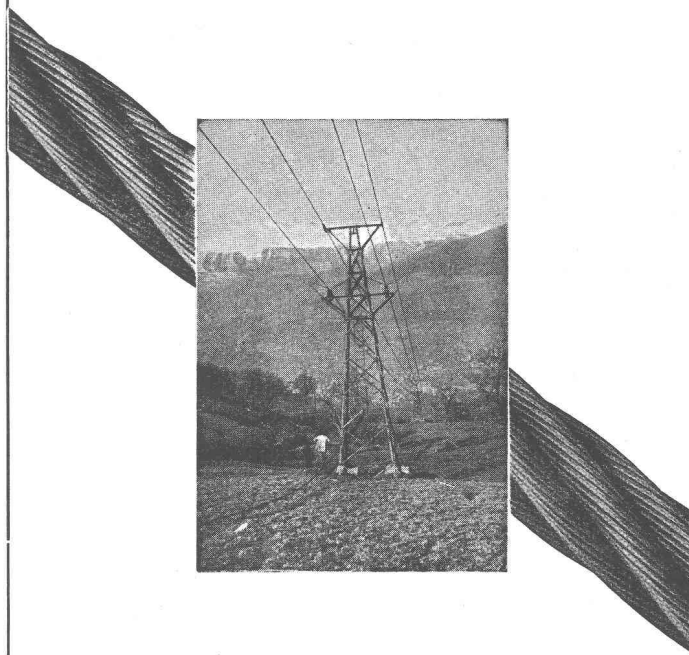
Corderie Industrielle Suisse S.A.

ci-devant C. Oechslin zum Mandelbaum

Tél.
(053) 5 42 41

Schaffhouse

Fondée en
1839



Câbles Oechslin

Sécurité et qualité !

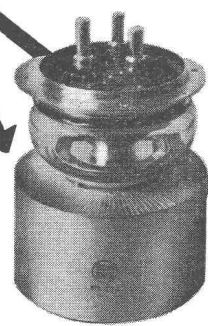
Tubes d'émission

à filament thorié
 à refroidissement
 par air (BTL) ou
 par eau (BTW)
 à longue durée de vie
 pour émetteurs de
 toutes puissances

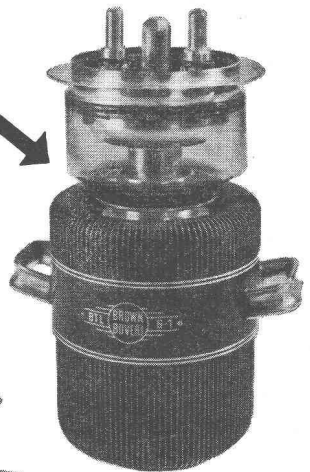
Demandez nos propositions et nos conditions pour l'adaptation de ces tubes sur vos émetteurs



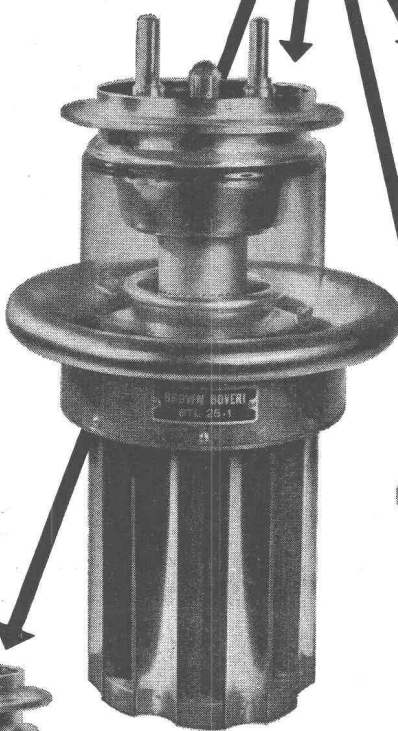
BTL 1-1



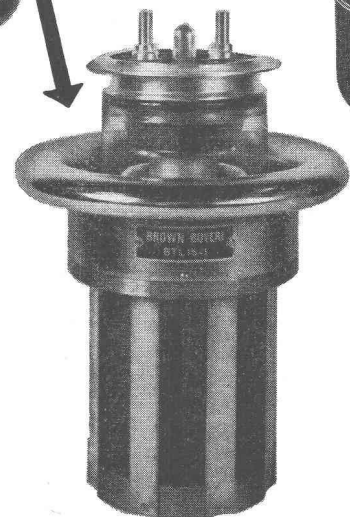
BTL 2-1



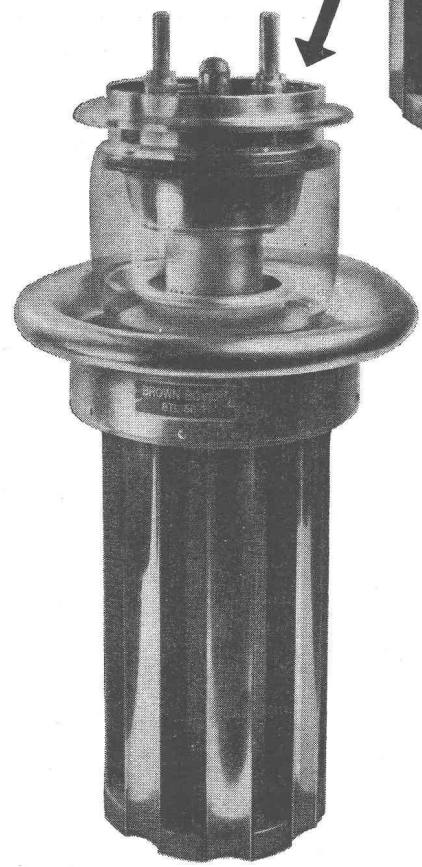
BTL 6-1



BTL 25-1



BTL 15-1



BTL 50-1

98771.VI



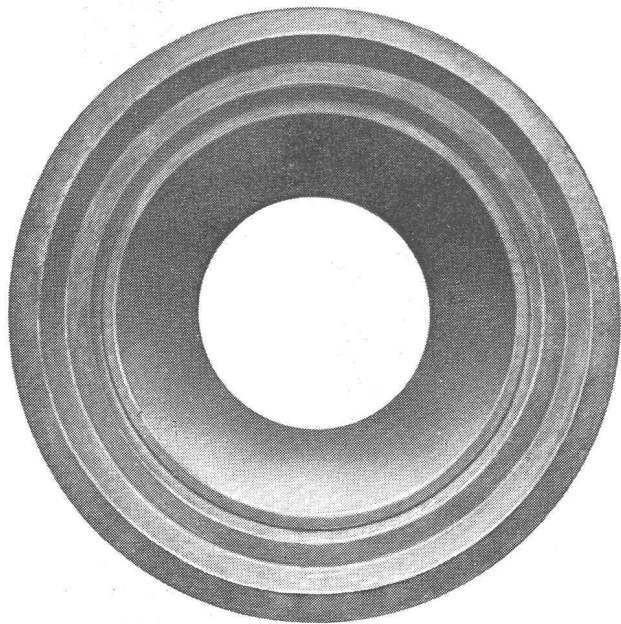
Type	Chauffage		Caractéristiques limites				Puissance utile Classe C. Télégr.
	V_f	I_f	V_a	I_{Kp}	P_a	f	
BTL 1-1	7,5 V	20 A	4 kV	4 A	1 kW	220 MHz	1,75 kW
BTL 2-1	12 V	30 A	6 kV	10 A	3 kW	220 MHz	6 kW
BTL 6-1 BTW 6-1	6,3 V	120 A	10 kV	20 A	6 kW	100 MHz	20 kW
BTL 15-1 BTW 15-1	7,5 V	150 A	12 kV	35 A	17 kW	100 MHz	40 kW
BTL 25-1 BTW 25-1	10 V	320 A	15 kV	50 A	25 kW	50 MHz	70 kW
BTL 50-1 BTW 50-1	20 V	200 A	15 kV	100 A	50 kW	35 MHz	140 kW

**S.A. BROWN, BOVERI & CIE
 BADEN (SUISSE)**

Indications Importantes

Les résultats d'essais effectués tant au L. F. E. M. qu'en nos propres laboratoires vous procurent des indications importantes concernant les propriétés essentielles des tuyaux en béton pour des exigences maximales

Bangerter Phlomag



Non armés, avec emboîtement-cloche spécial et emboîtement normal.

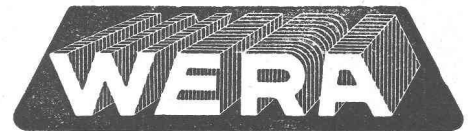
Demandez notre documentation illustrée.

Bangerter Lyss

A. Bangerter & Cie. S. A.
Fabrique de produits
en ciment 032 / 8 53 15

Les installations de l'

air



pour

chauffage

ventilation

climatisation

séchage

humidification

sont favorablement connues.

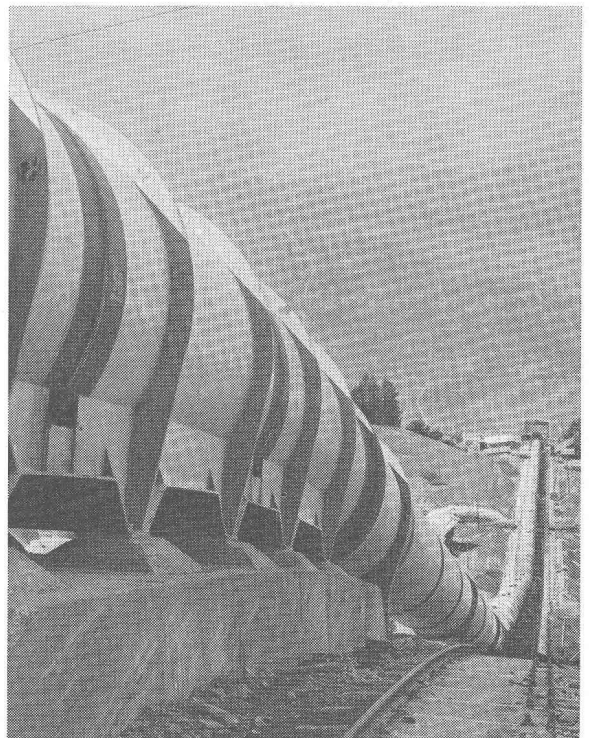
Tous ces problèmes sont traités à votre avantage par nos ingénieurs spécialisés. Nous attendons votre appel téléphonique sous n° 031 - 3 99 11, ou par écrit à

WERA S. A. BERNE

Gerberngasse 23-33

es spécialistes de la climatisation

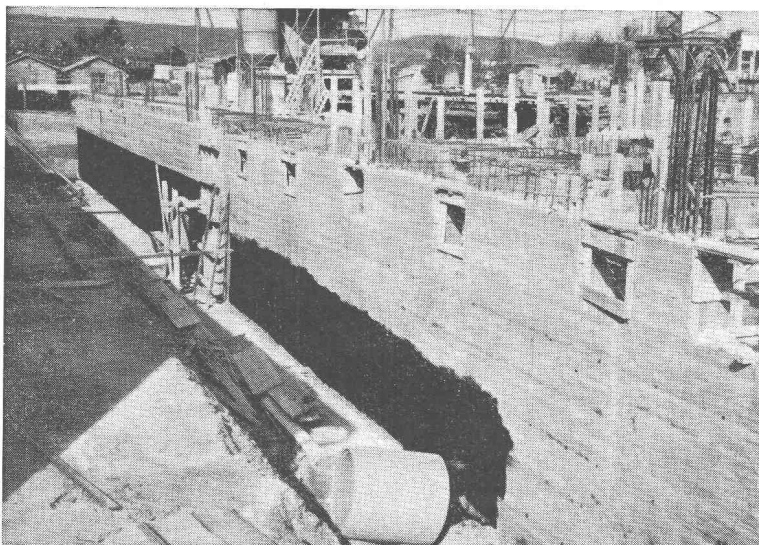
GIOVANOLA



Conduite forcée en plein air de Nendaz de la Grande Dixence S. A., en montage. — Diamètre 3150 mm. Pression maximum d'essai en atelier 84 atm.

GIOVANOLA FRÈRES S. A., MONTHEY

Les produits KELLER sur les grands chantiers!



Agrandissement
de l'aéroport de
Kloten (ZH)

* AFRATAR permet de grandes économies de frais et de temps en réduisant les opérations.

* AFRATAR peut s'appliquer sur le béton frais.

* La couche d'AFRATAR se reconnaît immédiatement à son aspect allant du noir mat au brun foncé.

Les produits Keller sont livrables par les marchands de matériaux de construction ou directement par

Pour le chantier ci-dessus, l'on a employé les produits Keller suivants :

env. 600 kg d'**AFRATAR**
pour les isolations des fondations

env. 2000 kg d'**ADERIT**
masse fusible en poudre (brevet suisse)
pour les travaux de jointoiment des citernes

env. 400 kg d'**ACOLAN**
imprégnation colorée pour le bois pour les baraquements

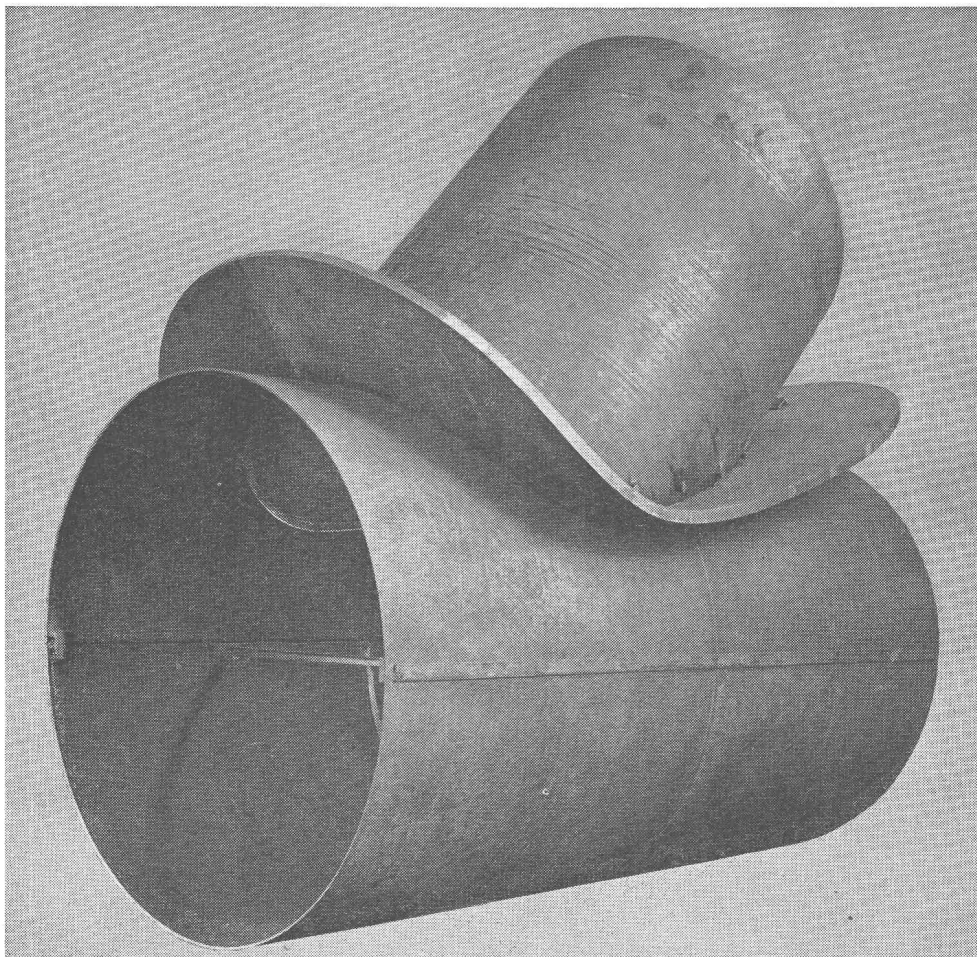
3 tonnes de produits KELLER pour un seul chantier, preuve convaincante de leur qualité !



SIEGFRIED

Keller SA

Wallisellen-Zurich Téléphone 051 / 93 32 32



Dérivation de blindage Ø 2'100

ZWAHLEN & MAYR S.A.

Constructions
métalliques

Charpente
Chaudronnerie
Menuiserie métallique

LAUSANNE

*La galerie de liaison Lot I
à la station de filtration du Prieuré
a été construite par l'Entreprise*

JEAN SPINEDI S.A.

BATIMENT - TRAVAUX PUBLICS

GENÈVE - 25, route des Acacias

ENTREPRISE BIANCHI CAROUGE

6, CHEMIN DE CENTURION

Tél. 022 42 01 53

Maçonnerie

Béton armé

Gypserie

Peinture

WANNER & C^{IE}

CONSTRUCTIONS MÉTALLIQUES

TERRASSIÈRE 29

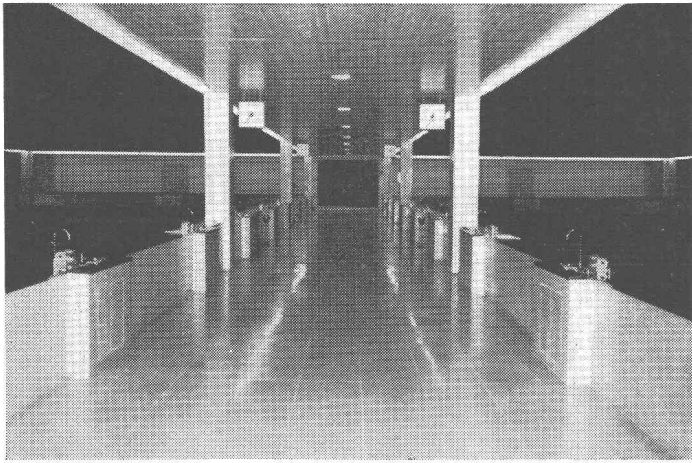
GENÈVE

WESTI-*neon* S.A.

succ. de Néon-Westinghouse. Enseignes lumineuses

Eclairage néon haute tension exécuté au PRIEURÉ

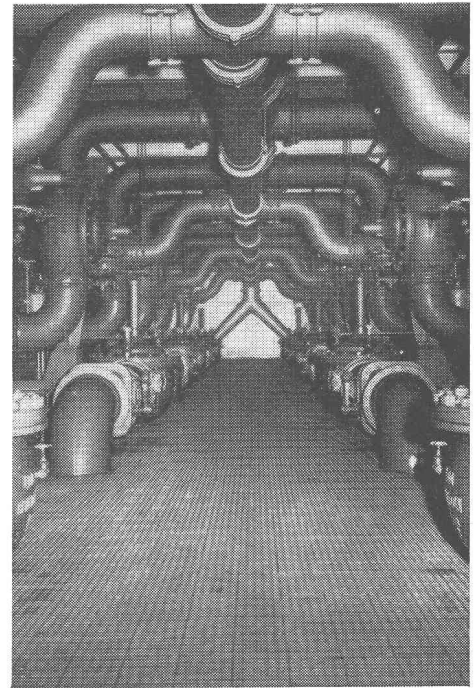
GENÈVE
LAUSANNE
BERNE
BALE
LA CHAUX-DE-FONDS
LUGANO



PISTA S.A.

ÉPURATION DES EAUX

GENÈVE - JONCTION



**STATION DE FILTRATION
DES EAUX POTABLES DE GENÈVE**



SYSTÈME ET BREVETS PISTA



ENTREPRISE ET BUREAU D'ÉTUDE

GÉNIE CIVIL



BATIMENT



CONSTRUCTIONS
MÉTALLIQUES



SOCIÉTÉ ANONYME

ZSCHOKKE

CONRAD ZSCHOKKE

GENÈVE ZÜRICH CHUR SION
DÖTTINGEN NÄFELS ZERMATT SARGANS BELLINZONA

Siège social : 42, rue du 31-Décembre, Genève

ATELIER DE CONSTRUCTIONS
EMILE MOSER

Tableaux de distribution
et de commande
Coffrets de distribution
Stations blindées H. T. et B. T.

Servette 24 ter GENÈVE Tél. (022) 33 85 24



NORBA S.A.

FABRIQUE DE FENÊTRES
MENUISERIE - ÉBÉNISTERIE
AGENCEMENTS DE MAGASINS

5, avenue Rosemont - Genève - Tél. (022) 36 32 88

ATELIERS F. PELLANDA ENTREPRISE GÉNÉRALE DE SERRURERIE

Constructions métalliques
Travaux d'usine

Tél. 022 33 17 48

Grand-Saconnex

GENÈVE

Travaux exécutés à l'Usine de filtration :

Fourniture et pose des échelles et passerelles.

A. WINTERHALTER

Entrepreneur de serrurerie
et
construction métallique

Appartement :

Tél. 022 24 18 96

Atelier :

Rue du Roveray 14
Tél. 022 36 21 80

Les sols en grès 10x10 et revêtements
de murs du bâtiment des machines ont été
exécutés par

L'ENTREPRISE DE CARRELAGE
MARCEL BONVIN

17, RUE PESTALOZZI

GENÈVE

Tél. (022) 34 17 83

ENTREPRISE DE PEINTURE
(Maîtrise fédérale)

A. RENAUD

Expérience dans l'application de peintures spéciales sur tuyauteries d'usines, installations hydrauliques, etc.

Décapage - Déroutillage - Travaux très soignés

Tél. (022) 32 41 93

17, RUE BUTINI — GENÈVE

J. Giacobino

INSTALLATIONS CHAUFFAGE
SERVICE BRULEURS

RUE DE NEUCHÂTEL 8 TEL: 32.97.48.

AUBERT & PITTELOUD

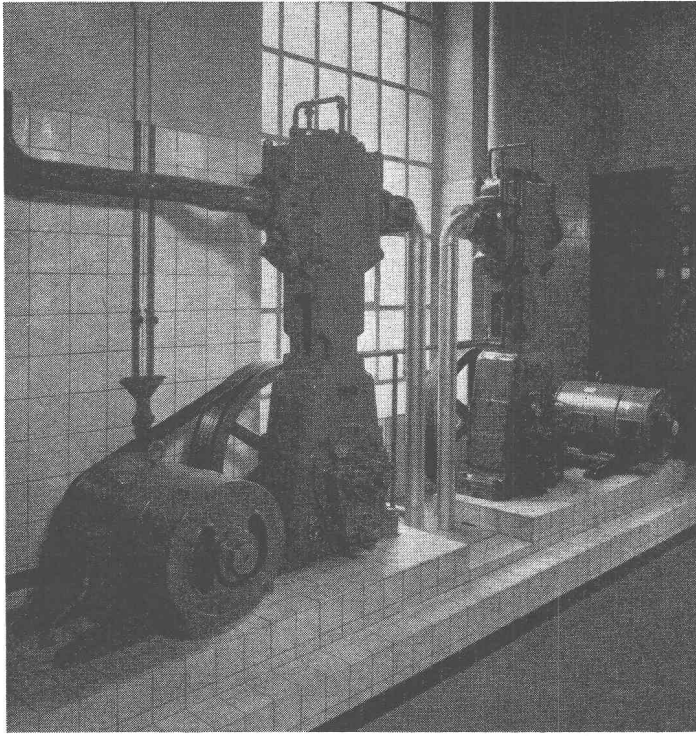
En Crochy, ECUBLENS (Vaud)

BÉTON ARMÉ TRANSLUCIDE sous toutes
ses formes, soit **planchers toutes surcharges**
— Lanterneaux — Coupoles — Voûtes —
Marquises — Parois à simple et double-
cloison.

Etudes — Devis — Renseignements sur demande
Nombreuses références à disposition.

Tél. (021) 24 31 45 et 24 31 46

Adresse postale : Case 11, Renens.

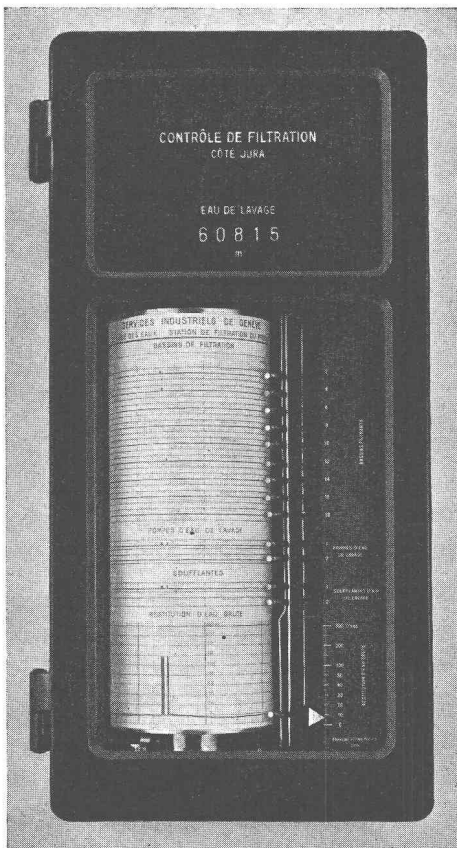


Compresseurs à piston non graissés installés dans une brasserie.

S. A. des Ateliers de Construction Burckhardt, Bâle

Installation d'air comprimé avec compresseurs à pistons non graissés pour commande pneumatique, transvasement de liquide, etc.

Burckhardt



FRANÇOIS RITMEYER S.A., ZOUG

Ateliers de construction d'appareils
pour le Service des Eaux

Services Industriels de Genève Station de filtration du Prieuré

Appareil de contrôle

- enregistrant les temps en service, hors service et de lavage des bassins de filtration
- les temps de marche des pompes d'eau de lavage et des soufflantes
- le débit restitué au réservoir d'eau brute pendant les périodes hors service des bassins

indiquant le volume d'eau de lavage.

DUPUIS & C^{IE}
photogravure
CLICHÉS DESSINS PHOTOS
 Lausanne Cheneau-de-Bourg 3 Tél. 23 39 23

IMPRIMERIE
LA CONCORDE

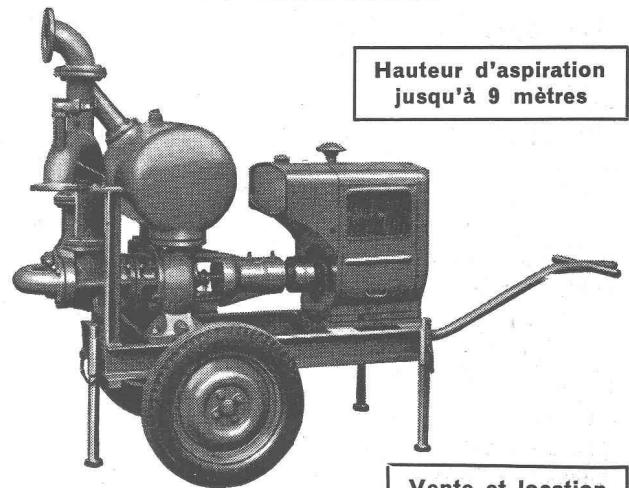
● **TYPO * OFFSET**
RELIURES A ANNEAUX
WIRO - MULTO - FLEXO

Terreaux 29-31 **LAUSANNE** Tél. 23 92 95

Pompes pour Entrepreneurs

à amorçage automatique, sans soupapes

SYSTEME LAUCHENAUER



Hauteur d'aspiration
 jusqu'à 9 mètres

Vente et location

Débits de 1 à 500 litres/seconde. — Pas de soupape de pied, ni de clapet dans la tubulure d'aspiration. — Aucune pompe à vide de secours. — Réamorçage automatique immédiat, même si de l'air est entré dans le tuyau d'aspiration. — Pas de surface de contact à frottement et s'usant ; par conséquent, pas de contretemps même pour l'élévation de la boue, du sable ou du gravier.

Ateliers de Construction s/Sihl S.A.

Fondés en 1871 **ZURICH** Tél. (051) 23 35 14


OTTO FISCHER SA
ZURICH 5
 SIHLQUAI 125 TÉL. (051) 42 33 11
Articles électrotechniques en gros

Fondés en
1890
 ATELIERS DE PHOTOGRAVURE
Reynold

LAUSANNE AVENUE VINET 19

Travaux de béton armé exécutés en

ACIER  BOX

de dureté naturelle, comme seul acier suisse d'armature spéciale IIb, soudable sans perte de résistance.

MONTEFORNO, Acières et Laminoirs SA., BODIO

BILANS — IMPOTS — EXPERTISES
TOUS MANDATS FIDUCIAIRES

FIDUCIAIRE
Surdez

LAUSANNE
 rue de Bourg 8

GENÈVE
 rue des Eaux-Vives 15

Tél. (021) 22 91 44/45

Tél. (022) 35 51 51