

Zeitschrift: Bulletin technique de la Suisse romande
Band: 87 (1961)
Heft: 14: Ventilation et climatisation

Werbung

Nutzungsbedingungen

Die ETH-Bibliothek ist die Anbieterin der digitalisierten Zeitschriften. Sie besitzt keine Urheberrechte an den Zeitschriften und ist nicht verantwortlich für deren Inhalte. Die Rechte liegen in der Regel bei den Herausgebern beziehungsweise den externen Rechteinhabern. [Siehe Rechtliche Hinweise.](#)

Conditions d'utilisation

L'ETH Library est le fournisseur des revues numérisées. Elle ne détient aucun droit d'auteur sur les revues et n'est pas responsable de leur contenu. En règle générale, les droits sont détenus par les éditeurs ou les détenteurs de droits externes. [Voir Informations légales.](#)

Terms of use

The ETH Library is the provider of the digitised journals. It does not own any copyrights to the journals and is not responsible for their content. The rights usually lie with the publishers or the external rights holders. [See Legal notice.](#)

Download PDF: 22.01.2025

ETH-Bibliothek Zürich, E-Periodica, <https://www.e-periodica.ch>

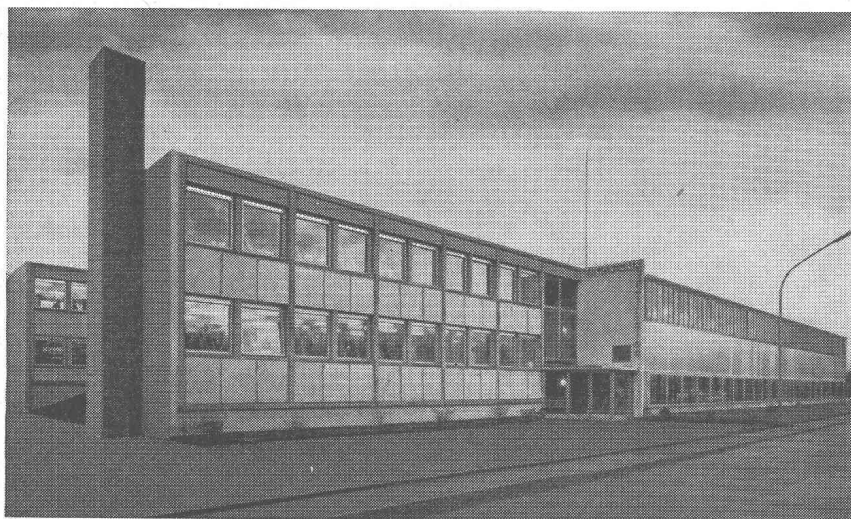


TECHNICAIR SA

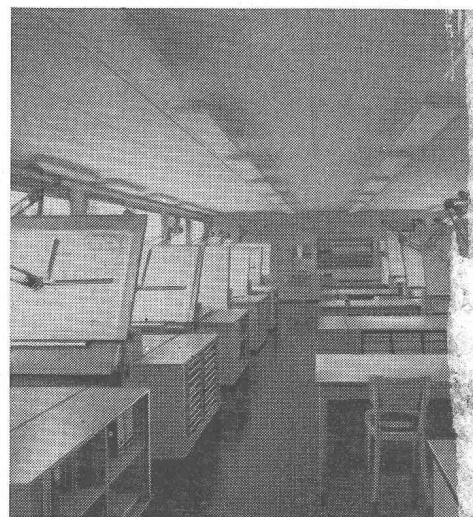
Avec son usine la plus moderne de Suisse, Technicair est à l'avant-garde en ventilation, climatisation et réfrigération

Spécialiste du conditionnement d'air à grande vitesse

Pour que vos problèmes soient résolus avec compétence, adressez-vous à nos ingénieurs spécialisés.



Notre usine de Châtelaine et l'un de ses bureaux d'études



GENÈVE-LAUSANNE
GENÈVE-LUGANO

Le plâtre -élément décoratif



Vous vous creusez la tête, car la tâche qui vous a été confiée est à la fois ardue et fascinante: décorer un intérieur.

Déjà, votre imagination vagabonde autour d'une idée maîtresse, engendrée par ce mot-clé: l'attrait. Formes accentuées, couleurs contrastantes, matériaux hétérogènes, seront les éléments de base qui serviront à attirer l'attention.

L'idée est enfin concrète. Il ne reste plus qu'à choisir les matériaux.

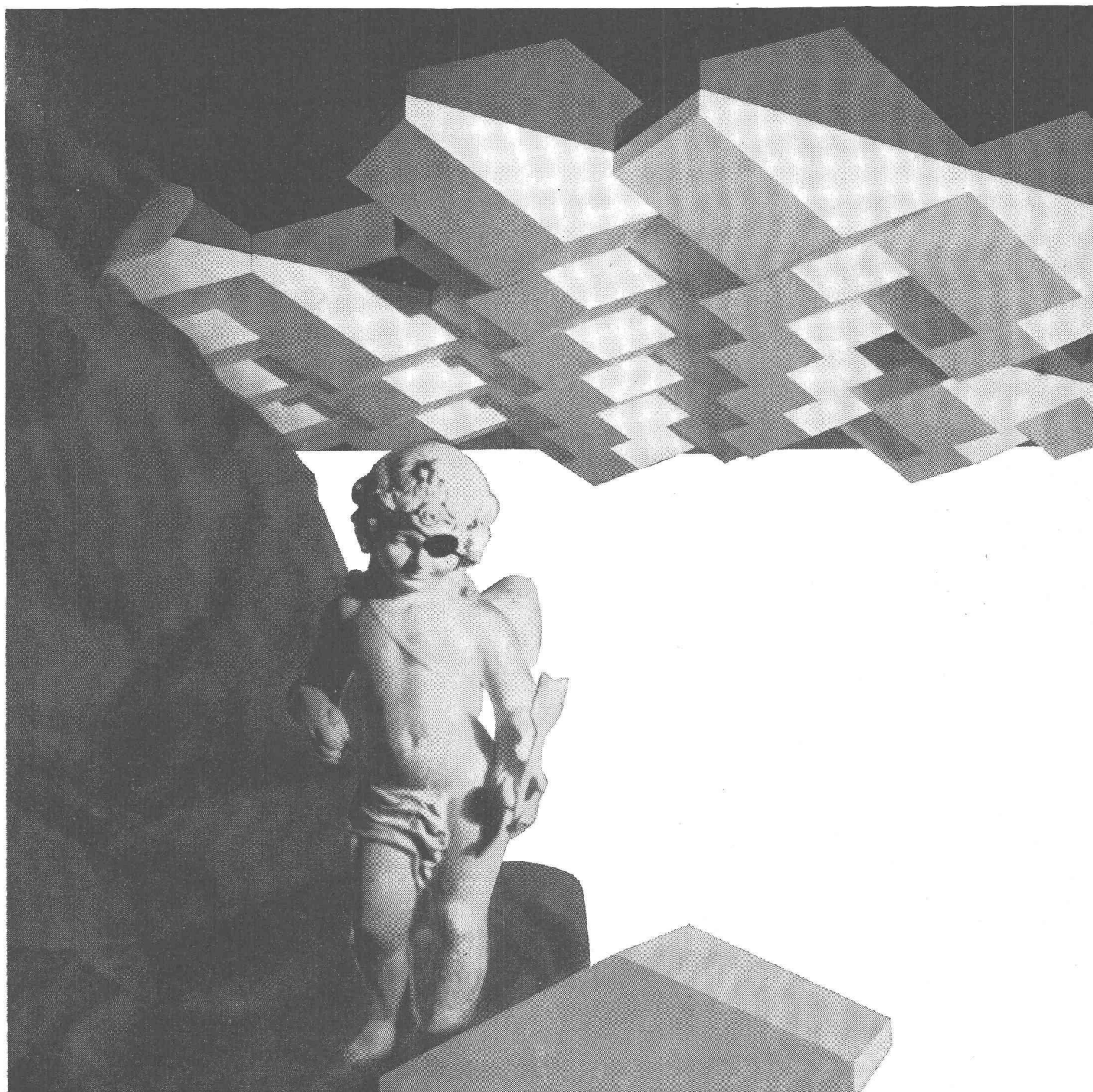
Savez-vous que le plâtre se prête admirablement à la réalisation des projets dont vous avez eu l'inspiration?

Les décors en plâtre — bien connus aux

époques glorieuses du baroque et du rococo, caractérisées par la profusion des ornements — sont remis à l'honneur, dans un style moderne, par l'architecture contemporaine. Mais le travail du staffeur est plus aisé qu'autrefois, maintenant que les moulages peuvent être exécutés rapidement et entièrement à sec. Votre plâtrier vous renseignera volontiers sur les toutes nouvelles méthodes.

Sur demande, nous vous communiquerons également les adresses de spécialistes.

Gips-Union S.A., Zurich, Talstrasse 83, téléphone (051) 23 37 60



Locomotive de manœuvre

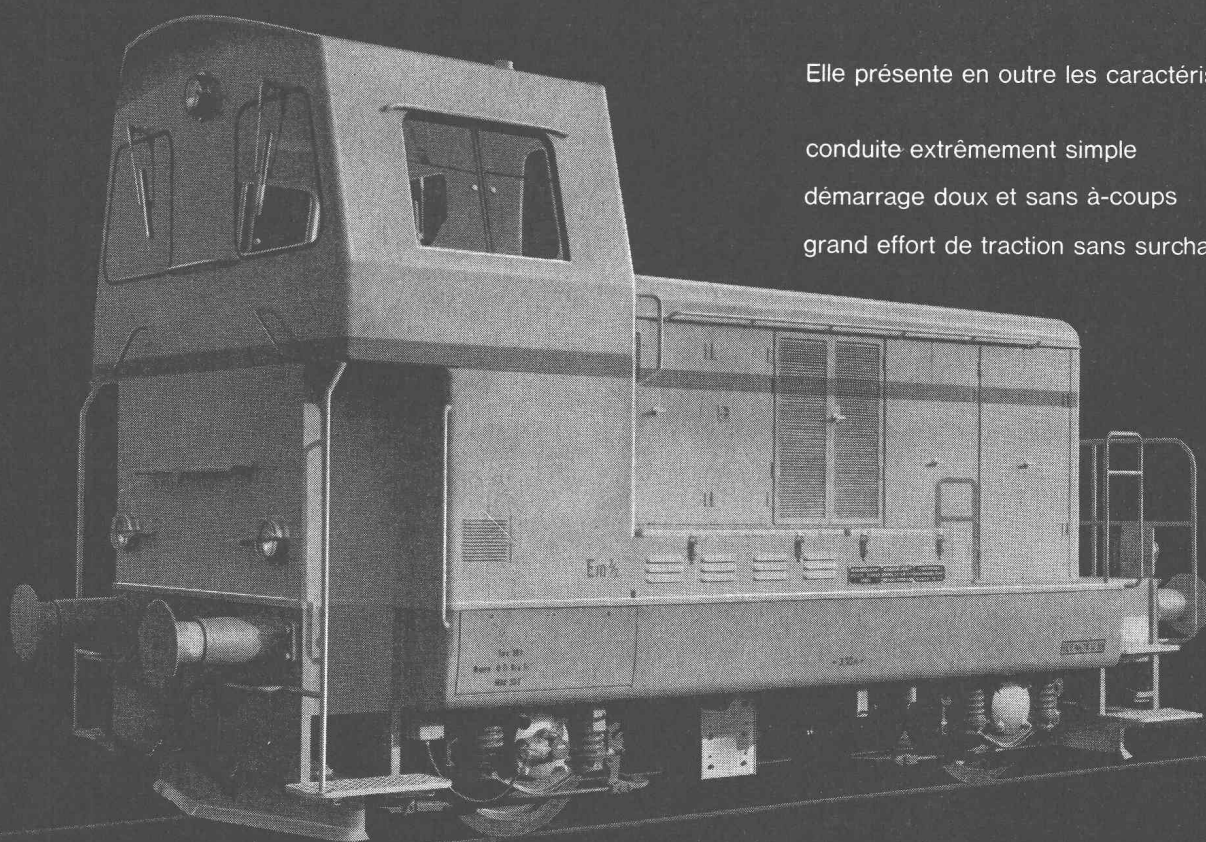
Diesel-électrique Em 2/2
de construction nouvelle
pour usage industriel
Puissance 330 ch

Notre locomotive vous permettra

d'augmenter le rendement de votre matériel roulant
de rationaliser vos manutentions et par conséquent
de diminuer vos frais d'exploitation

Elle présente en outre les caractéristiques suivantes:

conduite extrêmement simple
démarrage doux et sans à-coups
grand effort de traction sans surcharges



Ce véhicule tracteur dont plusieurs unités se trouvent déjà en service dans diverses entreprises industrielles suisses, est construit en collaboration par les maisons mentionnées ci-dessous:

Equipement électrique:

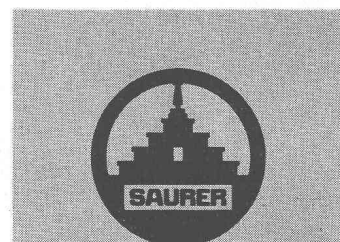
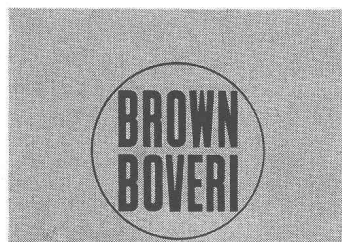
**S.A. Brown, Boveri & Cie,
Baden**

Partie mécanique:

**Société
Industrielle Suisse,
Neuhausen-Chute du Rhin**

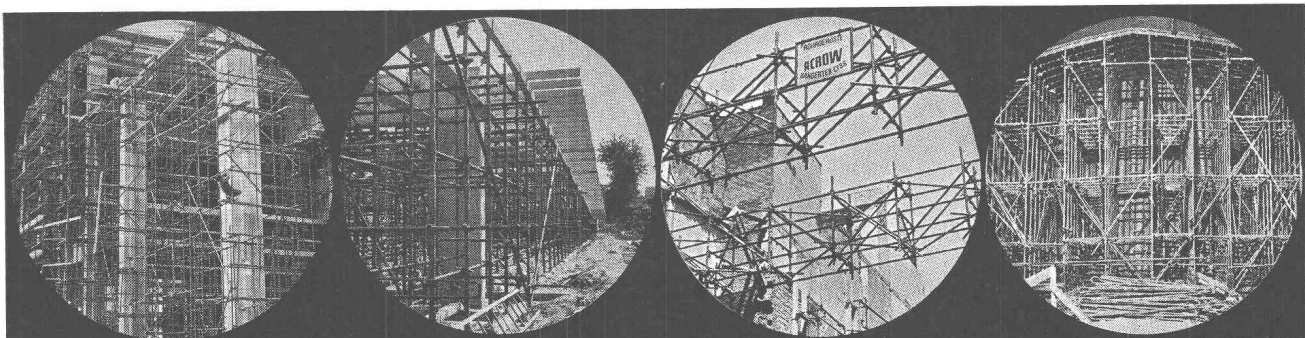
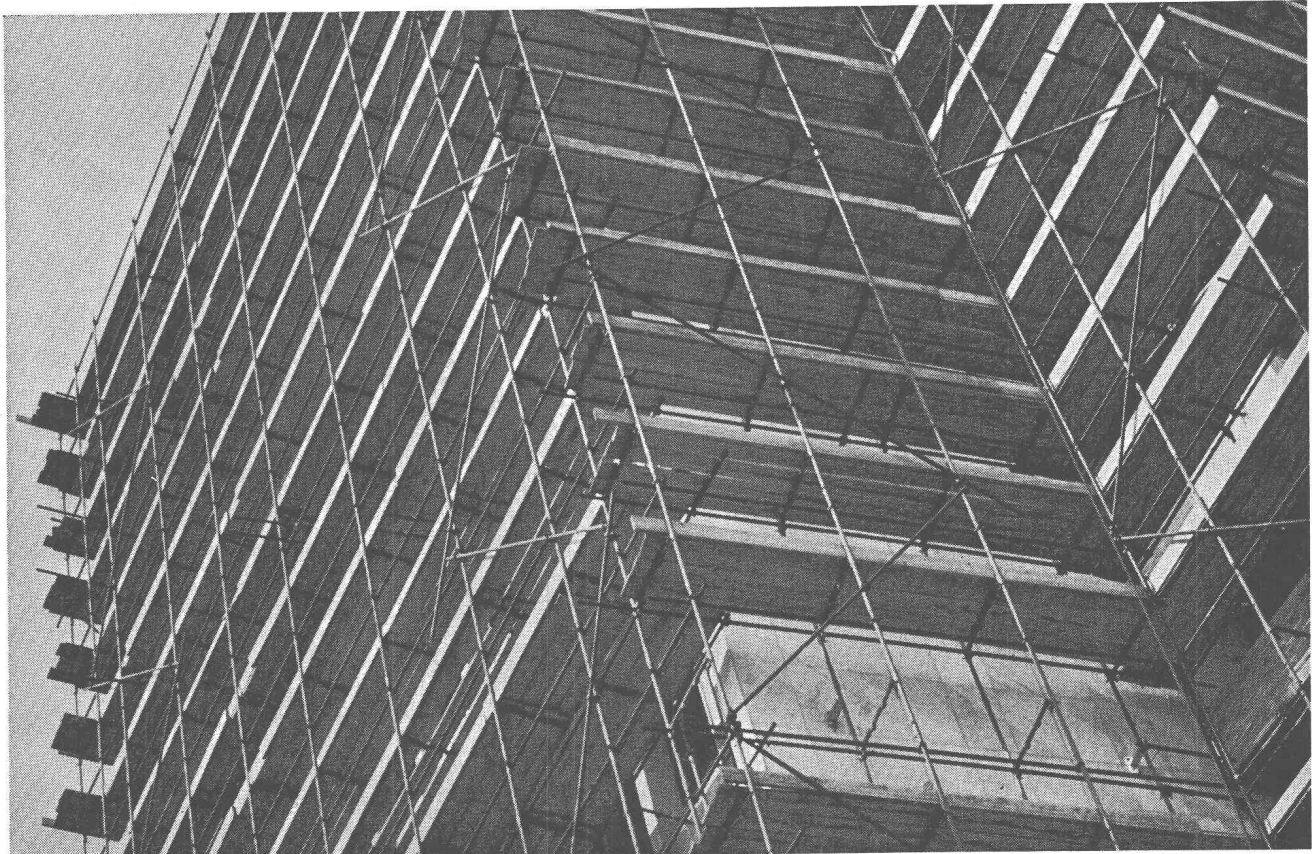
Moteur Diesel:

**Adolphe Saurer S.A.
Arbon**



L'échafaudage ACROW à cadres H... il n'existe pas d'échafaudage plus rationnel

Simplicité, rapidité, sécurité;
applications illimitées comme échafaudage d'appuis,
d'étrésillons et de cintrage.



Echafaudage d'appui lourd Constructions de ponts, etc. Etayage horizontal Pour le génie civil

ACROW
Construivit S. A.
Lyss BE
032/854 05-06

Installations et machines pour la
construction rationnelle

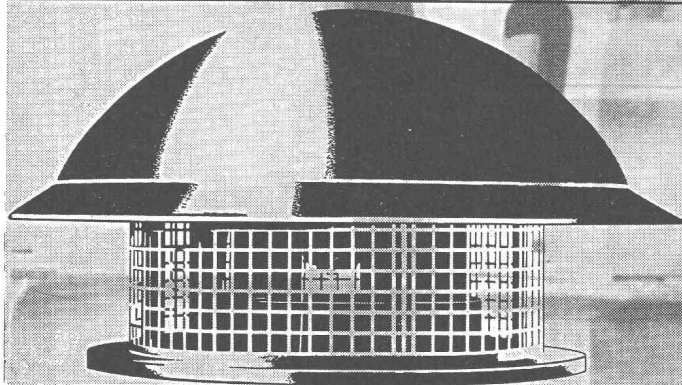
Demandez notre visite
ou nos prospectus
et notre documentation

ACROW
CONSTRUVIT S.A.

Connaissez-vous tous les produits ACROW ?

1. Constructions tubulaires métalliques pour tout emploi
2. Echafaudages à cadres H
3. Poutrelles télescopiques de coffrage
4. Etais et étrésillons
5. Tréteux
6. Pinces de coffrage
7. Machines à nettoyer les tubes d'échafaudage et avec dispositif de peinture.
8. Coffrage métallique système «Wallform»
9. Coffrage glissant système ACROW-Concretor
10. Rails de coffrage pour routes en béton

Une tourelle par-dessus les toits



La tourelle d'aspiration Marelli TR pour gaines et canaux de ventilation

... Mais l'air, sous les toits, fait ce qu'il peut. Chargé de mauvaises odeurs, de vapeurs, de relents, de fumée, souvent vicié, l'air aspire... à être aspiré.

Pour résoudre ce problème, les ingénieurs de Marelli, ajoutant son dernier mot à la technique de l'aération rationnelle, ont créé la tourelle d'aspiration Marelli TR. Constituée par un ventilateur électrique disposé verticalement au-dessus d'une base de métal zingué, protégé par une capote, et appliqué au sommet des gaines et des canaux de ventilation (d'une section le plus souvent insuffisante), la tourelle d'aspiration Marelli TR provoque dans les locaux une légère dépression qui précipite l'évacuation de l'air et en active le renouvellement. A votre disposition pour tous vos problèmes techniques particuliers, Marelli/Meg donnera à vos installateurs, dans chaque cas, les renseignements techniques nécessaires à l'adaptation de tourelles d'aspiration TR aux canaux de ventilation de vos immeubles. Exemple irréprochable d'ingénieuse simplicité et de fonctionnement sûr, grâce à la qualité du matériel électrique Marelli, cette tourelle parfaitement conçue est la solution rentable par excellence.

Pour immeubles, locaux sans fenêtres, bureaux, cuisines, W.-C., salles de bain : de l'air, de l'air transparent, de l'air inodore, de l'air pur !

**il y a toujours
une meilleure solution**

Demandez documentation et offres détaillées à MEG, Machines Electriques S. A., 59, rue du Rhône, Genève, Tél. (022) 25 52 37 ou à votre installateur ou électricien habituel.

Moteurs, Petits moteurs à grande vitesse de rotation, Alternateurs, Transformateurs, Convertisseurs, Pompes centrifuges, Ventilateurs industriels et domestiques, Dépoussiérage

Marelli

MEG

SIFRAG

conditionne l'air
dans
tous les locaux



SIFRAG, Ventilation et Climatisation Frei S. A.

Lausanne
(021) 23 74 09

Berne
(021) 66 25 25

Zurich
(051) 25 15 51

Bâle
(061) 23 11 42

Maison spécialisée pour les installations de ventilation et climatisation



Tôles et bandes galvanisées

- qualité «lockformer» pour ventilation et climatisation
- qualité «douce» pour tous travaux de ferblanterie

Tôles galvanisées ondulées

Tôles fines

- laminées à chaud et à froid

Agent général :

C. Muller-Hadorn

BERNE

Tél. (031) 2 9733



Réglez
vous-
même
votre
«climat»!

Chaleur opprimante ou fraîcheur agréable? En été, quand l'atmosphère accablante fait de votre travail une torture, quand l'air chaud et humide gêne votre respiration - votre décision est vite prise! Avec la technique moderne, tout est simple! Vous tournez un bouton - et réglez ainsi votre propre climat!

Air frais sur commande! Tel un magicien, notre appareil de climatisation diffuse dans vos pièces une température agréable qui vous mettra à l'aise. Notre climatiseur moderne n'est pas cher mais tout aussi efficace qu'une autre installation spéciale. De dimension très réduite, il peut être monté partout sans gêner, toujours prêt à vous fournir de l'air frais sur commande!

- Sa largeur ne dépasse pas celle du mur
- Pas de vilaine saillie sur la façade
- Ni de saillie dans la pièce elle-même
- Grillage esthétique, présentation agréable
- Montable n'importe où

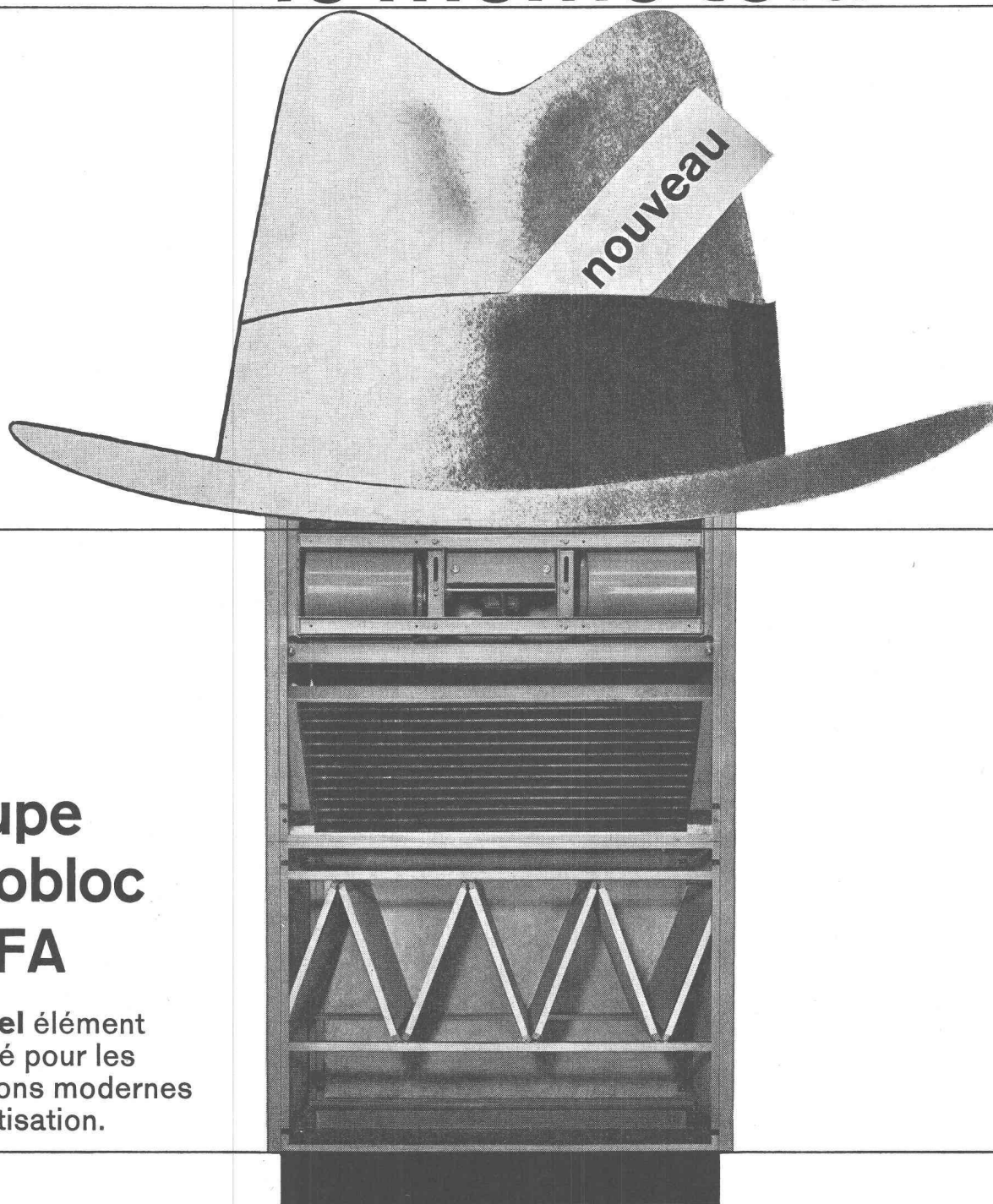
Téléphonez-nous - nous vous renseignerons très volontiers.

**Rafrâichissement
Déshumidification
Filtrage
Chauffage
Alimentation
d'air frais
Evacuation d'air vicié**

Pretema SA

49 Dreikönigstr., Zurich 2
téléphone (051) 23 17 14

Tout sous le même toit!



Groupe Monobloc STÄFA

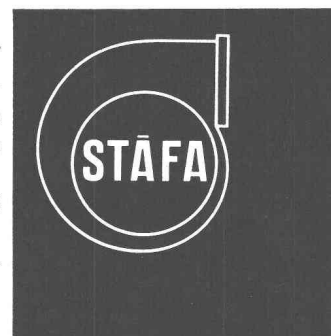
Le **nouvel** élément
normalisé pour les
installations modernes
de climatisation.

Le **nouveau** Monobloc STÄFA présente de nombreuses possibilités de combinaison. Sur l'endroit le plus restreint il peut être debout, couché ou même suspendu, selon l'emplacement.

Le Monobloc STÄFA est tout en un! Il chauffe, refroidit, aère, nettoie, humidifie - il peut être appliqué pour tous ces emplois. Il simplifie ainsi le planning et le montage de la plupart des installations de climatisation.

Le nouveau Monobloc STÄFA est à peine percevable! Fabriqué en série, il est d'un prix tout à fait avantageux. Demandez notre prospectus No 2621.

VENTILATION SA STÄFA
Tél. 051/748374 (Suisse)



SULZER

Chaudières à vapeur

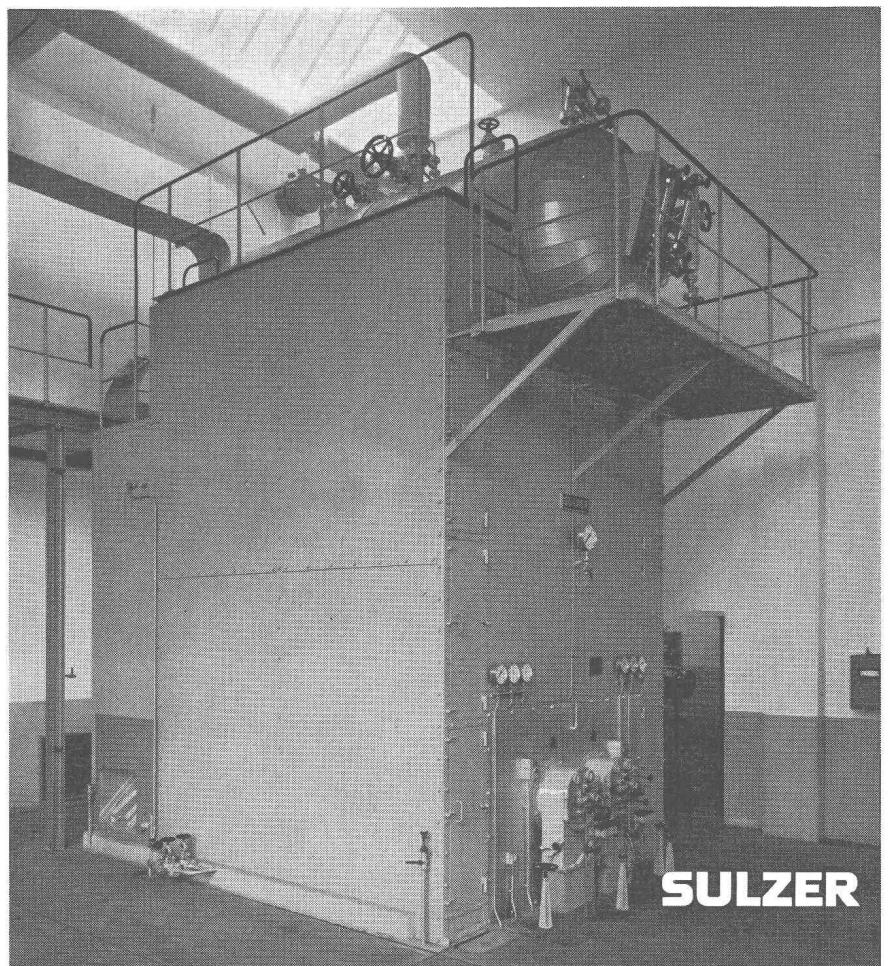
depuis 1841

Nous trouvons pour chaque problème d'approvisionnement en vapeur et en eau surchauffée une solution

simple, économique et sûre en service

Demandez des conseils sans engagement ainsi que des prospectus à

Sulzer Frères, Société Anonyme, Winterthur, Suisse



Chaudière à rayonnement Sulzer, type C, de 13 kg / cm² et 3,2 millions Kcal/h, équipée de 2 brûleurs à mazout, dans un atelier de chemin de fer.

Ventilation et climatisation

Le développement rapide des installations de ventilation et de climatisation, durant ces dernières années, témoigne de l'importance toujours plus grande que la société accorde aux questions d'hygiène et de confort.

Il a été possible de créer une ambiance favorable dans les bureaux, cuisines et fabriques, et d'obtenir de ce fait un meilleur rendement du travail tout en diminuant le taux des maladies. D'autre part les parois intérieures des immeubles se maintiennent plus longtemps en bon état. Les installations modernes doivent posséder un fonctionnement silencieux et automatique. La disposition des appareils, gaines, grilles et anémostat est à prévoir de façon à s'harmoniser avec l'agencement des locaux.

La Maison Paul Wirz, avec plus de 25 ans d'expérience, compte d'innombrables installations dans toute la Suisse. Ses ingénieurs sont à disposition pour tous devis et études gratuits. La fabrication des appareils de ventilation et climatisation dans nos ateliers de Berne est faite avec un système rationnel permettant des prix intéressants.



Nouvelle usine, Stauffacherstrasse 64, Berne



Nouveau Buffet CFF, Gare de Sion



BERNE

Stockerenweg 6, téléphone (031) 8 97 97

LAUSANNE

Croix-Rouges 2, téléphone (021) 23 30 96

Programme de fabrication :

- Ventilateurs
- Aéro-chauffeurs
- Séchoirs
- Cabines pour peinture au pistolet
- Aspirateurs à poussière pour industrie
- Appareils de climatisation

Programme d'installation :

- Ventilation
- Chauffage à l'air chaud
- Dépoussiérage
- Absorption de buée
- Climatisation
- Séchage
- Transport pneumatique
- Ventilation d'abris

PAUL WIRZ, Lausanne, Croix-Rouges 2 ; Berne, Stockerenweg 6
Maison fondée en 1934, spécialisée dans les branches de la ventilation, climatisation, chauffage à air chaud, dépoussiérage, transport de copeaux, transports pneumatiques, séchage, ventilation des abris PA.

Nos ateliers sont équipés des machines les plus modernes et nous construisons, selon nos brevets de fabrication, ventilateurs, appareils de conditionnement d'air, aéro-chauffeurs, filtres, séchoirs, canaux en tôle ainsi que tout autre matériel nécessaire aux installations aéro-techniques.

Nos ingénieurs et techniciens sont à la disposition de la clientèle, sans aucun engagement, pour tous projets et devis. L'expérience acquise depuis 30 ans nous permet de garantir des travaux donnant entière satisfaction tant au point de vue du fonctionnement que du matériel.

Toute la technique du confort thermique

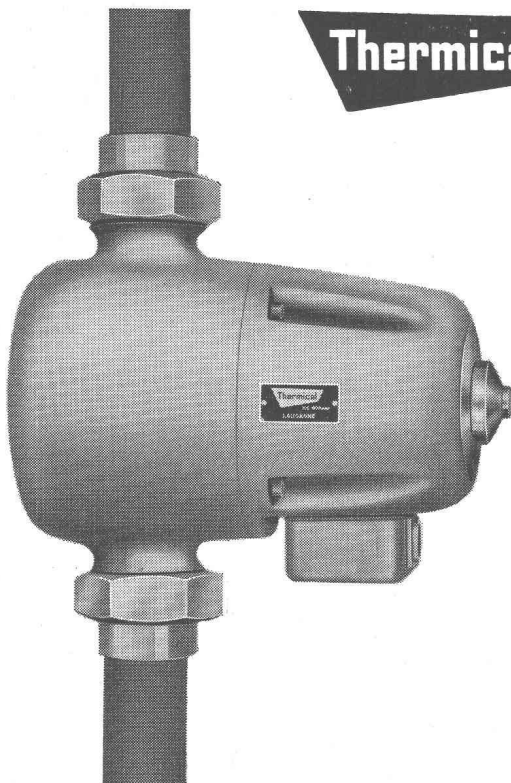


Grands Magasins « Innovation » à Brigue Distribution d'air climatisé par le plafond

CALORIE

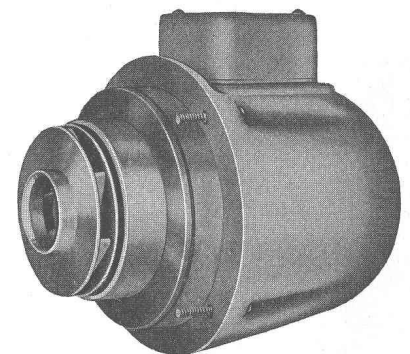
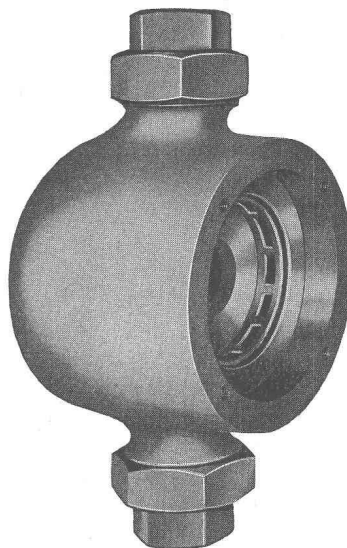
GENÈVE / LAUSANNE / NEUCHATEL

La Chaux-de-Fonds / St-Imier / Fribourg / Sion



Thermical

Le circulateur sans presse étoupe avec glissière de fermeture automatique...



... permet le démontage du bloc moteur-turbine sans vidange de l'eau du chauffage

Thermical

Ed. Wittwer 8, av. Montelly, Lausanne, Tél. 021/25 57 17



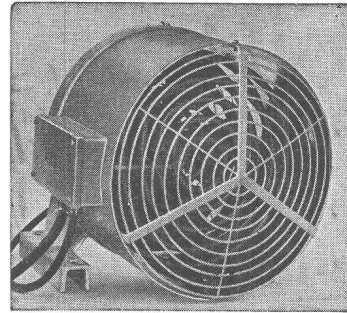
Ventilation de cuisines
de toutes importances

J. MONOD - PRILLY

chauffages et ventilation
tous systèmes

Bureaux & ateliers
Ch. de la Confrérie

Tél. 24 83 24



LES RÉSISTANCES BLINDÉES

PYROR

VOUS AIDERONT A RÉSOUDRE
tous vos problèmes de chauffage

PYROR S. A., GENÈVE

28, RUE DES USINES

Tél. (022) 42 38 00

Une vanne élégante et pratique !

Réglage extrêmement simple grâce au cylindre accessible de l'extérieur. Aucun organe à dévisser. Passage pour l'air évitant la formation de bulles qui entravent la circulation de l'eau. Volant renforcé, d'une ligne inédite et élégante. Etanchéité absolue. **KUGLORING**, la vanne de chauffage qui, installée, n'exige plus aucune surveillance. Un produit de qualité KUGLER.

KUGLER FONDERIE & ROBINETTERIE S. A. - GENÈVE - LA JONCTION
ZÜRICH, NEUMÜHLEQUAI 32-34



Stations-service en Suisse romande :

Lausanne
Genève
Neuchâtel
La Chaux-de-Fonds
Tramelan

Delémont
Fribourg
Aigle
Viège

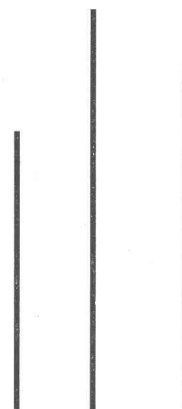
W. Oertli ing., S. A.
1, place du Vallon

Lausanne
Tél. (021) 22 55 17



Rue Centrale 5
LAUSANNE
Tél. 021/22 23 76

Ventilation
Climatisation
Air conditionné



ZINGUERIE

DE

RENENS S. A.

Les installations modernes de

ZINGAGE A CHAUD

et de

ZINGAGE BRILLANT

permettent de résoudre la grande partie
des problèmes de protection contre la
rouille des constructions métalliques

T É L É P H O N E (021) 24 93 33