

**Zeitschrift:** Bulletin technique de la Suisse romande  
**Band:** 87 (1961)  
**Heft:** 15

## Werbung

### Nutzungsbedingungen

Die ETH-Bibliothek ist die Anbieterin der digitalisierten Zeitschriften. Sie besitzt keine Urheberrechte an den Zeitschriften und ist nicht verantwortlich für deren Inhalte. Die Rechte liegen in der Regel bei den Herausgebern beziehungsweise den externen Rechteinhabern. [Siehe Rechtliche Hinweise.](#)

### Conditions d'utilisation

L'ETH Library est le fournisseur des revues numérisées. Elle ne détient aucun droit d'auteur sur les revues et n'est pas responsable de leur contenu. En règle générale, les droits sont détenus par les éditeurs ou les détenteurs de droits externes. [Voir Informations légales.](#)

### Terms of use

The ETH Library is the provider of the digitised journals. It does not own any copyrights to the journals and is not responsible for their content. The rights usually lie with the publishers or the external rights holders. [See Legal notice.](#)

**Download PDF:** 02.02.2025

**ETH-Bibliothek Zürich, E-Periodica, <https://www.e-periodica.ch>**



tankbau otto schneider zürich

Bureau de Lausanne : Urs-H. FEER, ing. dipl. EPF,  
12, chemin des Mésanges, tél. (021) 28 21 49

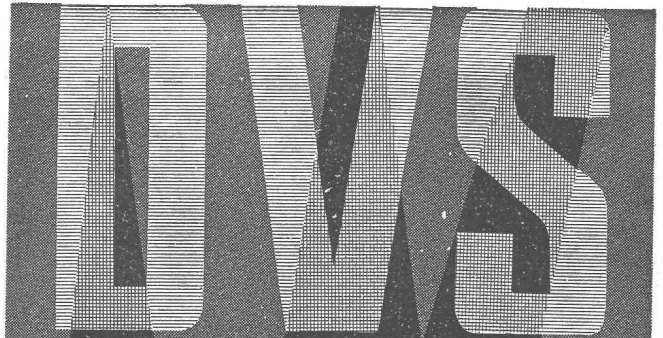
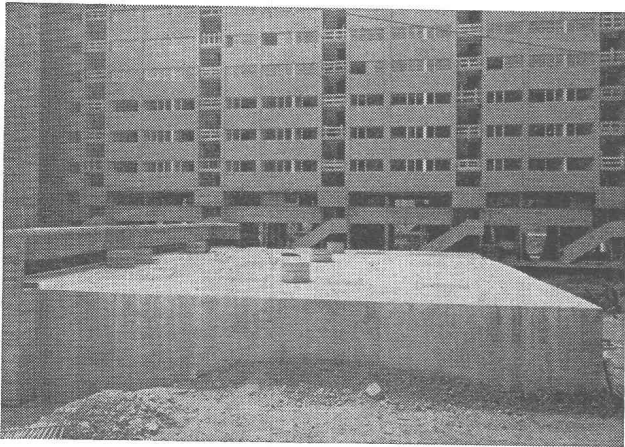
Pour le stockage du mazout et des huiles Diesel, installez des

## CITERNES EN BÉTON ARMÉ

SYSTÈME SCHNEIDER

Elles sont économiques et ne nécessitent aucun entretien. Pas de rouille, pas de problèmes de transport et de mise en place, conservation illimitée. Toutes formes, toutes capacités. Revêtement spécial éprouvé depuis 35 ans. Demandez nos catalogues et la visite de notre ingénieur.

Tours de Carouge/Genève, citernes Schneider, capacité totale de 1 million de litres



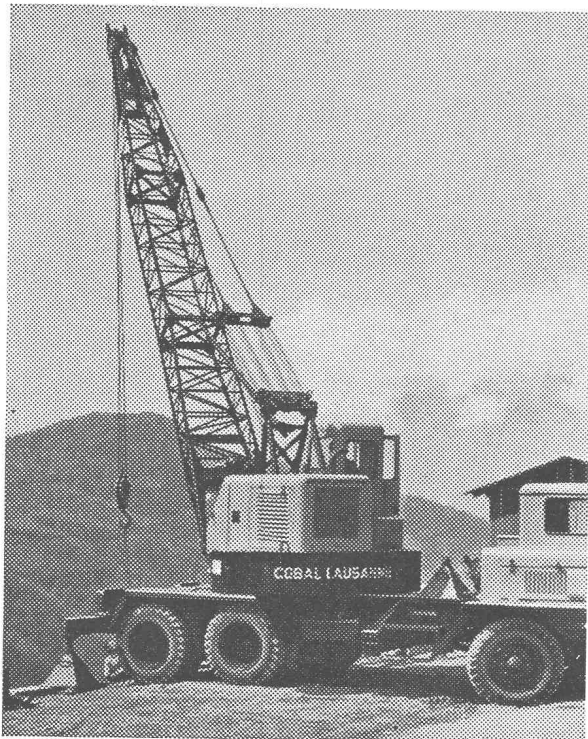
## Soudage et Découpage

Essen 1961  
3 - 10 Septembre



La plus grande exposition du monde  
pour la technique de la soudure

Informations: Fachschau Schweißen und Schneiden • Essen • Gruga



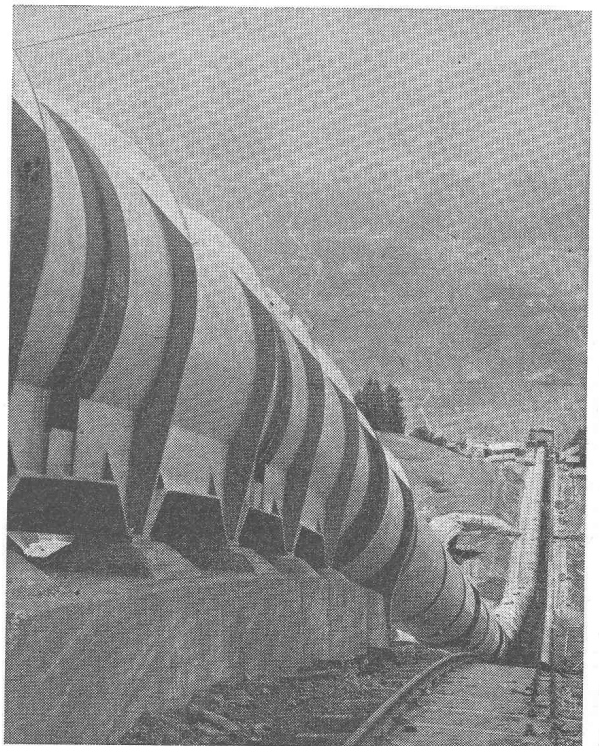
Camion grue de grande puissance à disposition  
de toutes entreprises

Coop. des Ouvriers du Bâtiment  
**COBAL**  
LAUSANNE

Beaulieu 11

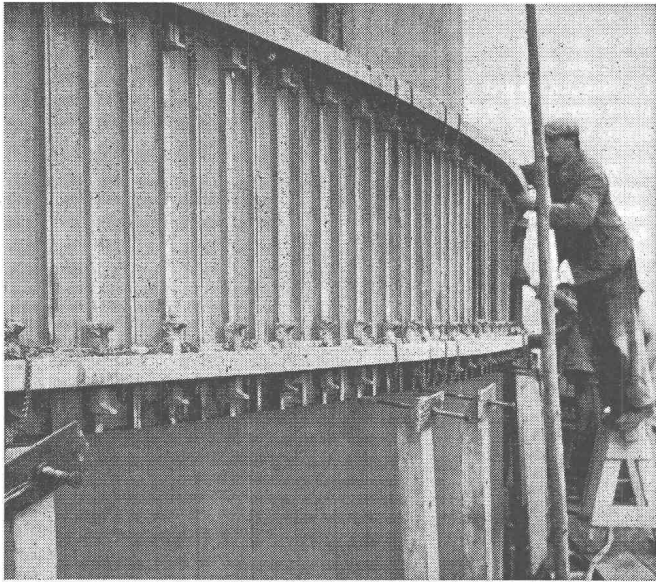
Tél. 24 28 24

## GIOVANOLA



Conduite forcée en plein air de Nendaz  
de la Grande Dixence S. A., en montage. — Diamètre 3150 mm.  
Pression maximum d'essai en atelier 84 atm.

GIOVANOLA FRÈRES S. A., MONTHEY



Projet et fabrication de

## Coffrage en métal léger

pour silos, tours, bassins etc., dans le domaine industriel, dans l'agriculture et dans l'urbanisme.  
Principe de construction couchis/cintre avec clavette coulissante breveté en Suisse et à l'étranger.

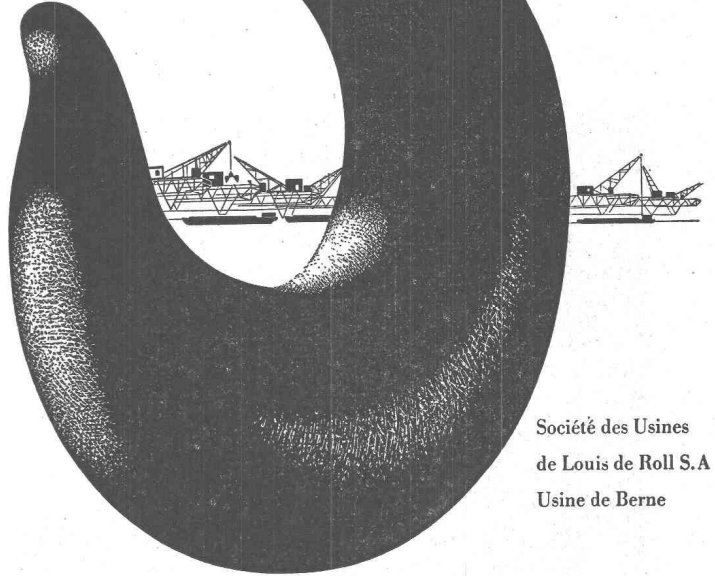
**Alb. Aeberli** Zurich 38

Albisstrasse 62

Telephon (051) 45 13 28

**DE ROLL**

Grues et installations de manutention pour tout usage



Société des Usines de Louis de Roll S.A  
Usine de Berne

**IFANGER** Outils de coupe de grand rendement

Fabrique d'outils de précision  
**ED. IFANGER USTER**

# Ernst URINOIRS

- PROCÉDÉ DE DÉSINFECTION A SEC
- NETTOYAGE FACILE ET SIMPLE
- ABSOLUMENT INODORE

**F. ERNST, ING. AG. ZÜRICH**

Wes.str. 50/52 Telefon (051) 33 60 66

Les plus **RECOMMANDÉS**  
Les plus **RENOMMÉS**  
Les plus **ÉPROUVÉS**

Pour les **COMMUNES**  
Pour les **USINES**  
Pour les **RESTAURANTS**

*Adaptation facile à n'importe quelle situation*

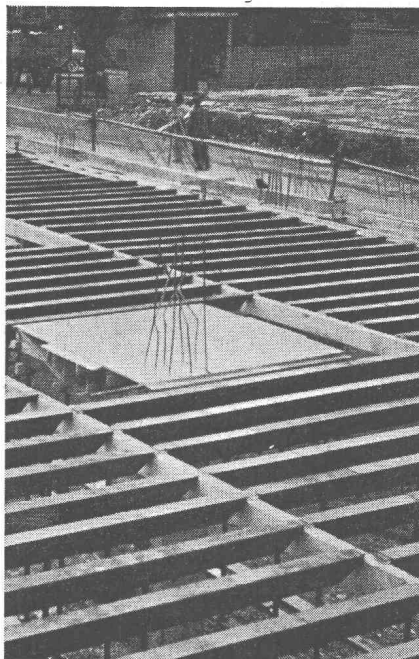
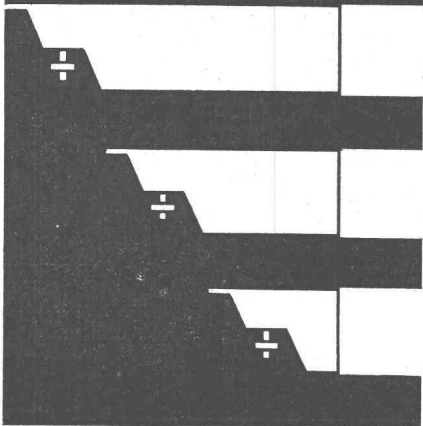
# Les Ateliers de Constructions Métalliques et Mécaniques



**Stephan S.A. Fribourg**

ont construit le réservoir à mazout  
de 3200 m<sup>3</sup> de l'Usine thermique  
de la Maigrage des E. E. F.

Poutrelle-  
téléscopique-  
ACROW



Pour coffrage  
de dalles  
tout à fait plane  
Langues d'appui  
rétractables  
Dessus très large  
Réglage facile  
Robuste

**ACROW**  
CONSTRUIT S.A.

ACROW  
Construit SA Lyss  
Tél. 032 85405-06

## COMPTOIR DU CAOUTCHOUC

LAUSANNE

**A. BOVEY S.A.** Succursale : Sion

16, Caroline - Tél. (021) 232148/49

Condémines/Rte Lausanne Tél. (027) 22485



- Tuyaux air comprimé **ATOMIC** - Armatures
- Tuyaux caoutchouc pour tous usages
- Vêtements imperméables, bottes, gants, casques
- Courroies et rubans transporteurs
- Vulcanisation et entretien des rubans transporteurs

# *compriband*

pour chaque joint

Représentation générale **ROGER FREY, Ing. dipl.**

Zurich 2 Beethovenstrasse 47  
Tél. 051/233364

# Transporteurs à ruban

Mouvement régulier et sans accroc. Méthode de transport la plus rationnelle et moderne



Transporteur à ruban installé dans une carrière et muni d'un chariot de déversement qui permet d'entasser les différentes composantes à l'endroit voulu de part et d'autre du ruban.

Le choix des dimensions d'un transporteur à ruban à poste fixe demande une connaissance approfondie de la question et une étude serrée des conditions d'emploi. AMMANN vous offre toute garantie sur ce point avec les riches expériences que depuis des dizaines d'années il s'est acquises en livrant de nombreuses installations grandes et petites. Confiez-nous l'étude de vos problèmes de transport mécanique de matériaux: AMMANN trouvera pour vous la solution la meilleure.

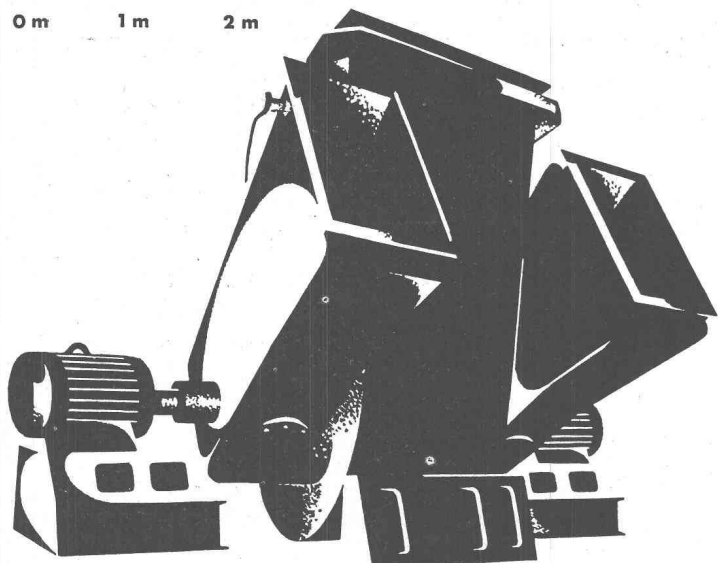
# U. AMMANN

Atelier de Construction S. A. - Téléphone 063/22702 - Langenthal

## SULZER

### Ventilateurs Sulzer pour tous usages

0 m      1 m      2 m



**Pour: Évacuation de buées, Installations d'aération, Chauffages, Séchoirs, Humidification d'air, Installations frigorifiques**  
**Pour soufflage sous grille ou installations de tirage induit, etc.**  
**Pour ventilation de galeries, tunnels, mines, etc.**  
**Pour soufflage de cubilots, feux de forge, gazogènes, brûleurs à gaz ou à mazout, fours à creuset, etc.**

**Toutes grandeurs fabriquées en série, livrables du stock.**

**Ventilateur de tirage induit pour une installation de chaudières,  
Q = 70 m<sup>3</sup>/s ; p = 278 mm eau**

**Sulzer Frères, Société Anonyme, Winterthur, Suisse  
Bureau de Lausanne; Section Machines  
50, av. de la Gare, Téléphone 23 41 69**

# DOCUMENTATION DU BATIMENT

CENTRE NATIONAL SUISSE / BIBLIOTHÈQUE NATIONALE SUISSE, BERNE

## 725.31 (494.241.1)

**Desponds, R.** : La nouvelle gare de Berne. (*Der neue Bahnhof Bern.*) Avec fig., Style 1 (1960), p. 55-59.

Objectif recherché : Amélioration de l'exploitation et de la capacité de la gare, ainsi que des installations destinées au public ; reconstruction des bâtiments représentatifs de l'importance d'une ville fédérale ; coordonner la fluidité du trafic autour de la gare ; érection des installations postales répondant aux nécessités actuelles, y compris une halle pour le service des cars postaux et d'un grand garage pour quelque 500 voitures sous la promenade des Grands-Remparts ; aménagement de l'entrée souterraine des chemins de fer Berne-Soleure et Berne-Worb, directement en gare afin de libérer la chaussée utilisée par ces lignes. Durée approximative des travaux : dix années.

Suisse, B.N.S., Berne, 1961, N° 124.

## 725.4 : 728.011.265 (494.451.1)

**Favarger, I.**, arch. : Bâtiment locatif et industriel « Bel-avenir » à Montelly près Lausanne. Avec fig., Style 1 (1960), p. 68-69.

Bâtiment construit au fond de la plateforme de la vallée du Flon, en bordure de la colline de Montelly. La différence de niveau de la parcelle est utilisée par deux étages de locaux industriels formant le soubassement de trois bâtiments locatifs contigus occupés sur cinq étages par 64 appartements de 1, 2, 3 et 4 pièces. Architecture aux lignes très souples, mise encore en valeur par le jeu des volumes secondaires : attique, groupe de balcons et cage d'escaliers.

Suisse, B.N.S., Berne, 1961, N° 125.

## 726.1 (494.241.1)

**Küenzi, W.**, arch. : Le centre paroissial de Bethléem à Berne. Avec fig., Style 4 (1960), p. 49-51.

Difficulté principale : édification d'un temple sur un terrain assez exigü, entouré de maisons hautes de 12 à 20 étages, écrasant ainsi le centre paroissial de leur volume. Esplanade d'accès isolée du voisinage par des plaques murales du type pergola. Le temple, qui peut accueillir 1000 personnes, par sa présentation transversale et sa forme conique, forme le centre de gravité de l'ensemble. Harmonie entre matériaux et architecture. Locaux annexes groupés à l'arrière. Campanile entièrement en béton brut de construction simple et large, strictement fonctionnelle. Maison paroissiale et presbytère situés de manière indépendante.

Suisse, B.N.S., Berne, 1961, N° 126.

## 728.2.011.266 (494.451.1)

**Meyrat, J.**, arch. : Immeubles locatifs de la rue du Lac à Renens. Avec fig., Style 3 (1960), p. 60-61.

Immeubles à loyers modestes. Réalisation fonctionnelle obtenue par le tracé de plan d'après un module formé d'un seul type d'appartements de trois pièces. Rez-de-chaussée, traité en centre commercial, construit sur piliers reposant sur un épais radier dans un sol mouvant. Système constructif : béton armé constitué de parpaings transversaux ; murs de façades non porteurs ; élévation sud constituée de briques à parement avec vitrages normalisés et préfabriqués.

Suisse, B.N.S., Berne, 1961, N° 127.

## 711-4.163 (494.541.1)

**Mamin, E. ; Vuilleumier, H.**, arch. : Aménagement des rives du lac près d'Ouchy. Avec fig., Style 1 (1960), p. 64-67.

L'aire à aménager est délimitée par le confin ouest du territoire communal, les alignements de la future artère Maladière-Denantou et la rive nord-est du promontoire du débarcadère. Certaines surfaces ont déjà reçu diverses affectations. Le projet tend à créer deux grandes zones, au nord celle d'habitations qui comprendra des constructions individuelles et des bâtiments locatifs, ainsi qu'une vaste zone de verdure où il est prévu diverses places de jeux et de sports. Difficultés non encore résolues : autoroute qui partage la zone en deux parties ; la station d'épuration pouvant être gênante pour les unités d'habitations et le port marchand dont la situation n'est pas favorable.

Suisse, B.N.S., Berne, 1961, N° 128.

## 728.28

**Müller, M. D.**, arch. : La maison-tour, un aspect de l'architecture moderne. Avec fig., Style 4 (1960), p. 61-65.

Si l'on considère le problème dans son ensemble, on ne peut édifier n'importe où une maison-tour, simplement pour gagner de la place. La présence d'une construction de ce genre influe sur la densité des habitants à l'hectare qui ne peut dépasser certains chiffres sans créer des conditions contraires à l'hygiène. De plus, un tel bâtiment porte ombre sur ses voisins et il signifie une concentration considérable de véhicules à moteur. Avant de réaliser un projet de ce genre, il convient de pousser des études complètes sur une foule de questions qui ne peuvent être éludées.

Suisse, B.N.S. Berne, 1961, N° 129.

## 728.98 (494.451.1)

**Ramelet, R.**, arch. : L'orangerie du nouvel établissement horticole de la ville de Lausanne. Avec fig., Style 4 (1960), p. 55-60.

Le nouvel établissement horticole comprend un complexe de serres et de bâtiments traités dans un style aux lignes tranquilles, accusées par du béton apparent et des parements de briques rouges. L'orangerie elle-même couvre une surface de 400 m<sup>2</sup> environ par une construction vitrée au maximum, assurant la meilleure pénétration de la lumière du matin et du soir. Elle limite aussi l'insolation intérieure pendant le milieu de la journée. Afin de résoudre ce problème, la couverture a été prévue par une coque autoportante, dont le poids est transmis au sol par le nombre minimum des points d'appuis.

Suisse, B.N.S., Berne, 1961, N° 130.

## 656.1 : 388.1

**Müller, M. D.**, arch. : La ville contemporaine devant la circulation automobile. Avec fig., Style 1 (1960), p. 43-49.

Préoccupation centrale des habitants des villes : problème posé par la circulation automobile. Solutions immédiates à résoudre : 1. élimination des accidents de personnes ayant pour objet les imperfections techniques ; 2. pollution de l'air ; 3. Production anormale de bruits ; 4. Pertes de temps découlant des embouteillages des voies publiques ; 5. enlaidissement progressif des villes en raison de l'encombrement des rues, places et promenades. Autoroute urbaine, possibilité efficace permettant de réaliser des liaisons rapides tout en sauvegardant la ville d'une désintégration du complexe urbain.

Suisse, B.N.S., Berne, 1961, N° 131.

## 711-4.163 (494.451.1)

**Pilet, A.**, arch. : Aménagement du Centre-Prilly. Avec fig., Style 1 (1960), p. 60-63.

Le centre de Prilly se situe sur deux axes de grande circulation, l'un étant Lausanne-Vallorbe, l'autre reliant la région supérieure du nord-ouest de l'agglomération lausannoise au quartier industriel de Malley. L'importance du trafic routier sur ces artères conduit à adopter une solution sur deux niveaux, des voies de raccordement étant prévues pour les relier. Le projet paraît inspiré de conceptions judicieuses et donne l'exemple d'un plan d'ensemble bien réfléchi. Il est harmonieux et en même temps constamment soucieux d'efficacité.

Suisse, B.N.S., Berne, 1961, N° 132.

## 727.71 (747)

**Wright, F. L.**, arch. : Le musée Salomon R. Guggenheim à New York. Avec fig., Style 1 (1960), p. 50-54.

Fidèle à sa tradition d'indépendance, l'architecte a voulu construire un musée qui sortait des chemins battus et qui eût un aspect véritablement révolutionnaire. Le non-conformisme est souvent générateur de découvertes et, en s'attaquant au problème d'ensemble, Wright est tout simplement parti de l'œuvre que ce musée devait abriter et a cherché à l'atteindre en construisant à l'intérieur d'une muraille en forme de cône tronqué inversé, une rampe continue de 500 m de longueur sur une pente de 3 % à l'assaut d'un dôme de verre.

Suisse, B.N.S. Berne, 1961, N° 133.

IMPRIMERIE

# LA CONCORDE

TYPO \* OFFSET

RELIURES A ANNEAUX

WIRO - MULTO - FLEXO



Terreaux 29-31

LAUSANNE

Tél. 23 92 95

**DUPUIS & C<sup>IE</sup>**  
*photogravure*  
**CLICHÉS DESSINS PHOTOS**  
Lausanne Cheneau-de-Bourg 3 Tél. 23 39 23

**BREVETS D'INVENTION**  
MARQUES - MODÈLES - EXPERTISES  
TRADUCTIONS

## EDMOND LAUBER

Ingénieur diplômé de l'Ecole Polytechnique Fédérale

Ancien ingénieur chef-constructeur de la  
Société Alsacienne de Constructions Mécaniques, à Belfort

Ex-professeur au Technicum du Locle

Membre de la Société Suisse de Chronométrie  
et de la Société Chronométrique de France

**RENDEZ-VOUS SUR PLACE**

2, rue de l'Ecole-de-Chimie GENÈVE Tél. (022) 25 31 88



Isolation  
de réservoirs  
« WABERIT »

20 ans d'expérience

## STRASSENBAUMATERIAL AG. - BERNE

Wankdorffeldstrasse 70, tél. (031) 8 31 34

Le contrôle de l'enduit « Waberit » par notre examinateur  
patenté assure une isolation absolument imperméable.  
Isolation sur place de construction.

Nous tenons volontiers à votre disposition références, échan-  
tillons et offres. EMPA contr. 29853-1 du 4. 10. 1955.



L'escalier  
mobile breveté

## «SIEBER»

LUCERNE

Brunnhalde Tél. 041 / 2 04 56

REPRÉSENTANT:

R. SCHÜPBACH, maître charp.

RENENS Tél. 021 24 80 78

Ateliers Maurice Reymond S.A.  
Photogreveurs à Lausanne  
19, avenue Vinet Tél. 24 69 61



## La BANQUE CANTONALE VAUDOISE

met ses services à la disposition de MM. les entrepreneurs, artisans et commerçants

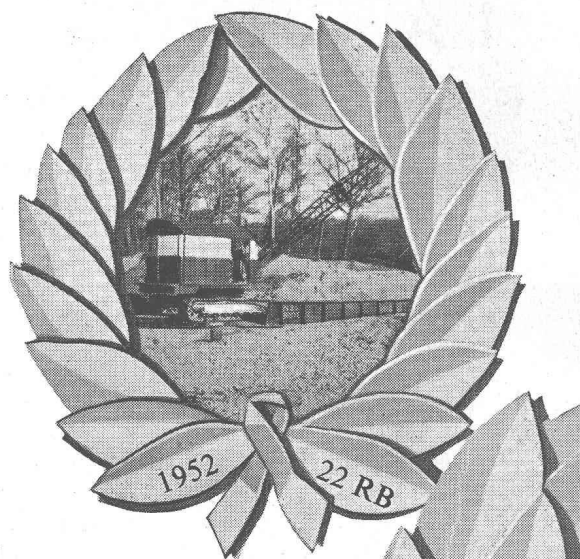
**40 AGENCES ET BUREAUX**

**BREVETS d'INVENTION**

*la plus ancienne maison de Suisse :*

**Dériaz, Kirker & C<sup>ie</sup>**

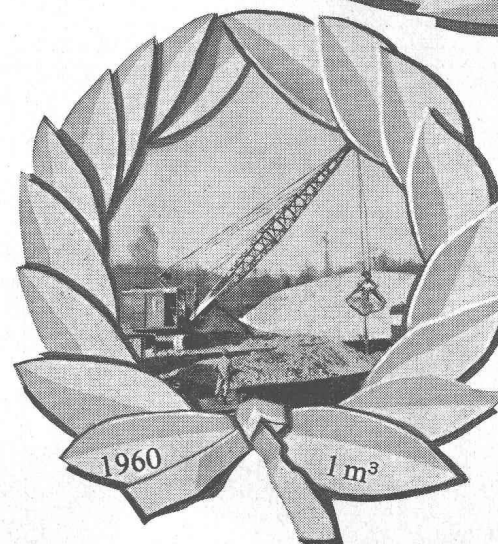
Genève  
14 rue du Mont-Blanc



## Ruston-Bucyrus succès et satisfaction

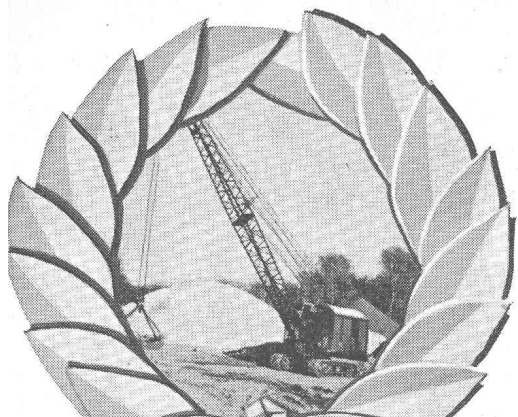
Messieurs Bühler + Otter emploient 40 ouvriers et utilisent entre autres 7 excavateurs RUSTON-BUCYRUS. Monsieur Bühler qui a conduit en son temps lui-même des pelles, s'exprime ainsi: «Je connais bien les pelles mécaniques. Ce que j'apprécie particulièrement des RB c'est qu'elles sont toujours prêtes au travail. Que la machine soit restée au repos une nuit, une semaine ou un mois, une pression sur le démarreur et le moteur tourne. Les excavateurs RB sont si simples de construction que chaque conducteur fait les travaux d'entretien lui-même. Si une fois, quelque chose dépasse ses possibilités, il sait qu'il peut compter sur le service Aebi».

Bühler + Otter ne sont pas les seuls amis de RB. Il y a d'autres entrepreneurs qui, dans le courant des années, ont acheté successivement plus de 10 machines. Tous sont du même avis: les pelles RB font rentrer rapidement leur argent.



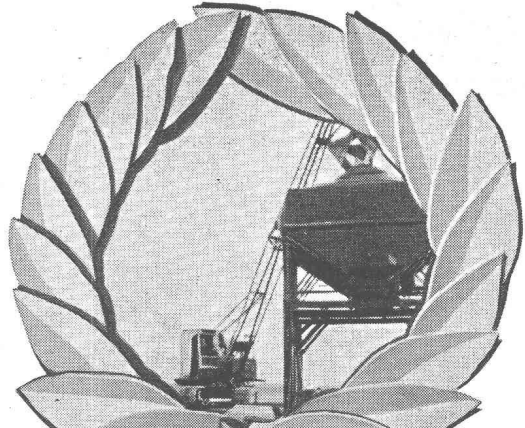
**Robert Aebi<sup>SA</sup> Lausanne 2**  
Lausanne-Renens (près Francillon) Tél. 021/25 62 12





1954

19 RB

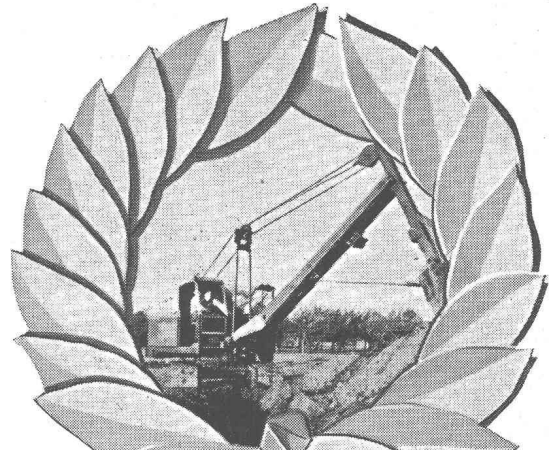


1957

22 RB

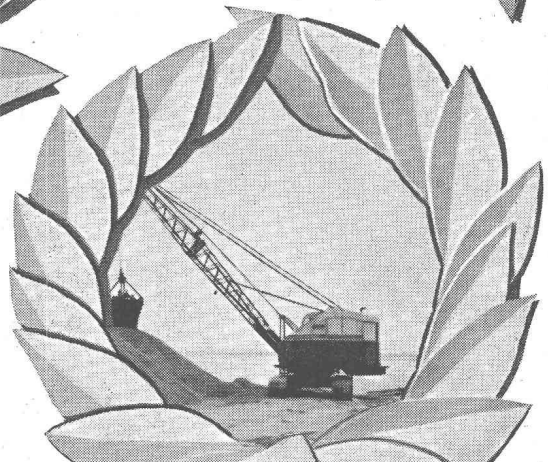


1957



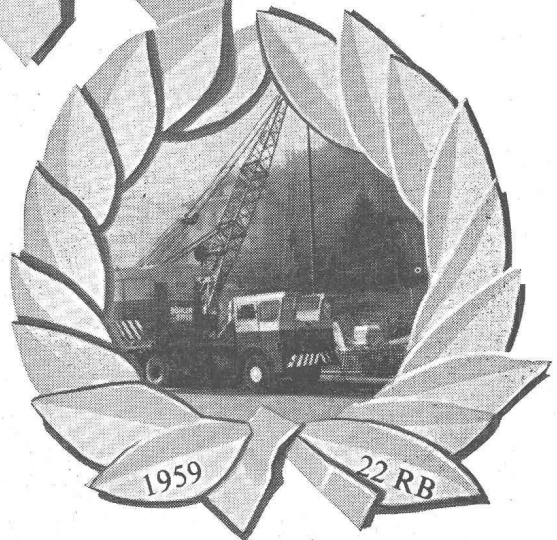
1957

22 RB



1957

22 RB



1959

22 RB

# DOCUMENTATION DU BATIMENT

## CENTRE NATIONAL SUISSE / BIBLIOTHÈQUE NATIONALE SUISSE, BERNE

711.4 (494.452.2)

**Jeanneret, P.** : Deuxième ville du canton, Yverdon se développe à un rythme rapide. Avec fig., J. construction Suisse romande 35 (1961) 2, p. 98-102.

Extension de la cité, carrefour routier et fluvial, travaux d'édibilité, épuration des eaux, logements et écoles, emplacements de sports, aménagement de la Place d'Armes, le futur quartier de Cheminez-Dessous, groupe scolaire des Quatre-Marronniers.

Suisse, B.N.S., Berne, 1961, N° 134.

69.022.2 : 69.002.2

**Perrin, H.** : Murs de soutènement préfabriqués. Avec fig., J. construction Suisse romande 35 (1961) 1, p. 31-32.

Les murs de soutènement sont généralement conçus comme des murs-poids résistants à la poussée des terres. Le principe des murs préfabriqués, appelés aussi murs-silos, est simplement de contenir une masse de terre suffisante pour résister à cette poussée. Avantages de ces types de murs : flexibilité permettant de les utiliser sur des sols à faible capacité portante ; drainage simplifié, montage avec un minimum d'équipement ; mise en place rapide ; démontage facile.

Suisse, B.N.S., Berne, 1961, N° 135.

725.215 (494.315)

**Adorni, D.**, arch. : Grands magasins Oscar Weber S.A., Arbon. (*Warenhaus der Oskar Weber A.G. in Arbon.*) Avec fig., Werk 47 (1960) 7, p. 244-246.

Construction en acier comportant un rez-de-chaussée (rayons de vente, buffet, etc.) et un étage réservé également pour la vente, ainsi que les bureaux. Liaison par un escalier roulant. La cave comprend des entrepôts, le chauffage et les locaux pour la décoration. En raison du terrain peu stable, fondations sur radiers.

Suisse, B.N.S., Berne, 1961, N° 136.

728.84 (494.246)

**Anderegg, E. E.**, arch. : Maison d'habitation dans l'Oberland bernois. (*Wohnhaus in Berner Oberland.*) Avec fig., Werk 47 (1960) 12, p. 438-439.

Dans une région où la construction en bois est très développée, on est resté dans la tradition. Toutefois, réalisation d'une demeure moderne. Maximum d'adaptation au terrain et à l'harmonie du paysage.

Suisse, B.N.S., Berne, 1961, N° 137.

726.5 (494.632)

**Baur, H.**, arch. : Eglise de Saint-Nicolas à Birsfelden. (*Bruderklausenkirche in Birsfelden bei Basel.*) Avec fig., Werk 47 (1960) 6, p. 196-200.

On a cherché dans la construction de cette église à mettre l'accent sur le caractère collectif de la communauté des fidèles. La forme plastique est propre à souligner la différence avec l'entourage profane. Quant à l'intérieur, il marque l'unité voulue entre la partie où se tiennent les fidèles et celle où s'érige l'autel.

Suisse, B.N.S., Berne, 1961, N° 138.

728.84 (494.343)

**Behler, W.**, arch. : Maison de campagne à Stäfa. (*Landhaus am See in Stäfa.*) Avec fig., Werk 47 (1960) 12, p. 342-434.

Sur une parcelle réduite, maison de campagne pour six personnes. La situation au bord du lac entraînait de nombreuses restrictions réglementaires. Élément essentiel : living-room. Côté route, face aussi fermée que possible par un mur de protection. Côté lac, chaque pièce s'ouvre sur l'espace lacustre et les montagnes.

Suisse, B.N.S., Berne, 1961, N° 139.

726.5 (494.281.1)

**Brantschen, E.**, arch. : Eglise de Saint-Nicolas à Winkeln près de Saint-Gall. (*Bruderklausenkirche in Winkel-St. Gallen.*) Avec fig., Werk 47 (1960) 6, p. 201-207.

L'église est caractérisée par la synthèse de la conception de l'intérieur et celle de sa forme plastique externe. De plan strict et presque carré, elle est surmontée d'un plafond concave s'élevant au-dessus de l'autel et de l'entrée. Le toit bétonné est une solution heureuse où la technique s'est mise au service de l'évolution de l'architecture.

Suisse, B.N.S., Berne, 1961, N° 140.

725.4 : 659.072.22 (494.342)

**Brennenstuhl, R.**, arch. : Atelier d'un graphiste publicitaire à Gockhausen. (*Atelier eines Werbeberaters in Gockhausen.*) Avec fig., Werk 47 (1960) 5, p. 155-157.

Conception étroitement liée avec la nature et offrant un lieu de travail à 30 collaborateurs. Caractère hautement expressif. Construction essentiellement rythmée et fonctionnelle. Visibilité parfaite. Gros-œuvre avec lamelles de béton coffré.

Suisse, B.N.S., Berne, 1961, N° 141.

725.35 (494.221.6)

**Gantenbein, W.**, arch. : Entrepôt avec bureaux à Brugg. (*Lagerhaus mit Büros in Brugg.*) Avec fig., Werk 47 (1960) 7, p. 235-237.

Bâtiment réalisé pour un grossiste en papiers. Il s'agit en fait d'une adjonction à des locaux déjà existant. Formule plus économique et plus rationnelle que de disperser l'entreprise. Climatisation indispensable pour la conservation des marchandises.

Suisse, B.N.S., Berne, 1961, N° 142.

728.84 : 730 (494.55)

**Gisel, E.**, arch. : Atelier d'un sculpteur à Tegna, Centovalli. (*Atelierhaus eines Bildhauers in Tegna, Tessin.*) Avec fig., Werk 47 (1960) 5, p. 164-165.

Bâtiment en trois parties : un vestibule d'où l'on gagne l'atelier, au nord et l'habitation au sud. Ensemble volontairement rustique et imaginé de manière à pouvoir d'adapter facilement au rythme d'existence des usagers.

Suisse, B.N.S., Berne, 1961, N° 143.

725.822 (494.341)

**Gisel, E.**, arch. : Théâtre de la Hechtplatz à Zurich. (*Theater am Hechtplatz in Zürich.*) Avec fig., Werk 47 (1960) 9, p. 334.

Petite salle de 260 places installée dans une partie d'un ensemble de boutiques néo-classiques à colonnes, dont l'extérieur a été respecté dans la mesure du possible. Scène extensible en trois étages par avancement dans la salle. Scène et entrée maintenues au niveau de la rue, permettant un accès facile.

Suisse, B.N.S., Berne, 1961, N° 144.

728.37 (494.342)

**Neuenschwander, E.**, arch. : Maison familiale à Wittikon. (*Einfamilienhaus in Wittikon.*) Avec fig., Werk 47 (1960) 12, p. 423.

Fruit de l'entente entre le maître de l'ouvrage et l'architecte, cette construction placée à côté d'anciennes demeures paysannes, s'accorde avec celle-ci par le choix des matériaux des façades. Réalisation cependant moderne avec le bassin comme foyer.

Suisse, B.N.S., Berne, 1961, N° 145.