

**Zeitschrift:** Bulletin technique de la Suisse romande  
**Band:** 87 (1961)  
**Heft:** 18: Comptoir Suisse, Lausanne, 9-24 septembre 1961

## Werbung

### Nutzungsbedingungen

Die ETH-Bibliothek ist die Anbieterin der digitalisierten Zeitschriften. Sie besitzt keine Urheberrechte an den Zeitschriften und ist nicht verantwortlich für deren Inhalte. Die Rechte liegen in der Regel bei den Herausgebern beziehungsweise den externen Rechteinhabern. [Siehe Rechtliche Hinweise.](#)

### Conditions d'utilisation

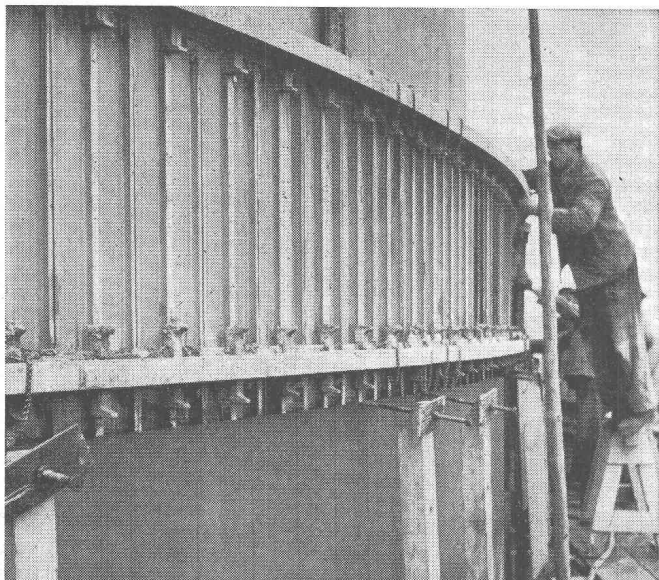
L'ETH Library est le fournisseur des revues numérisées. Elle ne détient aucun droit d'auteur sur les revues et n'est pas responsable de leur contenu. En règle générale, les droits sont détenus par les éditeurs ou les détenteurs de droits externes. [Voir Informations légales.](#)

### Terms of use

The ETH Library is the provider of the digitised journals. It does not own any copyrights to the journals and is not responsible for their content. The rights usually lie with the publishers or the external rights holders. [See Legal notice.](#)

**Download PDF:** 22.01.2025

**ETH-Bibliothek Zürich, E-Periodica, <https://www.e-periodica.ch>**



Projet et fabrication de

## Coffrage en métal léger

pour silos, tours, bassins etc., dans le domaine industriel, dans l'agriculture et dans l'urbanisme.

Principe de construction couchis/cintre avec clavette coulissante breveté en Suisse et à l'étranger.

Albisstrasse 62

Telephon (051) 45 13 28



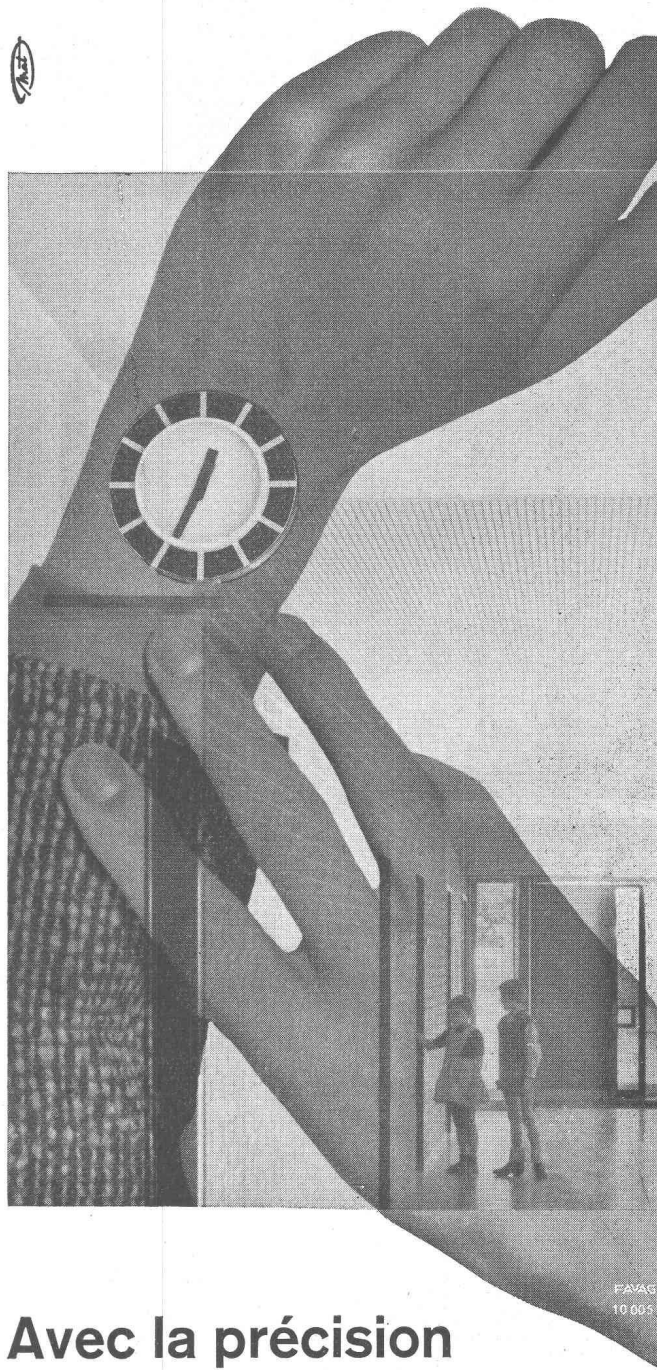
Walo Bertschinger SA.

Routes

Voies ferrées

Sols industriels

Génie Civil



FAVAG  
10 055

## Avec la précision du chronomètre... FAVAG donne l'heure

...dans les gares, aéroports, collèges, hôpitaux, bureaux, usines, etc. de maints pays des cinq continents, au moyen de ses remarquables horloges-mères et secondaires électriques.

Forte d'une expérience de cent années, FAVAG s'est acquise une renommée universelle dans ce domaine.

Ses ingénieurs sont à votre entière disposition pour vous conseiller dans le choix de votre installation horaire.

# FAVAG



## 100 ans

FAVAG S.A.  
Neuchâtel - Suisse

Vernis isolants Matériel isolant

Fils et câbles isolés

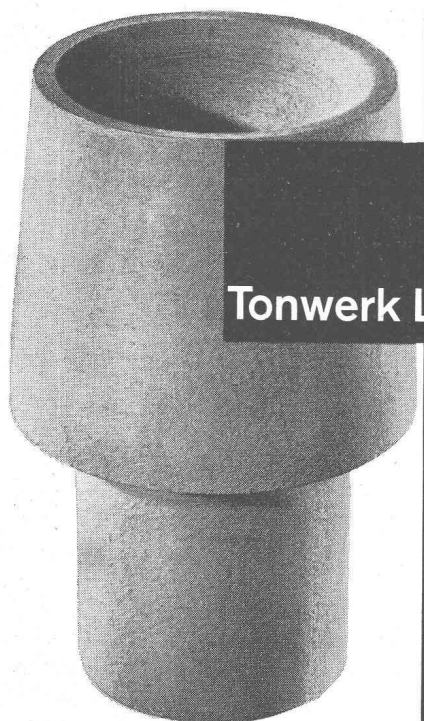
Stéatite - Produits céramiques

Pour tous les  
domaines de  
l'électro-  
technique

Tél. 061 80 14 21 Telex 62 479"

**ISOLA**

**FABRIQUE SUISSE D'ISOLANTS**  
BREITENBACH près Bâle



**Tonwerk Lausen AG**

Produits  
réfractaires

Brique trous  
de coulée  
en chamotte.

En outre nous  
recommandons  
nos briques  
pour hautes  
températures en  
Sillimanite  
Corindon  
Carbure de Silice

**TL**



tankbau otto schneider zürich

Bureau de Lausanne : Urs-H. FEER, ing. dipl. EPF,  
12, chemin des Mésanges, tél. (021) 28 21 49

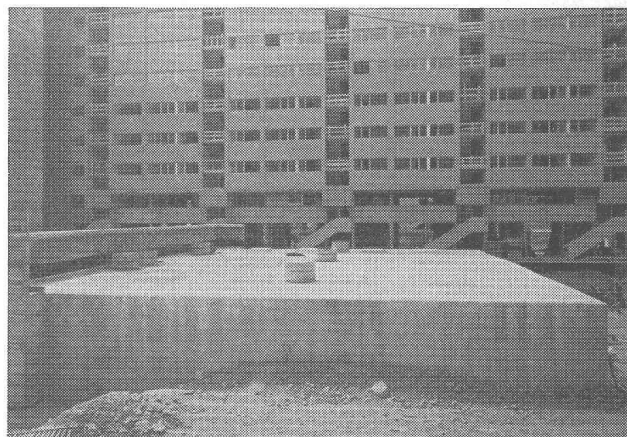
Pour le stockage du mazout et des huiles Diesel, installez des

## **CITERNES EN BÉTON ARMÉ**

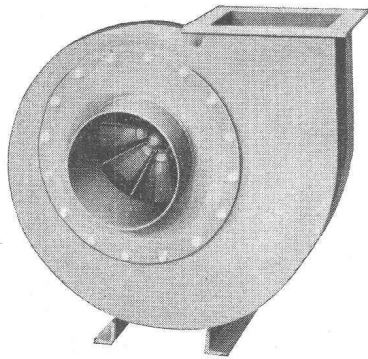
**SYSTÈME SCHNEIDER**

Elles sont économiques et ne nécessitent aucun entretien.  
Pas de rouille, pas de problèmes de transport et de mise  
en place, conservation illimitée. Toutes formes, toutes  
capacités. Revêtement spécial éprouvé depuis 35 ans.  
Demandez nos catalogues et la visite de notre ingénieur.

Tours de Carouge/Genève, citernes Schneider, capacité totale de  
**1 million de litres**



# Ventilateurs Meidinger en matières plastiques



Les ventilateurs Meidinger  
sont mondialement réputés

Depuis plus d'un demi-siècle, Meidinger construit des ventilateurs silencieux en métal. Sa grande expérience, combinée à l'application clairvoyante des derniers progrès, est à la base de ses réalisations dans les ventilateurs en matières plastiques. Qu'il s'agisse de PVC, PAHT, PPe ou de MÉTAL, Meidinger ne livre que des appareils de haute qualité, satisfaisant à toutes les exigences.

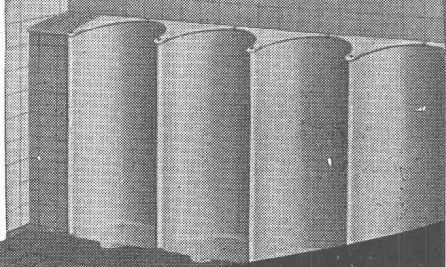


G. Meidinger & Cie.  
Maiengasse 12-20  
Bâle  
Téléphone 061-238870

661

## Ernst URINOIRS

- PROCÉDÉ DE DÉSINFECTION A SEC
- NETTOYAGE FACILE ET SIMPLE
- ABSOLUMENT INODORE



**F. ERNST, ING. AG. ZÜRICH**

Weststr. 50/52 Telefon (051) 33 60 66

Les plus **RECOMMANDÉS**  
Les plus **RENOMMÉS**  
Les plus **ÉPROUVÉS**

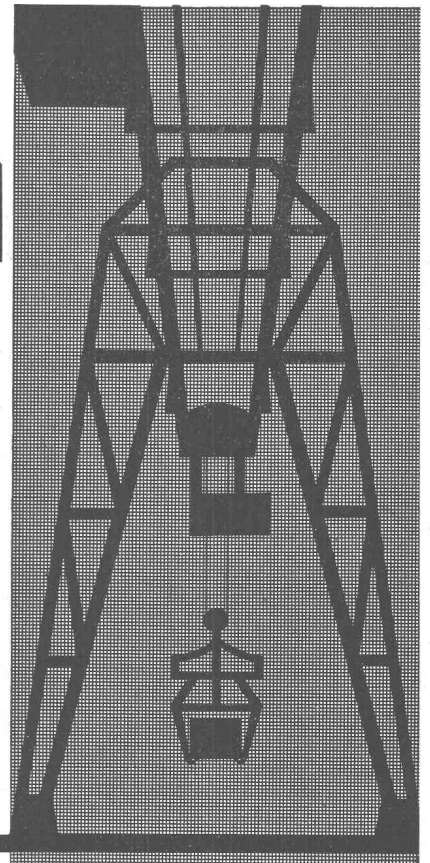
Pour les **COMMUNES**  
Pour les **USINES**  
Pour les **RESTAURANTS**

*Adaptation facile à n'importe quelle situation*



## Ponts-roulants

## Palans



Tel. (051) 525310

Fabrique d'Ascenseurs Schindler et de Ponts-roulants Uto SA, Zurich 48



### Tôles et bandes galvanisées

- qualité «lockformer» pour ventilation et climatisation
- qualité «douce» pour tous travaux de ferblanterie

### Tôles galvanisées ondulées

### Tôles fines

- laminées à chaud et à froid

Agent général :

## C. Muller-Hadorn

BERNE

Tél. (031) 2 97 33

# COMPTOIR DU CAOUTCHOUC

LAUSANNE

## A. BOVEY S.A. Succursale : Sion

16, Caroline - Tél. (021) 2321 48/49

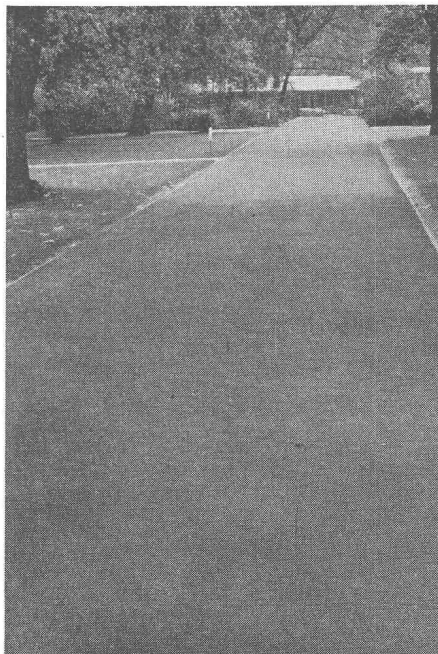
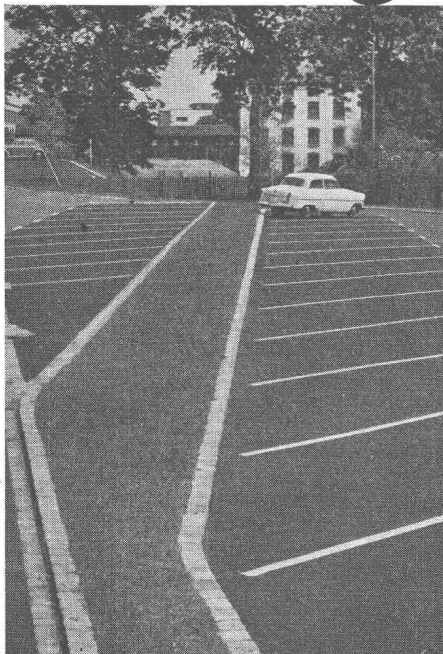
Condémines/Rte Lausanne Tél. (027) 224 85



- Tuyaux air comprimé **ATOMIC** - Armatures
- Tuyaux caoutchouc pour tous usages
- Vêtements imperméables, bottes, gants, casques
- Courroies et rubans transporteurs
- Vulcanisation et entretien des rubans transporteurs

# Stuag

routes et travaux d'aménagements



Trois exemples de travaux impeccables et soignés

exécutés par des spécialistes



Escalier métallique avec rampe en métal léger.

# ZWAHLEN & MAYR S. A.

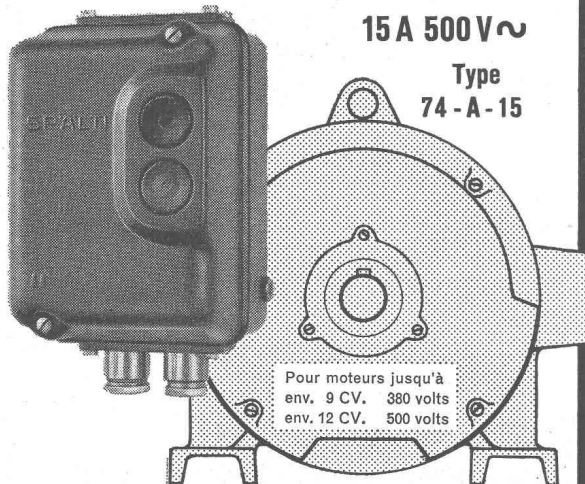
**constructions  
métalliques**

- ponts et charpentes
- menuiserie métallique
- chaudronnerie

**LAUSANNE**

## SPÄLTI

**INTERRUPTEUR DE PROTECTION  
POUR MOTEURS**



**15 A 500 V ~**

Type  
**74 - A - 15**

Pour moteurs jusqu'à  
env. 9 CV. 380 volts  
env. 12 CV. 500 volts

- **FORME ÉLEGANTE**
- **MONTAGE SIMPLE**
- **GRANDS BOUTONS - POUSSOIRS**
- **PLACE SPACIEUSE POUR LE RACCORDEMENT**

1012 F

**SPÄLTI FILS & CO., ZÜRICH - VEVEY**  
FABRIQUE DE MACHINES ET D'APPAREILS ÉLECTRIQUES

ZÜRICH  
Tél. (051) 42 16 06

VEVEY  
Tél. (021) 51 19 91 - 92

**Papier calque, héliographique,  
millimétré et logarithmique**

**ED. AERNI-LEUCH BERNE**

**BREVETS D'INVENTION**

MARQUES DE FABRIQUE — DESSINS — MODÈLES  
CONSULTATIONS — EXPERTISES

**ANDRÉ SCHOTT** INGÉNIEUR-  
CONSEIL

Bld. du Théâtre 5 GENÈVE

Tél. 25 03 98

## Notre exclusivité



### Carreaux Liège-Allu & Plastique

Dimensions : 10/10 - 15/15 - 11/11

16 coloris harmonieux

Se collent sur n'importe quel support

Isolant thermique, phonique, acoustique

Inaltérable

Poids : 1 kg au m<sup>2</sup>

### Nos revêtements de sols

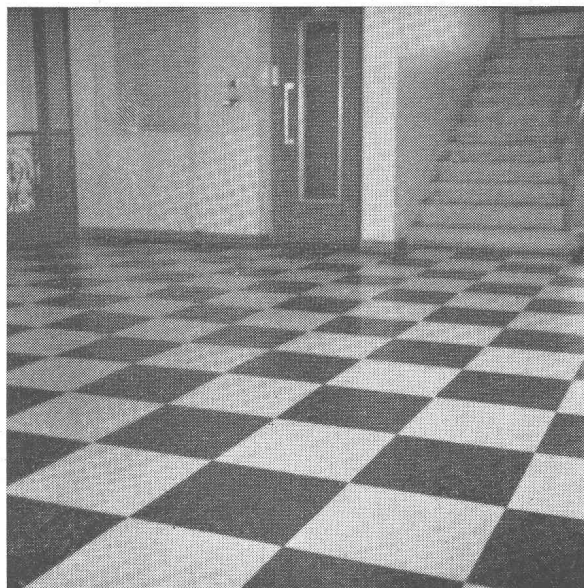
Parquets - Lino - Plastique

Dalles Vinyl - Amiante

Vitrification des parquets et des

sols plastiques

Prix très étudiés



# PRÉCONSTRUIRE

**Genève** : rue Petitot 2

Tél. 26 03 17

**Lausanne**

Tél. 32 32 57

**Vevey**

Général-Guisan 67

# DOCUMENTATION GÉNÉRALE

## Sciences pures

- BT 3319** 532.595  
*Ouverture ou fermeture brutale d'une vanne en aval d'une conduite.* T. HAYASHI et G. RANSFORD.  
Houille blanche, 15 (1960) 6, nov., p. 657-673, 11 fig.

Etude visant à mettre en évidence l'effet de la schématisation des pertes de charge dans des épures Bergeron par des diagrammes fictifs, l'exécution des épures de coup de bélier étant confiée à une machine à calculer électronique. Des solutions exactes à la limite (c'est-à-dire pour des pertes de charge uniformément réparties) ont été trouvées pour des fermetures ou des ouvertures rapides en aval de conduites très longues ou très élastiques, où les pertes de charge modifient profondément les phénomènes transitoires.

## Mécanique appliquée

- BT 3320** 621.436.052  
*Investigations concernant le processus d'échappement des moteurs Diesel à deux temps suralimentés.* G. GYSSLER.  
Rev. Brown Boveri, 47 (1960) 1-2, jan.-fév., p. 73-86, 13 fig.

Dans le cas du moteur Diesel à deux temps suralimenté, selon le système à impulsions de pression, la disposition des conduites d'échappement requiert une attention toute particulière. L'auteur montre comment on peut calculer l'influence de la forme des conduites sur l'énergie fournie par les gaz d'échappement à la turbine d'un turbo-compresseur. Il fait une comparaison entre les résultats de calculs et de mesures et commente l'utilisation des résultats fournis par le calcul.

## Electrotechnique

- BT 3321** 621.394.441  
*Nouveau système multiplex de transmission des informations.* M. SOUBIES-CAMY.  
Onde électrique, 40 (1960) 400-401, juill.-août, p. 525-542, 15 fig.

Description d'un matériel de conception nouvelle, destiné à la transmission cyclique d'informations binaires sur une voie télégraphique unique. Entièrement transistorisé, ce matériel permet la transmission successive, soit de 12 télémessures présentant une précision meilleure que 1 %, soit 12 groupes de 6 téléseñalisations d'ouverture ou de fermeture, soit encore de toute combinaison mixte des unes et des autres. Compte tenu des signaux utilisés pour les besoins de la synchronisation, la mise à jour des informations s'effectue toutes les deux secondes environ. Si l'on peut disposer d'une largeur de bande supérieure à 120 Hz, les cadences de transmission peuvent être accrues dans des proportions importantes.

## Génie

- BT 3322** 627.8.034 (65)  
*La sédimentation des barrages-réservoirs en Algérie et les moyens mis en œuvre pour préserver les capacités.* J. THÉVENIN.  
Ann. Inst. techn. Bât. Trav. publ., 13 (1960) 156, déc., Série : Travaux publics, n° 68. p. 1277-1304, 38 fig.

Ces barrages, spécialement destinés à l'agriculture, se dégradent rapidement par la sédimentation accélérée des cuvettes. Les sédiments se déposent dans la partie aval des cuvettes, où ils forment un lac de boue à surface horizontale comblant la tranche morte des retenues. Le vieillissement des retenues entraîne une diminution de la pente nécessaire à l'écoulement du débit en suspension. Par suite, les travaux et aménagements à prévoir dans les cuvettes envasées, en vue du soutirage des courants de densité, doivent tendre à recréer les conditions favorables qui existaient au moment de la mise en eau des réserves. Les méthodes de lutte contre la sédimentation sont préventives ou curatives ; mais aucun moyen de lutte ne possédant une efficacité totale, on doit toujours conjurer l'action partielle de plusieurs procédés.

## Chimie industrielle

- BT 3323** 665.72 : 547.313.2  
*Les appareils de concentration d'éthylène à basse température.* M. DUCOURANT.  
Techn. moderne, 52 (1960) 11, nov., p. 507-512, 5 fig.

Depuis la dernière guerre, le développement accéléré des applications des dérivés éthyliques a impliqué le fractionnement de mélanges gazeux de différentes provenances pour la production d'éthylène pur. L'auteur traite le cas d'une installation de traitement de mélanges éthyliques dérivées du gaz de four à coke, qui a permis la valorisation de l'éthylène contenu en faible quantité dans ce gaz par la production de styrène. Cette unité, de capacité relativement faible, assure essentiellement la production d'éthylène et d'éthane à haute pureté, la séparation propylène-propane n'ayant pas été envisagée. Après un exposé des bases du problème, l'auteur examine le procédé de séparation utilisé, la technologie de l'installation ainsi que l'appareillage d'automatisation et de contrôle.

# FOCUS

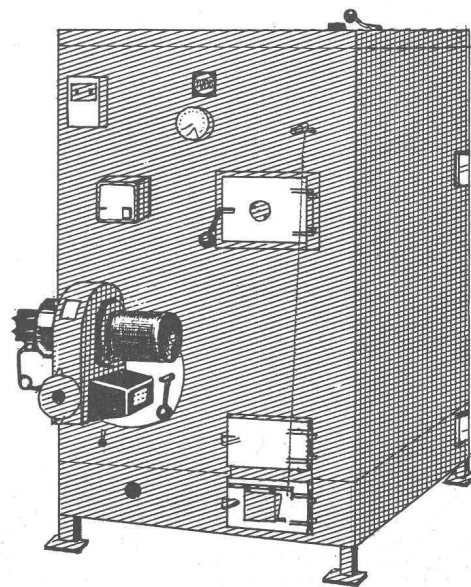
## LA CHAUDIÈRE SUÉDOISE POUR VILLAS

Sa qualité suédoise proverbiale, sa perfection technique et sa forme séduisante, font de la chaudière FOCUS la chaudière en acier la plus remarquable.  
Ses avantages sautent aux yeux :

- livrable immédiatement
- prix avantageux
- peut être alimentée avec  
du mazout  
du charbon  
du bois  
des déchets

et produire toujours une grande quantité d'eau chaude

- remplace un chauffe-eau (3 grands bains en 90 minutes)
- coût d'utilisation très bas
- garantie de 5 ans



## KOLB & GRIMM

Représentation générale des chaudières FOCUS.

BERNE — Effingerstrasse 59  
Tél. (031) 2 11 12

Il existe 4 modèles de chaudières FOCUS. Celui-ci, prévu pour les immeubles locatifs et les édifices publics, est le mod. 3. Il se monte suffisant pour une surface chauffante de 150 m<sup>2</sup>.



# DOCUMENTATION DU BATIMENT

CENTRE NATIONAL SUISSE / BIBLIOTHÈQUE NATIONALE SUISSE, BERNE

727.3 : 61 (494.451.1)

**Piccard, M.**, arch. : Ecole de médecine à Lausanne. Avec fig., Werk 47 (1960) 10, p. 356-357.

Installation pour 200 étudiants à proximité de l'institut de physiologie et du bloc opératoire de l'hôpital cantonal. Forme de « U », dont l'une des branches étant l'institut d'anatomie, l'autre l'institut d'histologie et d'embryologie, tandis que les locaux communs assurent la liaison. La vaste zone de silence a été obtenue en implantant le groupe au bord de la falaise et en construisant le grand auditoire en porte à faux.

Suisse, B.N.S., Berne, 1961, N° 146.

725.77 (494.341)

**Räber, H.**, arch. : Café City à Zurich. Avec fig., Werk 47 (1960) 7, p. 248-249.

Le local (100 m<sup>2</sup>) avait d'abord été prévu pour un magasin. Comportant cinq volumineuses colonnes, l'agencement fut difficile à traiter. Le café, également équipé pour cuisine rapide, compte 70 places. L'une des parois est ornée d'un relief polychrome en aluminium de Camille Graeser, œuvre d'art concret, réalisée, quant à la coloration, selon une technique nouvelle.

Suisse, B.N.S., Berne, 1961, N° 147.

727.5 (494.423)

**Steiger, R. ; Steiger, P.**, arch. : Les bâtiments du CERN, organisation européenne pour la recherche nucléaire, Meyrin. (*Die Bauten des CERN, Meyrin bei Genf.*) Avec fig., Werk 47 (1960) 10, p. 345-351.

L'ensemble est déterminé par la situation des deux accélérateurs géants, nécessitant de ménager une zone d'isolation. Le complexe comporte quatre zones bien déterminées : proton-synchrotron, cyclo-synchrotron, partie réservée aux laboratoires, section de physique, bibliothèque, ainsi que la centrale électrique. Réalisation architecturale réussie en dépit de cette multiplicité des fonctions.

Suisse, B.N.S., Berne, 1961, N° 148.

725.23 (494.451.4)

**Tschumi, J.**, arch. : Bâtiment administratif Nestlé à Vevey. Avec fig., Werk 47 (1960) 7, p. 231-234.

Grand concept en forme de Y dissymétrique comprenant cinq étages sur rez-de-chaussée pour les bureaux et un sixième pour le restaurant, salles à manger, hall, fumeurs et salles de conférence. Raisons fonctionnelles et d'orientation particulièrement étudiées. Les pignons en biais au bout des trois ailes du bâtiment comprennent chacun un grand voile de contreventement en béton accusant le parti architectural. Effet de colorations cherché dans l'opposition des différents matériaux. Cette réalisation est un pur témoin de l'utilisation de la matière.

Suisse, B.N.S., Berne, 1961, N° 149.

725.33 (494.322.5)

**Huber, W. J.**, arch. : Ateliers et entrepôts du service des travaux des C.F.F. près de Hägendorf. Avec fig., *Architecture, formes et fonctions* 7 (1960-61), p. 201-202.

Ateliers situés dans une région centrale à 7 km d'Olten. La disposition générale des bâtiments et leur distribution sont les suivantes : bâtiment d'administration, école pour le service de la voie, réfectoire, installations sociales, atelier des appareils de la voie, atelier de régénération, hall pour le nettoyage chimique du matériel, installations accessoires, etc. L'atelier des appareils de la voie est d'une dimension de 187 x 45 m. Ses sheds à voile cylindrique forment des cadres rigides avec des piliers intérieurs. Du point de vue architectural, aspect simple, léger et agréable à l'œil.

Suisse, B.N.S., Berne, 1961, N° 150.

725.132 (494.232)

**Wurster, W. ; Huggel, H. U.**, arch. : Immeuble pour l'administration communale de Therwil. (*Gemeindeverwaltung Therwil.*) Avec fig., Werk 47 (1960) 7, p. 242-243.

Construction conçue pour une commune encore rurale, mais dont on peut prévoir une urbanisation rapide (localité située à 15 km de Bâle). Pour ce motif, on a largement tenu compte des agrandissements ultérieurs probables.

Suisse, B.N.S., Berne, 1961, N° 151.

725.4 : 676.8 (494.241.1)

**Haemmlig, W.**, arch. : Le nouveau bâtiment de la Simplex S. A. à Zollikofen. (*Der Neubau der Simplex A. G. in Zollikofen.*) Avec fig., *Eternit im Hoch- und Tiefbau* (1960) 54, p. 954-957.

Fabrique de trois étages avec possibilité d'extension et immeuble administratif séparé. Squelette en béton armé avec murs de briques. Les plafonds, au-dessus des rez-de-chaussées surbaissés et surélevés sont en béton armé du type champignon. Le plafond du premier étage est construit en forme de shed et accuse, sur toute la largeur de la halle, une seule rangée de colonnes avec un écart axial latéral de 13 m.

Suisse, B.N.S., Berne, 1961, N° 152.

725.39 (443/444)

**Joly, P. ; Cardot, V.** : Orly au téléobjectif. Avec fig., *Style* 2 (1961) 1, p. 56-61.

Les installations terminales du nouvel aéroport d'Orly comprennent un bâtiment central flanqué de 2 jetées, l'une à l'est, l'autre à l'ouest. Longueur totale de la construction : 730 m, largeur du corps central : 70 m, des 2 bâtiments annexes : 58 m. Trafic passager concentré exclusivement dans le bâtiment central qui abrite : halls d'enregistrement et de livraison des bagages, bureaux commerciaux, techniques et administratifs, contrôles sanitaires, de douane et de police, services d'escaliers, installations commerciales, restaurants, chambres d'hôtel sous douane et hors douane, service de la circulation aérienne, de météorologie, etc.

Suisse, B.N.S., Berne, 1961, N° 153.

69.057 : 69.002.2

**Vouga, J.-P.** : La préfabrication. Avec fig., *Habitation* 33 (1961) 2, p. 15-18.

Développement actuel de la préfabrication : 1. augmentation de la proportion des éléments préfabriqués par rapport à l'ensemble ; 2. augmentation des dimensions et de la complexité des éléments préfabriqués. Préfabrication lourde : celle qui touche aux éléments porteurs, ossature et murs. Préfabrication légère, soit celle des revêtements ou de l'équipement. Aspects techniques de la préfabrication. Etudes architecturales de l'élément préfabriqué. Incidences économiques.

Suisse, B.N.S., Berne, 1961, N° 154.

711.3

**Chombart de Lauwe, P.-H.** : Sciences humaines, planification et urbanisme. (*Sozialwissenschaften, Planung und Städtebau.*) *Bauen und Wohnen*. 15 (1961) 4, p. 139-142.

Expansion industrielle provoquée par un développement de plus en plus rapide des villes. Jusqu'ici planification insuffisante pour orienter et canaliser cette progression. Les transformations démographiques et sociologiques sont dirigées en fonction des modifications techniques, mais dépendent également des idées et des conceptions des urbanistes. Pour ce motif, les aspirations sont souvent difficiles à saisir. Problème complexe à résoudre et qui doit être axé sur une recherche approfondie.

Suisse, B.N.S., Berne, 1961, N° 155.

**SIGMA**

**SIGMA - Régulation automatique du chauffage**

L'as du volant dirige son auto avec souplesse et élasticité.  
Sigma dirige votre chauffage avec souplesse et élasticité et maintient la température de vos locaux constante.

**LANDIS & GYR SA ZOUG**

In 3217

**DE ROLL**

Grues et installations de manutention pour tout usage

Société des Usines de Louis de Roll S.A  
Usine de Berne

**42<sup>e</sup> Comptoir Suisse Lausanne**

**9-24 septembre 1961**

Billets simple course valable pour le retour

GÉNIE CIVIL  
GYPSERIE

BÉTON ARMÉ

MAÇONNERIE  
PEINTURE

COOPÉRATIVE DES

**COBAL**

OUVRIERS DU BÂTIMENT  
LAUSANNE

BEAULIEU 11

Tél. 24 28 24

Carnets de  
dépôts 4 %

Obligations 4 1/2 % (3 et 5 ans de terme)  
Obligations 5 % (10 ans de terme)

**PAPETERIE de S<sup>T</sup> LAURENT**

*Charles Krieg*  
LAUSANNE

TÉL. 23 55 77



Isolation  
de réservoirs  
« WABERIT »

20 ans d'expérience

**STRASSENBAUMATERIAL AG. - BERNE**

Wankdorffeldstrasse 70, tél. (031) 8 31 34

Le contrôle de l'enduit « Waberit » par notre examinateur patenté assure une isolation absolument imperméable. Isolation sur place de construction. Nous sommes volontiers à votre disposition références, échantillons et offres. EMPA contr. 29853-1 du 4. 10. 1955.

Pour votre publicité :

**ANNONCES SUISSES S.A. « ASSA »**

**LAUSANNE, Place Bel-Air 2**

## Variateur de vitesse

pour moteur électrique,  
avec transducteur et préamplificateur

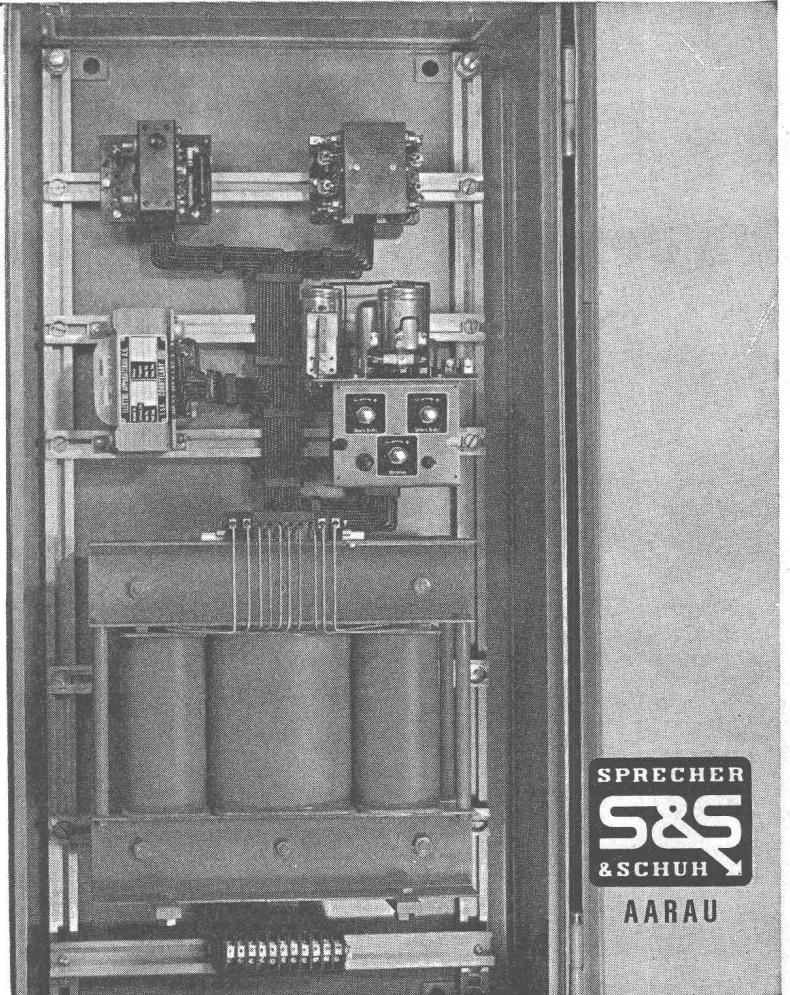
### Avantages:

Exécution robuste, insensible aux vibrations.  
Grande sécurité de fonctionnement, aucun élément ne subissant des effets de vieillissement.

Aucun préchauffage nécessaire donc mise en service immédiate à l'enclenchement.

Grande stabilité de la vitesse:  
±1% de la valeur réglée, quelle que soit la charge du moteur.

Vitesse insensible aux variations de tension du réseau.



SPRECHER  
**S&S**  
& SCHUH

AARAU

## BREVETS D'INVENTION

Marque de fabrique et de commerce en tous pays

**ASSISTANCE** dans les procès en contrefaçon. **EXPERTISES**

ÉTUDE

**Dr jur. J.-D. PAHUD**

INGÉNIEURS - CONSEILS

2, av. Tribunal-Fédéral — Tél. 22 51 48

LAUSANNE

Maison fondée en 1921

# TECHNICUM CANTONAL BIENNE

Par suite du dédoublement des classes, le **Technicum cantonal de Bienne** met au concours, pour le **1<sup>er</sup> avril 1962**, les postes complets suivants :

## Division Mécanique technique

- 1 professeur pour les branches :  
Thermique avec exercices de construction  
Laboratoire des machines thermiques
- 1 professeur pour les branches :  
Hydraulique avec exercices de construction et de laboratoire  
Engins de levage  
Eléments de machines, éléments de constructions  
Dessin de machines

## Division d'Electrotechnique

- 1 professeur pour les branches de mécanique technique de cette division :  
Eléments mécaniques de régulation  
Théorie et exercices de constructions  
Résistance des matériaux  
Eléments des machines thermiques et hydrauliques  
Dessin de machines
- 1 professeur pour les branches :  
Electrotechnique, en particulier dans le domaine des télécommunications

### Nous offrons :

Activité variée et individuelle avec des perspectives intéressantes de perfectionnement et des contacts avec l'industrie. Climat de travail agréable.

### Nous demandons :

Formation universitaire complète ou diplôme d'un technicum avec longue activité pratique dans l'industrie.

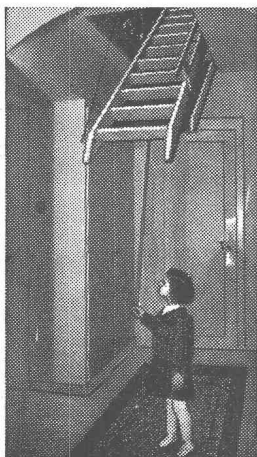
### Le cahier des charges

renseignant exactement sur les conditions d'engagement, peut être demandé, par écrit, au Secrétariat du Technicum de Bienne, rue de la Source 21.

### Les postulations

manuscrites, accompagnées d'un curriculum vitae et des pièces à l'appui, sont à adresser jusqu'au 30 septembre à la

**Direction du Technicum cantonal de Bienne.**



## L'escalier mobile breveté «SIEBER»

LUCERNE

Brunnhalde Tél. 041 / 2 04 56

REPRÉSENTANT:

**R. SCHÜPBACH**, maître charp.

RENENS Tél. 021 24 80 78

Nous cherchons pour entrée immédiate ou à convenir

# Ingénieur ou Technicien en génie civil

pour chantier en haute montagne.

### Exigences :

Formation d'ingénieur ou technicien, quelques années de pratique dans la direction de chantiers pour travaux de galeries et barrages, bonnes notions de la langue allemande.

### Nous offrons :

Poste stable, intéressant, avec prestations sociales d'une grande entreprise.

Offres manuscrites avec curriculum vitae et photographie sont à adresser à

**Ed. ZUBLIN & Cie S.A., Entreprise générale  
Bâle, Aeschenplatz 2**

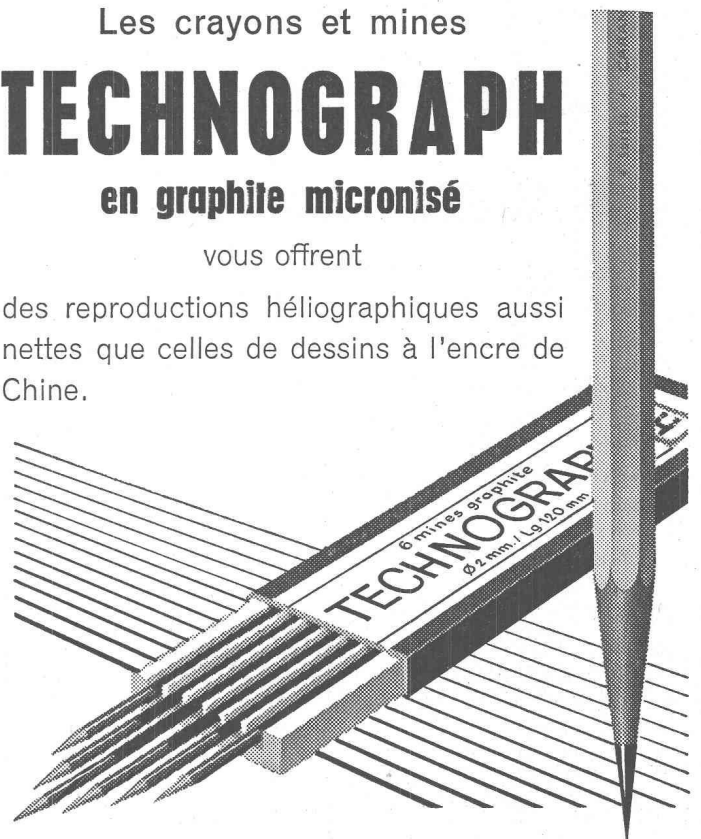
Les crayons et mines

# TECHNOGRAPH

en graphite micronisé

vous offrent

des reproductions héliographiques aussi nettes que celles de dessins à l'encre de Chine.



# CARAN D'ACHE

Le Laboratoire cantonal de chimie de Berne cherche un

# CHIMISTE

de langue française (chimiste d'une université ou ingénieur chimiste EPUL ou EPF).

Travail intéressant et varié dans le domaine de la chimie alimentaire. Possibilité de compléter sa formation en vue de l'obtention du diplôme fédéral pour l'analyse des denrées alimentaires. Chances d'avancement.

Entrée en fonction : 1<sup>er</sup> janvier 1962.

Les candidats sont priés d'adresser leurs offres au **chimiste cantonal à Berne** jusqu'au 15 septembre 1961.

## CONCOURS D'ARCHITECTURE

La Commune de Düringen/FR ouvre un concours d'architecture pour l'érection d'une école avec halle de gymnastique, conformément aux principes de la SIA pour les concours d'architecture. Celui-ci est ouvert dès le 1<sup>er</sup> septembre 1961. Sont admis à concourir :

- les architectes fribourgeois, quel que soit leur domicile ;
- les architectes suisses établis dans le canton de Fribourg depuis au moins une année.

Le règlement et le programme du concours, ainsi que les documents nécessaires peuvent être obtenus à l'Administration communale de Düringen, ou sur demande écrite, par la poste, contre dépôt de la somme de 50 fr. (II a 206). Ce montant sera restitué à tout concurrent ayant présenté un projet admis au jugement.

Les projets devront être rendus pour le **5 janvier 1962**. Une somme de **14 000 fr.** est mise à la disposition du jury pour être répartie entre les auteurs des cinq meilleurs projets.

Le Conseil communal.

Gesucht auf Architekturbüro mit Baugeschäft gut ausgewiesener, an selbständiges Arbeiten gewöhnter

## Hochbautechniker oder Hochbauzeichner

zur Erledigung interessanter Bauaufgaben. Eintritt sofort oder nach Übereinkunft.

Bei Eignung wird gutbezahlte Dauerstelle, mit interessanten Fürsorgeeinrichtungen geboten.

Schriftliche Offerten sind zu richten an **Gottfried Künzi, Architekt und Baugeschäft, Adelboden (BO)**.

## Administration

met au concours une place de

## dessinateur - architecte

Place stable ; caisse de pension.

Entrée en fonction le plus tôt possible.

Les offres de service, manuscrites, accompagnées d'un curriculum vitae, d'une photo et des prétentions de salaire, sont à adresser **jusqu'au 15 septembre 1961**, sous chiffre P. 30.363 F à **Publicitas Fribourg**.

## USINES MÉTALLURGIQUES DE VALLORBE

engageraient tout de suite ou pour date à convenir :

# métallurgiste

connaissant à fond l'analyse métallographique, la trempe et les traitements thermiques des aciers, capable de diriger un nombreux personnel.

Place stable et très intéressante à de nombreux égards.

Bien rétribuée.

Faire offres avec prétentions de salaire à la direction des

## USINES MÉTALLURGIQUES DE VALLORBE

Tél. (021) 8 41 36

Bureau d'études hydrauliques à Lausanne cherche pour entrée immédiate ou date à convenir :

## 1 technicien en génie civil

diplômé, si possible avec expérience dans les domaines de l'épuration des eaux usées et l'aménagement des eaux potables, pour l'étude des projets et la surveillance des chantiers. Place de confiance.

## 1 dessinateur en génie civil

avec quelques années de pratique, pour bureau et relevés sur terrain.

Faire offres avec curriculum vitae et prétentions de salaire sous chiffre **AS 38725 L.**, aux **Annonces Suisses S.A.**, « ASSA », Lausanne.

## Concours d'architecture

La Commune de Villars-sur-Glâne (canton de Fribourg) ouvre un concours en vue de la construction de l'école primaire « Les Daillettes-Cormanon ».

Le concours est ouvert à tous les architectes fribourgeois, quel que soit leur lieu de domicile, ainsi qu'à tous ceux qui sont domiciliés dans le canton de Fribourg depuis une année au moins.

Délai de concours : 31 octobre 1961.

Pour obtenir le règlement, s'adresser au Secrétariat communal de Villars-sur-Glâne/FR.



La Division des travaux du 1<sup>er</sup> arrondissement  
des CFF, à Lausanne, cherche

## 1 technicien génie-civil diplômé

pour le bureau de l'Ingénieur de la voie, 1<sup>re</sup> section, à Lausanne

et

## 1 technicien-architecte

pour le bureau de construction à Genève.

**Traitement:** 14<sup>e</sup>, éventuellement 10<sup>e</sup> classe de traitement. Possibilités d'avancement.

S'adresser par lettre autographe et curriculum vitae à la Division des Travaux du 1<sup>er</sup> arrondissement des CFF, à Lausanne.

**Entrée en fonction:** Dès que possible.

C I B A

cherche

## Ingénieur mécanicien

diplômé EPF ou EPUL

pour traiter l'aspect technique des problèmes suivants, depuis leur étude et planification jusqu'à leur réalisation et exploitation : installations de laboratoires de tout genre, équipement de stations semi-industrielles d'essais chimiques, ainsi que leurs installations auxiliaires. Si le candidat manque d'expérience dans ce domaine, nous sommes prêts à lui assurer sa formation.

Nous demandons au candidat, à côté de solides connaissances techniques et quelques années de pratique, de la souplesse et des dons d'organisation.

Nous prions le candidat d'adresser ses offres de service avec curriculum vitae, photographie et copie de certificats ainsi que références au Chef du personnel de CIBA Société Anonyme, Bâle.

Importante fabrique suisse de matériaux de construction légers cherche

# architecte

# ingénieur

ou

# technicien en bâtiment

pour assumer la direction de son service technique et de vente en Suisse romande.

On offre une position stable et fort bien rétribuée.

Les offres de service avec curriculum vitae, photo et prétentions sont à faire sous chiffre **SA 60388 Z Schweizer-Annoncen « ASSA », Postfach, Zürich 23.**

Importante entreprise de construction de la place de Lausanne cherche pour son bureau technique

## 1 ingénieur diplômé

pour l'étude et le calcul de travaux de la branche du bâtiment.

## 1 architecte diplômé

pour l'établissement de projets de plans de quartier et de bâtiments de toute nature.

## Dessinateurs

pour l'établissement de plans de bâtiments et de béton armé.

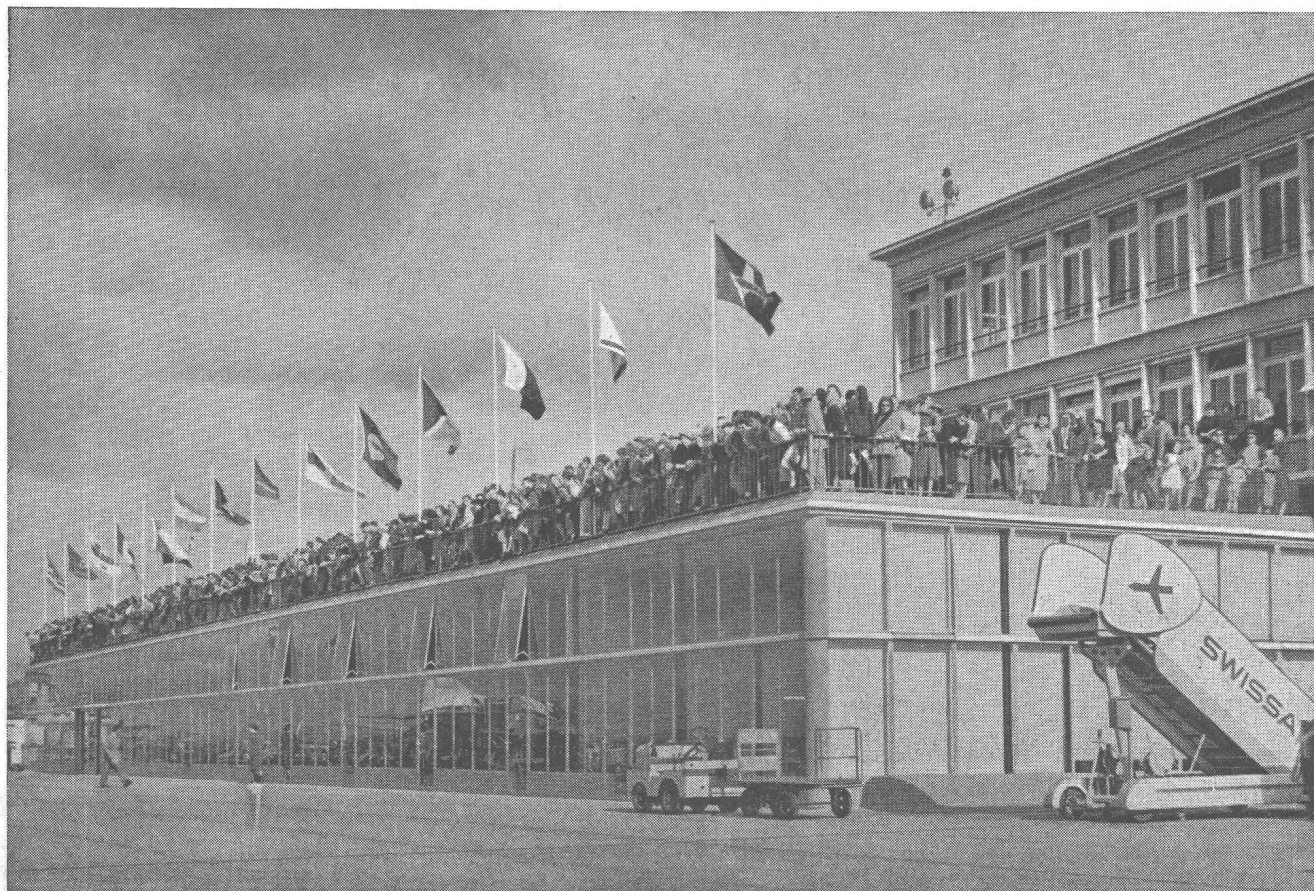
**Places stables et d'avenir** avec conditions de travail intéressantes dans une ambiance agréable. Semaine de 5 jours.

Offres avec curriculum vitae, photo, certificats, prétentions de salaire et date d'entrée possible, sous **chiffre PE 81490 L à Publicitas, Lausanne.**

# ACIEROID

UNE RÉVOLUTION DANS LA  
TECHNIQUE DU BÂTIMENT

J. A.  
LAUSANNE



Bibliothek des I.I.T.  
Polytechnikums  
ZÜRICH

Aérogare de Genève-Cointrin

## ACIEROID

est synonyme de  
**COUVERTURE LÉGÈRE EN ACIER NERVURÉ**  
prête à recevoir une isolation et une étanchéité

Son poids fini de

**23 kg/m<sup>2</sup>**

fait de l'**ACIEROID**

le revêtement le plus rationnel et le plus résistant

## ACIEROID

50, rue de Lausanne

GENÈVE

Tél. (022) 31 37 20