

**Zeitschrift:** Bulletin technique de la Suisse romande  
**Band:** 87 (1961)  
**Heft:** 22

## Werbung

### Nutzungsbedingungen

Die ETH-Bibliothek ist die Anbieterin der digitalisierten Zeitschriften. Sie besitzt keine Urheberrechte an den Zeitschriften und ist nicht verantwortlich für deren Inhalte. Die Rechte liegen in der Regel bei den Herausgebern beziehungsweise den externen Rechteinhabern. [Siehe Rechtliche Hinweise.](#)

### Conditions d'utilisation

L'ETH Library est le fournisseur des revues numérisées. Elle ne détient aucun droit d'auteur sur les revues et n'est pas responsable de leur contenu. En règle générale, les droits sont détenus par les éditeurs ou les détenteurs de droits externes. [Voir Informations légales.](#)

### Terms of use

The ETH Library is the provider of the digitised journals. It does not own any copyrights to the journals and is not responsible for their content. The rights usually lie with the publishers or the external rights holders. [See Legal notice.](#)

**Download PDF:** 22.01.2025

**ETH-Bibliothek Zürich, E-Periodica, <https://www.e-periodica.ch>**

# DOCUMENTATION GÉNÉRALE

## Sciences pures

- BT 3349** 532.592  
*La formazione spontanea dei treni d'onda su canali a pendenza molto forte.* C. MONTUORI.  
Energia elettrica, 38 (1961) 2, fév., p. 127-141, 14 fig.

Une série d'observations relatives à la formation de trains d'ondes dans les canaux à très forte pente, effectuées ces dernières années en Russie, fournissent le point de départ d'une récapitulation des études théoriques et expérimentales sur ce phénomène.

Les résultats des théories sont utilisés pour mettre en évidence, dans la discussion des résultats expérimentaux, deux paramètres réglant la manifestation et l'importance de ces trains d'ondes.

## Mécanique appliquée

- BT 3350** 621.438 (494)  
*Turbines à gaz dans la centrale thermique de Weinfelden, des Forces Motrices du Nord-Est Suisse.* F. DÜBI.  
Rev. techn. Sulzer, 42 (1960) 3, p. 3-17, 21 fig.

La faveur croissante dont jouissent les installations de turbines à gaz est motivée principalement par leurs frais d'investissement peu élevés, ainsi que par leur possibilité de mise en marche presque instantanée. Les centrales de turbines à gaz complètent l'accumulation hydraulique et sont particulièrement intéressantes pour la production d'énergie de pointe ou pour parer au déficit temporaire saisonnier. La centrale de Weinfelden est équipée de turbines à gaz Sulzer modernes et de conception simple, qui représentent un nouveau jalon dans l'évolution d'installations de ce genre. Après quelques considérations économiques, l'auteur en décrit les particularités techniques : cycle des turbines à gaz, compresseur d'air comburant, récupérateurs, chambre de combustion, turbine de détente, machines électriques, réglage et sécurité, résultats d'exploitation.

## Electrotechnique

- BT 3351** 621.316.543  
*Le « symmag », organe de commutation statique magnétique à haute rapidité.* M. DUMAIRE.  
Bull. Soc. franç. Electriciens, Sér. 8, 1 (1960) 10, oct., p. 703-710, 14 fig.

Le symmag, qui se rattache par son principe à la classe des amplificateurs magnétiques d'impulsions, est un élément conçu pour la réalisation des circuits de calcul binaire. Il est utilisable jusqu'à des fréquences de plusieurs centaines de kilocycles. L'auteur en expose le principe et en décrit les caractéristiques, qui montrent l'intérêt de l'emploi du symmag dans le domaine du calcul industriel où la robustesse, la sécurité et l'encombrement sont des qualités primordiales.

## Génie

- BT 3352** 624.012.1  
*Les pierres naturelles de construction.* C. CAMERMAN.  
Ann. "Trav." publ. Belgique (1960/61) 4, août, p. 325-371, 6 fig.

L'auteur décrit les roches ignées et les roches sédimentaires en insistant sur les roches calcaires qui sont utilisées sur une vaste échelle. Il étudie les méthodes d'extraction et de débitage de la pierre, puis donne quelques notions sur le travail de la pierre. Il développe des considérations spécialement utiles à l'architecte et à l'entrepreneur sur les essais mécaniques et physiques auxquels il importe de soumettre les pierres de construction. Il parle enfin des marbres et présente des tableaux donnant les origines et les caractéristiques des principaux marbres travaillés et employés en Belgique.

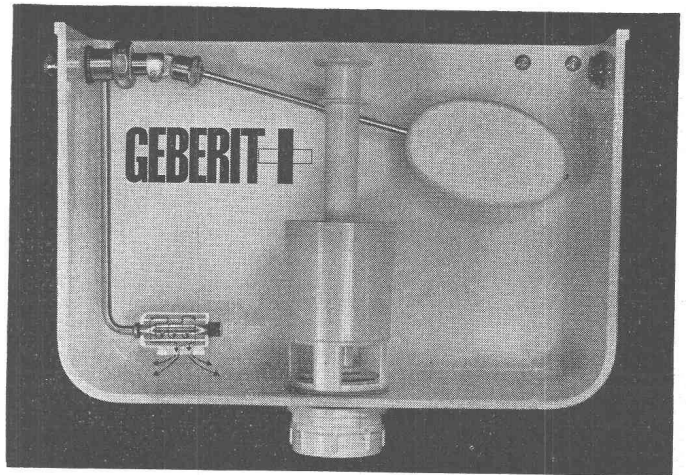
## Divers

- BT 3353** 658.562 : 519.24  
*Rohstoff-Kontrolle, Probennahme und mathematische Statistik der kleinen und mittleren Lackfabrik.* K. M. OESTERLE.  
Schweizer Archiv, 27 (1961) 1, janv., p. 36-46, 8 fig.

Description des contrôles de matières premières les plus courantes. La méthode du mélange des secteurs, admissible pour juger d'une livraison de matière utilisée en une seule fois, ne l'est plus lorsque cette livraison est utilisée partiellement ou lorsqu'on n'utilise que les parties de la livraison où ont été faites les prises d'échantillons.

La statistique permet de déduire les caractéristiques d'une livraison entière de celles d'un petit nombre d'échantillons analysés. L'auteur montre comment calculer le nombre minimum d'échantillons, de même que la dispersion des résultats, autrement dit la précision des conclusions qui en découlent. Il parle de la prise « idéale » d'échantillons et la compare à la prise « au hasard ». Quelques exemples concrets facilitent la compréhension des considérations théoriques.

# La qualité ne doit jamais être un hasard!



# 1

Une construction simple et un matériel inaltérable garantissent une sécurité de fonctionnement et une durée maximum

Le réservoir de chasse GEBERIT est le produit de 50 ans d'expérience dans la construction des réservoirs de chasse. Son fonctionnement en est très simple. Les pièces entrant dans sa construction sont inusables.

Le coeur du réservoir de chasse est le robinet flotteur. L'appareil, de construction solide et résistante, fonctionne sans contredit. Le niveau de l'eau est extrêmement simple à régler.

En Suisse et à l'étranger, en Europe et outre-mer, des centaines de milliers de réservoirs de chasse GEBERIT confirment leur qualité dans toutes les conditions hydrauliques et de pression, même dans les eaux chlorées et calcaires les plus agressives.

GEBERIT — le réservoir de chasse de qualité — exclut pratiquement toutes les réparations.

# GEBERIT

GEBERT & CIE, Rapperswil/SG. Tél. 055 / 2 03 44



# Tuyaux en béton Phlomag

Résistance  
contre dé-  
tériorations  
mécaniques

Paroi  
intérieure  
lisse

Résistance  
à la  
compression

Résistance  
au  
frottement

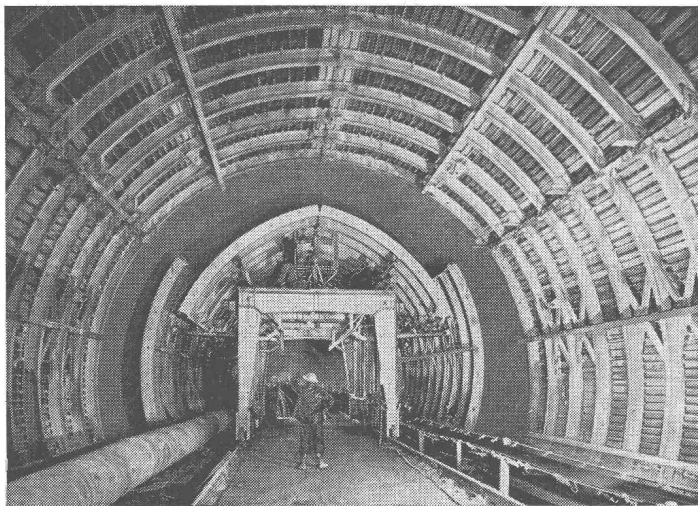
Étanchéité  
absolue

Pour des hautes exigences. Non armés ; avec emboîtement cloche spéciale et emboîtement normal. Longueur 200 cm

Débit  
maximum

Longévité

A. Bangerter & Cie SA, Lyss  
Fabrique de produits en ciment  
Téléphone 032 / 8 53 15



Coffrage télescopique pour le tunnel routier du Grand St-Bernard

## COFFRAGE EN MÉTAL LÉGER

(BREVETS SUISSES ET ÉTRANGERS)

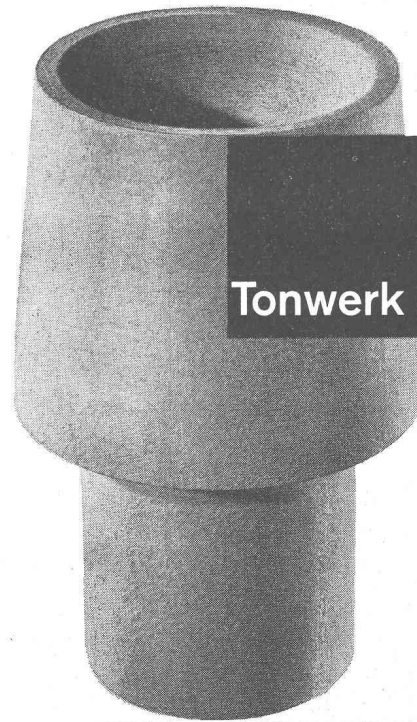
Le système **Aeberli** s'adapte aux coffrages simples et aux coffrages mécaniques tel le coffrage télescopique pour galeries et tunnels

*Demandez notre documentation détaillée*

**Alb. Aeberli** Zurich 38

**ATELIERS DE CONSTRUCTION**

ALBISSTRASSE 62 Tél. (051) 45 13 28



**Tonwerk Lausen AG**

Produits  
réfractaires

Brique trous  
de coulée  
en chamotte.

En outre nous  
recommandons  
nos briques  
pour hautes  
températures en  
Sillimanite  
Corindon  
Carbure de Silice



# BREVETS d'INVENTION

*la plus ancienne maison de Suisse :*

**Dériaz, Kirker & C<sup>ie</sup>**  
Genève  
14 rue du Mont-Blanc

**“Ritecure”**  
LA MEILLEURE PROTECTION DU BETON  
BESTER BETONSCHUTZ

**Le produit éprouvé depuis 25 ans !**

L'enduit de protection qui s'impose dans la construction des routes à grand trafic, des chemins, des pistes d'envol et de toutes les superstructures en béton.

Résultats des essais de l'EMPA tenus à la disposition de MM. les ingénieurs et entrepreneurs, à qui nous adresserons les photocopies sur demande.

**1 750 000 m<sup>2</sup> traités avec « RITECURE » à ce jour en Suisse, alors que notre fabrication n'a débuté qu'au mois de juin 1958.**

Manipulation facile; inoffensif à l'usage.

Reste stable et non gélif à n'importe quelle température d'application.

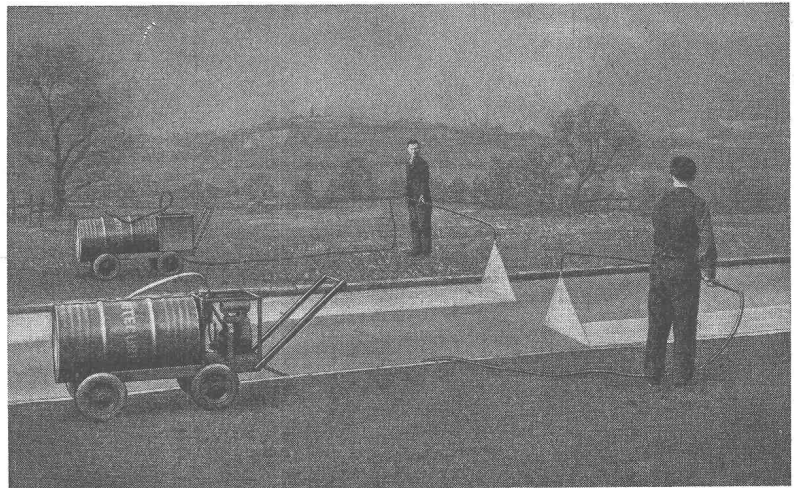
Ne laisse aucune trace sur le béton après son effet de protection.

Fabricant et distributeur exclusif pour la Suisse :

**SOCIÉTÉ ANONYME  
PROCÉDÉS RITECURE  
CHAVANNES - RENENS**

Avenue de la Gare 7 bis

Téléphone 25 58 22



**Jacques Micheli** Ing. électr. dipl. E. P. F.

● Conseil en propriété industrielle

- Brevets d'invention
- Marques de fabrique
- Dessins et modèles

Rue Diday 12 - Genève

Téléphone 24 22 70

**COMPTOIR DU CAOUTCHOUC**

**LAUSANNE**

**A. BOVEY S.A. Succursale : Sion**

16, Caroline - Tél. (021) 23 21 48/49

Condémines/Rte Lausanne Tél. (027) 224 85



- Tuyaux air comprimé **ATOMIC** - Armatures
- Tuyaux caoutchouc pour tous usages
- Vêtements imperméables, bottes, gants, casques
- Courroies et rubans transporteurs
- Vulcanisation et entretien des rubans transporteurs

# DOCUMENTATION DU BATIMENT

CENTRE NATIONAL SUISSE / BIBLIOTHÈQUE NATIONALE SUISSE, BERNE

725.5 (746)

**Stahl, F. A.**, arch. : Cabinet de consultation de deux médecins. (*Praxis für zwei Chirurgen.*) Avec fig., Bauen und Wohnen 15 (1961) 3, p. 91-93.

L'immeuble avec les cabinets de consultation de deux orthopédistes a été construit en pierre et en bois. Les locaux les plus importants ne sont pas au rez-de-chaussée, mais à l'étage supérieur, c'est-à-dire au niveau de la place de parc. Installation de ventilation et de climatisation. Bonne conception de l'ensemble.

Suisse, B.N.S., Berne, 1961, N° 178.

725.23 (494.451.1)

**Tschumi, J. ; Bonnard, P.**, arch. : Immeuble administratif André & C<sup>ie</sup>, Lausanne. Avec fig., Architecture, formes et fonctions 7 (1960-61), p. 215.

Immeuble de forme triangulaire placé en proue dans magnifique parc dominant Lausanne. Cette figure, intéressante au point de vue plastique, par son volume, ne présente pas de difficulté pour l'organisation intérieure. Ce prisme a en outre l'avantage de ne pas obstruer la vue des autres bâtiments. Structure en béton armé, façades, entre les piliers, constituées par des murs-rideaux à grand vitrage. Au rez-de-chaussée, en relation avec le grand hall et s'ouvrant sur le parc, se trouve une salle de conférences hexagonale de 150 places.

Suisse, B.N.S., Berne, 1961, N° 179.

728.94 : 631.2 (485)

**Lindblad, A.** : Nouvelles constructions rurales en Suède. (*Neue Wirtschaftsgebäude in Schweden.*) Avec fig., Intern. Asbestzement-Rev. 6 (1961) 4, p. 38-39.

Le bâtiment de 21×10,50 m ne comporte qu'une litière de paille et le fourrage est distribué à partir d'une aire horizontale qui court sur toute la longueur. Pas d'isolation entre l'étable et la grange. Le local réservé à la traite, la laiterie, la porcherie sont incorporés dans une construction isolée dont les murs et les plafonds comportent un matelas de laine minérale.

Suisse, B.N.S., Berne, 1961, N° 180.

725.23 (494.451.1)

**Quillet, P.**, arch. : Projet de bâtiment administratif et commercial à la place de la Riponne à Lausanne. Avec fig., Style 2 (1961) 1, p. 52-55.

Désaccord esthétique à cause du palais de Rumine de style renaissance. Tous les abords de la place sont anéantis par ce tonitruant voisinage. Le parti adopté pour la façade principale du nouveau bâtiment a été de ne conserver qu'un seul élément : l'échelle. Parti de ce point fondamental, la composition embrasse le fond de la place avec comme objectif : faire du vide désarticulé actuel un ensemble homogène. Solution équilibrée face à un problème épineux.

Suisse, B.N.S., Berne, 1961, N° 181.

711.4 (42)

**Penfold, A. ; Travis, A.** : La planification urbaine et régionale en Grande-Bretagne depuis la fin de la guerre. (*Stadt- und Landesplanung im Nachkriegs-England.*) Avec fig., Werk 48 (1961) 1, p. 17-24.

Principaux objectifs poursuivis : rationalisation et extension des villes avec l'aménagement de ceintures vertes ; la création de villes nouvelles et de nouveaux centres industriels dans les régions moins favorisées ; la décentralisation des habitats et aussi l'organisation de la vie rurale. A cet effet, des centres d'études se sont constitués et cherchent à résoudre d'une manière satisfaisante ce problème général de planification.

Suisse, B.N.S., Berne, 1961, N° 182.

727.2 (494.11)

**Müller, M.**, arch. : Ecole secondaire à Siebnen. (*Sekundarschulhaus in Siebnen SZ.*) Avec fig., Eternit im Hoch- und Tiefbau (1960) 55, p. 992-993.

La construction comprend 6 classes de 6,80×9,30 m, 2 salles de maîtres avec local pour le matériel, une salle d'histoire naturelle avec laboratoire de préparation, 2 locaux d'économat, une cuisine, une salle de récréation, 2 salles pour le travail manuel, une salle de chant et une halle de gymnastique et locaux adjacents, ainsi qu'un logement de 4 pièces pour le concierge. Le complexe paraît dégagé, bien que les différents corps du bâtiment soient reliés entre eux. Effet architectonique bien équilibré.

Suisse, B.N.S., Berne, 1961, N° 183.

725.23 (494.421)

**Frei, R. ; Hunziker, C.**, arch. : Bâtiment administratif de l'American Machine and Foundry à Genève. Avec fig., Architecture, formes et fonctions 7 (1960-61), p. 205.

Bâtiment de vente et de fabrication, services techniques et centralisation administrative. Première construction dans le quartier industriel de l'Avanchet. Intégration au plan masse, à la conception plastique et à l'échelle de l'ensemble du quartier. Disposition en périphérie : conciergerie, relations publiques, services technique et administratif, secrétariat, couloir des locaux sanitaires. Lumière de jour par coupole en plexiglas, climatisation totale par appareil multizone.

Suisse, B.N.S., Berne, 1961, N° 184.

728.51 (489.11)

**Jacobsen, A.**, arch. : Hôtel SAS et Air Terminal à Copenhague. Avec fig., Bauen und Wohnen 15 (1961) 3, p. 97-112.

Aménagement particulièrement étudié. Problème de la circulation, dans le centre d'une grande ville, remarquablement résolu. Parc pour voitures entièrement logé au sous-sol. Magasins, locaux de la compagnie d'aviation, halls de l'hôtel et restaurants disposés dans le bâtiment de 2 étages. Les chambres sont placées dans la maison-tour haute de 70 m. La couleur gris-verte des vitres, se confondant avec le ciel, fait paraître le bâtiment moins massif et plus léger.

Suisse, B.N.S., Berne, 1961, N° 185.

725.4 : 662.88 (494.451.5)

**Jeanneret, P.** : Les raffineries du Rhône. Avec fig., J. construction Suisse rom. 15 (1961) 3, p. 168-169.

Malgré de nombreuses oppositions, ce grand ouvrage est actuellement en plein développement et l'on prévoit que la raffinerie et la centrale thermique seront terminées à fin 1963. Aménagement du réseau routier avec 7 km de routes nouvelles, revêtement de bitume. Construction de 50 réservoirs de 1000 à 35000 m<sup>3</sup>, permettant au total un stockage de pétrole brut de 175 000 m<sup>3</sup>. Protection par un mur d'enceinte autour de chaque réservoir et plongeant profondément dans le sol afin d'éviter les pénétrations, écoulements, infiltrations ou autres pollutions.

Suisse, B.N.S., Berne, 1961, N° 186.

725.4 : 621.311 (494.34)

**Wüger, H.** : La nouvelle sous-station et le nouveau centre de télécommande de Aathal des Entreprises électriques zurichoises. (*Das neue Unterwerk und Fernsteuerzentrum Aathal der Elektrizitätswerke des Kantons Zürich.*) Avec fig., Elektrizitätsverwertung 36 (1961), p. 30-33.

En cas d'accident, une installation télécommandée offre de nets avantages sur une installation desservie. Pratique actuelle des Entreprises électriques zurichoises : dans un secteur donné, l'une des sous-stations joue le rôle de centre de télécommande desservi et alimente d'autres sous-stations télécommandées et télésurveillées.

Suisse, B.N.S., Berne, 1961, N° 187.

# VIANINI

le supertuyau en béton armé centrifugé  
Haute résistance Etanchéité  
Longueur utile jusqu'à 3,65 m<sup>1</sup>

Fosses de décantation  
Séparateurs d'essence  
conformes aux directives  
de l'ASPEE

# emco

# TUCA

TUCA  
tuyau centrifugé-vibré,  
armé ou non armé,  
emboîtement normal

## Tuyaux ronds

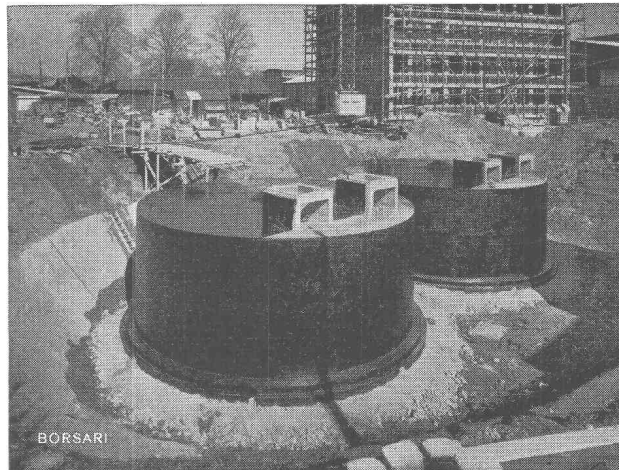
longueur 1 m<sup>1</sup> jusqu'à 1500 mm Ø armés ou non. Nous nous chargeons du moulage de n'importe quelle pièce en béton

FABRIQUE DE PRODUITS EN CIMENT:

# Desmeules Frères SA

GRANGES-MARNAND

Téléphone (037) 6 41 16



Verkehrsbetriebe der Stadt Luzern, 2 Tanks, 300'000 Liter Dieselöl.

# CITERNES BORSARI

*Stockage rationnel de l'essence  
du mazout et de l'huile Diesel*

en réservoirs en béton armé à revêtements spéciaux

PAS DE CORROSION

AUCUN ENTRETIEN

RÉFÉRENCES DE PREMIER ORDRE

# BORSARI & Cie, Zollikon-Zurich

TÉLÉPHONE (051)  
24 96 18

MAISON FONDÉE  
EN 1873

# IMPRIMERIE LA CONCORDE

TYPO  
OFFSET

Reliures à anneaux WIRO

MULTO  
FLEXO

Terreaux 29-31 LAUSANNE Tél. 23 92 95

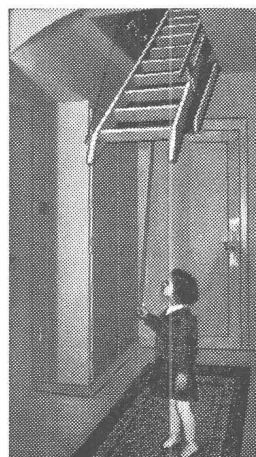
On cherche pour tout de suite ou date à convenir

## technicien en bâtiment dessinateur en bâtiment contremaître de chantier

pour des travaux de construction intéressants.  
Place stable, semaine de cinq jours.

Offres à E. Rikart-Petitjean, architecte, Berne,  
Ostring 84. Tél. (031) 44 14 33.

Ateliers Maurice Raymond S. A.  
Photgraveurs à Lausanne  
19, avenue Vinet Tél. 24 69 61



## L'escalier mobile breveté « SIEBER »

LUCERNE

Brunnalde

Tél. 041 / 2 04 56

REPRÉSENTANT:

R. SCHÜPBACH, maître charp.

RENENS Tél. 021 24 80 78

## 2 JEUNES INGÉNIEURS CIVILS

turcs, l'un parlant le français, l'autre l'anglais, cherchent un poste convenable. Ils sont spécialisés dans les calculs de statistiques et de béton armé.

Ecrire à **Erol Oege**, ingénieur diplômé, **Hôtel Untergrund**, 63, Lucerne.

## S.A. DES CABLERIES ET TRÉFILERIES DE COSSONAY

Nous cherchons

# ingénieur- électricien

pour nos laboratoires courant fort et courant faible, ayant, si possible, de l'expérience dans la fabrication des câbles.

Place stable et d'avenir.  
Possibilité d'habiter Lausanne.  
Semaine de cinq jours.  
Caisse de retraite.

Faire offres, avec curriculum vitae, références, photographie, prétentions de salaire, jusqu'au 15 novembre 1961, à la Direction.

Fabrique de machines en plein développement cherche, pour entrée immédiate ou à convenir :

# un assistant de direction

(ingénieur diplômé ou évent. technicien)

ayant de l'expérience dans le domaine de l'organisation industrielle.

Semaine de cinq jours. Traitement à convenir.

Faire offres manuscrites avec curriculum vitae, copies de certificats et références, à la **Direction de Constructions Mécaniques S.A.**, Renens/Lausanne.

## Le Bureau d'Ingénieurs-Conseils Ingeco-Gombert

22, rue du Musée, à **Bruxelles**, téléphone 11.81.20 et 11.81.29,

est chargé par le département compétent du B.E.P.I. du Ministère de l'Economie Nationale du Royaume du Maroc de rechercher vingt ingénieurs et docteurs en sciences pour remplir des fonctions importantes dans l'économie marocaine. Les disciplines envisagées sont : Chimie - Métallurgie - Mécanique Générale - Electricité - Génie civil - et Economie. Les postes à conférer dans ces disciplines sont, suivant les capacités et l'expérience : Direction, Exploitation, Etude. La durée de l'emploi est illimitée avec grandes possibilités d'avenir : les appointements sont fixés en fonction de la qualification et de l'expérience. Age : entre trente et quarante ans. Connaissance approfondie de la langue française indispensable. Prière d'envoyer curriculum vitae à **Ingeco-Gombert, Bruxelles**, qui convoquera.

## ON CHERCHE

pour projets et direction de travaux hydro-électriques et œuvres du génie civil : entrée en activité tout de suite, respectivement dans le courant de 1962 :

**1 ingénieur civil**  
avec quelques années de pratique dans les projets d'installations hydro-électriques.

**1 ingénieur civil**  
pour projets d'œuvres en béton armé.

**1 ingénieur civil**  
pour la direction du laboratoire de béton pour une digue.

**4 techniciens**  
de la branche génie civil, pour projets d'installations hydro-électriques et œuvres en béton armé.

**1 technicien édile**  
pour collaboration aux projets des centrales électriques.

**4 dessinateurs**  
béton armé ou génie civil.

**2 géomètres**  
pour la direction des travaux.

**2 jeunes employés**  
d'administration, pour la direction des travaux.

**Lieu de travail : Locarno**, respectivement chantiers dans **le Tessin et la Mesolcina**. Bonnes conditions de travail et de salaire, fonds de prévoyance.

Offres avec références, prétentions de salaire, à :

**Studio d'ingegneria Lombardi & Gellera, Locarno.**

Entreprise de bâtiments et génie civil, à Lausanne, cherche

# INGÉNIEUR CIVIL

ayant quelques années de pratique dans l'entreprise ou le bureau d'études. Place stable, situation d'avenir.

Faire offres détaillées sous chiffre **PS 43 336 L**, à **Publicitas, Lausanne.**

Nous cherchons

pour notre service commercial

**employé ou employée**

et pour bureau et chantier un

**technicien  
sur béton armé**

ou

**dessinateur  
sur béton armé**

Semaine de cinq jours. Caisse de retraite.

Connaissances de la langue allemande désirées.

Offres sont à adresser à **Ryser & Co.**,  
entreprise de construction, **Länggasstr. 92 a, Berne.**

Nous cherchons pour date à convenir

**TECHNICIEN  
CONSTRUCTEUR**

bien éprouvé. Nous demandons personne expérimentée, si possible avec connaissance des langues, capable de traiter les affaires avec la clientèle d'une façon indépendante dans le domaine technique.

Nous offrons à notre nouveau collaborateur une place stable et, en cas d'adaptation, la possibilité de se créer un poste supérieur dans un avenir pas trop éloigné.

Offres par écrit avec curriculum vitae, photo, copies de certificats et prétentions de salaire, à

**Fabrique de machines S. Lambert S.A., Grenchen.**

**PRECONTRAINTE**

**cherche**

**un**

**ingénieur**

**un**

**technicien**

**en génie civil**

Activité intéressante et variée dans le domaine du béton précontraint (bureau et chantier).

Offre manuscrite avec curriculum vitae, certificats, photo et prétention de salaire, à

**PRÉCONTRAINTE S.A., Longeraie 9  
Lausanne**

**Les Ateliers des Charmilles s. a.**

**à Genève**

cherchent une personne qualifiée qui se verrait confier le poste de

**CHEF**

**DU**

**PERSONNEL**

avec certaines possibilités d'extension ultérieure des compétences.

Nous demandons de préférence une formation universitaire et surtout des aptitudes particulières ainsi qu'un penchant marqué pour tous les problèmes humains.

Faire offres à la **Direction générale des Ateliers des Charmilles S.A., 109, rue de Lyon, à Genève.**





cherche pour importante entreprise de construction de machines du Jura neuchâtelois, un

## INGÉNIEUR OU TECHNICIEN

susceptible d'accéder au poste de

# CHEF DU SERVICE D'ESSAI

Cette activité comporte l'étude, la recherche et l'essai de procédés de fabrication nouveaux, dans le cadre d'un important secteur de fabrication: décolletage, étampage, fabrication de pièces diverses en grande série.

Il s'agit d'un emploi stable, et permettant de travailler de manière **indépendante**.

Il conviendrait que les candidats disposent d'une certaine expérience pratique des secteurs de fabrication mentionnés.

Les conditions offertes sont en rapport avec les exigences de ce poste.

Nous assurons une entière discrétion et n'entrons en pourparlers avec notre mandataire qu'avec votre accord formel.

Les candidats que cette perspective intéresse sont invités à faire parvenir leur offre, accompagnée d'un curriculum vitae, d'une photo, de copies de certificats et, si possible, d'un numéro de téléphone, au **Centre de Psychologie appliquée Maurice Jeannet, lic. en psychologie et sociologie Escaliers du Château 4, Neuchâtel.**



Bureau d'ingénieurs civils à Neuchâtel cherche

### DESSINATEURS

béton armé et un **dessinateur** en génie civil. Entrée: fin de l'année ou date à convenir. Connaissance du français pas nécessaire. Semaine de 5 jours.

Ecrire sous chiffre **AS 63 882 N**, aux **Annonces Suisses S.A., Neuchâtel.**

### INGÉNIEUR ÉLECTRICIEN

(courant faible)

diplômé EPUL en janvier 1961, une année dans un laboratoire de recherche en électronique, cherche place pour le printemps 1962.

Faire offres sous chiffre **AS 508 L**, aux **Annonces Suisses S.A., «ASSA», Lausanne.**

## INGÉNIEUR CIVIL

dipl. EPF, 32 ans, avec 7 1/2 années de pratique (5 1/2 de bureau, dont 2 1/2 à l'étranger, et 2 d'entreprise)

### cherche place

dans bureau d'ingénieurs situé dans l'ouest ou nord-ouest de la Suisse. Connaissance des langues française, allemande et anglaise.

Offres sous chiffre **E 56 626 Q**, à **Publicitas, Bâle.**

### COMMUNE DE NYON Services Industriels

Ensuite de la démission honorable du titulaire, la Municipalité de Nyon met au concours une place de

#### contrôleur breveté des installations électriques

pour son Service de l'électricité.

**Titre exigé:** Certificat fédéral de contrôleur d'installations électriques intérieures ou diplôme de maîtrise.

**Age maximum:** 30 ans. Les candidats plus âgés devront remplir, en cas de nomination, les exigences financières de la Caisse de retraite. Le candidat devra être capable d'initiative et être à même de diriger du personnel, étant appelé à remplacer le chef monteur des réseaux.

**Conditions de salaire:** Selon statut du personnel communal. Semaine de cinq jours.

Faire offres au **Greffé municipal de Nyon** avec curriculum vitae, certificats, extrait du casier judiciaire, photo et certificat médical.

LE SECRÉTARIAT DE  
L'ASSOCIATION SUISSE DES ÉLECTRICIENS

cherche

## ingénieur électricien

s'intéressant à conduire comme personne responsable les affaires de commissions suisses se composant de représentants de l'industrie, des distributeurs d'énergie, des installateurs-électriciens, des institutions de contrôle, etc. Ces commissions élaborent des prescriptions et normes dans le domaine des installations électriques intérieures ainsi que du matériel et des appareils y appartenant et participent à l'élaboration de projets internationaux correspondants. La charge comprend l'organisation des travaux, les relations avec les membres et la participation aux séances en Suisse et, cas échéant, à l'étranger.

**Nous exigeons:** Etudes universitaires, éventuellement de technicum; facilité de s'exprimer tant verbalement que par écrit; de langue maternelle allemande ou française.

**Nous désirons:** De bonnes connaissances d'allemand, resp. de français, et d'anglais; de l'expérience dans le domaine du matériel à basse tension, soit dans la construction et la fabrication, soit dans le contrôle ou dans l'installation de ce matériel.

**Nous offrons:** Situation stable, caisse de pensions, travail intéressant et indépendant pour une personne capable.

**Entrée:** Immédiate ou à convenir.

Les personnes intéressées sont priées d'adresser leurs offres manuscrites avec curriculum vitae, copies de certificats, photo et prétentions de salaire, à **M. H. Marti, secrétaire de l'Association suisse des Electriciens, 301, Seefeldstrasse, Zurich 8.**



La Direction du 1<sup>er</sup> arrondissement des CFF, à Lausanne, cherche pour la Section technique de la voie de la Division des travaux, à Lausanne

## UN GÉOMÈTRE



**Conditions d'admission:** Diplôme fédéral de géomètre du Registre foncier.

**Traitement:** Selon statut.

**Entrée en fonctions:** Selon entente.

S'adresser par lettre autographe et curriculum vitae à la **Direction du 1<sup>er</sup> arrondissement des CFF, à Lausanne.**

Wir suchen im Auftrage der

## ETERNIT AG

in Niederurnen für deren zentralen anwendungstechnischen Beratungsdienst einen konstruktiv begabten, ideenreichen

## HOCHBAU-TECHNIKER

der alle Fragen und Möglichkeiten der Anwendung von Asbestzement systematisch und mit Blick auf konstruktiv/bautechnische Lösungen in der Schweiz, in Europa und Übersee bearbeiten soll. Er muss auch befähigt sein, an den Firmenpublikationen redaktionell mitzuarbeiten.

Fremdsprachen erwünscht.

Pensionskasse. — 5 Tage-Woche.

**Bewerber,** vorzugsweise zwischen 28 und 40, die für eine solche schöpferisch/technische Aufgabe Interesse und Begabung mitbringen, sind gebeten, ihre Offerte mit Photo, Lebenslauf, Handschriftprobe (kein Kugelschreiber), Zeugnisabschriften und Saläransprüchen zu richten an:

**Arbeitspsychologisches Institut  
Dr. K. Lautenbach  
Stauffacherstrasse 31, Zürich 4**

Unser Institut gewährt den Bewerbern auf Wunsch volle Diskretion und erteilt zweckdienliche Auskünfte (nur mündlich und nach vorheriger telephonischer Anmeldung).  
Tel. (051) 27 56 92.

Die **Präzisions-Werkstätten Bern AG** suchen für neu aufzunehmende Entwicklungsarbeiten auf dem Gebiet des Apparatebaues gewandten

## KONSTRUKTEUR

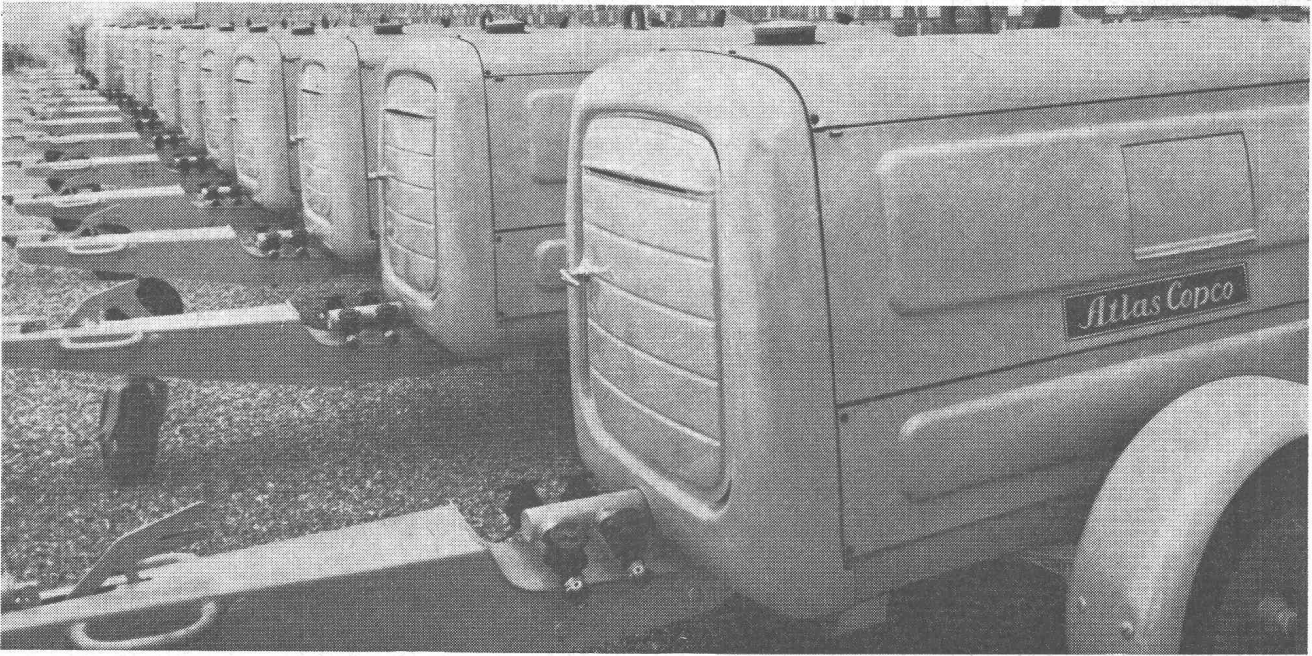
Es handelt sich um einen selbständigen, verantwortungsvollen Posten mit guten Aufstiegsmöglichkeiten. Ausser Ideenreichtum, konstruktivem Geschick und Erfahrung sind ein verträglicher, sehr zuverlässiger Charakter und Arbeitsfreude unerlässlich.

Herren, die den genannten Anforderungen zu entsprechen glauben, wollen ihre Offerte mit Zeugnisabschriften und Bild unter Angabe der Gehaltsansprüche und des frühesten Eintrittstermins richten an: **Herrn E. Furrer, dipl. Ing., Elfenastrasse 47, Muri (BE).**

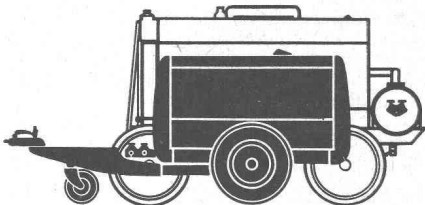
Absolute Diskretion zugesichert.

*Atlas Copco*

# Compresseurs VT-économie inégalée



Relation avantageuse poids - rendement - consommation de carburant. Intégralement refroidis par air. Construction simple — entretien aisé. Dispositif de réglage Fuelmiser. Démarrage électrique par batterie de 12 V. Accouplement centrifuge automatique. Compteur d'heures mécanique.



Rendement identique  
 Réductions :  
 Poids 55% Encombrement 65%  
 Carburant 20%

Modèle	Rendement	Poids	Consommation de mazout par m <sup>3</sup> d'air
VT 3	3,2 m <sup>3</sup> /min.	990 kg	27 g "
VT 4	4,5 m <sup>3</sup> /min.	1050 kg	28 g "
VT 5	6,4 m <sup>3</sup> /min.	1315 kg	26 g "
VT 6	8,9 m <sup>3</sup> /min.	1630 kg	26 g "

Equipés de moteurs Deutz-Diesel ou électriques. Demandez nos prospectus sur les compresseurs et équipements pneumatiques ATLAS COPCO. Conseil — vente — service pour la Suisse :

**NOTZ**

Notz & Co.S.A. Bienne  
 Dépt Atlas Copco  
 Tél. 032 / 25522